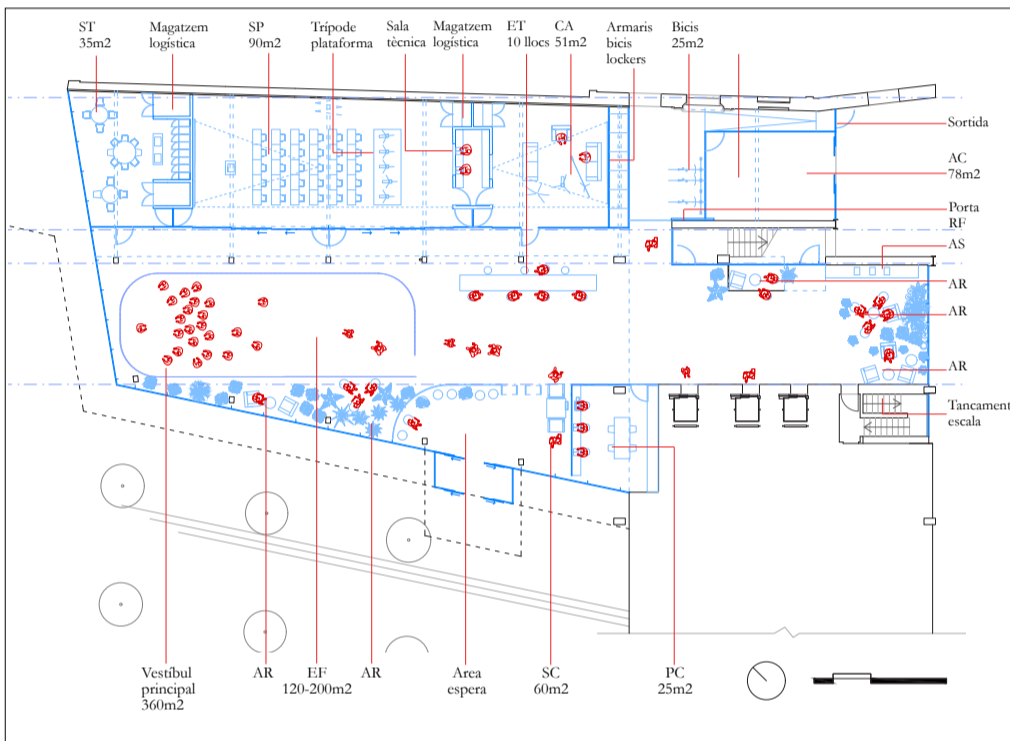




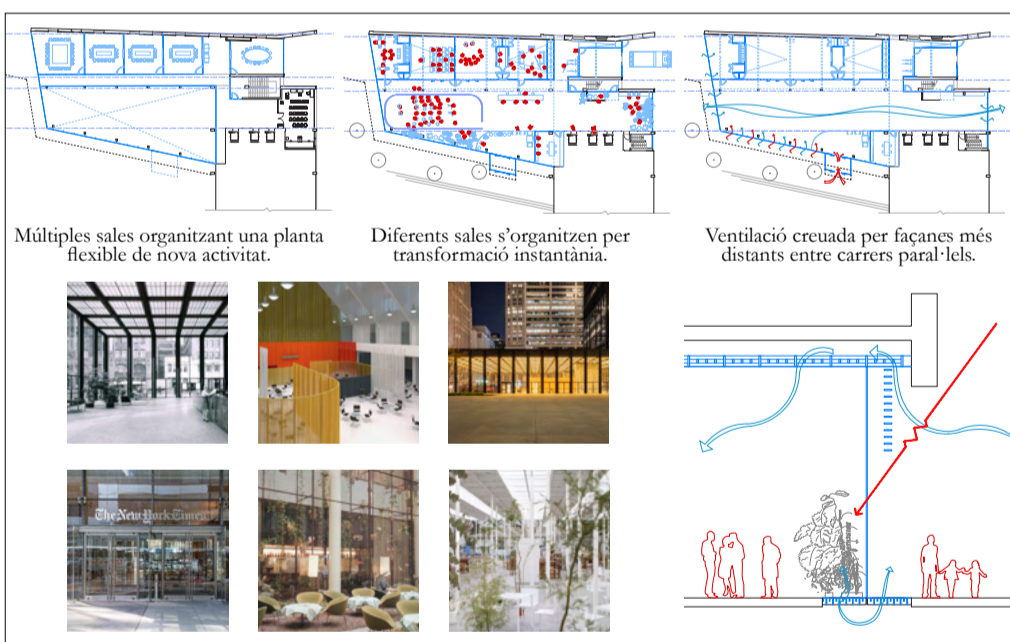
Gran hall comú per reunir-se d'una manera oberta, activa i social. Cercant permeabilitat urbana i relació veïnal. Transparència i visibilitat de l'activitat de l'Ajuntament.



Programa funcional. Vestíbul principal (ET, AR, AS, EF) 360m2. PC, SC 85m2. SP 90m2. CA 51m2. ST 35m2. AC 78m2



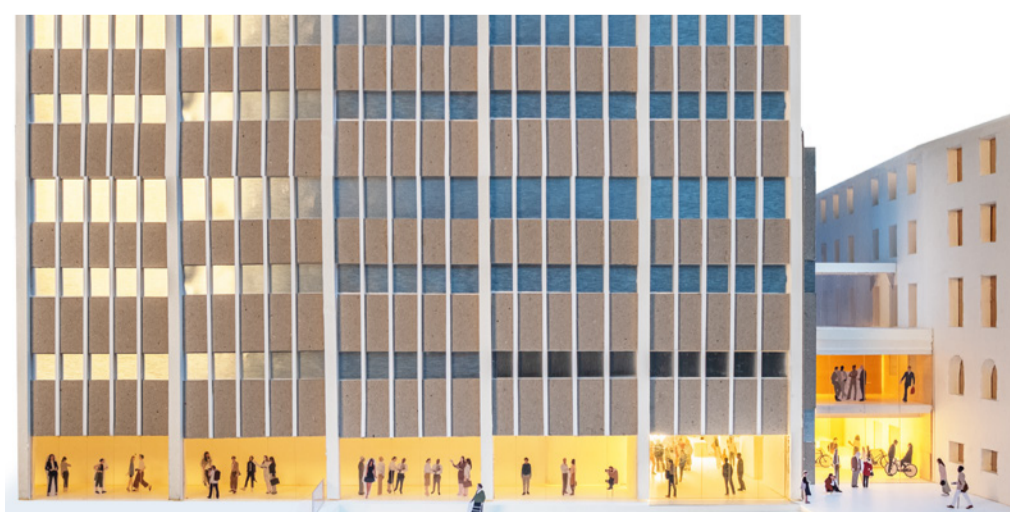
Tres espais o plataformes capaç d'allotjar múltiples escenes urbanes, institucionals i socials.



Atmosferes de referència d'edificis institucionals. Mies, Jacobsen, Piano i Ishigami Estudi climàtic façana intercanviador.



Transformació instantània de l'espai híbrid de programa, situació i ambients. Una veritable màquina escènica adaptable a nous usos.



Respecte pel patrimoni. Sensualitat i poètica de la funció obrint la planta baixa a la ciutat seguint la narrativa de la tipologia de torre racionalista. Obertura Carrer dels Templers.



Vestíbul obert i comú. Amb configuracions variables. Clar, net i ordenat. Materials que potencien la seva atmosfera agradable, confortable i lluminosa. Oberta a la ciutat.