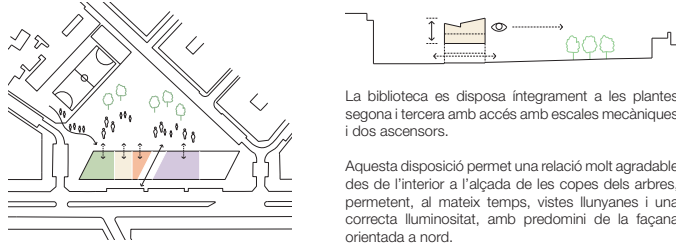


ORGANITZACIÓ PROGRAMÀTICA

Un vestíbul passant central permet accedir a totes les dependències de l'equipament.

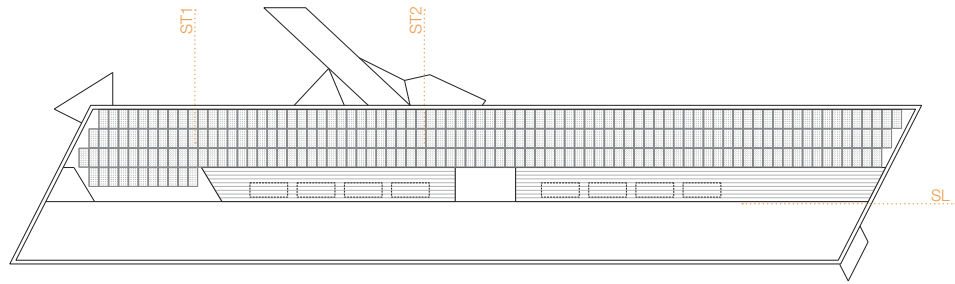
A la planta baixa es disposen el gimnàs i la sala polivalent, situats a l'extrem més proper a l'escola Víctor Català, i que poden tenir un accés independent, així com l'auditori per tal de facilitar l'entrada i sortida d'una gran afluència de gent i l'accés de mercaderies.

A la planta primera s'hi ubiquen els espais comuns de treball, així com la resta de sales polivalents.

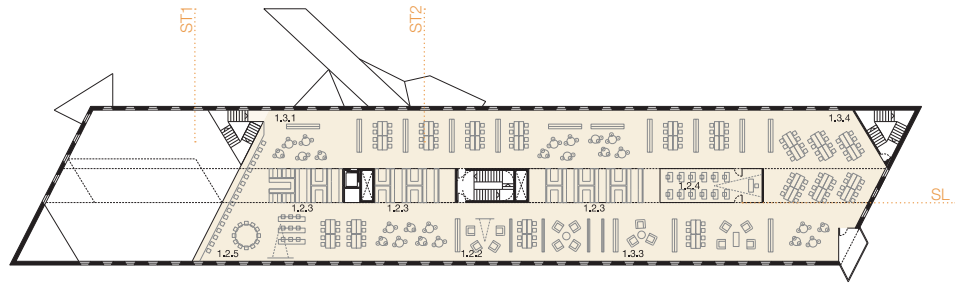


La biblioteca es disposa íntegrament a les plantes segona i tercera amb accés amb escales mecàniques i dos ascensors.

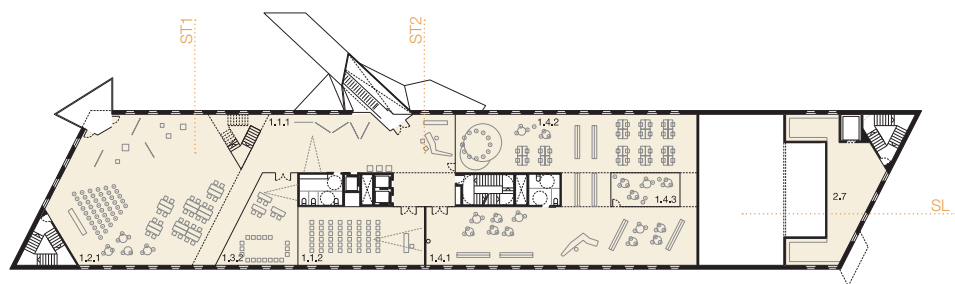
Aquesta disposició permet una relació molt agradable des de l'interior a l' façana de les copes dels arbres, permetent, al mateix temps, vistes llunyanes i una correcta il·luminositat, amb predomini de la façana orientada a nord.



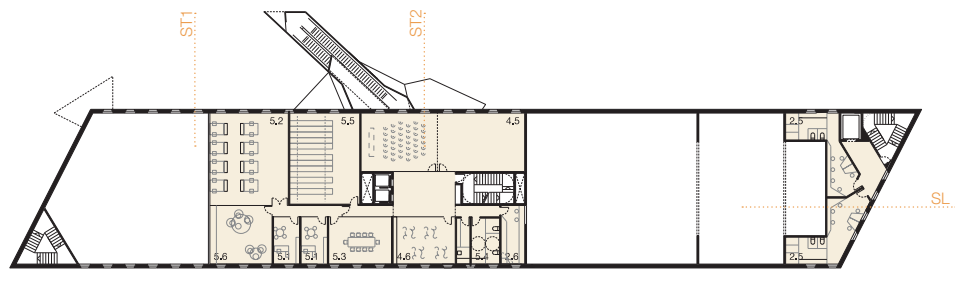
PLANTA COBERTA
Escala 1/400



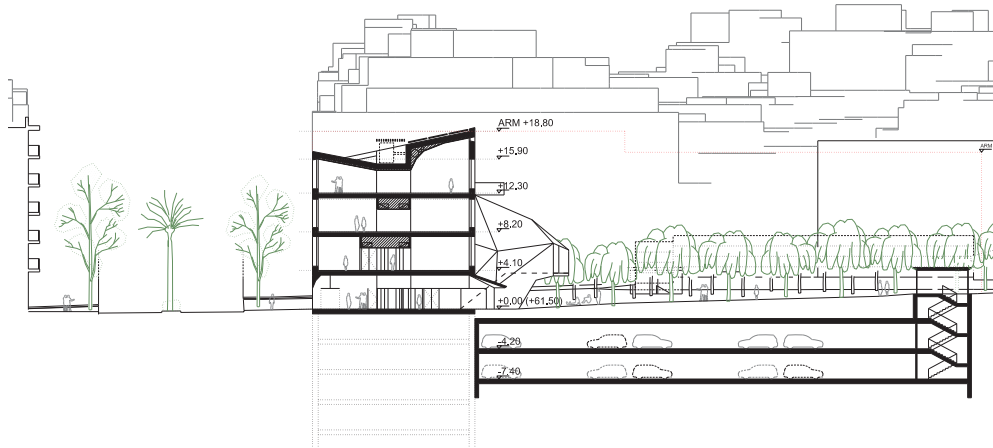
PLANTA TERCERA
Escala 1/400



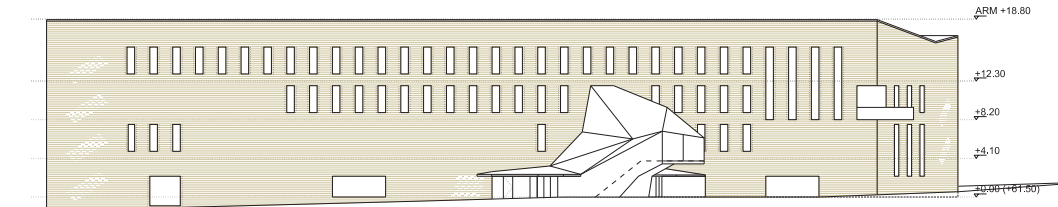
PLANTA SEGONA
Escala 1/400



PLANTA PRIMERA
Escala 1/400



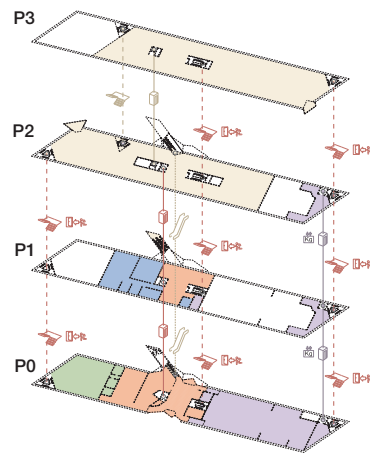
SECCIÓ TRANSVERSAL 1
Escala 1/400



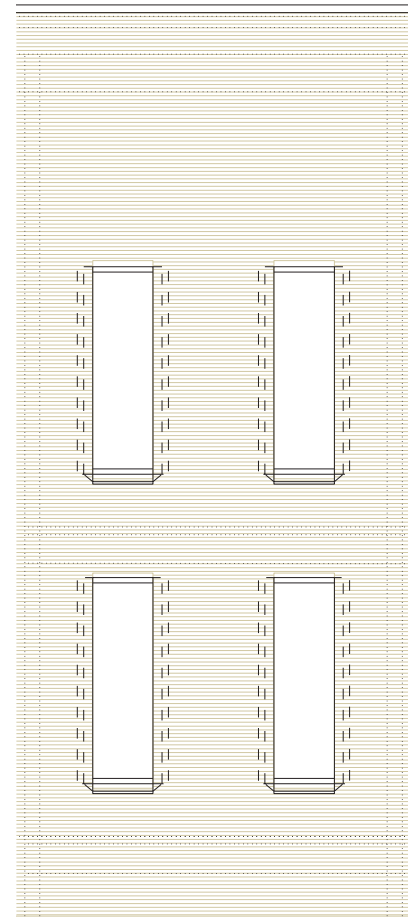
AÇAT JARDÍ
Escala 1/400

PROGRAMA FUNCIONAL

CENTRE CULTURAL IDEAL FLOR		
ESPAI	UT	m ²
BIBLIOTECA		
1.1 Zona d'acollida i promoció	1	353
1.1.1 Accés	1	270
1.1.2 Espai suport d'ús polivalent	1	83
1.2 Àrea de promoció i dinamització	1	554
1.2.1 Espai promoció i dinamització	1	160
1.2.2 Àrea de música i cinema	1	110
1.2.3 Espais de treball	1	95
1.2.4 Espai digital	1	39
1.2.5 Espai jove (zona gaming)	1	150
1.3 Àrea d'informació i fons general	1	680
1.3.1 Espai de lectura, difusió i accés al fons	1	360
1.3.2 Espai Taller	1	60
1.3.3 Àrea de diaris i revistes	1	110
1.3.4 Espai de silenci	1	150
1.4 Àrea per infants	1	396
1.4.1 Espai de promoció, dinamització	1	295
1.4.2 Espai per petits lectors	1	75
1.4.3 Aula sensorial	1	26
AUDITORI		
2.1 Escenari	1	90
2.2 Bastidors	2	27
2.3 Rere escenari	1	80
2.4 Sala	1	320
2.5 Camarins	2	32
2.6 Sala de control	1	16
2.7 Magatzem	1	85
2.8 Càrrega/descàrrega material	1	38
GIMNÀS		
3.1 Sala	1	250
3.2 Vestidors	2	15
3.3 Magatzem	1	10
ESPais COMUNS		
4.1 Vestíbul/Espai central	1	150
4.2 Bar	1	135
4.3 Servels	1	48
4.4 Sala polivalent d'arts escèniques	1	100
4.5 Sales polivalents segregables	2	56
4.6 Sala polivalent	1	33
ESPais TREBALL		
5.1 Despatxos	2	15
5.2 Espai de treball intern	1	82
5.3 sala de reunions	1	28
5.4 Servels i neteja	1	20
5.5 Magatzem	1	72
5.6 Espai de descans	1	40
ET		
	1	18
Superfície útil proposada		
		3888
Circulacions		
		445
Superfície construïda		
		4814
6 Aparcament		
	2	2514
Rampes + edicles		
	1	330



DETALL FAÇANA



ALÇAT

PLANTA
Escala 1/50

ELEMENTS CONSTRUCTIUS

- 01. Sistema de coberta lleugera ventilada acabat xapa metàl·lica
- 02. Placa fotovoltaica
- 03. Maó massís recuit a trencajunts amb morter de calç
- 04. Fusteria d'alumini doble color amb ruptura de pont tèrmic practicable per neteja i ventilació nocturna i envidrament amb càmera d'aire i làmina de protecció solar tipus Natural steel SRC 20ext 75micres amb radiació UV rebutjada del 99% i un rebuig d'energia solar del 79%

- 05. Sistema d'entramat lleuger de façana tipus passivhaus
- 06. Llosa alveolar llum:16m e:40cm
- 07. Jàssera de formigó insitu (formigonat en dues fases)
- 08. Pilar metàl·lic embegut en gruix mur
- 09. Recrescut paviment e:10cm per terra radiant i canal pas instal·lacions encastada
- 10. Paviment de linoleum
- 11. Fals sostre absorbent acústic

SECCIÓ

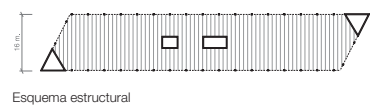


SISTEMA ESTRUCTURAL

Es proposa un sistema estructural molt elemental basat en la prefabricació per garantir una menor durada de l'execució de les obres.

Consisteix en un entramat metàl·lic perimetral (façanes estructurals) suport de jàsseres perimetral de formigó armat que sostenen els forjats a base de lloses alveolars d'una llum de 16 metres, evitant pilars intermitjos.

Els nuclis d'escaleres i ascensor es plantegen de formigó amb elements rigiditzadors.



Esquema estructural

EFICIÈNCIA ENERGÈTICA

L'edifici es dissenya a dues orientacions, amb espais passants i amb les façanes principals encarades a nord i sud. Aquesta configuració permet:

- Una gran superfície de la biblioteca orientada a nord, amb una entrada de llum de qualitat per la lectura.
- Espais passants amb possibilitat de ventilació natural controlada, sobretot en nits d'estiu, que es fa servir per descarregar tèrmicament l'edifici.

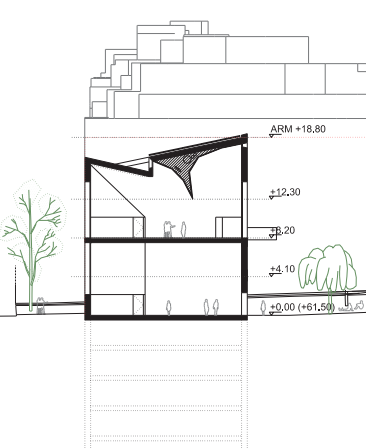
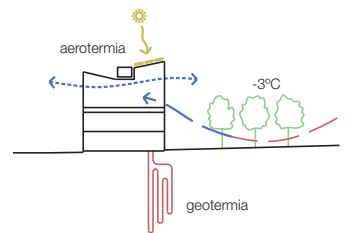
Tot i la configuració en barra, la compactat és considerable, fet que permet un equilibri entre les demandes de calefacció i les estratègies de ventilació i il·luminació.

El sistema de generació plantejat és geotèrmic, que aprofita la inèrcia del sol per millorar l'eficiència en la producció. S'hibrida amb un d'aerotèrmic, pensat per donar suport a les necessitats puntuals de major càrrega, com poden ser actuacions a l'auditori.

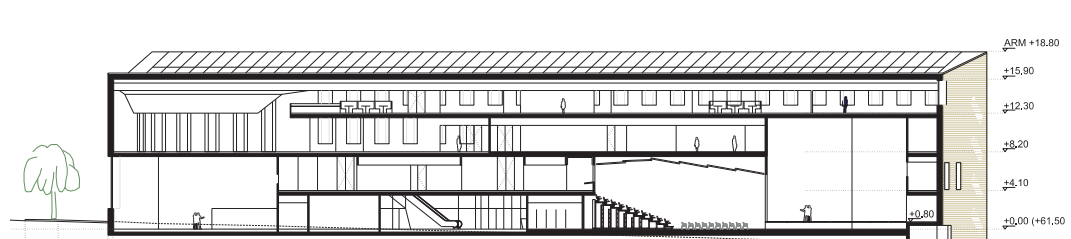
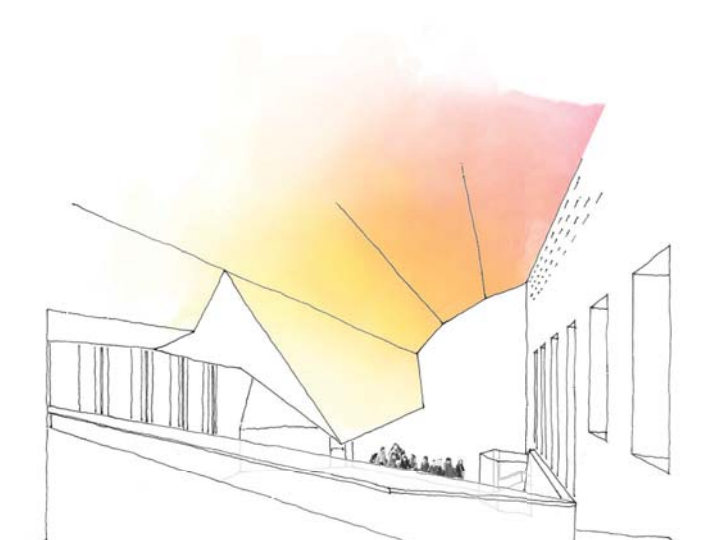
Per cuidar el confort i l'eficiència tèrmica, a la biblioteca es treballarà amb un terra radiant i refrescant. Les baixes càrregues tèrmiques i el sistema de

ventilació afavoreixen un sistema refrescant sense la limitació de les condensacions. En els espais de majors necessitats tèrmiques, com el gimnàs i l'auditori, es treballarà amb sistemes de ventilació per desplaçament.

Per reduir l'impacte ambiental en la fase de disseny i construcció, es fan servir materials de baix impacte (o que capturen CO2) en tot l'edifici, prioritant la tria de materials reciclats i reciclables.



SECCIÓ TRANSVERSAL 2
Escala 1/400



SECCIÓ LONGITUDINAL
Escala 1/400

Vernissatge d'autor il·luminós
El doble espai de la biblioteca hi predomina la presència d'una quilla flotant per on llisca la llum del llumari i fa el paper d'esponja acústica per maximitzar el confort dels usuaris