

# la flor ideal

BARRI LA PROSPERITAT



## Punt neuràlgic dintre del Barri de la Prosperitat

El solar de l'antiga fàbrica Ideal Flor se situa en el punt final del recorregut des del carrer Pablo Iglesias al Passeig Valldaura, passant per la plaça Angel Pestaña i la plaça de La Prosperitat. És un punt neuràlgic dintre del Barri de la Prosperitat que respon a dues escales urbanes: la de barri i la del Passeig, artèria de circulació a escala de ciutat. La proposta s'insereix en aquest entorn urbà, responant a les dues situacions: cap al barri conformant una plaça-espai verd integrada a la successió de places de l'entorn i cap al Passeig Valldaura, donant façana i reforçant la seva linealitat.



Vista des del passeig Valldaura

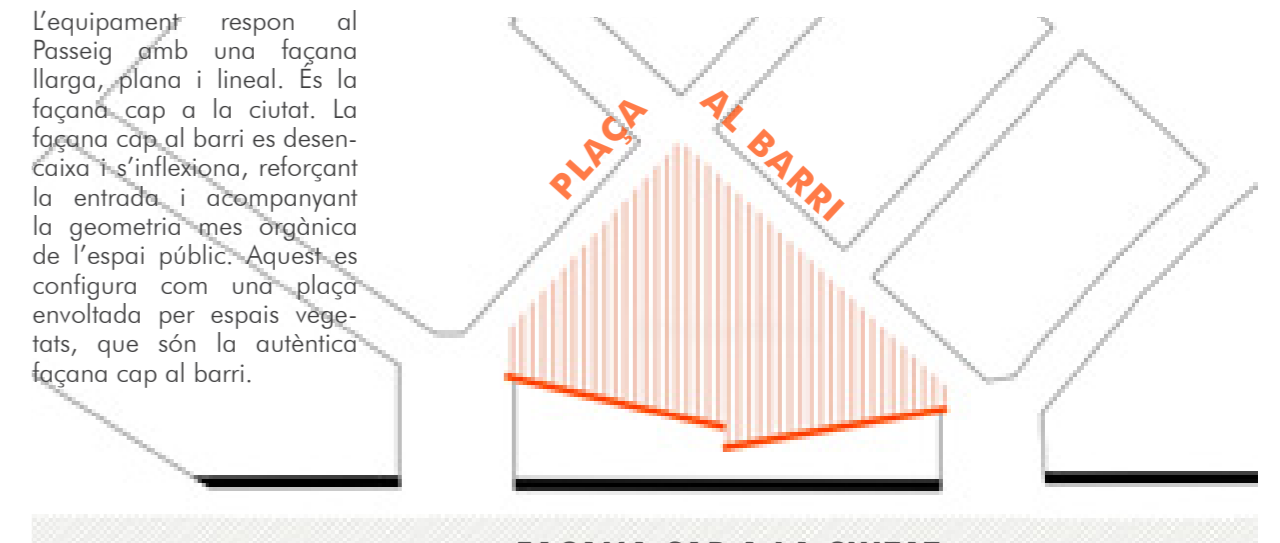
## Node de circulacions

L'ordenació preveu la fluïdesa i permeabilitat de totes les circulacions que hi conflueixen. L'accés a l'edifici es planteja com un pasatge entre la plaça i el Passeig, conformant per un vestibul doble amb accés des de les dues bandes. La plaça es converteix en un autèntic node de circulacions.



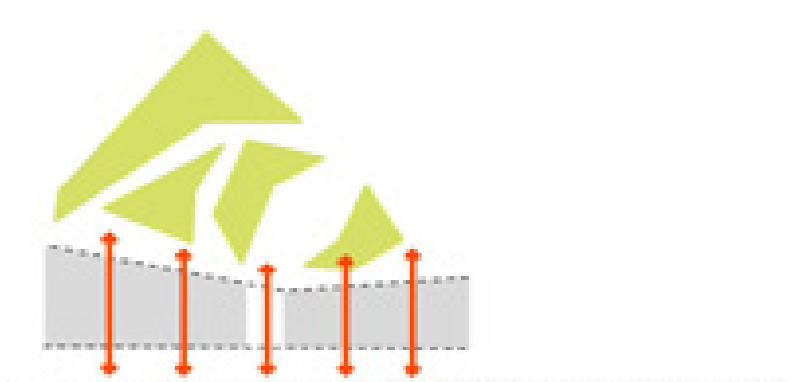
## Plaça cap al Barri / Façana cap a la ciutat

L'equipament respon al Passeig amb una façana llarga, plana i lineal. És la façana cap a la ciutat. La façana cap al barri es desdibuixa i s'inflexiona, reforçant la geometria més orgànica de l'espai públic. Aquest es configura com una plaça envoltada per espais vegetats, que són la autèntica façana cap al barri.



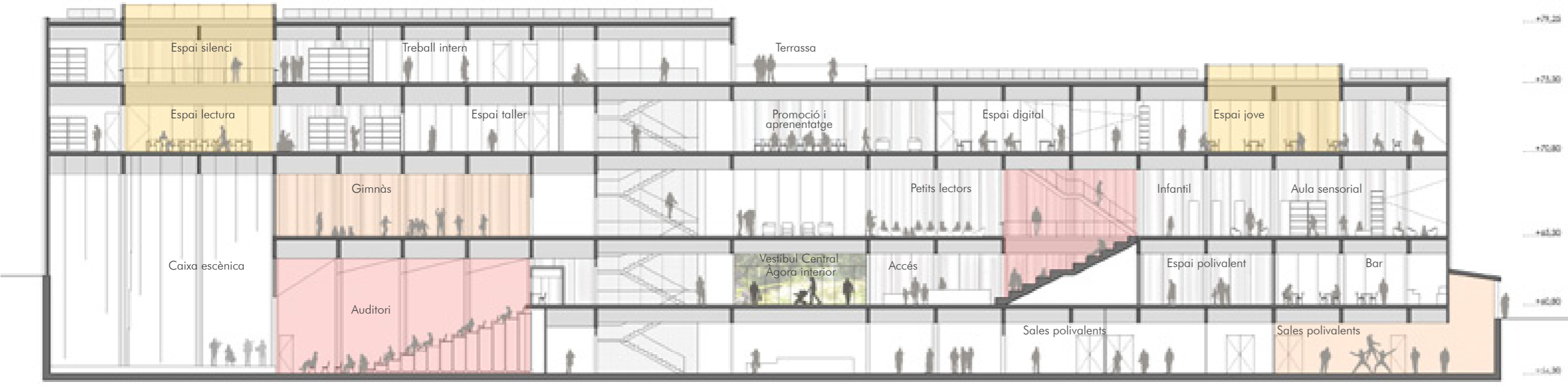
## Un equipament obert i permeable

La forma allargada de l'edifici permet la relació de tots els espais amb el Passeig i amb la plaça. Les façanes llargues són principalment transparents o translúcides, amb lamelles que tamisen el sol, permeten la relació visual, i reforcen la permeabilitat de l'edifici. És un equipament que convida a entrar i val estar obert a tots els ciutadans.



## Àgora Ideal Flor

Ubicada al solar de l'antiga fàbrica Ideal Flor, l'ordenació general es centripeta, com si es tractés d'una flor. Uns parterres amb vegetació i arbrat, encerclen una plaça central-àgora, lloc de trobada social i antelada de l'equipament. La topografia s'eleva en la cantonada nord, formant una duna que potencia la mirada cap al centre i la bona orientació solar. L'arbrat és de fulla caduca: freixes, aurons blanc i aurons negre; arbres de port mitjà o gran que proveuran d'ombra a l'estiu i permetran l'assolellament a l'hivern.



Secció longitudinal E:1/250



Vista equipament i àgora "ideal flor"

## Paviment drenant de ceràmica reciclada

Es proposa un paviment exterior permeable basat en un sistema innovador, de baix impacte mediambiental, que reutilitza rajoles ceràmiques de poc valor comercial. Aquest sistema promou una gestió sostenible de l'aigua a la ciutat, reintegrant l'aigua de pluja al freàtic. D'altra banda, la textura i el color transmeten confort a l'usuari, transformant la plaça en la sala d'estar exterior del complex.

## Ceràmica per integrar-se a l'entorn

L'obra vista ceràmica és el material més utilitzat en els edificis del voltant. Es proposa el material ceràmic, amb la seva tonalitat i textura, com un mitjà d'integrar-se a l'entorn. Les façanes es plantegen amb ceràmica ventilada i lamelles també ceràmiques horitzontals a sud i verticals a nord per protegir del sol d'estiu de primera hora del matí o a la tarda.

## Arquitectura passiva basada en l'orientació solar i els aïllaments selectius

La posició allargada de l'edifici amb dues façanes nord i sud, permet aprofitar la doble orientació segons requeriments específics de cada espai i aconseguir il·luminació natural al llarg de tot el dia. Les façanes estaran compostes per ceràmica tecnològica ventilada amb aïllament continu per davant de l'estructura, i panys vidriats o translúcids protegits amb lamelles ceràmiques.

## Producció d'energies renovables amb coberta fotovoltaica integrada

Es preveu la implantació d'un camp fotovoltaic situat a coberta, que per la seva geometria s'integra perfectament en els lluernaris de la sala de lectura i la zona juvenil.



Secció transversal

## Refugi climàtic

La plaça-espai verd es configura com un espai per estar a l'exterior amb les millors condicions climàtiques possibles. D'aquesta manera la topografia s'aixeca en la cantonada nord, formant una duna que recull l'espai i s'obre cap a la bona orientació. La ubicació de l'edifici permet l'assolellament durant totes les èpoques de l'any. L'arbrat de fulla caduca proveirà d'ombra a l'estiu i permetrà l'assolellament a l'hivern, alhora que permetrà gaudir del cromatisme de les fulles a la tardor.

## Terres drenants i SUDS

El parc davant de l'aparcament es compon de paviments drenants i parterres vegetals que filtren l'aigua cap a un SUDS, que recull les aigües plujanes i les reconduïx a un dipòsit situat a l'aparcament per reaprofitar-les com a aigua de reg. D'aquesta manera la zona enjardinada no consumeix aigua potable. En cas de pluges fortes o continuades, el mateix SUDS permet la infiltració gradual al freàtic.