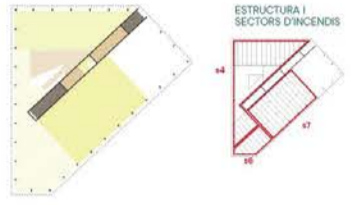
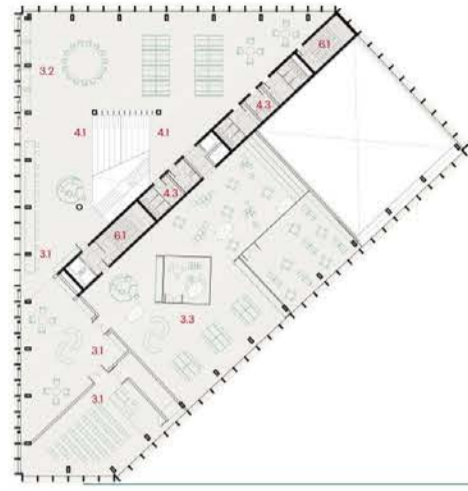


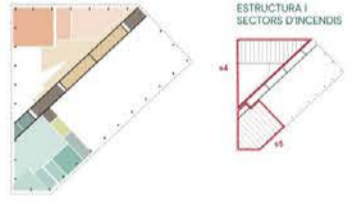
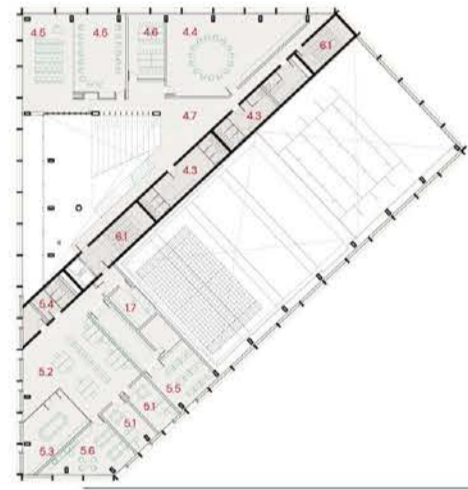
Programa	Projecte
3. BIBLIOTECA	48m²
3.1. Zona d'acollida i promoció (2/2)	270/540m²
3.2. Àrea de promoció i dinamització (2/2)	269m²
3.4. Àrea d'informació i fons general	670m²
4. ESPAIS COMUNS D'US PÚBLIC	50m²
4.3. Serveis	25m²
6. NÚCLI CIRCULACIONS	40m²
6.1. Escaleres i ascensors	58m²
6.2. Circulacions	

PLANTA TERCERA



Programa	Projecte
3. BIBLIOTECA	310m²
3.1. Zona d'acollida i promoció (1/2)	270m²
3.2. Àrea de promoció i dinamització (1/2)	270m²
3.3. Àrea per infants i famílies	420m²
4. ESPAIS COMUNS D'US PÚBLIC	88m²
4.1. Vestibul/espai central	49m²
4.3. Serveis	
6. NÚCLI CIRCULACIONS	46m²
6.1. Escaleres i ascensors	

PLANTA SEGONA



Programa	Projecte
1. AUDITORI	10m²
1.7. Sala de control	12m²
4. ESPAIS COMUNS D'US PÚBLIC	50m²
4.3. Serveis	100m²
4.4. S. polivalent d'arts escèniques	100m²
4.5. S. polivalent segregables/separables	100m²
4.6. S. polivalents	27m²
4.6. S. polivalents	84m²
5. ESPAIS COMUNS DE TREBALL	30m²
5.1. Despatxos	80m²
5.2. Espai de treball intern	25m²
5.3. Sala de reunions	18m²
5.4. Serveis i neteja	15m²
5.5. Magatzem	70m²
5.6. Espai de descans	40m²
6. NÚCLI CIRCULACIONS	40m²
6.1. Escaleres i ascensors	

PLANTA PRIMERA

Entenem l'oportunitat de generar un espai públic adient a les necessitats d'escala de barri i el d'un equipament d'escala de ciutat.

Entenem la biblioteca com un espai híbrid, una oportunitat per construir un espai públic de trobada.

L'ordenació del volum permet integrar l'espai públic generat en la xarxa d'espais públics del barri; prenent les alineacions dels carrers Santa Engràcia i Enric Casanovas i connectant-se amb la plaça de Prosperitat i la d'Angel Pastora, establint un vincle amb el caràcter cívic d'aquesta darrera.

La plaça s'organitza seguint el pendient del solar i aleshores dirigeix les visuals cap al edifici. L'esglaió té una altura de seient, concentrant en ell els focs de seure i així alliberant l'espai públic de mobiliari, alhora que permet garantir plantació d'arbres amb bon creixement. Al llarg de la longitud de cada esgraon, així com rampes que permeten fàcilment en diagonal de l'espai amb recorreguts adaptats.

A la plaça es combinen paviments durs (formigó dessectat) i hores (sòlid) amb perterres vegetals amb herbàcies variades i arbustives, generant així àmbits d'estar i acolliment. El sol permeable és del 50%, per permetre l'oxigenació reticular, i el nivell inferior se situa un SUD.

La proposta combina la compactació del volum programàtic amb el buidatge de les circulacions concentrades en un nucli central que relaciona els diferents paquets de programa.

A partir d'un únic punt d'accés el vestíbul es desplega en una sèrie de gradins que convergen en vertical tot l'edifici amb la plaça, distribuint el programa de manera clara i intuïtiva. La distribució dels espais ofereix en cada planta una combinació d'espais formals i informals per afavorir la trobada entre els usuaris.

La cruïlla de serveis intermèdia permet optimitzar les metal·lònies i sectoritzar acústicament les parts del programa que requereixen un confort acústic específic. L'organització de l'edifici a partir de l'atrí d'accés possibilita l'ús auditiu dels diversos espais.

El bar es situa en cantonada i es pot independitzar de la resta de l'edifici per a tenir horaris autònoms i més llarg.

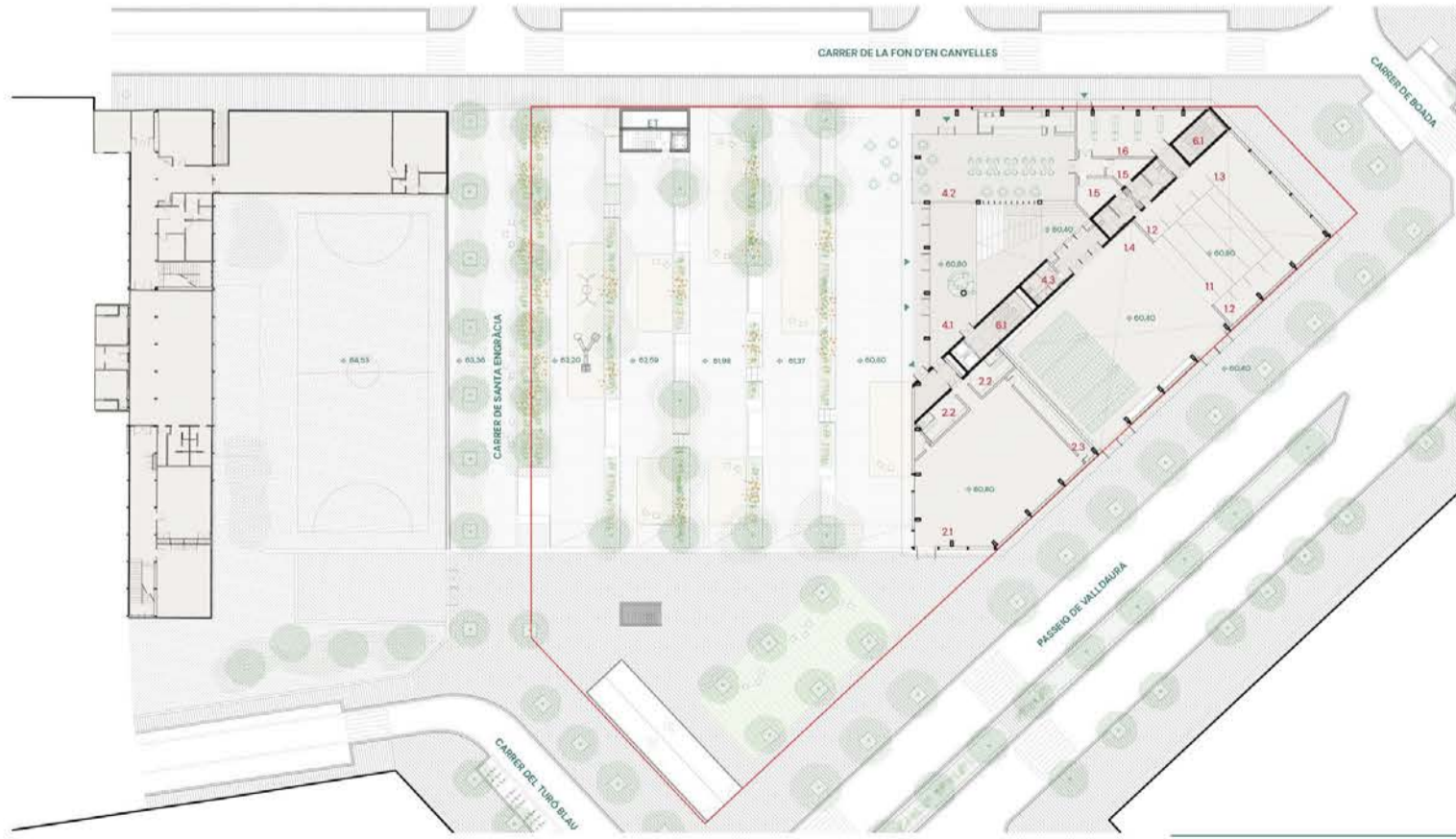
L'auditori, situat 60cm sota la cota d'entrada per permetre l'evacuació directa cap al Pg. Valldaura. La sala de control se situa a la planta primera amb visualitat sobre de les grades retràctils.

Al costat de l'entrada es troba el gimnàs vinculat directament amb la plaça per a fús de feccola. En primera planta se situa la zona de treball adient i les sales polivalentes. L'espai central fa funcions de zona esportiva.

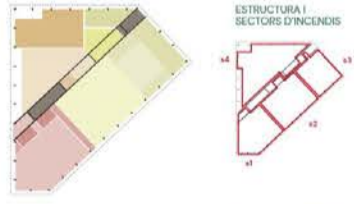
La biblioteca es desenvolupa en planta segona i tercera. La cruïlla tècnica separa els espais més silenciosos dels espais de trobada més informals.

L'aparcament, situat sota la plaça, s'organitza en plataformes distribuïdes a múltiples nivells. Aquesta configuració optimitza la superfície i permet adaptar la geometria per seguir el pendient natural del terreny. En dues plantes i mitja assolim 235 places en 5.960m².

SECCIÓ DIAGRAMA

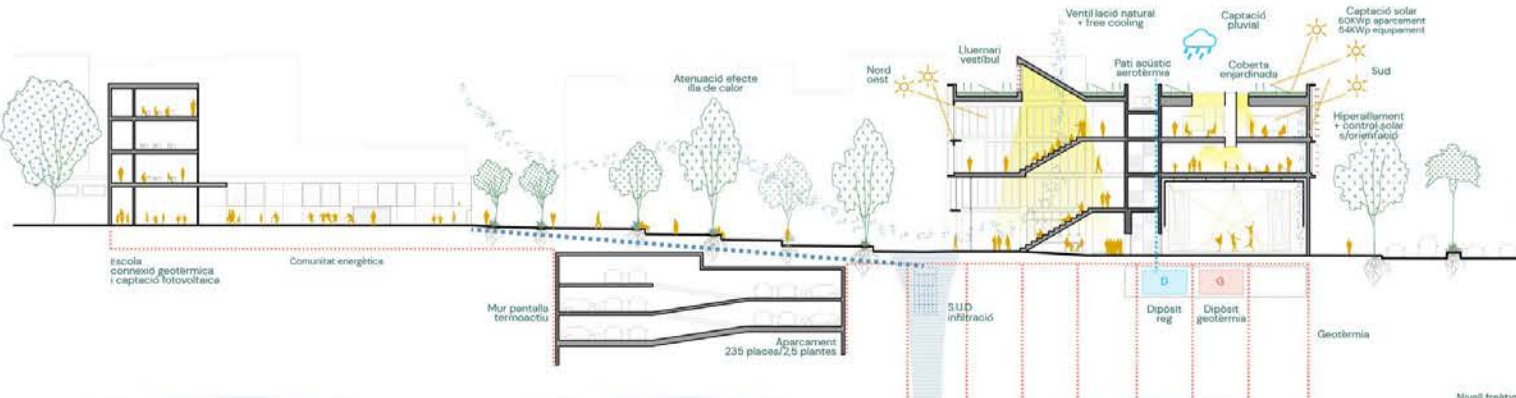


PLA ESPECIAL URBANÍSTIC



Programa	Projecte
7. Equipaments	1.475 m²
6. Espais lliures	3.044 m²
1. AUDITORI	90m²
1.1. Escenari	54m²
1.2. Borsidors	80m²
1.3. Aire escenari	330m²
1.4. Sala	50m²
1.5. Camerins	45m²
1.6. Magatzem	50m²
2. GIMNÀS	250m²
2.1. Sala	250m²
2.2. Vestidors	30m²
2.3. Magatzem	10m²
4. ESPAIS COMUNS D'US PÚBLIC	150m²
4.1. Vestibul/espai central (1/2)	135m²
4.2. Bar (seccionable per ús independent)	12m²
4.3. Serveis	
6. NÚCLI CIRCULACIONS	40m²
6.1. Escaleres i ascensors	14m²
6.2. Circulacions	

PLANTA BAIXA



Programa	Projecte
SUPERFÍCIE TOTAL CONSTRUÏDA	5.473,00 m²
	5.029,56 m²

SECCIÓ DIAGRAMA