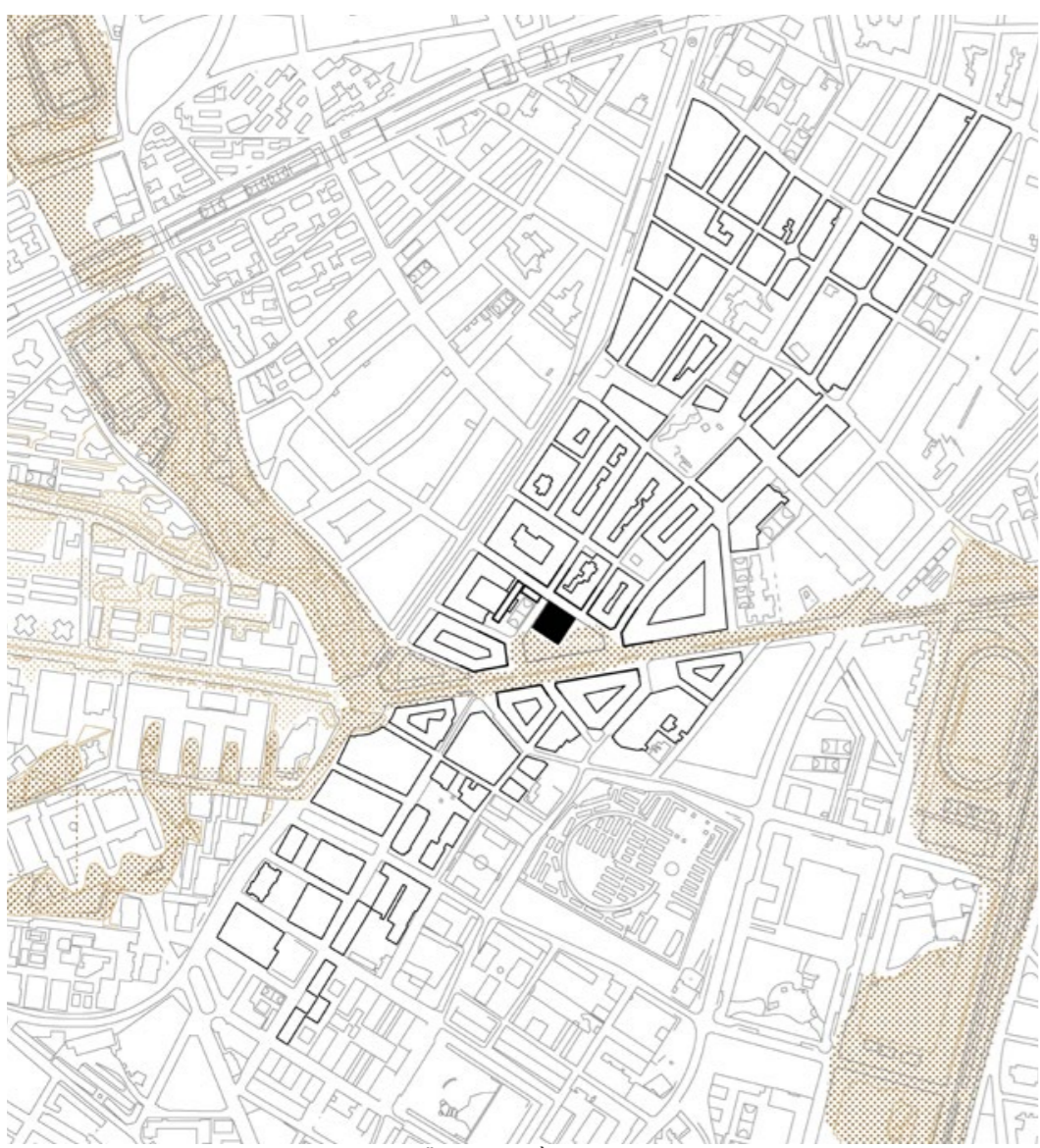
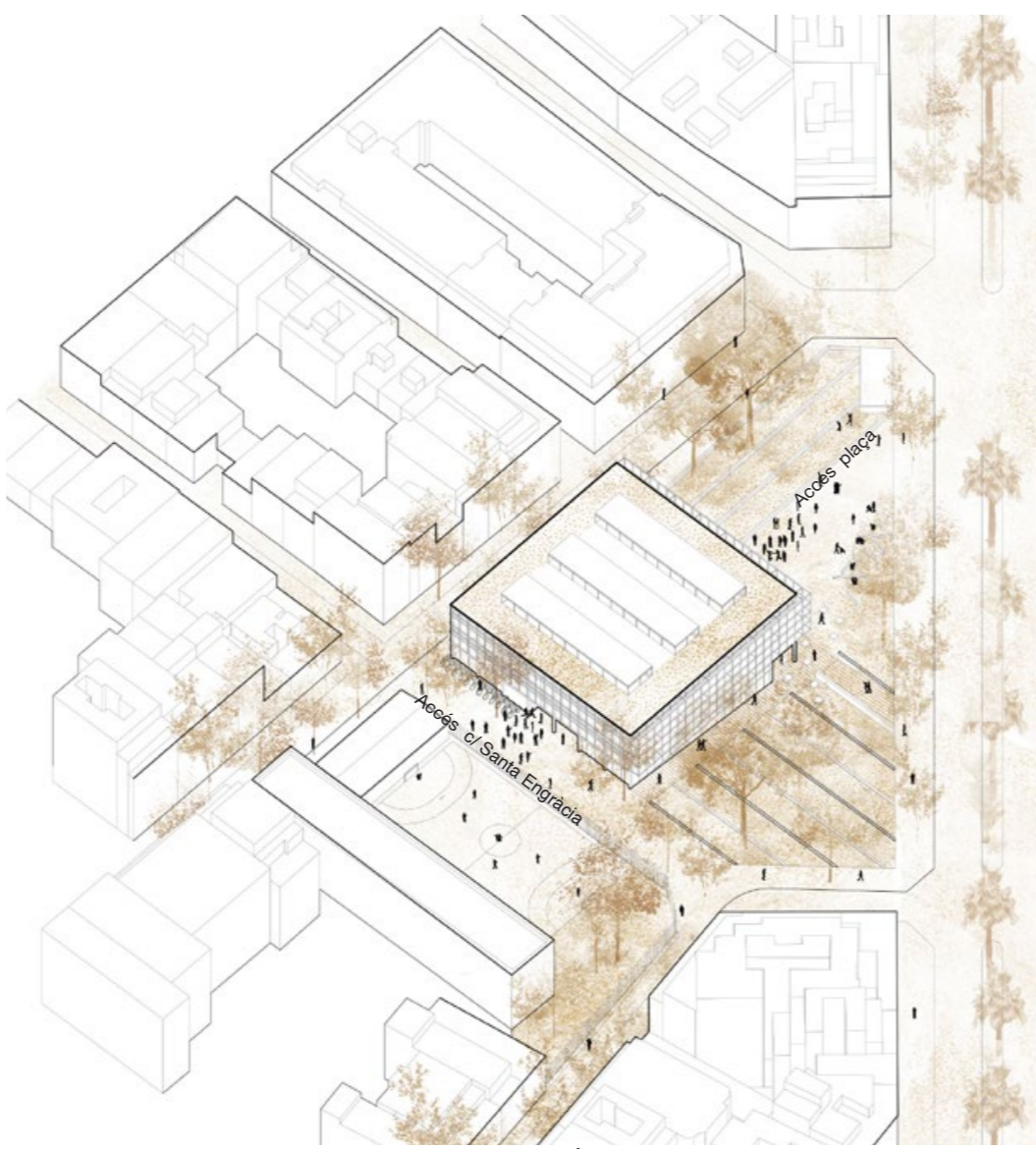


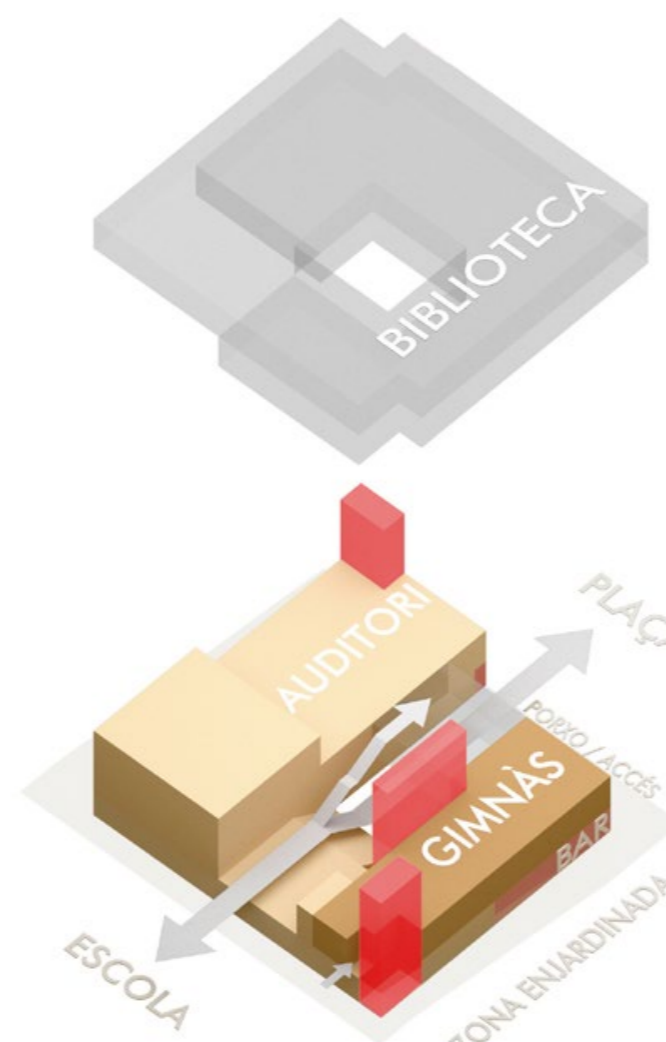
ENJARDINAR PROSPERITAT



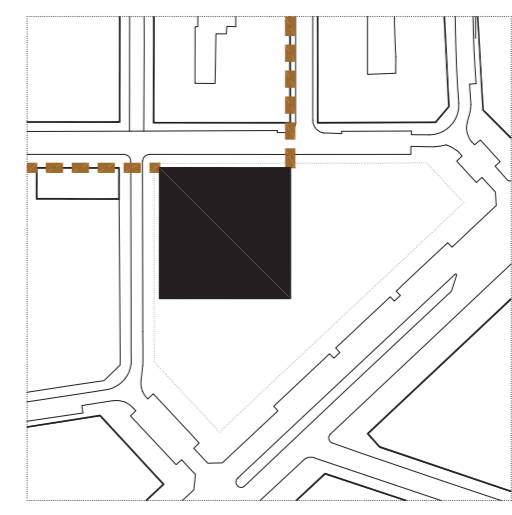
CONTINUITAT BIOLÒGICA I URBANA
Posició estratègica de l'edifici per afavorir el corredor verd i la trama urbana



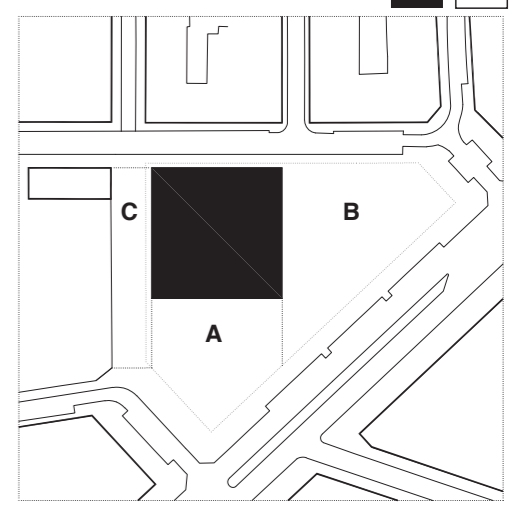
REFUGI CLIMÀTIC
Tractament de l'espai públic per reduir efecte illa de calor i tancar el cicle de l'aigua



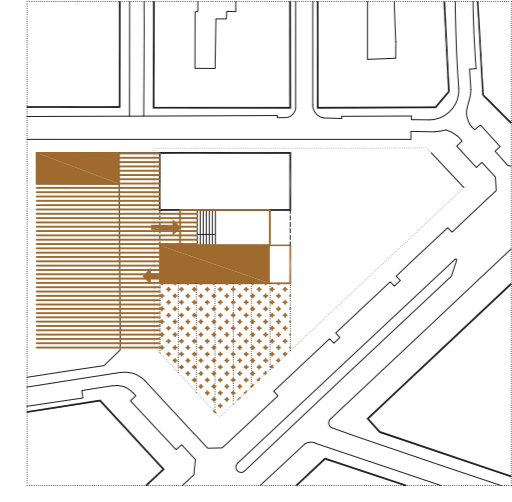
ATRI SOCIAL
Organització d'accessos a partir de l'espai central



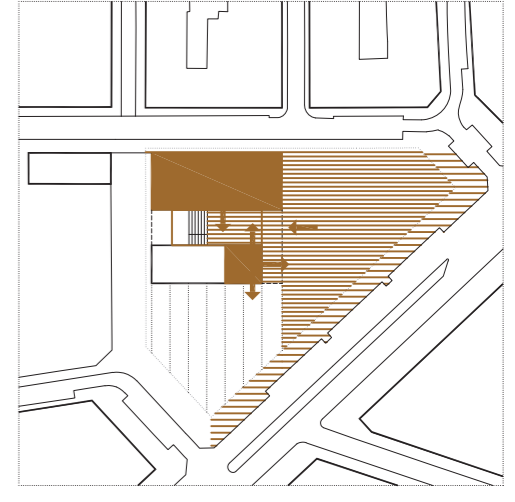
IMPLANTACIÓ URBANA
Alineació escola i c/Enric Casanovas



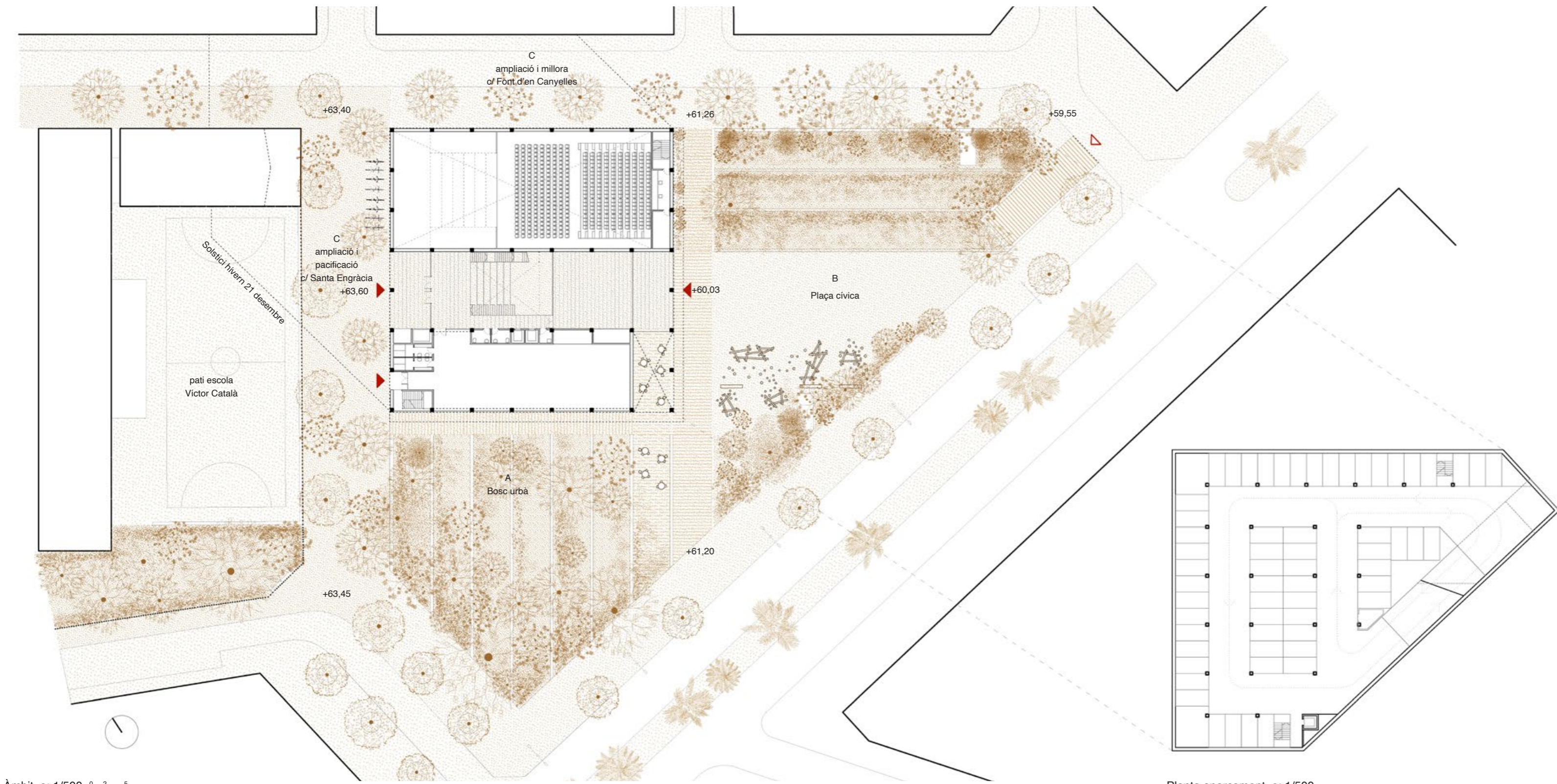
SEGREGACIÓ ESPAI PÚBLIC
Execució independent
A. Bosc urbà B. Plaça cívica C. Reurbanització



CONTINUITAT ESPAI PÚBLIC nivell +63,60
Relació Escola Victor Català amb accés i gimnàs

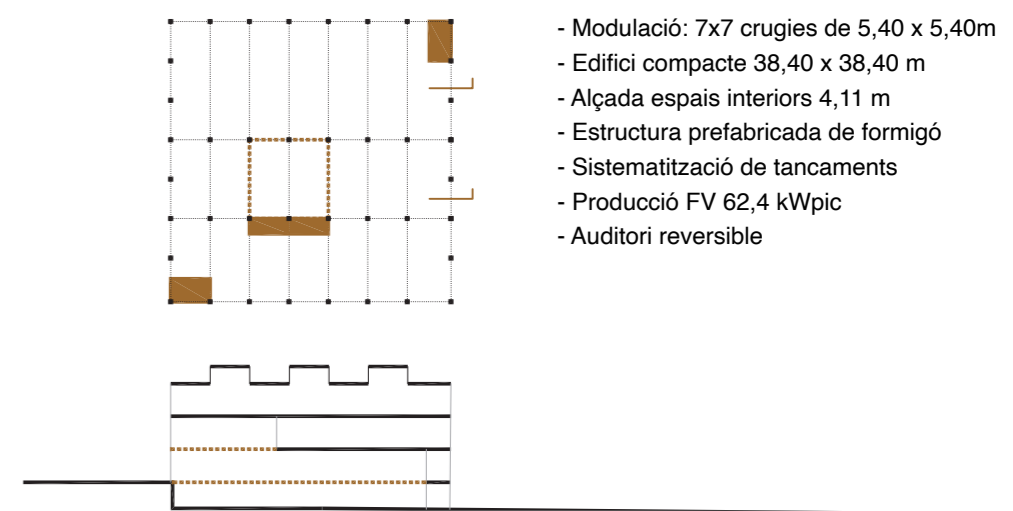


CONTINUITAT ESPAI PÚBLIC nivell +60,03
Relació psg. Valldaura amb accés, bar i auditori

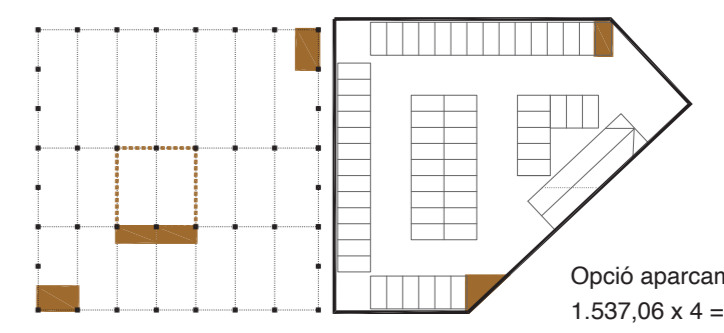


Àmbit. e: 1/500

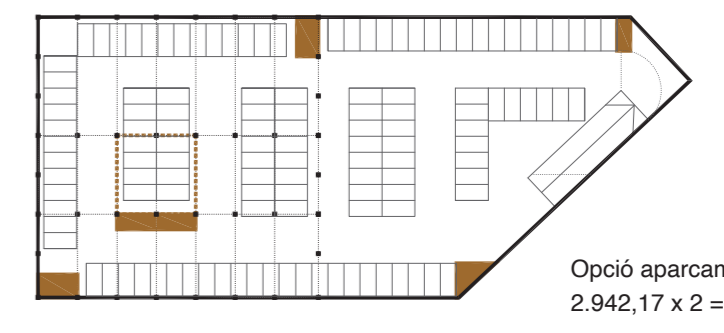
Planta aparcament. e: 1/500
Sup.: 1.537m2 x4



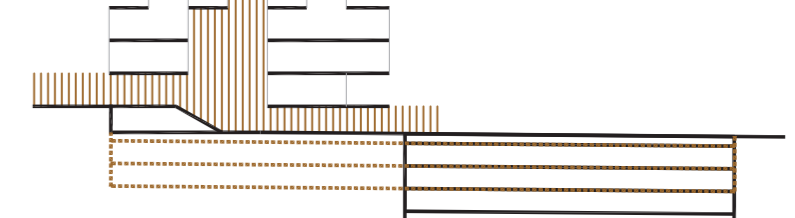
EDIFICI INFRAESTRUCTURA
Capacitat d'adaptació als canvis programàtics en la vida útil de l'edifici



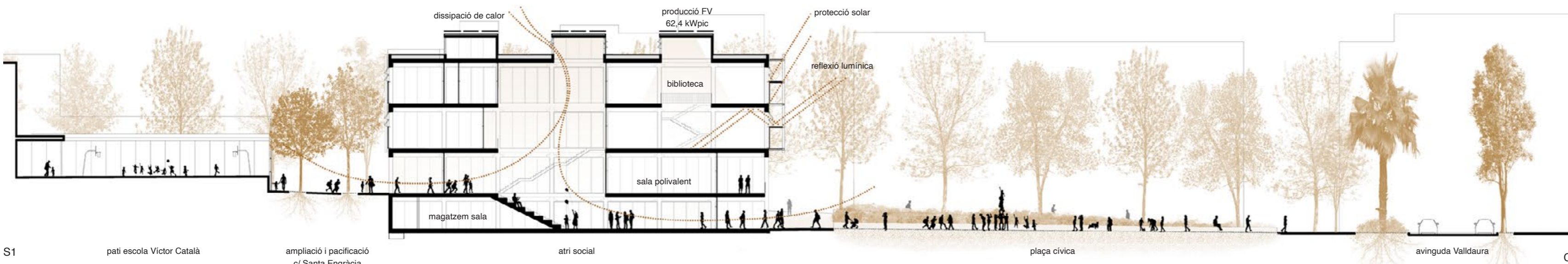
Opció aparcament segregat
1.537,06 x 4 = 6.148,24 m2



Opció aparcament integrat
2.942,17 x 2 = 5.884,34 m2



APARCAMENT SEGREGAT O INTEGRAT
Possibilitat d'execució segregada 240 places (P-4) o conjunta amb l'edifici 250 places (P-2)



S1 pati escola Victor Català

ampliació i pacificació
c/ Santa Engràcia

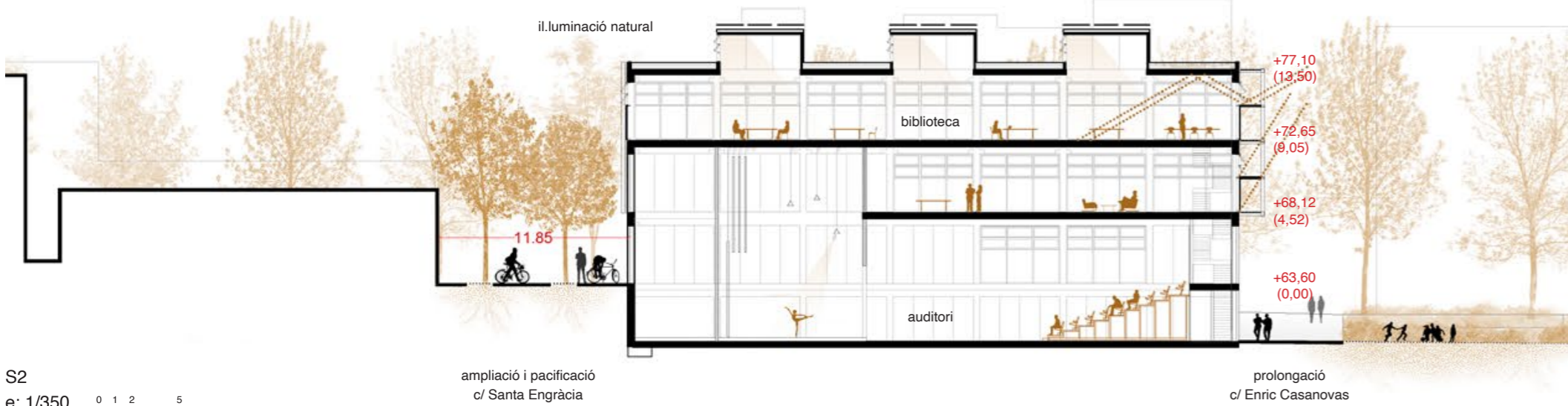
atri social

plaça cívica

avinguda Valldaura

- A Bosc urbà**
1.196,54 m² superfície permeable
incorporació espècies autòctones
diversitat medioambiental
- B Plaça cívica**
1.856,75 m² paviment tou
grades vegetades
jocs infantils
- C Reurbanització carrers**
1.976,74 m² pacificació vials
incorporació d'arbrat caducifoli
aparcaments bicicletes

JARDINS PROSPERITAT
Creació de 5.030 m² d'espais naturalitzats per la millora del confort urbà



S2 e: 1/350

ampliació i pacificació
c/ Santa Engràcia

prolongació
c/ Enric Casanovas



S3

bosc urbà
infiltració aigua de pluja (SUD)

ampliació i millora
c/ Font d'en Cayelles

