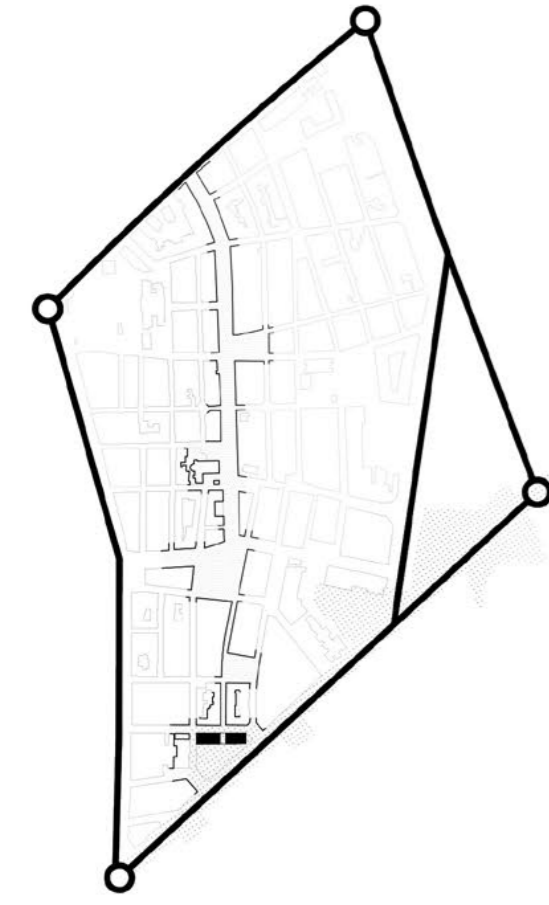




La plaça, tova i arbrada, actua com a refugi climàtic. La biblioteca es situa entre les copes dels arbres, a sota un seguit d'espais polivalents de gran format actua com una gran porxada pública.

CONTEXT



Integrar el nou equipament al teixit del barri, fent carrer, fent ciutat i alliberant el màxim d'espai públic ben assolit, per això situem l'equipament al líng del límit Nord-Est de la parcel·la. Estendre l'eix Pablo Iglesias fins al Passeig Valldaura a través de l'edifici i la nova plaça, creant una gran porta pel barri. La nova plaça serà tova i molt arbrada formant part de la lògica d'espais verds del passeig Valldaura.

La plaça és un bosc, una plantació densa d'arbres de fulla caduca que permet gaudir del sol a l'hivern i convertir-se en un refugi climàtic a l'estiu, creant un ecosistema favorable gràcies a l'ombra densa de la vegetació i la gestió de la humitat a partir de la recollida de pluja.

La principal estratègia és estratificar el programa en vertical. Dividir l'edifici entre els espais amb potencial per ser polivalents (a sota) i la biblioteca (a sobre).

La transparència i la porositat de la façana del basament, alleugereixen la presència del volum edificat, creant una gran porxada pública, com un pavelló dins del bosc, que es desmaterialitza davant a sobre la biblioteca flotant entre els arbres.

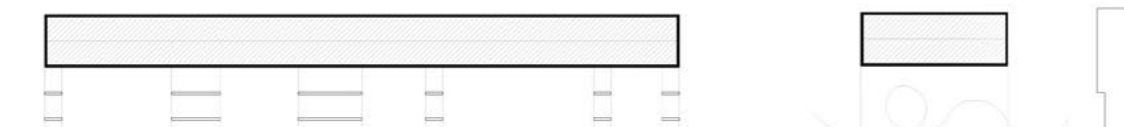
La gran terrassa perimetral de la biblioteca fa de protecció solar dels programes transparents de sota, alhora que permet estendre informalment la biblioteca fins l'exterior gaudint de les vistes a la ciutat i de la presència dels arbres.

ESTRATÈGIA

1- Edifici de referència: divisió vertical per programes.



2- Proposta: estratificació, espais polivalents a sota i biblioteca a sobre.

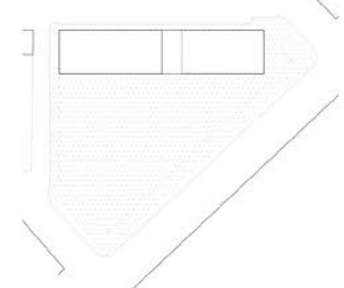


3- Refugi climàtic: els arbres de fulla caduca i el propi edifici bioclimàtic atemperen les condicions d'estiu i d'hivern

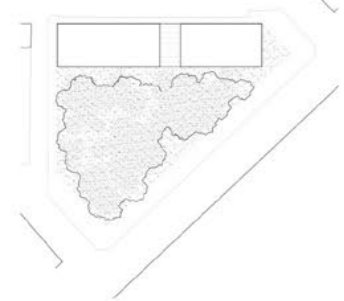


FASES DE PROJECTE

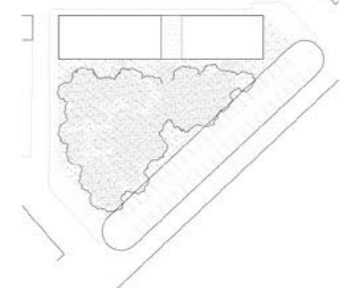
1- Equipament (1777)  
Ocupació: 5.359,00 m<sup>2</sup>  
1.473,00 m<sup>2</sup>



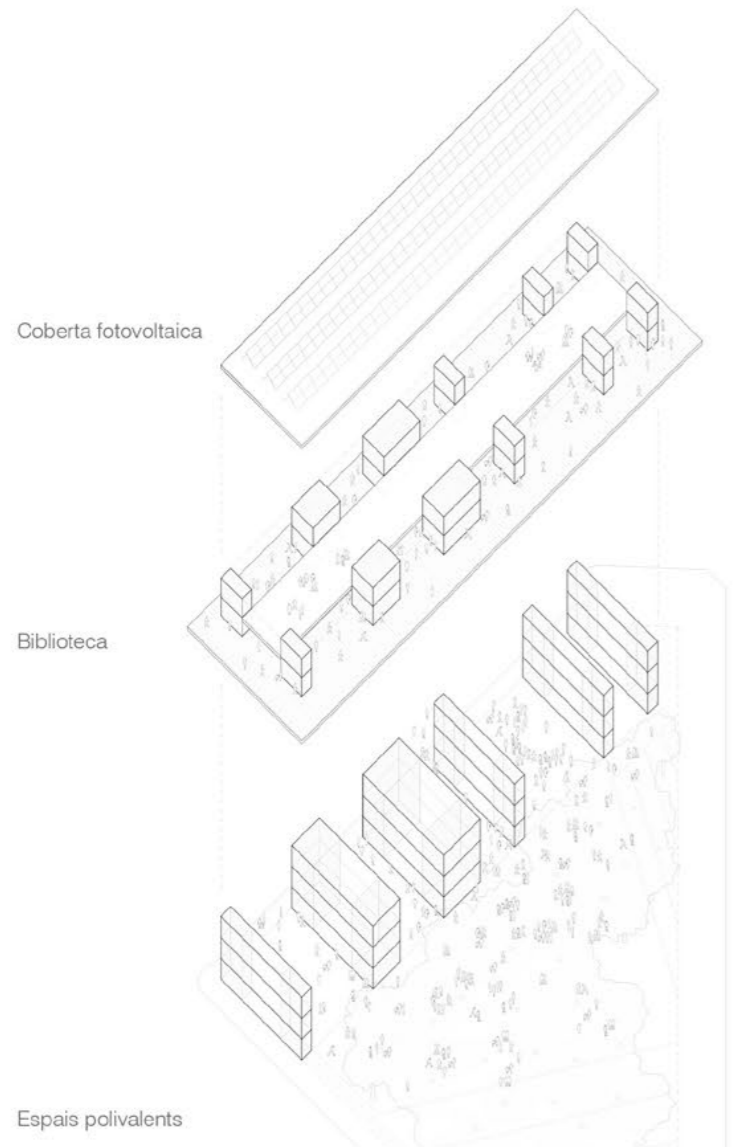
2- Urbanització 5.030,00 m<sup>2</sup>



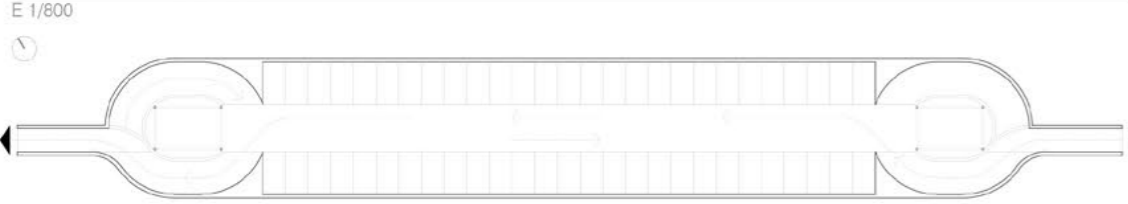
3- Parquing 3.630,00 m<sup>2</sup>



AXONOMETRIA



PLANTA SOTERRANI

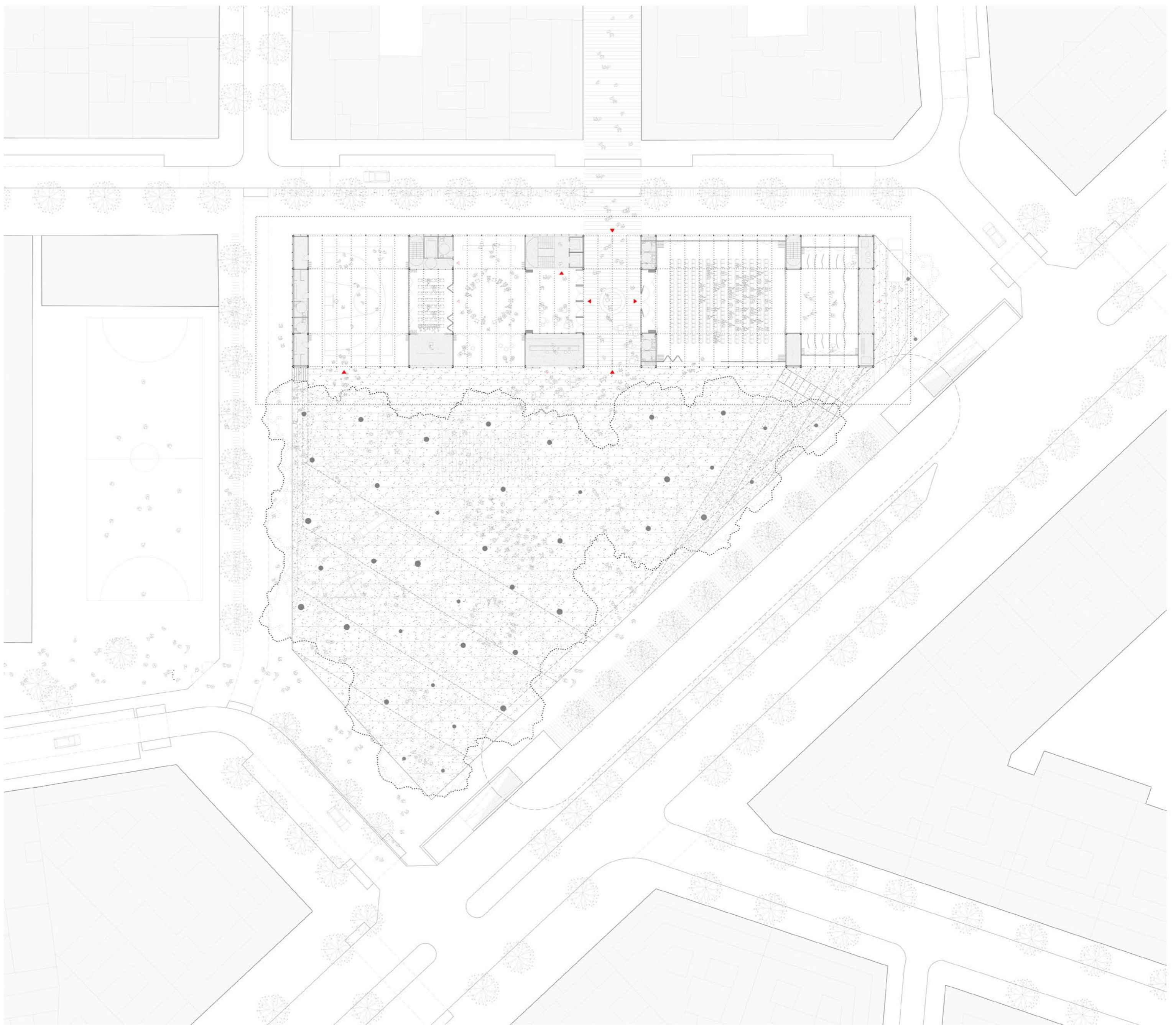


54 Places x 3 Plantas = 162 Places

Superfície construïda: 3.630,00 m<sup>2</sup>

SECCIÓ TRANSVERSAL e:1/300

0 2 5 10



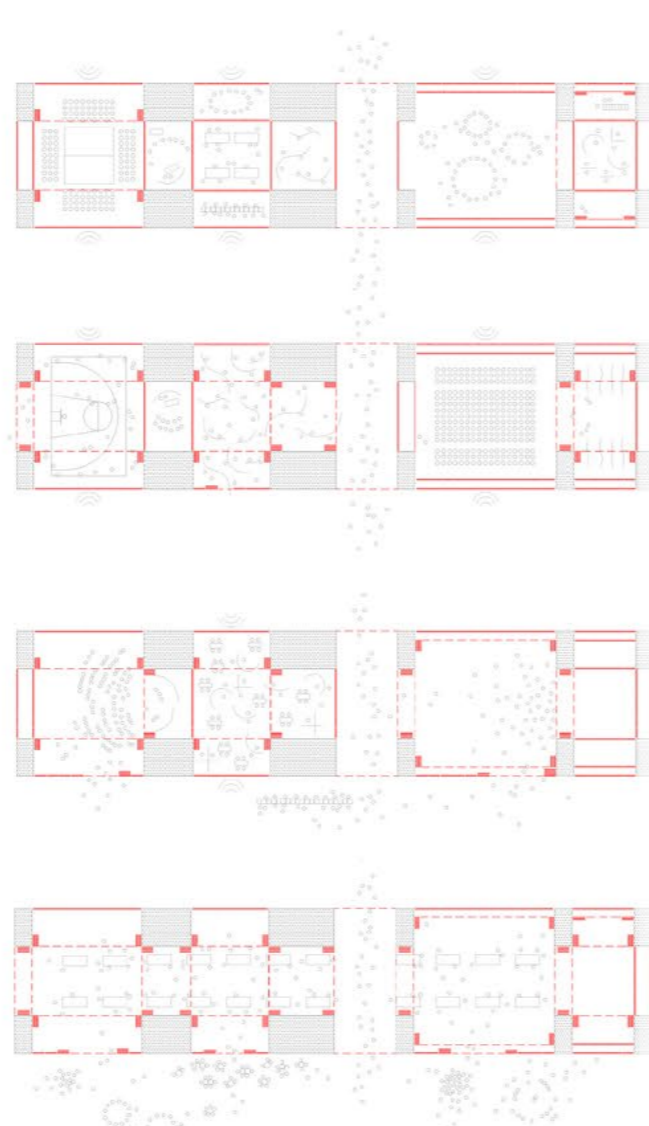
Planta emplaçament | Planta baixa e:1/400

0 2 5 10



El vestíbul prolonga el carrer d'Enric Casanoves convertint-lo en entrada de l'edifici i porta del barri.

USOS POLIVALENTS DE LA PLANTA BAIXA



**Compartimentació:**  
Els tancaments mòbils permeten compartimentar molts més espais dels previstos per acollir totes les demandes del veïnat.

**Aïllament acústic i tèrmic:**  
Els tancaments mòbils acústics i tèrmics complementen l'envoltant captadora per acondicionar els espais polivalents.

**Polivalència:**  
Els tancaments mòbils permeten l'agregació dels espais contigus.

**Continuïtat interior + extensió exterior:**  
L'envoltant pot obrir-se per permetre l'extensió de l'equipament a la plaça.



L'auditori i el seu escenari poden reconfigurar-se i relacionar-se amb l'exterior gràcies als tancaments mòbils i acústics.