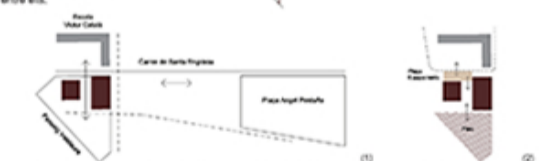




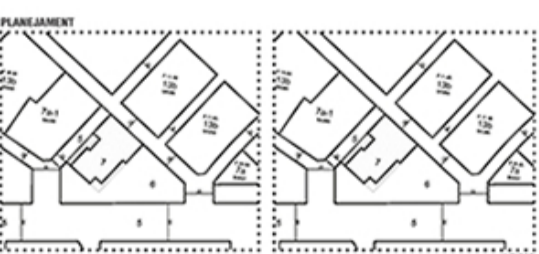
**CONTEXT I RELACIÓ AMB L'ENTORN**  
 El projecte d'equipament multifuncional i parc es situa al marge nord del passeig Valldaura. La ubicació estratègica de l'equipament i l'espai públic, entès com espai verd permeable, permet connectar el barri de la Prosperitat amb el barri de la Porta. L'equipament i Parc són un tot indissociable que permet generar relacions canviants entre el buit i el ple en funció de les relacions de proximitat. L'edifici és el dot "compacte", la gran preja sobre el terreny que condensa el pla, la massa i la funció, i que té una equilibri complexa, no només amb el propi parc sinó sobretot amb els edificis veïns als quals dona façana i l'entorn urbà immediat en el qual s'encaxa. Per als veïns propers, l'edifici allibera el màxim d'aparcament del perímetre de Porta Blava i ofereix espais oberts i transparents per als veïants que envolten a l'edifici. Un gran espai central vestíbul-balcó-general, convertit en plaça interior connecta la plaça exterior a cota del carrer de Santa Engúrcia amb l'acces principal, situat a sota del nou passeig a cota del carrer d'Enric Casanovas. Entorn a l'edifici veïns als quals l'edifici ofereix la nova vista, el centre disposa terrasses, bulti, i entornaments de volumetria per tal de garantir privatitat, llum i espai llure. Contrast del volum-edifici com a fet de fons en perspectiva amb un jardí-encastat que flueix entre arbres i fons connectant veïants i passejant a banda i banda de la intervenció.



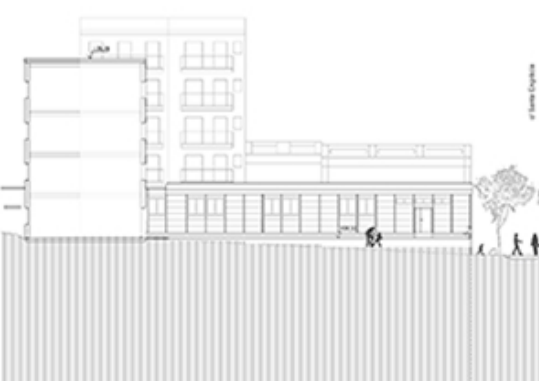
**ESTRATÈGIES PROJECTE**  
**TISSAR**  
 TISSAR és una estratègia, un mecanisme de treball i equipament amb l'espai urbà i el barri, que permet generar una proposta única que respongui a les condicions de projecte. Dues directius perpendiculars, el carrer de Santa Engúrcia i el carrer de Casanovas, organitzen el desenvolupament de l'espai públic i la implantació de l'equipament de barri, creant múltiples relacions entre ells.



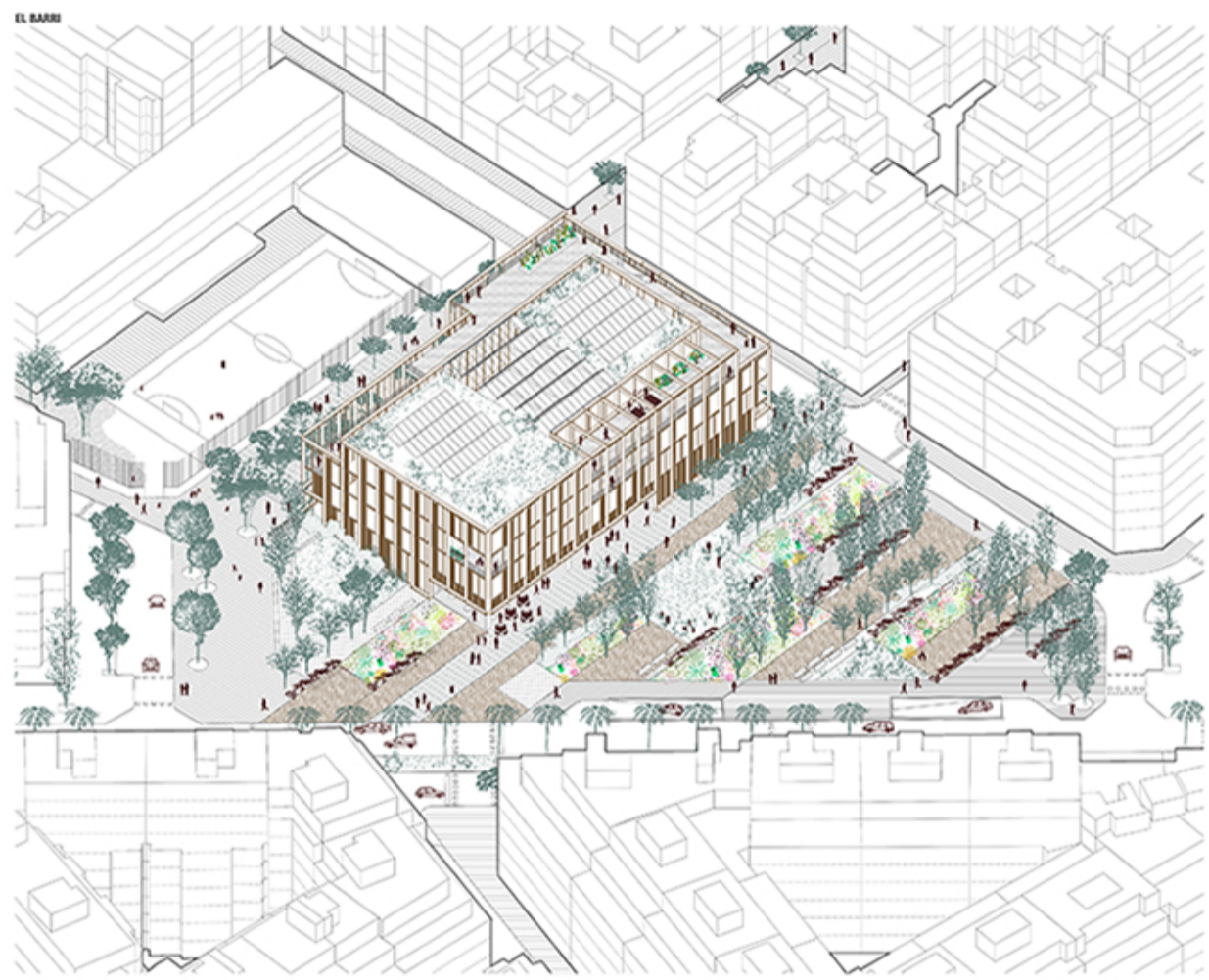
L'edifici es recolza al carrer de Santa Engúrcia al qual reconeix com a eix vertebrador principal. Es potencia així la relació entre la Plaça d'Angel Pestana, l'escola Victor Català i el nou conjunt d'equipaments (1). La disposició del volum permet generar també espais públics a diferents escales que ajudin a organitzar el conjunt. A la part sud s'allibera l'espai entre l'edifici i el Passeig Valldaura per generar un NOU PARC que actua d'espai de trànsit entre el nou edifici i el Passeig. A la part nord, el carrer de Santa Engúrcia s'eixampla per generar una nova plaça de trobada entre l'escola i el nou equipament (2).



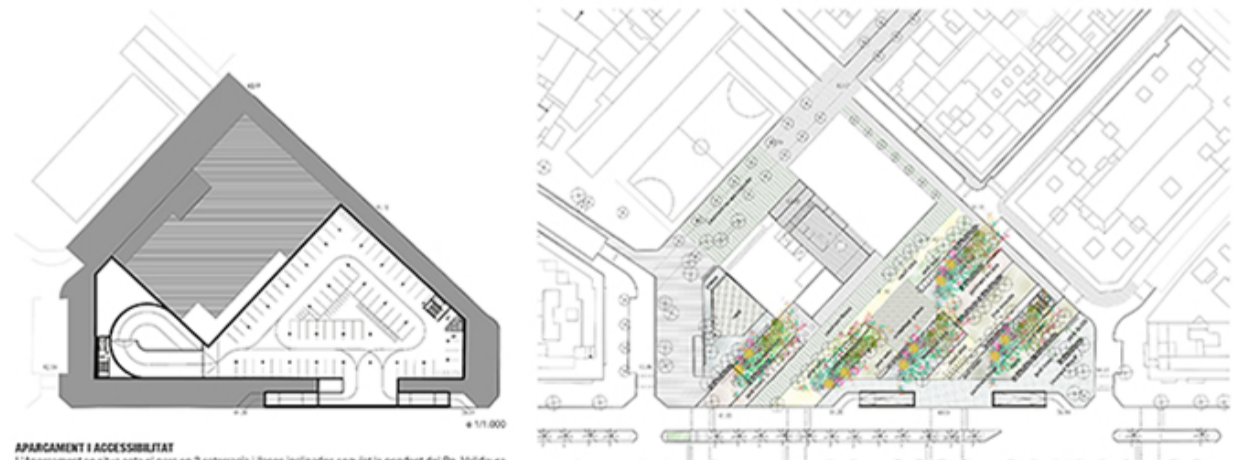
**PLANTJAMENT**  
 L'aparcament es disposa íntegrament sota l'edifici del parc per facilitar-ne l'accessió de manera independent a l'equipament. Els accessos es poden fer de manera senzilla des de la vorera del passeig Valldaura.  
 Plantjament vigent: (1) 7.145m² (17.6) 3.044m² Pla Especial: (7) 1.499m² (5) 2.847m² (5) 174m²  
 Total amb: 4.519m²



(51) SECCIÓ EQUIPAMENT - PARC e1/200



**EL PARC I EQUIPAMENT**  
 La Proposta genera un conjunt per posar en valor no només els espais públics principals (Equipament i Parc), sinó també l'espai "caner", potenciant-lo com a element estructurador de la mobilitat i de les noves relacions socials que es busca generar amb la nova proposta. El caner es converteix en plaça de jocs i d'estada en contacte amb l'edifici, transformant la seva superfície en lloc d'estada i de vestíbul al nou Equipament. El Parc reconeix la traja urbana com a cohesionador dels dos barris a banda i banda, i restitueix un "diorama" de pais enjardinats que canvien la visió de passejant i optimitza els recursos de vegetació, hídrics i de manteniment.

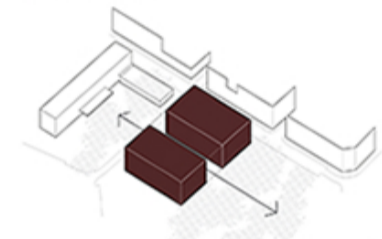


**APARCAMENT I ACCESSIBILITAT**  
 L'aparcament se situa sota el parc en 2 soterranis i fosses inclinades seguint la pendència del Pg. Valldaura reduint el desenvolupament de les rampes d'accés aïllades en paral·lel. La ubicació prioritària albirar del tramit és el carrer de Santa Engúrcia al voltant de l'equipament. La posició de les rampes separades, absorbint el carter d'estacionament, permet crear dues noves connexions peles veïnes de l'altra banda del Passeig cap al Parc i equipament. Les voreres i rampa interior se situen a les cantonades, alliberant completament l'espai central per al parc. L'aparcament es planta amb una alçada llura suficient per tal de poder organitzar les extraccions d'aigua i instal·lacions. La capacitat de l'aparcament és: Vehicles: 132 / Vehicles mob: Reduïda: 4 / Mob: 34 / Bicicletes: 38  
 Sup. TOTAL: 5.180,22 m². Sup. const. S-1: 2.728,53 m². Sup. const. S-2: 2.451,69 m²



(51) SECCIÓ EQUIPAMENT - PARC e1/200

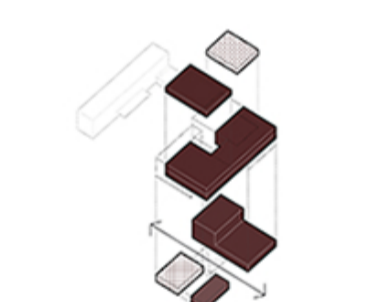
**ESTRATÈGIES EQUIPAMENT**



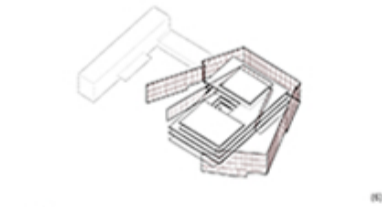
**ACOMPANIAMENT**  
 L'edifici s'ordena de manera senzilla a partir de dos volums principals disposats a banda i banda de l'espai central. El programa s'organitza al voltant de l'espai central, espai de connexió transversal entre l'espai d'expansió de l'escola i l'espai de Parc.



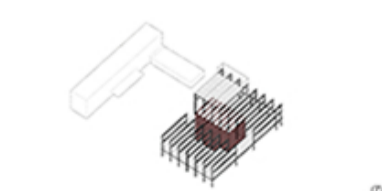
**D'UBRAT**  
 L'enllocament volumètric general es buida de manera estratègica a les zones més properes als edificis existents a l'escola per garantir un bon assoliment i contribuir a donar una bona relació d'escala urbana amb la resta del barri.



**C/ORGANITZACIÓ PROGRAMÀTICA**  
 El programa s'organitza per nivells d'usos de menys a més privatitat, en dos volums units per l'espai central passant. En PG es situen: El teatre, el Gimnàs i el Bar. La P1-P2 ocupades per la Biblioteca i la P3 els espais de treball i les sales polivalents.



**D'PELL**  
 La pell exterior de façana està feta amb material ceràmic ritmat que es va obrint i tancant en funció de l'orientació i l'espai urbà al qual s'enfronta. La pell final es va pagant i girant per definir els espais interiors i contribuir a la complexitat de volumetries exteriors.



**E/ESTRUCTURA**  
 Esquema porticat de prefabricats per albirar les grans llums dels programes del gimnàs i el teatre de la planta baixa. Sota els portics es disposen unes grilles prefabricades a llargues. L'estructura porticada unidireccional de grans llums dona flexibilitat i resistència al conjunt.



(51) SECCIÓ EQUIPAMENT - PARC e1/200