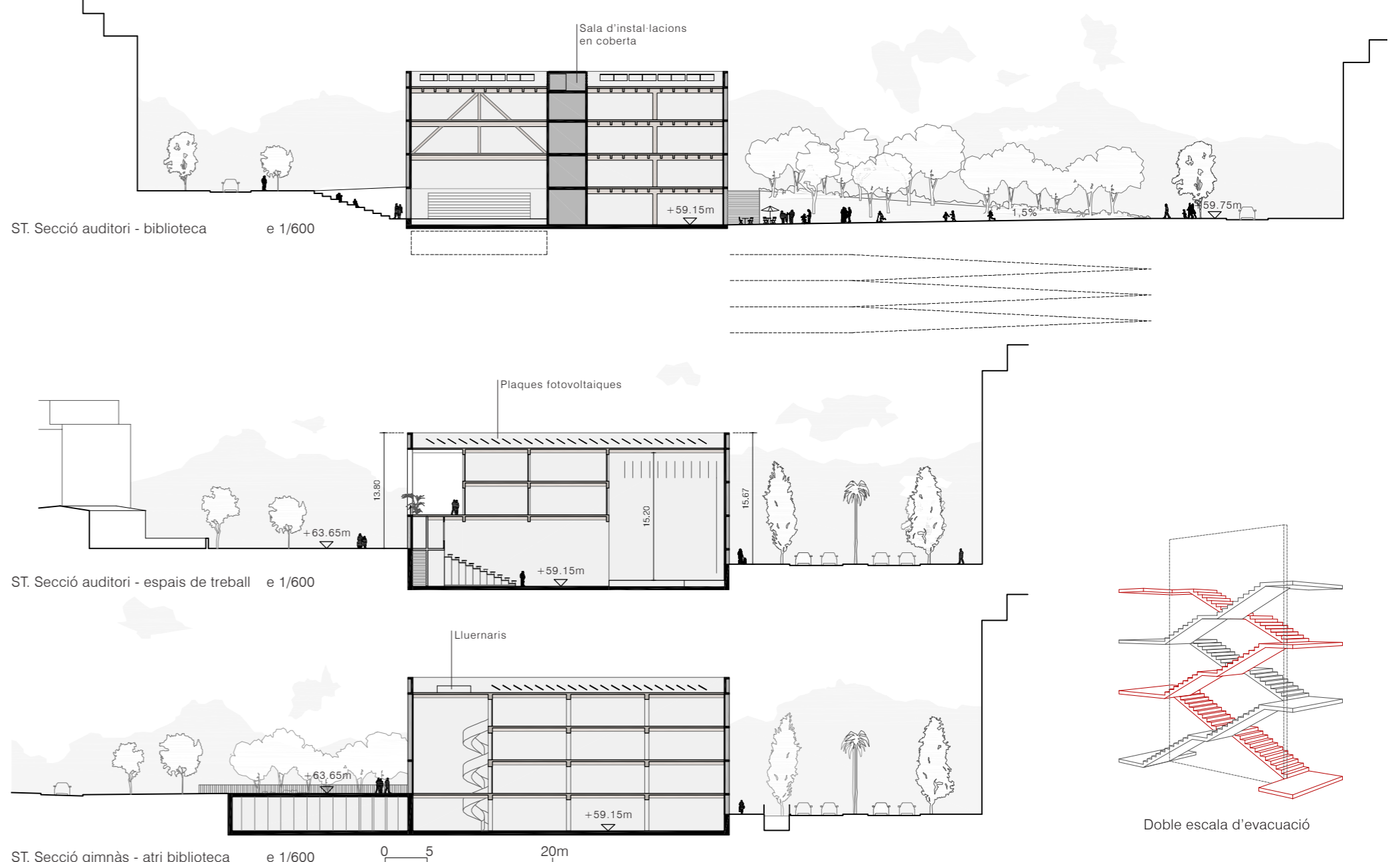
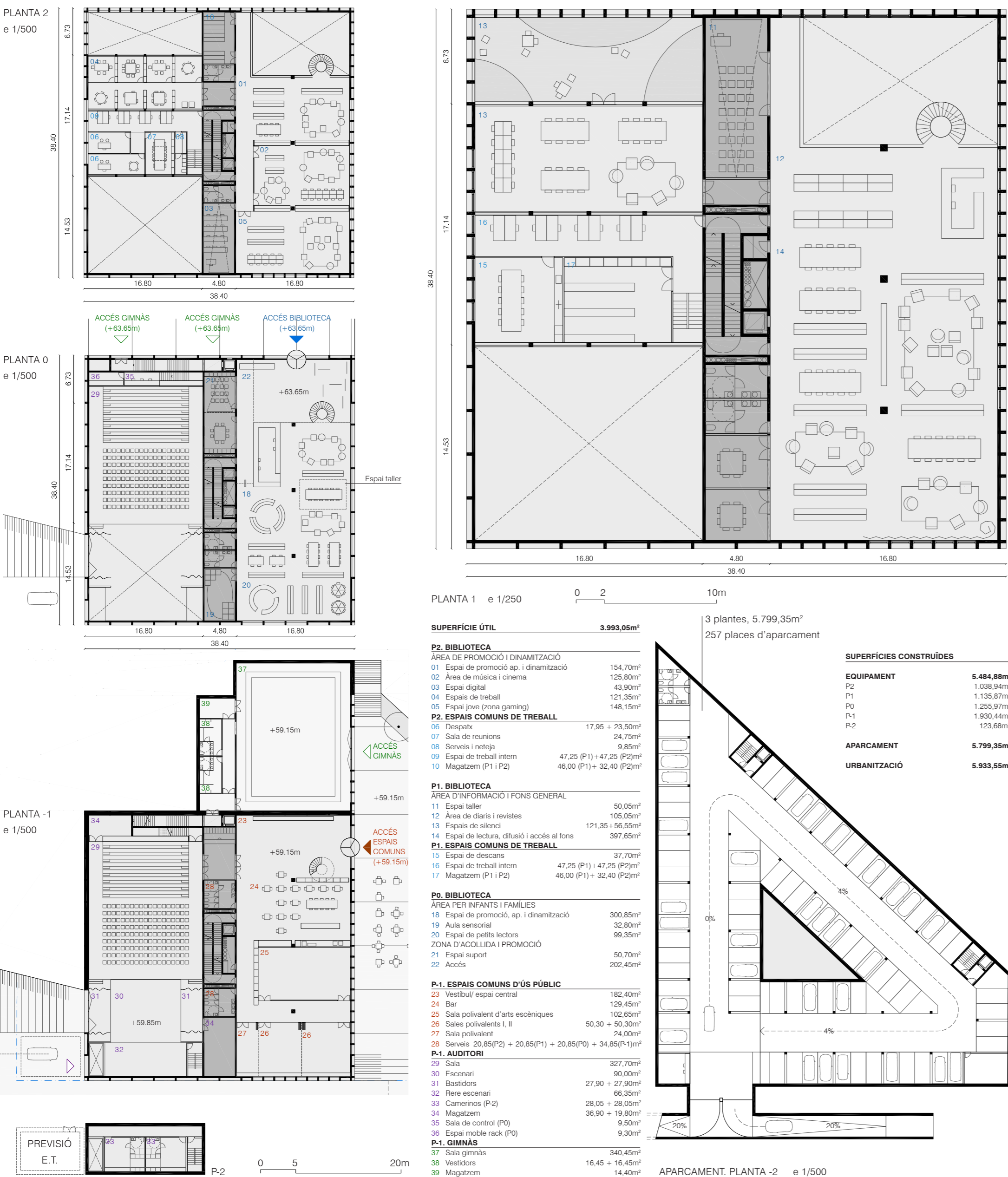




ATRI ACCÉS DE LA BIBLIOTECA



JARDÍ ESPAI SILENCI



**ESTRUCTURA - ENERGIA**

Es proposa una estructura mixta. Un nucli central de formigó armat que estableix tota l'estructura a accions horitzontals i una façana portant amb costelles de formigó que col·laboren a filtrar la radiació solar directa. A l'interior, els sostres són estructures lleugeres de fusta que resolten amb eficiència les condicions estructurals de gran llum i superposició programàtica.

**SISTEMES ACTIUS**

La maquinària se situa a coberta i el flux es desplaça en vertical fins a cada planta a través del nucli. A cada planta es projecta aire per a la ventilació amb recuperadors col·locats a coberta. A través dels paviments de formigó s'aporta un confort radiant calor i fred de generació amb aerotèrmia, compensada per plaques fotovoltaiques a coberta.

**DETALL FAÇANA**

Es proposa una façana a base de costelles que mitjançant la seva geometria eviten l'entrada de sol a est i a oest. En algunes obertures més grans o més exposades (sud) es proposa l'ús de tendals verticals exteriors.

- 1 Estructura façana: costelles de formigó prefabricat
- 2 Paret de doble fulla de terra compactada BTC
- 3 Fusteries de fusta pi làrix
- 4 Estructura de fusta laminada

