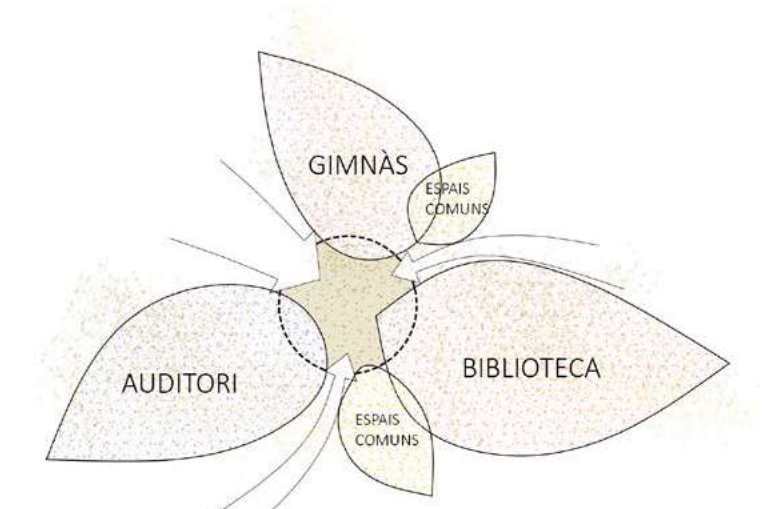


# LEMMA PÈTALS D'OMBRA

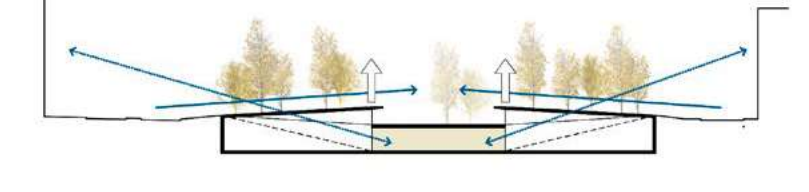
Toda construcción es simbólica, todo edificio monumento, lo es. Toda biblioteca es símbolo de la vasta noche de nuestra memoria, de donde rescatamos, cada vez que abrimos un libro o abrimos una pantalla, el recuerdo de una experiencia soñada por algún otro. (...) Una biblioteca es por sobre todo repositoria de nuestra propia historia, símbolo de quienes somos, como individuos y como sociedad. Una biblioteca vuelve a la antigua contemporánea. Puede decirse que una biblioteca no tiene pasado: todo es presente o, si la preferimos, todo pertenece a un pasado en el que seguimos existiendo hoy.

Alberto Manguel, escritor. 2014

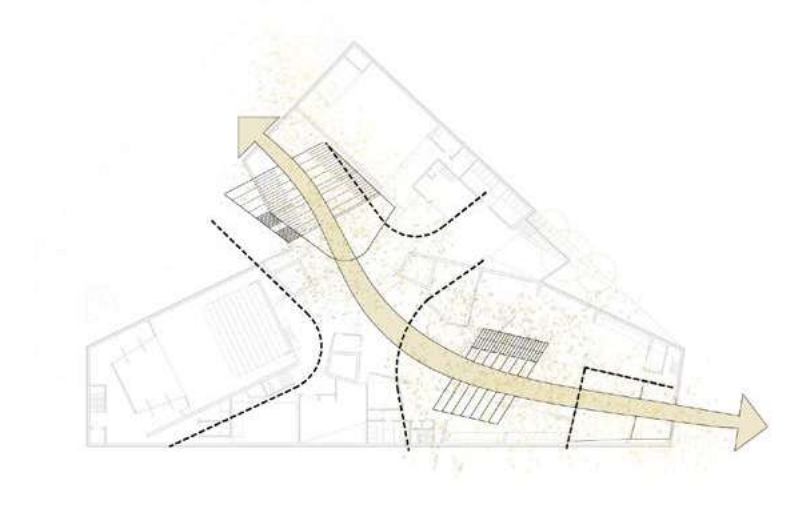
## ideal plàstica flor. sa



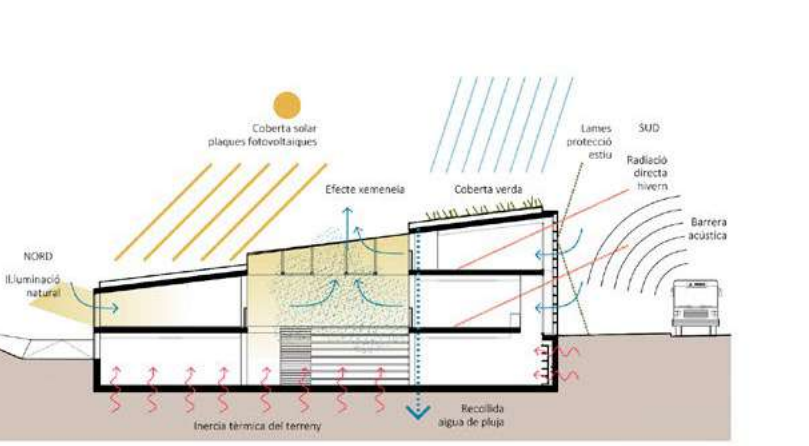
PROGRAMA I ACCESSOS



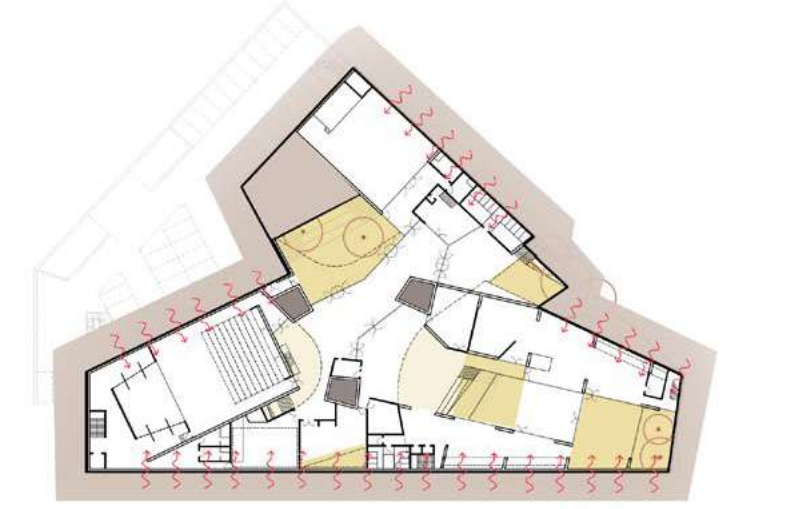
Implantació en el terreny. Relació PARC / CENTRE CULTURAL



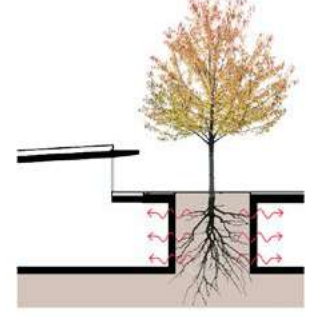
Biblioteca i vestíbul entre gradas



SOSTENIBILITAT I ESTRATÈGIES PASSIVES



EDIFICI SOTERRAT I COMPACTE / LLUM NATURAL



INÈRCIA I VEGETACIÓ



**ESTRATÈGIA ARQUITECTÒNICA I URBANÍSTICA DE LA PROPOSTA.**  
El projecte busca la harmonia entre la natura i l'artifici; entre les formes naturals i el que construïm els sers humans, entre la geometria orgànica del relleu o la vegetació i la geometria del edifici i la ciutat. El projecte proposa un especial compromís de convivència entre un edifici i un parc.

Proposem un projecte que combina el teixit urbà i el paisatge fusionant-los tots dos en un seguit d'espais superposats d'equipament i parc urbà que es relacionen entre ells amb la geometria de formes corbes del parc. Edificis i parc s'alternen en una combinació que afecta tots dos, els edificis tindran la geometria de formes suaus i orgàniques d'un parc mentre que el parc albergarà tota la activitat dels edificis i servirà com a plataforma exterior, avantsala, espai de difusió i ampliació del nou centre cultural. D'aquesta manera es proposa que l'equipament aportï alguna cosa més que una activitat social tancada. Es proposa crear espai d'activitat social i cultural a l'aire lliure. Es proposa construir una experiència col·lectiva còmoda i amigable pels usuaris i, a l'hora, donar solució i millorar la qualitat de l'espai públic urbà. Per això no es proposa un edifici junt a un parc sinó un conjunt dels dos que es fusionen mesclant usos interiors i activitats exteriors.

També es percep que la iniciativa representa una gran oportunitat per a completar el conjunt d'espais lliures de La Prosperitat, especialment en relació a la continuïtat del corredor cívic entre la plaça Angel Pestaña (Miralles-Tugliebue any 2000) a través del carrer Sta. Engràcia i amb el Passeig de Garrofers a través del carrer Il·luc. La situació de l'espai on s'ubica el centre és una oportunitat per ligar l'espai públic del barri i es proposa generar un espai fluid millorant la connectivitat, accessibilitat i seguretat urbanes. Els diferents volums del centre cultural tindran la coberta enjardinada que, en part, serà accessible. Les

cobertes s'aixequen respecte el nivell de l'espai públic permetent una certa llibertat formal corba que materialitza la fluidesa de l'espai públic, relacionant el centre i el parc, creant visuals, entrades de llum i accessos. En general els volums dels edificis principals es sotserren de manera que la seva coberta pugui quedar al nivell del terreny si bé s'aixeca per un dels extrems. El centre cultural serà visible des del Pg de Valldaura però serà molt menys evident vist des del C. de la Font d'en Canyelles. Les cobertes dels dos volums menors seran plenament accessibles i funcionaran com espais del parc. La coberta del volum més gran, la biblioteca, no serà accessible i en ella s'ubicarà part de la instal·lació fotovoltaica, un lluernari central de l'espai de la biblioteca i espai per les instal·lacions. El parc i el centre s'organitzen en relació a unes plataformes en forma de pètals. Ens permetem una subtil referència a la memòria de la indústria que havia ocupat aquest espai fins ara fa pocs dècades (Ideal Plàstica Flor). La organització dels espais principals a l'entorn del vestíbul principal recorda la disposició dels pètals d'una flor entorn al seu calze (el nou centre s'organitza a partir d'un vestíbul central que dona accés als diferents espais). També les formes dels volums principals recorden a les formes orgàniques de les flors.

**ESTRATÈGIA D'ORGANITZACIÓ FUNCIONAL I ORDENACIÓ DELS USOS**  
La major part de les funcions interiors del centre cultural es disposaran en una sola planta i seran directament accessibles des del vestíbul principal. Només una part del programa de la biblioteca s'ubicarà en una planta superior.

**Flexibilitat en els accessos i en l'ús del centre.** Els volums principals i la seva coberta aixecada alliberen un espai de pas de vianants amb forma estrellada que converteix el centre del parc en un lloc central de l'activitat del parc; és la plaça central del parc. El vestíbul central distribuïdor de totes

les funcions interiors es situa sota seu i a ell s'hi accedeix a través de tres accessos de caire diferent: L'accés a través de la graderia enjardinada, orientada cap el front del carrer Santa Engràcia i la escola Victor Català serà l'accés principal i proporcionarà vistes i il·luminació al vestíbul que quedarà protegit amb un generós voladriu. Els jardins de la graderia seran plenament visibles des del vestíbul principal. Orientada a migdia i vegetada serà una part important del parc i en ella es poden donar tota mena d'espectacles a l'aire lliure tenint el vestíbul com a rerefons. La graderia il·lumina el gimnàs i hi dona accés. Una escala exterior comunica la plaça del parc i el vestíbul. L'accés en rampa des de l'entorn de la cruïlla del carrer de la font d'en Canyelles i Boada. Donat que aquest és el punt més baix de l'espai disponible es proposa una rampa d'un suau pendent del 6% que dona accés al vestíbul principal i és apte per persones de mobilitat reduïda. El recorregut de la mateixa rampa, amplia l'espai del carrer de la Font d'en Canyelles i allibera gran part de la façana nord de la Biblioteca.

**L'accés per escales des del Passeig de Valldaura.** Ubicades a l'interior del volum de la sala polivalent les escales donen accés directe al vestíbul principal. Cada un dels accessos podria donar accés independent a una de les tres funcions principals del centre: La graderia natural podria donar accés directe al gimnàs, la escala de Passeig de Valldaura podria donar accés a les sales d'ús compartit i a la sala polivalent i la rampa podria donar accés a la Biblioteca. El vestíbul admeteria la possibilitat que cada activitat podria estar en funcionament independentment de les altres tot i que es veu raonable disposar de tot el vestíbul principal pel correcte funcionament de la sala polivalent i la biblioteca.

**Flexibilitat per a la construcció del conjunt; El parc i l'aparcament**  
L'espai d'aparcament és independent dels edificis. La seva construcció només afectaria parcialment a la graderia enjardinada, que es podria completar un cop construït l'aparcament. La construcció dels edificis ja implicaria la obtenció de gran part del parc; uns 2.500 m2. Contant amb la superfície sobre l'aparcament el nou parc tindria una superfície accessible aproximada de 5.500 m2. L'aparcament pot disposar de tres plantes (4.800 m2) o quatre (6.200 m2) i el seu accés rodat es planteja al passeig de Valldaura per descarregar de trànsit els carrers secundaris.

**El Parc:** El parc està concebut com un espai ple d'activitat integrador del barri, que facilita els recorreguts a través. La cruïlla de camins genera una plaça principal on es situa el bar orientat a sud que podria disposar d'una zona per terrassa exterior. Excepte la coberta del volum de la biblioteca tota la resta d'espais del parc és plenament accessible i es distribueix en diferents àmbits: **Jardi de jocs:** sobre la coberta del gimnàs a la cruïlla entre Santa Engràcia i Font d'en Canyelles. Es distribueixen zones de jocs infantils, juvenils, jocs per gent gran i espais amb taules per pícnic i celebracions familiars.

**Graderia enjardinada:** Espai inclinat cap el sud que dona accés al vestíbul del centre però també és un espai d'estada en si mateix com a solàrium i espai per activitats.

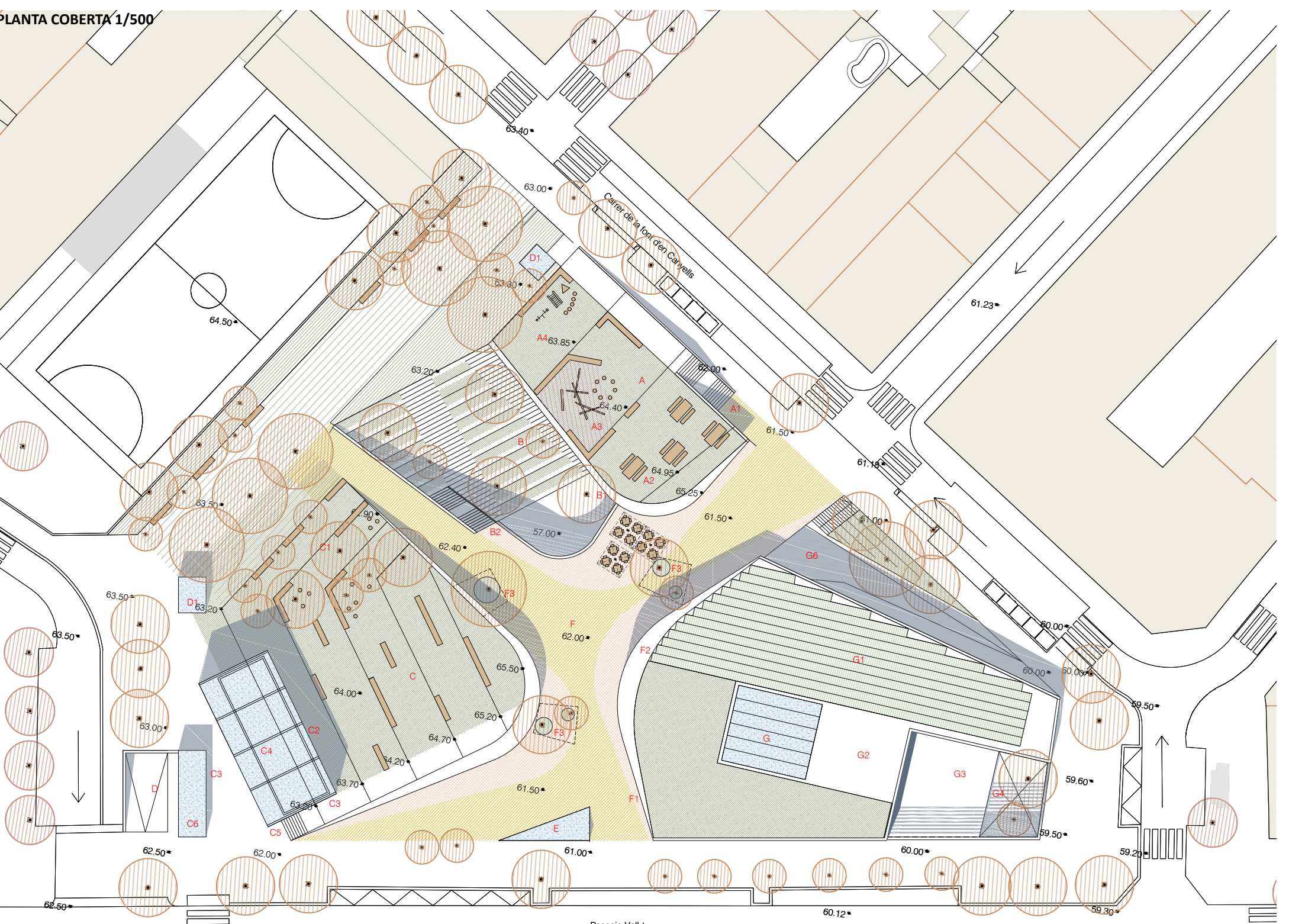
**Jardi per cinema i espectacles.** Sobre la coberta de la sala polivalent es disposa d'un espai de grans dimensions orientat cap a la caixa escènica de la cruïlla dels carrers Valldaura amb Turó Blau. La cara del volum de la caixa escènica que s'orienta cap a la plaça pot servir com a lloc d'ubicació d'una pantalla en la que es poden transmetre concerts, esdeveniments esportius o pel·lícules així com activitats del centre cultural. La cara d'aquest mateix volum orientada cap el passeig de Valldaura pot contenir també informació i difusió sobre les activitats del centre cultural-biblioteca o qualsevol altre activitat d'interès pel barri.

**La plaça central i cruïlla de camins:** Es tracta d'un trident de camins que relliguen la zona central i el permetre del parc i te prou amplada com per allotjar activitats pròpies; mercats provisionals, actuacions ambulants... Des d'aquest espai central es pot veure l'interior del centre cultural i es disposa d'una escala d'accés directe al vestíbul a través de la graderia enjardinada.

**Els espais perimetrals.** Tots els carrers que envolten el nou equipament mantindran el seu caràcter i milloraran amb la presència del nou parc. Els nous volums només es faran aparents en el front al passeig de Valldaura on s'ubica la caixa escènica (plantejada com un volum semitransparent amb informació i activitats) i el volum de la biblioteca que presenta aquí la seva màxima alçada; uns 8 metres.

**El vestíbul principal.** És l'espai principal del centre; autèntic organitzador, distribuïdor i espai central de totes les activitats al que s'hi pot accedir des de tots els accessos des de l'exterior. El vestíbul principal dona accés directe a l'espai polivalent, les sales d'ús compartit, la biblioteca i el bar. Permetrà totes les combinacions que convinguin per totes les activitats amb coincidència o no d'horaris i serà en ell mateix l'aparador interior de les activitats del centre. El vestíbul serà un espai horitzontal amb una alçada d'uns quatre metres que rebra llum des de la graderia enjardinada, des de l'accés per la rampa, la escala interior i els lluernaris ubicats a l'accés a la sala polivalent. Tres grans prismes de formigó actuen com a grans jardineres que possibiliten la plantació d'arbrat en el nivell superior del parc i formen part del sistema estructural per suportar la llosa de coberta del vestíbul. També poden fer les funcions de drenatge de la coberta (plaça central del parc) ja que les terres que contenen estaran directament en contacte amb el terreny inferior.

**El Gimnàs.** Ubicat a prop de la cruïlla amb Santa Engràcia i prop de la escola Victor Català es planteja com un volum semisoterrat amb il·luminació i ventilació creuada. S'hi il·lumina especialment des de la seva façana sud enfront a la graderia enjardinada que hi dona accés. L'accés al gimnàs es pot donar tant des del vestíbul principal del centre com des de l'espai exterior previ al peu de la graderia. Un vestíbul del gimnàs serveix com a sala d'espera i dona accés als vestidors. L'alçada interior del gimnàs estarà entre els 7 i 6 metres en el punt més baix



- A JARDI DE JOCS.
- A1 ESCALA ACCÉS AL JARDI DE JOCS.
- A2 ESPAI PER PÍCNIC.
- A3 JOCS INFANTILS I JUVENILS.
- A4 JOCS PER GENT GRAN.
- B GRADERIA ENJARDINADA.
- B1 ACCÉS INDEPENDENT AL GIMNÀS.
- B2 ESCALA DE CONNEXIÓ ENTRE PLAÇA CENTRAL I VESTÍBUL PRINCIPAL.
- B3 POSSIBLE ACCÉS DEL VESTÍBUL A PLANTA APARCAMENT SOTERRANI.
- C JARDI PER CINEMA I ESPECTACLES.
- C1 ZONA DESCANS, ESPAIS DE JOCS PER GOSSOS.
- C2 PANTALLA DE PROJECCIONS.
- C3 ESPAIS DE PROMOCIÓ ACTIVITATS.
- C4 VOLUM CAIXA ESCÈNICA.
- C5 ESCALA D'ACCÉS AL JARDI DE CINEMA I ESPECTACLES.
- C6 ACCESSOS A RERE-ESCENARI DE SALA POLIVALENT.
- C7 ESPAI SOBRE SALA POLIVALENT/AUDITORI.
- C8 CABINA DE CONTROL.
- C9 LLUERNARI SOBRE VESTÍBUL.
- D RAMPÀ ACCÉS VEHICLES A APARCAMENT SOTERRAT.
- D1 ACCESSOS DE VIANANTS A APARCAMENT SOTERRAT.
- D2 LLUERNARI SOBRE SALES POLIVALENTS COMPARTITS.
- F PLAÇA CENTRAL PARC.
- F1 POSSIBLE ACCÉS INDEPENDENT ESPAIS COMUNS DE TREBALL/OFFICES.



- PROGRAMA USOS
- PROYECTO PROGRAMA
- PLANTA ALTELL 1/500