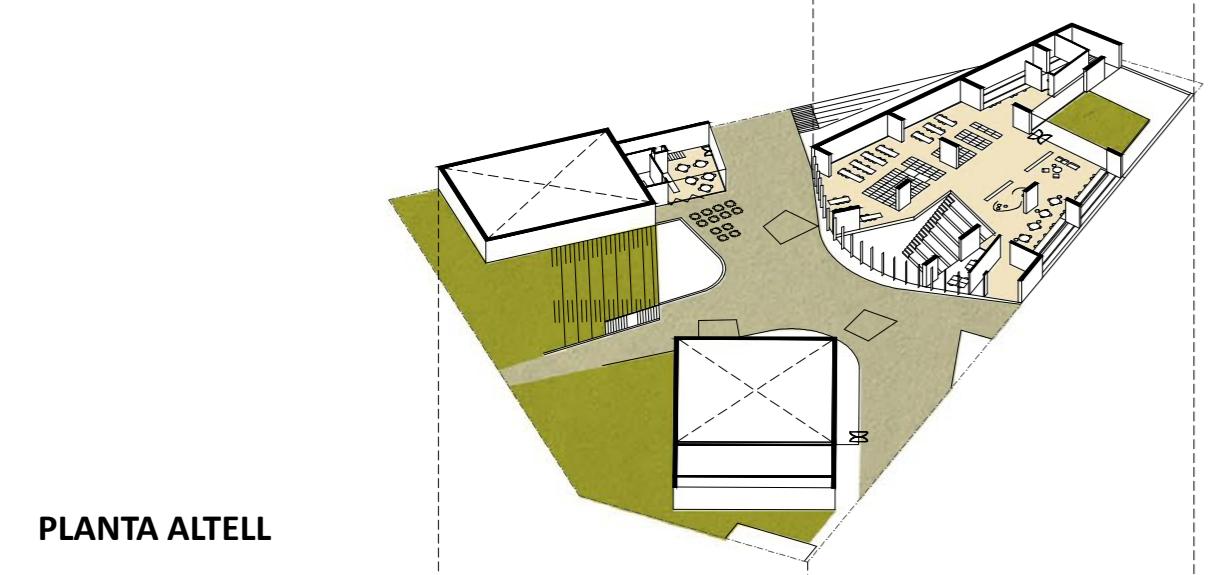


PLANTA PARC



PLANTA ALTELL



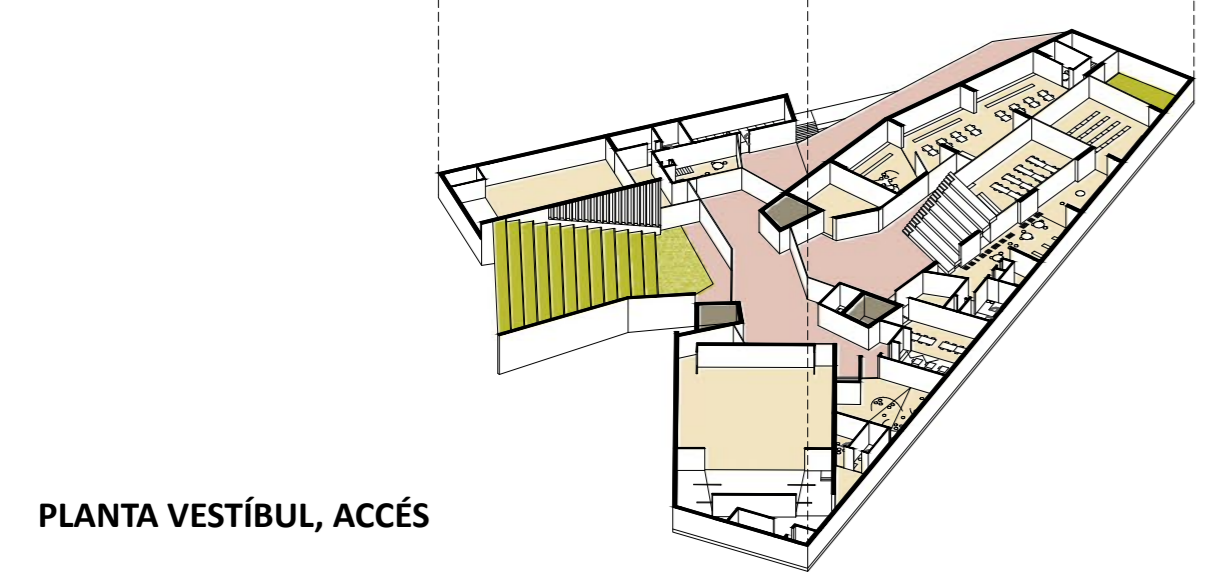
SECCIÓ A VESTÍBUL EN L'ACCÉS DE L'ESPAI POLIVALENT



SECCIÓ B VESTÍBUL PRINCIPAL I VESTÍBUL DE LA BIBLIOTECA



SECCIÓ C BIBLIOTECA A L'AVINGUDA VALLDAURA e:1/100



PLANTA VESTÍBUL, ACCÉS

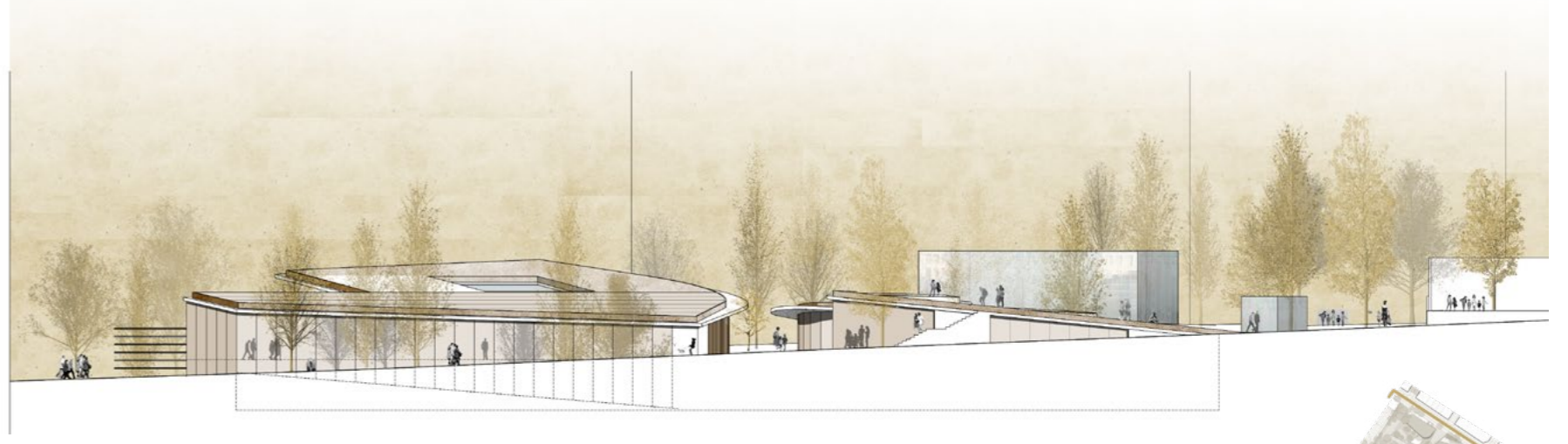
L'espai polivalent. També s'ubica semisoterrat a prop del passeig de Valldaura amb accés directe del vestibul principal (que hi serveix de foyers) i disposa d'accés propi des de Valldaura. Donat que a la zona sud del vestibul s'hi ubiquen els accessos a les sales d'usos compartits junt amb els de la sala polivalent el propi vestibul disposa d'una àrea específica que actua com a distribuïdor dels accessos a les sales. La caixa escènica emergeix a l'exterior com un volum semitransparent il·luminat a la nit i pot també actuar com a pantalla de projecció de audiovisuals generant un espai de visualització a l'aire lliure. L'espai de rere escenari, camerins i magatzems es situen de manera que poden també tenir accés des de la sala de arts escèniques ubicada en un dels laterals. La alçada mínima de la sala serà de 7m i podrà disposar de grades extensibles per a la organització de actes amb públic assegut.

El Bar. Es planteja un bar-cafeteria amb doble alçada de manera que pugui donar servei a la plaça central del parc i al vestibul principal del centre. Es planteja que tots dos nivells de servei son importants; al vestibul per dinamitzar la activitat del centre i a la plaça central del parc per a donar servei i dinamisme també al parc. La orientació del bar a sud el fa especialment susceptible de disposar de terrassa exterior a la plaça. Es preveu que la pròpia gestió del centre definirà si es prioritza un dels nivells per sobre de l'altre. El bar inferior es situa també prop de l'accés als serveis públics.

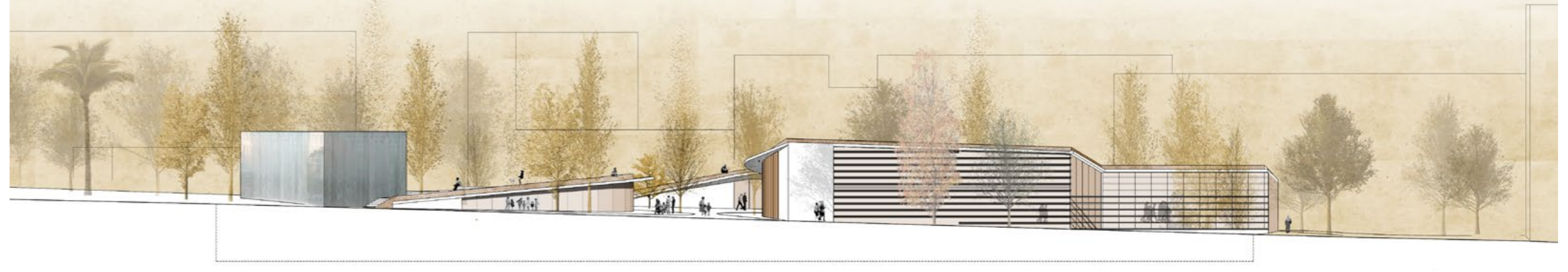
La Biblioteca. Es resol en dues plantes que contindran totes les funcions d'accés públic. Les oficines de treball intern (oficines compartides) s'ubiquen en un altell superior i poden tenir d'accés independent des del passeig de Valldaura. Les dues plantes de la biblioteca es comuniquen espacialment a través d'una graderia interior de suau pendent. Aquesta graderia encarada frontalment a la graderia enjardinada permet un encadenament d'espais que constitueixen un dels principals eixos estructuradors del conjunt

En la planta inferior es situa l'accés (directament des del vestibul principal) amb l'àrea d'acollida i promoció entesa com el vestibul general i distribuïdor de la biblioteca. Els dos vestibuls (l'espai compartit i biblioteca), un a continuació de l'altre, poden sumar-se espacialment formant un gran espai de promoció i activitat. Aquest vestibul disposa d'una part de botica alçada i una part d'una alçada d'uns 8 metres a l'interior del volum de la biblioteca. La façana vidriada entre els dos nivells mira cap a la plaça central del parc i il·lumina el vestibul. La zona de la graderia interior de la biblioteca serà il·luminada a través d'un lluernari superior que fa les funcions de mecanisme de ventilació natural i control ambiental passiu, mentre que la zona central de la planta superior s'il·lumina des del pati exterior inclòs en el propi àmbit de la biblioteca.

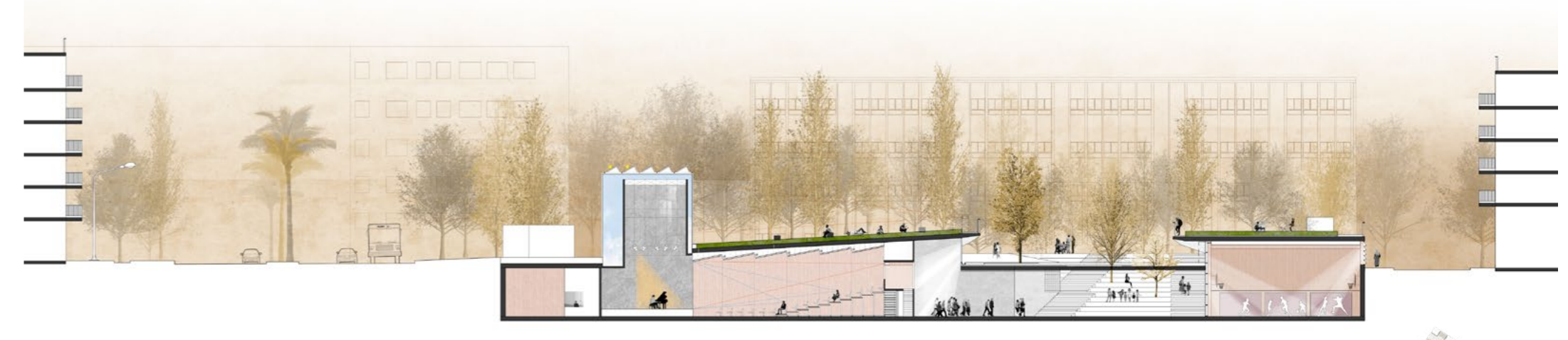
En termes generals la planta inferior conté l'àrea per infants i famílies i l'àrea de promoció i dinamització mentre que la planta superior conté l'àrea d'informació i fons general. De tota manera la estructura de la biblioteca és flexible i permetria fàcilment altres configuracions i distribucions de la activitat, ja durant la etapa de redacció de projecte com al llarg de la vida útil de l'equipament.



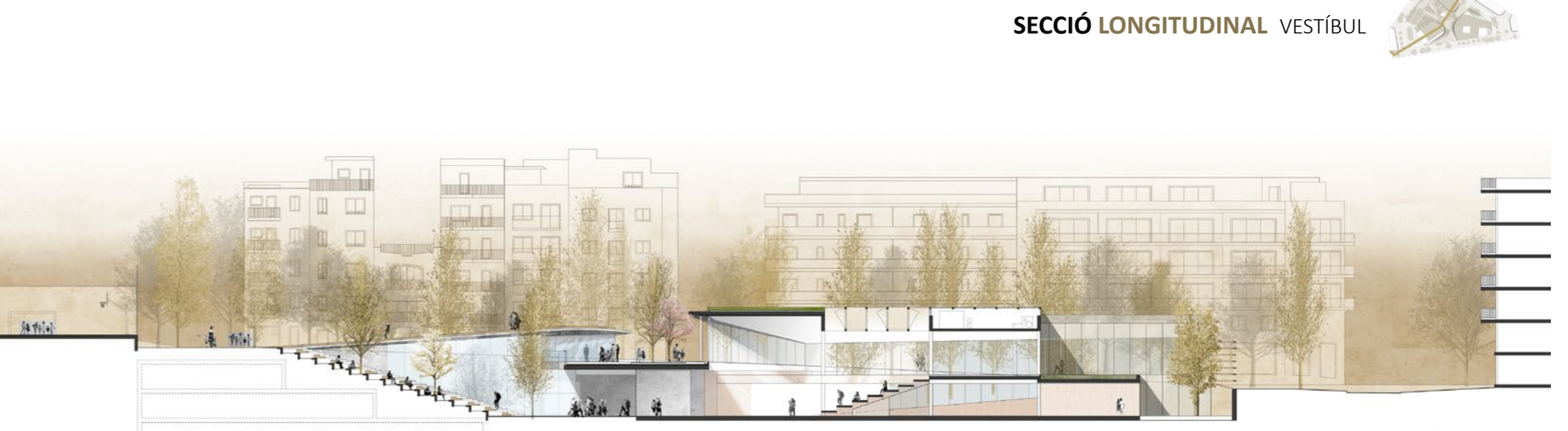
ALÇAT NORD CARRER DE LA FONT D'EN CANYELLES



ALÇAT SUD AVINGUDA VALLDAURA



SECCIÓ LONGITUDINAL VESTÍBUL



SECCIÓ LONGITUDINAL BIBLIOTECA

PLANTA -1 1/500

PROGRAMA USOS	PROYECTO	PROGRAMA																																																																																																																																																																																																					
01 Escenari	90 m ²	02 Sala	320 m ²	03 Sala de control	15 m ²	04 Botifarra	50 m ²	05 Rere Escenari	73 m ²	06 Magatzem	30 m ²	07 Camerins	25 m ²	08 Vestibul Espai central	360 m ²	09 Sala polivalent	140 m ²	10 Serveis	60 m ²	11 Sala polivalent d'arts escèniques	100 m ²	12 Sala polivalent agregables	100 m ²	13 Sala polivalent	28 m ²	14 Sala gimnàsio	256 m ²	15 Sala	250 m ²	16 Sala	26 m ²	17 Sala	30 m ²	18 Sala	10 m ²	19 Sala	10 m ²	20 Sala	256 m ²	21 Sala	250 m ²	22 Sala	250 m ²	23 Sala	60 m ²	24 Sala	80 m ²	25 Sala	75 m ²	26 Sala	75 m ²	27 Sala	200 m ²	28 Sala	200 m ²	29 Sala	200 m ²	30 Sala	200 m ²	31 Sala	200 m ²	32 Sala	200 m ²	33 Sala	200 m ²	34 Sala	200 m ²	35 Sala	200 m ²	36 Sala	200 m ²	37 Sala	200 m ²	38 Sala	200 m ²	39 Sala	200 m ²	40 Sala	200 m ²	41 Sala	200 m ²	42 Sala	200 m ²	43 Sala	200 m ²	44 Sala	200 m ²	45 Sala	200 m ²	46 Sala	200 m ²	47 Sala	200 m ²	48 Sala	200 m ²	49 Sala	200 m ²	50 Sala	200 m ²	51 Sala	200 m ²	52 Sala	200 m ²	53 Sala	200 m ²	54 Sala	200 m ²	55 Sala	200 m ²	56 Sala	200 m ²	57 Sala	200 m ²	58 Sala	200 m ²	59 Sala	200 m ²	60 Sala	200 m ²	61 Sala	200 m ²	62 Sala	200 m ²	63 Sala	200 m ²	64 Sala	200 m ²	65 Sala	200 m ²	66 Sala	200 m ²	67 Sala	200 m ²	68 Sala	200 m ²	69 Sala	200 m ²	70 Sala	200 m ²	71 Sala	200 m ²	72 Sala	200 m ²	73 Sala	200 m ²	74 Sala	200 m ²	75 Sala	200 m ²	76 Sala	200 m ²	77 Sala	200 m ²	78 Sala	200 m ²	79 Sala	200 m ²	80 Sala	200 m ²	81 Sala	200 m ²	82 Sala	200 m ²	83 Sala	200 m ²	84 Sala	200 m ²	85 Sala	200 m ²	86 Sala	200 m ²	87 Sala	200 m ²	88 Sala	200 m ²	89 Sala	200 m ²	90 Sala	200 m ²	91 Sala	200 m ²	92 Sala	200 m ²	93 Sala	200 m ²	94 Sala	200 m ²	95 Sala	200 m ²	96 Sala	200 m ²	97 Sala	200 m ²	98 Sala	200 m ²	99 Sala	200 m ²	100 Sala	200 m ²

SUP. COST.	5.473 m ²	SUP. COST.	4.637 m ²
SUP. UTIL.	3.674 m ²	SUP. UTIL.	3.565 m ²
SUP. PROGRAMA		SUP. PROPOSTA	

- F2 MIRADOR SOBRE VESTÍBUL BIBLIOTECA
- F3 ARBRES SOBRE JARDINERES INTERIORS
- G LLUERNARI SOBRE BIBLIOTECA
- G1 INSTAL·LACIÓ FOTOVOLTAICA
- G2 ESPAI PER A INSTAL·LACIONS
- G3 PATI INTERIOR BIBLIOTECA NIVELL PASSEIG DE VALLDAURA. POSSIBLE
- G3' ACCÉS ALTERNATIU BIBLIOTECA
- G4 PATI ENJARDINAT EN PLANTA BANCA BIBLIOTECA.
- G5 DOBLE ESPAI SOBRE NIVELL INFERIOR.
- G6 RAMPA D'ACCÉS A VESTÍBUL PRINCIPAL PENDENT 6%
- G7 ESPAI SOBRE VESTÍBUL BIBLIOTECA.
- G8 GRADERIA INTERIOR. CONNEXIÓ ESPAIAL ENTRE PLANTES BIBLIOTECA.
- H VESTÍBUL PRINCIPAL
- I BAR
- J GIMNÀS
- K SALA POLIVALENT/AUDITORI
- M VESTÍBUL DE SALES POLIVALENTS COMPARTIDES



SECCIÓ TRANSVERSAL BIBLIOTECA