

Lema > A la volta del Cano

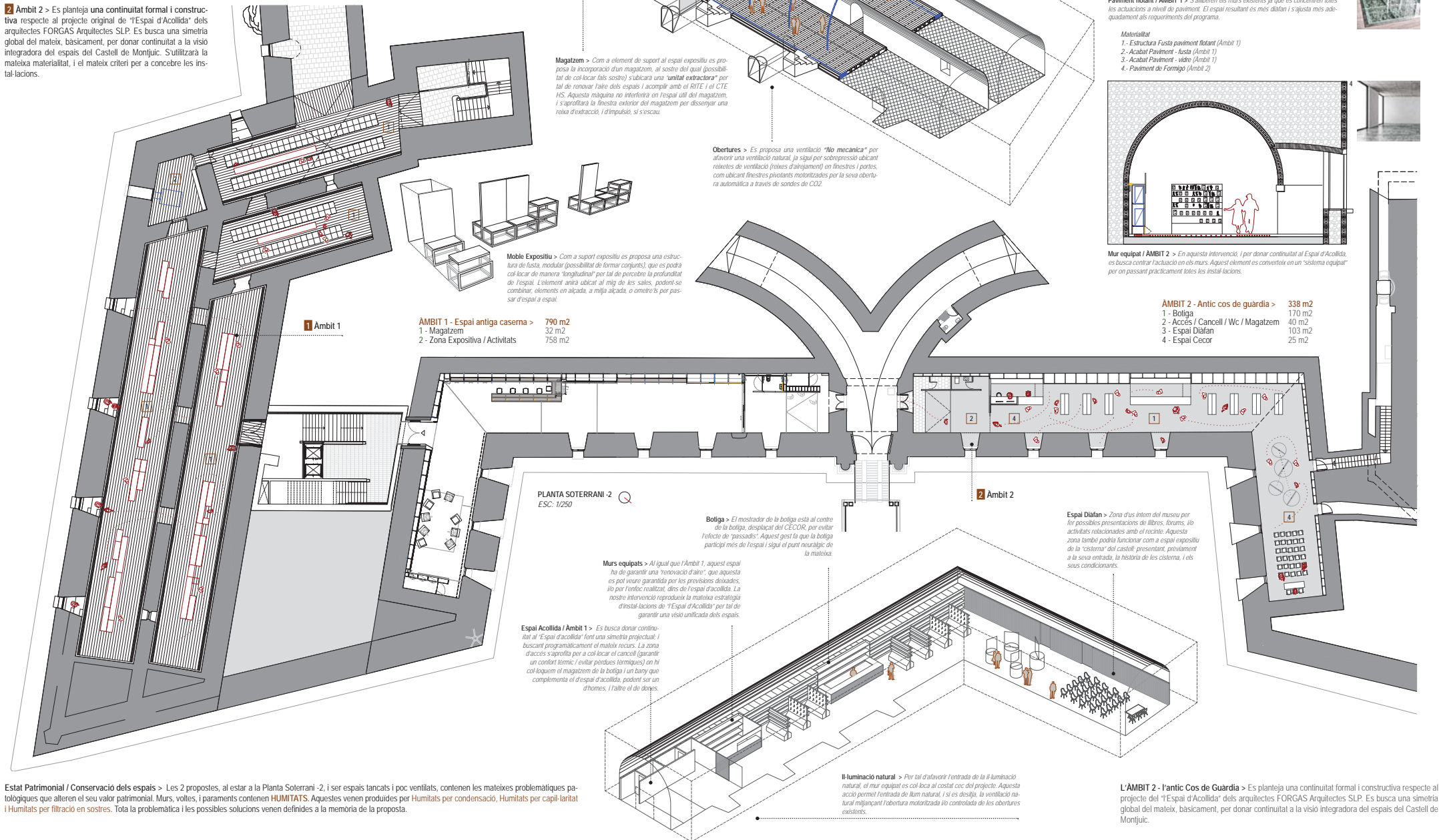
"A la volta del Cano" és una proposta que es centra a la Planta Soterrani -2 del Castell de Montjuïc, dins de 2 àmbits d'actuació: dins de l'espai de l'Antiga Caserna (Àmbit 1), i dins del segon espai de l'Antiga Caserna (Àmbit 2).

Aquestes intervencions formen part del conjunt d'actuacions realitzades dins del castell de Montjuïc, per tant, el que *es busca és una visió integradora de les mateixes*. Així doncs, la nostra proposta va encaminada a donar coherència a les actuacions a realitzar, i als seus funcionaments, entenent el conjunt del recinte del Castell de Montjuïc com un únic edifici, i no com a parts d'un conjunt.

La nostra proposta de intervenció va destinada a millorar les condicions d'habitabilitat, i de salubritat, dels espais projectats sense perjudicar el valor patrimonial del edifici. Així doncs, respecte:

1 Àmbit 1 > S'implementa un "Terra Flotant", de fusta, reversible i equipat amb aquelles instal·lacions necessàries per a fer compatible l'espai amb una zona d'activitats de pública concurrència. Al concentrar totes les actuacions a nivell de paviment, sense intervenir en els murs, fa que l'espai resultant sigui el més diàfan possible donant la màxima flexibilitat als requeriments del programa. En aquelles zones on el paviment té una característica més patrimonial, es proposa un terra flotant de "vidre trepitjable" (temple) per poder copsar l'estat original del paviment (zona OEST). Com a zona expositiva es proposa una construcció modular de fusta lineal, i en el sentit longitudinal de les voltes per tal de no alterar-ne la seva visió. La proposta és plenament reversible.

2 Àmbit 2 > Es planteja una continuïtat formal i constructiva respecte al projecte original de "Espai d'Acollida" dels arquitectes FORGAS Arquitectes SLP. Es busca una simetria global del mateix, bàsicament, per donar continuïtat a la visió integradora del espai del Castell de Montjuïc. S'utilitzarà la mateixa materialitat, i el mateix criteri per a concebre les instal·lacions.

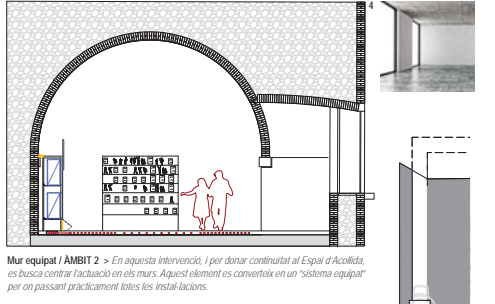
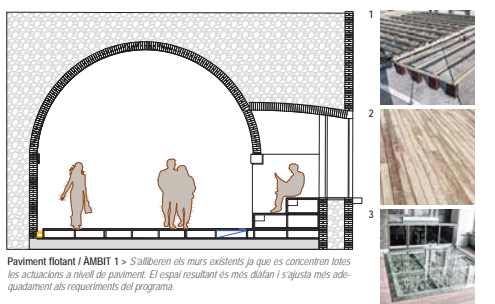


Magatzem > Com a element de suport al espai expositiu es proposa la incorporació d'un magatzem, al sostre del qual (possibilitat de col·locar fàcilment) s'ubicarà una "unitat extractora" per tal de renovar l'aire dels espais i aconseguir amb el RITE i al CTE HS. Aquesta màquina no interferirà en l'espai util del magatzem, i s'aprofitarà la finestra exterior del magatzem per dissenyar una reixa d'extracció, i d'impulsió, si s'escau.

Obertures > Es proposa una ventilació "no mecànica" per afavorir una ventilació natural, ja sigui per sobrepessió ubicant rotores de ventilació (reixes d'airejament) en finestres i portes, com ubicant finestres pivotants motoritzades per la seva obertura automàtica a través de sondes de CO2.

Moble Expositiu > Com a suport expositiu es proposa una estructura de fusta modular (possibilitat de formar conjunts), que es podrà col·locar de manera "longitudinal" per tal de percebre la profunditat de l'espai. L'element anirà ubicat al mig de les sales, podent-se combinar, elements en alçada, a mitja alçada, o ombrítics per passar d'espai a espai.

Sistema de ventilació > Com a suport a la ventilació natural, es proposa un sistema "Mecànic" com a mesura de ventilació addicional millorant un sistema forçat i dinàmic (extractor elèctric) que ajudarà a moure el cabal d'aire per les sales, a la vegada que exaurirà la humitat de les parets. Aquest sistema anirà per terra flotant.



ÀMBIT 1 - Espai antiga caserna > 790 m²

- 1 - Magatzem 32 m²
- 2 - Zona Expositiva / Activitats 758 m²

ÀMBIT 2 - Antic cos de guardia > 338 m²

- 1 - Boliga 170 m²
- 2 - Accés / Cancell / Wc / Magatzem 40 m²
- 3 - Espai Diàfan 103 m²
- 4 - Espai Cecor 25 m²

PLANTA SOTERRANI -2
ESC: 1/250

Boliga > El mostrador de la boliga està al centre de la boliga, desplaçat del CECOR, per evitar l'efecte de "passadís". Aquest gest fa que la boliga participi més de l'espai i sigui el punt neuràgic de la mateixa.

Murs equipats > Al igual que l'Àmbit 1, aquest espai ha de garantir una "renovació d'aire", que aquesta es pot veure garantida per les previsions detallades, i/o per l'entoc realitzat, dins de l'espai d'acollida. La nostra intervenció reproduirà la mateixa estratègia d'instal·lacions de "Espai d'Acollida" per tal de garantir una visió unificada dels espais.

Espai Acollida / Àmbit 1 > Es busca donar continuïtat al "Espai d'Acollida" fent una simetria projectual i buscant programàticament al mateix recurs. La zona d'accés s'aprofita per a col·locar el cancell (garantir un confort tèrmic / evitar pèrdues tèrmiques) on hi col·loquem el magatzem de la boliga i un bany que complementa el d'espai d'acollida, podent ser un d'homes, i l'altre el de dones.

Espai Diàfan > Zona d'ús intern del museu per fer possibles presentacions de llibres, forams, i/o activitats relacionades amb el recinte. Aquesta zona també podria funcionar com a espai expositiu de la "cisterna" del castell; presentant, prèviament a la seva entrada, la història de la cisterna, i els seus condicionants.

Il·luminació natural > Per tal d'afavorir l'entrada de la lluminació natural, el mur equipat es col·loca al costat que del projecte. Aquesta acció permet l'entrada de llum natural. I si es desitja, la ventilació natural millorant l'obertura motoritzada i/o controlada de les obertures existents.

Estat Patrimonial / Conservació dels espais > Les 2 propostes, al estar a la Planta Soterrani -2, i ser espais tancats i poc ventilats, contenen les mateixes problemàtiques patològiques que alteren el seu valor patrimonial. Murs, voltes, i paraments contenen HUMITATS. Aquestes venen produïdes per Humitats per condensació, Humitats per capil·laritat i Humitats per filtració en sostres. Tota la problemàtica i les possibles solucions venen definides a la memòria de la proposta.

L'ÀMBIT 2 - l'antic Cos de Guardia > Es planteja una continuïtat formal i constructiva respecte al projecte del "Espai d'Acollida" dels arquitectes FORGAS Arquitectes SLP. Es busca una simetria global del mateix, bàsicament, per donar continuïtat a la visió integradora del espai del Castell de Montjuïc.