

Mons.Iovis

ma.2@gmail.com

Concurs del projecte de rehabilitació parcial de l'antiga caserna i del segon espai de l'antic cos de guàrdia, al Castell de Montjuïc, a la carretera de Montjuïc 66, al Districte de Sants-Montjuïc. Fase 2. Juny 2022.

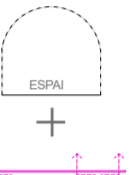
LA INTERVENCIÓ EN EL CONTEXT DEL CASTELL DE MONTJUÏC

La proposta per l'acondicionament de l'antiga caserna (àmbit 1) i l'espai de l'antic cos de guàrdia (àmbit 2) del Castell per a ús d'espai expositiu i botiga parteix de la premissa de donar continuïtat a la rehabilitació del castell iniciada fa uns anys, tot garantint la unitat arquitectònica i experiencial del conjunt, però amb una estratègia en la integració de les instal·lacions i el mobiliari que permetin una millor percepció i comprensió de l'arquitectura original.

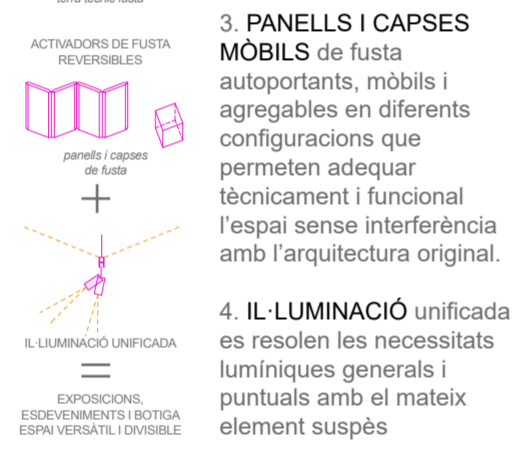
ESTRATÈGIES ARQUITECTÒNIQUES EN RELACIÓ AMB EL PATRIMONI

Així, buscant interposar la preservació històrica i patrimonial en primer pla, s'adopta l'estratègia projectual de **CONTENIDOR I CONTINGUT**.

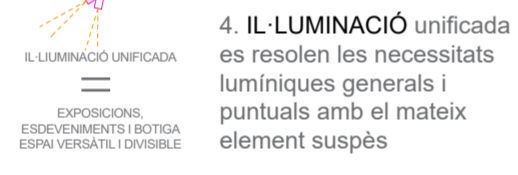
1. S'aposta per preservar l'ESPAI arquitectònic original, amb parets i sostres restaurats alliberats d'intervenció i es concentra l'actuació en dos elements **ACTIVADORS** reversibles, amb caràcter propi i que s'adequen respectuosament amb l'envolupant:



2. **TERRA TÈCNIC** de fusta concentra les instal·lacions amb pujades verticals puntuals (indicades al plànol) i garanteix accessibilitat



3. **PANELS I CAPSES MÒBILS** de fusta autoportants, mòbils i agregables en diferents configuracions que permeten adequar tècnicament i funcional l'espai sense interferència amb l'arquitectura original.



4. **IL·LUMINACIÓ** unificada es resol en necessitats lumíniques generals i puntuals amb el mateix element suspès

SOLUCIONS CONSTRUCTIVES

Tenen com a objectiu la rehabilitació i recuperació dels elements històrics i la reparació de patologies existents de l'envolupant així com la reversibilitat i facilitat constructiva dels nous paviments.

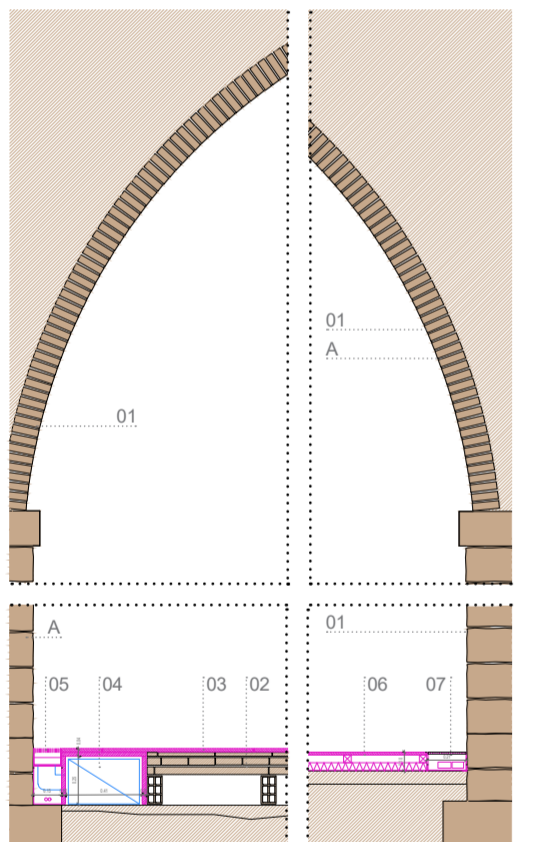
PATOLOGIES
A. Humitats i califoracions en parets i sostres
B. Mai estat fusteria i reixes - no estanqueïtat i lesió fàbrica contigua i fissures inclinades puntuals en dintel·ls

- SOLUCIONS CONSTRUCTIVES**
01. Repicat revestiments ciment portland volta i parets i aplicació consolidant transparent i transpirable. S'evita desprendiments i millora acústica. Posada en valor patrimonial de l'espai. Es valorarà amb patrimoni mantenint les traces de les lliures a la zona de la botiga.
 02. Conservació forjat sanitari existent d'obra zona exposició > Estalvi material, minimització runa.
 03. Paviment de tarima de fusta massissa 20mm amb tractament de lasur (admet varis pulits que allarguen vida útil) amb base de làmina antipacte sobre paviment ceràmic existent.
 04. Conductes renovació aire (impulsió retorn) en calaix registrable de fusta.
 05. Canal renovació aire amb reixes d'alumini lacat enrasades amb l'acabat de paviment.
 06. Paviment de tarima de fusta massissa amb tractament de lasur de 20mm reversible sobre rastrells de fusta de pi amb base de làmina antipacte sobre paviment de morter existent que roman sense afectació. Permet el pas d'instal·lacions i la possibilitat de disposar caixes al terra repartides a l'espai, per a una major flexibilitat d'ús. Admet varis pulits que allarguen la seva vida útil. Recolzades sobre paviment existent. Aïllament entre rastrells.
 07. Sistema tipus clima-canal (calor, fred i ventilació) de baixa emissivitat amb reixes d'alumini lacat enrasades acabat de paviment.

INSTAL·LACIONS I SOSTENIBILITAT

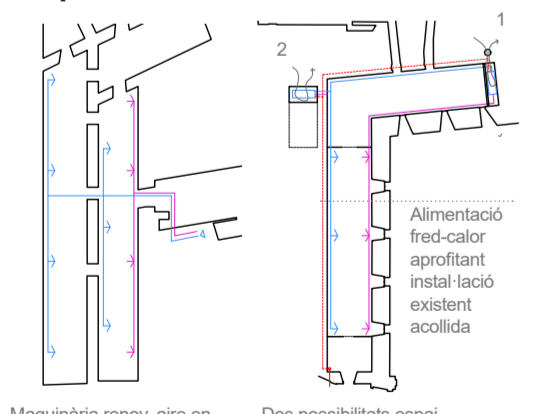
- > Clima exposició > Únicament sistema renovació aire de baix consum energètic i baix nivell sonor centralitzat zona escales. Reixetes perimetral a l'espai.
- > Clima Botiga > Sistema clima-canal resol clima i ventilació. Baix consum energètic i baix nivell sonor. Reixetes perimetral a l'espai. Falta concretar posició equip clima (redacció projecte)
- > Dades i electricitat reixetes perimetral a l'espai.
- > Pujades verticals instal·lacions (Seguretat incendi, senyalètica emergència) concentrades en totems integrats.
- > Es proposa dotar intervenció d'autoconsum solar. Instal·lació zona fora de l'entorn patrimonial dins els 500m de radi que contempla actualment la normativa.
- > Canvi fusteria per unes de fusta amb vidres control solar a sud i baix emissiu a nord.
- > Aïllament de tarima flotant botiga amb aïllament per minimitzar pèrdues pel paviment del sistema de clima. (expo no té clima)

Detall constructiu E: 1/40



Antiga Caserna Antic Cos Guàrdia

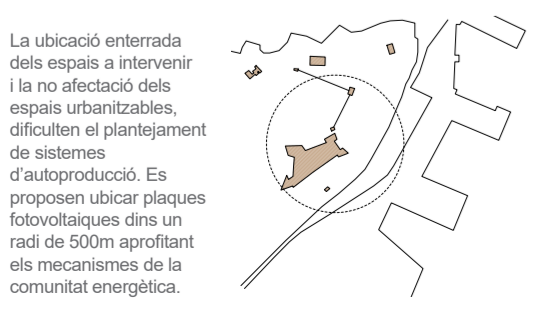
Esquema clima



Maquinària renov. aire en espai previst sota escales (mateix loc unitat clima que zona acollida)

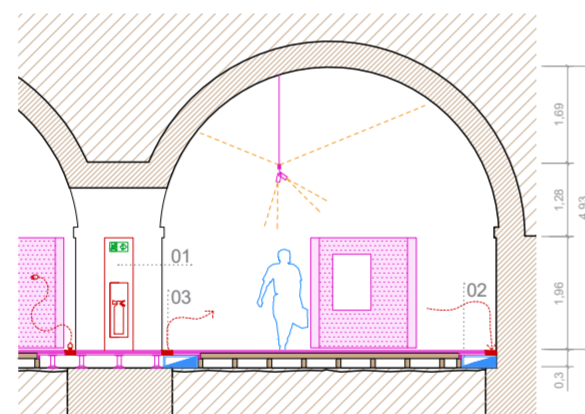
Dos possibilitats espai per a equip clima > 1. Final de sala (ventilació per xemeneia) > 2. Espai futur nucli escales (ventilació a coberta)

Autoconsum solar



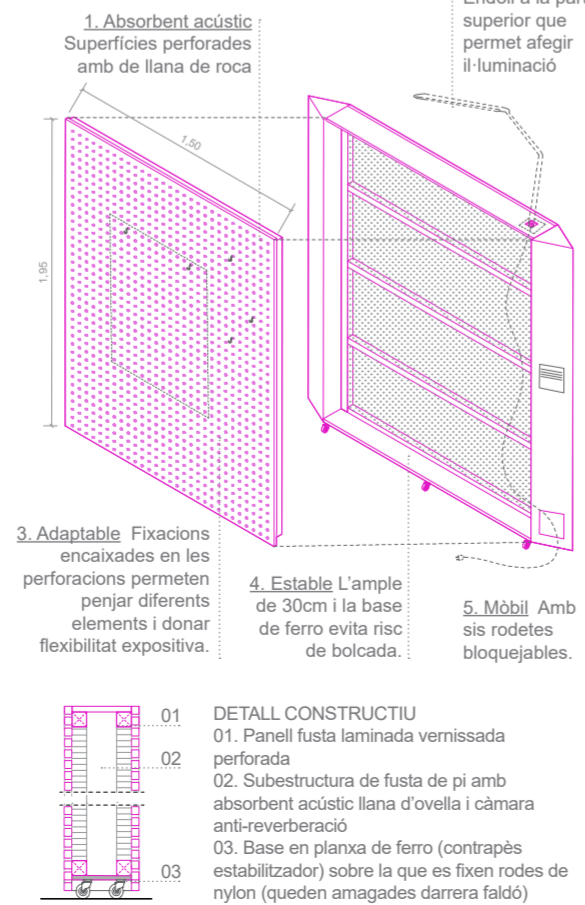
ANTIGA CASERNA Espai expositiu

Es planteja un sistema expositiu que permeti múltiples configuracions de l'espai segons els diferents usos possibles (expositiu, escènic, conferències) a partir de l'agregació de 45 unitats d'un únic panell, mòbil i fàcilment manipulable. Els cantells de dita peça estan angulats i permeten una addició zig-zaguejant que remet a l'imaginari de l'arquitectura defensiva de Vauban que va inspirar a l'enginyer Cermeño.

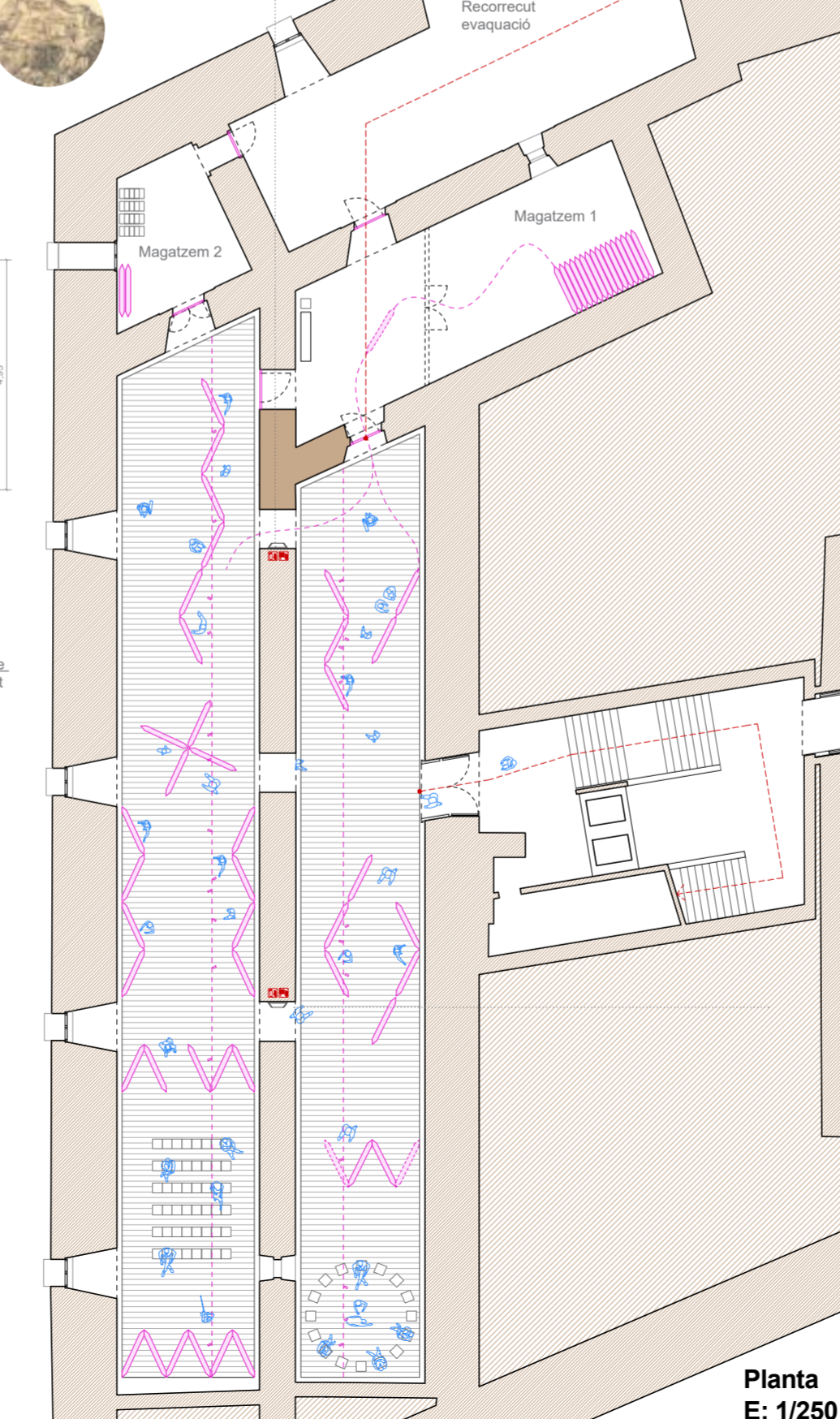


En els passos entre volta se situen els sistemes de protecció d'incendi (1). Les reixetes perimetral contenen el clima (2) i caixes d'endolls per resoldre possibles necessitats d'electricitat (3)

Mòdul expositiu (45uts)



Es proposa integrar els extintors, senyalització emergència i BIES en els passos de porta per no afectar la percepció de l'espai voltat

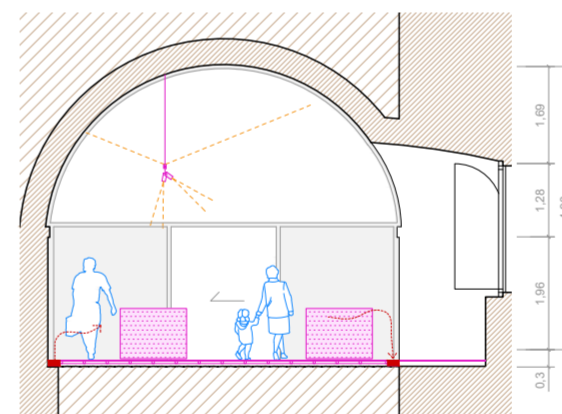


Planta E: 1/250



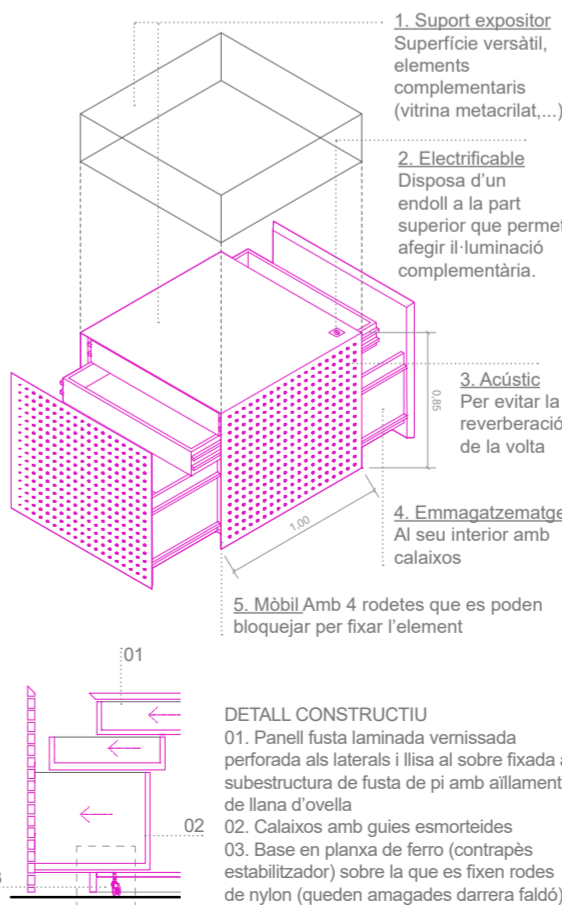
ANTIC COS DE GUÀRDIA Espai botiga i cecor

Proposem 16 unitats d'un únic mòdul cúbic de fusta mòbil que permet diferents agregacions per generar diverses experiències de venda. Així, es resol amb un únic element els requeriments d'exposició, en la seva part superior, i d'emmagatzematge, amb calaixos, en els seus laterals. La seva altura de 90cm és òptima per exposar i permet mantenir sense obstacles la diafanitat de l'espai voltat de l'antic cos de Guàrdia.



L'envà que separa la botiga de l'espai sense ús la plantegem com una fusteria. La tarja superior serà transparent per permetre la visió de la continuïtat de les voltes. La renovació d'aire i el clima queden integrats en els laterals del paviment.

Mòdul botiga (16 uts)



Planta E: 1/250

