

VOLTA DE CASTELL

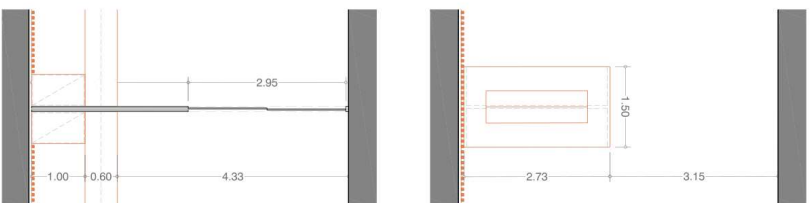
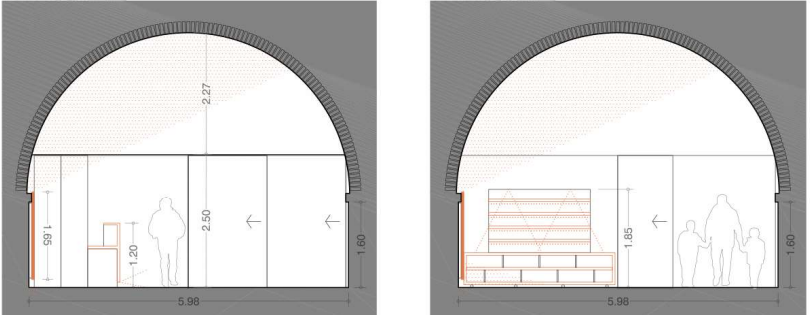
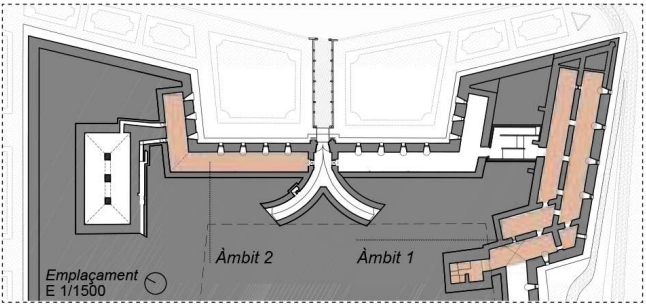
Concurs de projectes restringit per a la contractació dels serveis de redacció dels projectes de rehabilitació parcial de l'antiga caserna i del segon espai de l'antic cos de guàrdia, al Castell de Montjuïc de Barcelona

ESTRATÈGIA ARQUITECTÒNICA I FUNCIONAL

La proposta s'entén des de dos condicionants principals; la magnitud i el caràcter de l'emplaçament, i el seu nou ús amb els requeriments tècnics que aquest comporta.

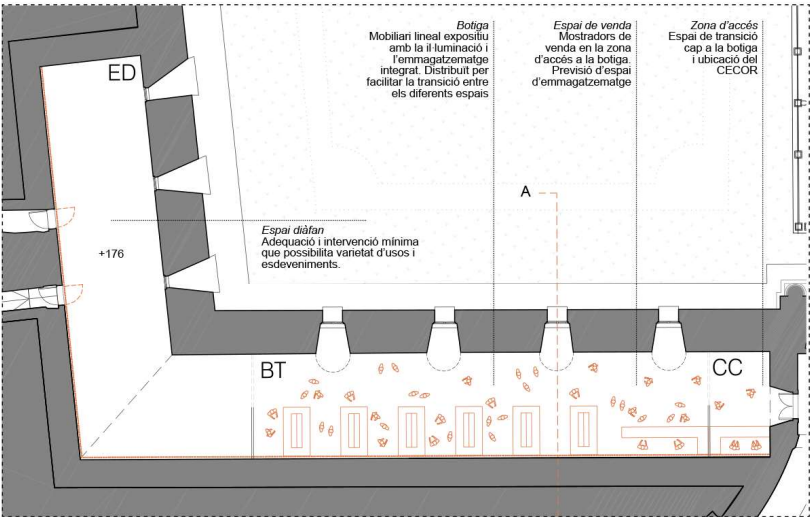
El Castell de Montjuïc és un edifici emblemàtic de Barcelona, no només pel seu caràcter arquitectònic, sinó per la seva història en la ciutat. L'edifici està qualificat com a BCIN (Bé Cultural d'Interès Nacional) i té un gran valor patrimonial que cal preservar i respectar. Presenta una estructura murària molt massissa i tancada derivada del seu ús original de caire militar i destaca especialment la característica Volta de Canó que conforma les sales interiors dins dels Baluards de Santa Amàlia i Sant Carles, objecte del present concurs. Des de que al 2007 es va modificar la cèssió del Castell de Montjuïc a la Ciutat de Barcelona s'està redefinint la totalitat del seu programa per arribar a ser un equipament i un espai de referència per a la ciutat.

La proposta definida a continuació esdevé el resultat d'incorporar un programa multifuncional en dos espais diferents del Castell a través de la recuperació de l'estat original i de la incorporació de nous elements per resoldre requeriments tècnics. Mantenint l'interès arquitectònic rehabilitant i posant en valor els àmbits intervinguts, recuperant l'interès històric i reiterant l'aura i l'espiritualitat dels espais.



Accés. Punt de venda i Espai CECOR
Moble que incorpora taulell de treball i mostrador d'atenció al públic revestit de lames de fusta. Mobiliari equipat tècnicament i audiovisualment. Il·luminació indirecte incorporada en el sòcol.

Espai Botiga
Moble de fusta compost per un cos baix que permet l'emmagatzematge. Cos superior format per prestatgeria. Il·luminació integrada indirecte en prestatges i llums dirigibles segons necessitat.



Planta Proposta Àmbit 2 E 1/300

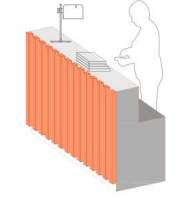
Àmbit 2. Àntic Cos de Guàrdia - Botiga i Espai Diàfan

A l'espai relatiu a l'antic cos de guàrdia es proposa un programa definit de botiga de tipus cultural, del Centre de Coordinació de Seguretat (CECOR) i amb un espai adjacent de programa obert. Per tant en aquest cas s'opta per introduir l'element de Mur Tècnic generador de programa en la cara opaca del mur, de forma asimètrica, que facilita un recorregut al llarg de l'espai botiga on s'incorpora el Mobiliari Lineal i ens dirigeix fins l'espai diàfan a través d'unes portes corredisses entre cada ambient.

Al·l'acces es troben els mostradors de lames de fusta pertinents al CECOR i l'entrada a la botiga (punts de venda). A la botiga, es dissenya un mobiliari també de fusta amb calaixeres i prestatgeries que permeten una disposició de caire expositiu dels elements a la venda. Tot el mobiliari compta amb il·luminació i sistema audiovisual integrats i espai d'emmagatzematge.

A l'espai de l'antic cos de guàrdia les afectacions són més greus, amb patologies d'humitats a causa de la proximitat dels dipòsits i amb la totalitat dels revestiments originals desadherits o inexistents.

En aquest cas es realitza la rehabilitació total de l'espai recuperant els materials originals. Es repiquen les restes d'acabat actual en mal estat fins deixar el material original de maó massís vist col·locat de cantell i es realitza el tractament superficial de consolidació per a superfícies poroses. Es realitzarà un nou paviment continu en tota la intervenció per resoldre l'accessibilitat de l'espai que actualment no compleix la normativa de pública concurrència.



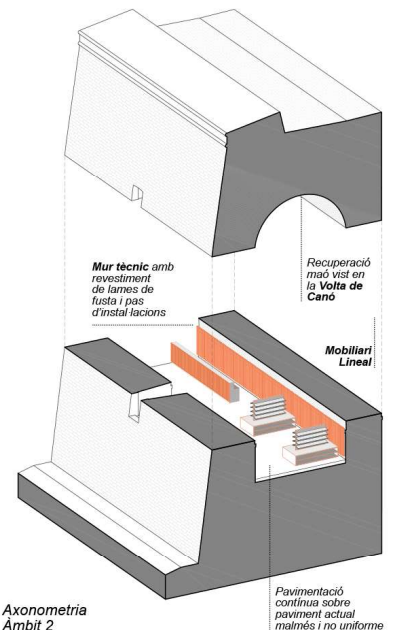
Mostrador
Mostradors amb frontal de lames de fusta del CECOR i dels punts de venda.



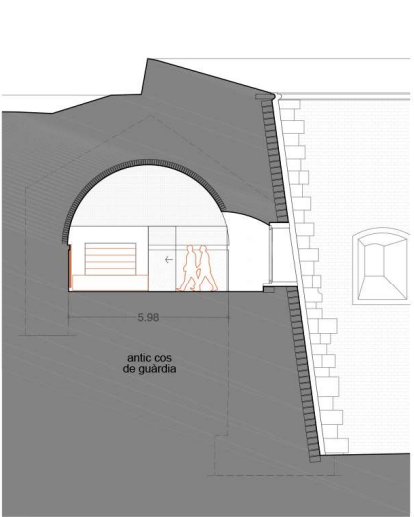
Mobiliari expositiu i equipat
A la botiga, es dissenya un mobiliari de fusta amb calaixeres i prestatgeries. Tot el mobiliari compta amb il·luminació i sistema audiovisual integrats i espai d'emmagatzematge.

Programa

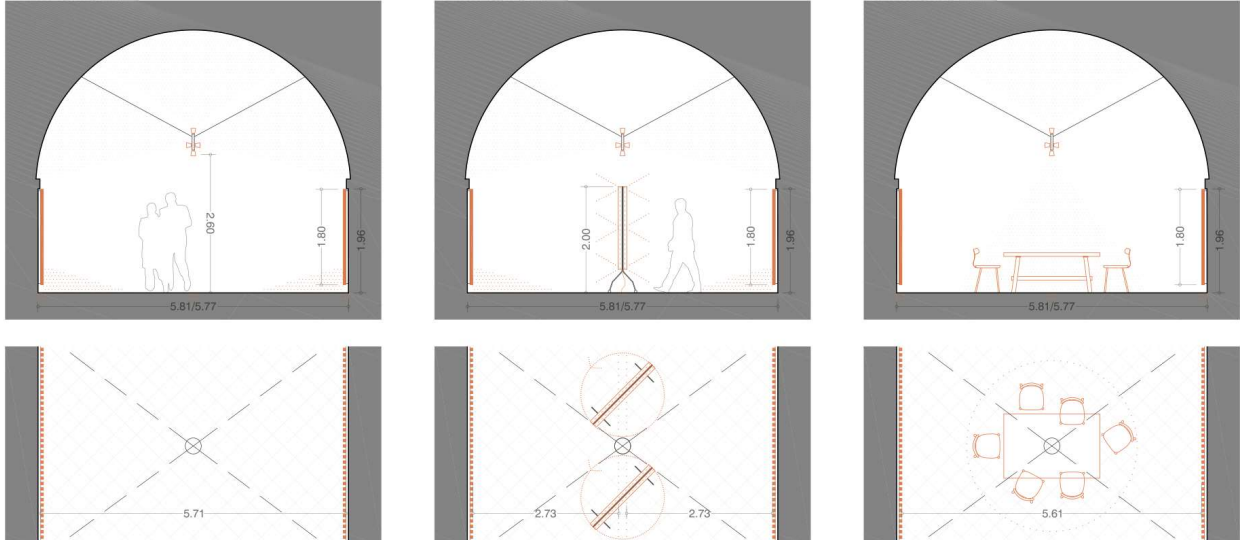
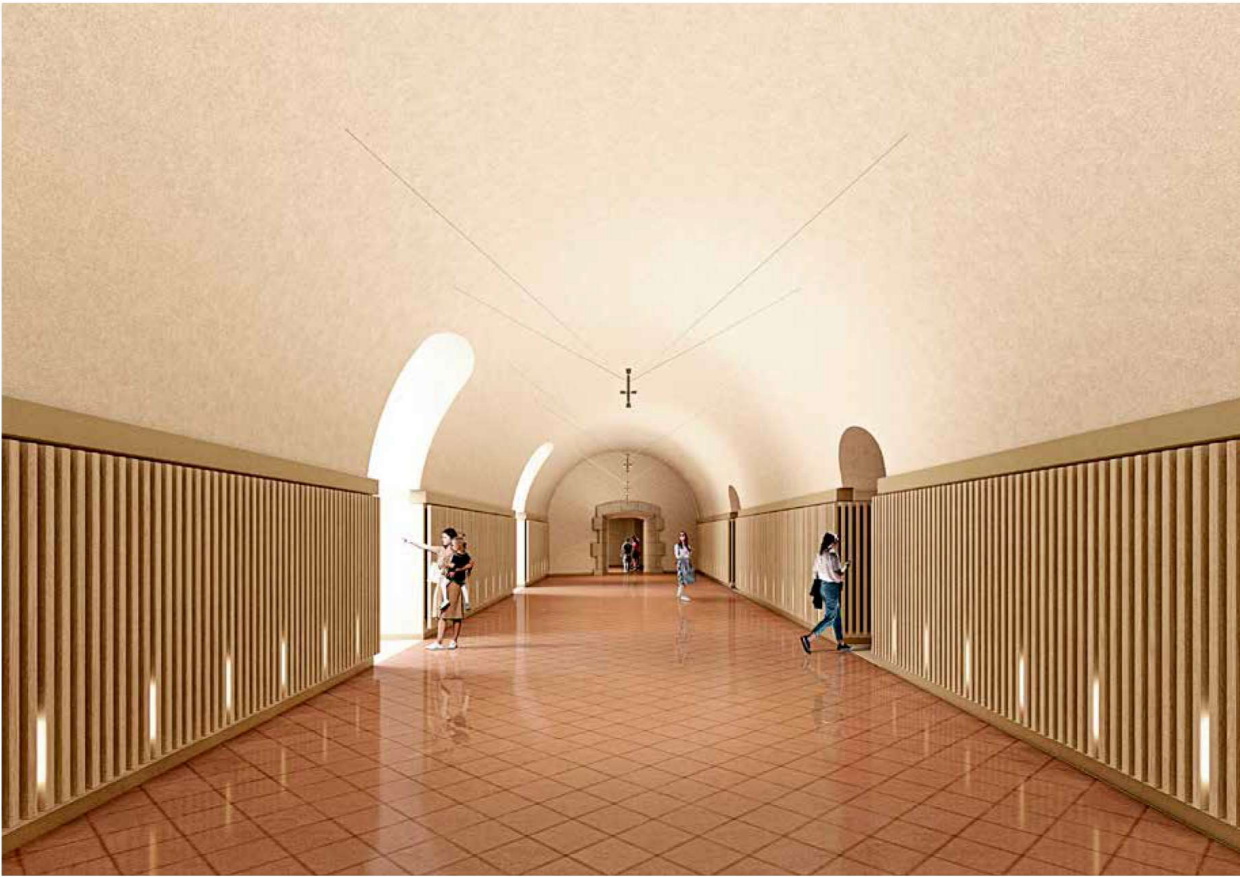
Espai Botiga	180,30 m ²
BT	20,44 m ²
CC (CECOR)	153,40 m ²
Espai Diàfan	153,40 m ²
ED	
TOTAL	333,70 m ²



Axonometria Àmbit 2



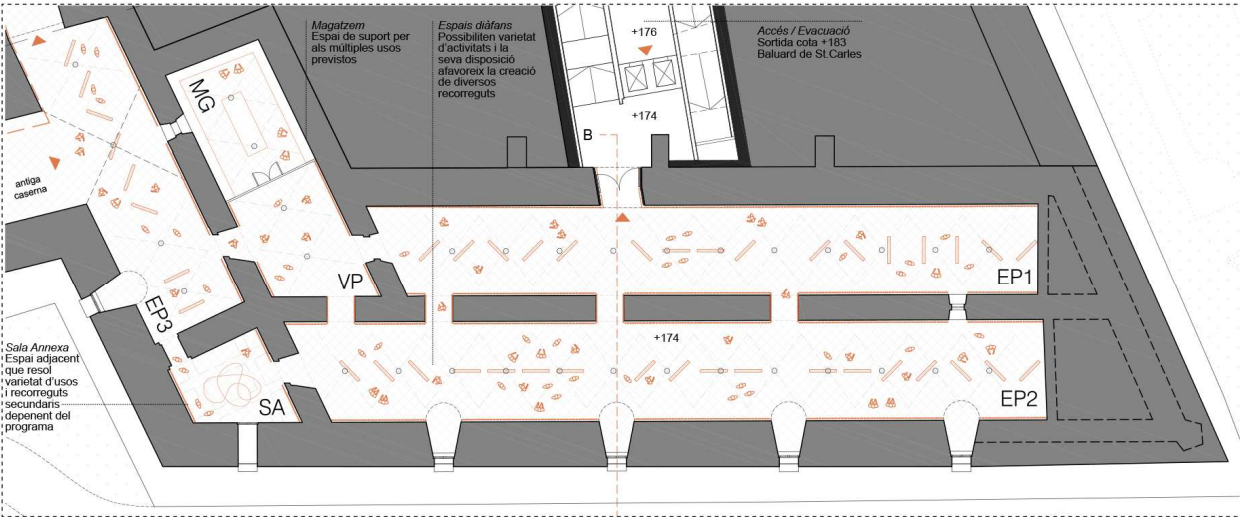
Secció Transversal A E 1/200



Minima intervenció
Il·luminació indirecte integrada entre lames. Disposició de **Llums Pendulars** en la volta que resol els requeriments multifuncionals d'il·luminació i sistemes audiovisuals d'un programa obert.

Programa expositiu
Panells mòbils retroiluminats per exposicions temporals que permeten una lliure disposició en l'espai. Il·luminació accentuant i posant en valor la volta i alliberant l'espai central.

Programa esdeveniment
Espai diàfan que permet varietat d'usos com visites guiades, esdeveniments privats, etc. Exemple d'esdeveniment privat on s'acull un sopar i la il·luminació és directe sobre els elements.



Planta Proposta Àmbit 1 E 1/300

Àmbit 1. Antiques Casernes - Espai Polivalent

A l'espai corresponent a les antigues casernes es planteja un programa obert mitjançant la introducció dels element de Mur Tècnic i de Llums Pendulars. El pas d'instal·lacions centralitzat en els extradossats i sota el paviment (sempre respectant i recuperant les peces originals), permeten la lliure col·locació dels elements propis de cada ús: taules, panells expositius, etc.....

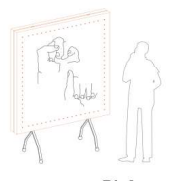
El programa resultant consisteix en grans espais diàfans i lliures sota la volta de canó, espais que són funcionalment flexibles i a més resolen les circulacions i les evacuacions per a pública concurrència. Addicionalment es generen 2 espais adjacents de menors dimensions per ús d'emmagatzematge i de suport al programa corresponent.

Es proposen diversos escenaris d'ús. En un escenari d'ús expositiu, es dissenyen uns panells mòbils que inclouen la il·luminació i sistema audiovisual propis i permeten una lliure disposició en l'espai. En cas d'acollir un esdeveniment, es pot comptar amb uns grans salons diàfans equipats tècnicament a través dels murs i il·luminats amb llums pendulars.

Les antigues casernes presenten un estat de deteriorament baix, amb patologies mínimes com humitats superficials i desprendiments puntuals dels revestiments originals. Les actuacions de rehabilitació consisteixen en consolidar els acabats originals. Es restaura el paviment de rajola hidràulica i es substitueixen les peces trencades o mancants. Es renova l'acabat de la cara interna dels murs i de la volta de canó mitjançant l'arrebossat amb l'ús de morters transpirables i pintat dels paraments amb pintures minerals a la calç.



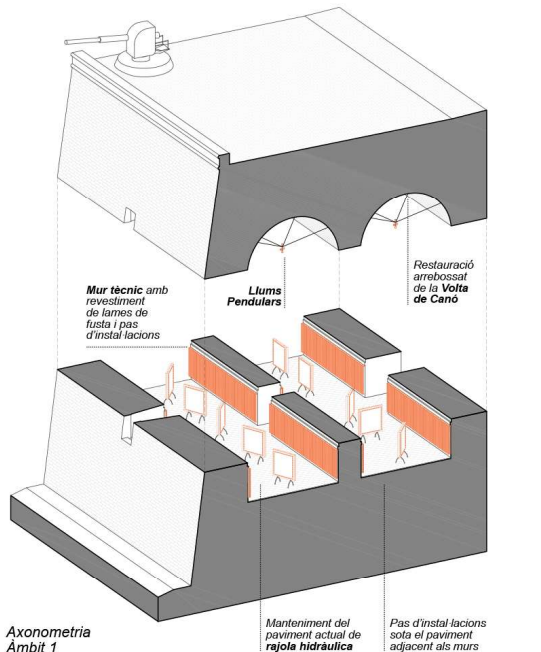
Llums pendulars
Element tècnic que resol la il·luminació d'una manera flexible i que posa en valor les voltes.



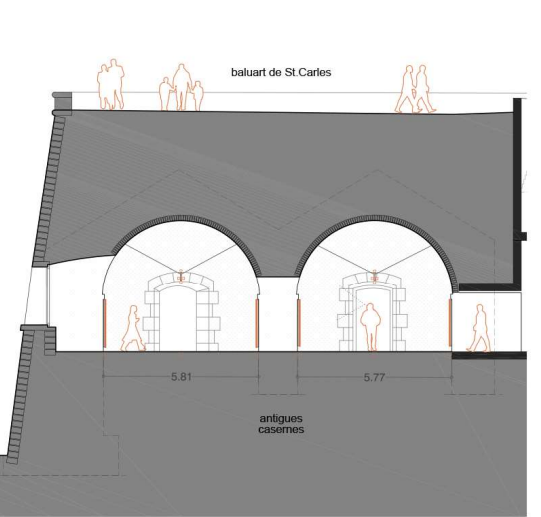
Plafons tècnics mòbils
Panells mòbils que inclouen la il·luminació i sistema audiovisual propis i permeten una lliure disposició en l'espai.

Programa

Espai Expositiu Polivalent	
EP1	178,14 m ²
EP2	241,21 m ²
EP3	99,39 m ²
Sala Annexa	29,19 m ²
SA	
Vestíbul de pas	32,76 m ²
VP	
Magatzem	54,07 m ²
MG	
Espai de Circulació	57,37 m ²
EC	
TOTAL	692,67 m ²



Axonometria Àmbit 1



Secció Transversal B E 1/200