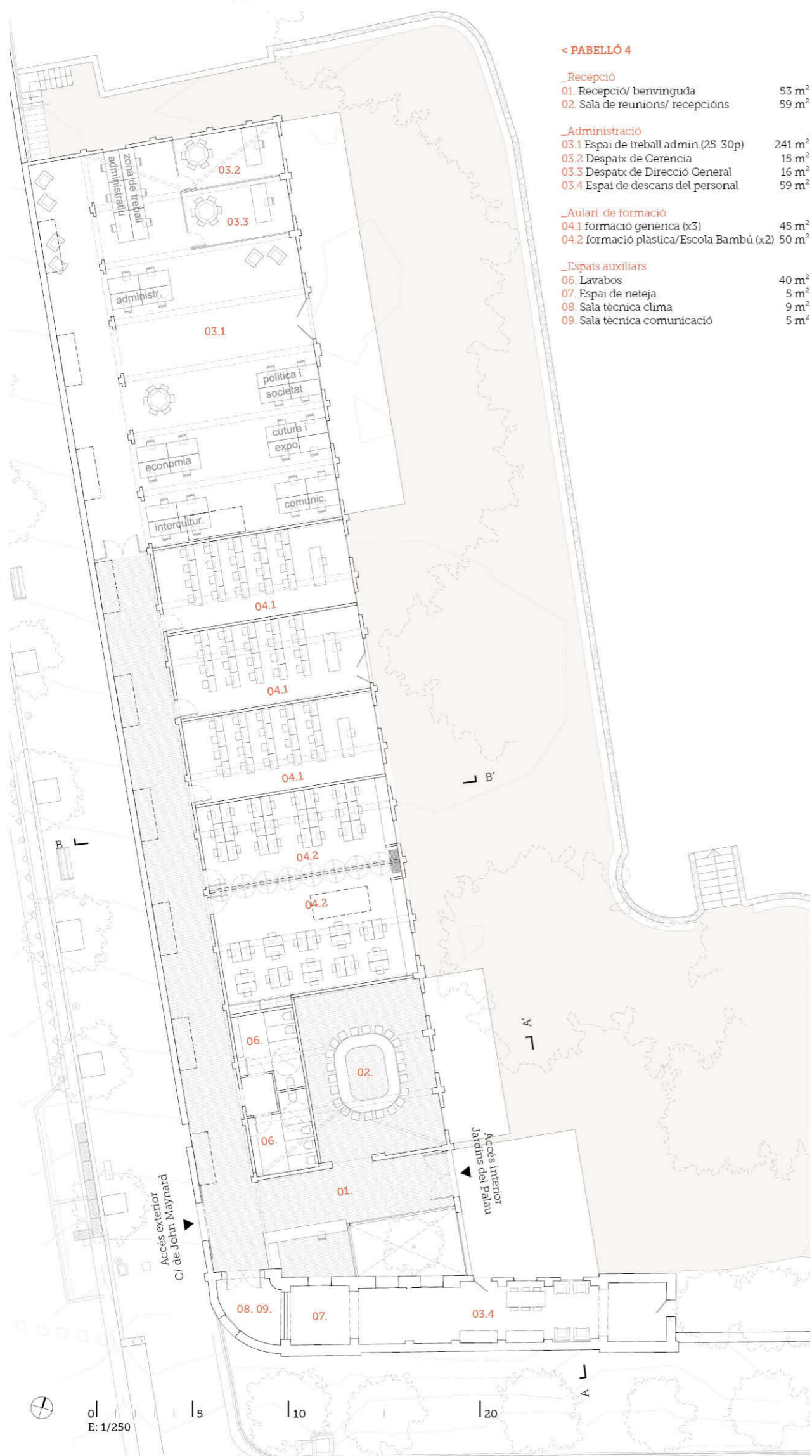
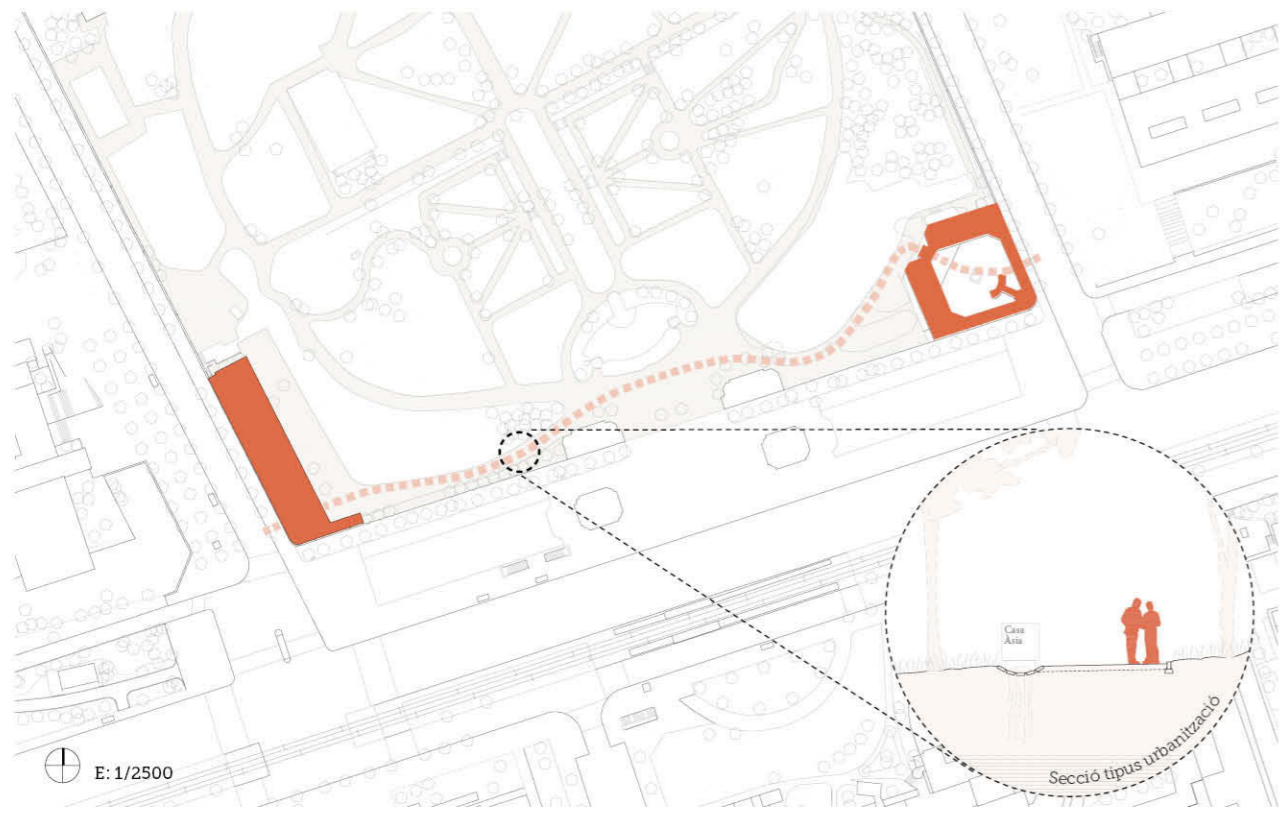
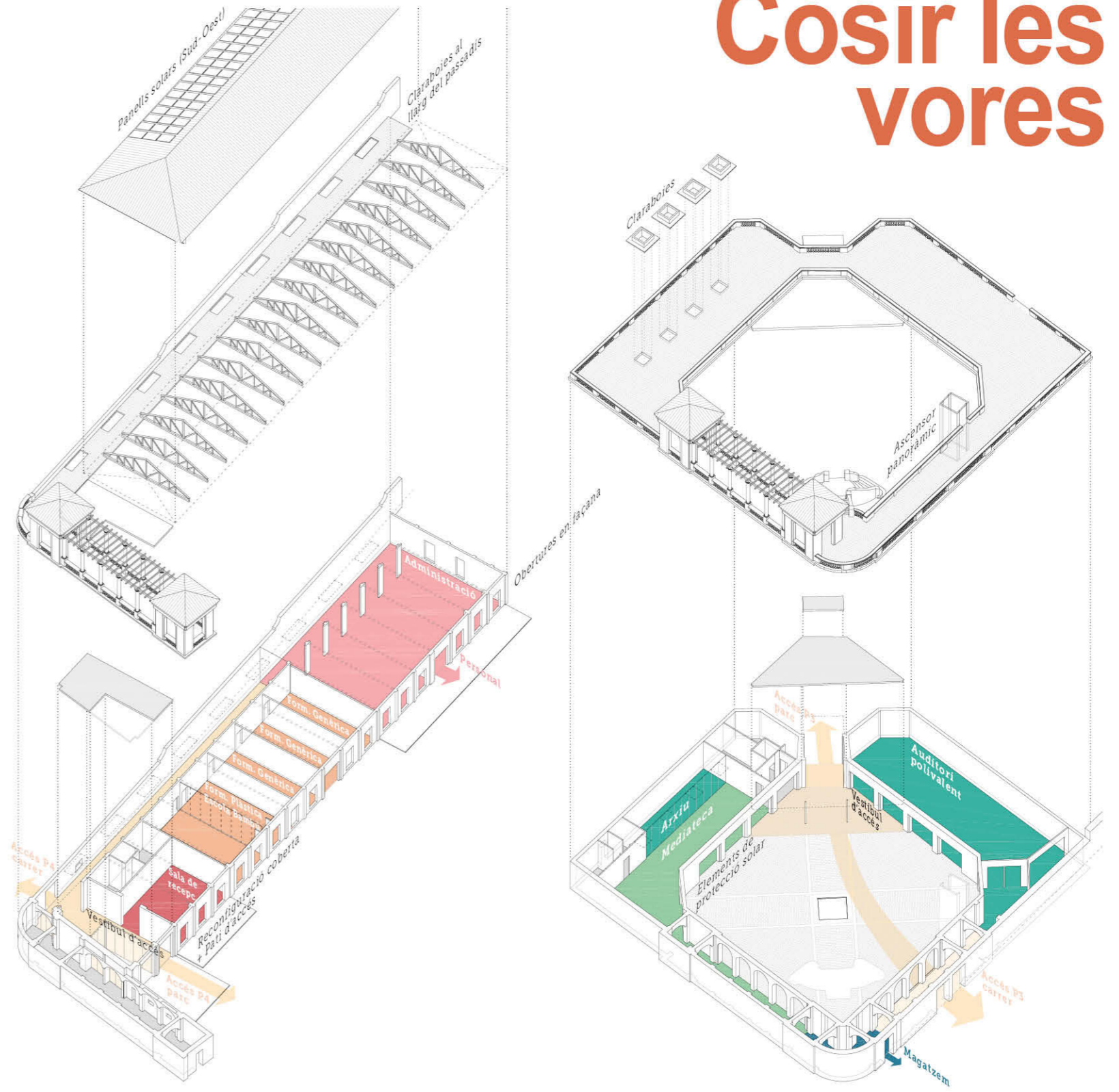


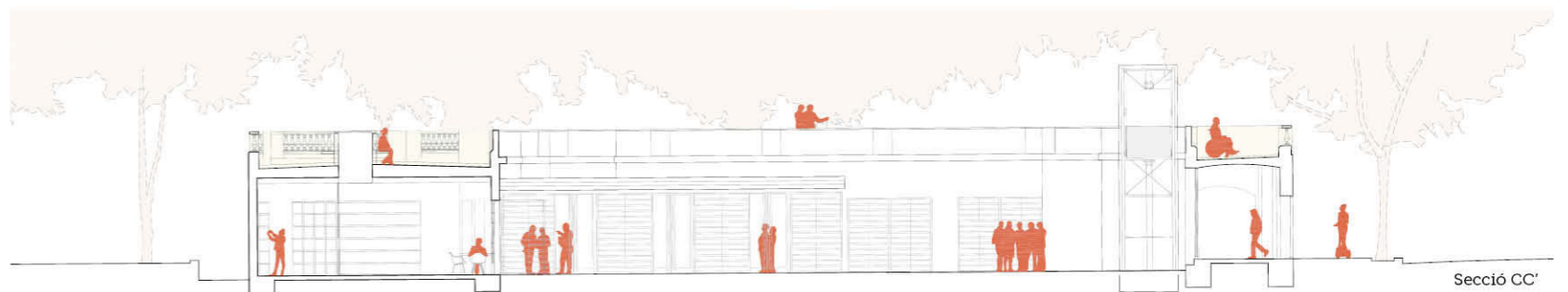
Cosir les vores



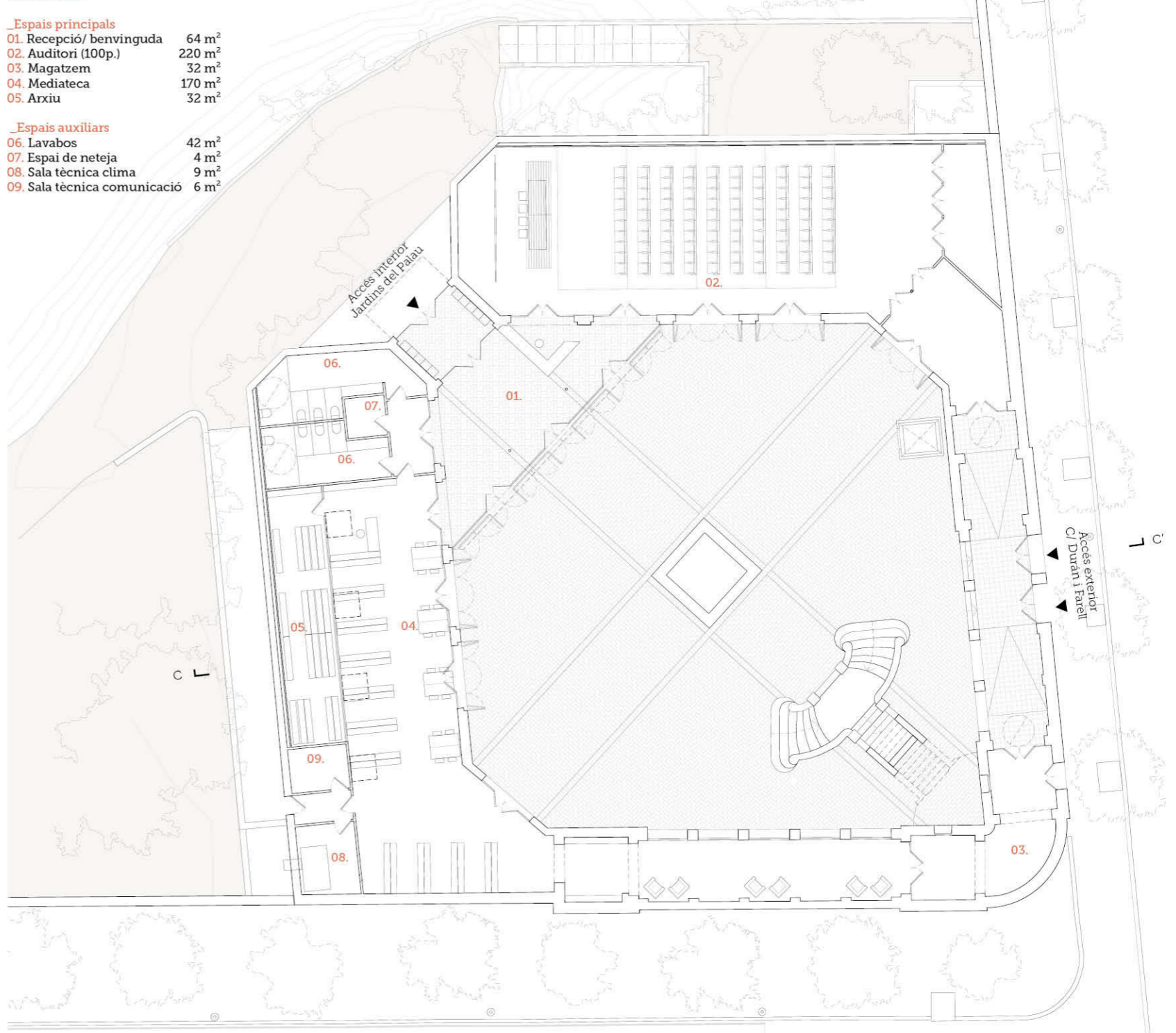
- < PABEL·LÓ 4**
- Recepció**
 - 01 Recepció/ benvinguda 53 m²
 - 02 Sala de reunions/ recepcions 59 m²
 - Administració**
 - 03.1 Espai de treball admin (25-30p) 241 m²
 - 03.2 Despatx de Direcció 19 m²
 - 03.3 Despatx de Direcció General 16 m²
 - 03.4 Espai de descans del personal 59 m²
 - Auxiliari de formació**
 - 04.1 formació genèrica (x3) 49 m²
 - 04.2 formació plàstica/ Escola Bambú (x2) 50 m²
 - Espais auxiliars**
 - 06 Lavabos 40 m²
 - 07 Espai de neteja 5 m²
 - 08 Sala tècnica clima 9 m²
 - 09 Sala tècnica comunicació 5 m²



	Superfície	*Cost obres (PEC IVA exclòs)	Repercussió estimada	Cost parcial Àmbit	Cost total Intervenció
A. ÀMBIT PAVELLÓ 3 (1.500 m²)	A.1. Enderrocs de sostres o cobertes 0 m ²	-	-	-	-
	A.2. Rehabilitació i condicionament interior 790 m ²	787.500 €	1.050,00 €/m ²	1.320.000 €	
	A.3. Rehabilitació de l'envolupant, cobertes i façanes 790 m ²	532.500 €	710,00 €/m ²		
B. ÀMBIT PAVELLÓ 4 (1.850 m²)	B.1. Enderrocs de sostres o cobertes 60 m ²	9.600 €	120,00 €/m ²	1.584.800 €	3.348.050 €
	B.2. Rehabilitació i condicionament interior 895 m ²	939.750 €	1.050,00 €/m ²		
	B.3. Rehabilitació de l'envolupant, cobertes i façanes 895 m ²	635.450 €	710,00 €/m ²		
C. ÀMBIT URBANITZACIÓ EXTERIOR (985 m²)	C.1. Condicionament camins d'accés 805 m ²	362.250 €	450,00 €/m ²	443.250 €	
	C.2. Condicionament vores de pavellons 180 m ²	81.000 €	450,00 €/m ²		



- PABEL·LÓ 3 >**
- Espais principals**
 - 01 Recepció/ benvinguda 64 m²
 - 02 Auditori (100p.) 220 m²
 - 03 Magatzem 32 m²
 - 04 Mediateca 170 m²
 - 05 Arxiu 32 m²
 - Espais auxiliars**
 - 06 Lavabos 42 m²
 - 07 Espai de neteja 4 m²
 - 08 Sala tècnica clima 9 m²
 - 09 Sala tècnica comunicació 6 m²



La incorporació de la seu de la Casa Àsia als pavellons 3 i 4 del recinte del Parc del Palau de Pedralbes es planteja amb l'estratègia de reutilització de l'edificació existent, amb les mínimes transformacions puntuals dels espais arquitectònics.

La distribució del programa funcional assignada a cadascun dels pavellons s'ha plantejat cercant el major grau de compatibilitat possible dels requeriments dels usos respecte de les diferents capacitats i condicions ambientals dels respectius espais arquitectònics.

Al pavelló 3, conformat per quatre ales articulades entorn d'un pati interior, i amb una terrassa superior habilitada pel seu ús públic per tal que s'hi puguin celebrar actes a l'aire lliure, s'ha proposat situar els usos de l'auditori, la mediateca i l'arxiu.

L'auditori ocupa l'ala nord del pavelló, mentre que la mediateca i l'arxiu s'adaptaran als espais de les ales oest i sud. L'ala est es condiciona com a porxo de transició des d'un possible nou accés directe des del carrer Duran i Farel, de manera que el pati central esdevindria un àmbit d'acollida i distribució dels visitants, amb el teló de fons dels jardins.

Al pavelló 4, definit per una llarga nau i cossos laterals recolzats als murs de tanca oest i sud del recinte del jardí, es preveu condicionar la resta d'usos, consistents en la sala de reunions i recepcions, les aules de formació, i els espais de treball administratiu, despatxos de direcció, espais de descans del personal, magatzem, i resta d'espais auxiliars tècnics.

L'accés al conjunt d'usos del pavelló es realitza a través d'un vestíbul situat a una cruïlla de transició entre el volum monumental recolzat a l'avinguda Diagonal, i la nau coberta a quatre vessants. En aquesta posició el vestíbul permet atendre als usuaris també si accedeixen des de l'interior del recinte del Jardí del Palau de Pedralbes, com si ho fan des de l'accés exterior del carrer John Maynard Keynes.

Pel tractament dels espais exteriors del recinte del Parc es proposa l'adopció majoritària d'un acabat superficial de sauló compactat, equivalent a l'actualment existent als camins del recinte.

Al llarg del camí que comunica l'accés central al recinte del Parc des de l'avinguda Diagonal, cap a cadascun dels dos extrems on es troben

els pavellons 3 i 4, es planteja incorporar una canal lateral, conformada amb maó ceràmic massís rogenc de cantell col·locat sobre lit i juntes de sorra, que actui com a canalització de l'aigua de pluja per reduir l'efecte d'erosió superficial del terreny.

Aquesta vall lineal rogenc també inclou puntualment uns cubs baixos d'obra de fàbrica ceràmica també rogenc que actuen com a fites de senyalització de la Casa Àsia, i com a suports de recolzament de la senyalètica de direccionalitat dels usos i recorreguts per arribar fins a cadascun dels pavellons.

Aquests elements subtils mantenen el protagonisme visual de la composició neoclàssica de la vegetació i urbanització del Parc del Palau de Pedralbes, i a la vegada incorporen un element urbanitzat visualment identificador del nou ús, econòmic i ambientalment sostenible.

Es repararà i reforçarà l'estructura de cobertes, parets de càrrega i pilars existent, que aparentment presenta un estat correcte de conservació, segons la diagnosi prèvia aportada.

També es rehabilitarà l'envolupant dels pavellons; cobertes i façanes, mantenint la major part de la composició de les obertures existents. Es pretén respectar el caràcter dels espais interiors dels pavellons, marcat per la configuració de sales amb finestres obertes únicament cap a l'interior del parc, o a l'interior del pati central en el cas del pavelló 3.

Tot i així es proposa millorar la qualitat lumínica natural interior, amb la incorporació de lluernaris a alguns trams de les cobertes dels pavellons 3 i 4, de manera que pugui arribar llum natural indirecta als espais interiors arran del mur de tanca del pavelló 4, i de la zona central de l'ala est del pavelló 3.

Es restauraran els elements patrimonials definidors dels terrats-miradors recolzats a la tanca del front principal del recinte del jardí, posant en valors els seus acabats originals. Mentre que en el cas dels acabats de les etapes constructives posteriors es plantejarà un repertori de materials d'acabat neutres, amb un contrast harmònic, respecte dels corresponents a l'etapa constructiva inicial.