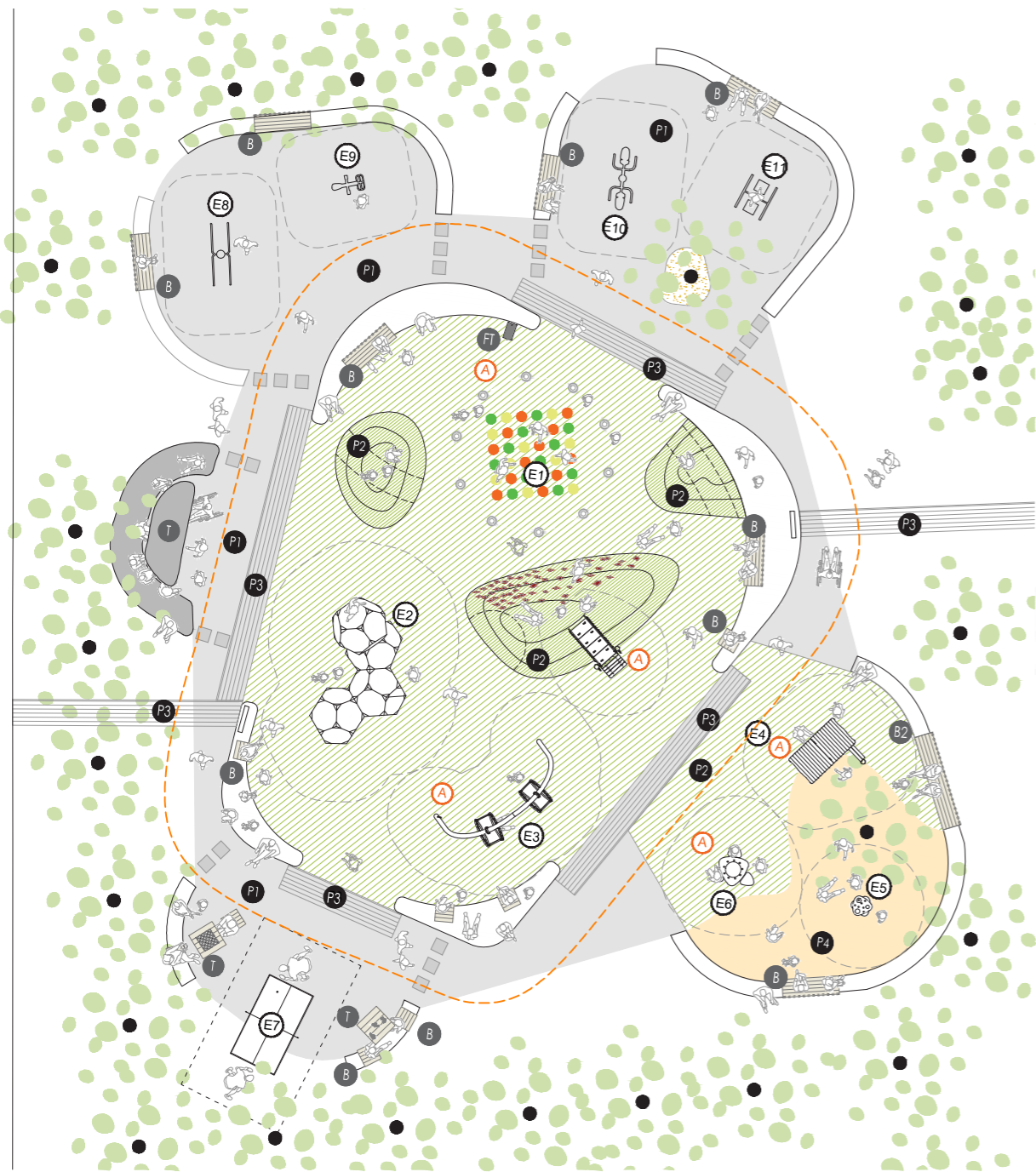


macedònia



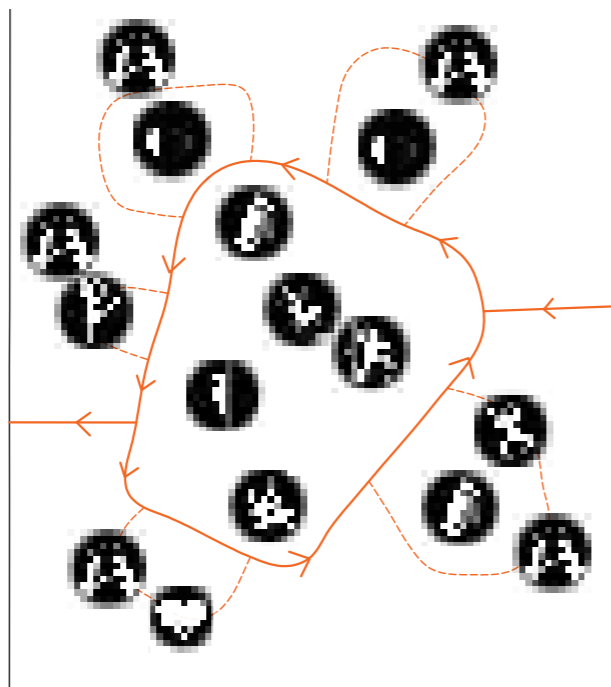
CADENA D'ACCESSIBILITAT

PAVIMENTS I ELEMENTS D'URBANITZACIÓ

- P1 - paviment de formigó en massa
- P2 - paviment de cautxú
- P3 - paviment podotàctil indicador de direcció
- P4 - sorra garbellada
- B - bancs i cadires amb respallter i recolza-braços
- T - taules

JOCS

- A = accessible
- E1 - jocs d'aigua i twister (A)
- E2 - estructura hexagonal escalable
- E3 - gronxadors (A)
- E4 - caseta de fusta (A)
- E5 - joc de sorra
- E6 - taula de sorra (A)
- E7 - taula de ping-pong



La proposta es centra en generar un espai de convivència intergeneracional amb una estructura clara que distribueix els sectors de joc facilitant l'orientació dins l'àrea. Es defineix un àmbit central que incorpora activitats d'ús mixte i que serveix com a guia de circulació pels usuaris invidents, a través del paviment podotàctil i bancs d'obra que funcionen com a parament vertical. D'aquest espai central en neixen sub-àrees on trobem altres activitats que amplien l'oferta lúdica de la plaça.

- sortida metro L9 i L10
- encaminadors
- - - franja paviment tipus botonera
- semàfor amb senyal acústic
- + cartells d'accés a l'àrea de joc
- arbrat existent

