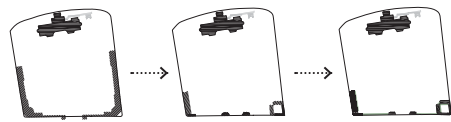




**Restaurar, Rehabilitar i Renaturalitzar.** El renovat pati central del pavelló 3 recupera els acabats i cromatismes primigenis, alhora que retira la seva pavimentació mineral per incorporar el verd dels jardins al seu interior i recuperar el drenatge natural del terreny. Les circulacions es resolen a cobert per el nou peristil de fusta.



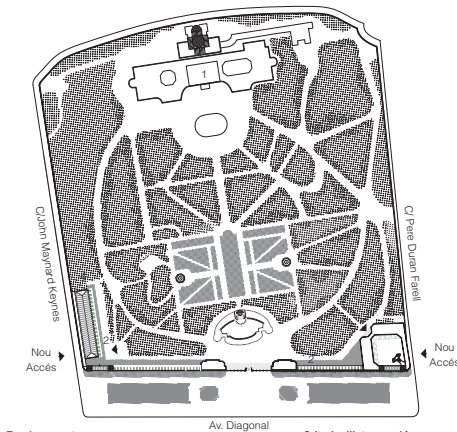
**Un singular espai de treball.** Al pavelló 4, les restituides encavallades de fusta originals i el nou lluernari per a la regulació passiva de les ofines, determinen un singular espai de treball per als diferents equips de Casa Àsia. El porxo lateral protegeix del sobrecalfament els ambients interiors i permet grans envdraments cap als jardins del palau.



**Eusebi Bona**  
Edificacions de servei annexes a tanca perimetral equipada

**Estat Actual**  
Edificacions de servei intermitents i desvinculades entre elles

**Peristylum**  
Nova tanca equipada per a connectar edificacions de servei



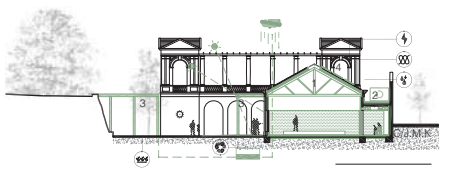
**Emplaçament. 1:3.000**

1. Palau Reial  
2. Peristil perimetral

3. Pavelló 3  
4. Pavelló 4

**Criteris d'Intervenció**

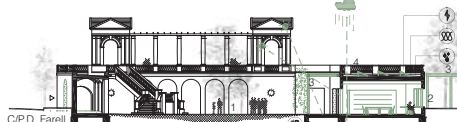
- Restauració i rehabilitació
- Obra Nova



**Secció Pavelló 4. 1:400**

1. Restauració encavallades  
2. Allament coberts

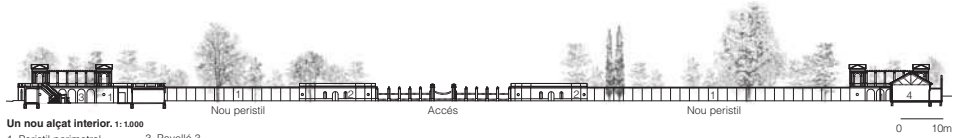
3. Brise-Soleil  
4. Plaquas fotovoltaïques



**Secció Pavelló 3. 1:400**

1. Nova plantació vegetació  
2. Noves obertures parc

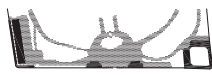
3. Brise-Soleil  
4. Plaquas fotovoltaïques



**Un nou alçat interior. 1:1.000**

1. Peristil perimetral  
2. Pavelló central

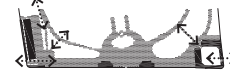
3. Pavelló 3  
4. Pavelló 4



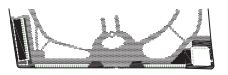
**Estat Actual**  
Manca de visibilitat entre accessos i pavellons en cantonada. Espais lliures de caràcter residual i de servei



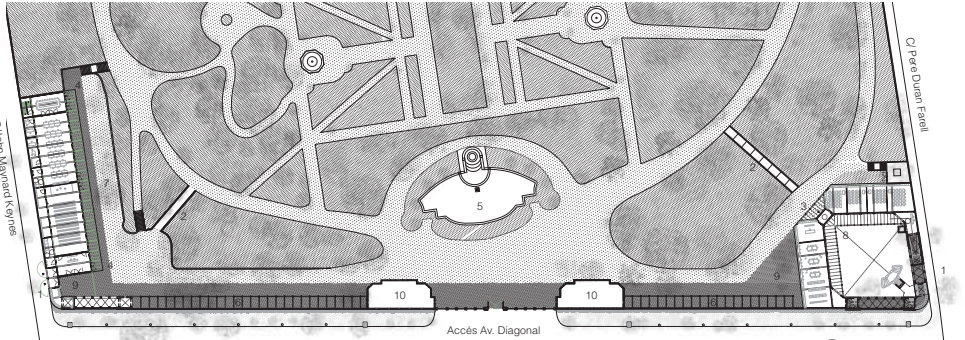
**Elxamplar el perímetre**  
Nova visibilitat millorada entre pavellons i porta jardins. Continuitat física dimensionada per a majors aforaments



**Millorar l'accessibilitat**  
Nous accessos independents carrer i millora de permeabilitat entre pavellons i camins interiors de jardí



**Programar i Equipar**  
Nova pavimentació i peristil de suport per a nova activitat cultural i exposiva de Casa Àsia a l'aire lliure.



**Emplaçament. 1:1.000**

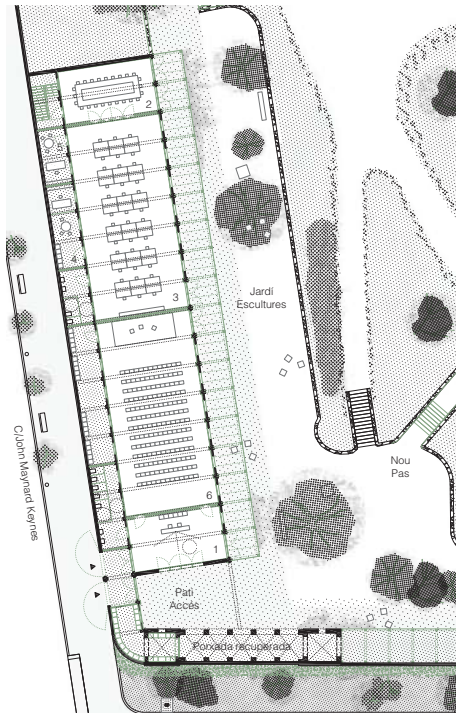
1. Accessos Independents  
2. Restitució camins R.Tudori

3. Pavelló 3. Casa Àsia  
4. Pavelló 4. Casa Àsia

5. Font Ornamental  
6. Nou Peristil Perimetral

7. Pati d'escultures  
8. Pati representatiu

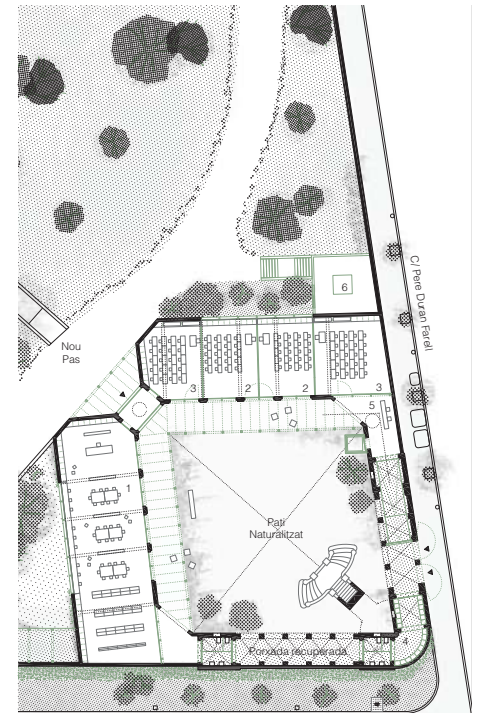
9. Nou paviment pedra  
10. Pavellons accés



**Planta Baixa Pavelló 4. 1:400**

1. Recepció i benvinguda... 42 m<sup>2</sup>  
2. Sala de reunions... 55 m<sup>2</sup>  
3. Espai treball admin. .... 250 m<sup>2</sup>

4. Despatx Gerència i Direcció... 40 m<sup>2</sup>  
5. Espai de descans personal... 15 m<sup>2</sup>  
6. Auditori (100 pers.)..... 240 m<sup>2</sup>



**Planta Baixa Pavelló 3. 1:400**

1. Mediateca..... 215 m<sup>2</sup>  
2. Aula formació genèrica x3... 48 m<sup>2</sup>  
3. Aula formació plàstica x3... 55 m<sup>2</sup>

4. Arxíu..... 30 m<sup>2</sup>  
5. Recepció..... 50 m<sup>2</sup>  
6. Instal·lacions... 18 m<sup>2</sup>



**Un nou espai de relació i cultura obert a la cantonada.** La proposta reverteix decididament el caràcter residual i de servei dels espais annexos al pavelló 4. Aquests es completen amb dos peristils de fusta que donen continuïtat al programa de Casa Àsia al llarg del jardí i, alhora, esdevenen nous espais de relació al servei dels visitants i treballadors de l'organisme.