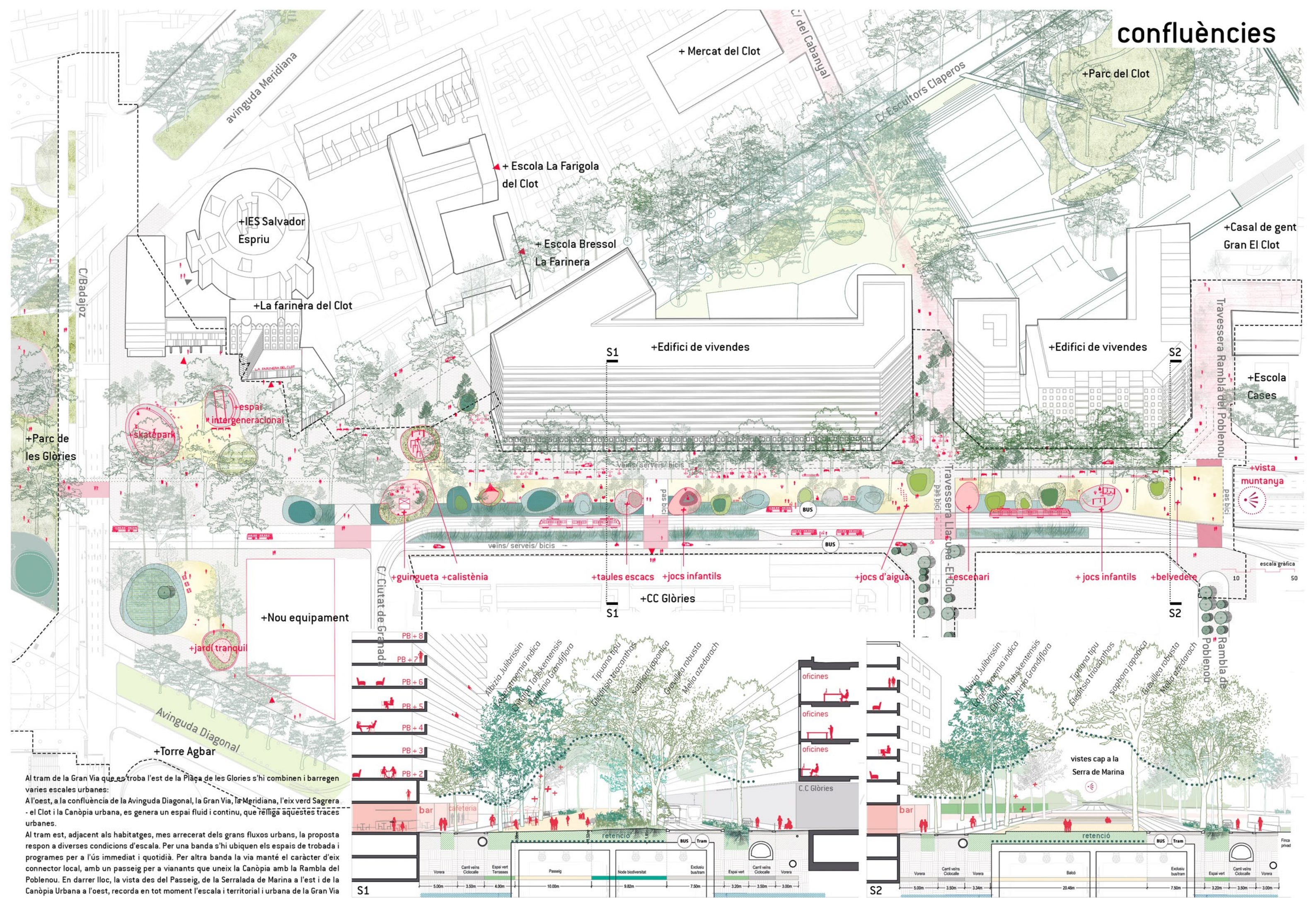


# confluències



Al tram de la Gran Via que es troba l'est de la Plaça de les Glòries s'hi combinen i barregen varies escales urbanes: Al l'oest, a la confluència de l'Avinguda Diagonal, la Gran Via, la Meridiana, l'eix verd Sagrera - el Clot i la Canòpia urbana, es genera un espai fluid i continu, que relliga aquestes traces urbanes.

Al tram est, adjacent als habitatges, mes arrecarat dels grans fluxos urbans, la proposta respon a diverses condicions d'escala. Per una banda s'hi ubiquen els espais de trobada i programes per a l'ús immediat i quotidià. Per altra banda la via manté el caràcter d'eix connector local, amb un passeig per a vianants que uneix la Canòpia amb la Rambla del Poblenou. En darrer lloc, la vista des del Passeig, de la Serralada de Marina a l'est i de la Canòpia Urbana a l'oest, recorda en tot moment l'escala i territorial i urbana de la Gran Via i posa en relació totes les escales, la de barri, la de ciutat i la del territori.

