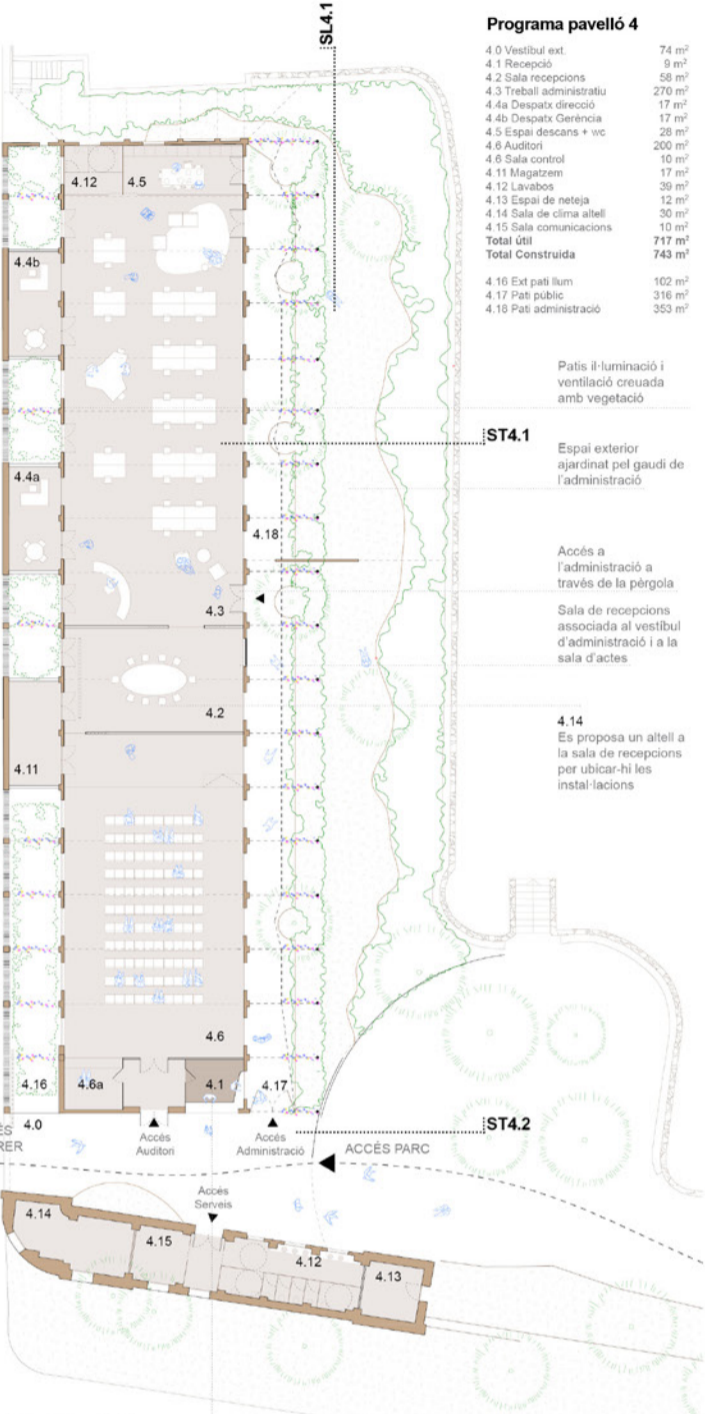


CASA ÀSIA, LA NATURA COM A FIL CONDUCTOR DE L'EQUIPAMENT

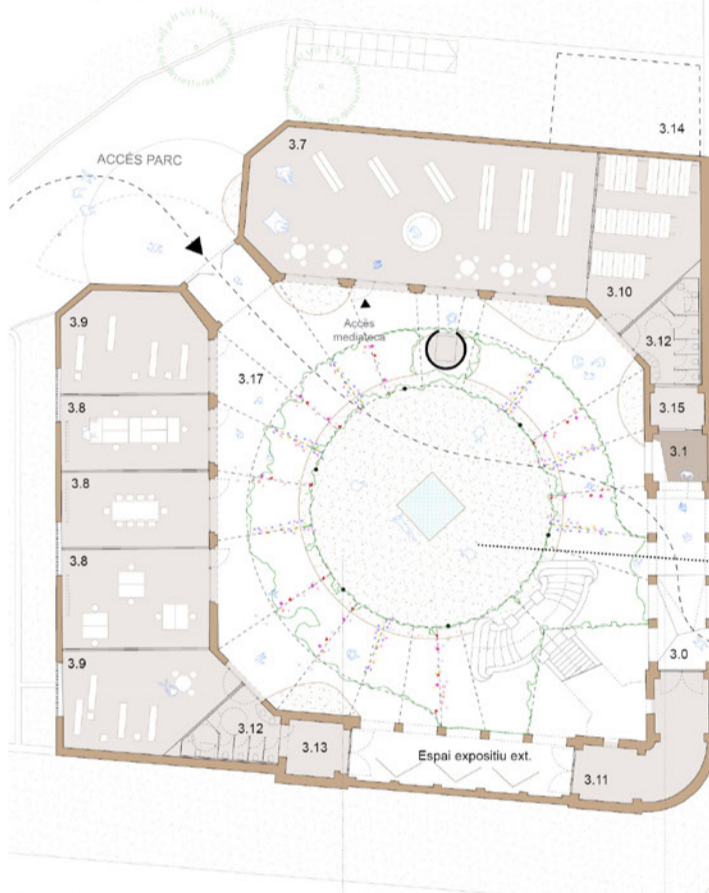


CASA ÀSIA, PAVELLÓ INSTITUCIONAL I PAVELLÓ CIUTADANIA



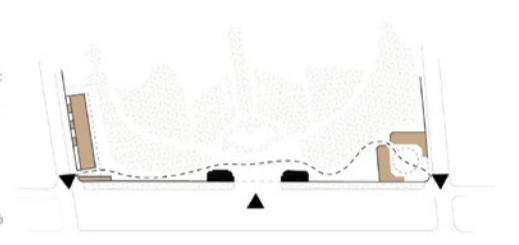
Programa pavelló 3

3.0 Vestíbul	30 m ²	3.10 Anxuri	49 m ²	3.15 Sala comunicacions	8 m ²
3.1 Recepció	12 m ²	3.11 Magatzem	33 m ²	Total Útil	594 m ²
3.7 Mediateca	100 m ²	3.12 Lavabos (2x17m ²)	34 m ²	Total Construida	698 m ²
3.8 Aules formació (3x40m ²)	120 m ²	3.13 Espai de neteja	10 m ²	3.16 Ext Coberta	595 m ²
3.9 Aules bambú (2x48m ²)	96 m ²	3.14 Sala de clima soterrada	42 m ²	3.17 Pati	610 m ²



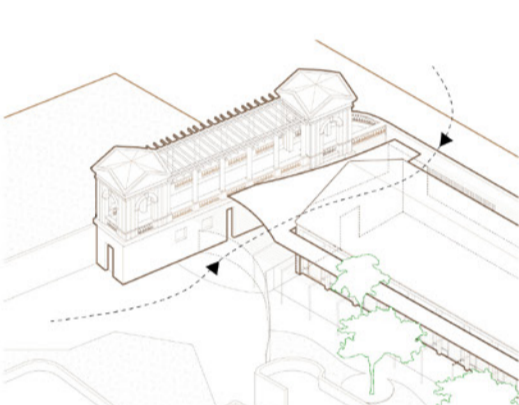
Planta urbanització s/e

- > Assegurar que el camí de sauló entre els dos pavellons estigui en bon estat i sigui accessible
- > Màstils i tòtems de senyalització
- > Luminàries d'abalisament com a indicadors nocturns
- > Arranjament de la vegetació perimetral dels camins.



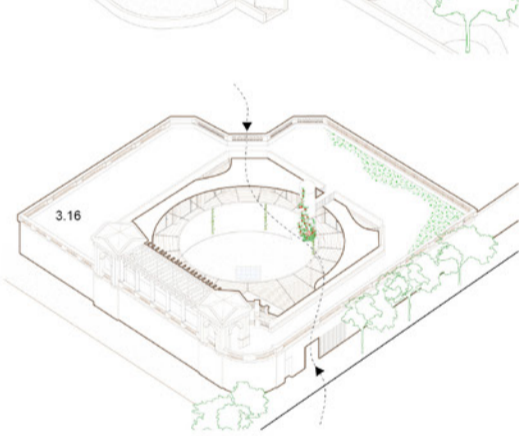
Axonometria Pavelló 4 s/e

- > El nou accés, de caràcter exterior, separa els templets patrimonials de la nau, fins aleshores encavalcats.
- La posició d'aquest accés ve determinada per tenir la mateixa cota tant el carrer com el parc.

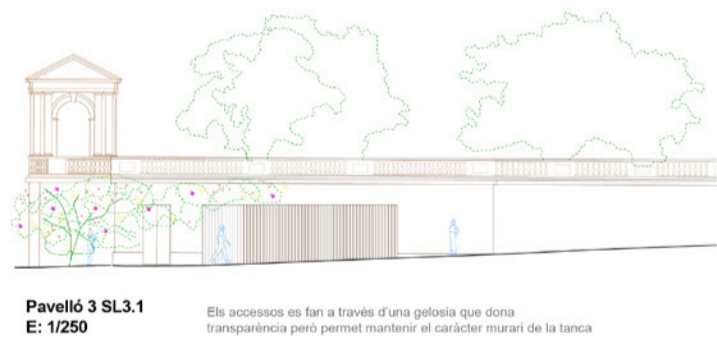
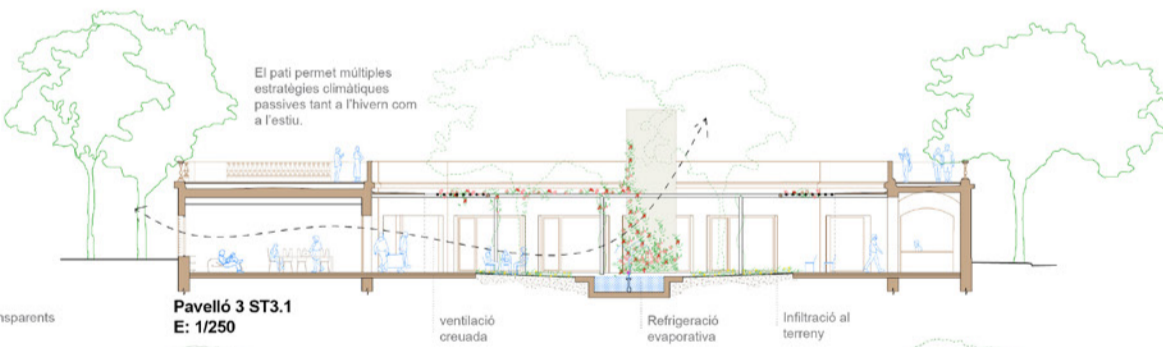
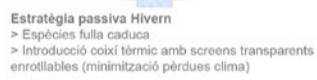


Axonometria Pavelló 3 s/e

- > La coberta és accessible per les escales existents i el nou ascensor exempt, situat a la part posterior per evitar interferències visuals amb els templets.
- > La coberta incorpora una part vegetal. La resta es manté lliure per fer esdeveniments.



Estratègia climàtica



Pavelló 4 ST4.1



Pavelló 4 ST4.2



Pavelló 4 SL4.1

