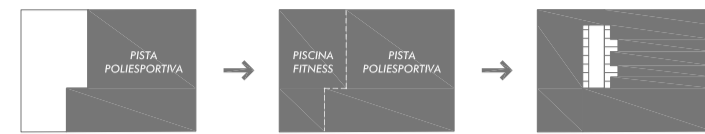
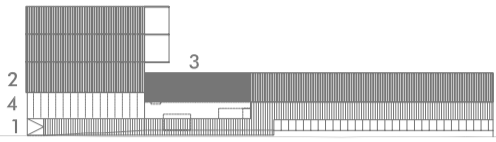




Un Centre esportiu que afavoreix l'aparició de 4 SITUACIONS: Tres d'esperdes, com son el poliesportiu - la piscina - i el fitness i una d'insesperada: el nou pati vegetal.
 Proposem un nou centre esportiu, com un contenidor d'usos, sensible amb l'entorn, amb l'orientació i amb els usuaris, que conforma un únic edifici, completant el Pavelló La Marina per a convertir-lo en Centre Esportiu Municipal. El volum d'accés actual es manté i funciona com a rúfula entre el poliesportiu i les noves zones de piscina i fitness.

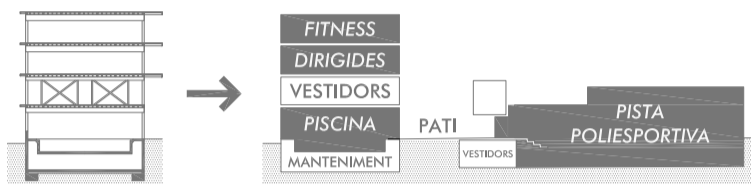


UN PATI VEGETAL AL COR DEL CENTRE ESPORTIU MUNICIPAL
 Es genera un pati vegetal, permeable al terreny, que permet l'ús distint de les 3 grans pees del centre i que a la vegada permet mantenir els recorreguts d'emergència del pavelló esportiu. Aquest pati, l'entremem com l'autèntic pulmó verd de l'edifici, i el que permet, per una banda que es pugui construir l'ampliació amb molt poca afectació a l'edifici existent, i per l'altre, que en el seu ús final, els diferents usos comparteixin un espai comú.

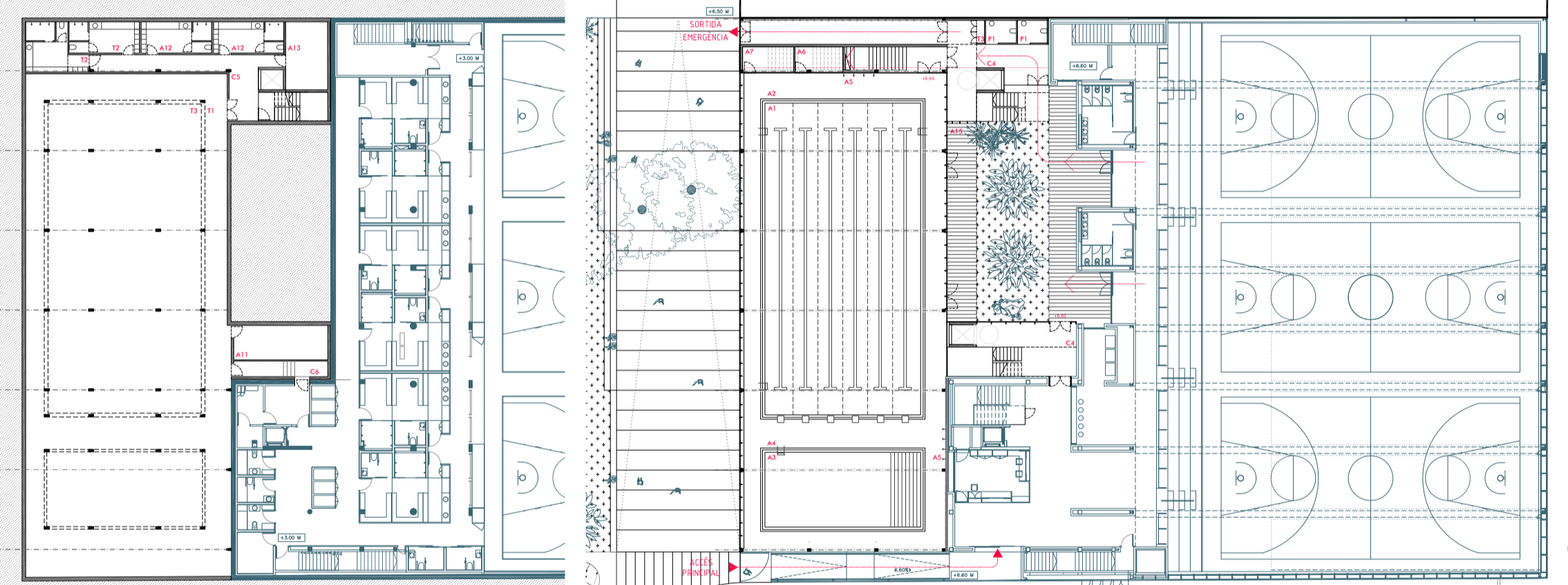
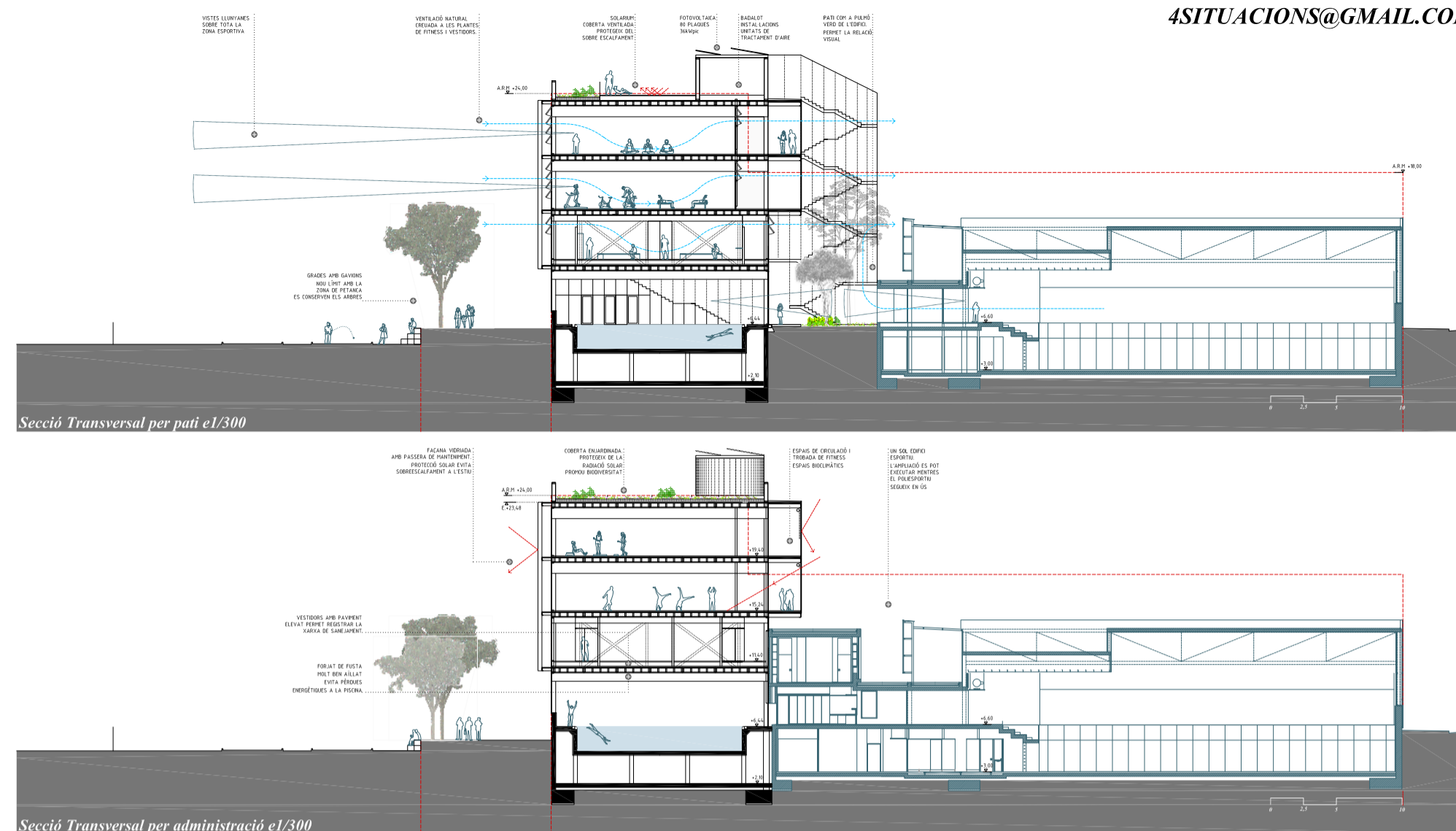


CONTINUITAT MATERIAL I COMPOSITIVA
 Es potencia la continuïtat material del carrer del coure, afavorint la percepció d'un únic centre esportiu. Es manté la tanca d'acer blanca (1) i la nova façana es construeix amb el mateix tipus de xapa d'acer (2), en geometria i color, passant-la, microperforada, per davant i cos d'accés (3), funcionant com a vel. De la mateixa manera, l'espacjament de l'entrament de la zona de piscina, es proposa clarament vertical (4), relacionant-se amb el tancament existent al poliesportiu.

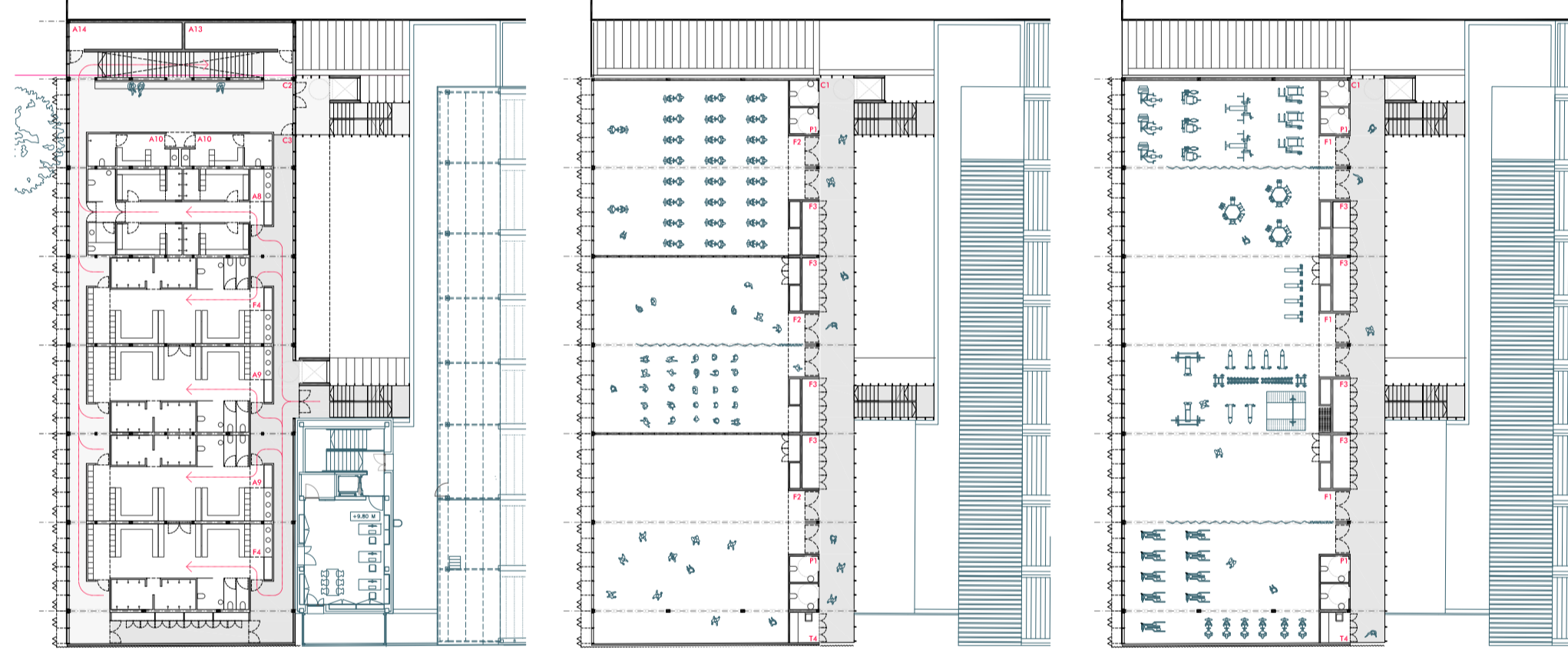
A la façana nord-oest la protecció solar es realitza amb peces de xapa plegada microperforada de més dimensió però igualant el color general del centre i protegint-lo de les 6 hores d'assoleig diari a l'estiu.



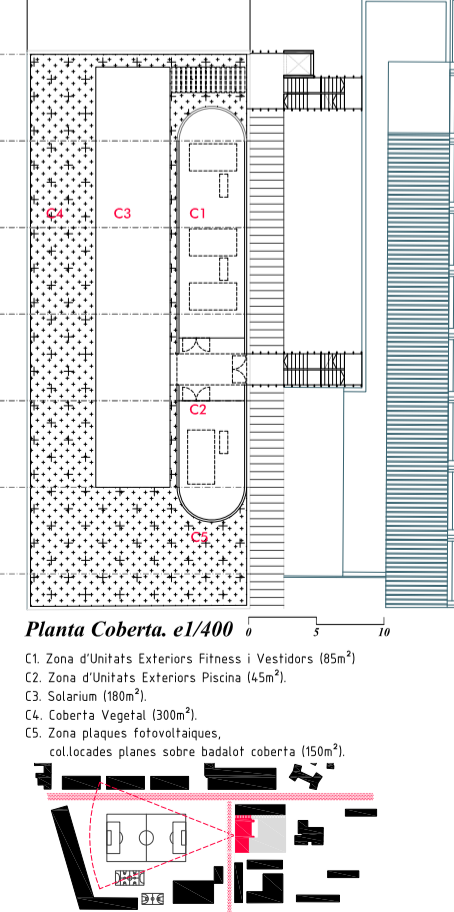
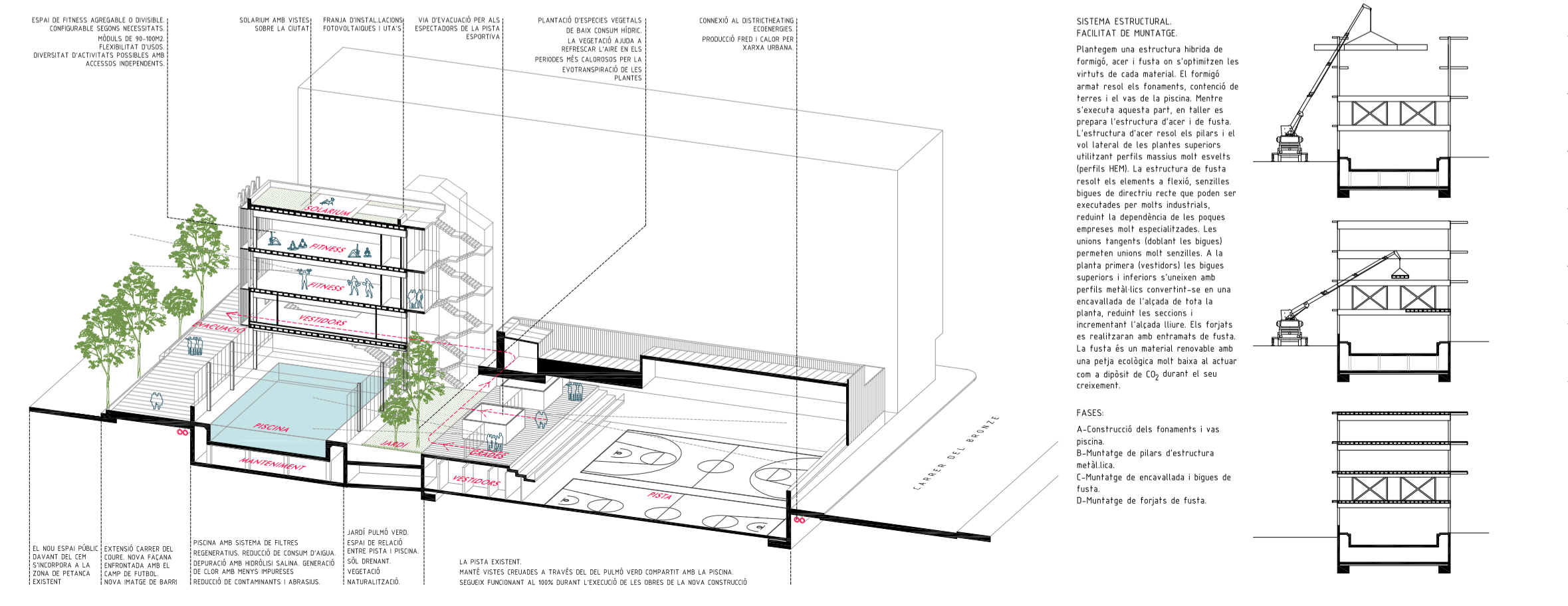
RELACIÓ ENTRE ESTRUCTURA I USOS
 L'estructura plantejada, híbrida, es pensa en funció de l'execució, del seu manteniment, però també en relació directa als usos que ha de permetre. Així, l'estructura es densifica en la planta prevista per els vestidors (la més compartimentada), per tal de poder albergar de pilars, la resta de plantes, tant superiors (fitness), com la inferior (piscina).



SIP ÚTILS PLANTA SEMSOTERRANI		SIP ÚTILS PLANTA BAIXA		TOTAL SUP ÚTIL PLANTA BAIXA	
A11	Taller de manteniment	20,00m²	A1	Vas Principal	312,50m²
A12	Vestidors Monitors	28,20m²	A2	Platja vas principal	157,50m²
A13	Magatzem material	18,25m²	A3	Vas Complementari	75,50m²
T1	Espai mantenir i manteniment	210,00m²	A4	Platja vas Complementari	80,00m²
T2	Vestidors Personal	30,00m²	A5	Dutxes accés vases	4,00m²
T3	Àrees Instal·lacions Hèriques	440,00m²	A6	Control Vases	7,85m²
C5	Circulacions	40,00m²	A7	Infermeria	8,40m²
C6	Connexió Poliesportiu	9,40m²			
TOTAL SUP ÚTIL PLANTA SEMSOT.		795,85m²	TOTAL SUP ÚTIL PLANTA BAIXA		779,95m²



SIP ÚTILS PLANTA PRIMERA		SIP ÚTILS PLANTA SEGONA		SIP ÚTILS PLANTA TERCERA		SIP CONSTRUIDA	
A8	Vestidors de grup	74,00m²	F2	Sales Activitats Dirigides (divisible)	595,00m²	P	SOTERRANI
A9	Vestidors col·lectius piscina 2x73,5	147,00m²	F3	Magatzem 4,5m²x4	18,00m²	P	BAIXA
A10	Vestidors família	39,00m²	C1	Circulacions	142,00m²	P	PRIMERA
A11	Magatzem	15,00m²	P1	Serveis públics 3,00m²x4	12,00m²	P	SEGONA
A14	Neteja	15,00m²	T4	Neteja	4,50m²	P	TERCERA
F4	Vestidors Fitness 2x73,5	147,00m²	TOTAL SUP ÚTIL PLANTA SEMSOT.		774,70m²	P	COBERTA
TOTAL SUP ÚTIL PLANTA SEMSOT.		707,00m²	TOTAL SUP ÚTIL PLANTA SEMSOT.		774,70m²	TOTAL SUP CONST	



SIP ÚTILS PLANTA PRIMERA		SIP ÚTILS PLANTA SEGONA		SIP ÚTILS PLANTA TERCERA		SIP CONSTRUIDA	
C1	Zona d'Unitats Exteriors Fitness i Vestidors (85m²)	C2	Zona d'Unitats Exteriors Piscina (45m²)	C3	Solarium (180m²)	C4	Coberta Vegetal (300m²)
TOTAL SUP ÚTIL PLANTA PRIMERA		TOTAL SUP ÚTIL PLANTA SEGONA		TOTAL SUP ÚTIL PLANTA TERCERA		TOTAL SUP CONST	