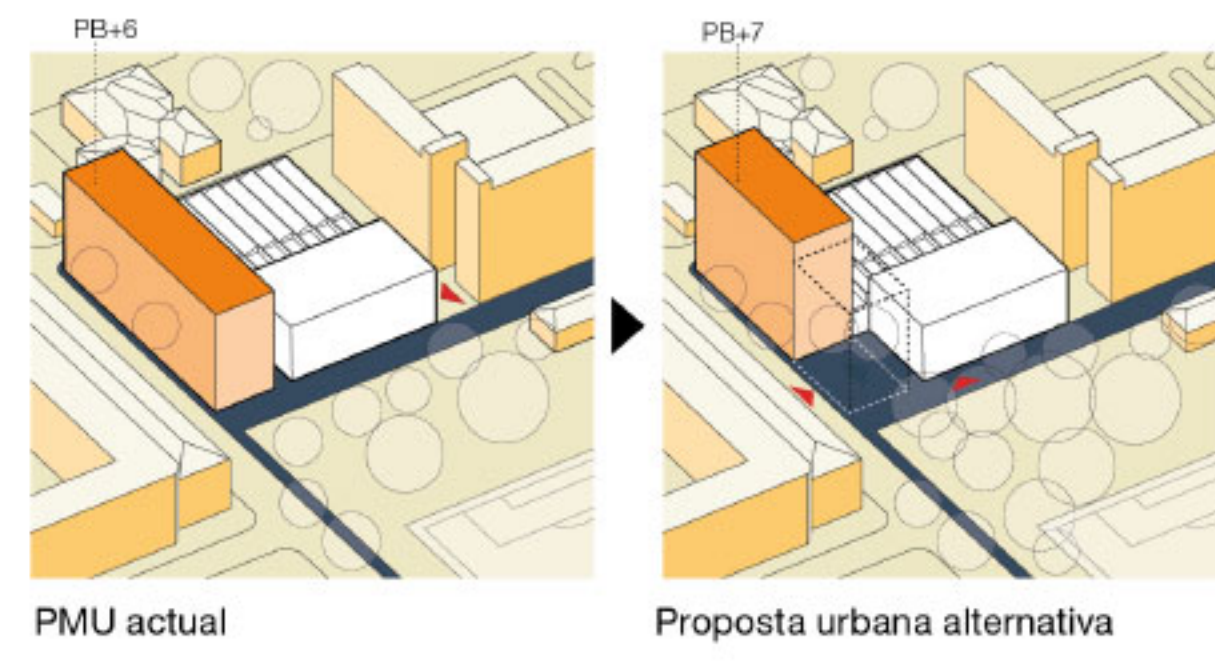


Axonometria del conjunt. Un edifici urbà, una plaça

ESTRATÈGIA URBANA: UNA NOVA ENTRADA, UN NOU ESPAI PÚBLIC

El projecte proposa una entrada més visible i relacionada amb el c/ de l'Energia, donant una nova façana a la zona i fent més segur i urbà l'accés a l'edifici. La proposta inverteix l'entrada i proposa un nou accés a est, molt més urbà i vinculat tant al carrer principal com amb l'extensió del c/ del Courre. La nova façana a nord reforça la transparència i apertura del programa cap a la ciutadania i permet il·luminar l'espai públic adjacent. Una modificació de la volumetria del conjunt de l'illa permet la generació d'una petita plaça d'accés, donant visibilitat i representativitat. El nou edifici esdevé una fita transparent i permeable, que projecta els seus múltiples usos a l'entorn urbà més immediat. Una oportunitat per fer espai públic i crear una nova porta d'accés a l'illa d'equipaments.



PMU actual

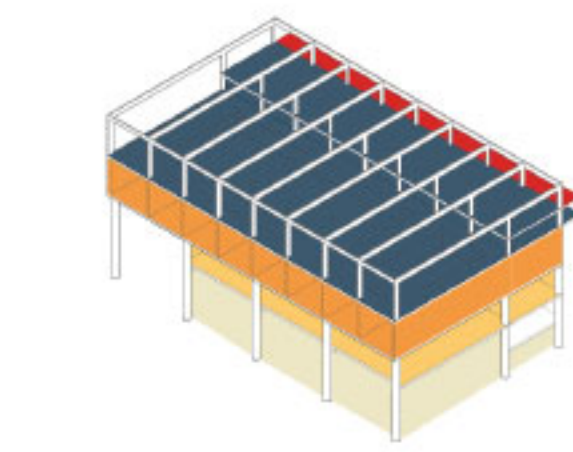
Proposta urbana alternativa



Emplaçament. Un nou accés obert cap a la ciutat E/1:4000

EDIFICI URBÀ, PROGRAMA URBÀ: FER CIUTAT

El programa s'ordena verticalment des d'una perspectiva clarament urbana i seguint una estratègia de sostenibilitat i estalvi energètic. Per alliberar espai de PB i fer l'edifici més accessible i urbà, la piscina s'eleva a la cota superior de l'edifici. Gràcies a una coberta i façanes practicables, la piscina pot obrir-se durant un llarg període de l'any (primavera, estiu), aprofitant els avantatges climàtics d'aquesta zona temperada, facilitant la ventilació natural i eliminant la necessitat de tractar mecànicament l'aire durant un període extens de l'any. Addicionalment, la piscina es transforma en un espai urbà i representatiu, il·luminat però protegit de les vistes del carrer i directament connectada amb el solàrium.



- P4 Solàrium
- P3 Centre Aquàtic
- P2 Àrees Morfòtiques
- P1 Centre de Fitness - Sala de Fitness
- P1 Centre de Fitness - Sala d'activitats dirigides

PROGRAMA FUNCIONAL (PAV-3)

PROGRAMA UTS. SUR. UTIL
Estimació de superfície per a possibles edificacions
79,00 m²

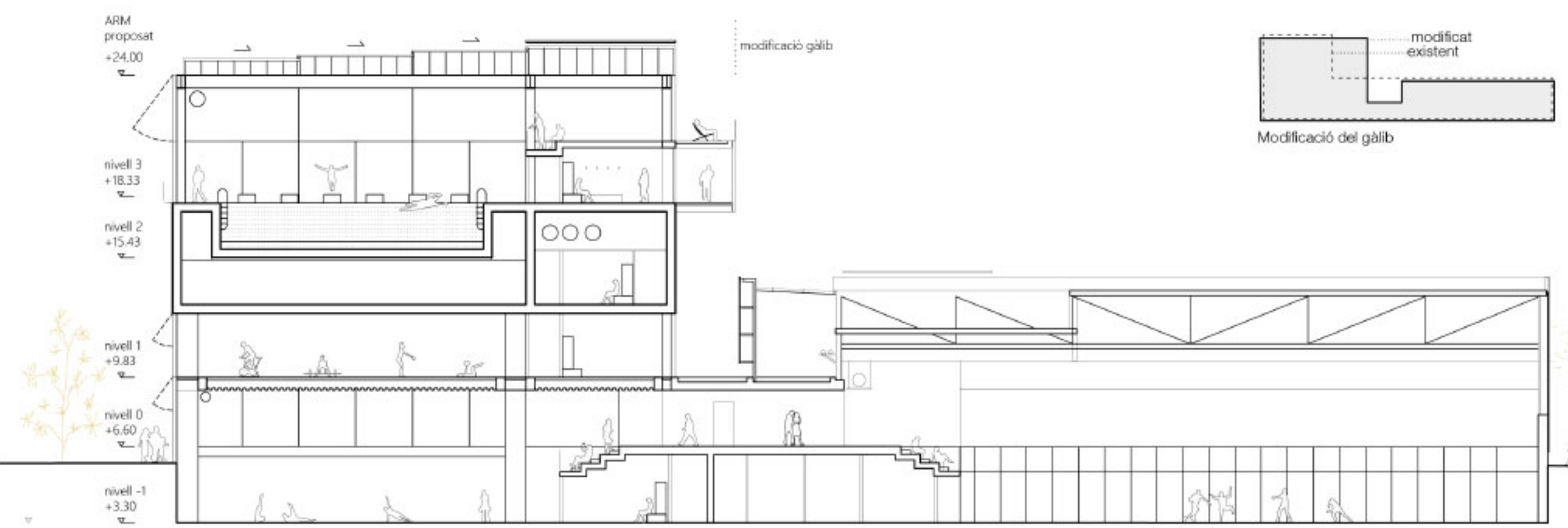
- A. CENTRE DE FITNESS
 - A1. Àrea d'instal·lacions 1 55,0 m²
 - A2. Sala de fitness 1 504,0 m²
 - A3. Sala d'activitats dirigides 1 842,0 m²
 - A4. Magatzem 2 37,0 m²
 - A5. Sanitaris 2 10,0 m²
 - A6. Vestidors 8 295,0 m²

- B. CENTRE AQUÀTIC
 - B1. Vist principal 1 312,5 m²
 - B2. Platja piscina vistes 1 230,0 m²
 - B3. Vist complementari 1 75,00 m²
 - B4. Platja vistes complementari 1 100,00 m²
 - B5. Duches accés vistes 1 4,5 m²
 - B6. Control vistes 1 4,5 m²
 - B7. Informació 1 10,0 m²
 - B8. Vestidors de grup 4 78,6 m²
 - B9. Vestidors col·lectius i serveis 2 125,0 m²
 - B10. Vestidors de família 2 24,0 m²
 - B11. Taller de manteniment 2 12,0 m²
 - B12. Vestidors membra 2 32,0 m²
 - B13. Magatzem material principal 1 29,0 m²
 - B14. Netja 1 5,0 m²
 - B15. Galeria observació 1 1 m²
 - B16. Solàrium 1 1 m²

- C. SERVEIS GENERALS
 - C1. Serveis públics 1 30,0 m²
 - C2. Informació i recepció 1 20,0 m²
 - C3. Oficines centre 1 30,0 m²

- D. ÀREES TÈCNICOES
 - D1. Espai mansobra i manteniment 1 210,00 m²
 - D2. Vestidors personal 2 30,0 m²
 - D3. Àrees instal·lacions tècniques 2 450,0 m²
 - D4. Previsió per E.T 1 12,0 m²
 - D6. Netja 1 1 m²

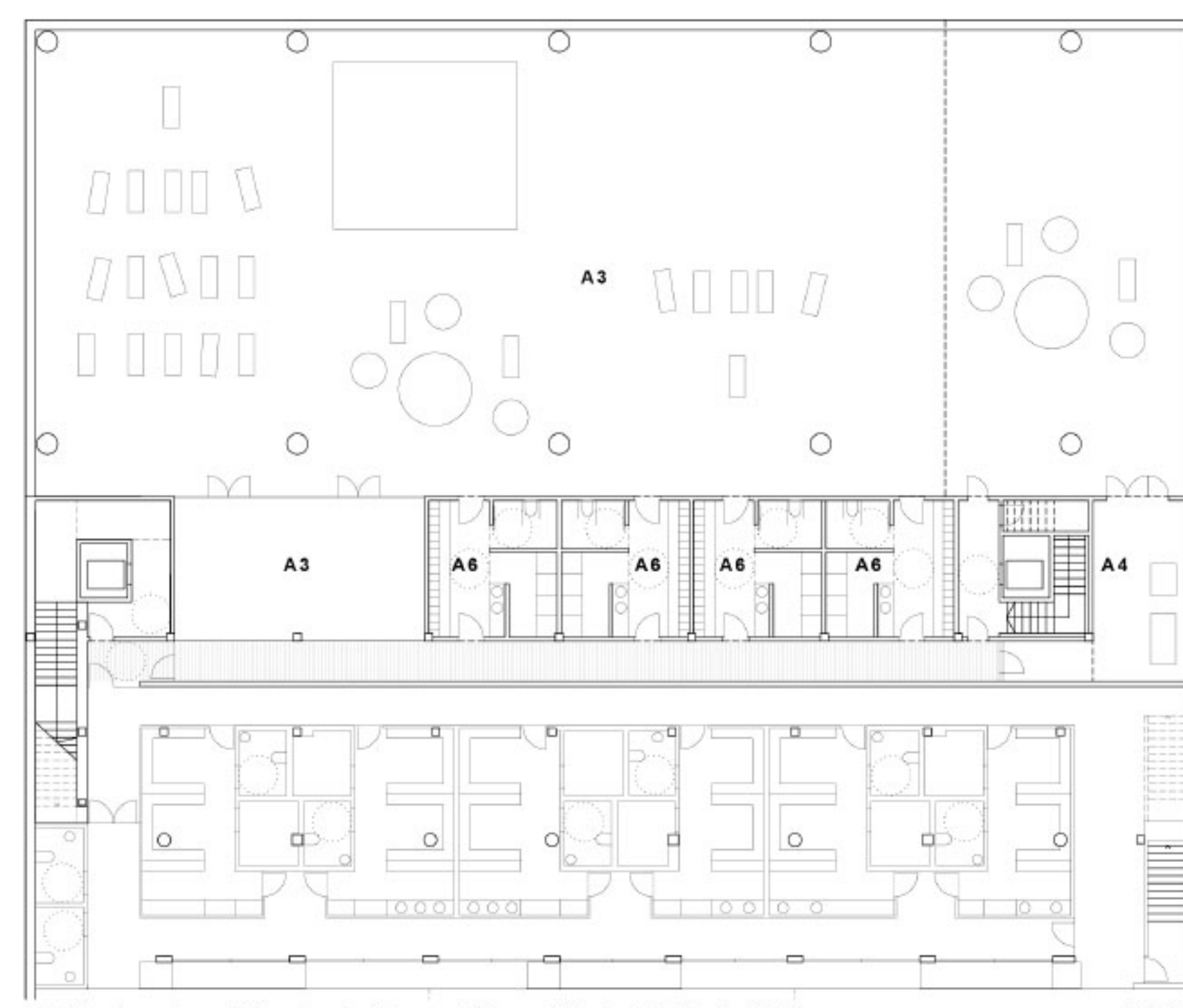
- RESUM SUPERFÍCIES
 - Superfície útil d'obra nova 3.410,0 m²
 - Total sup. construïda 4.423,00 m²**



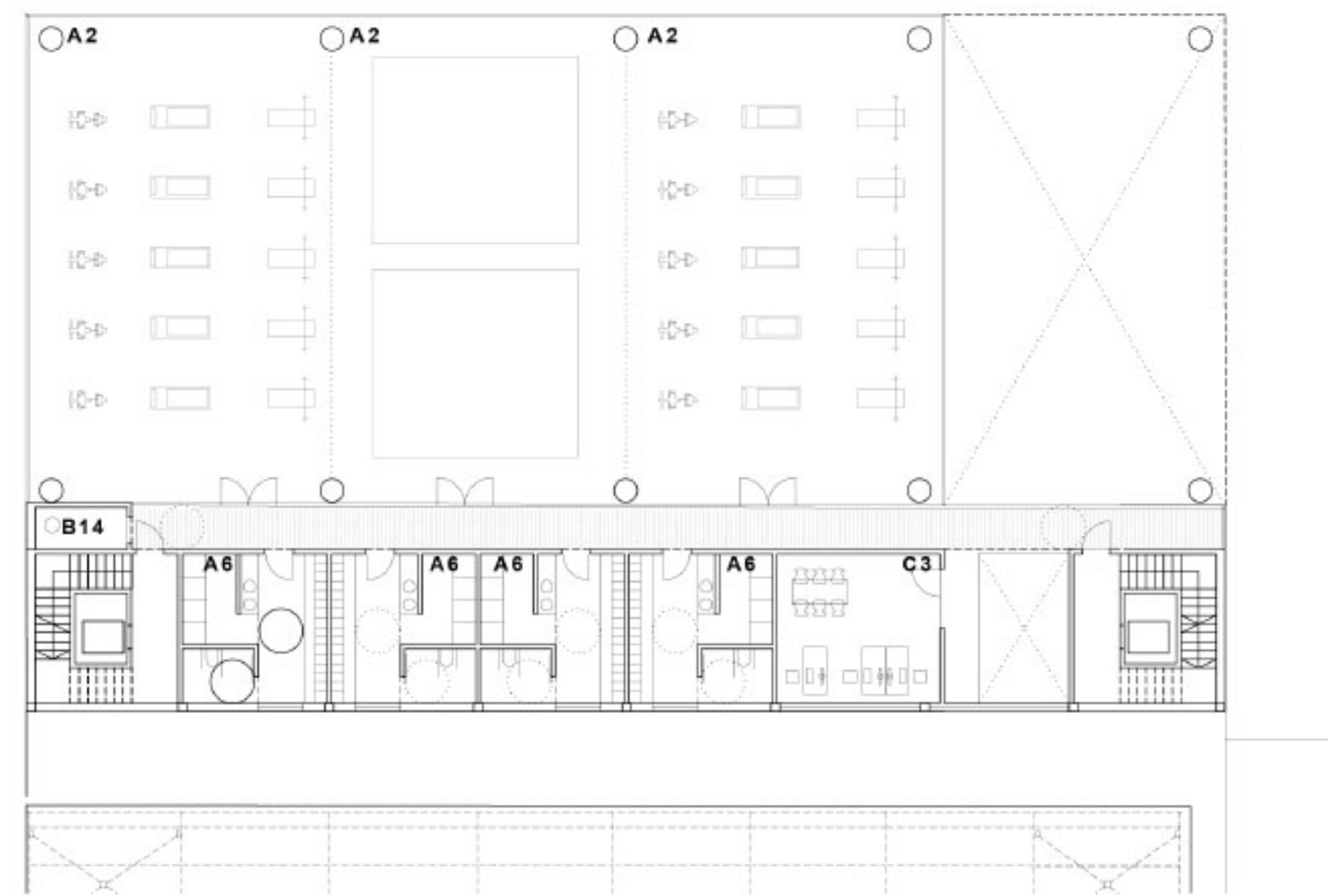
Secció transversal E/1:300



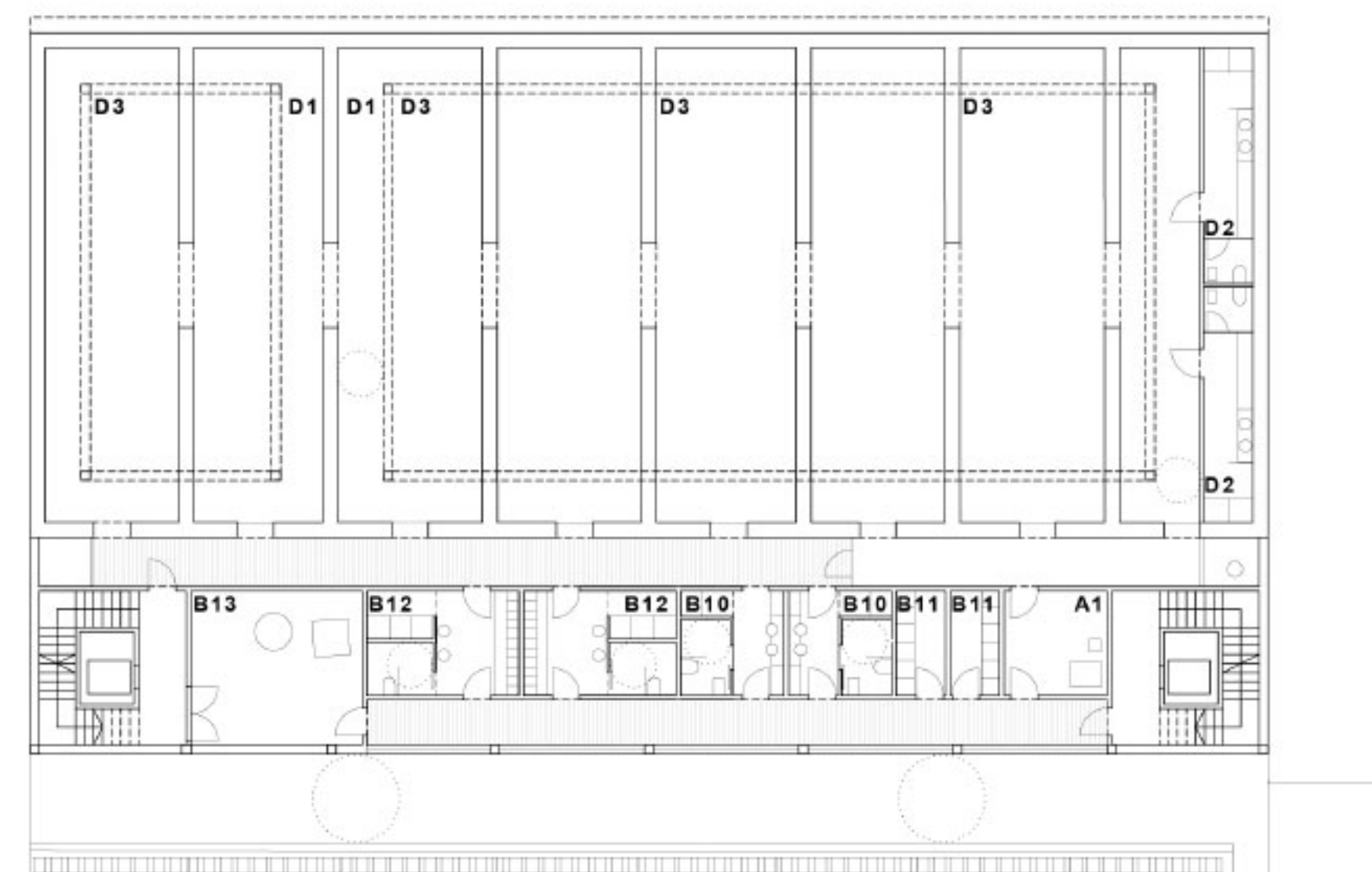
Planta accés + 12.10 m E/1:300



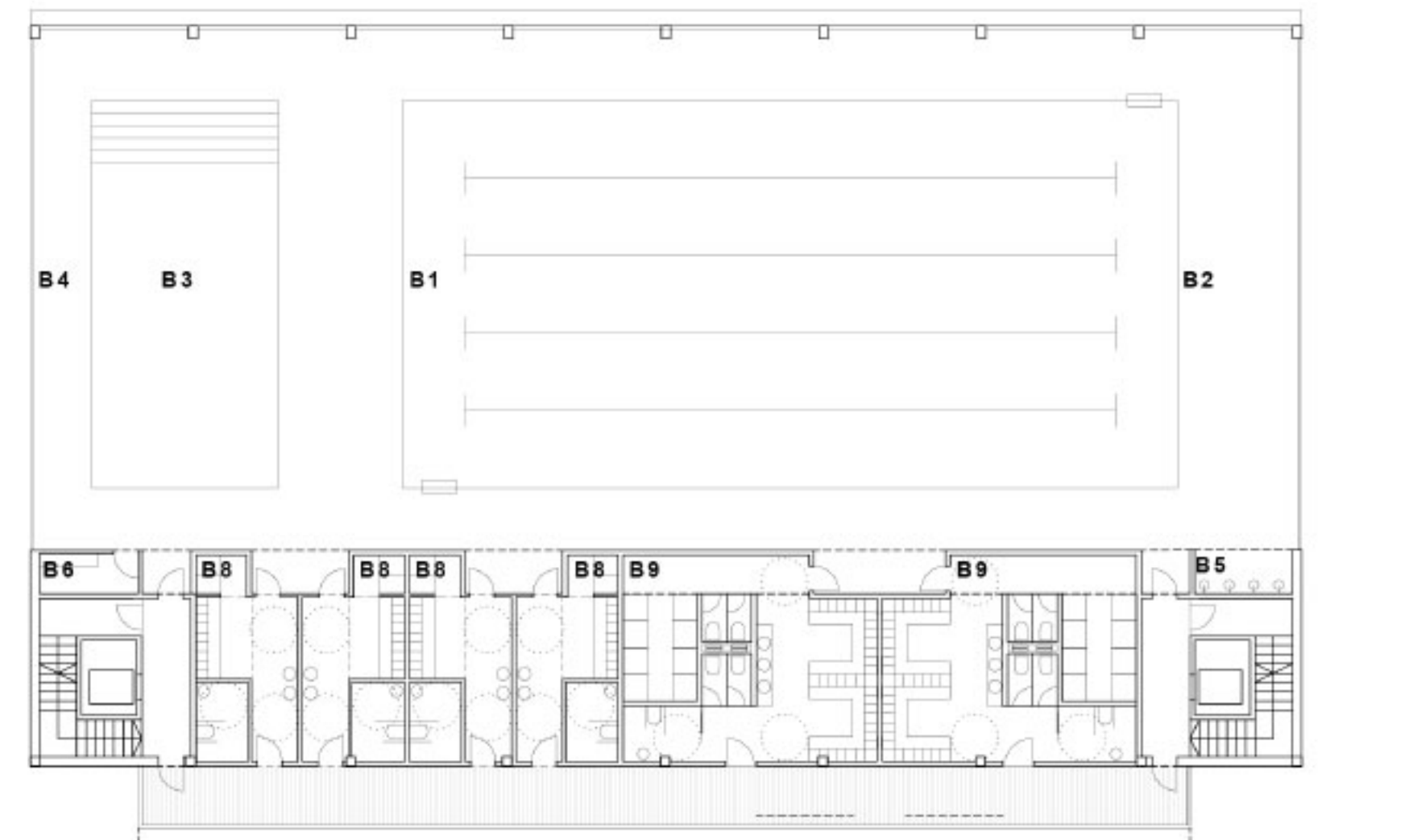
P-1 Planta soterrani (centre de fitness - Sala activitats dirigides) +3.00 m E/1:300



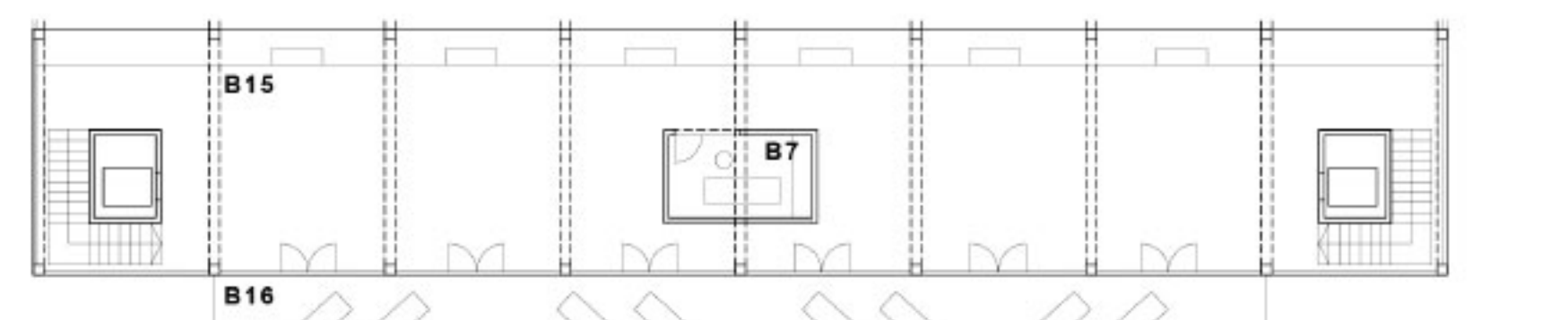
P1 Planta primera (centre de fitness - Sala de fitness) + 9.47 m E/1:300



P2 Planta tècnica intermèdia (àrea d'instal·lacions i vestuaris) + 13.30 m E/1:300



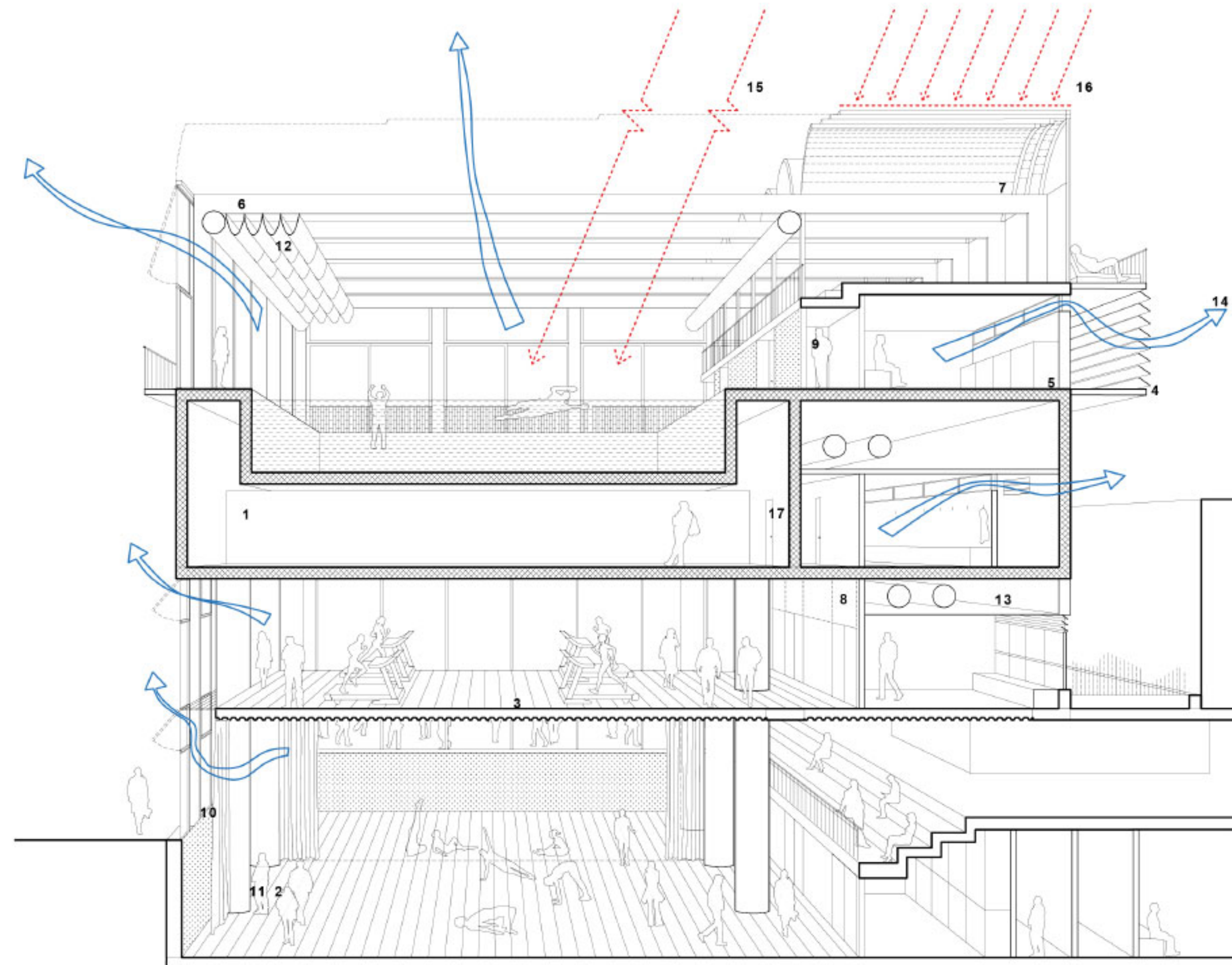
P3 Centre aquàtic + 18.00 m E/1:300



P4 Planta solàrium + 20.80 m E/1:300



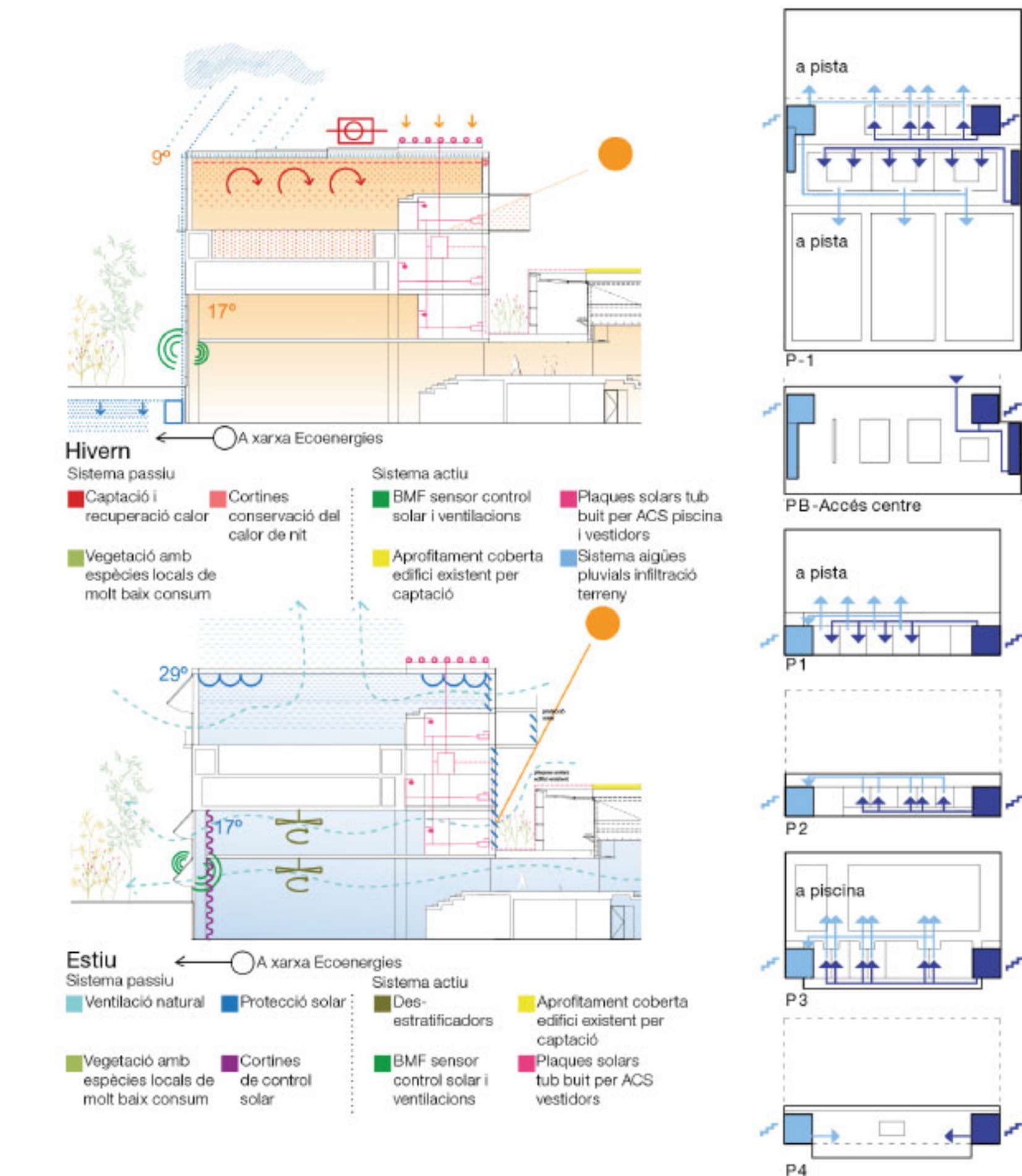
Vista exterior. Una nova entrada més visible i relacionada amb el c/ de l'Energia. Un contenidor d'activitats, transparent i permeable



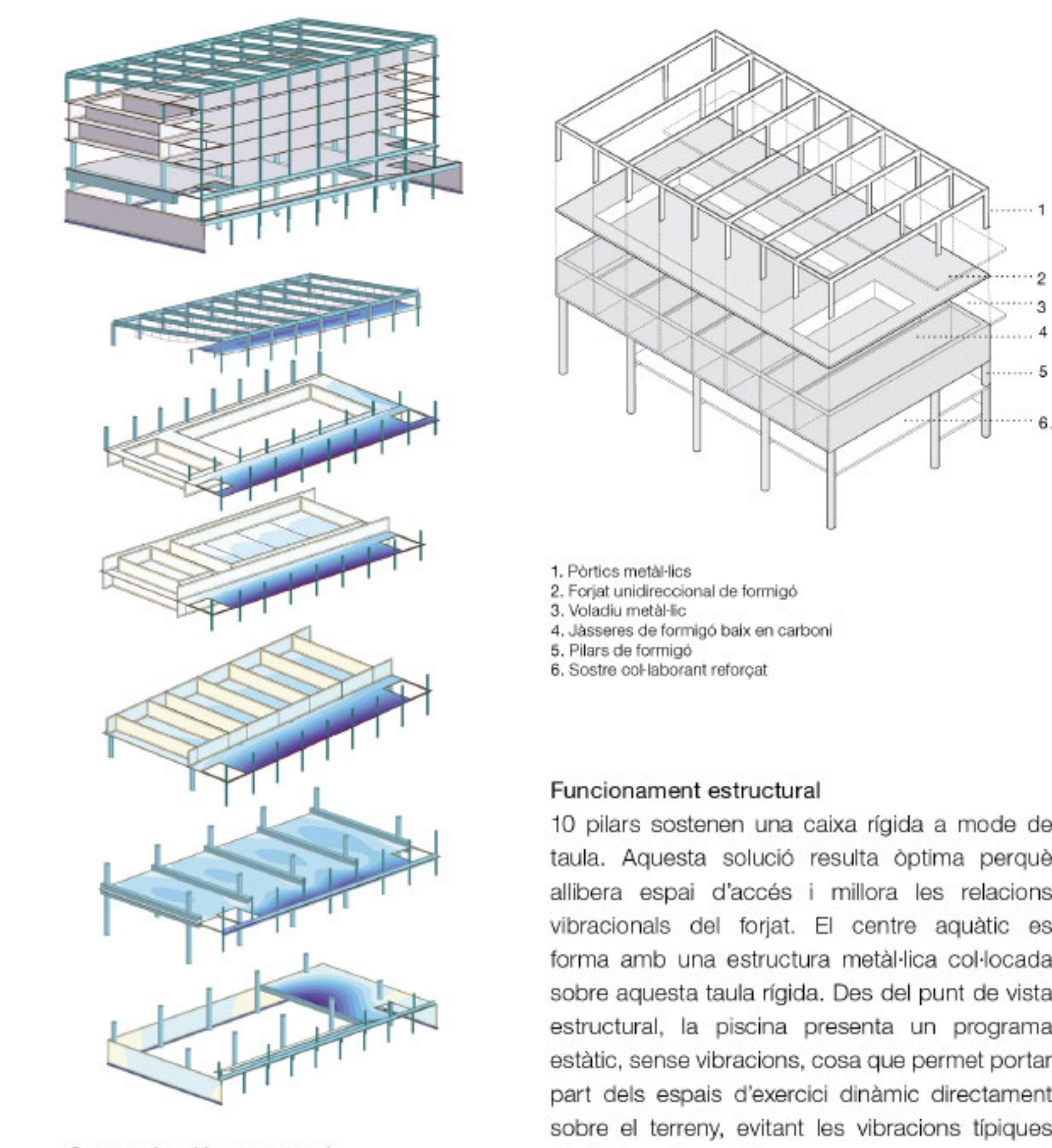
Sistema constructiu
1. Llaberes de formigó baix en carboni / 2. Piers de formigó / 3. Sostre col·laborant / 4. Voladuc metàl·lic / 5. Forjat unidireccional formigó / 6. Forjats metàl·lics / 7. Coberta relliscant prefabricada / 8. Sòl·lucament bunta en sec / 9. Tancavent bloc de formigó / 10. Fusteries d'alumini amb rotura pont tèrmic / 11. Cortines de encoixinat i protector solar / 12. Tenda de textils protectora / 13. Pisos instal·lacions / 14. Ventilació creuada / 15. La radiació solar travessa les vies de planta baixa per a escalfar-ne el paviment i la piscina a l'hivern / 16. Coberta captadora, panells solars plaques de tub buit / 17. Registre vistes



Vista interior del Centre Aquàtic. La piscina es transforma en un espai urbà, representatiu i ben il·luminat



Funcionament climàtic
El pavelló maximitza el funcionament bioclimàtic gràcies al seu disseny passiu. A l'hivern la radiació solar s'acumula, donant una estabilitat tèrmica. En les èpoques de calor, les proteccions solars intercepten la radiació i permeten el pas de l'aire perquè es pugui realitzar una ventilació creuada eficaç.



Comprobació estructural