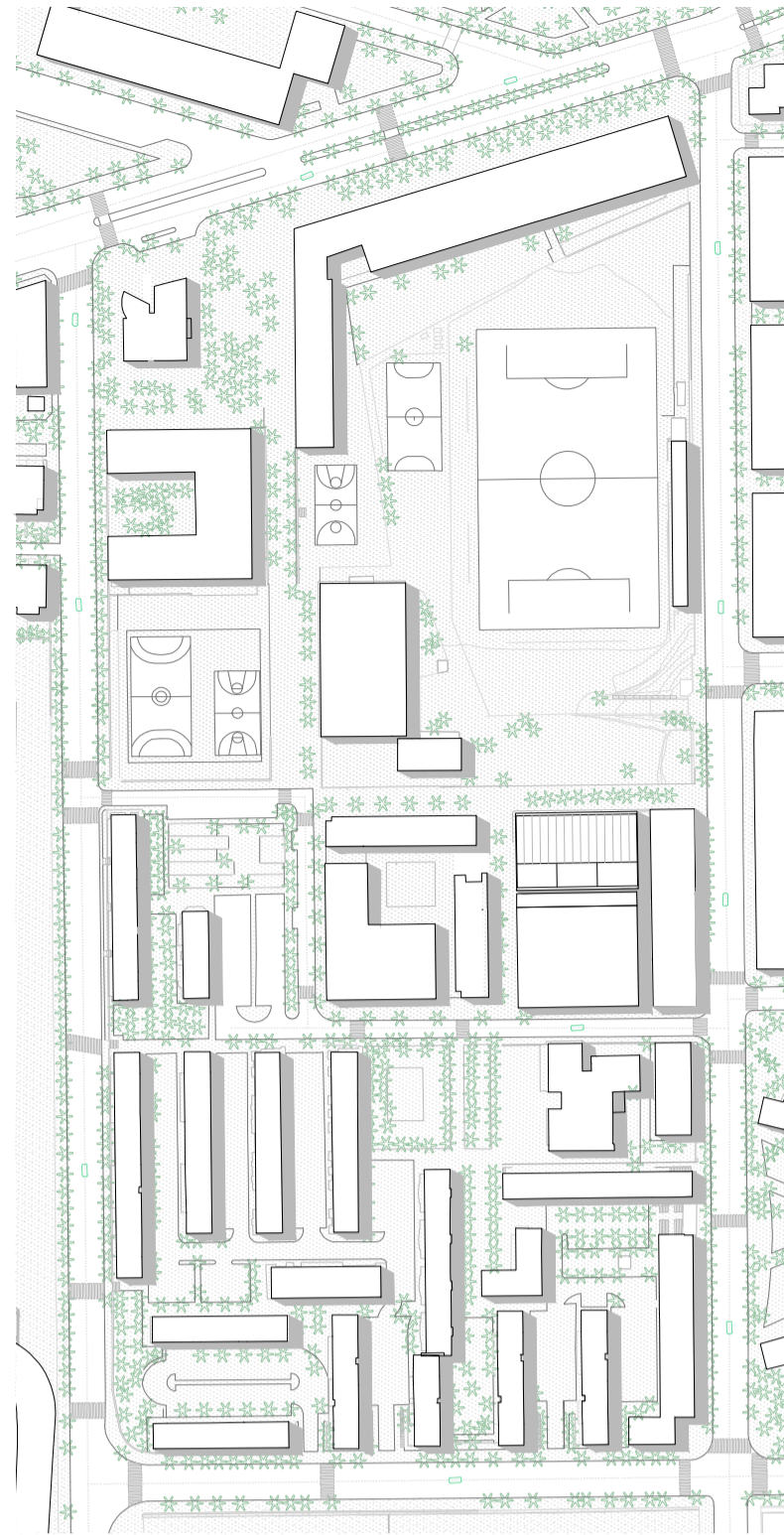
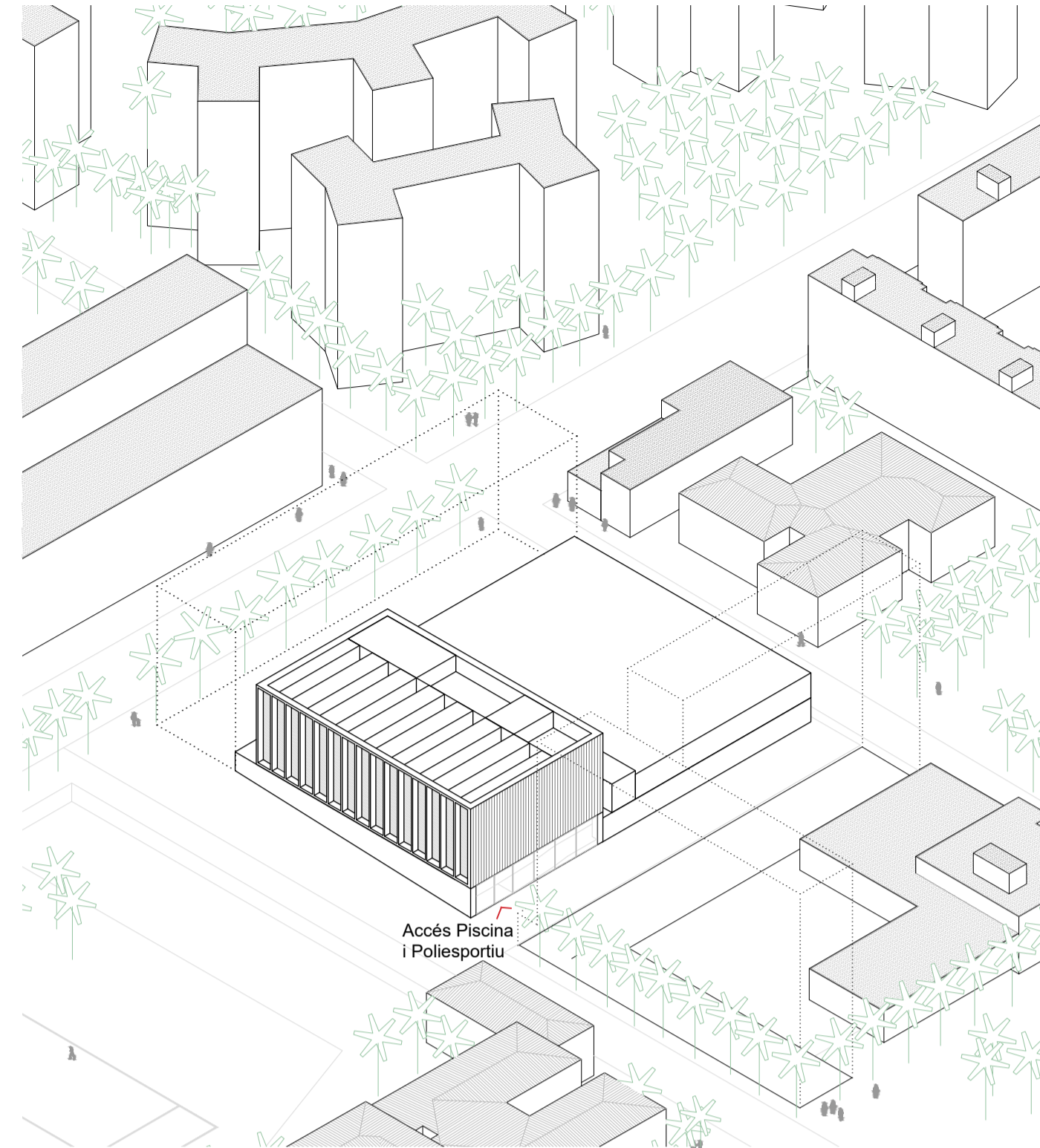




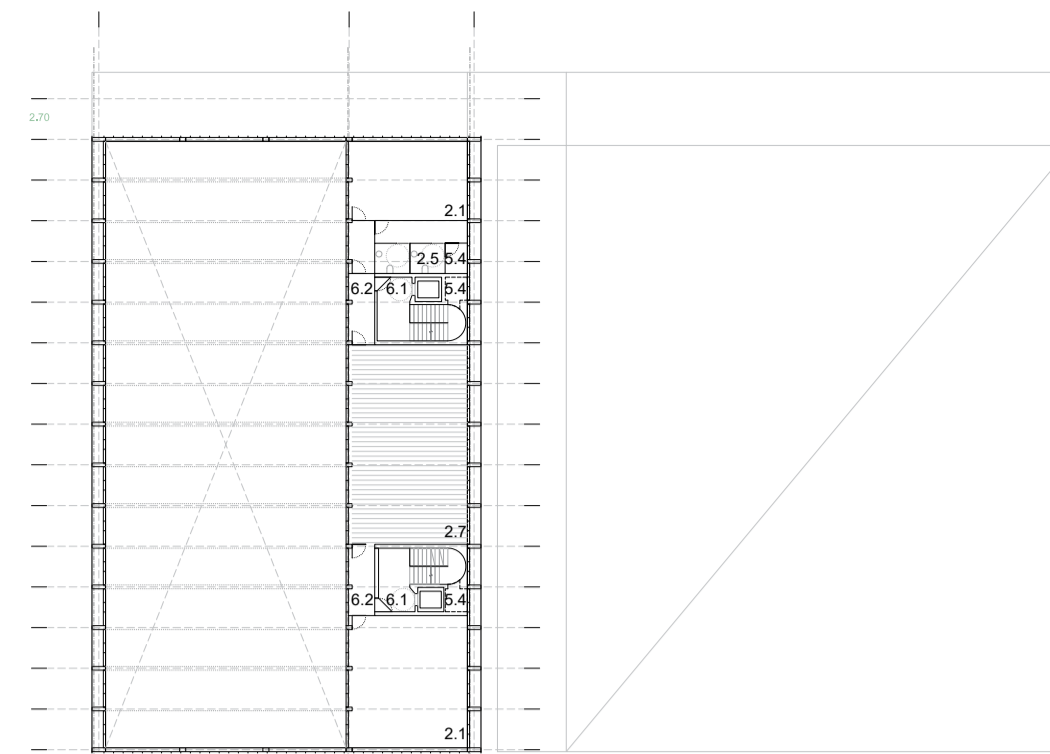
**LEMA: Boitebois2022**  
 Concurs de projectes restringit per a la contractació dels serveis relatius a la redacció del projecte del cem de la marina, al carrer del coure 5, al barri de la Marina del Port, Districte de Sants-Montjuïc, A Barcelona amb mesures de contractació pública sostenible.



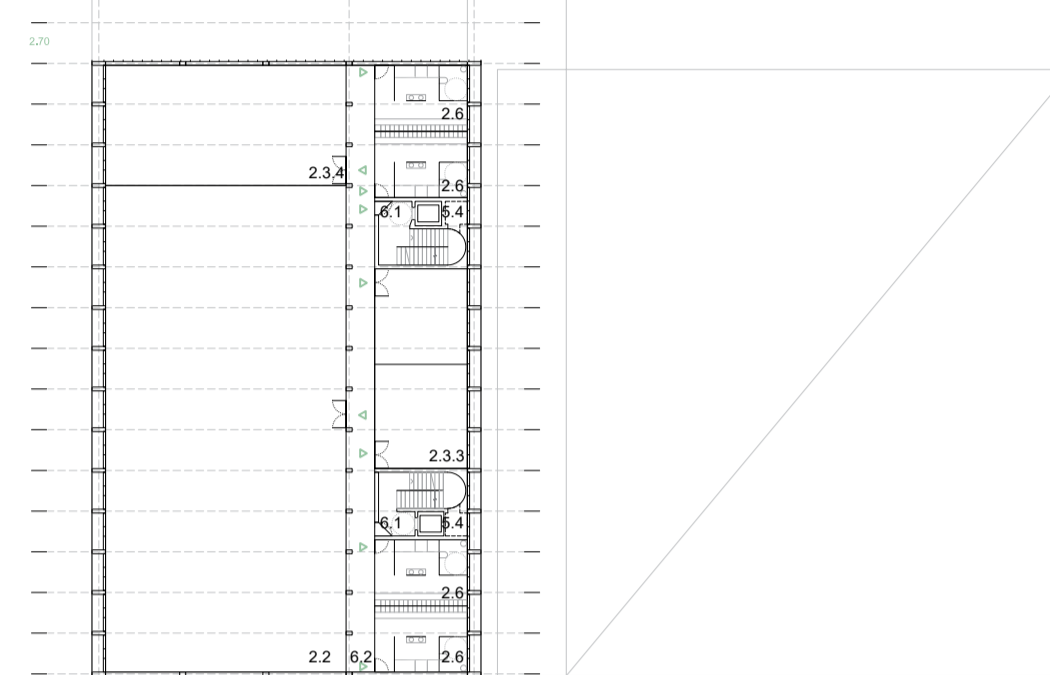
Emplaçament 1\_2500



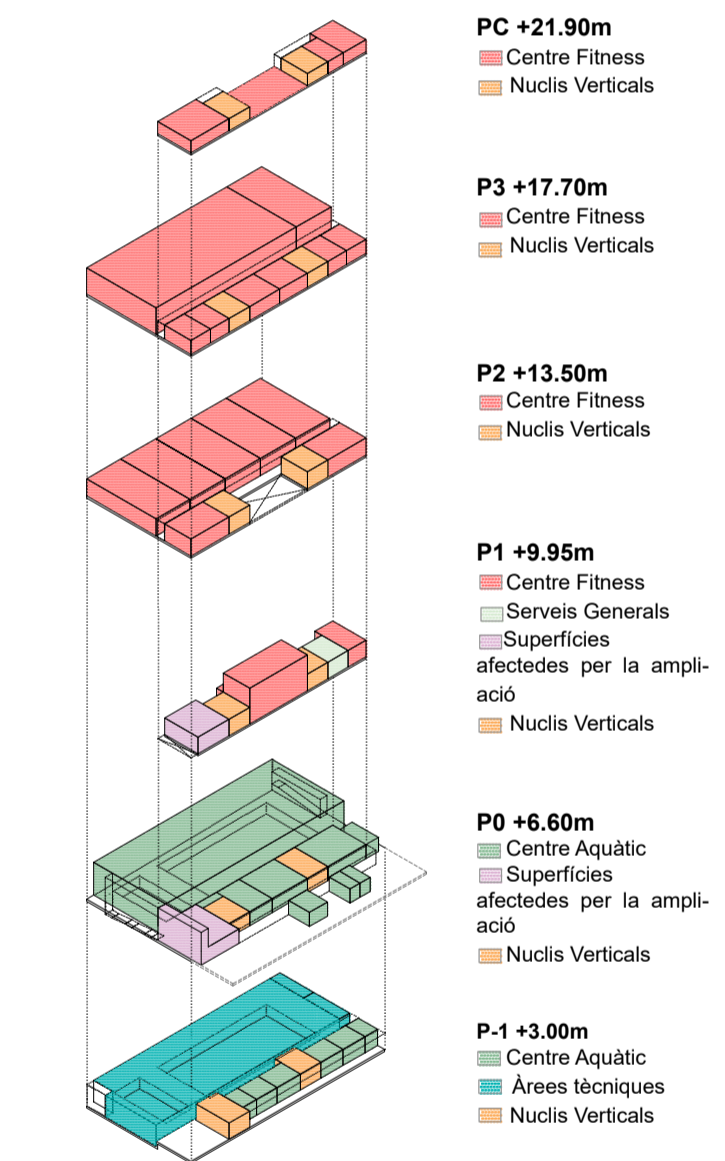
Axonometria implantació 1\_1000



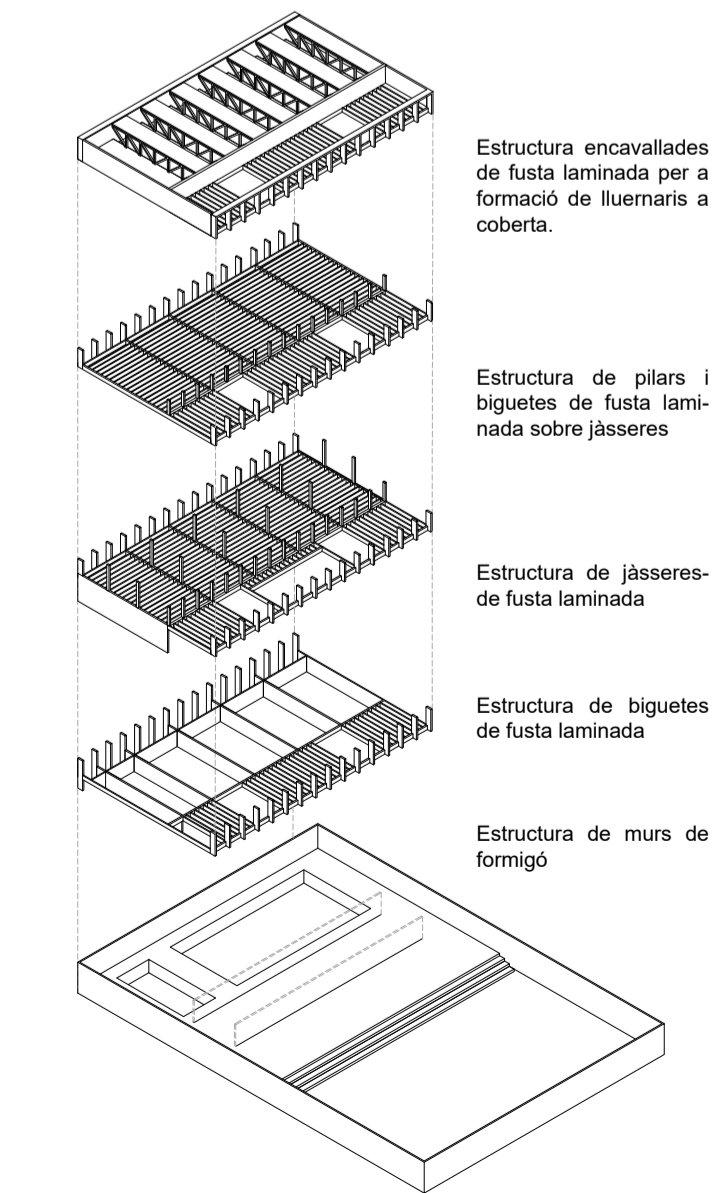
Planta Coberta | +21.90m



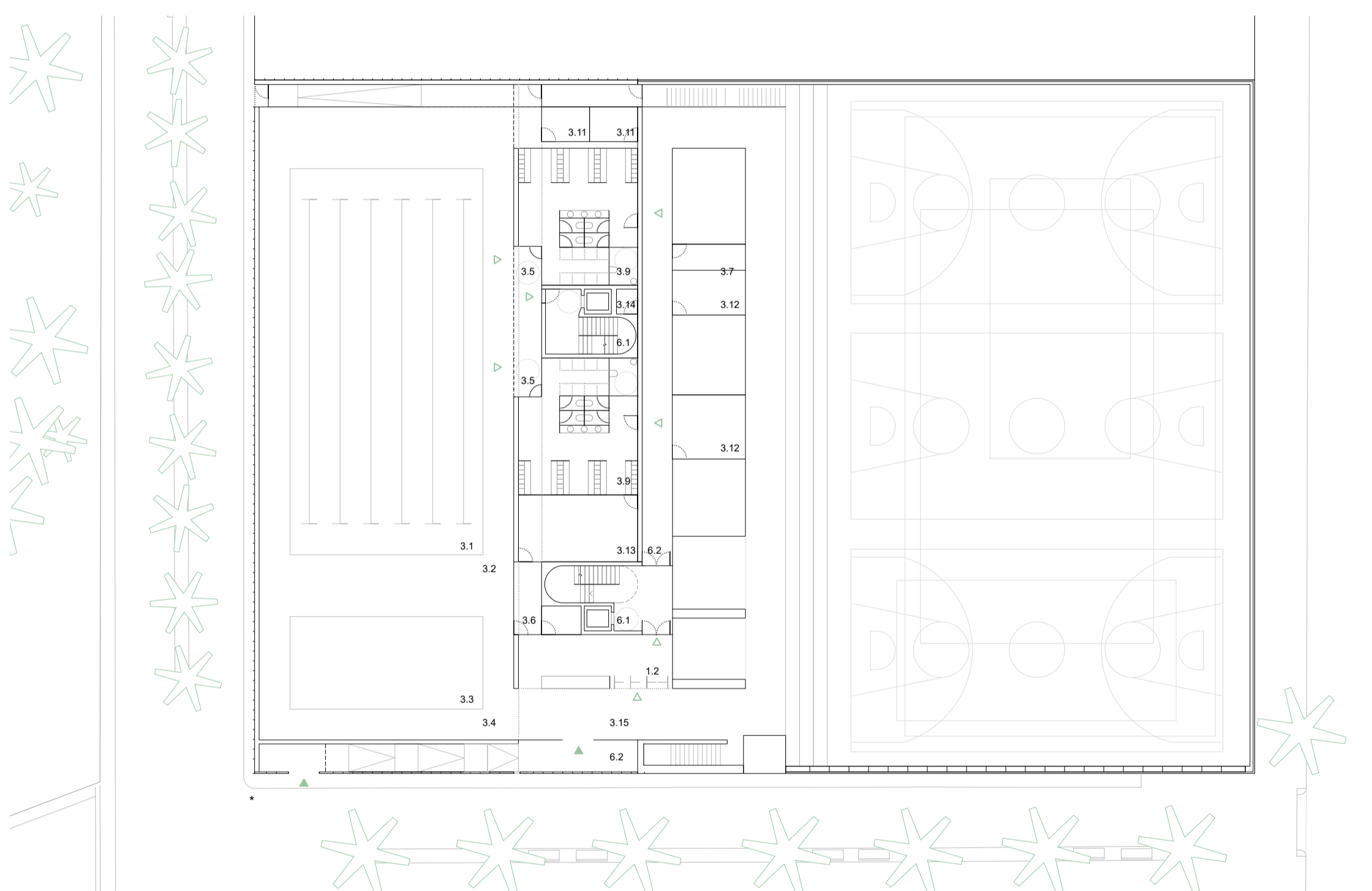
Planta 3 | +17.70m



Axonometria de Programa 1\_1500



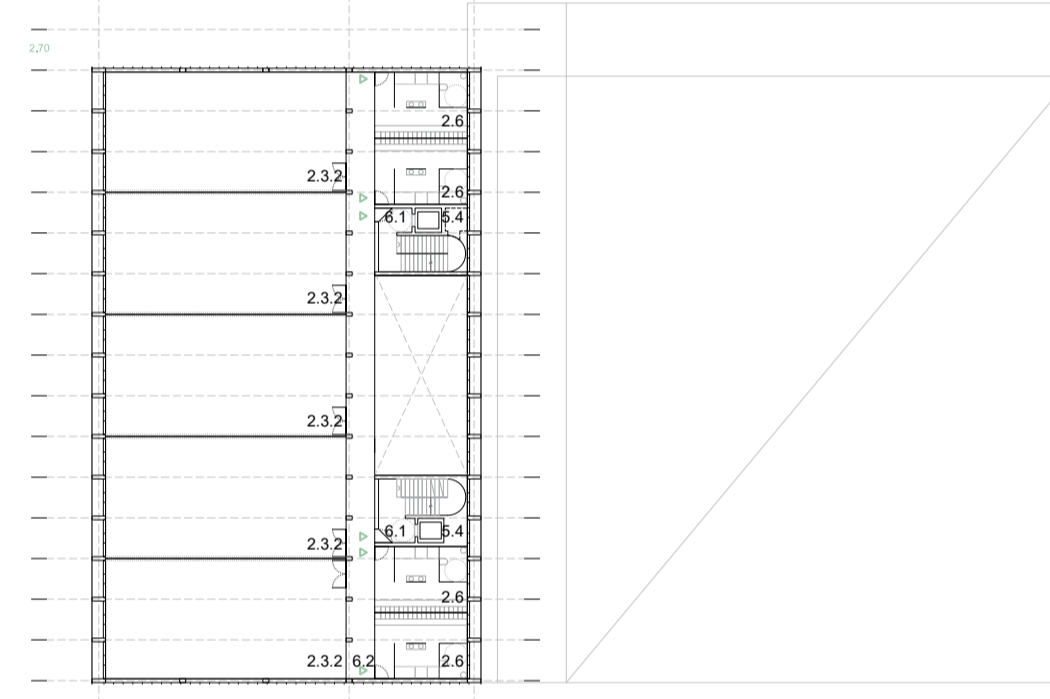
Axonometria d'Estructura 1\_1000



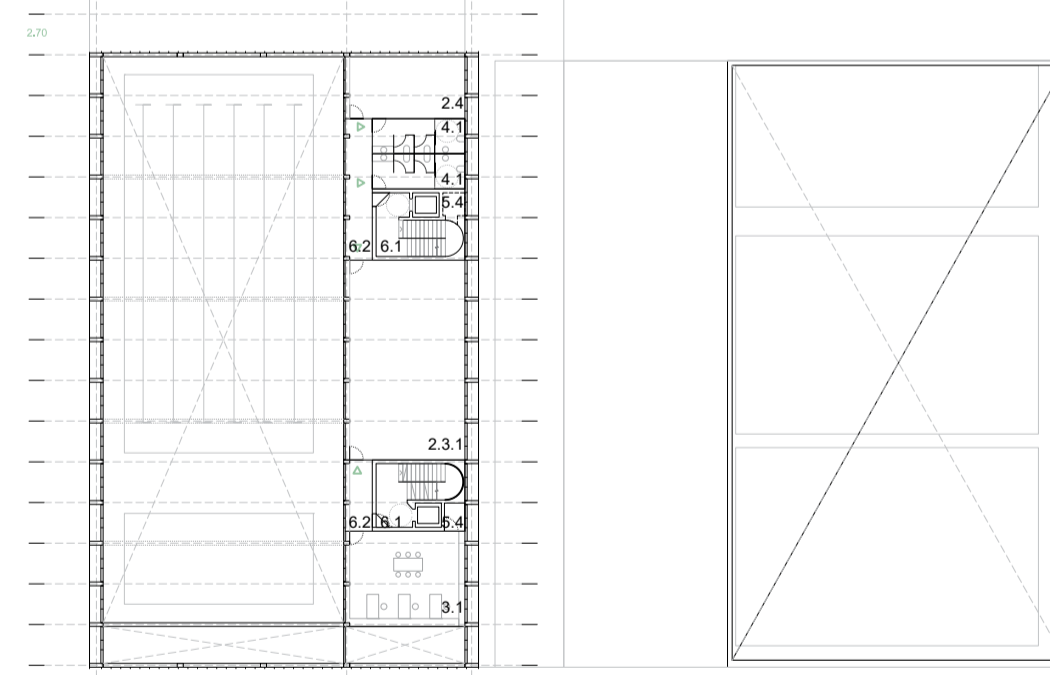
Planta Accés 1\_250

**P-1** | 3.8 Vestidors de grup 94.62m<sup>2</sup> (4x23.65m<sup>2</sup>) | 3.10 Vestidors família 29.01m<sup>2</sup> (14.99+14.02m<sup>2</sup>) | 5.1 Espai maniobra i manteniment 264.79m<sup>2</sup> | 5.2 Vestidors personal 37.12m<sup>2</sup> | 5.3 Àrees instal·lacions tècniques 421.82m<sup>2</sup> | 5.4 Previsió espai ET | 6.1 Nucis 46.00m<sup>2</sup> | 6.2 Circulacions 65.84m<sup>2</sup> **P0** | 1.2 Superfície afectada per l'ampliació - recepció 39.58m<sup>2</sup> | 3.1 Vas principal 312.50m<sup>2</sup> | 3.2 Platja piscina vas principal 223.54m<sup>2</sup> | 3.3 Vas complementari 75m<sup>2</sup> | 3.4 Platja vas complementari 90m<sup>2</sup> | 3.5 Dutxes accés vasos 9.05m<sup>2</sup> | 3.6 Control vasos 8.38m<sup>2</sup> | 3.7 infermeria 8.04m<sup>2</sup> | 3.9 Vestidors col·lectius i serveis 129.32m<sup>2</sup> (2x64.66m<sup>2</sup>) | 3.11 Taller de manteniment 19.96m<sup>2</sup>(2x9.98m<sup>2</sup>) | 3.12 Vestidors monitors 33.39m<sup>2</sup> (13.73+19.66m<sup>2</sup>) | 3.13 Magatzem material principal 33.46m<sup>2</sup> | 3.14 Neteja 2.42m<sup>2</sup> | 3.15 Zona observació 33.32m<sup>2</sup> | 6.1 Nucis 49.48m<sup>2</sup> | 6.2 Circulacions 126.72m<sup>2</sup> **P1** | 1.1 Superfície afectada per l'ampliació - oficines 48.00m<sup>2</sup> | 2.3.1 Sala activitats dirigides 104.54m<sup>2</sup> | 2.4 Magatzem 32.39m<sup>2</sup> | 4.1 Serveis públics 28.95m<sup>2</sup> | 5.4 Neteja 4.72m<sup>2</sup> | 6.1 Nucis 40.81m<sup>2</sup> | 6.2 Circulacions 25.30m<sup>2</sup> **P2** | 2.3.2 Sala activitats dirigides 637.58m<sup>2</sup> (5x126.32m<sup>2</sup>) | 2.3 Vestidors 106.97m<sup>2</sup> | 5.4 Neteja 4.42m<sup>2</sup> | 6.1 Nucis 40.81m<sup>2</sup> | 6.2 Circulacions 68.17m<sup>2</sup> **P3** | 2.2 Sala de fitness 510.97m<sup>2</sup> | 2.3.3 Sala activitats dirigides 80.78m<sup>2</sup> (2x40.39m<sup>2</sup>) | 2.3.4 Sala activitats dirigides 126.32m<sup>2</sup> | 2.6 Vestidors 106.97m<sup>2</sup> | 5.4 Neteja 4.42m<sup>2</sup> | 6.1 Nucis 40.81m<sup>2</sup> | 6.2 Circulacions 68.17m<sup>2</sup> **PC** | 2.1 Àrea d'instal·lacions 109.99m<sup>2</sup> | 2.5 Sanitaris 9.3m<sup>2</sup> | 2.7 Solarium 103.88m<sup>2</sup> | 5.4 Neteja 7.36m<sup>2</sup> | 6.1 Nucis 40.81m<sup>2</sup> | 6.2 Circulacions 31.35m<sup>2</sup> | \*Previsió espai ET

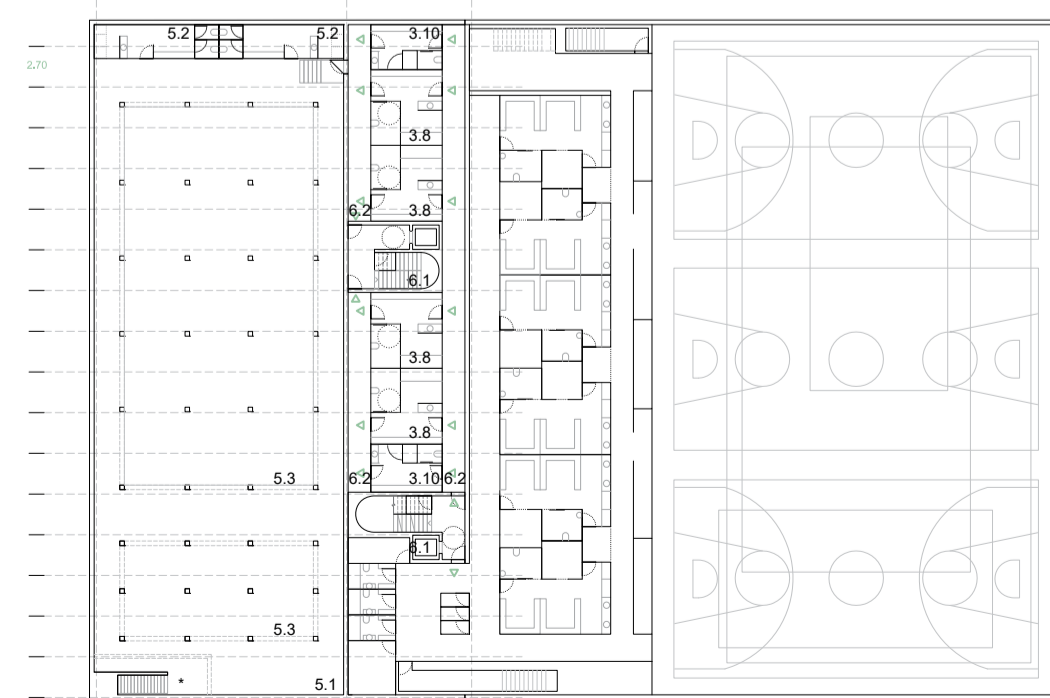
Secció Transversal 1\_250



Planta 2 | +13.50m

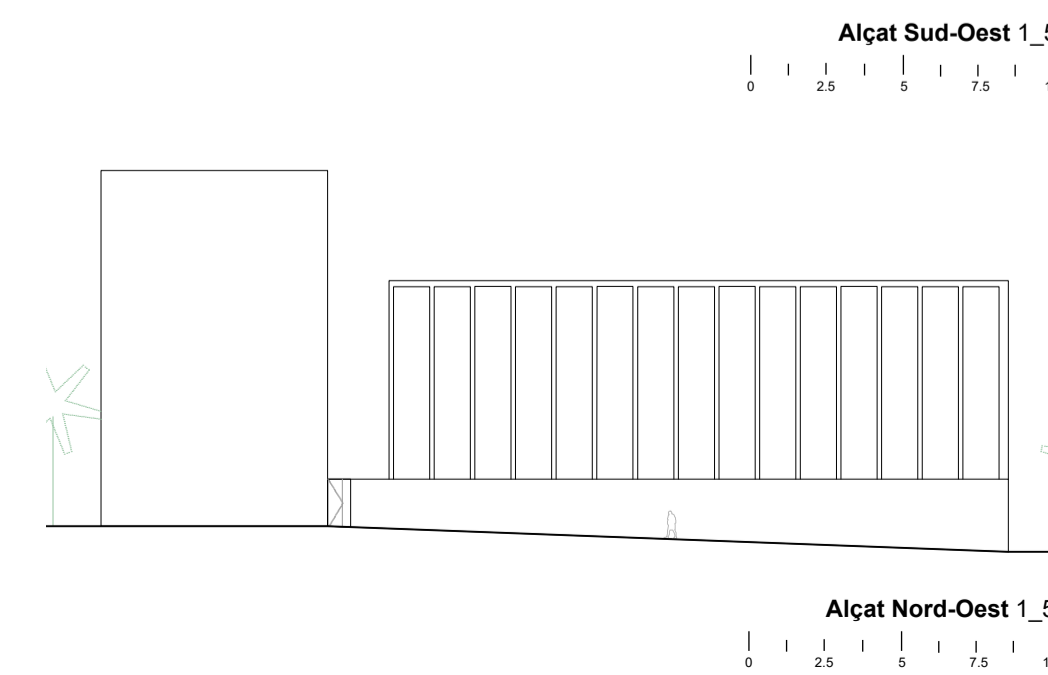
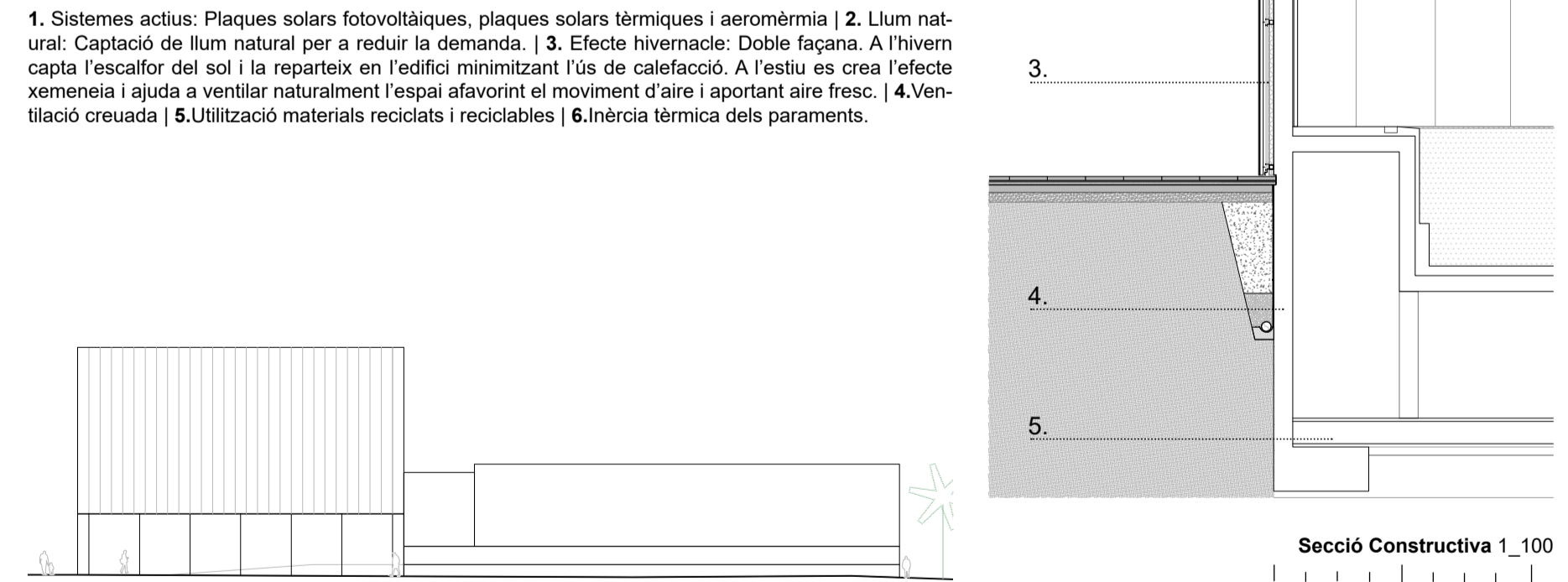
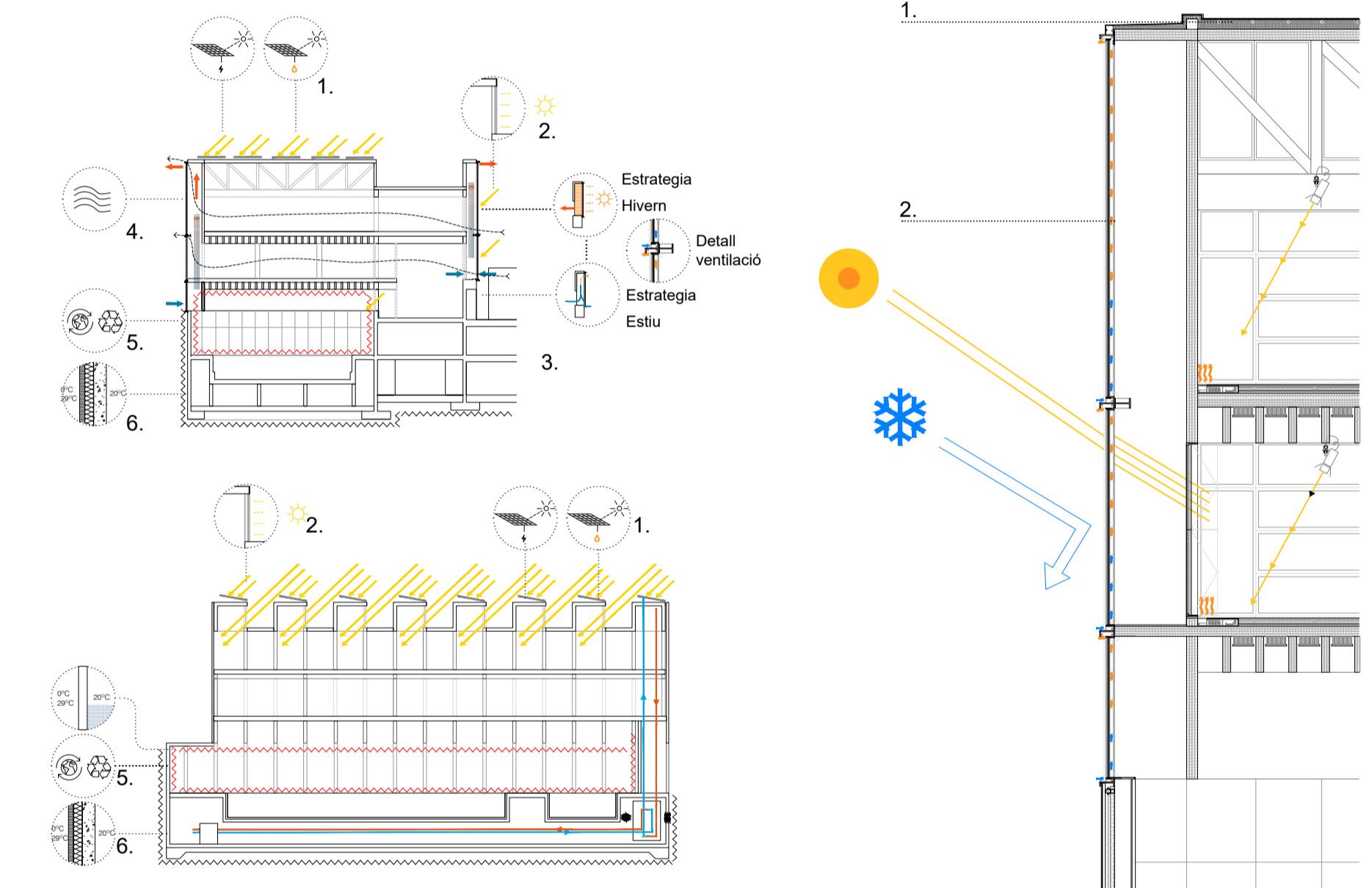


Planta 1 | +9.95m



Planta -1 | +3.00m

Plantes 1\_500



**1. Composició de la coberta:** elements de cubritge d'alumini + lamina separadora tridimensional de polipropilè + lamina de betum modificat amb polimers (2 capes) + tauler + formació de càmera ventilada + calaix de fusta laminada amb vasos farcits d'aïllament + barreira de vapor + acabat de tauler de fusta laminada + estructura de panells i jàsseres de fusta laminada.

**2. Composició de la façana de vidre (galeria colxi tèrmic hivern - efecte xemeneia ventilació estiu):** Fuselera de perfil d'alumini amb canal de recollida de condensacions. Obertures practicables que permeten la ventilació + Vidre compost de baixes emissivitats i protecció solar + Estors enrollables + Porticons de fusta per a foscorització a l'espai interior.

**3. Composició del mur de fonaments:** Panells de xapa d'alumini miniona + Càmera d'aire ventilada + tauler de fusta laminada tractat per a protecció d'aïllament + Aïllament + Barreira de vapor + Mur portant de formigó in situ.

**4. Composició del mur de fonaments:** lamina drenant de propilè + aïllament tèrmic perimetral + impermeabilitzant + mur de formigó in situ acabat interior vist.

**5. Composició de fonamentació:** paviment de formigó in situ + capa de compressió + aïllament tèrmic + barreira de vapor + solera de formigó + fonamentació de sabates alludades + formigó de neteja