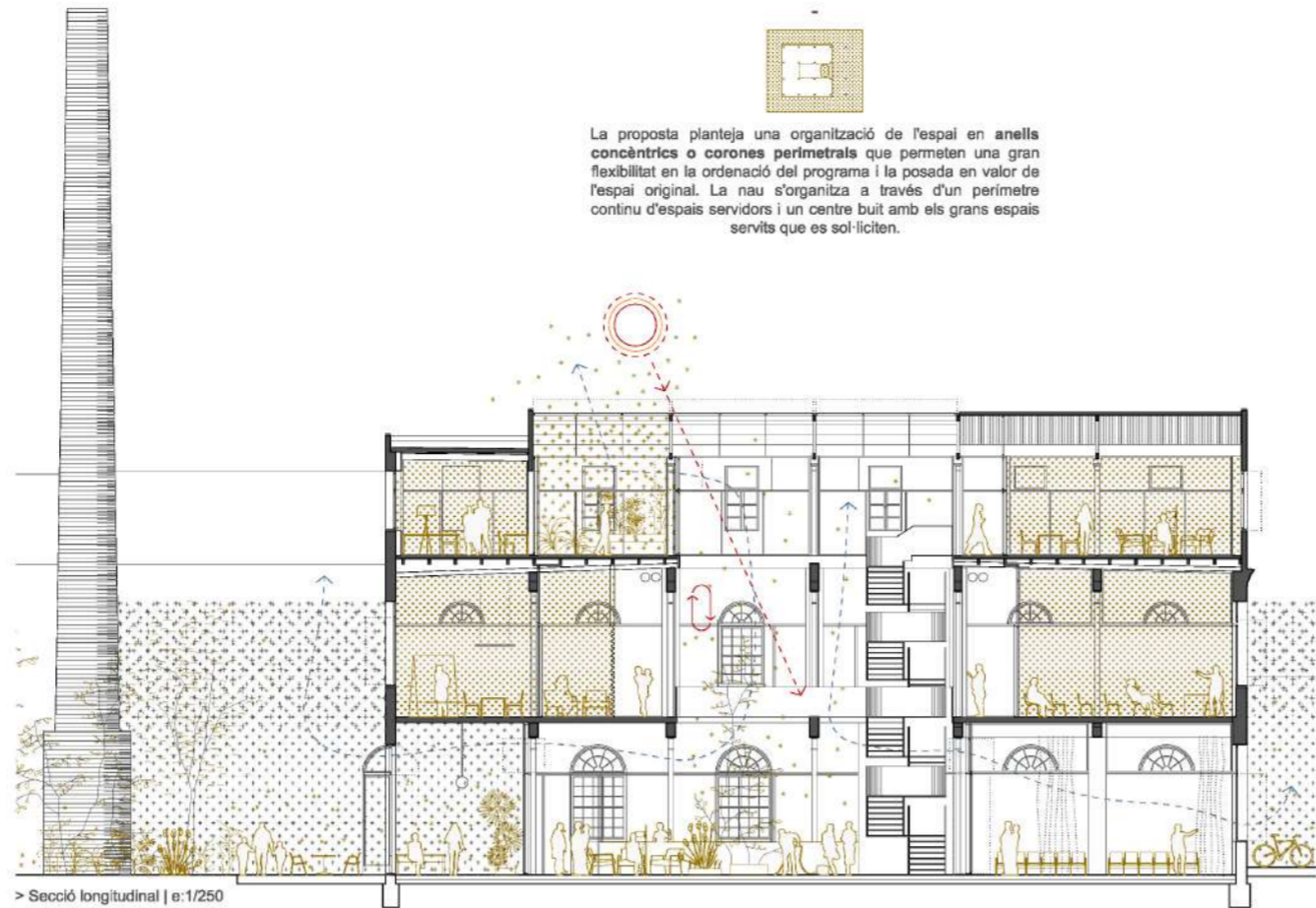


> Axonometria del conjunt | e:1/600

lema
concèntrica



La proposta planteja una organització de l'espai en anells concèntrics o coronas perimetrals que permeten una gran flexibilitat en la ordenació del programa i la posada en valor de l'espai original. La nau s'organitza a través d'un perímetre continu d'espais servidors i un centre buit amb els grans espais servits que es sol·liciten.



> Secció longitudinal | e:1/250



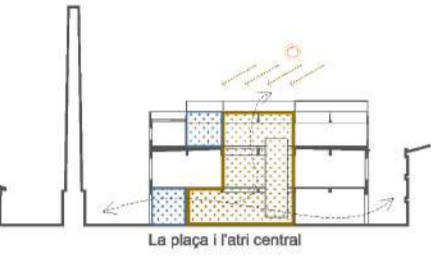
> Accés a la Nau Shield a través del porxo d'entrada

Horizontal i vertical: sostres i atri. / La lectura horitzontal i diàfana de la nau original de La Escocesa, caracteritzada per els forjats unidireccionals, els sostres embigats i la presència de pocs i esvelts elements de suport, es preserva i es complementa amb la creació d'un espai vertical obert a triple alçada ubicat en el centre de gravetat de la planta. Aquest espai funciona com un atri bioclimàtic, proporcionant llum, aire i orientació a tot l'equipament, així com un nou eix vertical de circulacions, articulada a través d'una escala oberta de dos trams que permet recórrer visualment tot l'edifici.

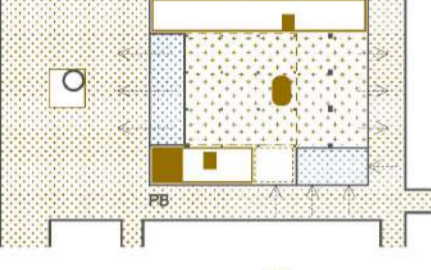
Relació interior i exterior: els espais intermedis. / Amb l'atri bioclimàtic, la proposta planteja una sèrie d'espais intermedis com el porxo exterior d'accés i l'espai galeria en planta baixa, i l'hivernacle i la terrassa en planta segona, per afavorir les relacions entre l'interior i l'exterior i millorar el funcionament energètic de tot l'edifici.

Diàleg antic i nou. / La proposta té com a objectiu posar en valor el caràcter singular de la Nau Shield. Les actuacions proposades dialoguen amb l'edifici i en milloren les condicions de seguretat de foc, estructural, instal·lacions sense malmetre'n els valors originals. Es garanteix en tot moment una lectura diferenciada entre els elements patrimonials i els elements de nova intervenció, valorant tots els processos històrics de l'edifici.

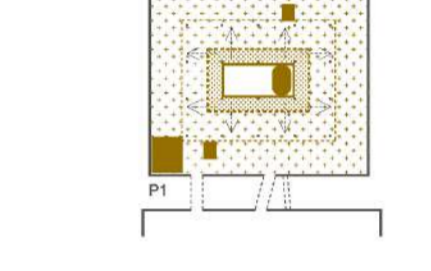
Lectura unitària de l'espai. / L'objectiu principal de la intervenció ha consistit en preservar i accentuar la percepció diàfana dels espais interiors de la nau, característica inherent en aquesta tipologia arquitectònica pròpia de les construccions fabrils de mitjans segle. Es conserven els sostres embigats de PB i P1 i les encavallades de P2, i es treballen els nous elements divisoris de manera independent als elements de suport i amb un grau elevat de transparència per fomentar la visual continuïtat dels sotres i la relació entre els diferents espais funcionals.



La plaça i l'atri central



PB

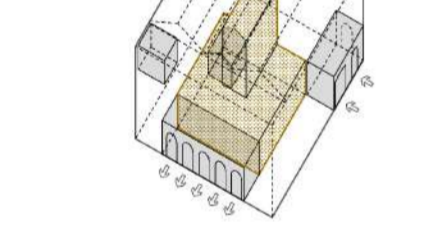


P1



P2

> Esquemes d'organització i circulacions | e:1/1000



> Els espais intermedis | e:1/1200



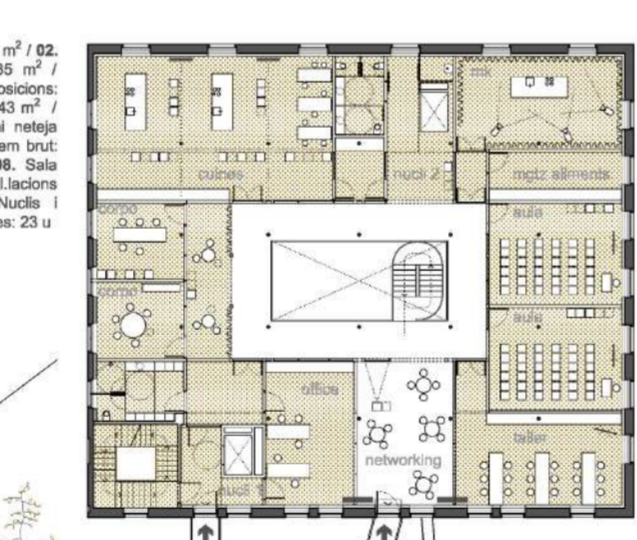
> Alçat nord-oest | e:1/250
La façana com a llenç: sistema modular i reversible d'elements de suport d'obres d'art temporals



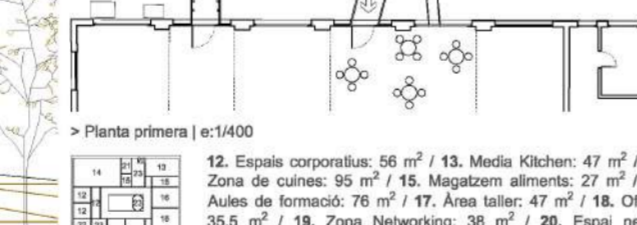
> La plaça com espai de trobada i relació de l'equipament, oberta a l'atri central, l'auditori versàtil, la galeria i l'exterior



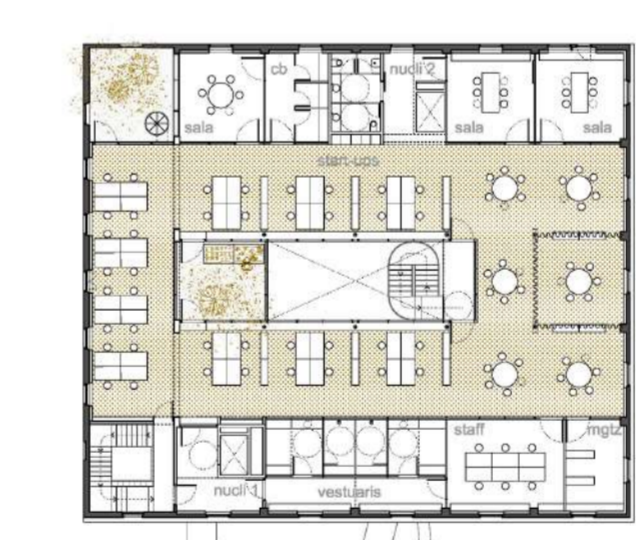
> Planta baixa | e:1/250



> Planta primera | e:1/400



> Planta segona | e:1/400



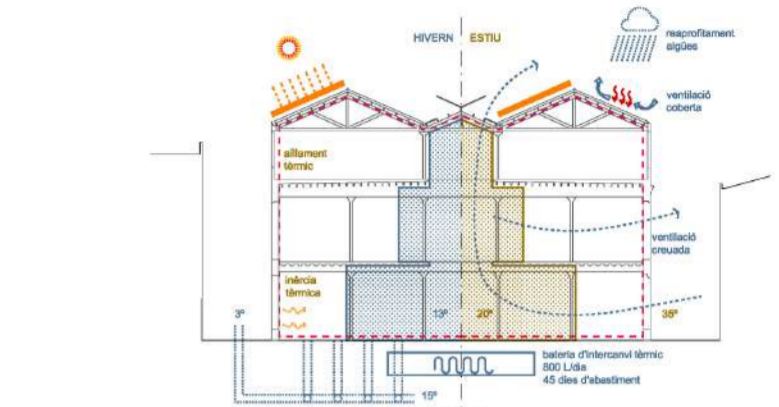
> Planta tercera | e:1/400



> Planta quarta | e:1/400

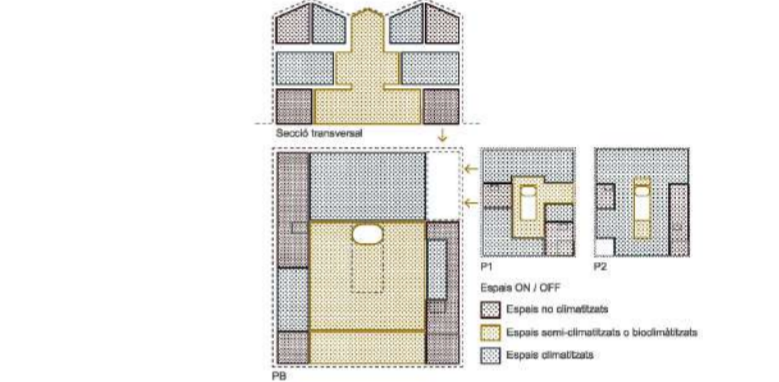
12. Espais corporatius: 56 m² / 13. Media Kitchen: 47 m² / 14. Zona de cuines: 95 m² / 15. Magatzem aliments: 27 m² / 16. Aules de formació: 76 m² / 17. Àrea taller: 47 m² / 18. Office: 35.5 m² / 19. Zona Networking: 38 m² / 20. Espai neteja abocador: 2.3 m² / 21. Wc: 10.8 m² / 22. Espai neteja vestidor + magatzem: 14.5 m² / 23. Nuclis i circulacions: 156.4 m²

24. Zona treball start-ups + hivernacle + terrassa: 412 m² / 25. Sales de reunions: 43.5 m² / 26. Vestuaris: 27.7 m² / 27. Oficina staff: 30 m² / 28. Magatzem brut: 15 m² / 29. Wc + abocador: 10.8 m² / 30. Nuclis i circulacions: 82.4 m²

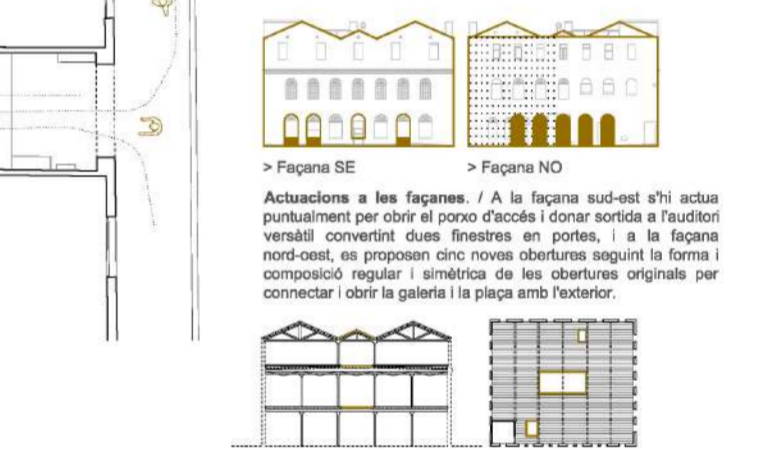


> Disseny bioclimàtic | e: 1/400

L'atri bioclimàtic és un element clau en el funcionament energètic de l'edifici facilitant estratègies de conservació de calor a l'hivern i la dissipació per desplaçament a l'estiu o regulant el flux d'aire en funció de les necessitats de confort tèrmic de tot l'equipament.

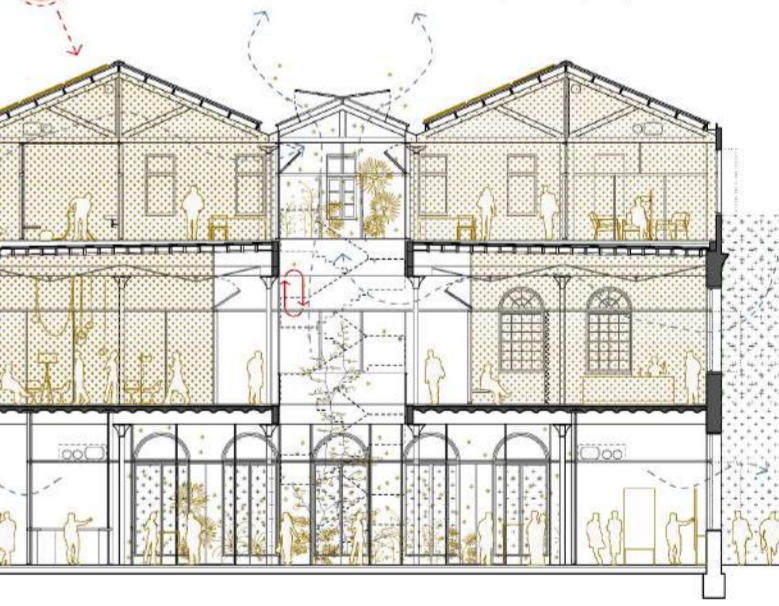


Estalvi energètic. / Els interiors es dividixen en els espais no climatitzats (porxo, escala original i àmbits de servei i magatzems de cada planta), els espais semi-climatitzats (plaça i galeria en PB, el networking en P1 o l'hivernacle en P2) i els espais climatitzats (auditori, cuines, aules de formació, taller o zona treball start-ups).



> Esquemes estructurals

Actuacions a l'estructura. / Es preserva l'estructura de murs de fàbrica i sostres unidireccionals de jàsseres i bigues, i se n'aprofiten al màxim les seves capacitats mecàniques. Es minimitzen les intervencions sobre els forjats existents (únicament es perfora la zona de l'atri i els passos dels ascensors sense afectar a les jàsseres originals).



> Secció transversal | e:1/250
L'atri bioclimàtic central: espai de llum, aire i circulacions de l'equipament



> L'atri bioclimàtic, amb l'hivernacle al fons, a la zona de treball de les start-ups