

Emplaçament Planta Baixa c.1:1000

ES OCE A

es.occ.a.lema@gmail.com

Proposem una intervenció que resignifiqui la nau Shield sense perdre la seva identitat constructiva i atmosfèrica. L'estructura de l'edifici defineix una lògica de relacions espacials que cal preservar, més enllà de qüestions patrimonials.

La malla de 4,8 x 4,9 m ofereix un espai abstracte i genèric idoni pels usos industrials d'aquestes construccions. Per adequar-se al nou programa, plantejarem un buidatge de l'interior respectant tot l'esque-

let, ajustant l'escala de la intervenció i evitant grans forats que comprometin o violentin la integritat de l'edifici. Es buiden alguns quadrants dels forjats de manera estratègica, mantenint tots els pilars i jàsseres, per introduir aire i llum al voltant del programa.

Els moviments dels patis en les dues plantes generen un joc espacial, amb visions creuades reforçant les relacions dels diferents usos. La llum que baixa a través

de les superposicions dels patis qualifica els espais de l'interior a diferents nivells, generant una atmosfera més fragmentada que unívoca.

Aquests patis a doble alçada arriben a la planta baixa emfatitzant els 2 accessos a l'edifici. Conduïxen a la plaça interior entesa com un gran vestíbul amb el programa al voltant. La posició de la nova escala garanteix el control d'accés a les plantes superiors.



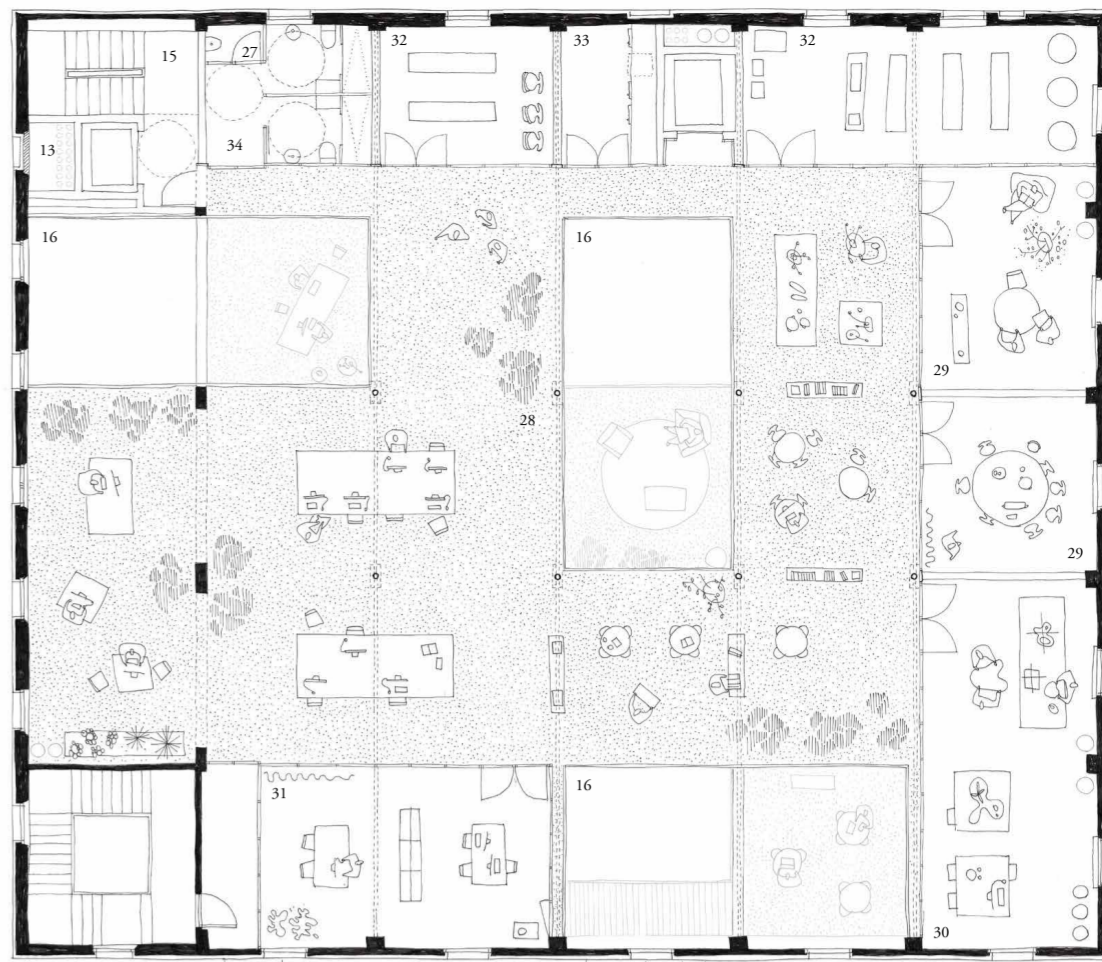
Un nou espai obert al barri - El nou Foodlab s'obre a la plaça de la xemeneia, manté la façana com a suport d'obres plàstiques i es rehabiliten els ponts que l'enllacen amb els edificis veïns.



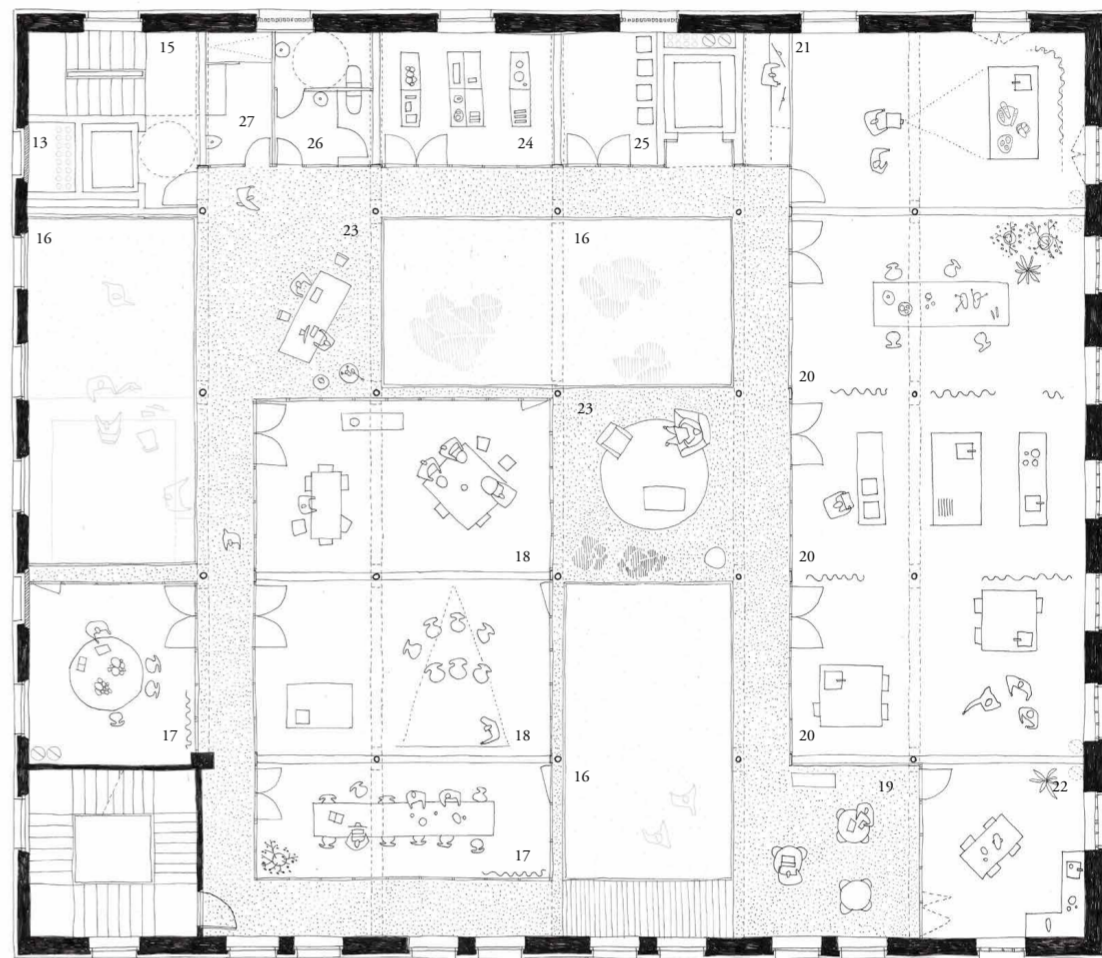
El buit i la llum - La posició dels patis es correspon a la coberta amb les lluernes. La llum baixa a través del solapament dels forjats fins a la plaça interior.



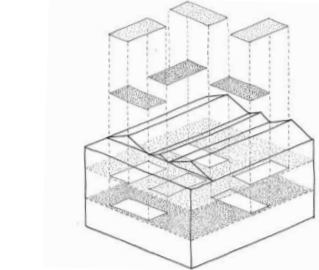
Visuals entre plantes - Les visions creuades a través dels patis posen en relació els espais comuns. Les zones de trobada sempre estan en doble alçada.



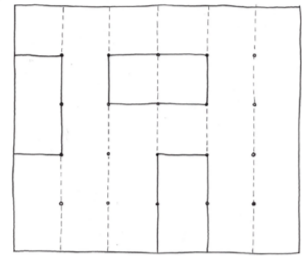
Planta Segona c.1/200



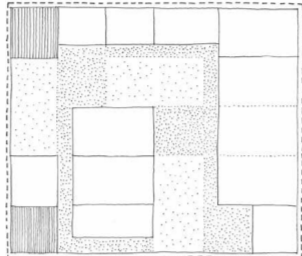
Planta Primera c.1/200



BUIDATGE
Es buiden panys de forjat formant tres dobles espais entrelaçats.



ESTRUCTURA
Es mantenen tots els pilars i jàsseres de l'edifici original.

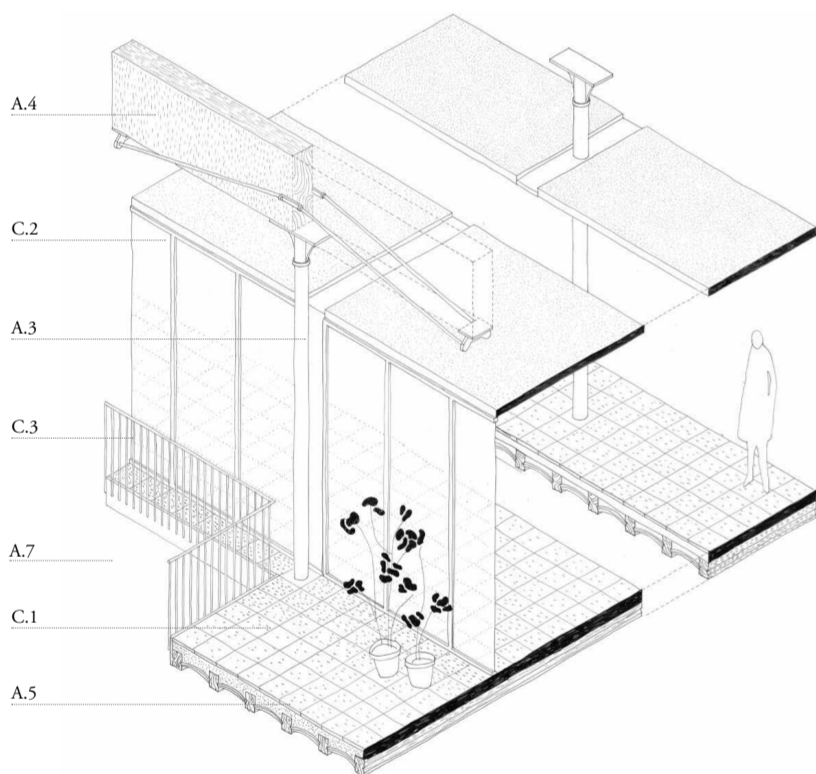


ENERGIA I CLIMA
Caixes climatitzades
Espais intersticials bioclimàtics

UNA INTERVENCIÓ QUE RESPECTA EL PATRIMONI



Secció transversal A-A c.1/250



Axonometria constructiva

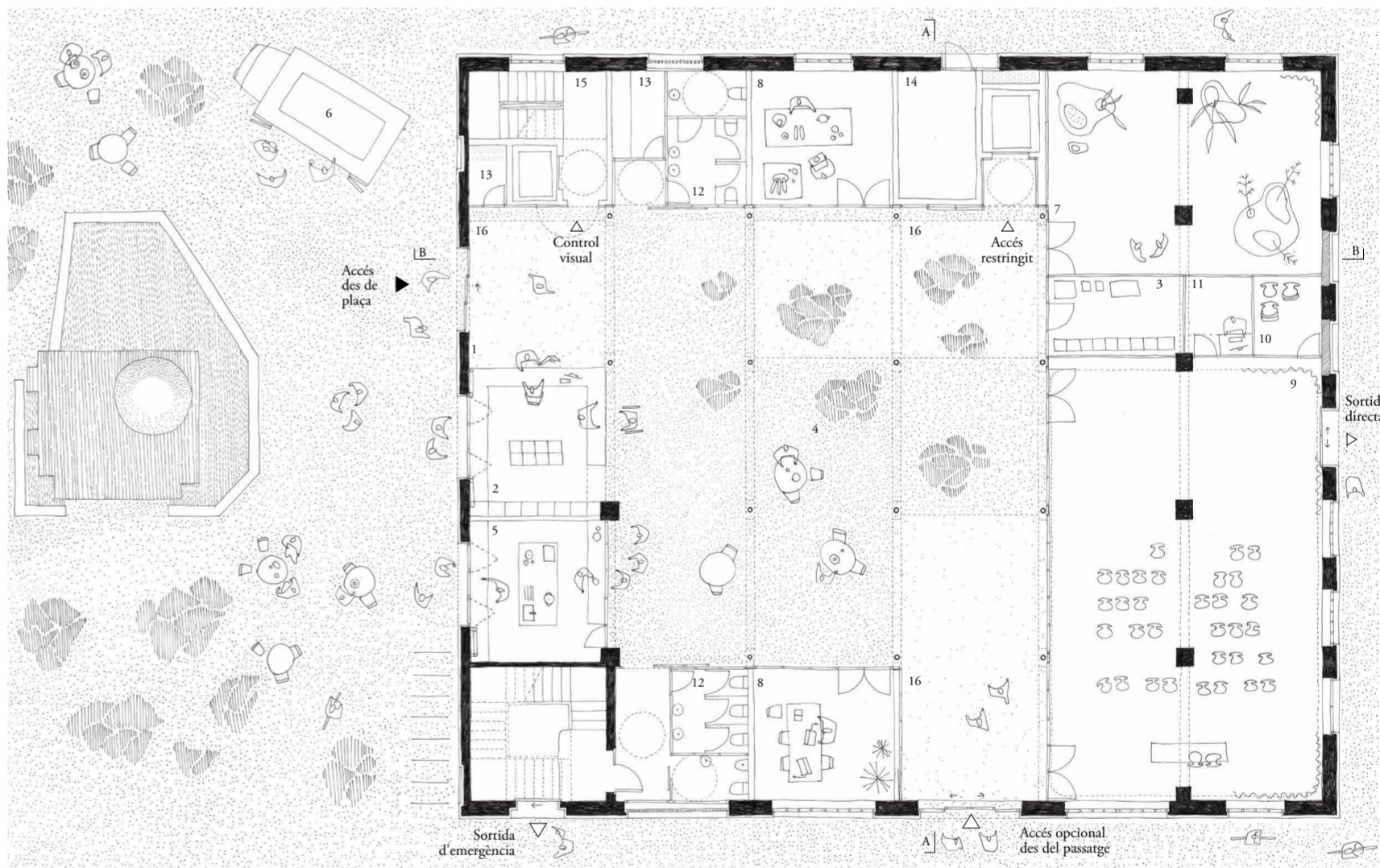
PROGRAMA - 1844,4 m² útils totals (circulacions incloses)

Planta Baixa - 655,5 m² útils
1 - Vestíbul (23m²) | 2 - Recepció i back office (23m²) | 3 - Back office tancat (12m²) | 4 - Plaça (240m²) | 5 - Grab&Go (24m²) | 6 - Grab&Go mòbil (16m²) | 7 - Exposicions (61m²) | 8 - Espais Corporatius (47m²) | 9 - Auditori (154m²) | 10 - Backstage | 11 - Sala Control | 12 - Serveis (23m²) | 13 - Instal·lacions (8m²) | 14 - ET (11m²) | 15 - Escala protegida | 16 - Pati amb alçada total

Planta Primera - 528,0 m² útils
17 - Reunions (46m²) | 18 - Formació (75m²) | 19 - Networking (doble espai) (23m²) | 20 - Zona cuines (Tast, Kitchen Lab, Kitchen Unit) (112m²) | 21 - Media Kitchen (46m²) | 22 - Office (27m²) | 23 - Start-ups (doble espai) | 24 - Magatzem Aliments (26m²) | 25 - Magatzem Residus (11m²) | 26 - Serveis (9m²) | 27 - Neteja (6m²)

Planta Segona - 547,7 m² útils
28 - Start-ups (411m²) | 29 - Start-ups mòduls tancats | 30 - Àrea Taller (46m²) | 31 - Staff (37m²) | 32 - Magatzem Brut (52m²) | 33 - Magatzem Aliments Frigorífic | 34 - Vestuaris (16m²)

Coberta - 113,20 m² útils
S'habilita un accés per oferir una zona exterior i per instal·lacions



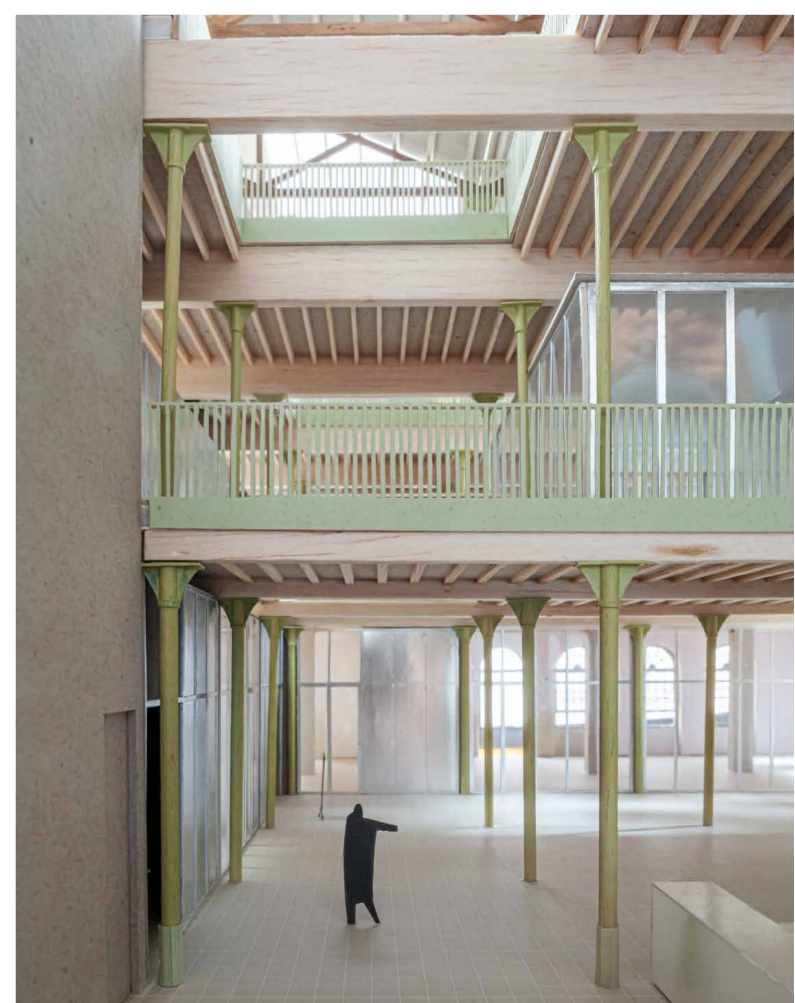
Planta Baixa c.1/200



La plaça interior - La zona central de la planta baixa, un espai desprogramat que s'adapta a les futures necessitats.



Seqüències - L'accés a la plaça des del passatge amb la successió de plantes en vertical.



L'entrada principal - Els dos accessos es produeixen pels dobles espais dels patis.