

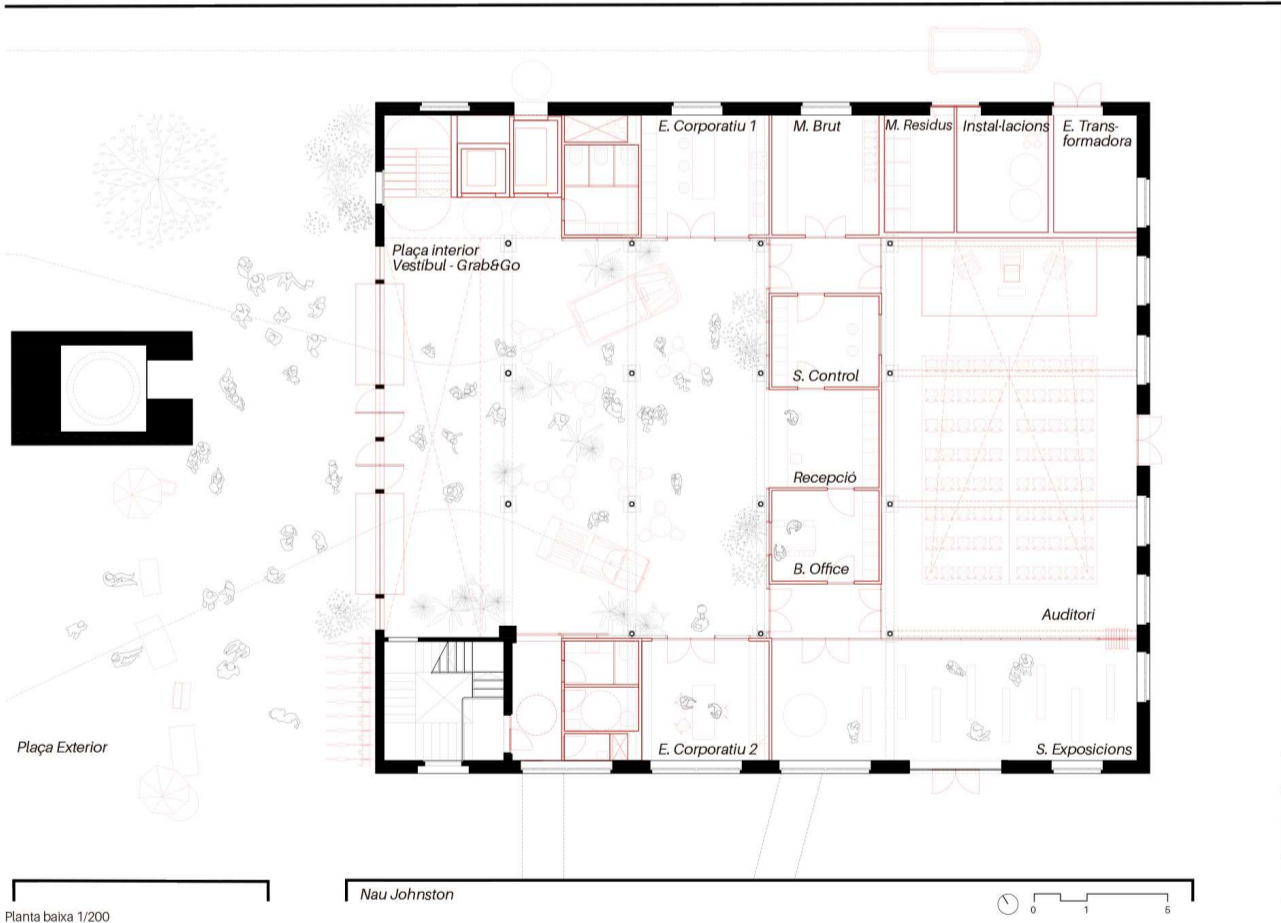
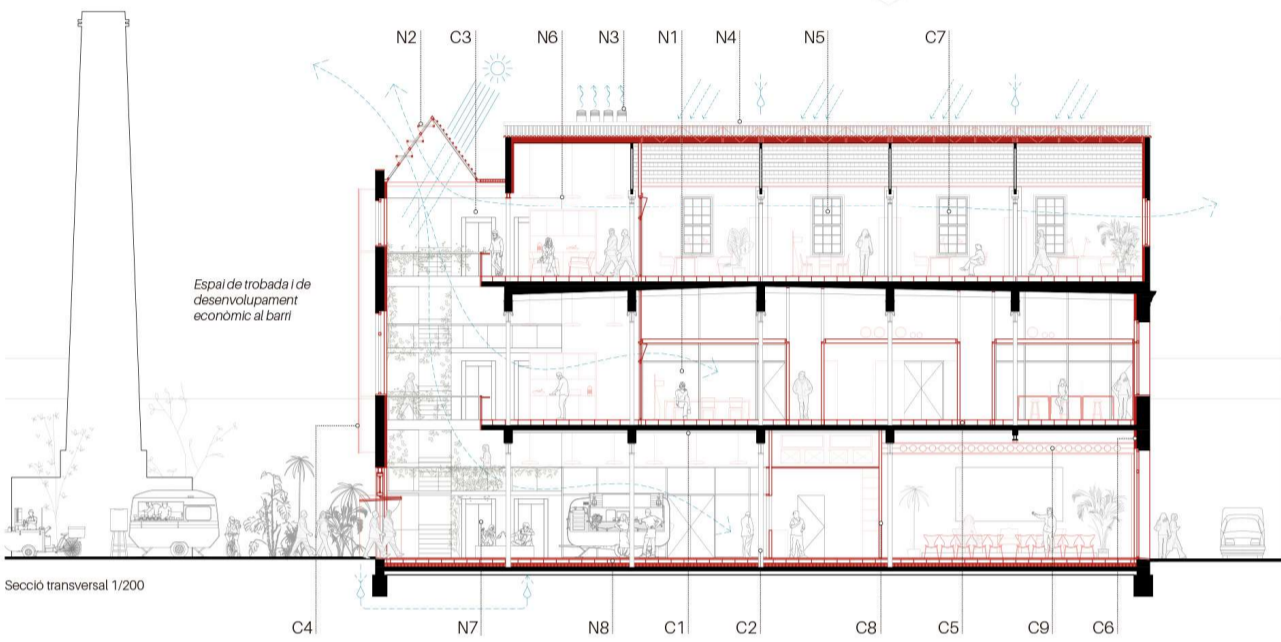
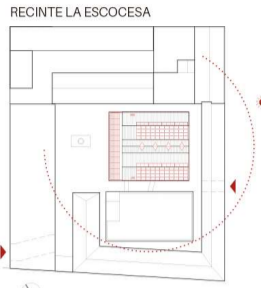
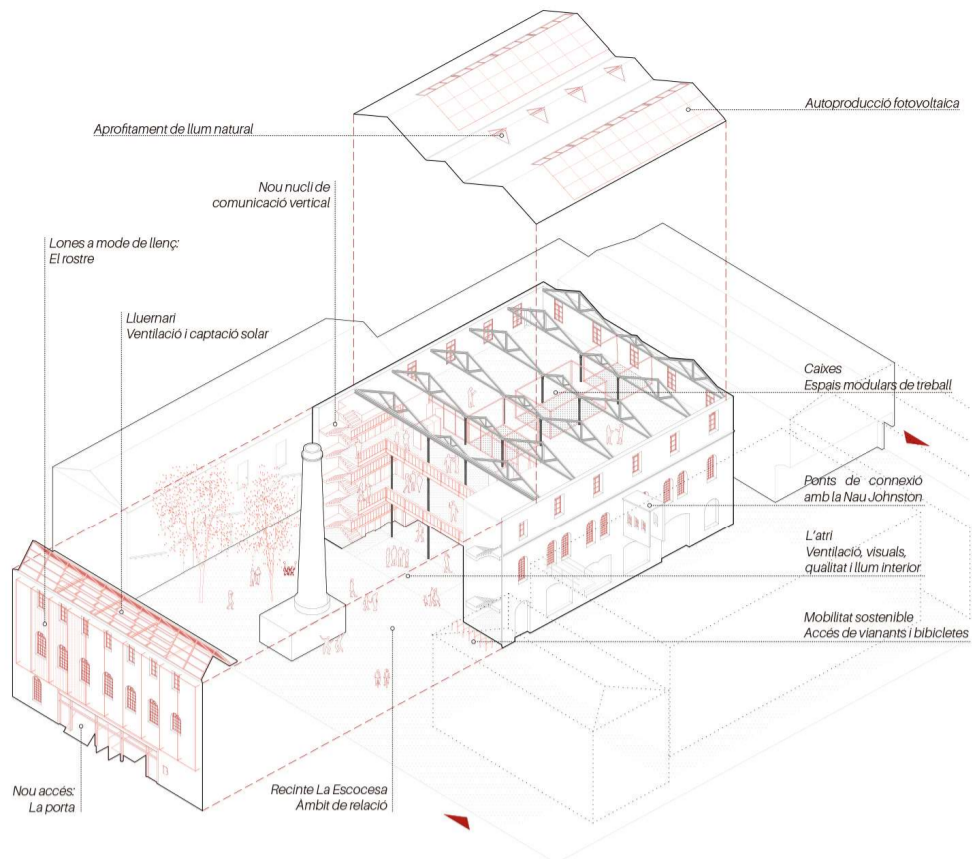
MACELLUM22 2

macellum [la], n m. mercat romà; pati porticat envoltat de locals

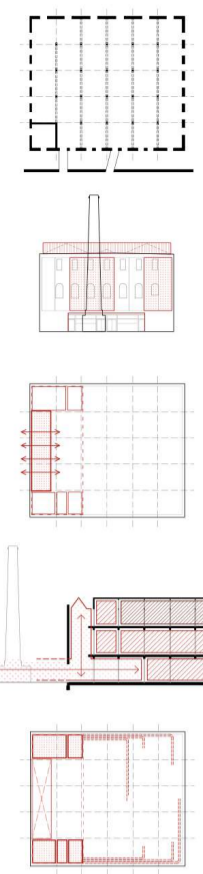
La proposta pel Nou FoodLAB Barcelona ofereix una resposta espacial i programàtica basada en l'enteniment del procés de cuinar i menjar com a activitat compartida, amb la voluntat de congregar una comunitat ampla i diversa.

Volem que aquests nous usos revitalitzin la Nau Shield i que el conjunt fabril de La Escocesa esdevingui un espai de referència agroalimentària promotora d'una producció i consum sostenibles.

Des del final de l'activitat industrial el recinte ha patit un procés de degradació que ni tan sols la intensa activitat artística i comunitària ha pogut pal·liar. El projecte es presenta com l'oportunitat de realitzar una molt necessària intervenció de rehabilitació integral a la Nau Shield.



Planta baixa 1/200



Conservar el patrimoni i consolidar l'estructura
 continent + estructura + ponts
 L'estratègia de conservació patrimonial passa per la restauració dels elements de les façanes, amb especial atenció a les obertures, retornant-les a les dimensions i configuracions originals i recuperant els tancaments amb fusteria de guillotina. Es consolida tota la matriu espacial i estructural de la nau per adaptar-la a les noves exigències normatives, reforçant les columnes de fosa, jàsseres de fusta, periferia metàl·lica i els forjats de biguetes de fusta amb revoltors ceràmics o soleres de maó pla, així com les encavallades de les cobertes.

Una nova identitat al voltant de la gastronomia
 el llenç + la porta + el rostre
 El projecte proposa la introducció d'un gran accés amb possibilitats de tancament versàtils que doni resposta a la configuració contemporània del recinte industrial i els nous usos. A la façana existent s'afegeix una estructura metàl·lica lleugera que hi permet el desplegament lliure i flexible de lones a mode de llenç. Aquests llenços efímers afavoreixen l'apropiació de la façana principal per part d'artistes i funcionen com a espais de presentació del FoodLAB: Un nou rostre.

Buidat selectiu
 l'atri bioclimàtic + lluernari
 La percepció del buit es fa a partir dels balcons - zones d'office i networking - on l'espai diàfan permet reconèixer la singularitat dels elements històrics allhora que en configura perspectives inesperades. L'atri i els seus espais contigus estan concebuts com a àmbits de trobada i de col·laboració comunitària en els quals conflueix espontàniament tothom que dinamitza l'activitat del FoodLAB: visitants esporàdics, estudiants, empresaris i treballadors permanents. S'hi potencia l'ús i la mirada igualitaris, amb visuals creuats, llum natural i recorreguts intuïtius i universalment accessibles.

Del públic al privat
 tres nivells
 S'estableix una gradació de privacitat en els espais de l'edifici per tal de complir els requeriments del programa funcional. La planta baixa i l'atri funcionen com a eixos horitzontal i vertical públics. La planta primera i les balconades cap a l'atri conformen àmbits semiprivats d'ús comú. La planta segona, més allunyada dels recorreguts públics, es reserva per la zona d'espai de treball privat, on es situen les start-ups en una oficina oberta i de distribució flexible.

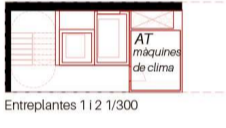
Ordenar les instal·lacions
 terra tècnic + conductes vistos
 Amb la finalitat de preservar els sostres de la nau, les instal·lacions elèctriques, d'aigua i telecomunicacions s'ubiquen sota un paviment tècnic proposat a cada planta. Els conductes de climatització i d'extracció de fums discorren vistos a través dels diferents espais amb l'objectiu de mantenir els sostres exempts, sense revestiments addicionals. A les franges de serveis, s'ubiquen àmbits tècnics i patis verticals a través dels quals es condueixen els conductes fins a les unitats de tractament d'aire i recuperadors de calor o fins a la coberta.

INTERVENCIÓ CONSTRUCTIVA

- C1 Preservació de l'estructura original de sostres. Reforç superior amb capa de compressió connectada. Neteja i protecció de jàsseres de fusta amb vernís R15. Estabilització de les deformacions a jàsseres amb platines laterals. Comprovació que la nova solució assoleix R60 (ús admin). Per evitar ruixadors. Neteja i consolidació de revoltors.
- C2 Reomplert de pilars de fosa amb formigó. Reforç de nus amb elements metàl·lics.
- C3 Nova estructura en nucli de comunicacions. Elements principals d'acer i formigó.
- C4 Nou element de façana com a suport de lones.
- C5 Paviment tècnic per a regularització de nivells, salvar irregularitats del forjat i integrar instal·lacions.
- C6 Aïllament interior de façanes amb solució aïllant ecològica transpirable evitant ponts tèrmics i aprofitant inèrcia dels murs.
- C7 Recuperació de fusteries originals de guillotina quarterada.
- C8 Formació de noves particions reversibles de fusta (terra, divisòries i sostres) amb taulers contraxapats d'abet amb segell FSC. Tractats per assolir resistència al foc.
- C9 Nova biga VOID per estintolament de pilars d'obra en planta baixa, zona d'auditori.

INSTAL·LACIONS I SOSTENIBILITAT

- N1 Fancoils individualitzats per a climatització de les calces i recuperació centralitzada en zones tècniques de nuclis comuns.
- N2 Lluernari superior practicable i motoritzat per a ventilació natural de l'atri bioclimàtic.
- N3 Conducció de fums de cuines per patis vertical i baix emissiu a nord.
- N4 Camp solar fotovoltaic en coberta per a autoproducció d'electricitat.
- N5 Nou envirament amb control solar a sud i baix emissiu a nord.
- N6 Enllumenat LED amb detectors de llum natural. Sistemes intel·ligents de control global (BMS) i de gestió energètica (EMS).
- N7 Nou nucli d'accés amb escala, ascensor i muntacàrregues (amb accés independent des de carter per càrrega i descàrrega).
- N8 Nova solera aïllada i impermeabilitzada.

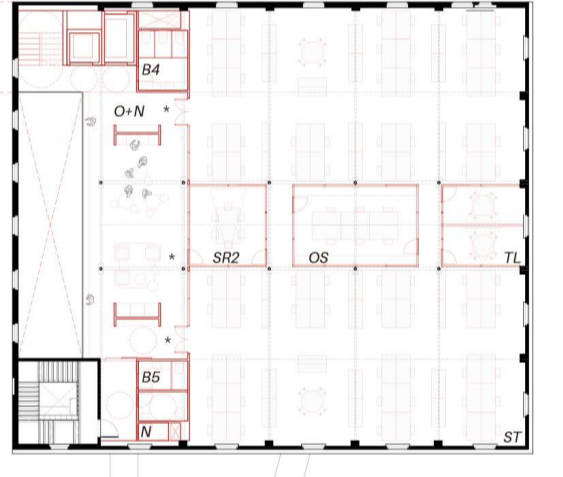


Entreplanta 1 i 2 1/300

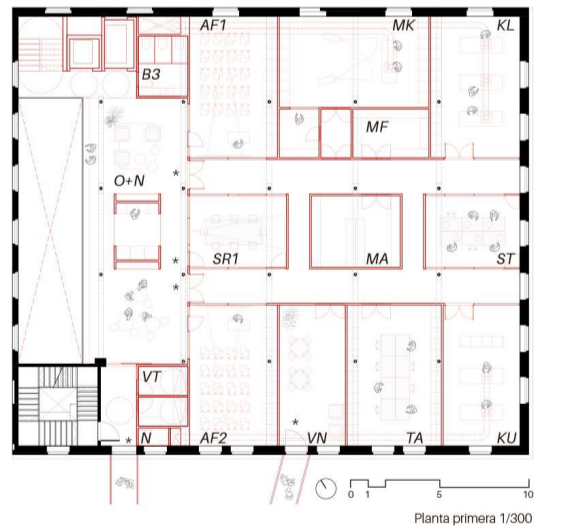
PROGRAMA FUNCIONAL

PLANTA BAIXA	
PE	Plaça exterior
V-GG	Vestibul - Grab&Go 210m ²
RE	Recepció 15m ²
EC1	Espai Corporatiu 1 21m ²
EC2	Espai Corporatiu 2 21m ²
BO	Back Office 14m ²
SC	Sala de control 14m ²
A	Auditori 142m ²
EX	Sala de exposicions 61m ²
MB	Magatzem Brut 18m ²
R	Magatzem Residus 11m ²
IN	Instal·lacions 15m ²
ET	Est. Transformadora 14m ²
B1	Bany 1 9m ²
B2	Bany 2 9m ²
N	Espai Neteja 2m ²
ENTREPLANTA (x2)	
AT	Àrea tècnica 9m ²
PLANTA PRIMERA	
O+N	Office + Networking 40m ²
SR1	Sala de Reunions 1 22m ²
AF1	Aula de Formació 1 39m ²
AF2	Aula de Formació 2 39m ²
MA	Magatzem Aliments 20m ²
MF	Magatzem Fred 12m ²
ST	Sala de Tast 21m ²
KL	Kitchen Lab 40m ²
VN	Vestibul accés Nau 42m ²
TA	Taller 42m ²
KU	Kitchen Unit 34m ²
MK	Media Kitchen 54m ²
B3	Bany 3 9m ²
VT	Vestuaris 9m ²
N	Espai Neteja 2m ²
PLANTA SEGONA	
O+N	Office + Networking 40m ²
SR2	Sala de Reunions 2 19m ²
ST	Zona de Start-Ups 390m ²
OS	Oficina Staff 31m ²
TL	Telemàtic 20m ²
B4	Bany 4 9m ²
B5	Bany 5 9m ²
N	Espai Neteja 2m ²

Sup total d'intervenció: 2.062 m²
 + Control d'accés espais privats i semi privats



Planta segona 1/300



Planta primera 1/300



EL ROSTRE L'accés i els llenços identifiquen el nou FoodLAB



LA PLAÇA I L'ATRI bioclimàtics creuen i creen un àmbit diàfan de relació