

PROPOSTA ÀMBITS

Àmbit 1. La intervenció en els pavellons es basa en la **conservació dels valors patrimonials** inherents de les dues edificacions existents. **l'eliminació de les intervencions** fets al final del segle passat i la construcció d'uns **nous espais** amb més qualitat tècnica i arquitectònica pels nous usos, l'accessibilitat, el confort i l'adequació amb el seu entorn.

Àmbit 2. Pel que fa a la reurbanització i intervenció paisatgística de l'accés al pavelló 4, es presenta una proposta mitjançant un **paviment prefabricat drenant** sobre una esplanada de base granular deixant uns espais de junta amb diferents amplades. S'usarà sauló estabilitzat i compactat per les zones sense paviment i que aportin estabilitat i evitin l'erosió. S'usaran algunes peces amb un mateix cromatisme per connectar visualment els dos pavellons mitjançant el paviment.

INTERVENCIÓ. ENDERROC
 Pavelló 3. Marquesina accés i vestíbul existent
 Pavelló 4. Fals sostre, mur interior i dependències existents

EMPLAÇAMENT
E 1:5000

Àmbit 1
 Rehabilitació i acondicionament dels Pavellons 3 i 4
 Superfície: 1.120m². El pati: pavelló 3: 540m²

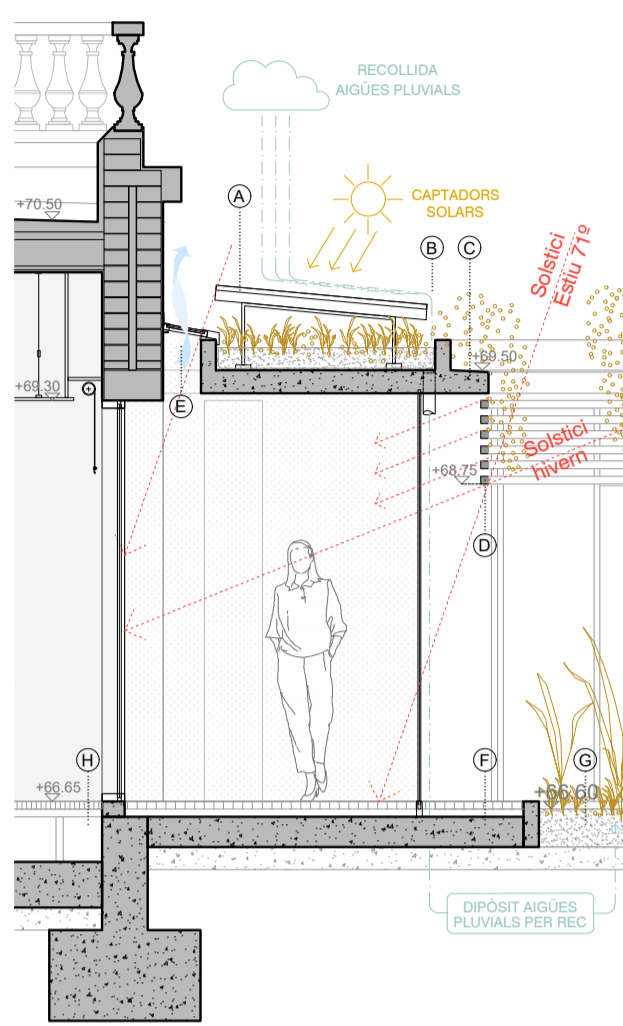
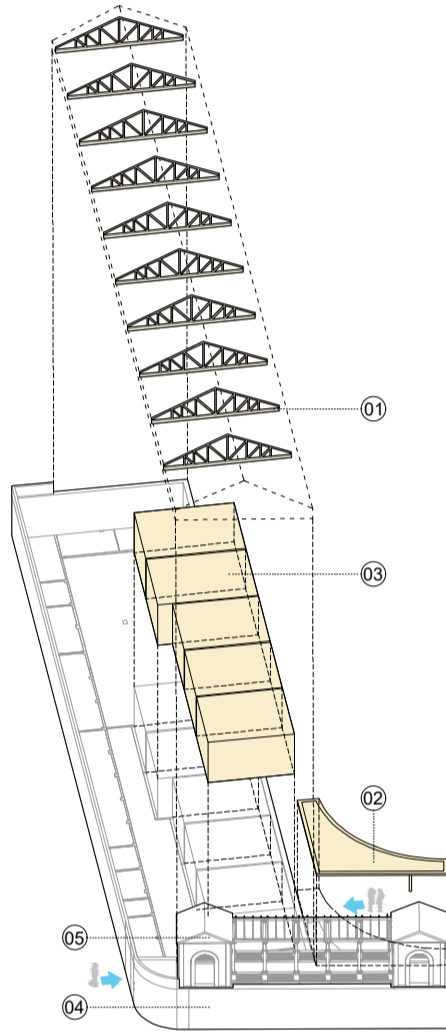
Àmbit 2
 Reurbanització i intervenció paisatgística accés la pavelló 4
 Superfície de 1.120m²

PROGRAMA FUNCIONAL
PAVELLÓ 3 I 4

Codi	Espais	Sup. útil (m²)
R3	Recepció i espai benvinguda.	40 m²
R4	Recepció i espai benvinguda.	40 m²
SR	Sala de reunions/recepcions	50 m²
A	Auditori	220 m²
M	Mediateca	150 m²
ET	Espai de treball administratiu	270 m²
DG	Despatx de Gerència	15 m²
EDG	Despatx de Direcció General	20 m²
ED	Espai de descans personal	15 m²
A1	Aula de formació genèrica 1	40 m²
A2	Aula de formació genèrica 2	40 m²
A3	Aula de formació genèrica 3	40 m²
AP1	Aula plàstica/Escola Bambú 1	45 m²
AP2	Aula plàstica/Escola Bambú 2	45 m²
AR	Arxiu	30 m²
MA	Magatzem	40 m²
Espais auxiliars		40 m²
L3	Lavabos	40 m²
L4	Lavabos	40 m²
EN3	Espai de neteja	5 m²
EN4	Espai de neteja	5 m²
ST3	Sala tècnica clima	10 m²
ST4	Sala tècnica clima	10 m²
STC3	Sala tècnica comunicació	6 m²
STC4	Sala tècnica comunicació	6 m²
Total pavelló 3		640 m²
Total pavelló 4		840 m²
Circulacions (20%)		244 m²
Total superfície útil de programa		1.466 m
Total superfície útil edificis		1.480 m
Total construïda edifici		1.638 m

ESQUEMA INTERVENCIÓ. PAVELLÓ 4

01. Recuperació de les encavallades
02. Nou porxo d'accés exterior
03. Espais aules formació
04. Espai polivalent voltes
05. Consolidació patrimonial



Secció detallada
E 1:50

LLEGGENDA SISTEMES CONSTRUCTIUS

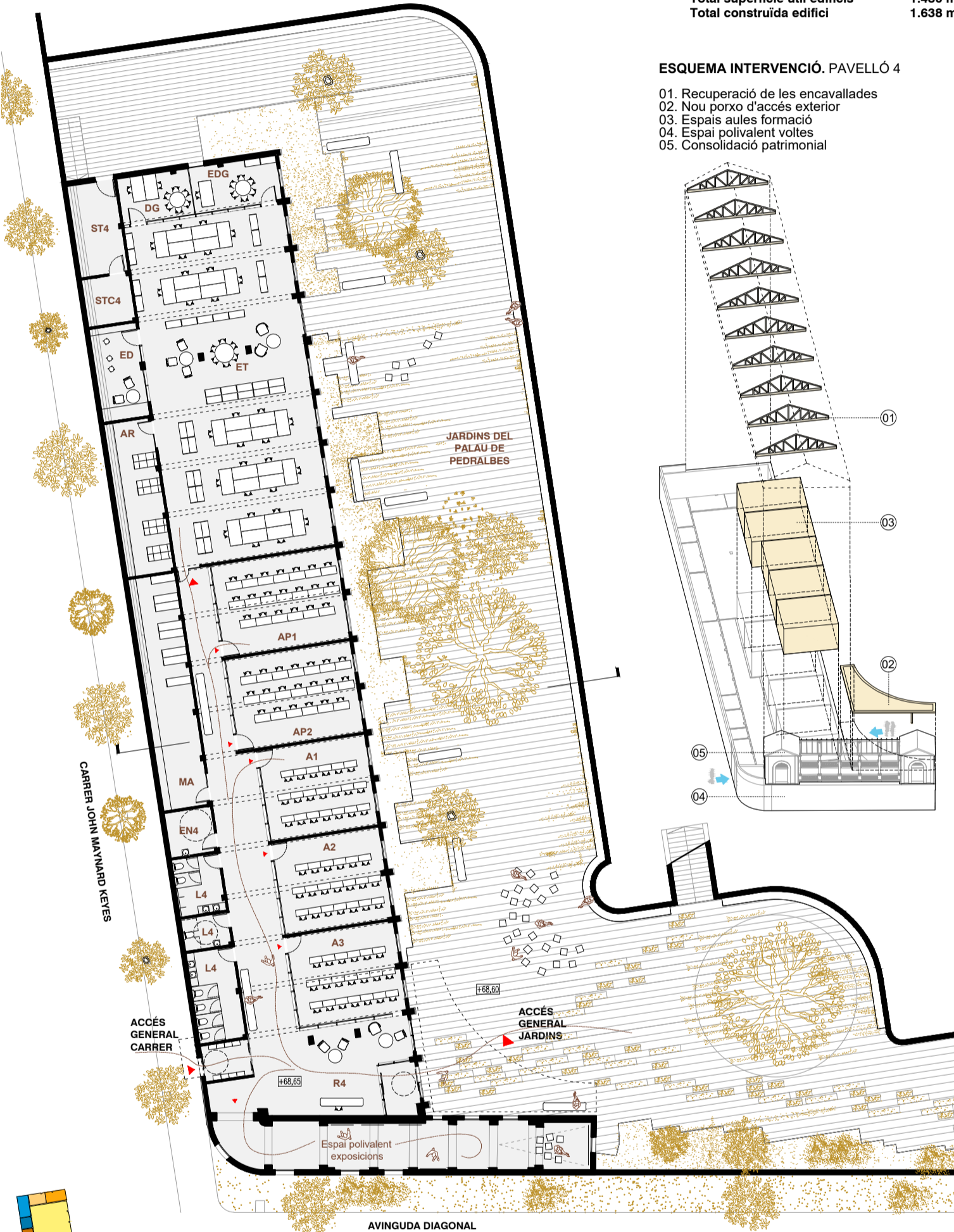
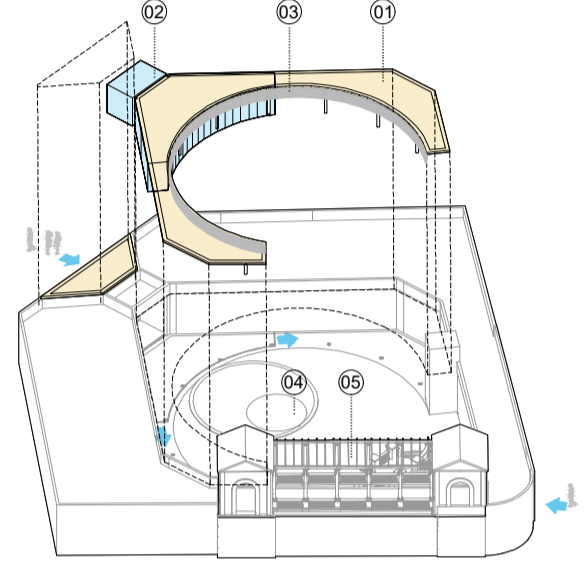
- Autoproducció energètica renovable. Plaques solars fotovoltaïques
- Captació d'aigua. Recolecció de l'aigua de pluja per reg.
- Porxo circular. Protecció solar de la façana existent
- Gelosià umbracle. Protecció solar del porxo.
- Franja de llum. Ventilació natural i il·luminació de la façana interior
- Paviment continu. Unificació de paviment interior i exterior
- Vegetació pati. Espècies autòctones de baix manteniment. Filtre vegetal entre interior i exterior
- Terra tècnica per pas d'instal·lacions audiors

EFICIÈNCIA ENERGÈTICA

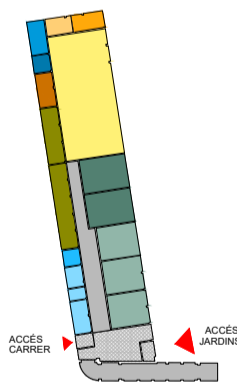
L'objectiu serà aconseguir un edifici d'alta sostenibilitat amb una qualificació nZEB, donant solucions als conceptes de l'energia, l'estalvi i la reutilització d'aigües, la utilització de materials constructius, millora de la qualitat de l'aire interior, disseny i aplicació de mesures d'estalvi d'aigua i gestió de residus.
 La proposta actua sobre els sistemes actius i passius de l'edifici, per minimitzar els consums d'energia.
Limitació de la demanda energètica. L'estratègia consisteix a **limitar el consum d'energia primària** total de l'edifici a través de l'establiment d'unes ràtios màxims segons tipologia d'ús i zona climàtica.

ESQUEMA INTERVENCIÓ. PAVELLÓ 3

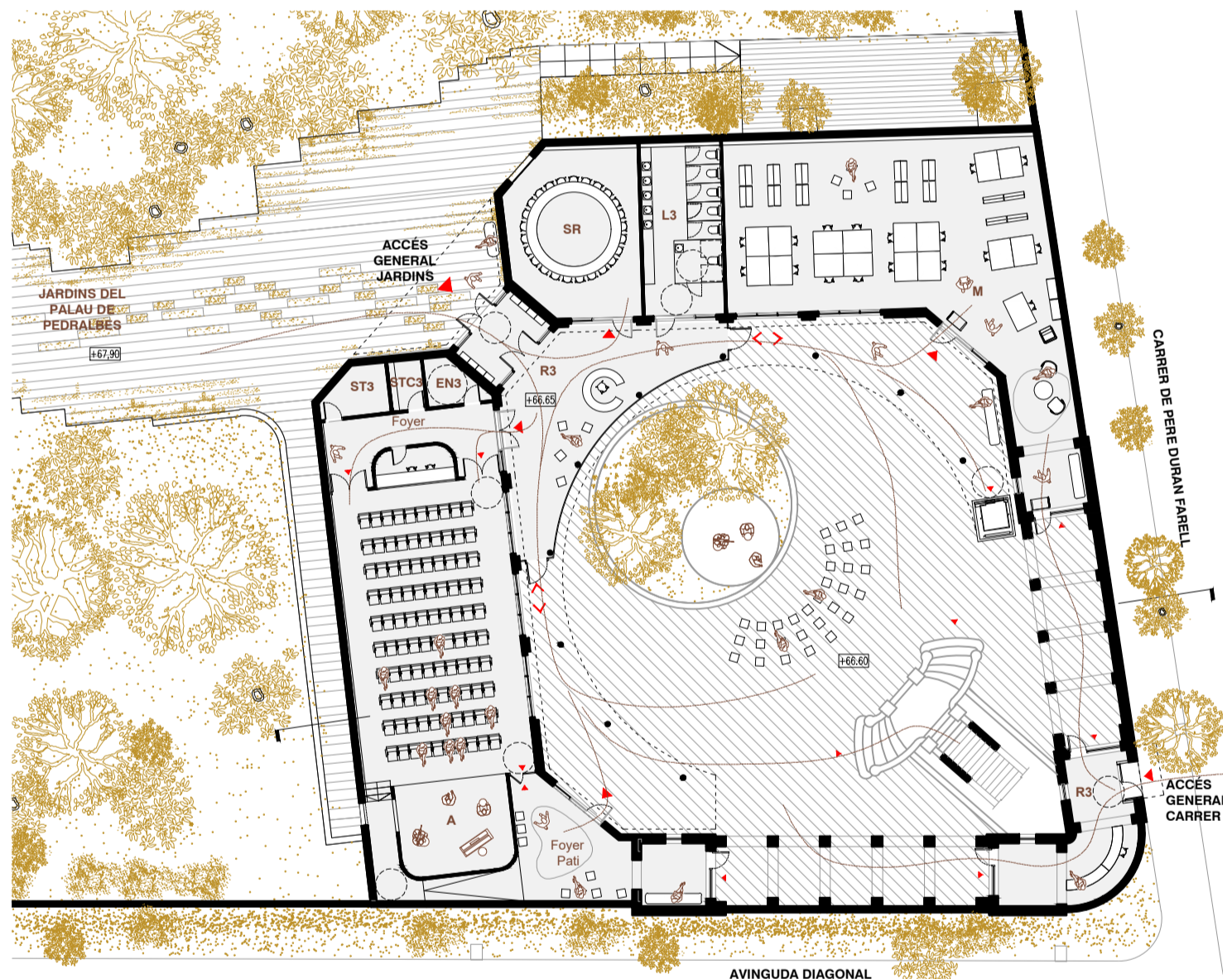
01. Porxo anell central
02. Vestíbul accés cobert
03. Gelosià umbracle
04. Pati jardí circular
05. Consolidació patrimonial



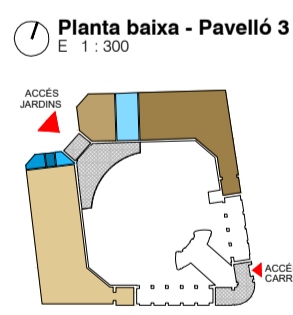
Planta baixa - Pavelló 4
E 1:300



Secció transversal. Pavelló 4
E 1:500



Planta baixa - Pavelló 3
E 1:300



Secció transversal. Pavelló 3
E 1:300



Pavelló 04. Vestíbul d'accés i aules de formació



Pavelló 03. Vestíbul d'accés i pati interior