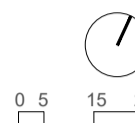


EMPLAÇAMENT

- a1 accés carrer pavelló 4
- a2 accés parc pavelló 4
- a3 accés carrer pavelló 3
- a4 accés parc pavelló 3

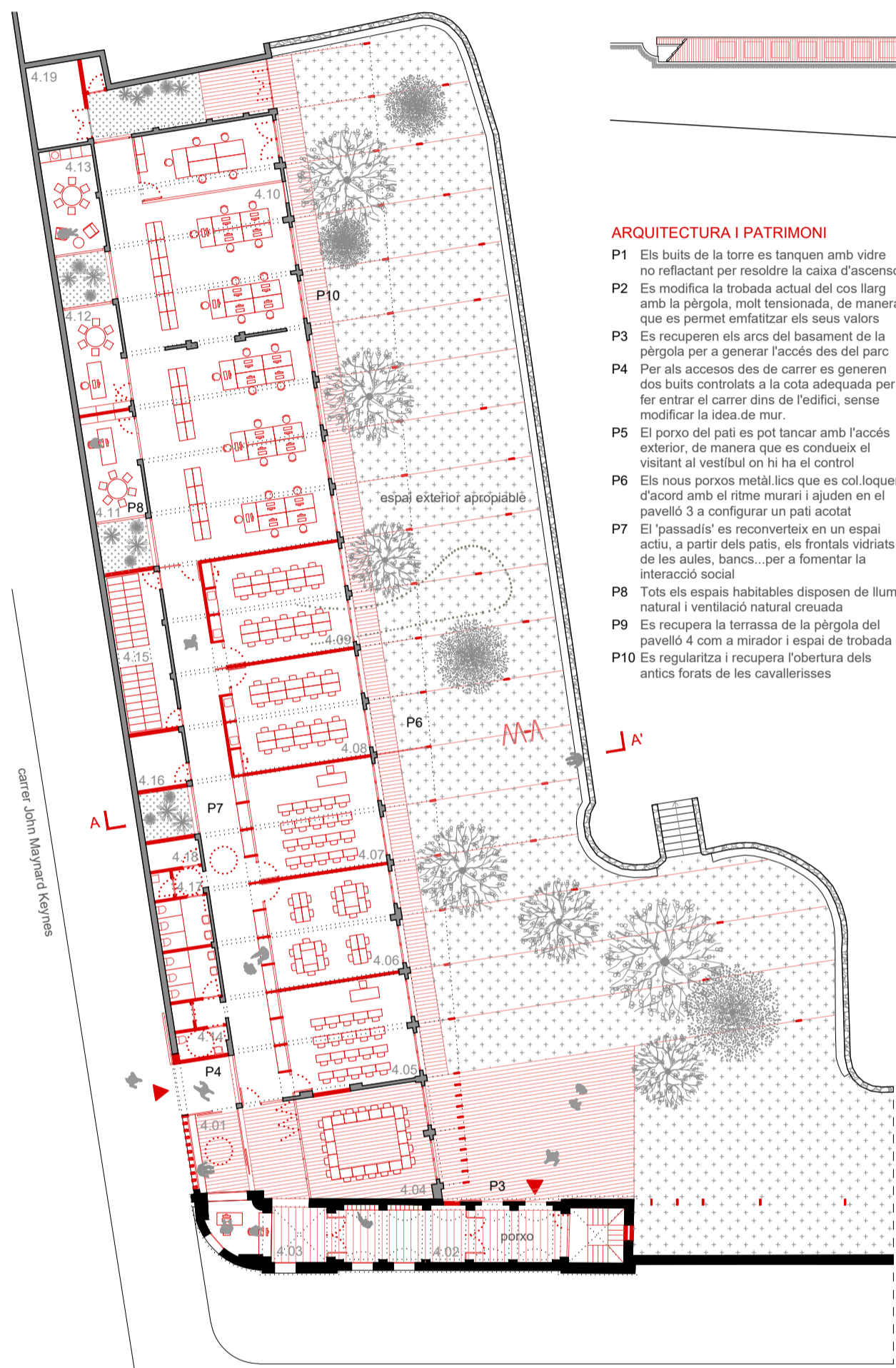
avinguda diagonal



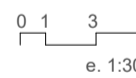
e. 1:1500



Un únic sistema d'elements metàl·lics (estaques) resol les noves estructures dels pavellons i els elements paisatgístics que els relacionen



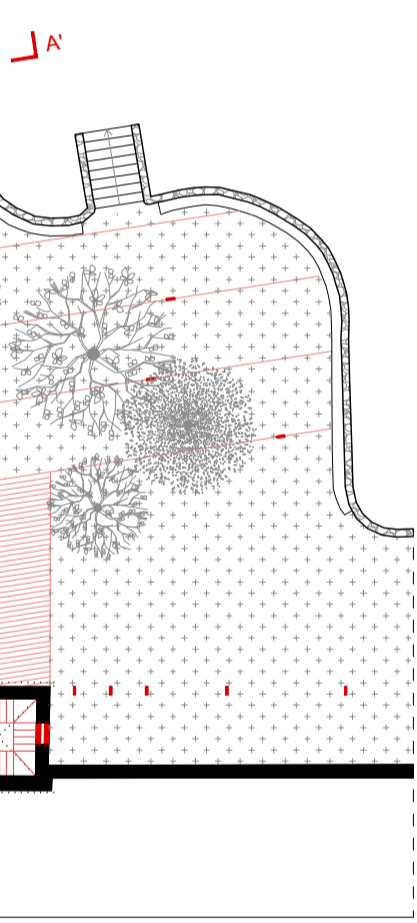
PAVELLÓ 4



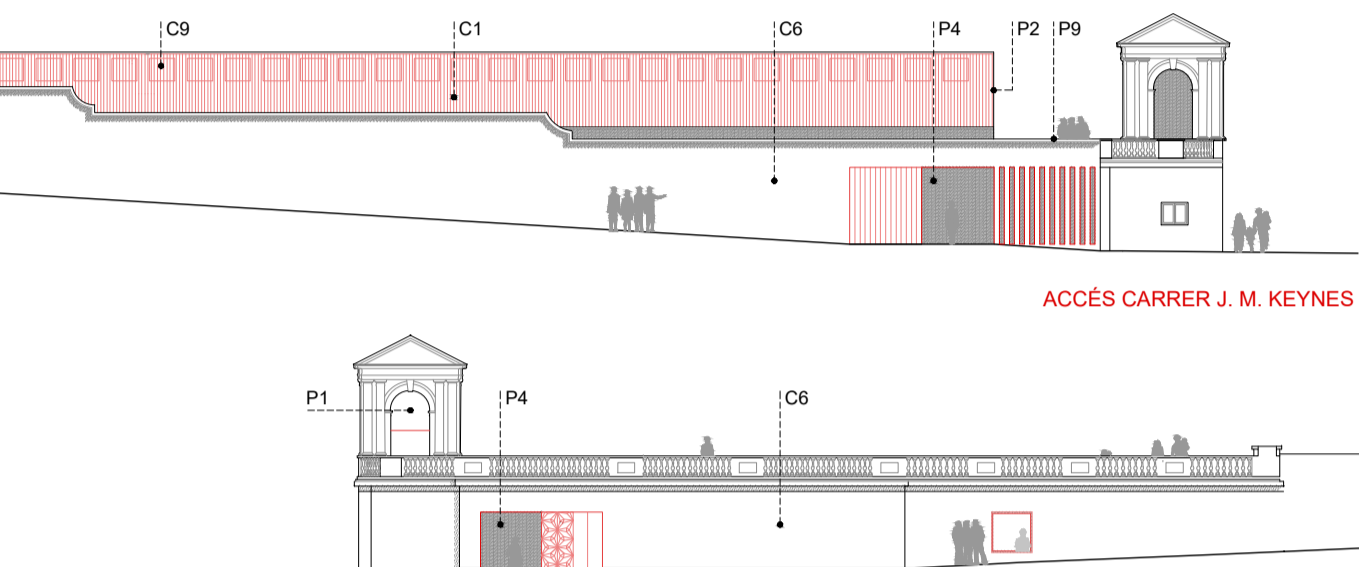
e. 1:300

ARQUITECTURA I PATRIMONI

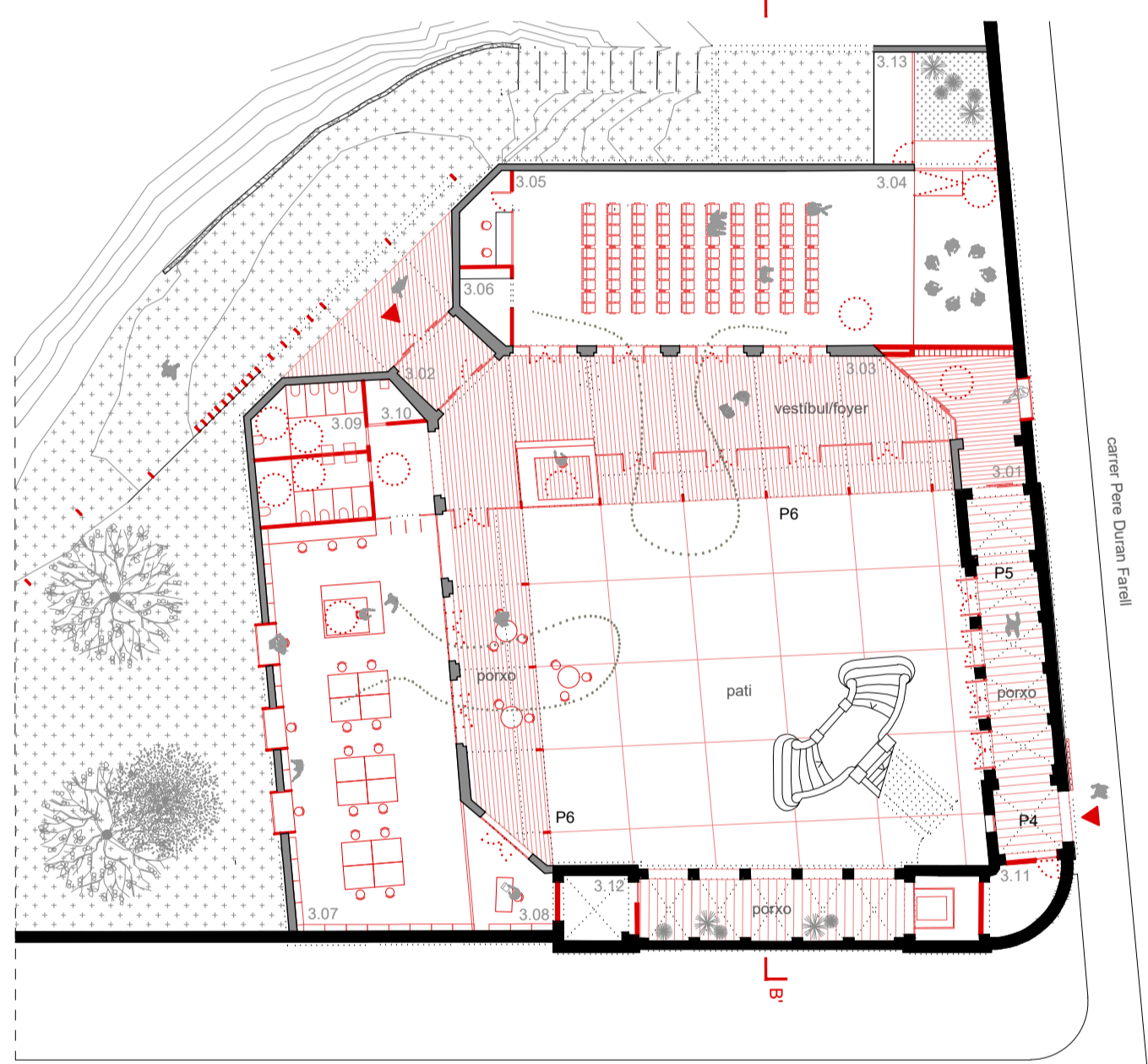
- P1 Els buits de la torre es tanquen amb vidre no reflectant per resoldre la caixa d'ascensor
- P2 Es modifica la trobada actual del cos llarg amb la pèrgola, molt tensionada, de manera que es permeten emfatitzar els seus valors
- P3 Es recuperen els arcs del basament de la pèrgola per a generar l'accés des del parc
- P4 Per als accessos des de carrer es generen dos buits controlats a la cota adequada per fer entrar el carrer dins de l'edifici, sense modificar la idea de mur.
- P5 El porxo del pati es pot tancar amb l'accés exterior, de manera que es condueix el visitant al vestíbul on hi ha el control
- P6 Els nous porxos metàl·lics que es col·loquen d'acord amb el ritme murari i ajuden en el pavelló 3 a configurar un pati acotat
- P7 El 'passadís' es reconverteix en un espai actiu, a partir dels patis, els frontals vidriats de les aules, bancs... per a fomentar la interacció social
- P8 Tots els espais habitables disposen de llum natural i ventilació natural creuada
- P9 Es recupera la terrassa de la pèrgola del pavelló 4 com a mirador i espai de trobada
- P10 Es regularitza i recupera l'obertura dels antics forats de les cavaleries



SECCIÓ AA'

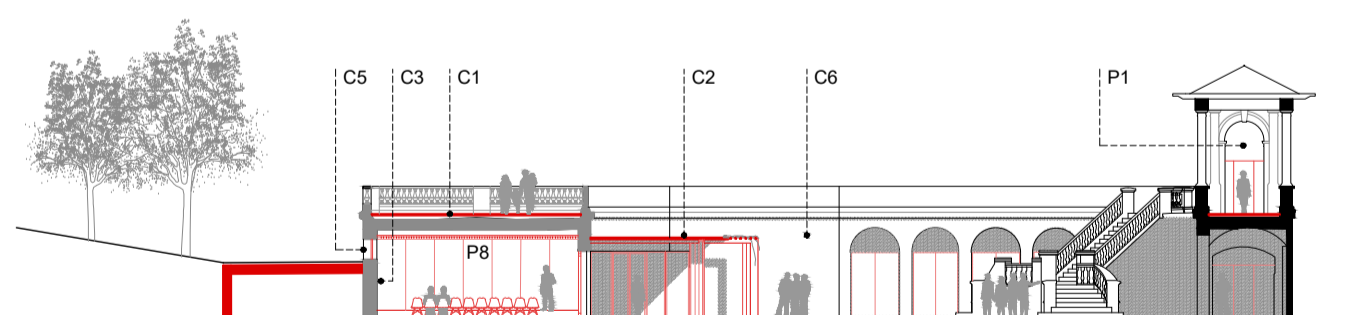


ACCÉS CARRER DURAN FARELL



PAVELLÓ 3

- acte auditori
- només mediateca oberta
- auditori + mediateca
- només pati obert
- sala amb pati
- tot obert



SECCIÓ BB'

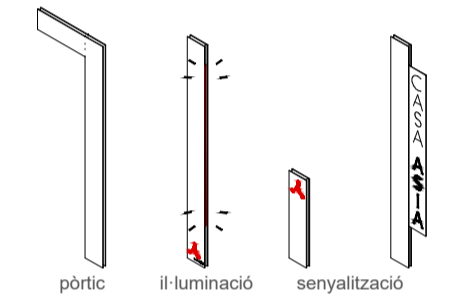
ESTRATÈGIA ARQUITECTÒNICA

Discurs unitari. Edificació i paisatge
El repte del projecte és definir un discurs unitari i estructurant per la nova intervenció en els dos pavellons. I que aquesta intervenció en el construït tingui també una coherència amb la intervenció en el paisatge del parc.

Un únic recurs. Les estaques
La nova intervenció sobre els pavellons s'estructura per mitjà d'un sistema d'elements metàl·lics (a mode d'estaques o puntals) que permeten tant formalitzar les intervencions sobre l'edificat (les noves pèrgoles) com balisar els camins amb l'objectiu de relligar els pavellons, de la mateixa manera que ho fa l'antiga tanca i els pavellons d'accés en el projecte original.

Les estaques-pilar
Els nous puntals com a pilar permeten bastir en els edificis un conjunt de pèrgoles lleugeres, a voltes obertes i a vegades tancades, que solucionen temes funcionals i aspectes ambientals, com el control de l'assolellament als espais interiors.

Les estaques-balisa
Aquests nous puntals s'escampen pel parc, solapant-se amb les traces existents, a mode de fileres que els relacionen. Es formalitzen igual que els pilars de les pèrgoles, i poden ser o bé elements d'il·luminació o de senyalització.



PAVELLÓ 4. El pavelló institucional

Espais d'acollida	
4.01 cancell d'accés des de carrer	12,5m2
4.02 cancell d'accés des del parc	20,1m2
4.03 recepció i espai benvinguda	37,1m2
4.04 sala de reunions/recepcions ampliable	43,1m2
Espais de formació	
4.05 aula de formació genèrica 1	41,5m2
4.06 aula de formació genèrica 2	41,5m2
4.07 aula de formació genèrica 3	41,5m2
4.08 aula de formació plàstica 1 / bambú	45,4m2
4.09 aula de formació plàstica 2 / bambú	45,4m2
Espais administratius	
4.10 espai de treball administratiu (30 p.)	240,0m2
4.11 despatx de gerència	17,4m2
4.12 despatx de direcció general	17,4m2
4.13 espai de descans personal	17,5m2
Espais logístics	
4.14 serveis	25,2m2
4.15 arxiu	25,8m2
4.16 magatzem 1	9,1m2
4.17 espai de neteja	1,7m2
4.18 sala tècnica comunicació	5,1m2
4.19 instal·lacions	16,2m2
superfície útil total pavelló 4	783,5m2
superfície construïda pavelló 4	934,8m2

PAVELLÓ 3. El pavelló cultural

Espais d'acollida	
3.01 cancell d'accés des de carrer	11,2m2
3.02 cancell d'accés des del parc	22,5m2
3.03 recepció/vestíbul/foyer	114,7m2
Auditori	
3.04 sala polivalent	198,5m2
3.05 sala de control	9,2m2
3.06 back-stage / magatzem sala	6,3m2
Mediateca	
3.07 sala de lectura	162,7m2
3.08 videoteca / magatzem	16,4m2
Espais logístics	
3.09 serveis	34,4m2
3.10 neteja	4,1m2
3.11 magatzem 2	9,8m2
3.12 sala tècnica comunicació	8,9m2
3.13 sala tècnica clima	47,8m2
superfície útil pavelló 3	747,7m2
superfície construïda pavelló 3	886,3m2

REHABILITACIÓ ENERGÈTICA

- C1 Rehabilitació energètica cobertes amb solucions ventilades (10 cm aïllament)
- C2 Nou porxo amb estructura metàl·lica i sostre de CLT. Modular i prefabricat. Incorporació verd
- C3 Extrados interior de façanes. Aïllament natural amb fibres de fusta
- C4 Noves fusteries de fusta amb baixa infiltració i vidres tecnològics (baix emissió i control solar)
- C5 La creació de patis, porxos i noves obertures puntuals permet controlar assolellaments i afavorir ventilacions naturals creuades
- C6 Revestiment de façanes amb calç hidràulica i pintures minerals
- C7 El sistema de moduls prefabricats aïllats permet reduir el volum final a climatitzar
- C8 Nova solera aïllada i impermeabilitzada
- C9 Plaques solars fotovoltaïques



Els espais interiors, amb elements de fusta, emplanats blancs, els cromatismes, els patis vegetals... dialoguen amb elements de les arquitectures tradicionals asiàtiques



En el pavelló 3, el nou entramat metàl·lic reconfigura pati construït una nova plaça porxada, on el nou completa l'existent, resolent les connexions funcionals i les noves sol·licitacions ambientals