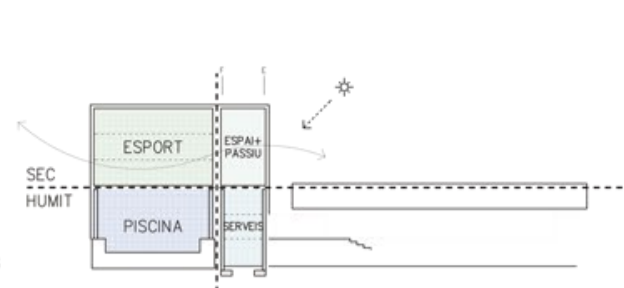


Estratègia projectual

S'implanta el nou volum respectant les lògiques estructurals i materials existents. Una clara organització estructural dona resposta als requeriments espacials, de circulació i de confort de cada bloc programàtic. El sòcol s'estén per generar una illa d'equipaments: un àmbit ciutadà saludable, energèticament positiu i refugi climàtic.

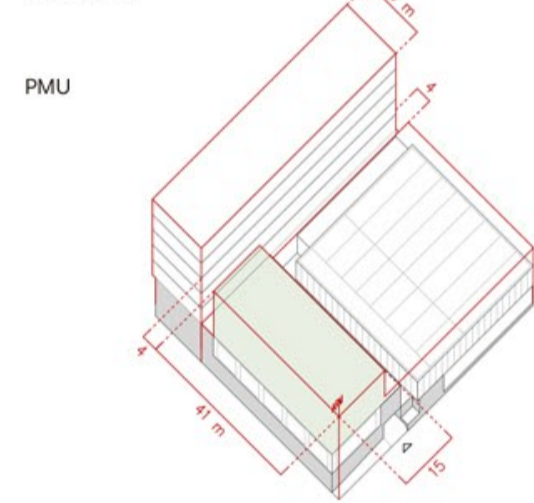
Nous Espais+ s'encadenen a les circulacions per absorbir activitats complementàries a l'esport, escenes derivades de les quotidianitats contemporànies amb l'objectiu de contribuir a la correcta conciliació laboral-social-familiar i saludable. Espais passius que es converteixen en el motor del CEM La Marina.



Modificació del Gàlib

El PMU actual no respecta els codis de l'Article 264 sobre la futura residència a efectes d'il·luminació i insolació. Genera visuals violentes sobre els espais residencials.

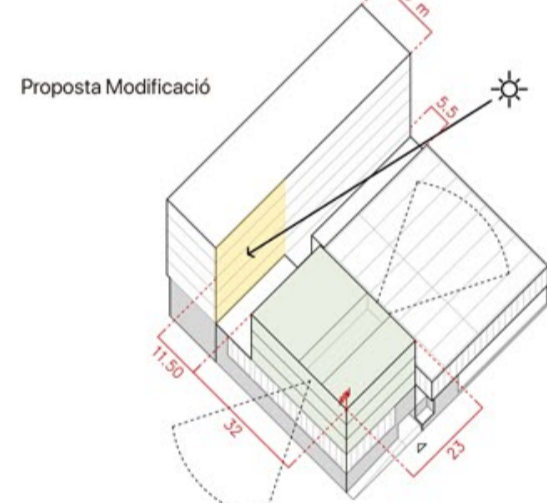
La modificació amplia la distància de separació, garantint una correcta il·luminació i insolació, garantint una distància major a 10 m en edificis de PB+4P contemplada per la normativa.



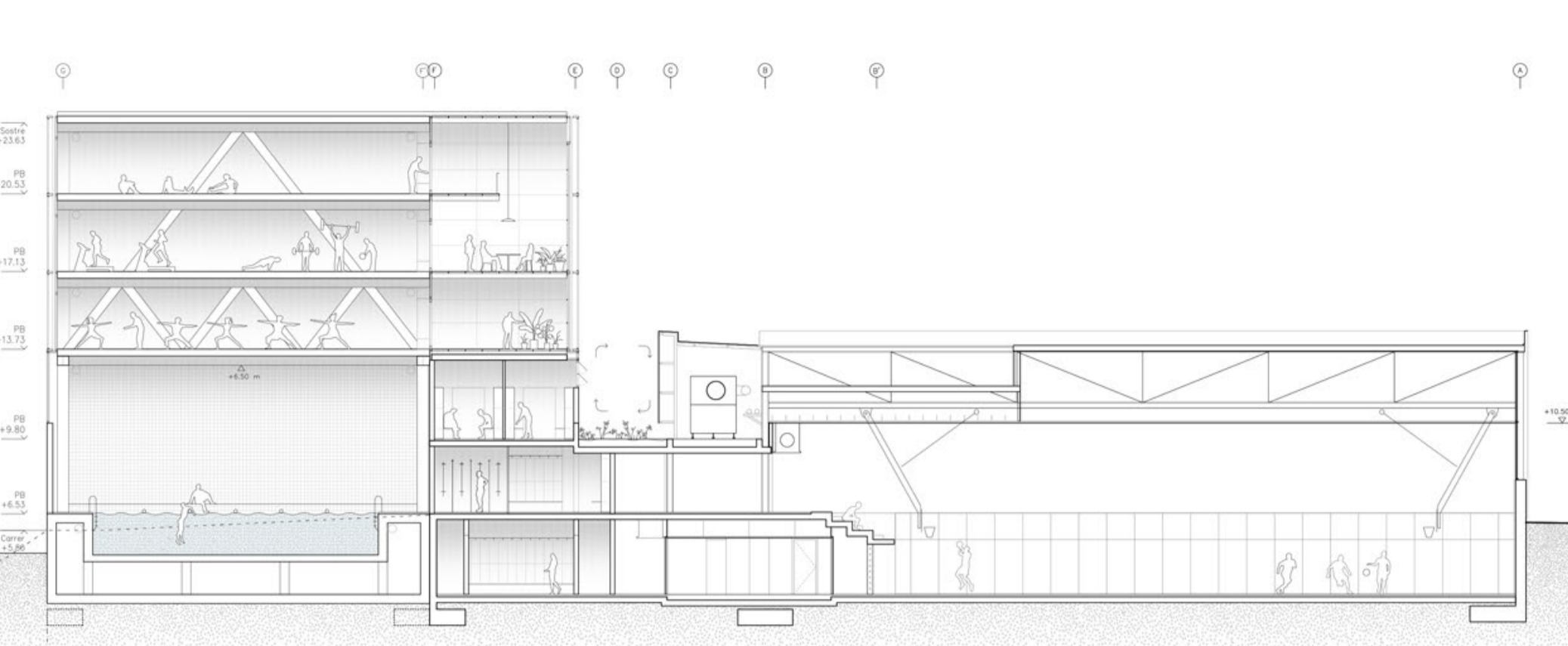
Volumetria Resultant

La separació es compensa creixent en la direcció perpendicular, fins a 23 m, per tal d'encabir tot el programa de circulacions en continuïtat vertical de forma coherent i millorar el comportament passiu de la futura edificació.

La modificació també permet donar coherència estructural al gàlib requerit en la piscina (+16.50).

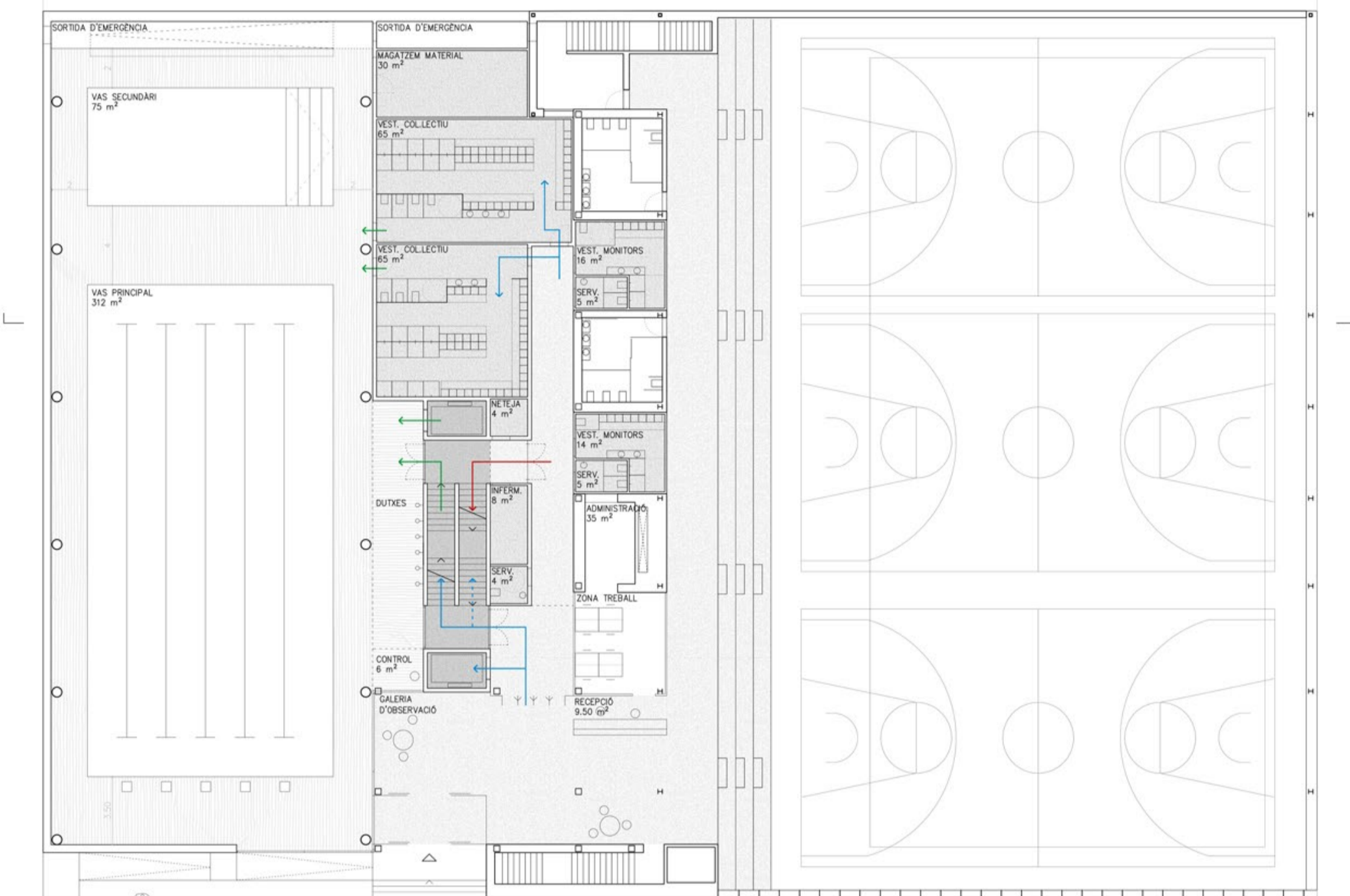


El CEM i el Pavelló



Secció Transversal [A-A']

E: 1:250



Planta Baixa

1:250

Envolupants



Detall Alçat Façana Nord

E: 1:100

Detall Alçat Façana Sud

E: 1:100

- 01 - Sòcol. Prefabricat formigó. Antivandàlic.
- 02 - Fusteria d'Alumini reciclat Piscina. Situades a > 3.00.
- 03 - Envolupant continuu: Sub-Estructura de Façana resistent a la intempèrie i xarxa de protecció i ombreig. Perfil vertical de suport. Element horitzontal per accés manteniment i neteja.
- 04 - Fusteria practicable amb acabat d'alumini reciclat resistent a la intempèrie en la cara exterior.
- 05 - Panell opac resistent a la intempèrie. Compliment CTE-DBI entre Sectors.

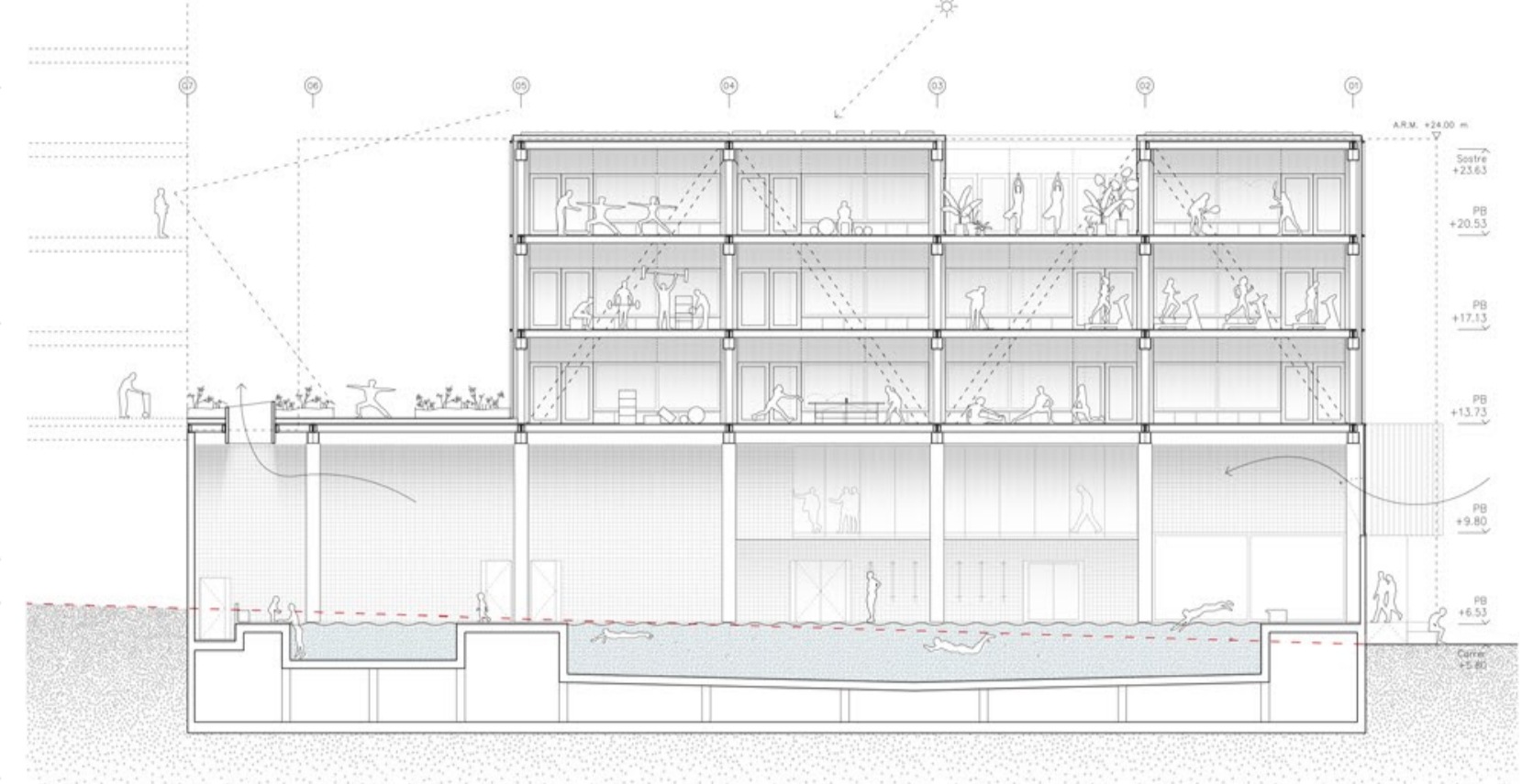
- 01 - Espais nous a cota de forjat existent.
- 02 - Façana opaca vestuaris. Zona dutxes.
- 03 - Envolupant continuu: Sub-Estructura de Façana resistent a la intempèrie i xarxa de protecció i ombreig. Perfil vertical de suport. Element horitzontal per accés manteniment i neteja.
- 04 - Envolupant Espai+ Sub-estructura metàl·lica de finestres corredisses amb policarbonat ondulat de fàcil manteniment.
- 05 - Façana interior de fusteries de fusta i panell acústic (Aïllament > CTE).

Instal·lacions i Serveis



Planta -1. Vestuaris complementaris i Instal·lacions Piscina

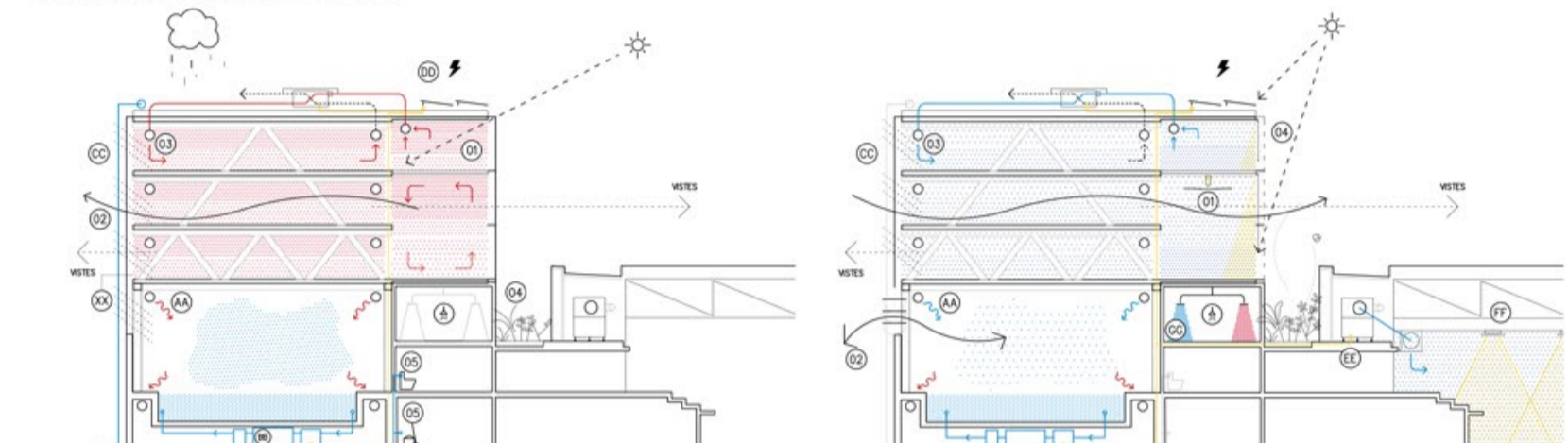
Espais interiors



Secció Transversal [B-B']

E: 1:250

Comportament bioclimàtic



Comportament Bioclimàtic Hivern

- 01 - Atri Captador Bioclimàtic (Espai+)
- 02 - Ventilació Natural Creuada (Aire pretractat)
- 03 - Renovació a través de climatitzadora. Aire Pre-Tractat Passivament. Filtres en episodis de contaminació.
- 04 - Jardí en Coberta Enjardinada. Foment de la Biodiversitat (Criteris IDEEU)
- 05 - Aigües Pluvials per neteja i inodoros.

Sistemes Actius i Reducció de Consums.

- AA - Deshumidificació Top-Down. Amb Recuperador.
- BB - Filtres ceràmics aigua.
- CC - Il·luminació - Manteniment.
- DD - Producció Fotovoltaica.
- XX - Envolupant Espais Esportius Aïllada superant criteris CTE

Comportament Bioclimàtic Estiu

- 01 - Umbracle i Ràfec (Espai+) Moviment d'aire amb ventiladors sostre.
- 02 - Ventilació Natural Creuada. NORD - SUD. Sales Activitats Longitudinal a través del llumari Piscina.
- 03 - Renovació a través de climatitzadora. T°C Aire Atri < T°C A. Exterior Filtratge per episodis de contaminació.
- 04 - Obertura 100% Façana + Proteccions Solars Interiors.

Sistemes Actius i Reducció de Consums.

- EE - Sobredimensionament Fotovoltaica per Cedir Energia.
- FF - Il·luminació LED d'Alta Eficiència.
- GG - Sistema Combinat de Producció ACS Bomba de Calor + Solar Tèrmica (Reducir treball compressor).

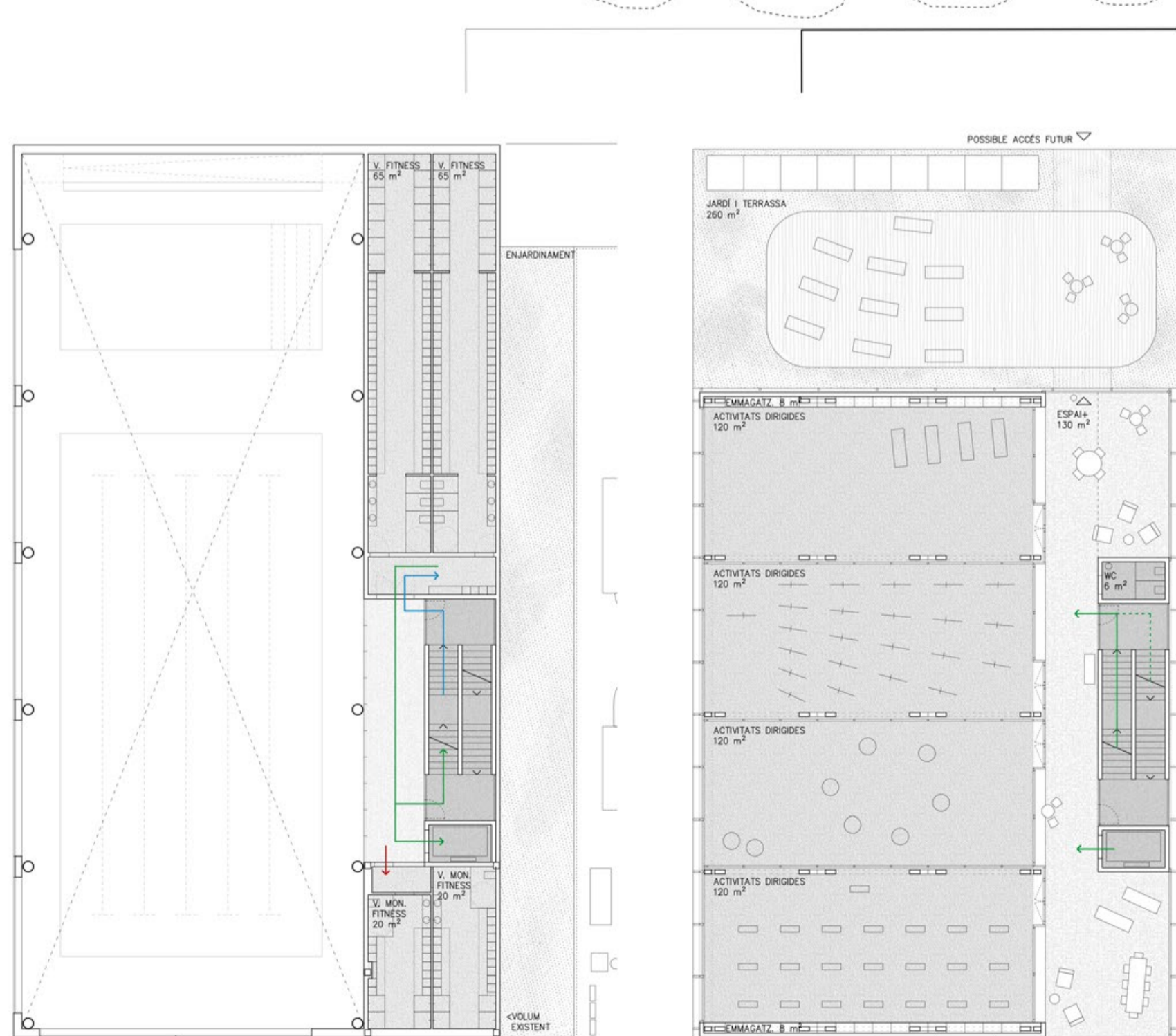
Programa: circulacions usos i superfícies.

Plantes Centre Esportiu Municipal

PLANTA COBERTA	120
S. Tècnica	240
S. Vegetal	190
PLANTA QUARTA	240
Sala Activitats	120
Sala Activitats II	120
Pati - Solarium	16
Magatzems	16
Espai+	8
Serveis	105
Nucli	50
PLANTA TERCERA	495
Sala Fitness	105
Espai+	8
Magatzem	50
PLANTA SEGONA	480
Sala Activitats	120
Sala 01	120
Sala 02	120
Sala 03	120
Sala 04	120
Magatzems	16
Espai+	130
Serveis	6
Nucli	50
PLANTA PRIMERA	130
Vestuaris	50
Ves. Monitors	30
Galeria Obs. CEM	50
Nucli	30
PLANTA BAIXA	35
Administració	9
Recepció	57
Nucli	125
Vestuaris	20
Mascos i Piscina	700
Dutxes	8
Magatzem	30
PLANTA SOTERRANI	75
Vestuaris	75
Familiars	
Grup	
Ves. Personal	32
Instal·lacions	508
Magatzems	24

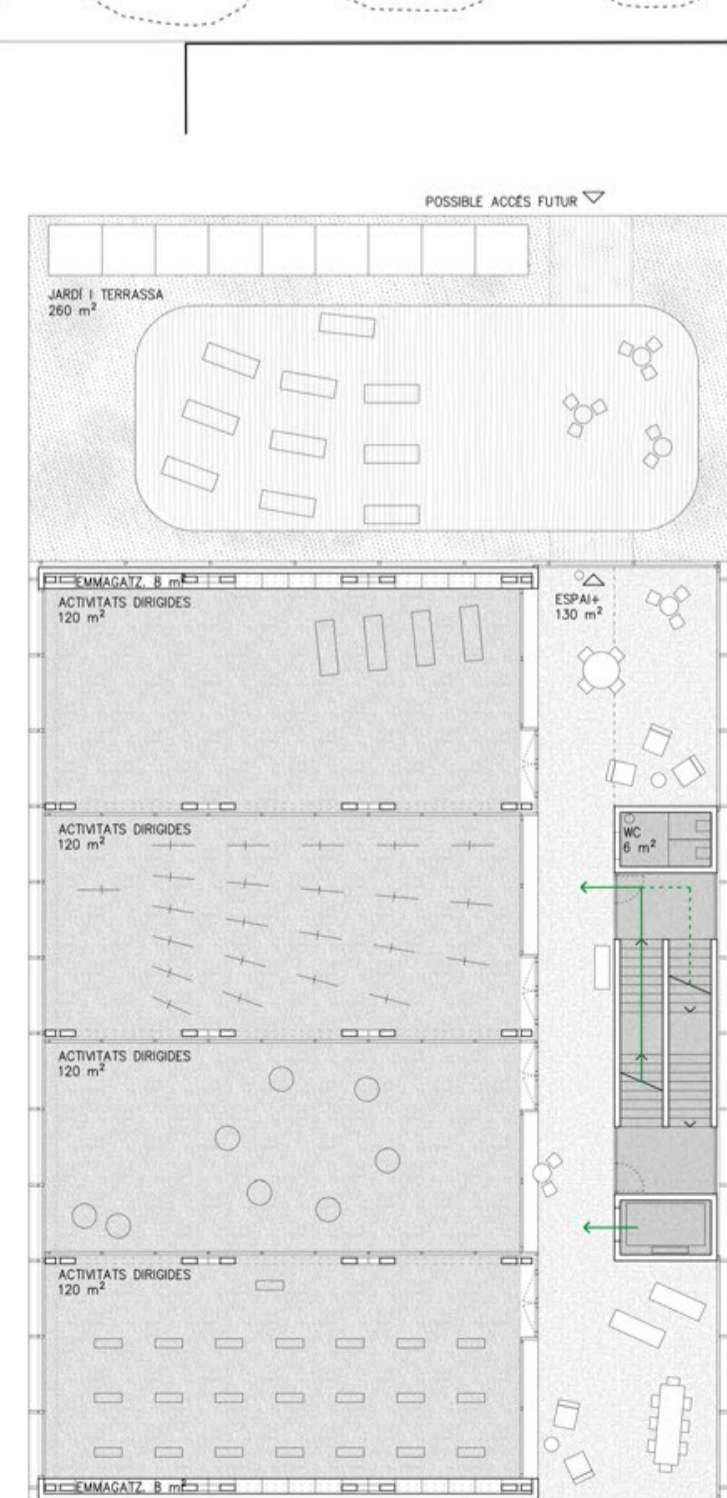
S. CONSTRUÏDA	
TOTJ	4493
S. Obra Nova	4240
S. Reforma	253

Cr. Usuaris Bruta	
Cr. Usuaris Neta	
Cr. Asc. Piscina Brut	
Cr. Asc. Piscina Net	



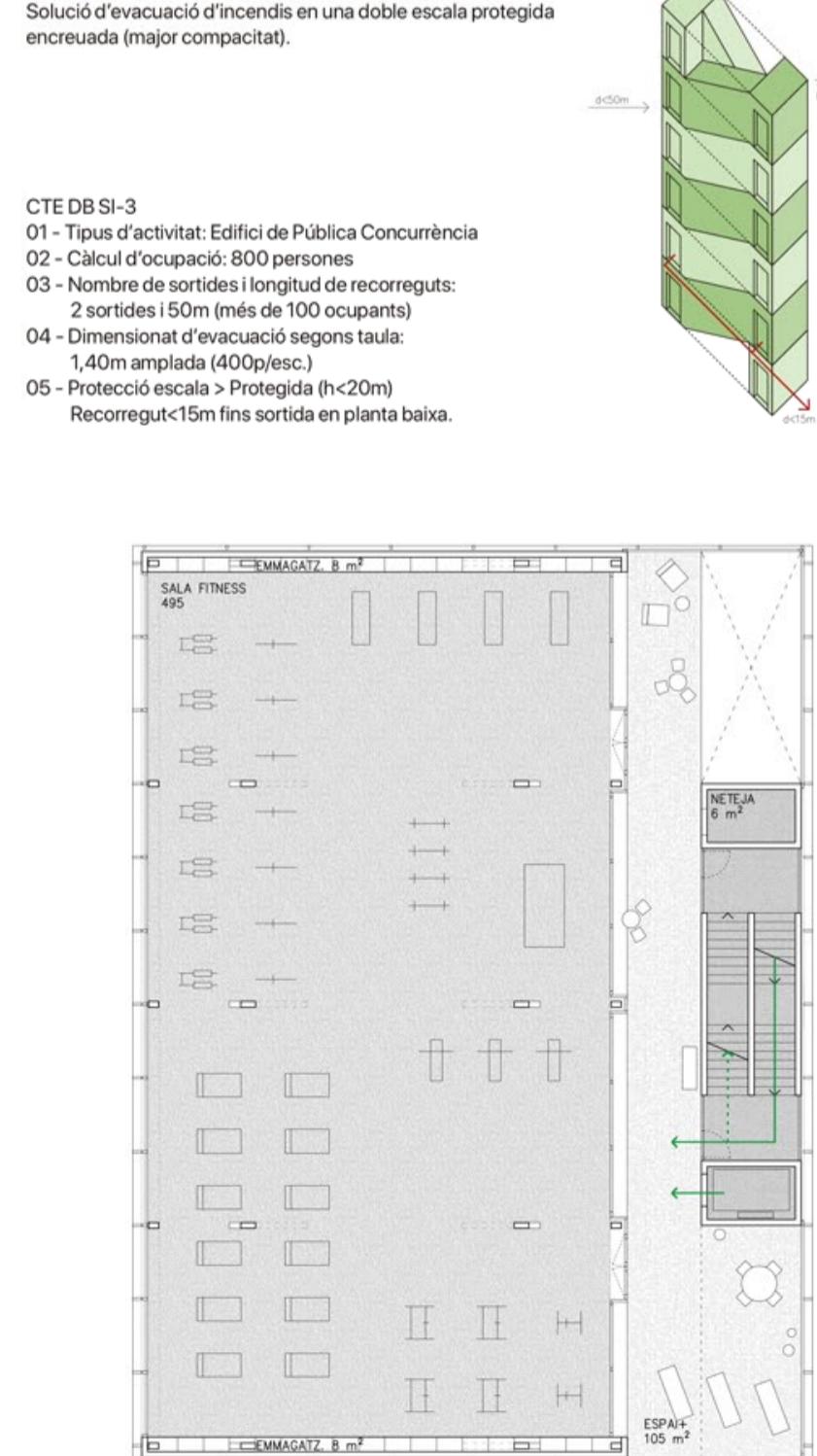
Planta +1. Vestuaris

1:250



Planta +2. Sala d'Activitats

1:250

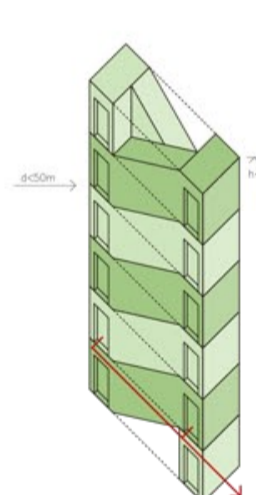


Planta +3. Sala Fitness

1:250

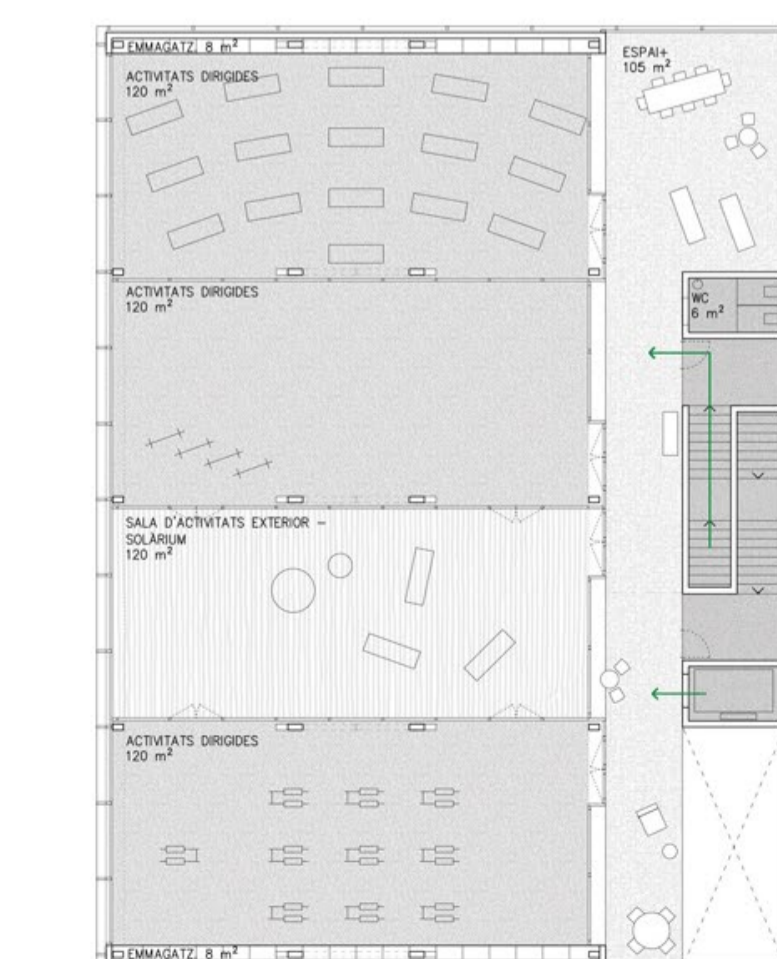
Estructura

Solució d'evacuació d'incendis en una doble escala protegida encreuada (major compactat).



L'estructura assoleix la màxima funcionalitat i el repete en sostenibilitat.

- 01 - Contenció i Soterrani: Formigó.
- 02 - Plats prefabricats de Formigó (àrids reciclats).
- 03 - Perics triangulats de Fusta cada 7,50m. Bigues: Reducció de la llum (eix transversal). Gelosia: Màxim treball a compressió.
- 04 - Plagues nervades prefabricades de Fusta tipus Lignatur.
- 05 - Rigidització Cara Nord: Diagonals
- 06 - Rigidització Cara Sud: Trava mitjançant Nucli, Murs i Forjats
- 6.1 - Estructura CLT Vestuaris: Recotxa sobre l'existent.
- 6.2 - Nucli Circulacions: CLT + Aïllament foc cara exterior.



Planta +4. Sala Activitats i Solarium / Terrassa

1:250



Imatge interior de la piscina des de la platja del Vas Principal.



Imatge interior des de l'Espai+, connectant tots els espais del CEM. A l'esquerra, la sala de fitness, mostrant la il·luminació indirecta de nord.