

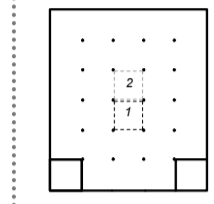
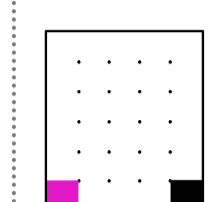
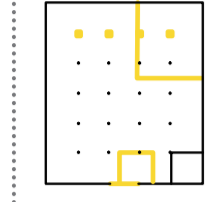
Estratègia urbana

Es proposa una Nau Shield oberta a l'entorn i al barri, un edifici que recuperi el paper de centralitat social i cultural que ha tingut en els darrers anys. Així, es proposa entendre l'edifici com una prolongació coberta de la plaça de la xemeneia, epicentre dinàmic i permeable del conjunt de La Escocesa. L'estreta relació proposada entre els espais exteriors i la nova

plaça coberta amplien l'espai d'accés públic i en maximitzen la flexibilitat i oportunitats d'ús. Es proposen dos accessos en PB, un des del carrer d'accés i l'altre des de la plaça. Imaginem uns espais exteriors verificats i amb estructures per a la socialització i el cultiu que s'escampen també entre l'interior i l'exterior de l'edifici i ajuden a estendre l'activitat del Foodlab a tot el conjunt.

Estratègia arquitectònica i patrimonial: contenidor i contingut

Contenidor



Netejar i recuperar la diafanitat

Es neteja l'interior de la nau d'elements afegits per alliberar l'espai original i recuperar el caràcter diafan de l'espai. S'alliberen els pilars de fosa recoberts d'obra de fàbrica. Es recupera el ritme d'obertures original. Es millora la permeabilitat amb la futura plaça.

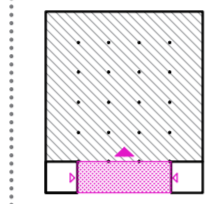
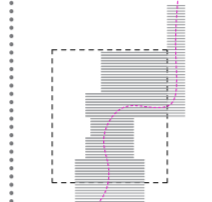
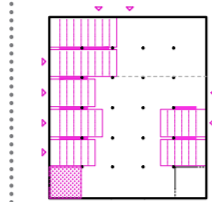
Respectar l'espaiabilitat

Es concentra un nou nucli de serveis, ascensor, muntacàrregues i pujada d'instal·lacions (elements permanents), en un racó oposat i simètric al nucli existent per mantenir la nau el màxim flexible, sense afectar els elements estructurals de valor patrimonial i permetent canvis funcionals. La compartimentació serà lleugera i reversible.

Entrada de llum a l'interior

Es proposa una intervenció amb mínima afectació patrimonial per aconseguir entrada de llum natural al cor de l'edifici. La substracció d'un mòdul del forjat de planta baixa (1) i de dos en el forjat planta 1 (2) deixen passar la llum del llumari a nord que s'obre a la coberta.

Contingut



PB, disposició del programa en relació al seu accés des de l'exterior

Sistema de compartimentació

Es proposa un sistema de compartimentació modular basat en l'addició de cruïlles d'estructura de fusta de pi que permeten flexibilitat de creixement per adaptar-se al programa. Entre espais s'hi ubiquen armaris que permeten preservar els pilars de fosa alliberats.

"La plaça" oberta a l'exterior

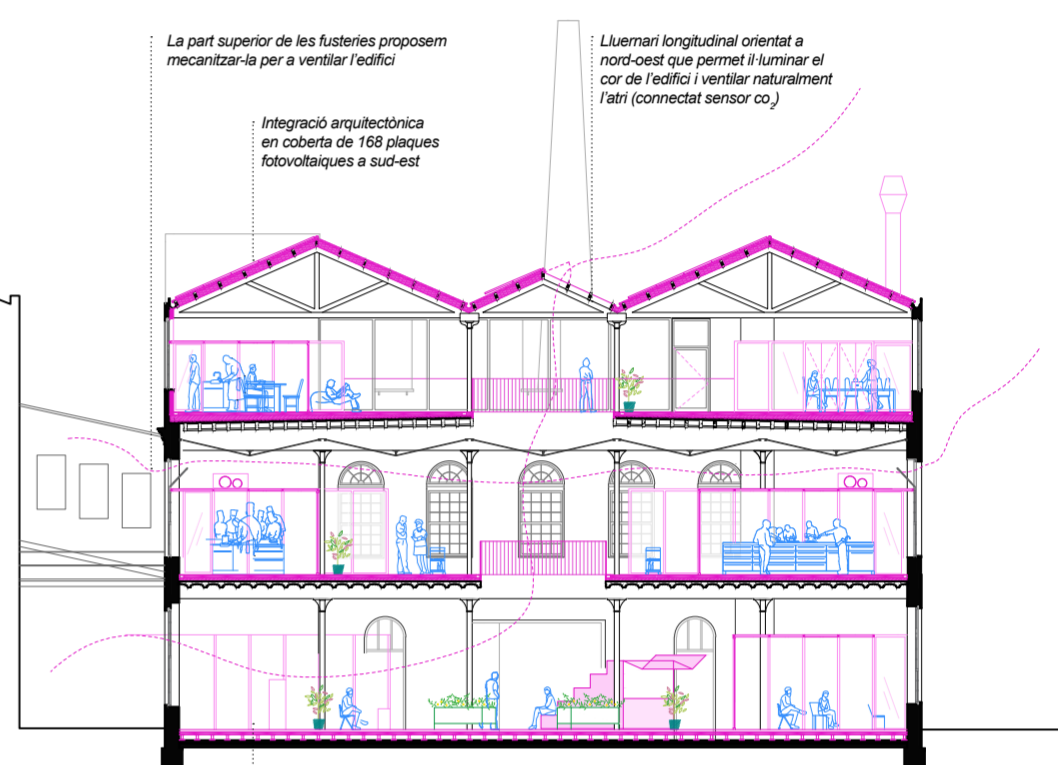
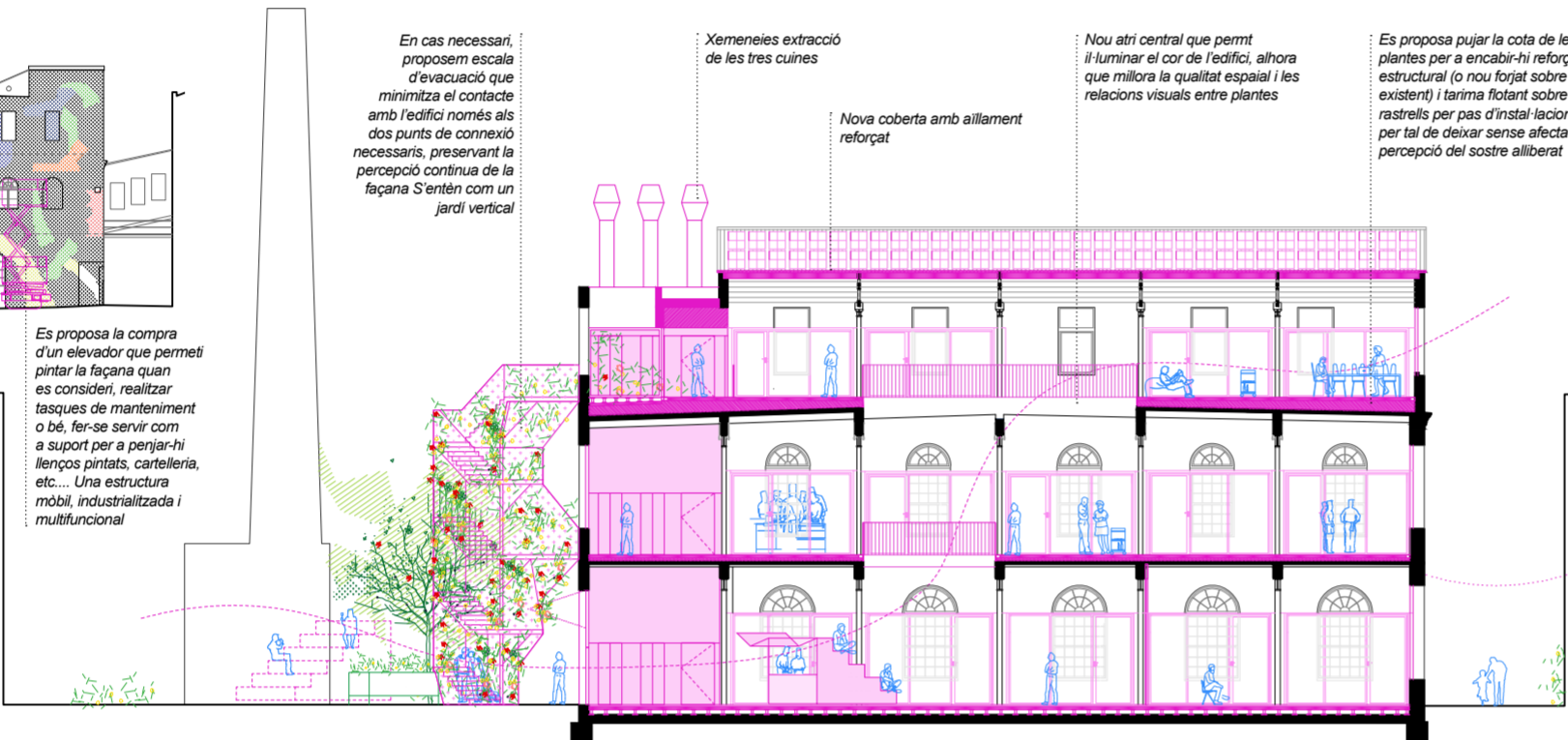
S'entén com un espai climatitzat diafan interior-exterior. Disposa de dos accessos, un al passatge i l'altre a la plaça. Com si d'un carrer cobert es tractés, està dinamitzada pel programa. Els grab&go-grada esdevenen activadors mòbils. La sala d'actes s'hi pot integrar.

Organització de la privacitat

A les plantes pis s'organitza la privacitat del programa determinant un gran espai de replà d'ús públic amb caràcter de balcó sobre la plaça entre els ascensors i l'escala. A partir d'aquí, i passant un control d'accés, es pot entrar al programa semi-públic (pis 1) i privat (pis 2).

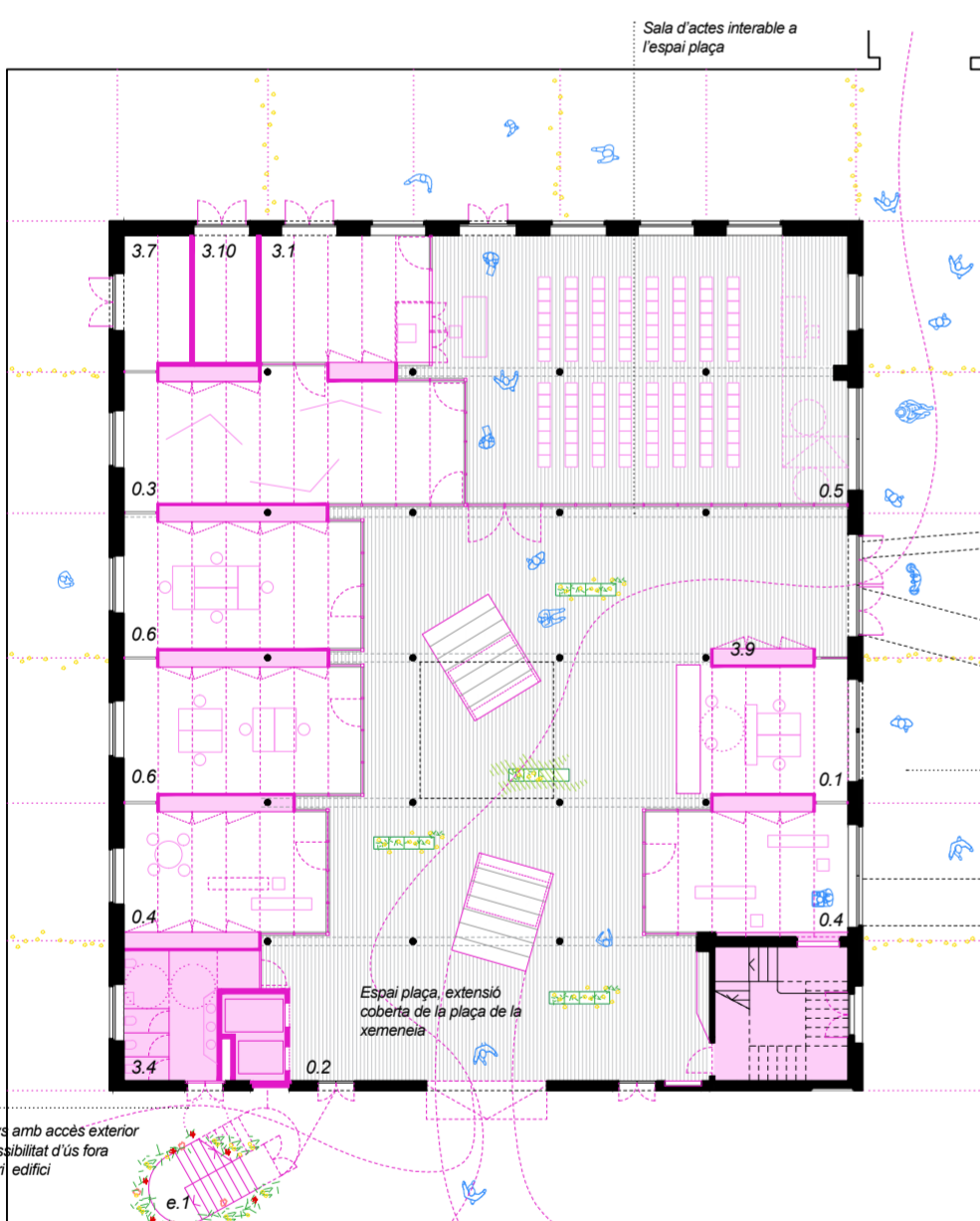


Imatge de la planta baixa



S1 Secció longitudinal E: 1/250

S2 Secció transversal E: 1/250



Planta Baixa E: 1/250

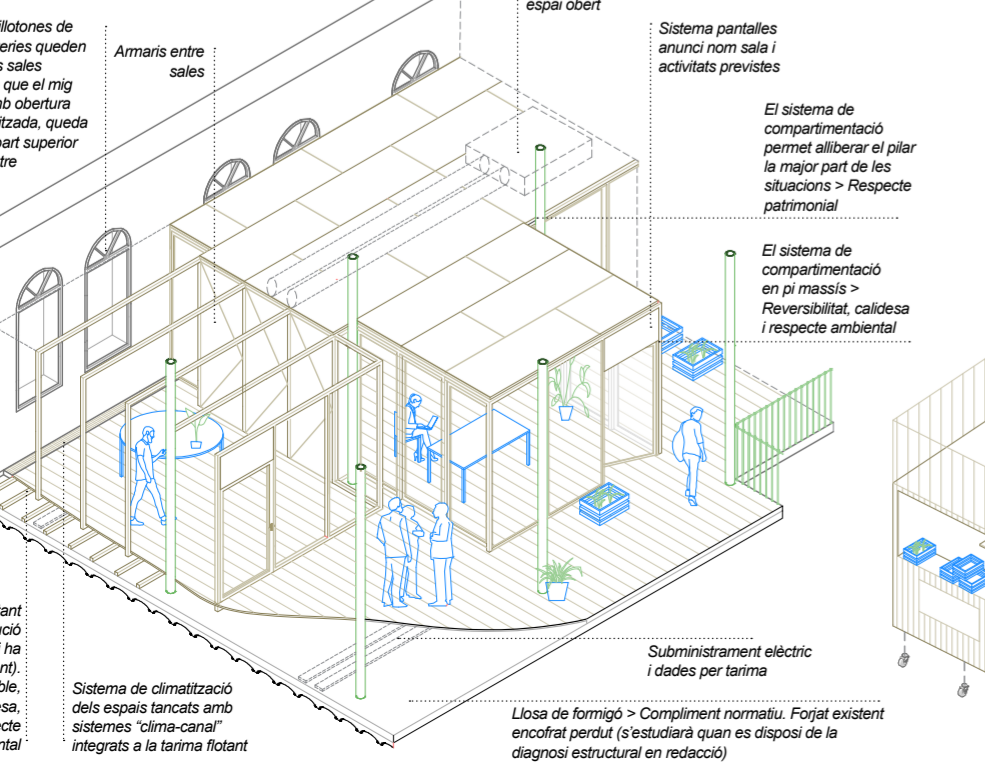
Planta Primera E: 1/250

Planta Segona E: 1/250

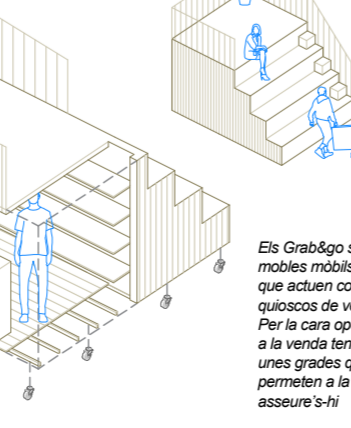
PROGRAMA Foodlab. Total superfícies útils 1.889,5m²

0 Espais públics	
0.1 Recepció i back office	24,5m ²
0.2 Plaça i Grab&Go	247,0m ²
0.3 Sala exposicions	50,0m ²
0.4 Espais corporatius	(2x32,0m ²) 64,0m ²
0.5 Auditori versàtil	120,0m ²
0.6 Aules de formació	(2x36,5m ²) 73,0m ²
1 Espais semiprivats us comú	
1.1 Àrea taller	46,0m ²
1.2 Media kitchen	46,0m ²
1.3.1 Kitchen lab	40,0m ²
1.3.2 Kitchen unit	30,0m ²
1.3.3 Sala de tast	26,0m ²
1.4 Office	34,0m ²
1.5 Zona de networking	220,5m ²
1.6 Sala de reunions	(2x26,0m ²) 52,0m ²
1.7 Vestíbul àrea	66,0m ²
2 Espais privats	
2.1 Zona de treball start up	365,0m ²
2.1.1 Sala de reunions	(20 i 24m ²) 44,0m ²
2.1.2 Cabina	(2x4,5m ²) 9,0m ²
2.2 Oficina staff	37,0m ²
2.3 Vestíbul àrea	35,5m ²
2.4 Terrassa	32,5m ²
3 Espais servidors	
3.1 Magatzem brut (en armaris i pb i p2)	60,0m ²
3.2 Magatzem aliments	27,5m ²
3.3 Magatzem residus	13,5m ²
3.4 WC	(3x15,5m ²) 46,5m ²
3.5 Vestidors	(2x12,0m ²) 24,0m ²
3.6 Espai neteja	4,0m ²
3.7 ET	10,0m ²
3.8 Rack	11,0m ²
3.9 Contadors	3,0m ²
3.10 Distribució	10,0m ²
3.11. Local tècnic	18,0m ²

Sistema de compartimentació modular i agregatiu



Grab&Go



Imatge de la planta primera