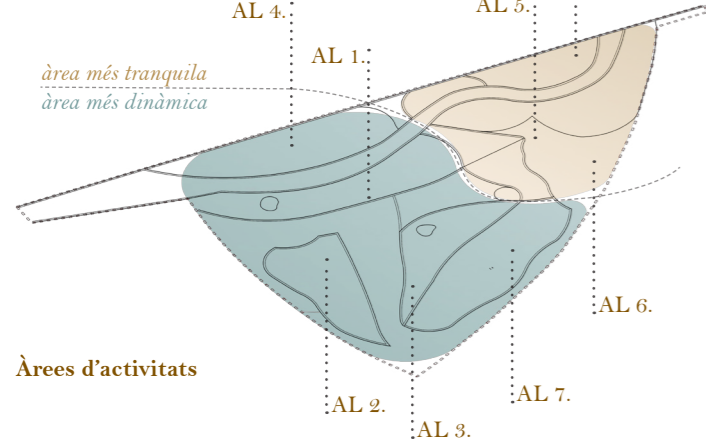


# JATSZOTER.BCN



Figuras a la orilla del mar  
Pablo Picasso



## Àrees d'activitats

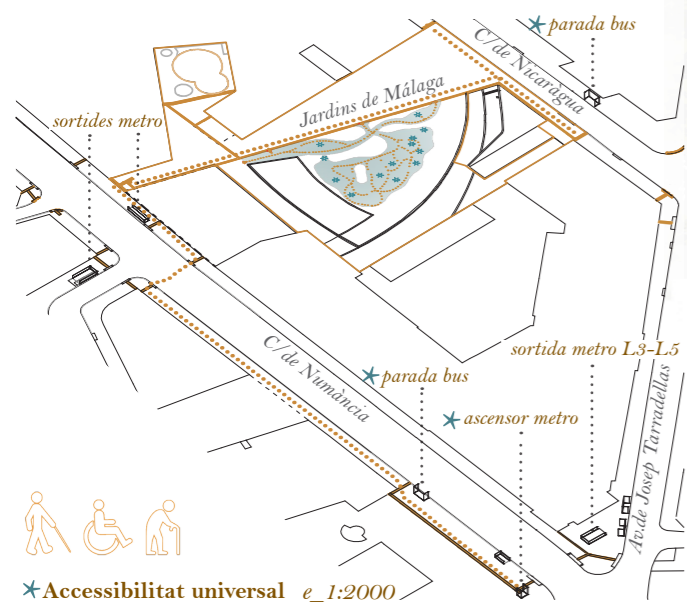
### VALORACIÓ APROXIMADA

AL 1. Lliscar, gronxar-se, enfil·lar-se, saltar	46.130 €
AL 2. Balancejar-se, fer equilibri, sentir vertigen	21.700 €
AL 3. Córrer i rodar, alliberar energia	19.520 €
AL 4. Jocs amb regles	6.000 €
AL 5. Estructuració, construcció, modificació	49.000 €
AL 6. Interpretar rols	2.000 €
AL 7. Jocs simbòlics	60.000 €
AL 8. Trobar-se, relaxar-se	50.000 €

Cost urbanització	548.900 €
<b>COST GLOBAL PEC s. IVA</b>	<b>803.250 €</b>

### ★ Jocs accessibles

- Criteri 1.* Proposta jocs creatius - reptes pel desenvolupament saludable infantil
- Criteri 2.* Espai físic divers, estimulante, versàtil, connectat i amb accessibilitat
- Criteri 3.* Espais de joc inclusius per edats, gèneres, orígens i diferents capacitats
- Criteri 4.* Contacte amb la natura, el verd i el joc amb l'aigua i la sorra
- Criteri 5.* Joc compartit, inter-generacional i col·laboratiu
- Criteri 6.* Lloc de trobada i convivència comunitària
- Criteri 7.* Ecosistemes lúdics i entorn segur i jugable



★ Accessibilitat universal e\_1:2000

## EVOLUCIÓ E INNOVACIÓ A L'ESPAI PÚBLIC A BARCELONA

### L'EXPERIÈNCIA LUDICA, ESSENCIAL PER AL DESENVOLUPAMENT SENSORIAL I MOTRIU DE TOTHOM

La consideració de l'espai lúdic com un espai on cuidar del benestar i el gaudi de les persones, especialment dels nens, obre un nou camí d'experimentació que veu el disseny de l'espai públic com a una oportunitat per renovar-ne el significat i la funcionalitat en termes socials, culturals i ambientals; no es tracta per tant de complir les normatives específiques d'urbanització o d'ús, sinó de crear un "teatre total" d'experiències per a la gent. Amb aquestes premisses, la proposta s'inspira a una obra de l'autor malagueny Pablo Picasso, "figuras a la orilla del mar", introduint en el disseny múltiples relacions entre l'espai, l'art, la natura i la cultura.



**AL1.** Augment de l'eficiència dels sistemes immunològic, reducció de l'estrès i de la depressió, augment de la facilitat de moviment, coordinació, agilitat, equilibri i flexibilitat. *Elements proposats:* gronxadors inclusius, tobogans, jumpers, elements per escalada.

**AL2.** L'equilibri connecta tots els nostres sistemes de referència: estabilitza el cap, controla la postura i coordina els moviments. Desenvolupant aquests jocs, es posen en marxa processos dinàmics de pensament i sensibilitat sensorial, organitzant-los conjuntament per adaptar-se a situacions canviants. *Elements proposats:* xarxa per trepar accessible, hangouts, zancos

**AL3.** Aquests jocs contribueixen a un desenvolupament físic saludable i tenen efectes positius sobre la destresa i la capacitat per avaluar els riscos. *Elements proposats:* carrouzels i giratori accessibles e inclusius, espai per córrer.

**AL4.** Aquests jocs contribueixen al desenvolupament de la "fase social" en que es viu la relació amb els altres. *Elements*

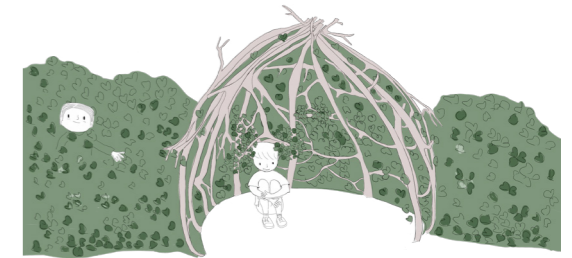
*proposats:* en aquesta àrea els usuaris interactuen amb la superfície tractada com a suport didàctic on s'introdueix el tema de l'aigua com a recurs valuós a respectar. Aquests jocs requereixen la capacitat de compartir i respectar determinades regles de socialització.

**AL5.** L'espai no dicta les regles del joc, sinó que ofereix als usuaris l'oportunitat de jugar de manera autònoma, deixant la llibertat adequada per fer fluir la seva imaginació. *Elements proposats:* pissarres, cilindres pivotants, panell didàctic; aquí s'experimenta la capacitat d'acció i participació en l'espai; descobreixen la natura i prenen consciència per la defensa del medi ambient.

**AL6.** A través d'aquest joc els nens s'entrenen per créixer, jugar diferents rols, adquirint una major capacitat d'adaptació al món que els envolta; el coneixen, el dominen i el modifiquen. *Elements proposats:* una plataforma giratòria; el nen, primer escull un personatge i després el repte que vol dur a terme. Els elements incorporen llenguatge Braille

**AL7.** La capacitat d'imitació i imaginació s'adquireix en aquesta fase permetent al nen reproduir experiències singulars. *Elements proposats:* POL D'ATRACCIÓ. Joc singular d'aigua: 1. L'esquelet d'una balena 2. Unes flors gegants son els elements d'aquest espai on els nens interactuen amb l'aigua en forma de cascada, ruixadors i nebulitzacions.

**AL8.** Els nens poden seure a l'ombra d'un arbre amb altres nens i adults, celebrar, expressar desitjos i trobar compromisos. Adquireixen habilitats socials que construiran les bases de la seva educació cívica. *Elements proposats:* xarxes a diferents alçades per facilitar l'accessibilitat de tothom; refugis verds accessibles on la natura acull els nens per a que puguin amagar-se i observar l'entorn.



- Font cascada
- Ruixadors
- Nebulitzadors

