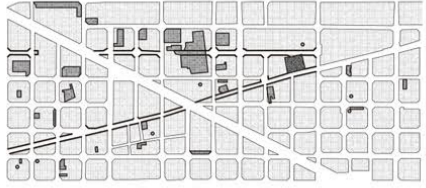
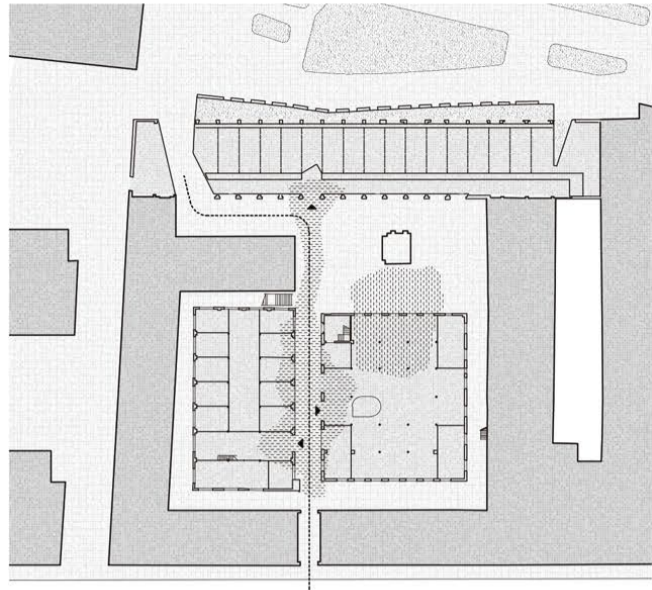


# setanta-quatre



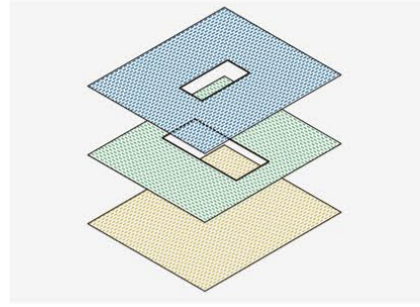
Posar dos desconeguts en contacte. Presentar-los.

La nau serà el passatge entre el carrer Bolívia i Pere IV. La nau Shield serà el connector entre el patrimoni industrial i usos contemporanis. Serà l'espai intermig entre l'interior de l'edifici i la plaça; Entre un volum hermètic i un interior clarament obert. I així fins a setanta-quatre punts de contacte. Fent uns talls, tancant uns contenidors, infiltrant dos objectes i obrint tres façanes.



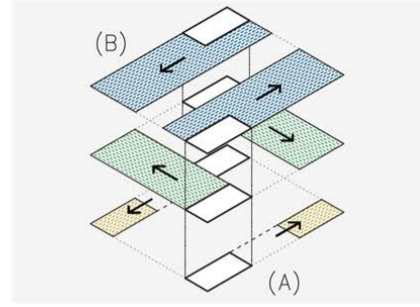
## Tres talls

Es proposa fer tres talls, un a la primera planta, un a la segona i un a la coberta. Els dos talls de les plantes es creuen i permeten unes visions diagonals entre els diversos nivells. El buidatge dona qualitat lumínica a l'interior de la nau, i qualitat relacional entre els diversos usos.



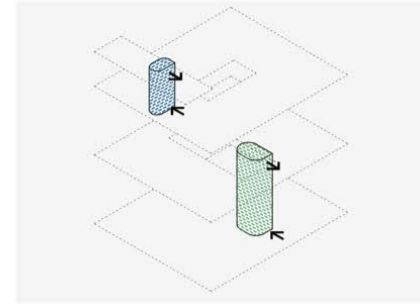
## Dotze contenidors

A partir de les quatre cantonades surten dos tipus de contenidors: Els contenidors tècnics (A), amb escales, serveis i instal·lacions; I en contacte amb aquests, els contenidors climatitzats (B), amb els usos que requereixen de condicions interiors específiques.



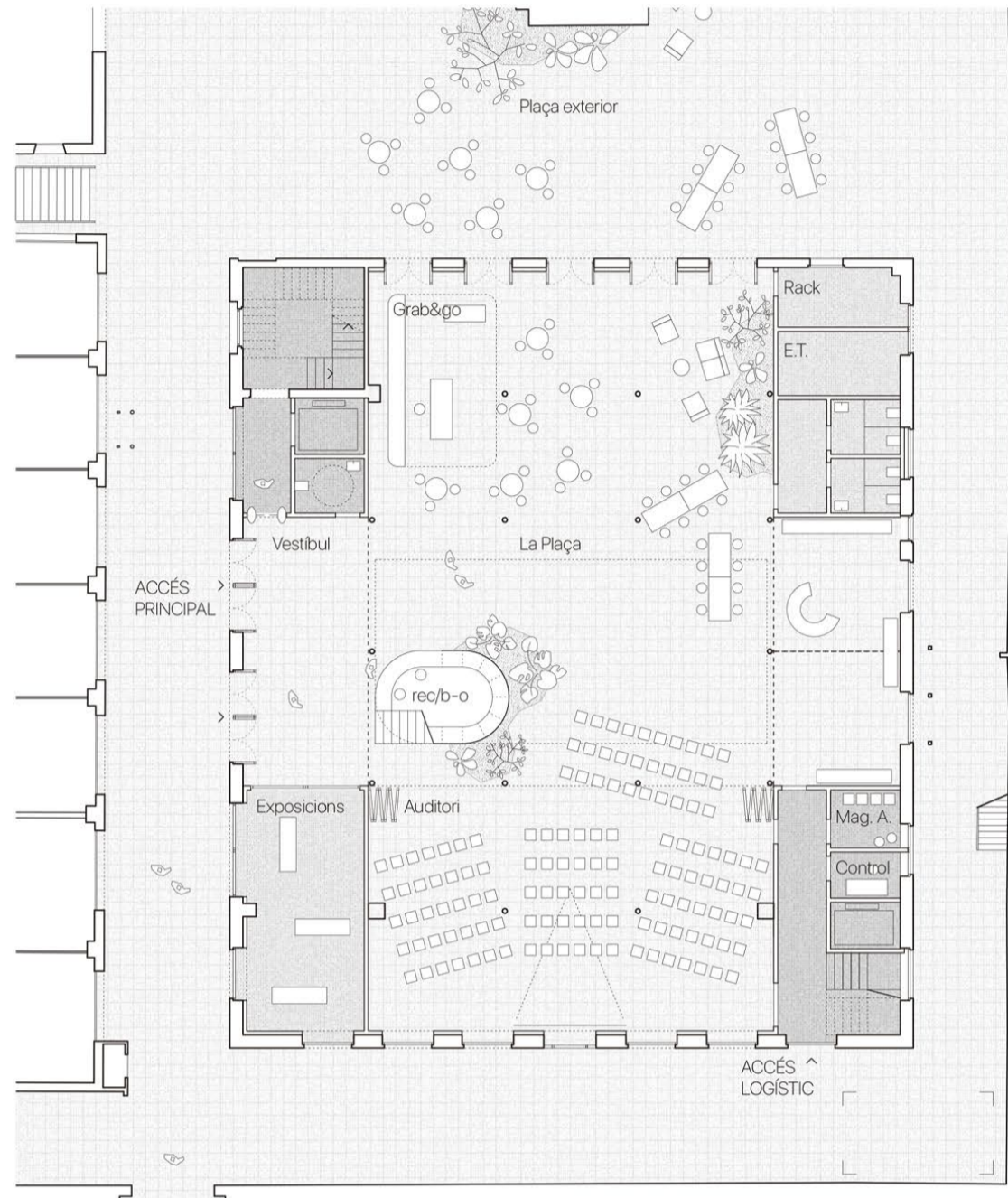
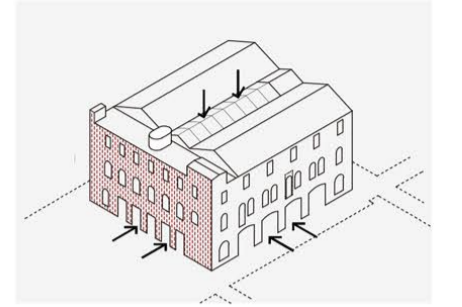
## Dos objectes

S'ubiquen dos objectes que dins de la gran caixa que, amb un grau de major llibertat organitzativa, creen unes drecceres entre diversos espais. Objectes buits que multipliquen les circulacions i les relacions entre la diversitat dels nous programes.

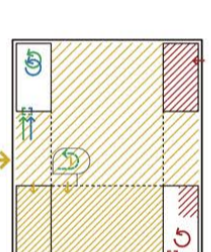


## Tres cares

La façana a la plaça esdevé la més oberta, alhora que és la més oculta. La façana a la plaça esdevé la més tancada per acollir la màxima participació directament sobre seu. La façana-coberta és la menys visible, però s'obre per ser la més reguladora.



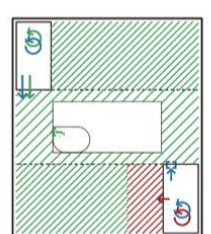
Planta baixa



## Circulacions i programa

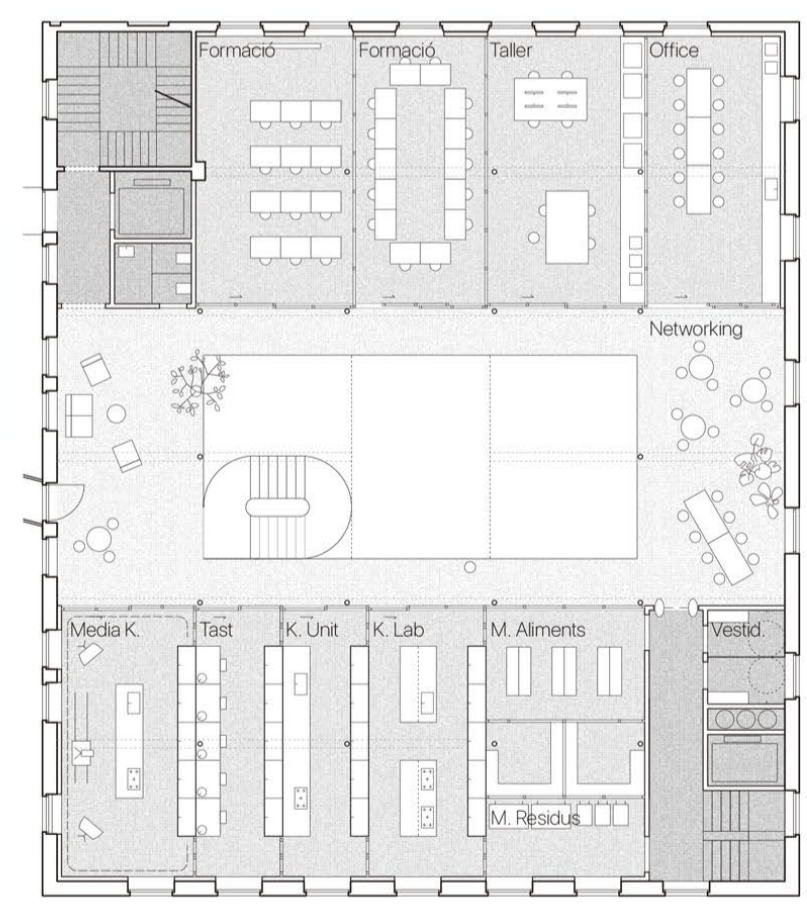
La recepció controla l'accés a les exposicions i l'auditori independentzables, així com allotja una dreçera per externs. El nucli de l'escala existent només permet circular start-ups o empreses acreditades fins al control de P2. El nou nucli s'utilitza per logística i staff, i també per start-ups entre P2 i P1.

P. BAIXA	622
Vest/rec/b-o	55
Plaça	280
Exposicions	45
E. corporatius	50
Auditori i mag.	145
WC	25
Rack	10
E.T.	12

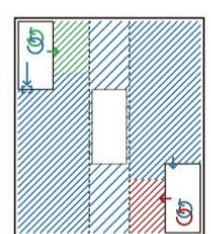


P. PRIMERA	500
Formació	85
Taller	45
Office	40
Media Kitchen	45
Kitchen lab	40
Kitchen unit	25
Sala de tast	25
Networking	45
Circ. i rebuda	90
WC	5
Vestuaris	10
Mag. aliments	30
Mag. residus	15

ALTELL P1	65
Mag. brut	45
Instal·lacions	20



Planta primera

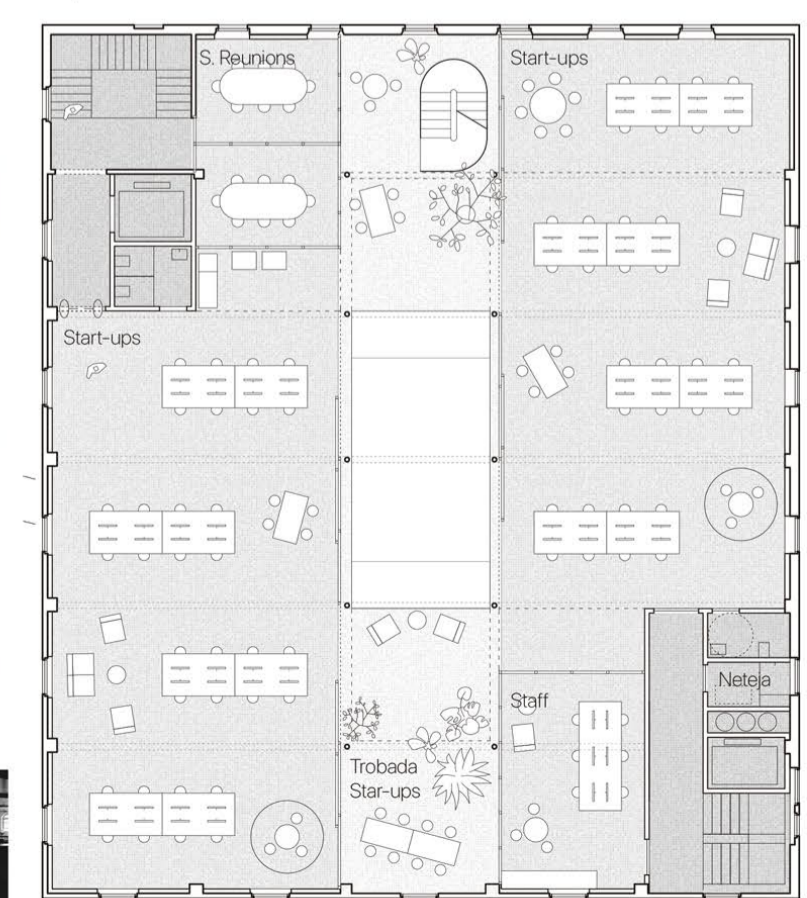


P. SEGONA	560
S. reunions	40
Start-ups	470
Oficina Staff	35
WC	10
Espai neteja	5

Sup. útil total	1682
-----------------	------

S. CONSTR	723
Planta baixa	723
Planta primera	628
Planta atell	99
Planta segona	678

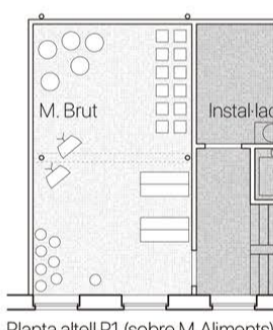
S. constr. total	2128
------------------	------



Planta segona

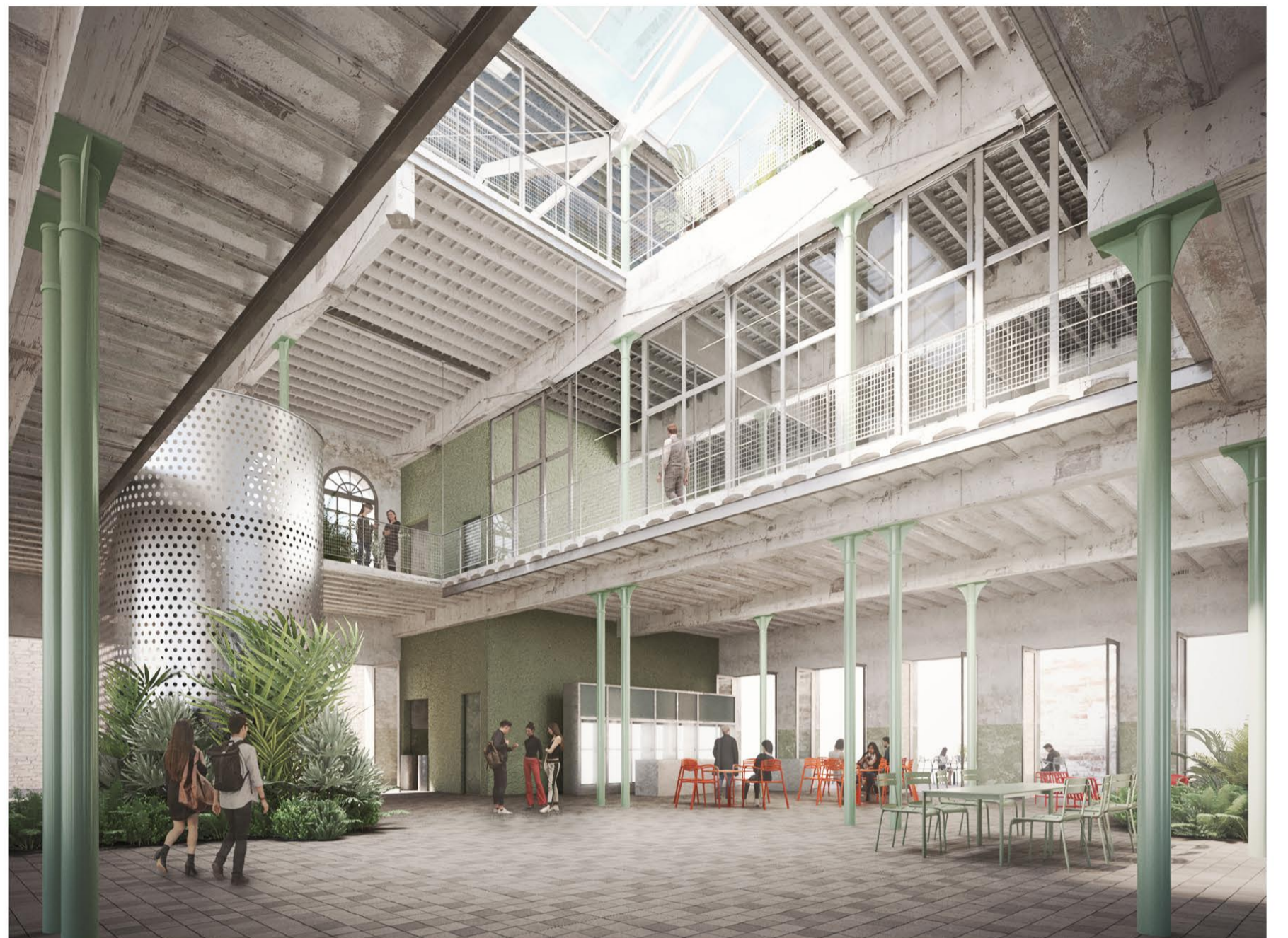


1:250

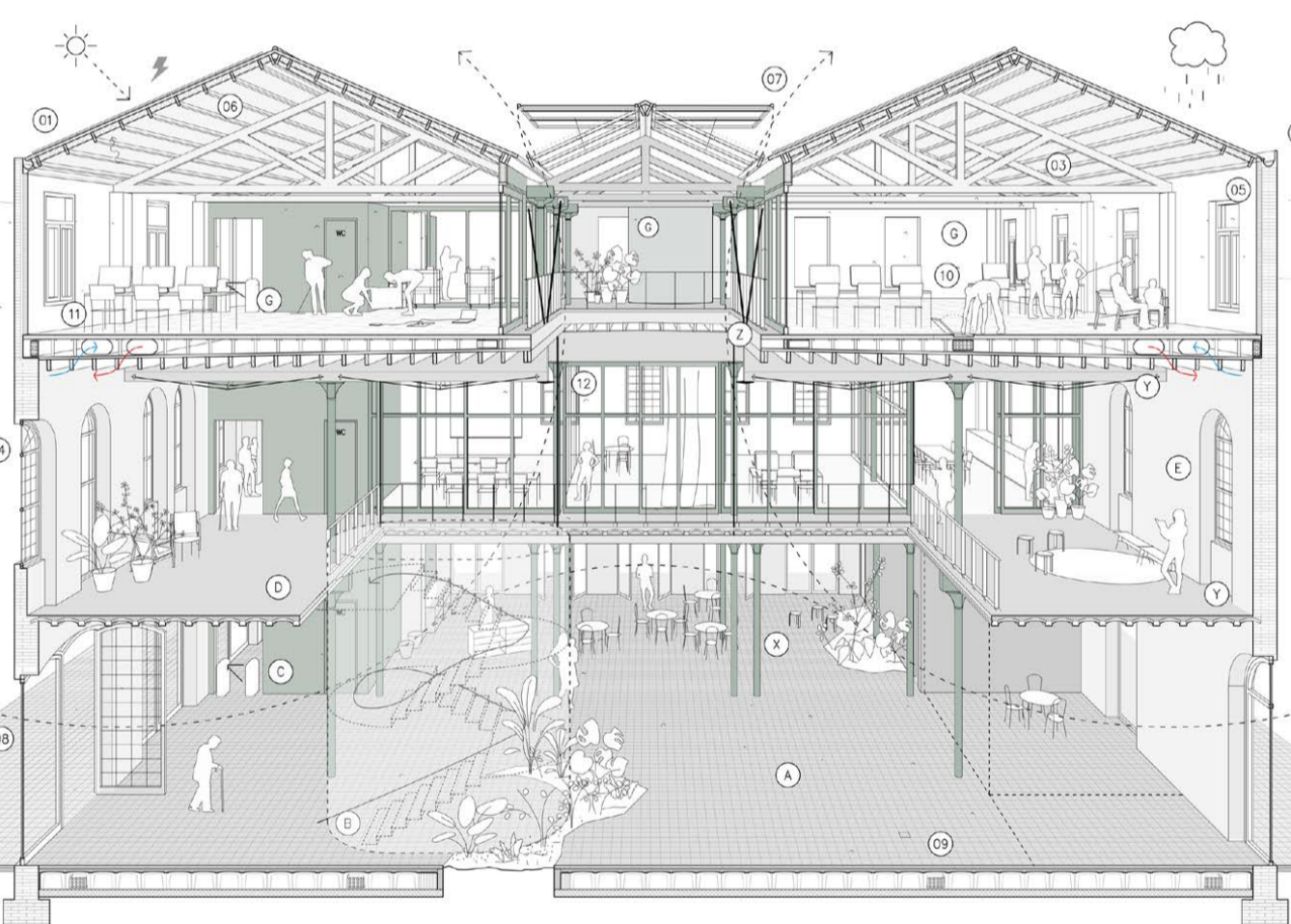


Planta atell P1 (sobre M. Aliments)

1:250



- Producció fotovoltaica.
- Recollida pluvial per utilització en inodors, neteja i reg.
- Retirada fals sostre i consolidació encavellades.
- Recuperació fusteries de fusta existents.
- Allament interior en espais climatitzats. Manteniment façana patrimonial exterior.
- Coberta aïllada (>CTE) per part interior.
- Sistemes automàtics d'obertura amb sondes CO2. Ventilació natural efecte Venturi.
- Ventilació creuada en tots els espais.
- Terra Tècnic en PB. Punts de registre en malla isotropa. Connexions elèctriques.
- Apretament secció per integrar terra tècnic en Zona Coworking. Malla isotropa de connexions a dades i elèctriques.
- Xarxa renovació i climatització integrada.
- Sistemes de cortines i estors per privacitat i entrosquiment.



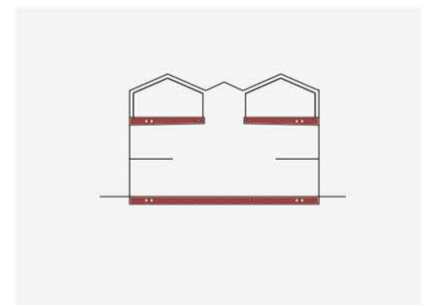
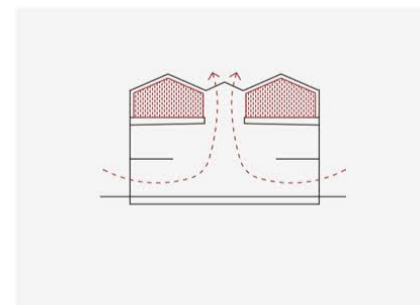
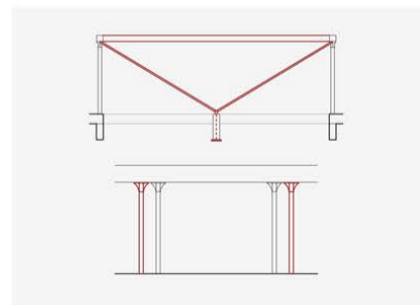
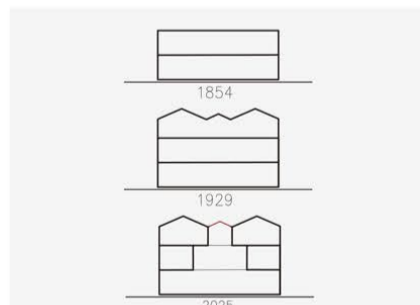
- Plaça pública interior, A connectada a l'Espai de la Xemeneia del Recinte de l'Escocesa.
- Servei de recepció, B, amb backoffice. Control d'accés i acreditacions. Integra la dreçera per a P1.
- Torn de control d'accés C, per usuaris Start-Ups.
- Punt de trobada entre D, visitants acreditats i usuaris del coworking.
- Zona Networking, en E, contacte amb l'Office per esdeveniments.
- Aules visualment F, obertes i de fàcil accés des de PB.
- Zona Coworking G, diàfana, il·luminada de forma natural i amb accés a espai exterior.
- Pilars re-situats que X, responen al nou estat de càrregues resultat dels talls.
- Actuacions de Y, rehabilitació -adaptar a normativa: capes de compressió i reforç de pilars i murs.
- Intervenció estructural Z mitjançant dues bigues Finck de planta alçada.

## La intervenció i el patrimoni

Es proposa un patrimoni operatiu, que manté les qualitats espacials industrials amb usos actualitzats. A través d'uns talls al cor de l'edifici per obtenir més llum, més ventilacions i més circulacions i amb l'estratègia constructiva de mantenir la nau en cru al màxim possible.

## Els buits i l'estructura

Es talla i s'afegeixen uns nous elements estructurals (alguns tensors i algunes bigues) per mantenir l'estabilitat de la nova situació. Els pilars eliminats es ressituen en altres punts a causa de la nova redistribució de forces després dels talls que s'han executat.

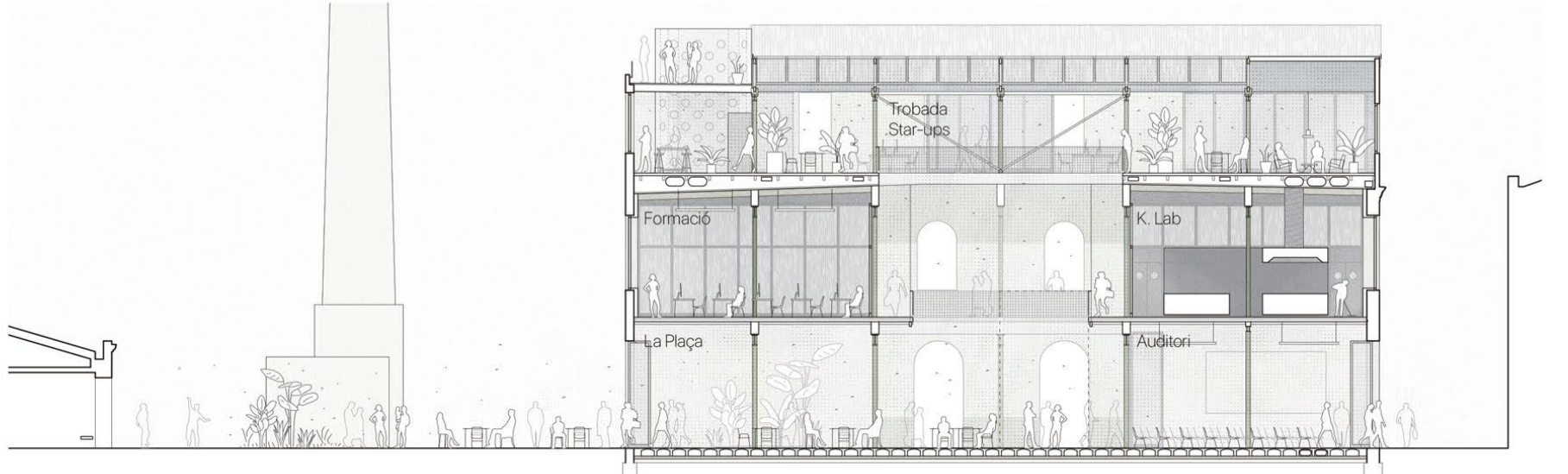


## La construcció i el clima

El buidatge selectiu permet una òptima regulació de la temperatura i les renovacions d'aire en el conjunt de l'edifici en les seves tres plantes. A l'hivern fent de coberta captadora i redirigint l'aire cap a les plantes baixes, i a l'estiu succionant l'aire calent cap a l'exterior de l'edifici.

## Les instal·lacions i l'eficiència

Per condicionar l'espai sense hipotecar l'arquitectura patrimonial, s'aixeca la solera de la PB (i al mateix temps, amb aquesta operació, no caldrà nuclis protegits, <10 m, CTE-DB-SI) i l'antiga cambra ventilada (de l'antiga coberta plana) per distribuir totes les instal·lacions en una malla isotropa.



Secció Longitudinal

1:250