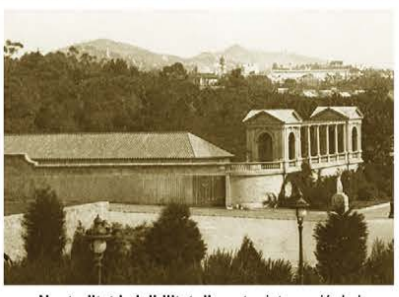


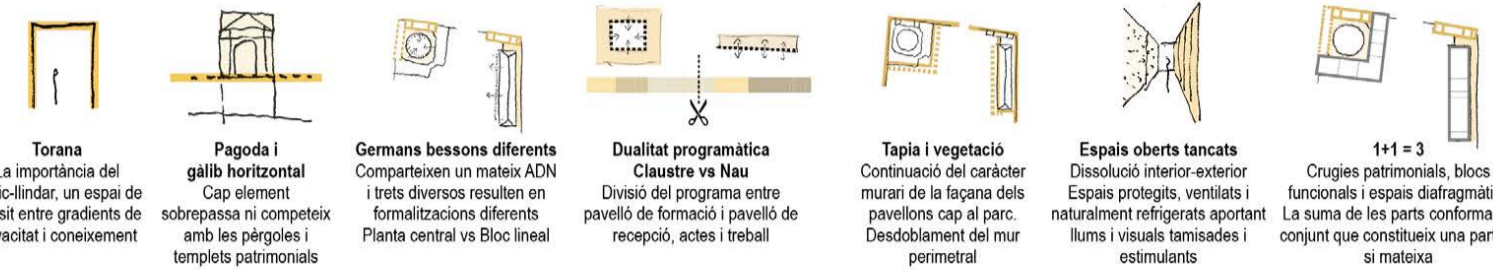


La proposta s'articula entorn al concepte del portic, llinar provinent de la Torana i les múltiples variants presents arreu d'Àsia. Aquest element crea un **diafragma** adaptat i curós entre les estructures patrimonials i les edificacions funcionals que completen els pavellons.
 La continuïtat cromàtica de l'existent, l'ús d'elements lleugers per l'aproximació dels espais i la incorporació de l'element bosc bambú conformen l'aposta material i constructiva. El filtre ceràmic protegeix i adopta múltiples configuracions aportant una **identitat visual i constructiva** als nous equipaments.
 El resultat és la juxtaposició d'una arquitectura eclèctica de línies clàssiques amb una arquitectura amb reminiscències asiàtiques. S'emfatitza la **dualitat** sòlid i interior de l'existent envers uns nous espais lleugers, semi exteriors i ventilats.



Caràcter i representativitat
 Introspecció vs visibilitat

Neutralitat i visibilitat discreta: integració de la proposta amb fotografies de 1931 i 1932, Anxíu Fotográfico de Barcelona



Torana La importància del portic-llindar, un espai de trànsit entre gradients de privacitat i coneixement
Pagoda i galib horitzontal Cap element sobrepassa ni competeix amb les pèrgoles i templets patrimonials
Germans bessons diferents Comparteixen un mateix ADN i trets diversos resulten en formalitzacions diferents. Planta central vs Bloc lineal
Dualitat programàtica Claustra vs Nau. Divisió del programa entre pavelló de formació i pavelló de recepció, actes i treball
Tàpia i vegetació Continuïtat del caràcter murari de la façana dels pavellons cap al parc. Desdoblament del mur perimetral
Espais oberts tancats Dissolució interior-exteriors. Espais protegits, ventilats i naturalment refrigerats aportant llums i visuals tamisades i estimulants
1+1=3 Cruïes patrimonials, blocs funcionals i espais diafragmàtics. La suma de les parts conforma un conjunt que constitueix una part en si mateixa

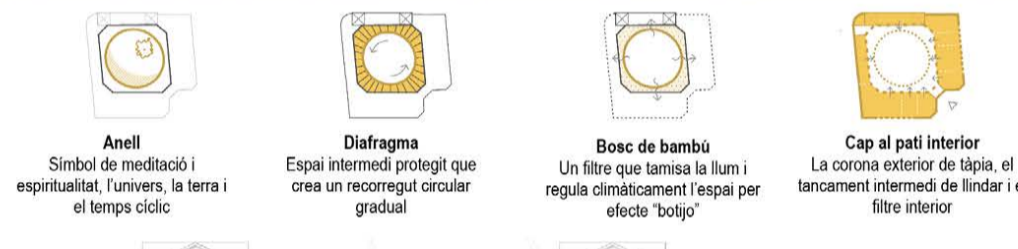


Un gest, una forma singular, **onejant, suggerent i expressiva** que es percep únicament **des de l'interior**. Des de fora, la intervenció és **tranquil·la i silenciosa**. No per formalitat d'una vocació formalista, el cercle es presenta com la **forma mínima i més elemental** per a resoldre la comunicació funcional d'un pavelló de tipologia de planta central. D'estructura lleugera i suspesa a l'entorn del fust de geometria adaptable basa i establetat en un cercle interior que lencina els radis de la roda i transmet les càrregues de manera uniformement repartida al seu perímetre exterior. Aquesta roda estable, recosta sobre el mur interior del pavelló.

Ascensor integrat, enretrat, transparent i camuflat, sense alterar la percepció de la façana des de la Diagonal.

En aquest cas el gest és l'acció silenciosa i discreta de l'ajust, l'arranjament de quelcom desordenat. El buidat fa la proposta. La principal operació es centra en arreglar l'aflociació sobre la part patrimonial. La maça mestra i opressiva s'elimina reculant l'edifici funcional i atorgant l'espai necessari per a la correcta i tranquil·la contemplació de les qualitats arquitectòniques dels cossos de la cruïlla patrimonial.

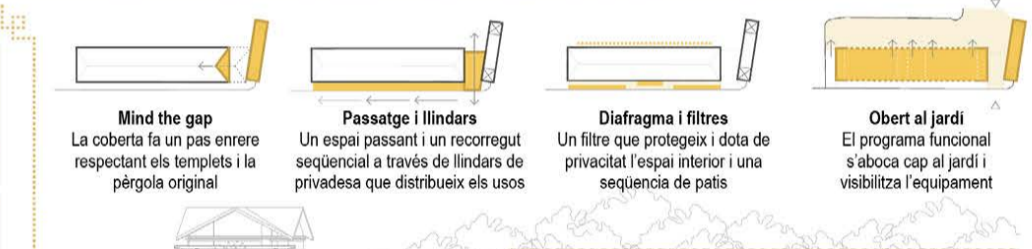
Posada en valor d'elements patrimonials. Reubicació porta existent al vestíbul d'accés



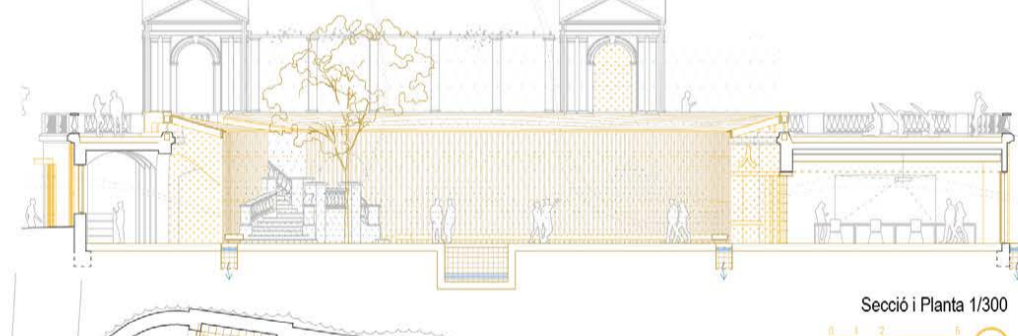
Anell Símbol de meditació i espiritualitat, l'univers, la terra i el temps cíclic
Diafragma Espai intermediari protegit que crea un recorregut circular gradual
Bosc de bambú Un filtre que tamisa la llum i regula climàticament l'espai per efecte "botijo"
Cap al pati interior La corona exterior de tàpia, el tancament intermediari de llinar i el filtre interior

Intervenció paisagística i de visibilitat

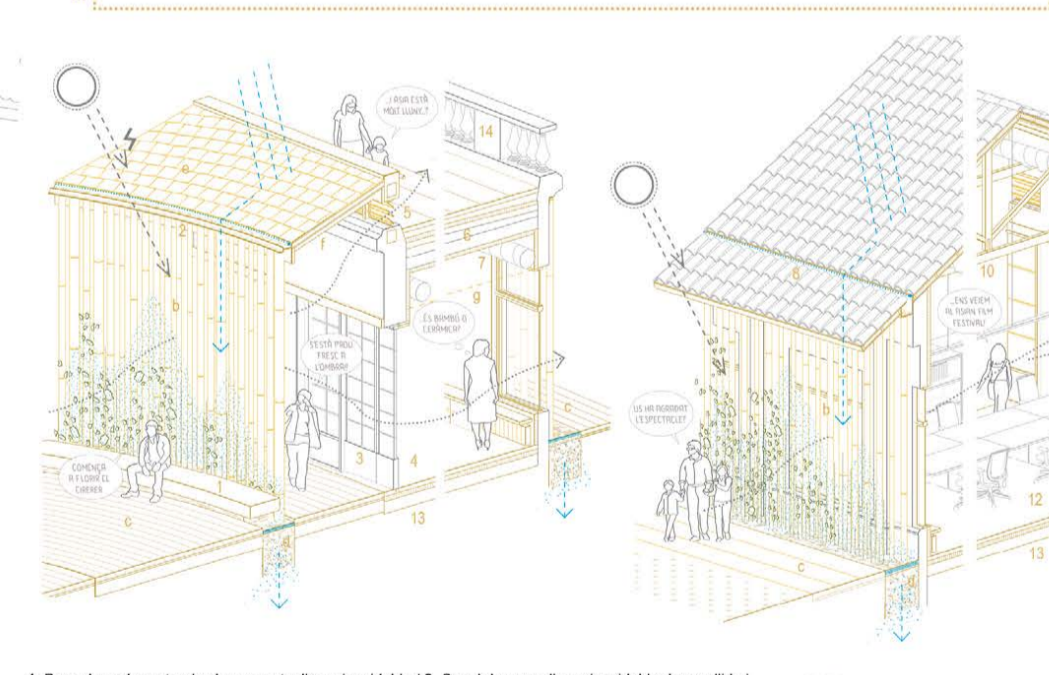
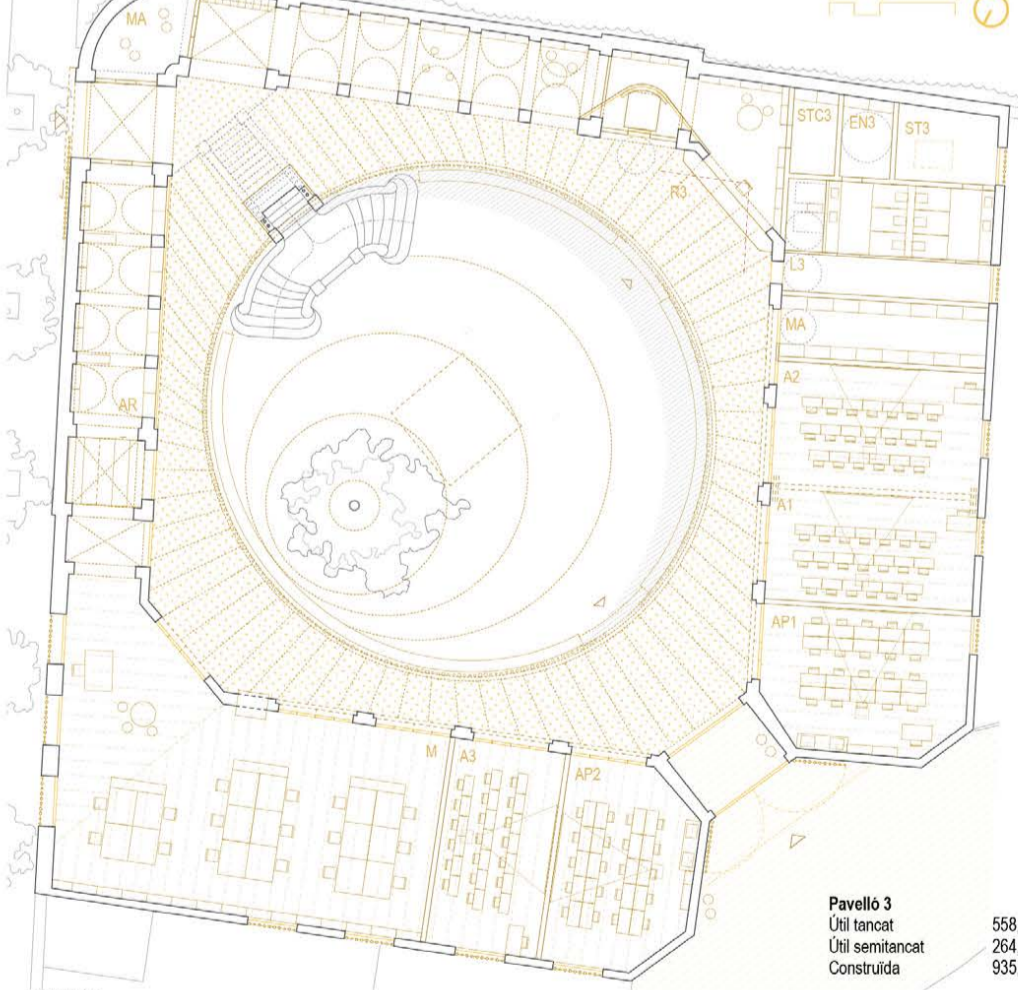
Un passeig sinuós a través de Toranes al·legòriques creades per la suma d'elements de mobiliari i senyalística en perspectiva anamòrfica donant comprensió d'unitat i conjunt a peces individuals i aparentment inconexes, des de determinats punts d'aquest recorregut d'aproximació als pavellons. Els elements que componen aquestes imatges coherents des de l'acòs, són una sèrie de fragments d'informació, intervencions artístiques i elements direccionals, que s'integren als ambients existents, respectant els camins i la harmonia dels jardins dissenyats per Rubió i Tudurí. Els fragments dispersats i la percepció difosa que generen donen importància al camí com a procés d'aprenentatge a través d'una seqüència, de l'avang; entre estadis d'observació, coneixement i comprensió, fins a l'arribada als edificis.



Mind the gap La coberta fa un pas enrere respectant els templets i la pèrgola original
Passatge i llinars Un espai passat i un recorregut seqüencial a través de llinars de privadesa que distribueix els usos
Diafragma i filtres Un filtre que protegeix i dota de privacitat l'espai interior i una seqüència de patis
Obert al jardí El programa funcional s'aboca cap al jardí i visibilitza l'equipament



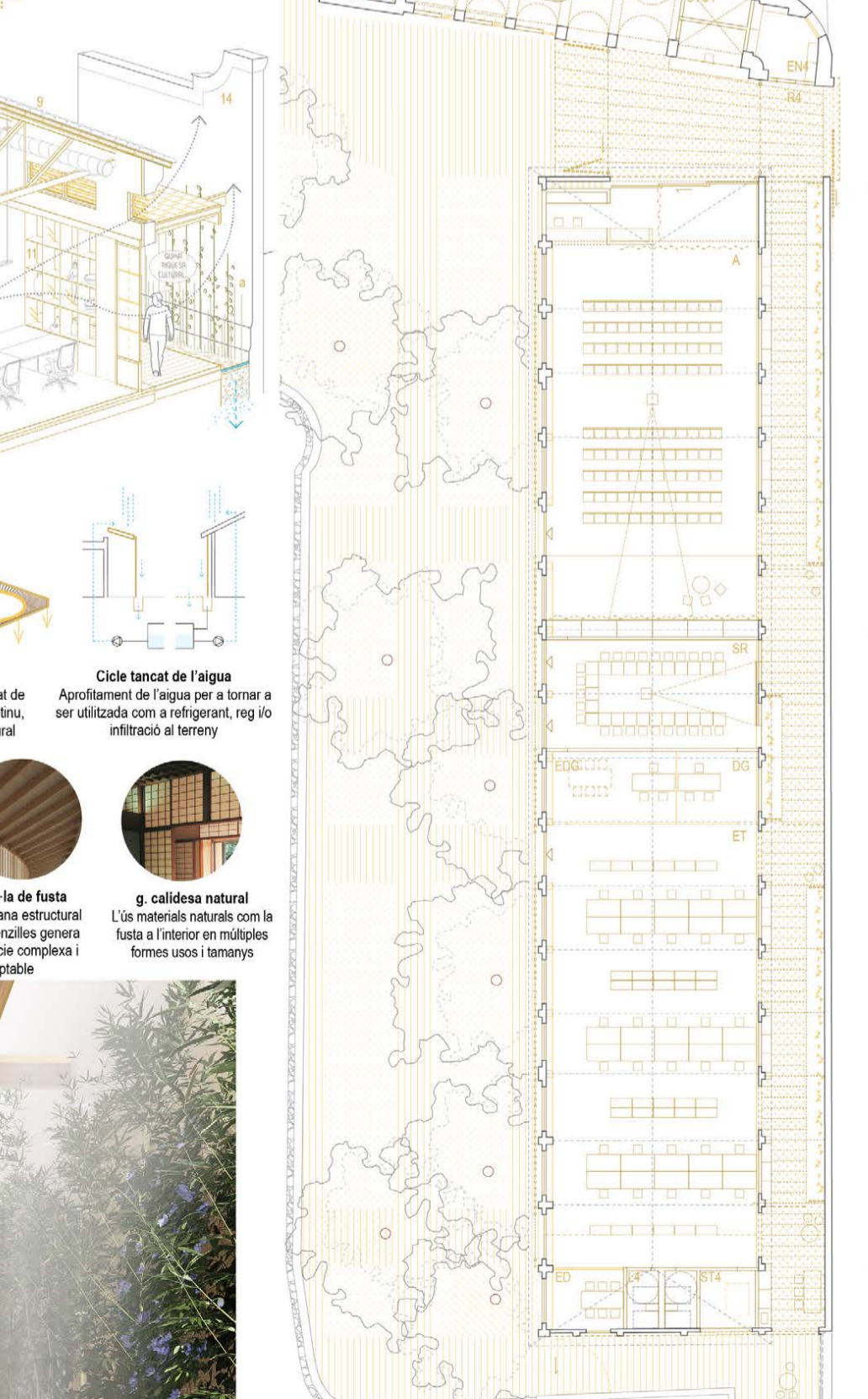
Secció i Planta 1/300



1. Banc de pedra natural sobre suports d'acer inoxidable / 2. Canal de vapa d'acer inoxidable de recollida i canalització de l'aigua als tubs de terracota / 3. Finestres de fusta existents recuperades i reutilitzades / 4. Paviment de linòleum a base de materials 100% naturals / 5. Finestres superiors metàl·liques de ventilació natural / 6. Forjat existent reforçat amb capa de compressió de formigó / 7. Tubs de ventilació connectats al recuperador de calor / 8. Coberta de teules ceràmiques recuperades, amb canal ocult / 9. Tauler de fusta amb aïllament tèrmic incorporat / 10. Possible substitució d'encavalades metàl·liques deteriorades per encavalades de fusta "cuchillo español" recuperant el disseny original / 11. Mur-vitrina expositor i filtre visual / 12. Opció de terra tècnica per a grades escamotejables i espai olímic flexible / 13. Solera d'impermeabilització i aïllament al terreny / 14. Restauració i restitució d'elements ornamentals existents



a. Vegetació integrada El verd integra els pavellons afeigits dins els jardins
b. Bambú ceràmic Una pell que regula i protegeix mitjançant la refrigeració evaporativa
c. catifa ceràmica Continuitat amb la materialitat existent alhora que drenant
d. Impluvium Integració de solucions de drenatge i refrigeració sostenible
e. teula 3.0 Taula fotovoltàica amb cel·lula monocristalina sobre suport ceràmic
f. ombra de la fusta Una membrana estructural de peces senzilles genera una superfície complexa i adaptable
g. calidesa natural L'ús dels materials naturals com la fusta a l'interior en múltiples formes usos i tamanyos



Secció i Planta 1/300

PAVEL·LÓ 3	
S'hi ubica el programa formatiu d'aula i mediateca amb espais adjacents. De caràcter més introspectiu i orientat a l'usuari habitual també ofereix espais per a actes extraordinaris al pati o a la coberta on gaudir d'una arquitectura serena, sostenible i pausada. Un espai de reflexió obert cap a l'interior.	
PAVEL·LÓ 4	
S'hi troba el programa funcional enfocant al visitant, amb la sala polivalent i l'espai de rebuda, i la zona de treball intern. S'emfatitza el caràcter de nau-pavelló amb una distribució flexible i polivalent adaptable a l'ús de l'edifici.	
R3. Recepció i Espai benjüda 68,0 / M. Mediateca 150,0 / A1. Aula formació 1 36,5 / A2. Aula formació 2 42,0 / A3. Aula formació 3 36,5 / AP1. Escola Bambú 1 44,0 / AP2. Escola Bambú 2 41,0 / AR. Arxíu 43,0 / MA. Magatzem 31,5 / L3. Lavabos 35,0 / EN3. Espai neteja 6,0 / ST. Sala clima 11,5 / STC. Sala comunicació 6,0 / Circulacions 271,0	
PAVEL·LÓ 3	558,9 Útil tancat / 264,7 Útil semitancat / 935,3 Construïda
PAVEL·LÓ 4	718,1 Útil tancat / 78,6 Útil semitancat / 915,3 Construïda
Total Útil	1.620,3
Total Construïda	1.850,6



PAVEL·LÓ 4
 S'hi troba el programa funcional enfocant al visitant, amb la sala polivalent i l'espai de rebuda, i la zona de treball intern. S'emfatitza el caràcter de nau-pavelló amb una distribució flexible i polivalent adaptable a l'ús de l'edifici.
R4. Recepció i Espai benjüda 88,0 / SR. Sala recepcions 51,0 / ET. Espai treball administratiu 265,0 / EG. Gerència 13,0 / EDG. Direcció general 20,0 / ED. Descans personal 18 / A. Auditori 210,0 / L4. Lavabos 47,0 / EN4. Espai neteja 4,0 / ST. Sala clima 8,0 / STC. Sala comunicacions 5,0 / L3. Magatzem 10,0 / Circulacions 52,0