

Es proposa un edifici que complementi i es fongui amb l'existent, convertint-lo en un de sol, i a l'hora permeable i transparent vers un entorn que esdevindrà un pol d'activitat social potent amb totes les actuacions tan edificades com a l'espai públic que el planejament preveu fer-hi.

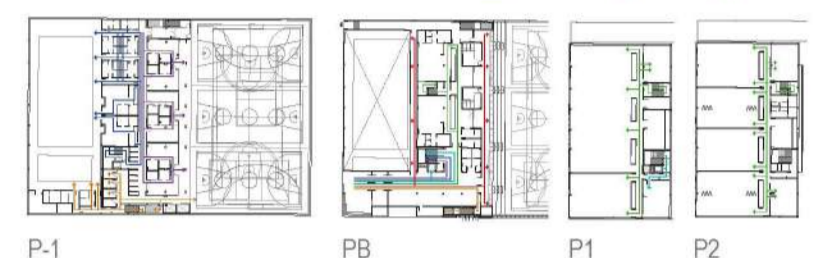
Un edifici sostenible, econòmic, funcional i flexible a la vegada, que proposi solucions d'estalvi energètic amb una lògica constructiva i de gestió, amb baixes necessitats de manteniment i molt eficient energèticament. Amb una proposta d'estratègies actives i passives que, a més, millora en el possible les prestacions del pavelló existent.

La relació amb l'entorn urbà es produeix a partir de l'accés a la cantonada del carrer del Coure. Una "mossegada" a la planta baixa del volum fa permeable l'interior des de l'espai públic i el prolonga a través d'un vestíbul que s'aboca a la visió sobre la piscina i es converteix en l'accés únic a tot el complex. D'una manera molt natural, tot l'equipament esdevé unitari a partir del seu accés i d'un sol vestíbul amb vocació urbana i dimensionat a escala de la important activitat que es desenvoluparà, que organitza d'una manera molt visible tots els accessos al pavelló, la piscina, les sales de fitness.

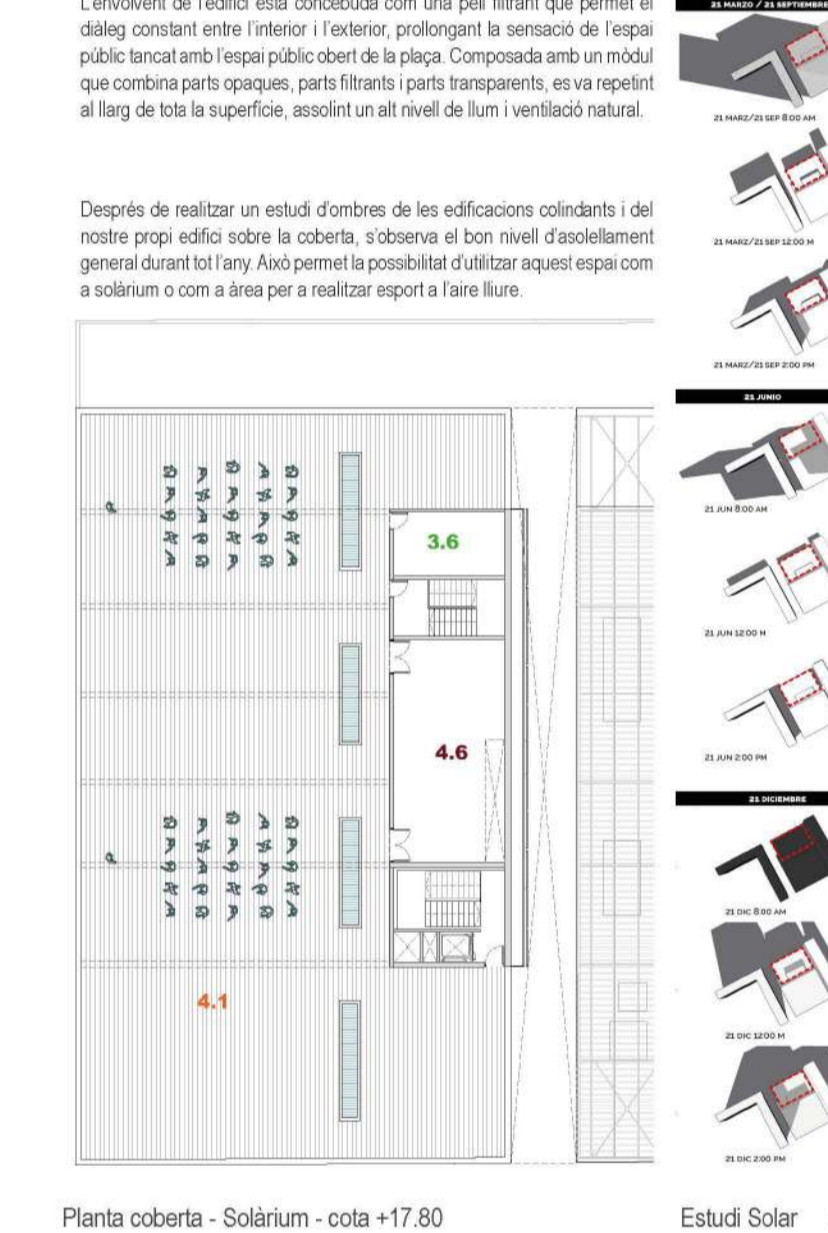
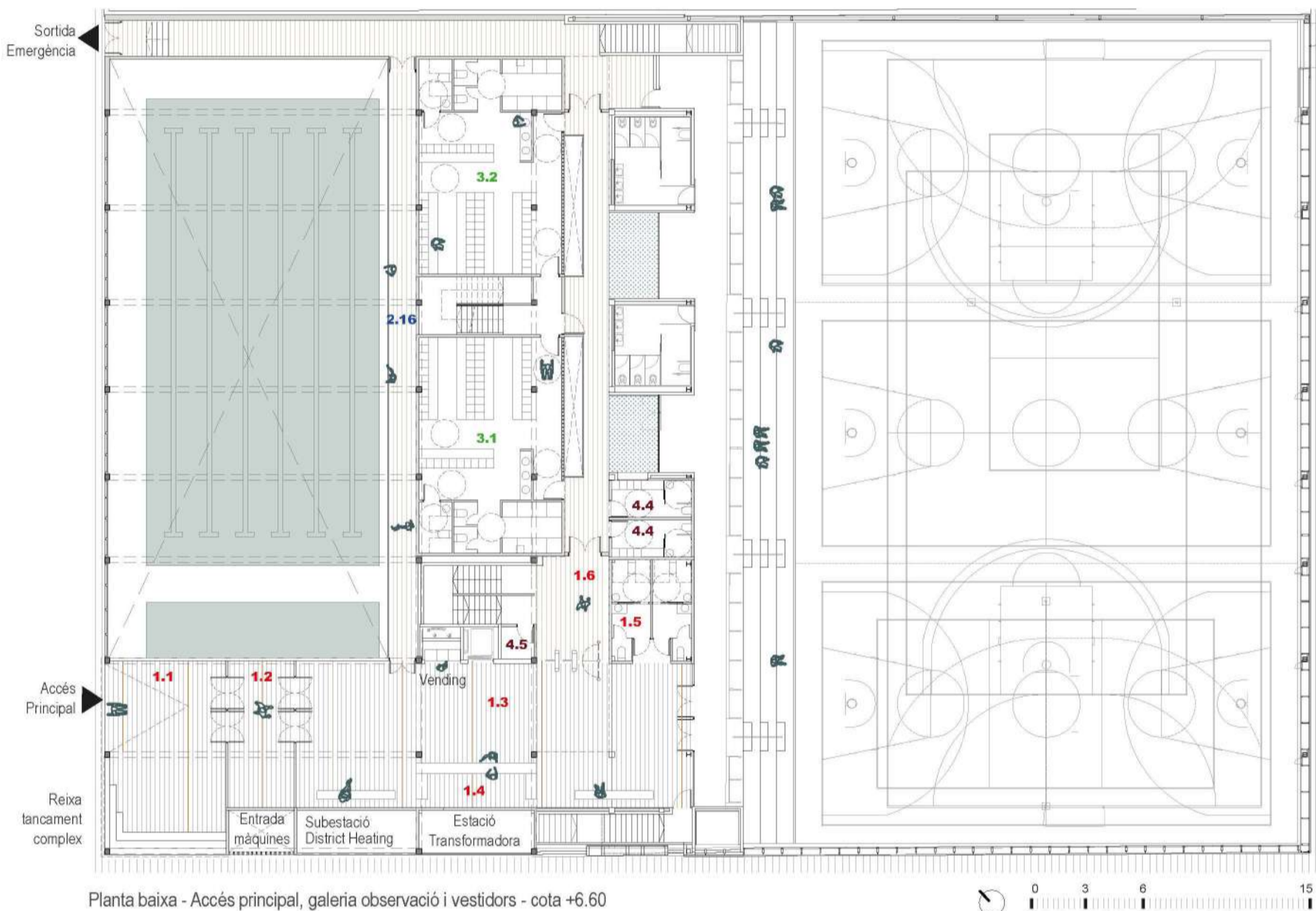
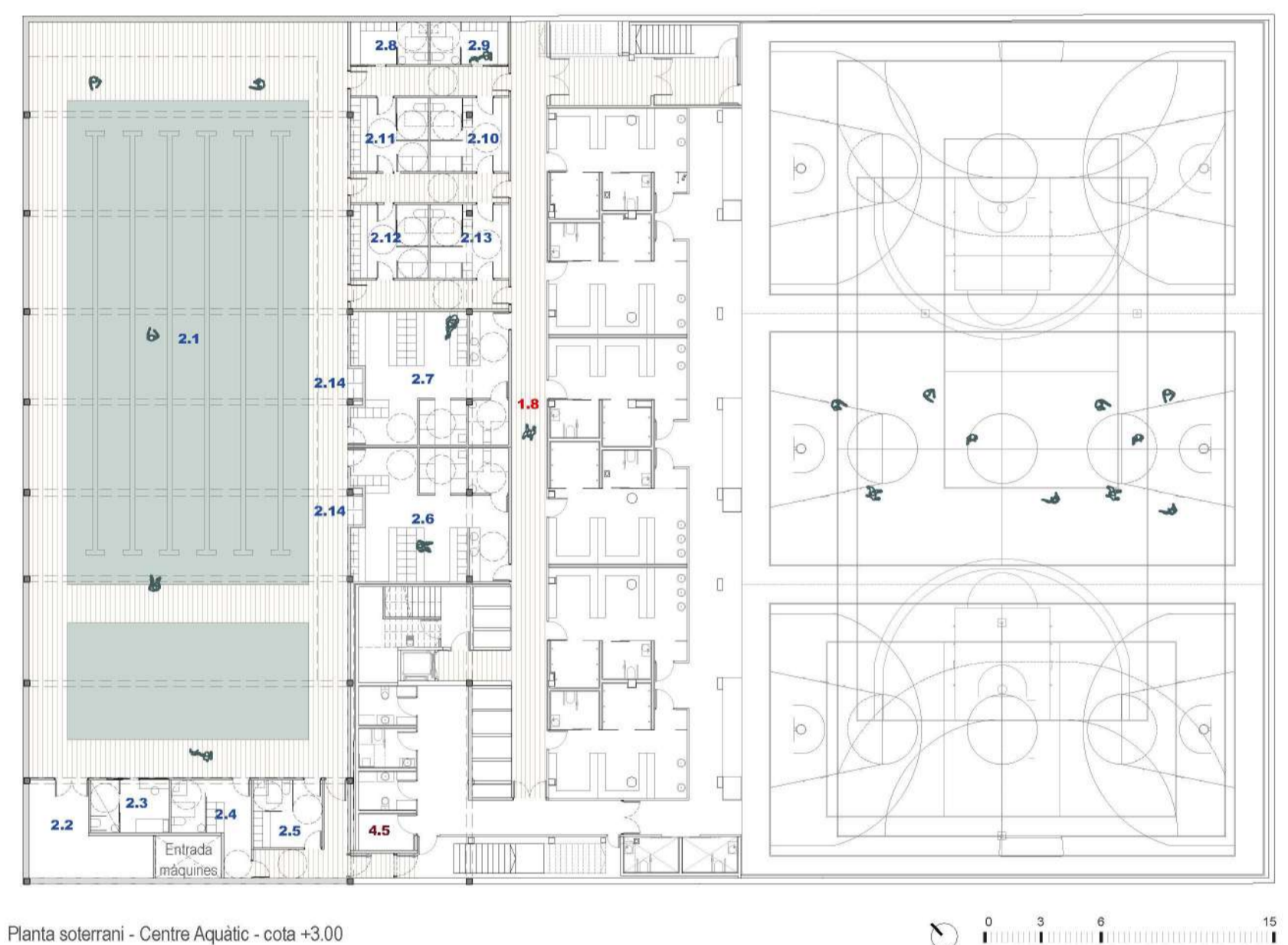
El projecte proposa com a premissa d'actuació situar la piscina a la mateixa cota de la pista del pavelló actual. Això possibilita tenir un edifici amb una relació d'altura més continguda que configura una millor continuïtat volumètrica del conjunt, obtenint així un edifici resultant de la suma pavelló-piscina/gimnàs, més equilibrat on els volums que es generen són més homogenis i tenen un impacte menor vers l'entorn.

La proposta resol tots els espais i premisses funcionals, tant en disposició i circulació, com en superfície que el programa preveu. Uns recorreguts clars i diferenciats que permeten el bon funcionament de tots els usuaris de l'equipament, ja sigui de manera simultània o independent.

ESQUEMES CIRCULACIONS



Planta i alçat implantació urbana - Relació del nou complex esportiu amb l'entorn



L'envoltant de l'edifici està concebuda com una pell filtrant que permet el diàleg constant entre l'interior i l'exterior, prolongant la sensació de l'espai públic tant al pati com a l'espai públic obert de la plaça. Composta amb un mòdul que combina panells opaques, panells filtrants i panells transparents, es va optimitzar al llarg de tota la superfície, assolint un alt nivell de llum i ventilació natural.

Després de realitzar un estudi d'ombres de les edificacions colindants i del nostre propi edifici sobre la coberta, s'observa el bon nivell d'assolament general durant tot l'any. Això permet la possibilitat d'utilitzar aquest espai com a solarium o com a àrea per a realitzar esport a l'aire lliure.

SUPERFÍCIE SERVEIS GENERALS / ÀREES TÈCNICOES ADMINISTRATIU		SUPERFÍCIE ESPAIS CENTRE AQUÀTIC		SUPERFÍCIE ÀREES TÈCNICOES	
1.1	PORTICÓ	2.1	VASOS PLATJES PISCINES	4.1	SALA MAQUINES PISCINA
1.2	CANCEL·L D'ACCÉS	2.2	MAGATZEM	4.2	SALA QUADRES
1.3	VESTIBUL	2.3	CONTROL INFERNERIA	4.3	VASOS COMPENSACIÓ
1.4	RECEPCIÓ	2.4	MONITORS 1	4.4	VESTIDORS PERSONAL
1.5	SERVEIS PÚBLICS	2.5	MONITORS 2	4.5	NETEJA
1.6	CIRCULACIONS PB	2.6	VESTIDORS COL·LECTIUS 1	4.6	INSTAL·LACIONS
1.7	ADMINISTRACIÓ	2.7	VESTIDORS COL·LECTIUS 2	4.8	TOTAL ÀREES TÈCNICOES
1.8	TOTAL ESPAIS PÚBLICS/ADMINISTRACIÓ	2.8	VESTIDORS FAMILIAR 1	4.8	SUPERFÍCIE SOLARIUM
2.1	VESTIDORS FITNESS 1	2.9	VESTIDORS FAMILIAR 2	4.1	SOLARIUM
2.2	VESTIDORS FITNESS 2	2.10	VESTIDORS GRUPS 1	4.1	TOTAL SOLARIUM
2.3	SALA FITNESS	2.11	VESTIDORS GRUPS 2	4.1	TOTAL SOLARIUM
2.4	SALES D'ACTIVITATS	2.12	VESTIDORS GRUPS 3	4.1	TOTAL SOLARIUM
2.5	SERVEIS	2.13	VESTIDORS GRUPS 4	4.1	TOTAL SOLARIUM
2.6	MAGATZEM	2.14	DUTXES ACCÉS VASOS	4.1	TOTAL SOLARIUM
2.7	TOTAL ESPAIS FITNESS	2.15	CIRCULACIONS P-1	4.1	TOTAL SOLARIUM
		2.16	GALERIA OBSERVACIÓ PISCINA	4.1	TOTAL SOLARIUM
		2.17	TOTAL CENTRE AQUÀTIC	4.1	TOTAL SOLARIUM
				4.1	TOTAL SOLARIUM

