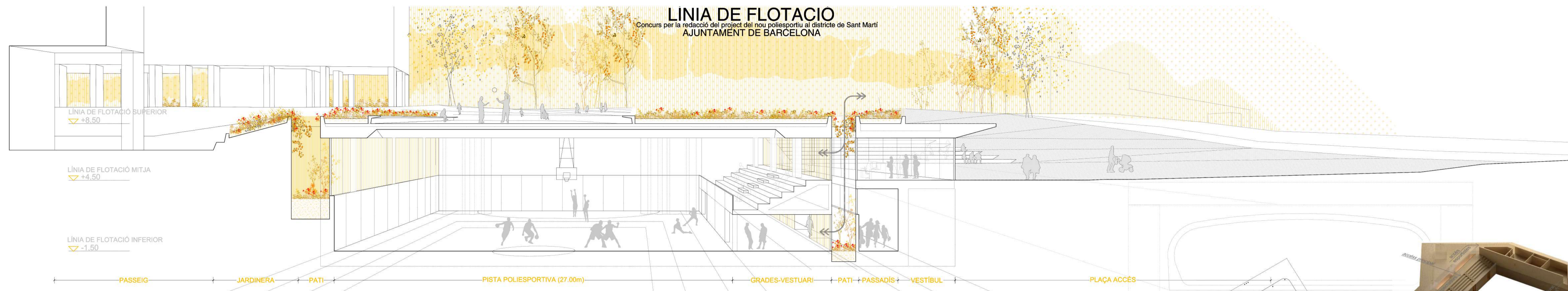


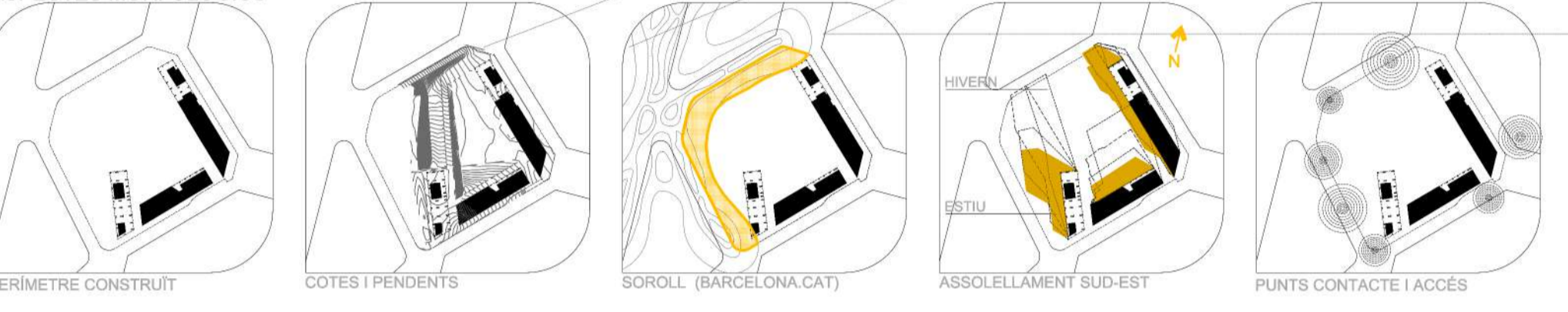
LÍNIA DE FLOTACIÓ

Concurs per la redacció del projecte del nou poliesportiu al districte de Sant Martí
AJUNTAMENT DE BARCELONA



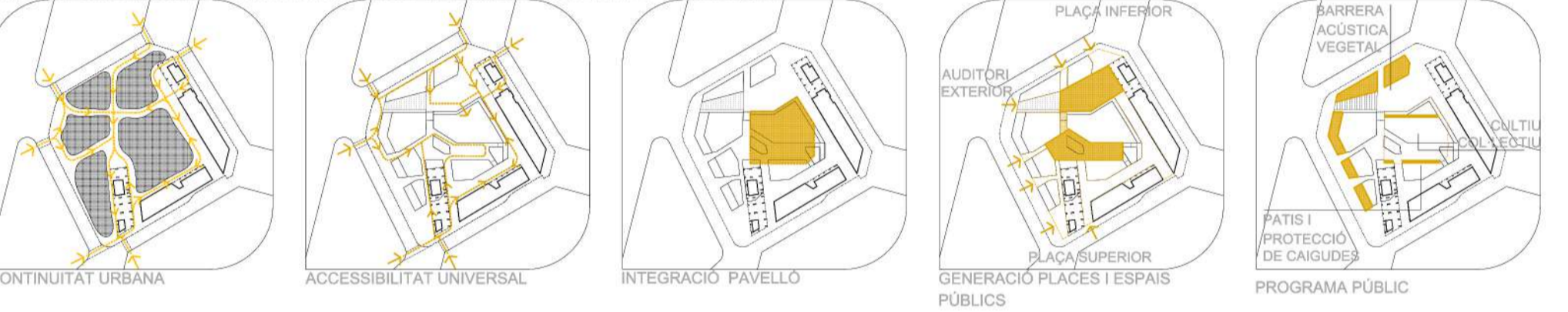
CONDICIONS DE CONTORN

ASPECTES MORFOLÒGICS



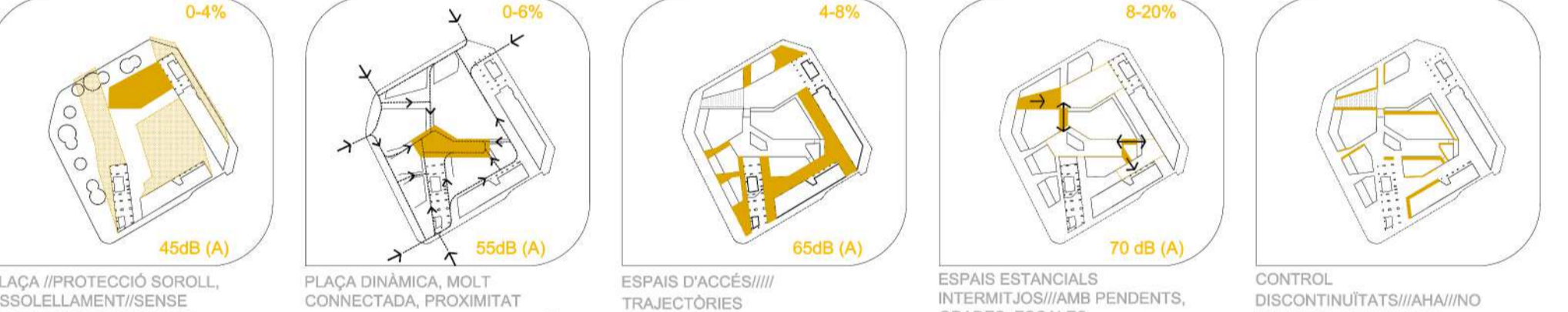
ESTRATÈGIES

INTEGRACIÓ ARQUITECTÒNICA NOU PAVELLÓ // ACCESSIBILITAT UNIVERSAL



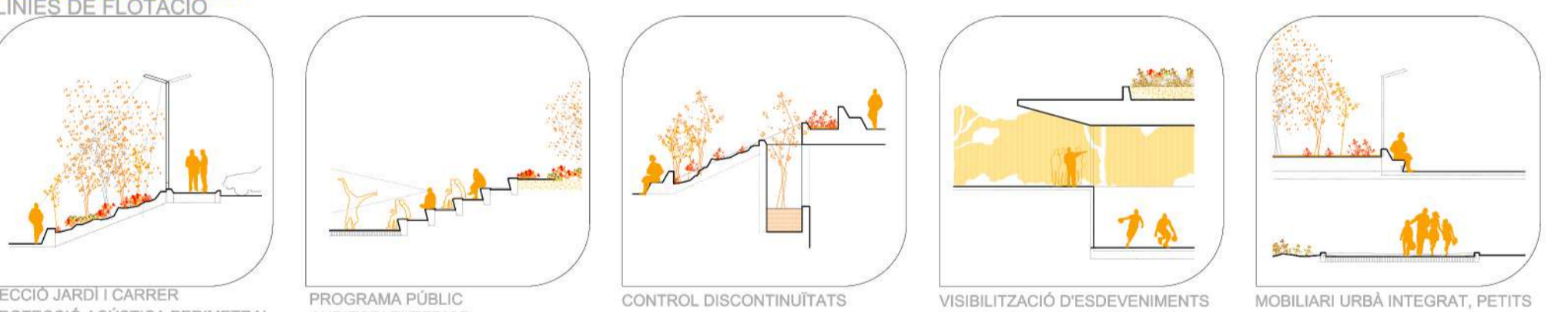
TÀCTIQUES

USOS ESPAI PÚBLIC // ACCESSOS I RECORREGUTS I COMBINATÒRIA CONDICIONS // LÍNIES DE FLOTACIÓ



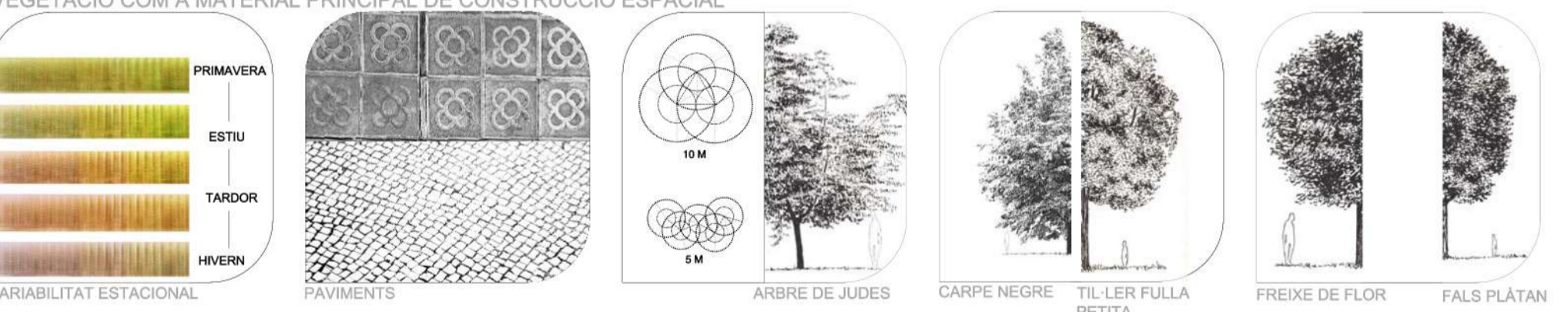
SITUACIONS

LÍNIES DE FLOTACIÓ



MATERIALS

VEGETACIÓ COM A MATERIAL PRINCIPAL DE CONSTRUCCIÓ ESPACIAL

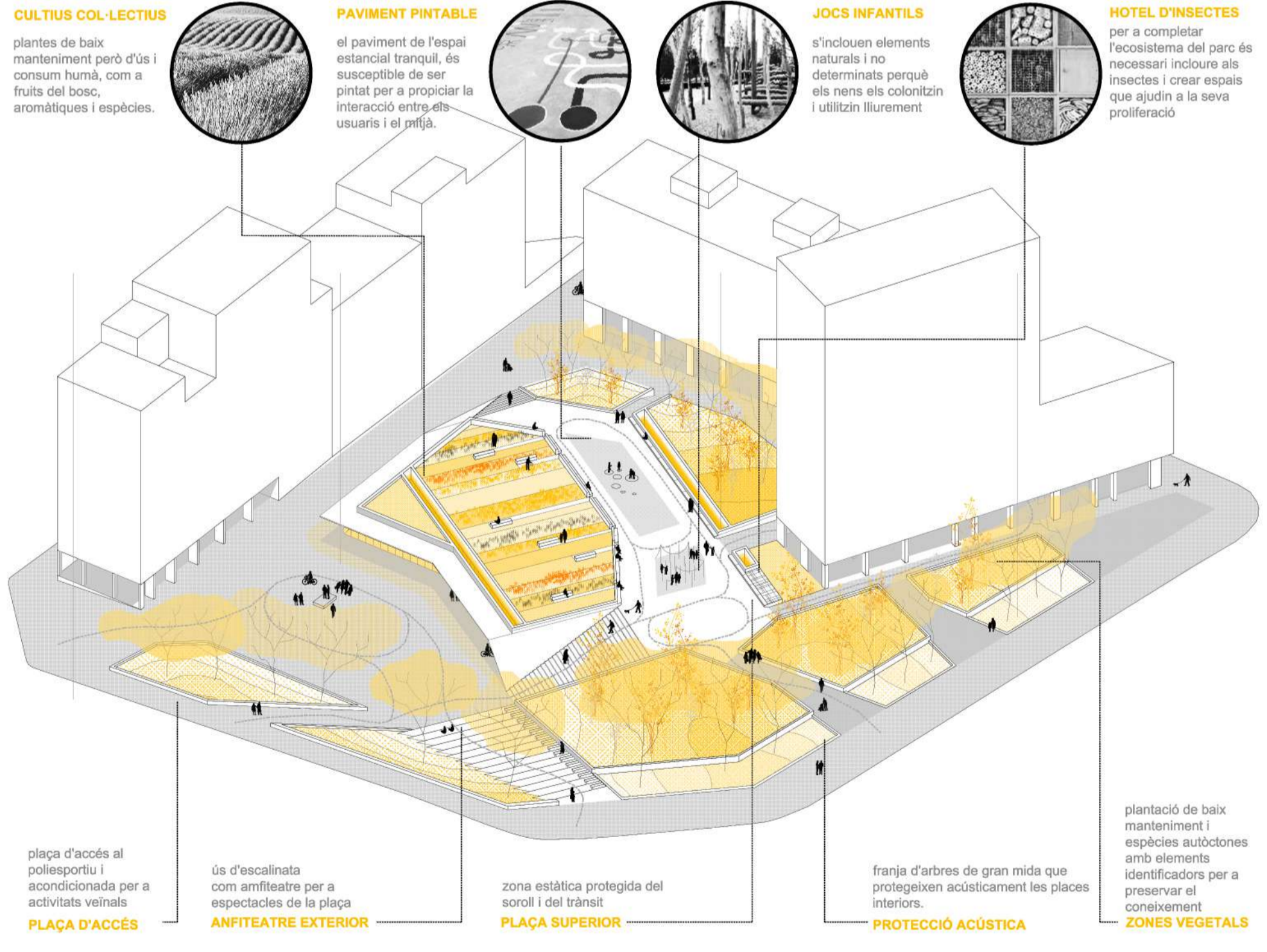


REPARAR L'IMPACTE GENERAT EN L'ENTORN I EL PAISATGE

El procés d'ocultació gradual de la infraestructura ferroviària, va generant una nova topografia artificial a la ciutat. Aquesta nova capa, genera oportunitats urbanes com és en aquest cas. La recerca de la continuïtat urbana com a objectiu, propicia l'aparició de nous accidents geogràfics, muntanyes, valls, depressions i pujols artificials. Es proposa la superposició de dues trames sobre aquests accidents geogràfics, les quals compatibilitzen els requisits funcionals i espacials de cadascuna d'elles.

L'espai esportiu busca de manera precisa la seva línia de flotació, per conjugar una correcta captació de llum difusa a les façanes nord i sud i una presència urbana adequada, que no generi cap discontinuïtat ni impacti negativament en els edificis adjacents. Per això es col·loca la pista en l'orientació òptima, respectant les distàncies a les vies del tren, establint la cota d'accés a la 4.30 a la pista esportiva a la -1.30. La pista obté llum difusa pels tres metres (de 8) superiors de les seves façanes nord i sud. Així mateix s'aconsegueix il·luminar i ventilar naturalment els vestuaris en el nivell inferior i integrar els sistemes d'instal·lacions necessaris amb ventilació natural i sense impacte a l'entorn.

L'espai públic s'articula en l'exploració de la màxima continuïtat, accessibilitat i usabilitat de l'espai urbà. Per això es diferencia només on es fa imprescindible, en els recorreguts de les zones essencials o d'ús. Es teixeix així una xarxa de circulacions contínua i connectada sense "culls de sac" on s'utilitzen com a eines la vegetació, textures en els paviments, vorades, fanals, bancs, reberts, canvis de nivell amb vegetació, rampes, escales o graderies.



CULTIUS COL·LECTIUS
plantes de baix manteniment però d'ús i consum humà, com a fruits del boc, aromàtiques i espècies.

PAVIMENT PINTABLE
el paviment de l'espai estancial tranquil, és susceptible de ser pintat per a propiciar la interacció entre els usuaris i el niu.

JOC INFANTILS
s'inclouen elements naturals i no determinats perquè els nens els colonitzin i utilitzin lliurement.

HOTEL D'INSECTES
per a completar l'ecosistema del parc és necessari incloure als insectes i crear espais que ajudin a la seva proliferació.

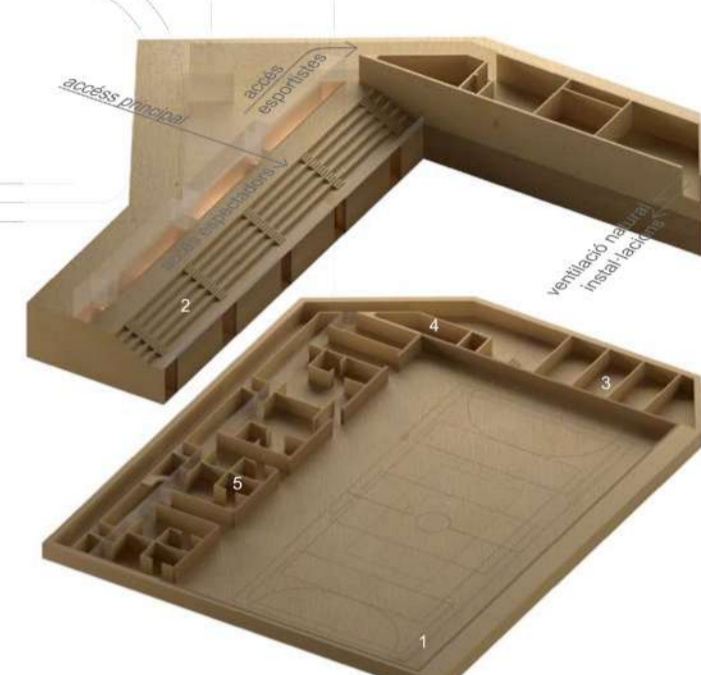
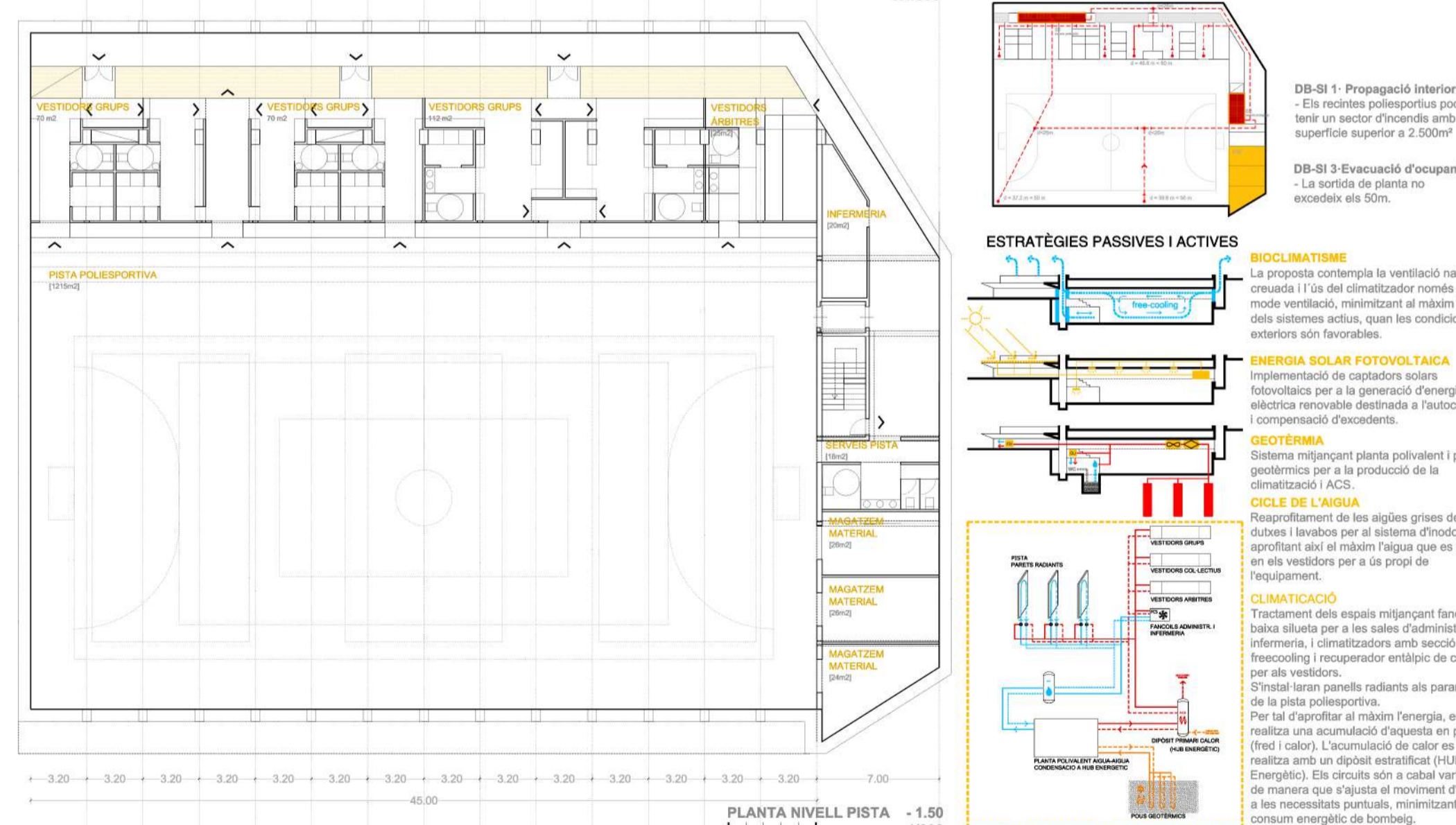
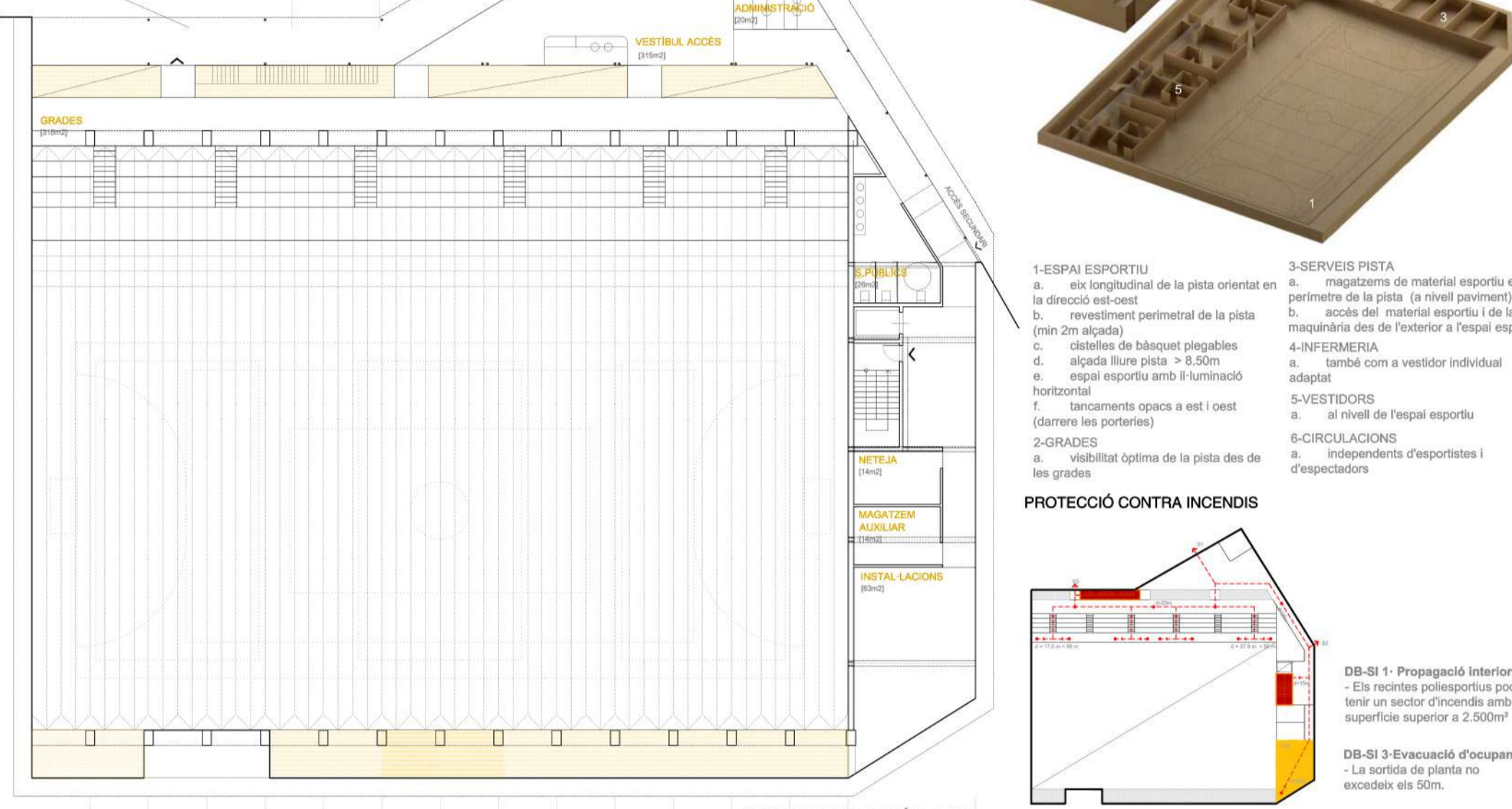
planta de baix manteniment i espècies autòctones amb elements identificadors per a preservar el coneixement i les zones vegetals

plaza d'accés al poliesportiu i acondicionada per a activitats veïnals

ús d'escalinata com amfiteatre per a espectacles de la plaza

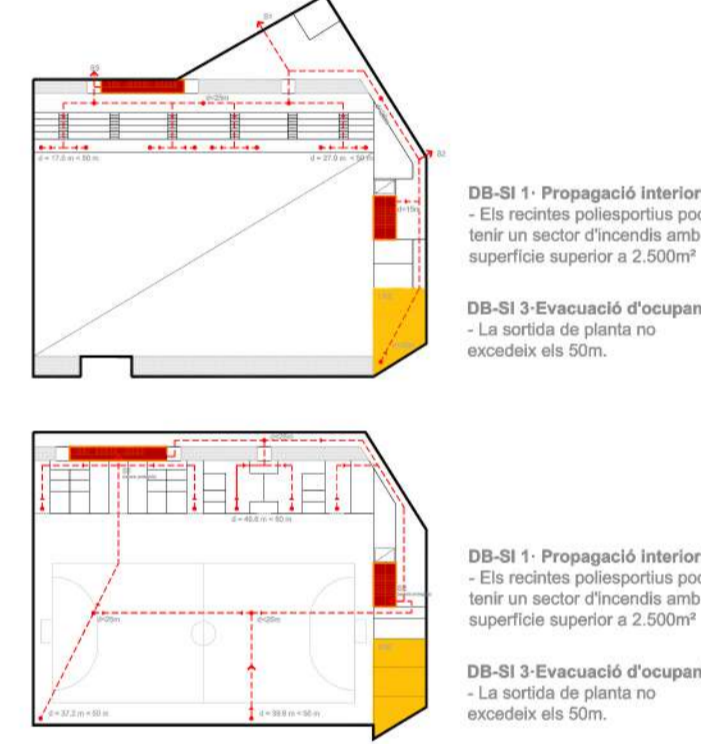
zona estàtica protegida del soroll i del trànsit

franja d'arbres de gran mida que protegeixen acústicament les places interiors

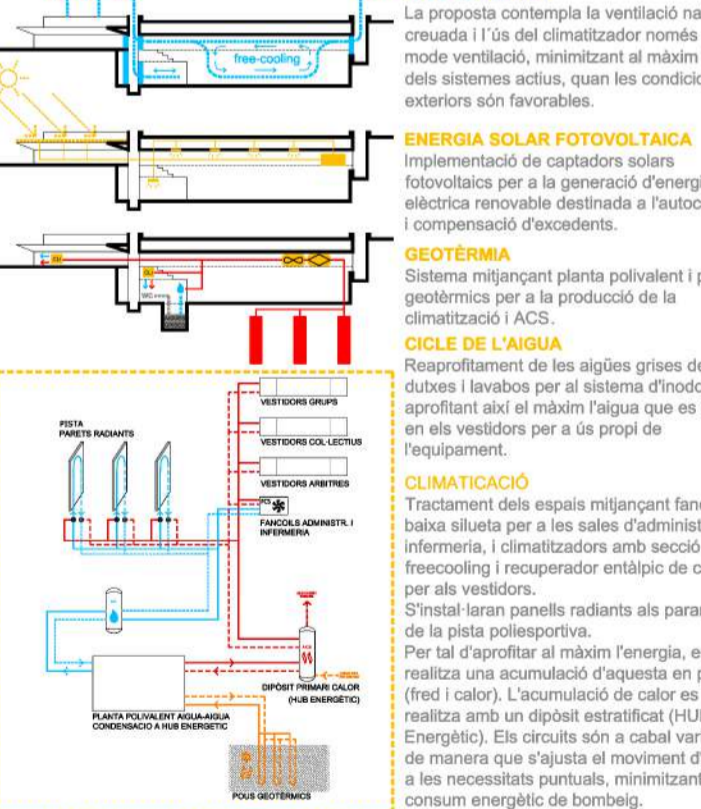


- 1-ESPAI ESPORTIU
 - a. eix longitudinal de la pista orientat en la direcció est-oest
 - b. revestiment perimetral de la pista (min 2m alçada)
 - c. cadielles de laberint plegables
 - d. alçada línia pista > 8.50m
 - e. espai esportiu amb il·luminació horitzontal
 - f. tancaments opacs a est i oest (darrera les porteres)
- 2-GRADERES
 - a. visibilitat òptima de la pista des de les grades
- 3-SERVEIS PISTA
 - a. magatzem de material esportiu en el perímetre de la pista (a nivell paviment)
 - b. accés del material esportiu i de la maquinària des de l'exterior a l'espai esportiu
 - c. també com a vestidor individual adaptat
- 4-INFERMERIA
- 5-VESTIDORS
 - a. al nivell de l'espai esportiu
- 6-CIRCULACIONS
 - a. independents d'esportistes i d'espectadors

PROTECCIÓ CONTRA INCENDIS



ESTRATÈGIES PASSIVES I ACTIVES



IMATGE EXTERIOR PLACA SUPERIOR

IMATGE EXTERIOR PLACA INFERIOR // ACCÉS POLIESPORTIU

IMATGE INTERIOR POLIESPORTIU