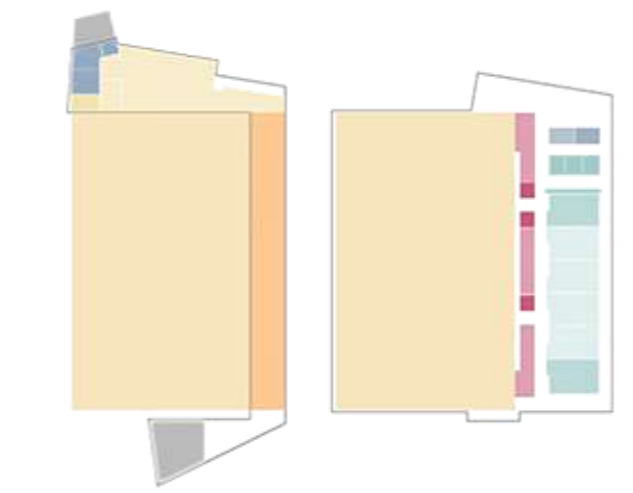
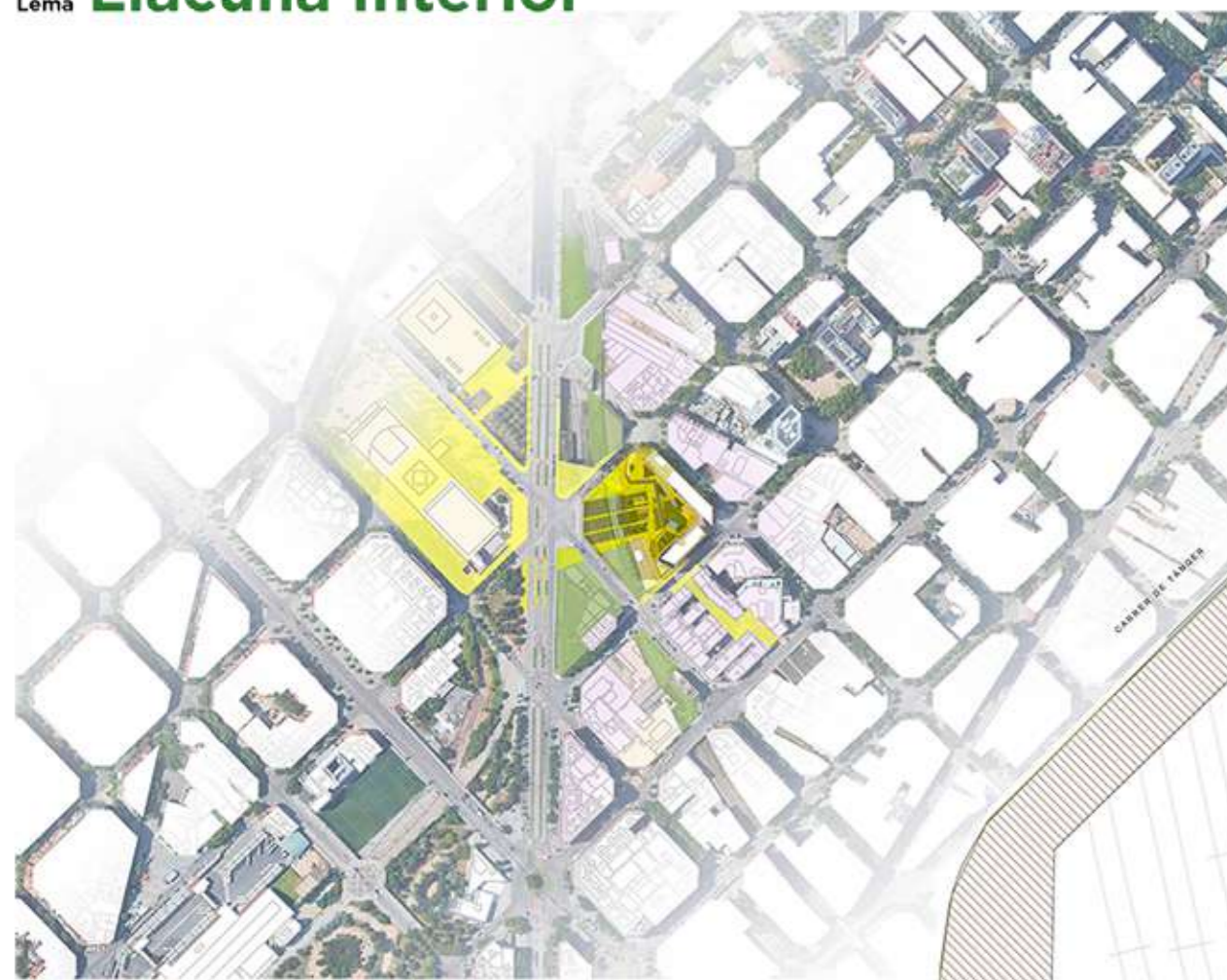
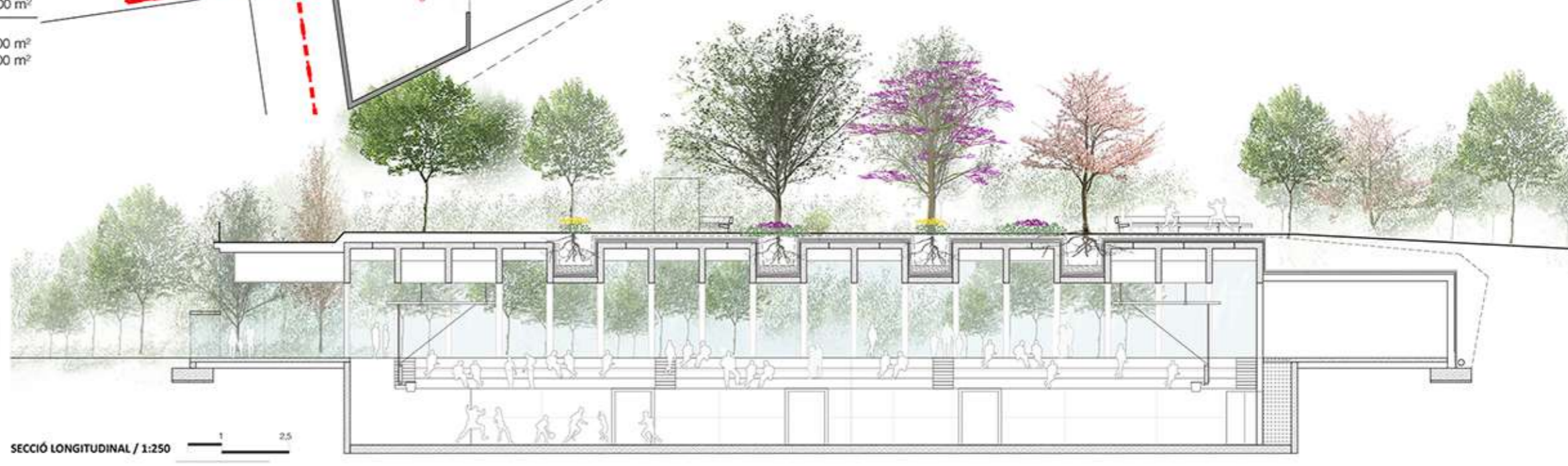
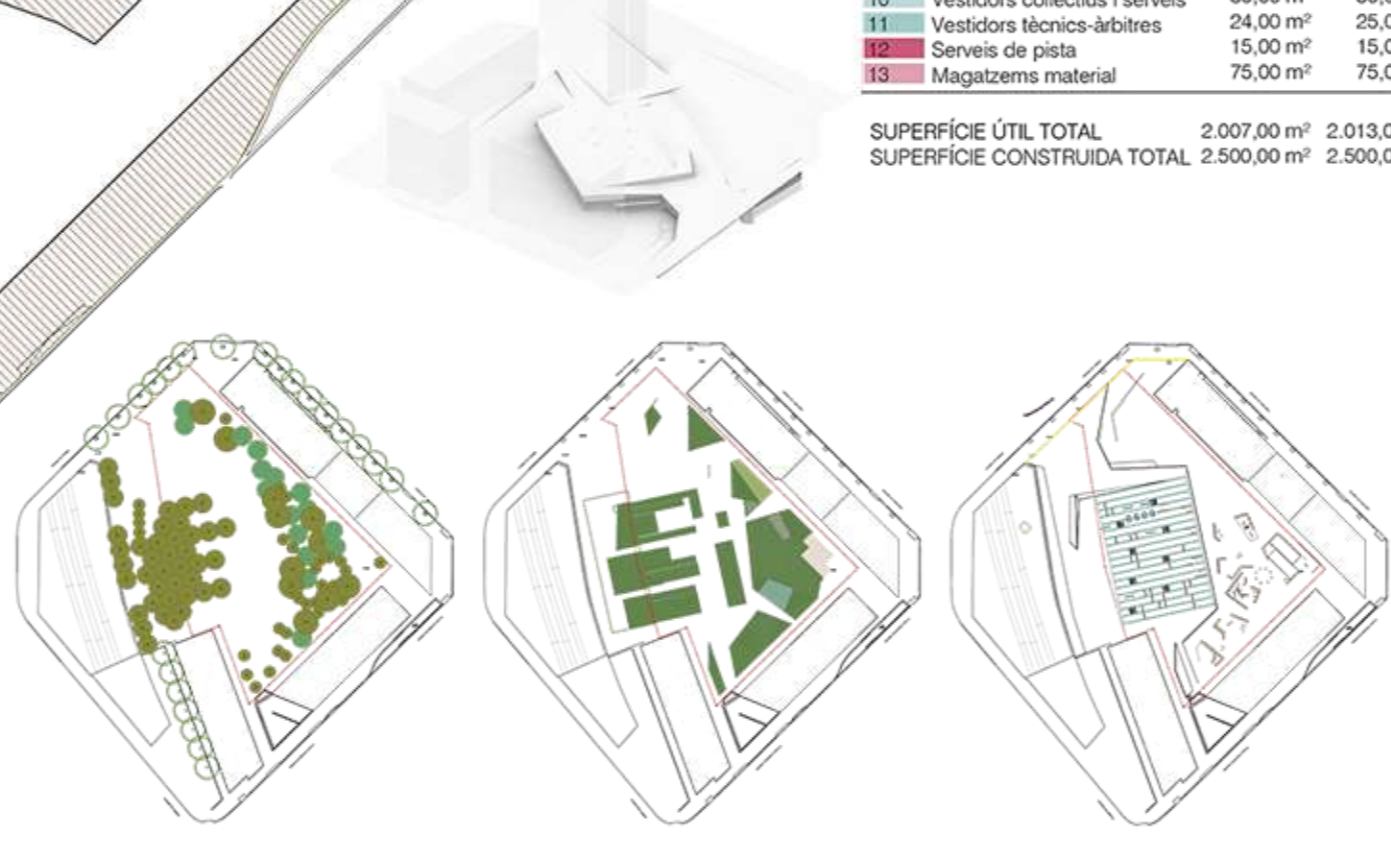
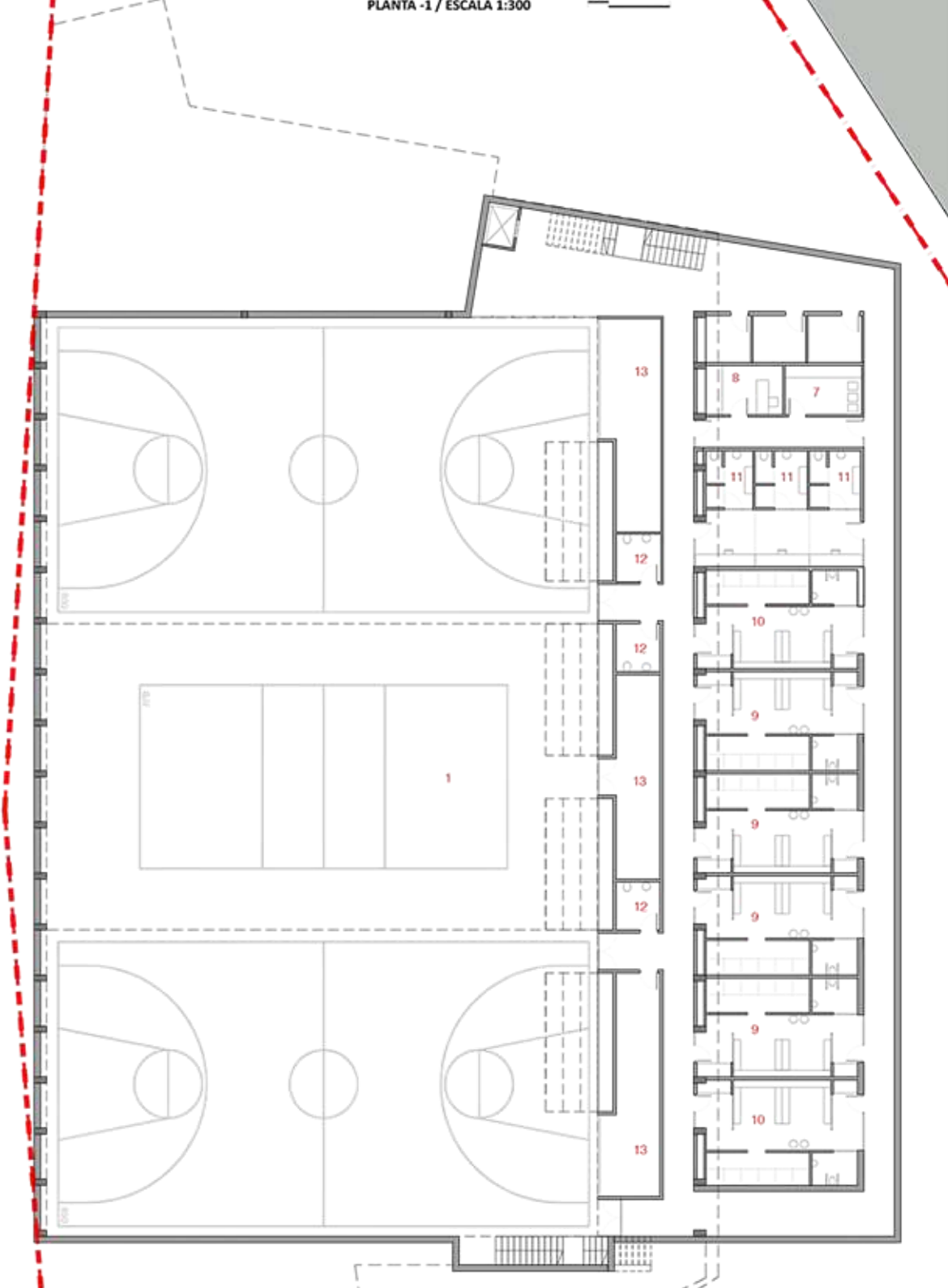
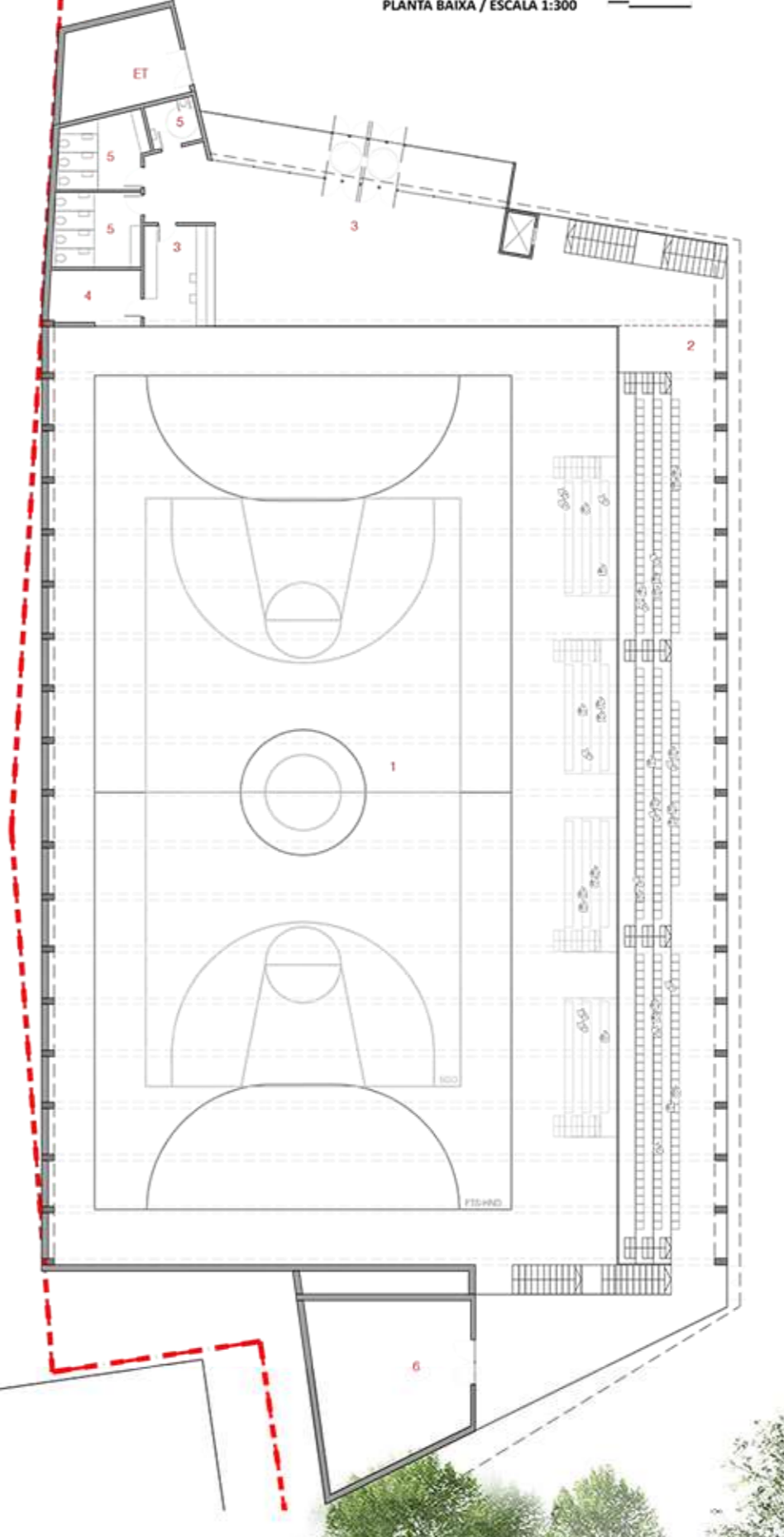


Llacuna Interior



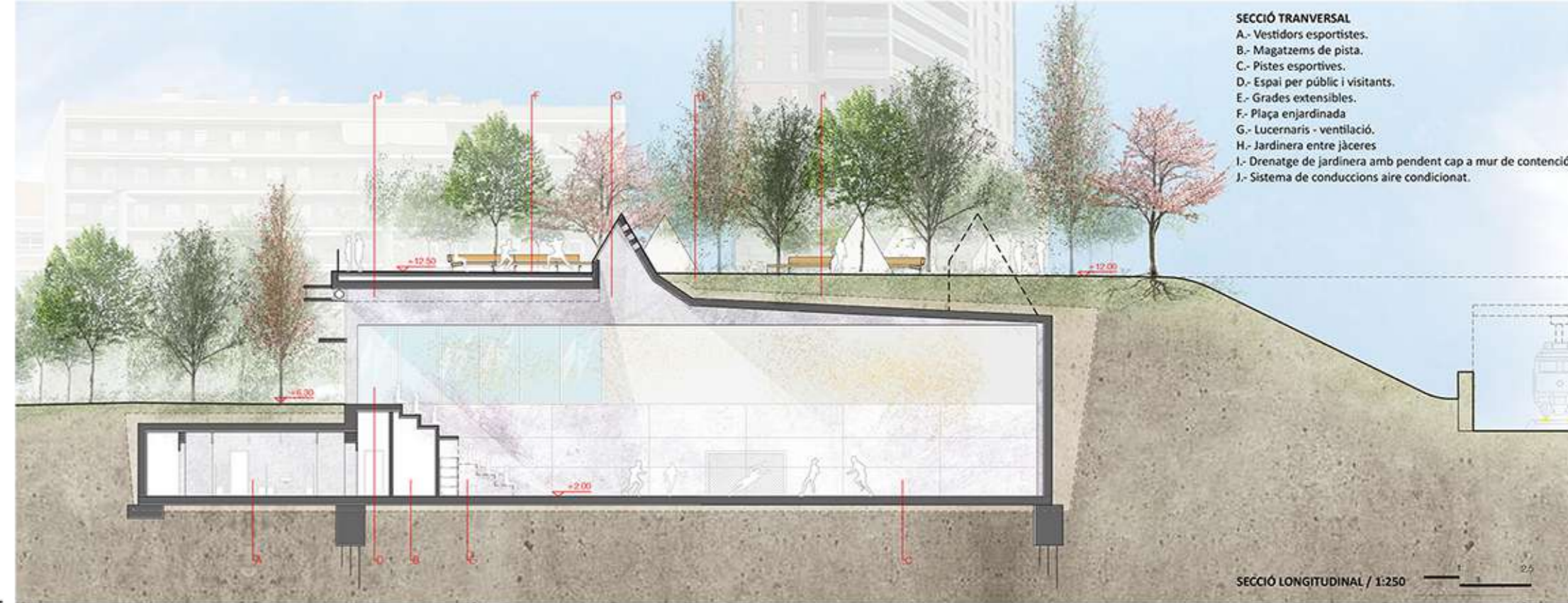
Programa	Projecte
01 Pista poliesportiva	1.215,00 m ² / 1.215,00 m ²
02 Gradats	245,00 m ² / 235,00 m ²
03 Vestibul i control d'accessos	90,00 m ² / 100,00 m ²
04 Zona administració	15,00 m ² / 10,00 m ²
05 Serveis per al públic	32,00 m ² / 34,00 m ²
06 Instal·lacions tècniques	60,00 m ² / 60,00 m ²
07 Neteja i magatzem auxiliar	8,00 m ² / 8,00 m ²
08 Infermeria	8,00 m ² / 8,00 m ²
09 Vestidors grups	140,00 m ² / 148,00 m ²
10 Vestidors col·lectius i serveis	80,00 m ² / 80,00 m ²
11 Vestidors tècnics àrbitres	24,00 m ² / 25,00 m ²
12 Serveis de pista	15,00 m ² / 15,00 m ²
13 Magatzems material	75,00 m ² / 75,00 m ²
SUPERFÍCIE ÚTIL TOTAL	2.007,00 m² / 2.013,00 m²
SUPERFÍCIE CONSTRUÏDA TOTAL	2.500,00 m² / 2.500,00 m²



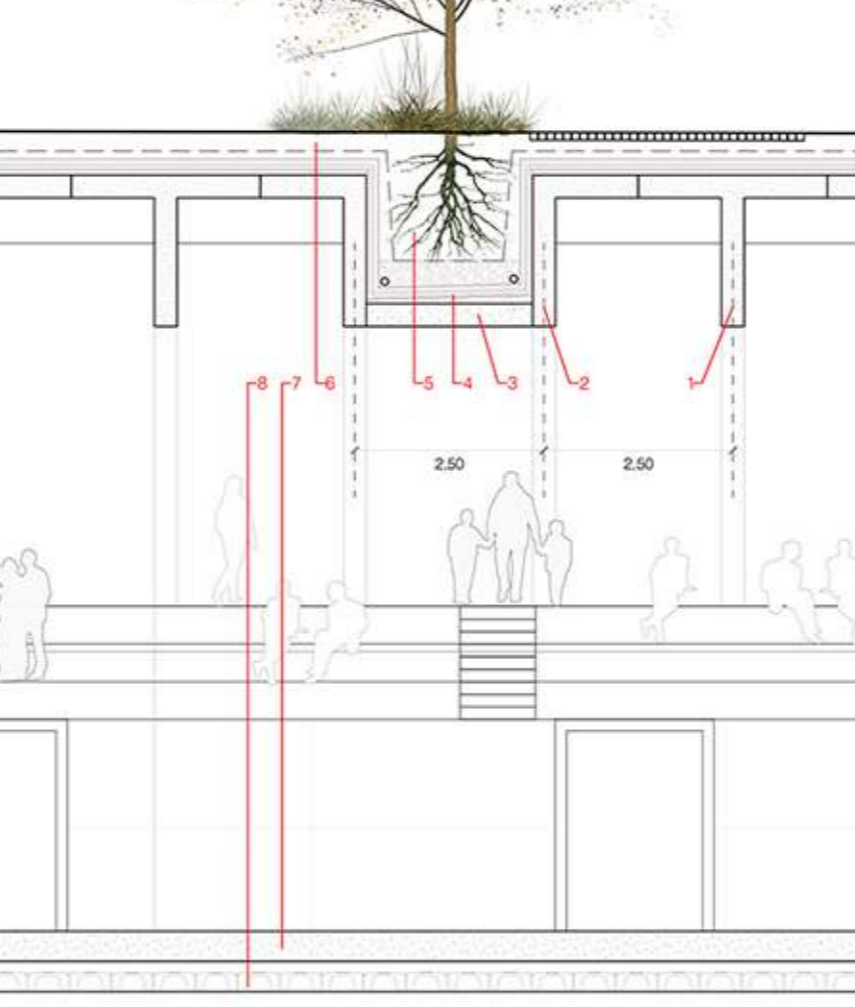
IMPLANTACIÓ URBANA. Articular el teixit urbà, connectar, distribuir, facilitar... L'espai lliure generador de la solució. El nou pavelló ha de servir connectar els barris i articular el nou recorregut verd a la Meridiana-Sud, via-parc que relligarà el parc del Rec Contal amb la Ciutatella. L'espai verd és estructural. Es maximitza el valor ecosistèmic del verd donant tota la importància a les zones arbrades. Creació d'un nou espai públic i creuament de recorreguts urbans. Dos nivells interconnectats. El nou volum relliga els recorreguts de vianants i el seguit d'espais verds donant continuïtat als espais que ja existien. Ha de formar part de la xarxa que relliga l'àmbit de les Glòries amb el sector de la Ciutatella i, en sentit transversal, uneixi el barri de la Llacuna amb els jardins al cantó occidental de la Meridiana: Els Jardins de l'Auditori i el Teatre Nacional i el conjunt del Parc dels Til·lers-Estació del Nord. Dins de la mançana un recorregut uneix el nivell del carrer inferior amb la coberta en jardineria de manera còmoda i directa. **Intervenció compatible amb el cobriment de les vies del ferrocarril.** La proposta resol les sol·licituds requerides limitant-se a l'àmbit del projecte però es preveu que es pugui ampliar i connectar amb la Meridiana en el moment que les vies ferroviàries es cobreixin.

del ferrocarril (alçada de la Meridiana) un cop aquest es produeixi. D'aquesta manera el nou espai públic que es generi serà fàcilment accessible també des de la Av. Meridiana. **Caredat de funcionament i de circulacions.** El pavelló es desenvolupa a dos nivells: Vestidors i magatzems es situen al nivell del sòcol i les pistes es desenvolupen al nivell superior, el mateix nivell que el parc que dona accés. Els recorreguts són curts i senzills. La disposició del programa és la òptima per a l'activitat esportiva en un pavelló d'aquestes característiques i s'adequa exactament als requeriments determinats pel Consell general de l'Esport. Es proposa un sistema de grades extensibles per ampliar l'aforaament en ocasions especials. **Il·luminació i ventilació natural amb lucernaris.** El sistema de cobriment del pavelló permet la combinació de jardineres per la vegetació i lucernaris d'il·luminació de les pistes. Els lucernaris estan orientats a dues bandes, sud-oest i nord-est de manera que aporten llum en qualsevol hora del dia, i inclouen un sistema de lames orientables que permet el control de la ventilació.

CONTENCIÓ CONSTRUCTIVA Es minimitza el moviment de terres. Les terres de la excavació es faran servir per a la esplanada de les zones properes a la via ferroviària. S'estudiaran els balanços de terres per aproximar-los a zero. **Optima orientació.** Interior il·luminat i ventilat La sala principal s'il·lumina i ventila des de la façana lateral i els lucernaris. No existirà sensació de soterrament. I l'accés des del nivell superior permet una visió molt clara de les activitats esportives i, per tant, molta transparència entre interior i exterior. **Construcció senzilla i prefabricada** Es proposa una construcció ràpida amb grans elements prefabricats de formigó. Jaceres posttensionades en "T" disposades en formació continua i pilars prefabricats que donaran un ritme i una imatge exterior mot racional i respectuosa amb la natura. **SOSTENIBILITAT. Eficència energètica i cicle de vida dels materials.** Estratègia mediambiental per l'espai públic. La ombra dels arbres, la temperatura i la millora de la qualitat d'aire. El nou parc es resoldrà amb els millors elements construïts possibles, els paviments seran drenants i els murs de contenció s'organitzen en alçades compatibles amb



SECCIÓ TRANSVERSAL
A- Vestidors esportives.
B- Magatzems de pista.
C- Pistes esportives.
D- Espai per públic i visitants.
E- Grades extensibles.
F- Plaça enjardinada
G- Lucernari - ventilació.
H- Jardineria entre jaceres
I- Drenatge de jardineria amb pendent cap a mur de contenció.
J- Sistema de conduccions aire condicionat.



SISTEMA CONSTRUCTIU I ESTRUCTURAL
1- Jacera posttensionada de formigó en "T". Prefabricada.
2- Jacera posttensionada de formigó en "compensada". Prefabricada.
3- Fondo de jardineria. Prefabricat de formigó.
4- Alltament, impermeabilització i capa de formigó de protecció.
5- Jardineria per arbres entre jaceres. El drenatge es produeix amb pendent cap al mur de contenció.
6- Grinx de terres per plantació d'arbustos i entapitzants.
7- Solera flotant amb sistema "Cavity".
8- Espai per conducció i refrigeració d'aire. (Sistema complementari reforç de pous canadenc)