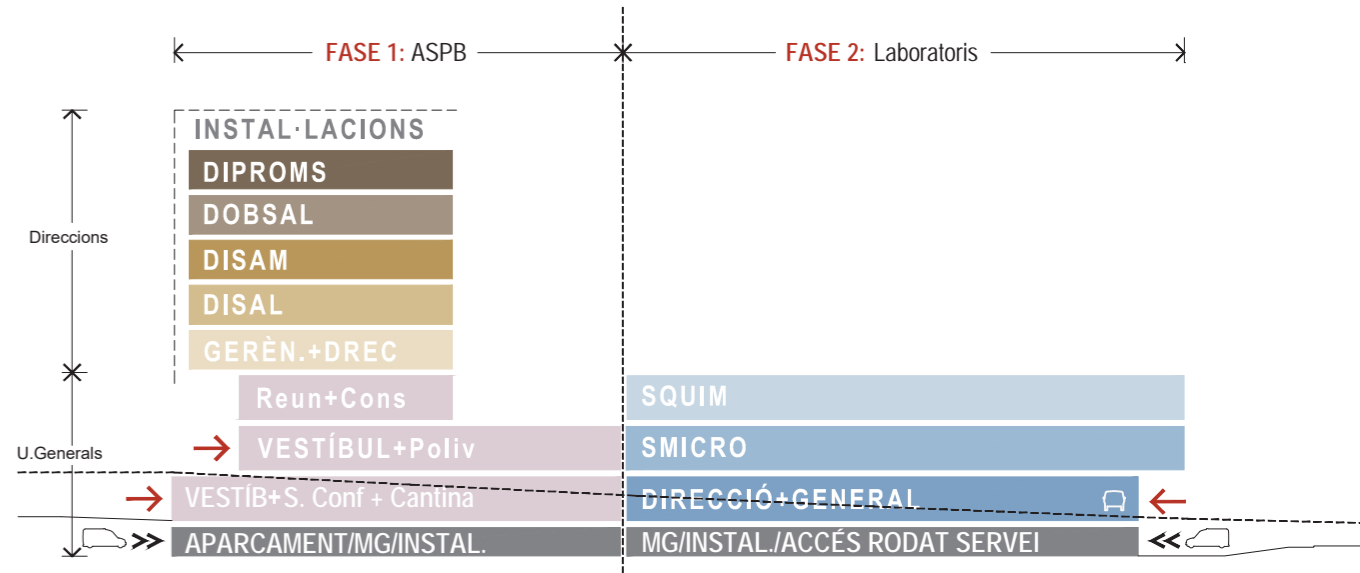
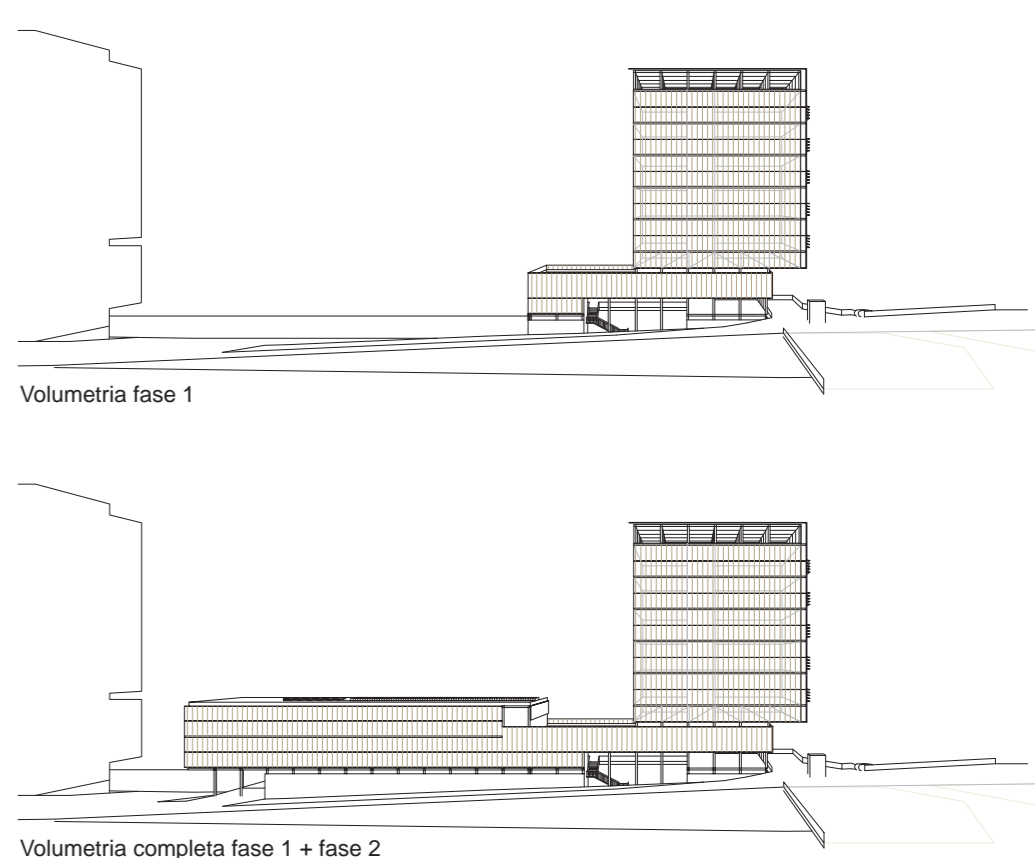
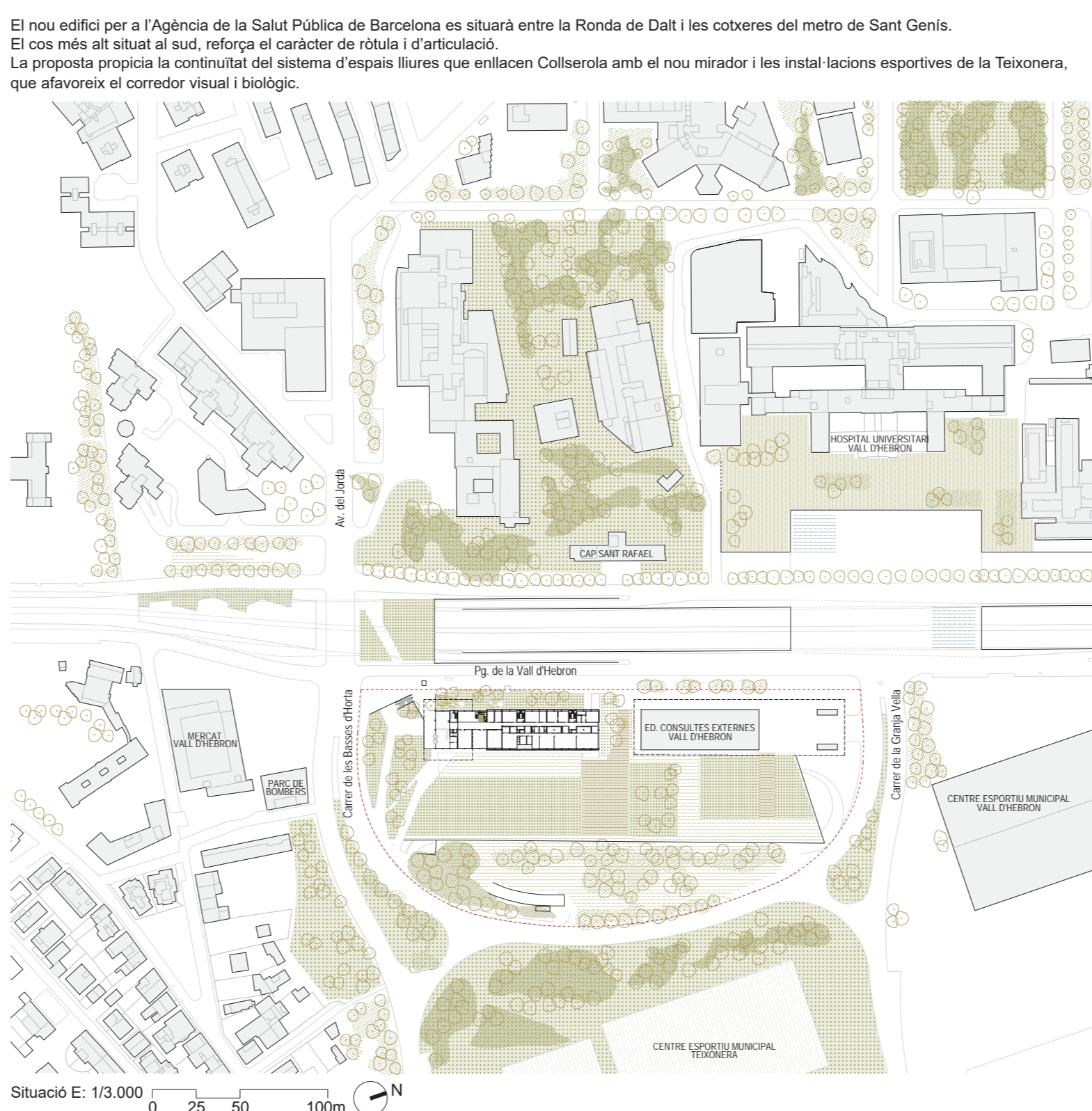
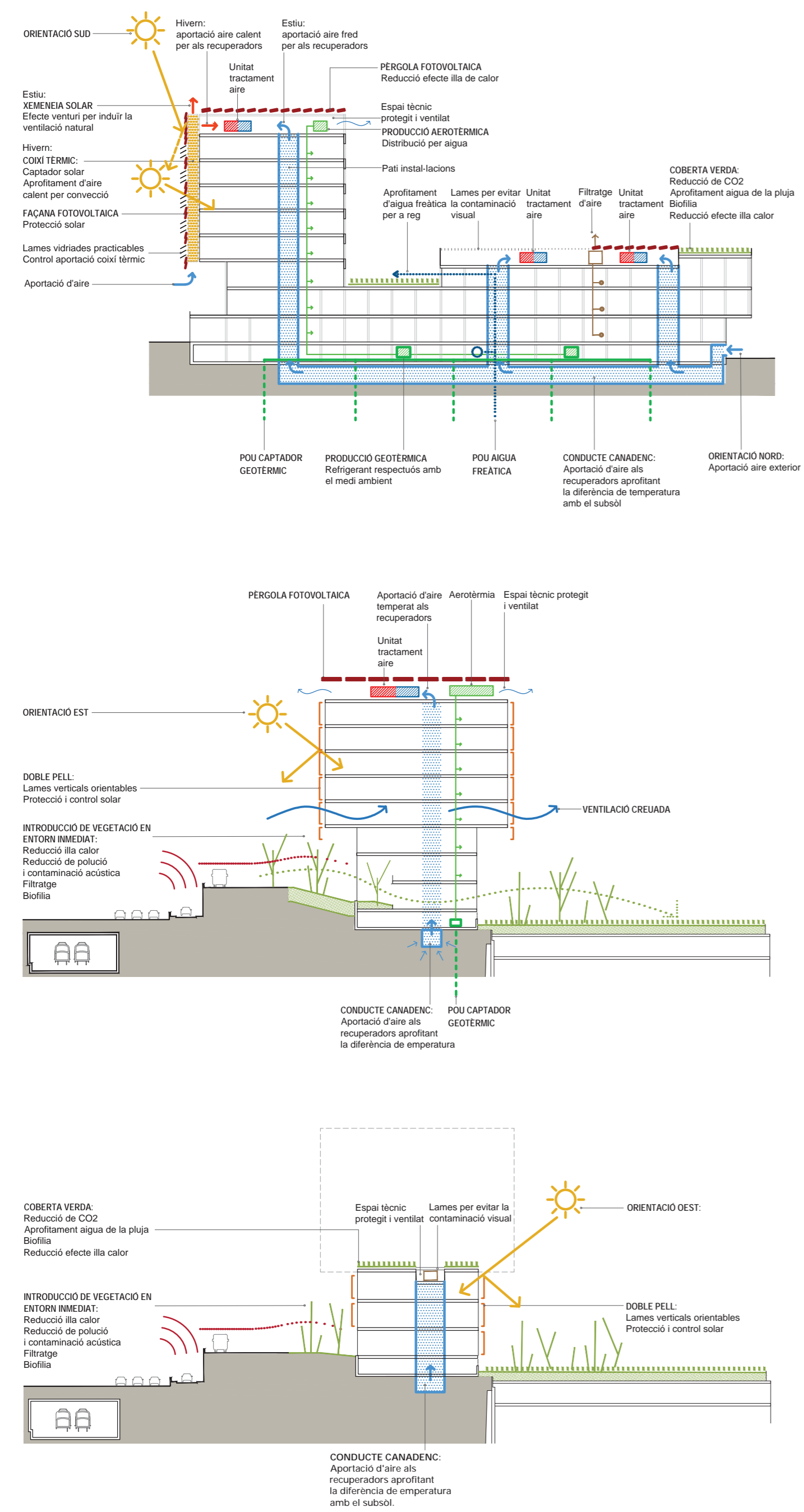
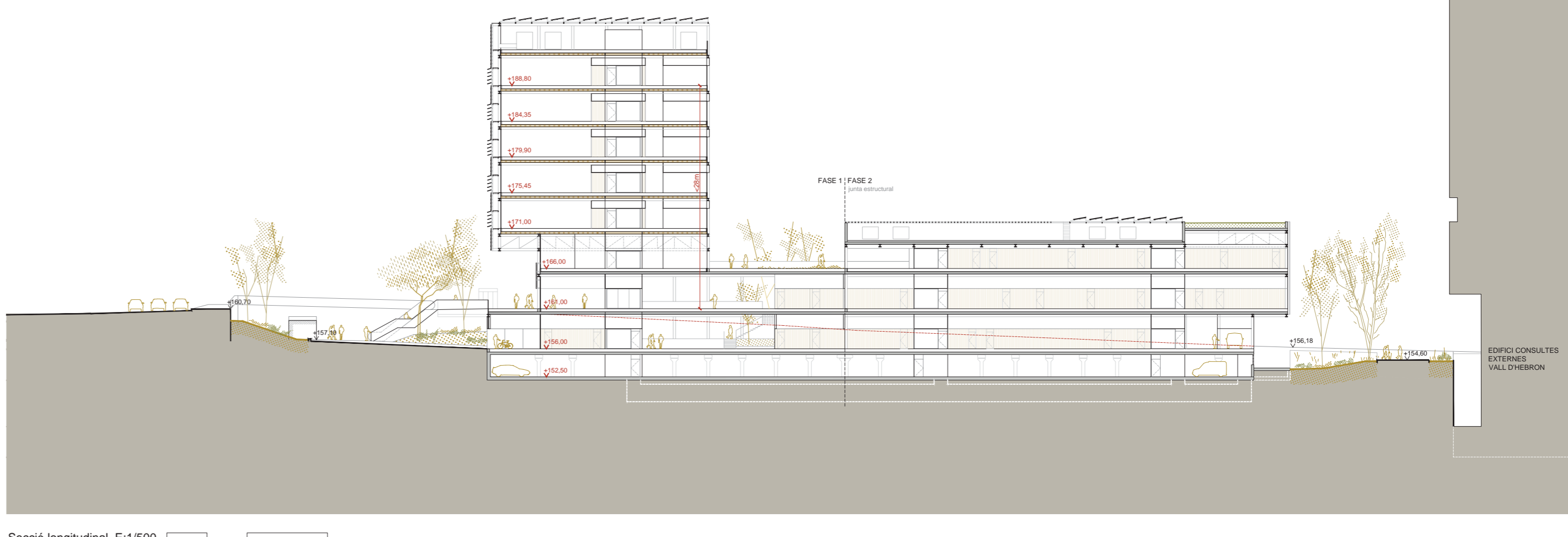


FOSBURY 2

Edifici de l'Àgència de Salut Pública de Barcelona al districte d'Horta -Guinardó.
 CLAU: PR.2022.0136 aspb_07032023



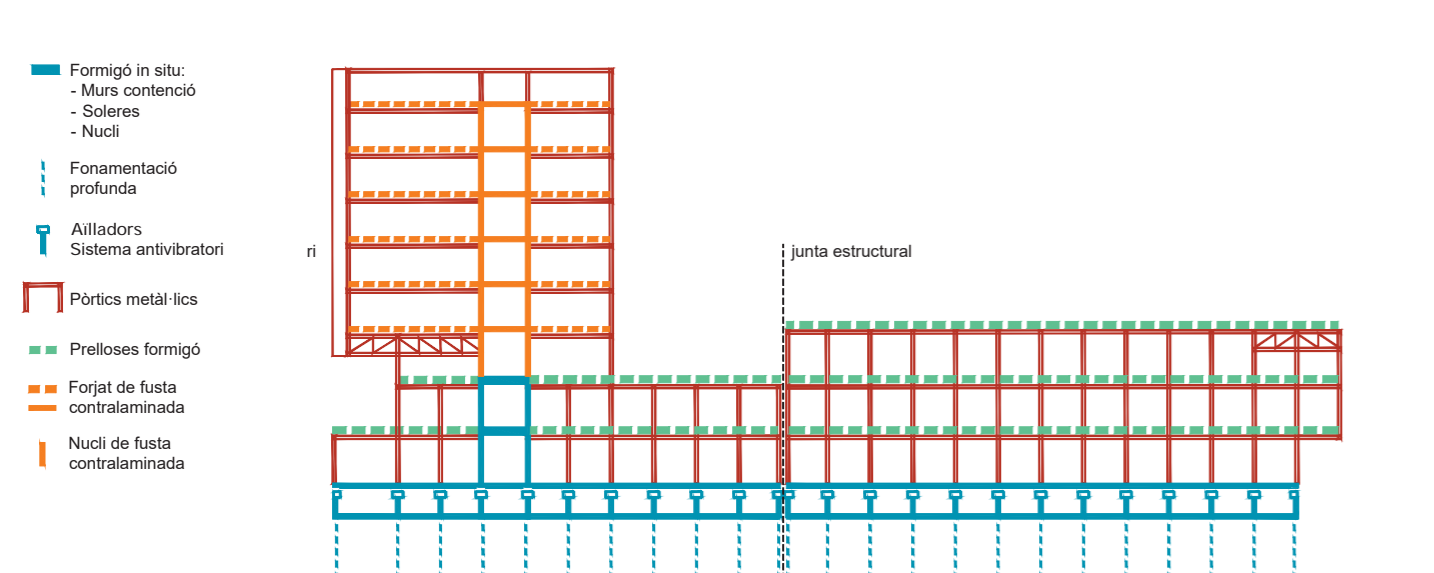
L'organització en dos cossos permet disposar les dues parts del programa: l'ÀREA AGENCIA DE SALUT PÚBLICA i l'ÀREA DE LABORATORIS. Aquesta disposició facilita la construcció de l'edifici en dues fases.



REDUCCIÓ DEMANDA amb mesures passives	REDUCCIÓ CONSUM amb eficiència dels sistemes (aerotèrmia i geotèrmia)	AUTOPRODUCCIÓ ENERGÈTICA amb energia renovable fotovoltaica	BALANÇ ENERGÈTIC: MÉS ENLLA DE L'AUTOSUFICIÈNCIA
721.141 kWh/any 71,55 kWh/m² any	295.981 kWh/any 33,51 kWh/m² any	456.104 kWh	

estimació demanda		estimació consum		autoproducció fotovoltaica de potència 368 kWp	
kWh/m² any	kWh/any	kWh/m² any	kWh/any	kWh/any	kWh/any
Refrigeració	34,45	304.243	Refrigeració	11,48	101.414
Calefacció	22,97	202.829	Calefacció	7,86	67.610
ACS	4,69	41.442	ACS	2,91	17.791
Ventilació	14,55	128.467	Ventilació	4,36	38.540
Il·luminació	5,00	44.160	Il·luminació	8,00	70.656
Total	81,65	721.141	Total	33,51	295.981

Resposta climàtica de l'edifici
 S'aposta decididament per la reducció de la petjada ecològica de l'edifici al llarg de tot el seu cicle de vida. L'edifici minimitza la demanda energètica amb mesures passives; redueix el consum incorporant sistemes d'alta eficiència que utilitzen energies renovables com l'aerotèrmia i la geotèrmia, i per últim, produeix energia fotovoltaica que permet anar més enllà de l'autosuficiència i generar excedents.



L'encaix de l'edifici allibera una franja verda que reforça el caràcter pacífic dels laterals de la Ronda. El cos alt esdevé l'element emblemàtic del compromís mediambiental de la nova seu de la institució, amb la pergola fotovoltaica a la coberta i la façana bioclimàtica en voladís sobre l'accés principal.

FOSBURY 2

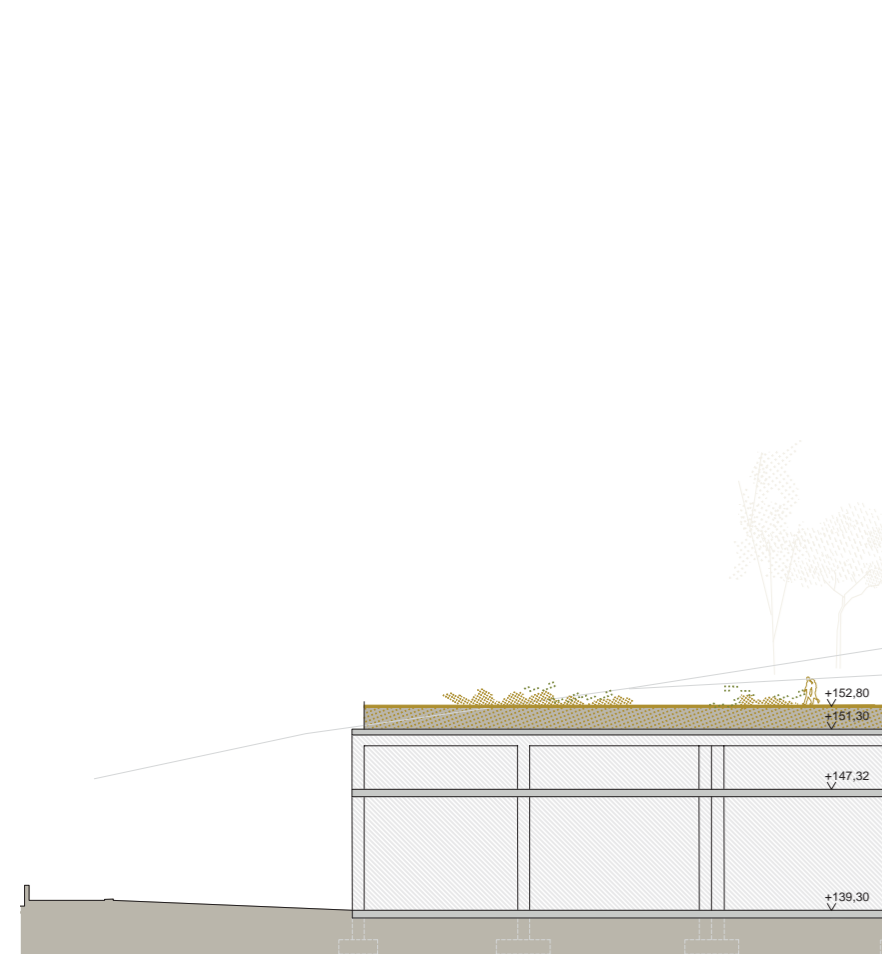
Edifici de l'Agència de Salut Pública de Barcelona al districte d'Horta -Guinardó.
 CLAU: PR.2022.0136 aspb_07032023



Les plantes superiors de l'ASPB s'estructuren a través d'un nucli central amb espais de treball a cada banda, on es fomenta un ambient de qualitat.

ÀREA ASPB	SUP. ÚTILS programa proposta	SUP. CONSTRUÏDES programa proposta																									
A. Àmbit usos generals																											
A.1 Espais i zones d'accés	544,0	785,0																									
A.2 Serveis generals de l'edifici	668,0	698,3																									
A.3 Espais suport general edifici	949,0	846,5																									
A.4 Circulació	216,1	166,9																									
CODIS ESPAIS:	2377,1	2496,7																									
A.1 Vestibul, recepció, registre, tornà	A.1.2 Lascància i serveis	A.1.3 Sala conferències	A.1.4 Sala atenció pública	A.1.5 Mg. recepció material	A.2.1 Reunió general	A.2.2 Formació	A.2.3 Biblioteca	A.2.4 Sala polivalent	A.2.5 Col. primera aigua	A.2.6 Consultori mèdic	A.2.7 Sala d'espera consultori	A.2.8 Local sindical	A.2.9 Descans	Tornà	A.2.10 Reprografia	A.2.11 Cistines	A.2.12 Vestidors	A.2.13 Aneu general	A.2.17 Taller informàtic	A.2.18 Mg. generació	A.2.19 Mg. generació	A.2.20 Mg. generació	A.2.21 Ap. bicícletes	A.2.22 Ap. vehicles	A.2.23 Sala manteniment	A.2.24 Mg. manteniment	A.2.25 Sala local residus
B. Gerència																											
B.1 Espai de treball individual	103,0	116,0																									
B.2 Espais de treball col·lectiu	55,5	60,0																									
B.3 Espais de suport	45,2	46,1																									
B.4 Circulació	22,8	55,0																									
C. DISAL	228,5	277,1																									
C.1 Espai de treball individual	301,6	366,6																									
C.2 Espai de treball col·lectiu	194,0	193,5																									
C.3 Espais de suport	130,8	116,8																									
C.4 Circulació	71,8	98,7																									
D. DISAM	698,0	775,7																									
D.1 Espai de treball individual	102,4	105,0 (+160 de reserva)																									
D.2 Espai de treball col·lectiu	117,0	130,5 (+58 de reserva)																									
D.3 Espais de suport	105,4	121,2																									
D.4 Circulació	47,1	98,7																									
E. DIPROMS	461,9	545,4																									
E.1 Espai de treball individual	338,0	366,8																									
E.2 Espai de treball col·lectiu	210,0	201,3																									
E.3 Espais de suport	112,5	108,5																									
E.4 Circulació	71,6	98,7																									
F. DOBSAL	747,1	775,2																									
F.1 Espai de treball individual	395,2	366,6																									
F.2 Espai de treball col·lectiu	233,0	205,1																									
F.3 Espais de suport	118,7	97,0																									
F.4 Circulació	84,9	98,7																									
G. DREC	829,5	767,6																									
G.1 Espai de treball individual	234,0	202,0																									
G.2 Espai de treball col·lectiu	170,5	132,7																									
G.3 Espais de suport	90,0	46,1																									
G.4 Circulació	56,5	58,0																									
CODIS ESPAIS:	951,0	838,8																									
H.1 Instal·lacions generals	730,0	440,0																									
H.2 Sala transformadora	1,2	1,3																									
H.3 Sala general	1,4	1,5																									
H.4 Sala aguts	1,5	1,5																									
H.5 Sala incendis	1,6	1,6																									
H.6 Sala gasotèrmica	1,7	1,7																									
H.7 Pràctic instal·lacions cobertes																											
TOTALS	6621,05	6516,5																									
TOTALS	7614,21	7894,7																									

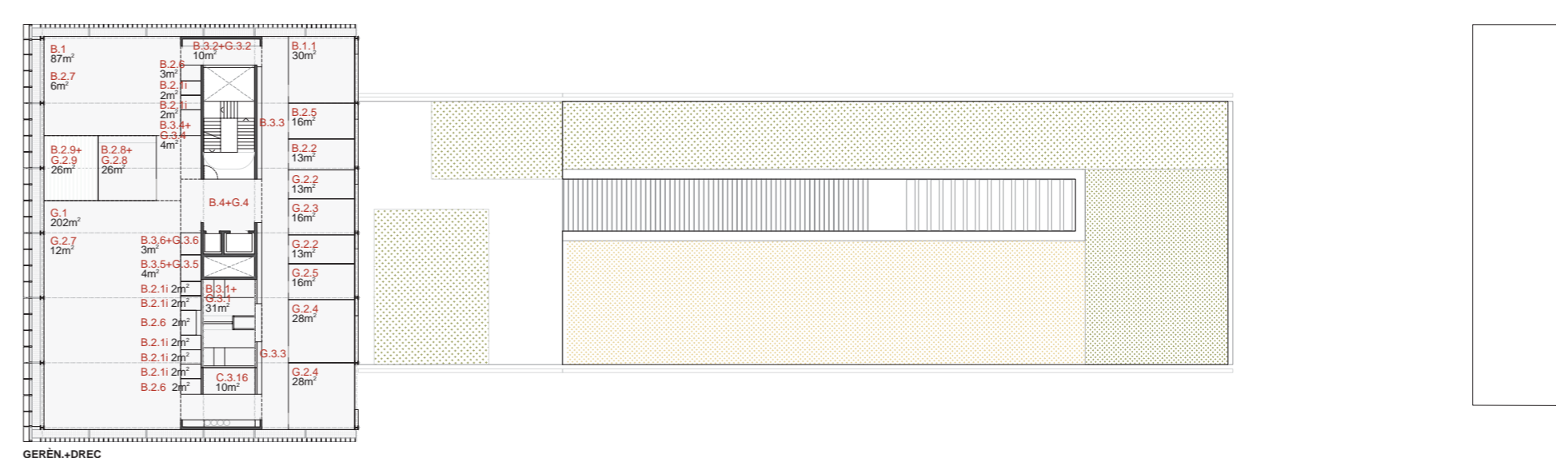
ÀREA LABORATORI	SUP. ÚTILS programa proposta	SUP. CONSTRUÏDES programa proposta																	
I. Àmbit general laboratori																			
I.1 Espais i zones d'accés	275,0	246																	
I.2 Espais de suport general	21,0	28																	
I.3 Circulació	35,5	55																	
CODIS ESPAIS:	331,5	329																	
I.1.1 Recepció, registre, tornà	I.1.2 Reprografia	I.1.3 Serveis publicitat	I.1.4 Guies i vestidors	I.1.5 Sala polivalent	I.1.6 Aparcament local	I.1.7 Netaig general	I.1.8 Residus atòms												
J. Direc. Lab., SEAL, SEQUA i recepció mostres																			
J.1 Recepció de mostres	41,0	40,0																	
J.2 Espai de treball individual i lab calibratge	124,0	120,0																	
J.3 Espai de treball col·lectiu	55,0	55																	
J.4 Espais de suport planta	59,0	63,0																	
J.5 Espais de suport específics	210,0	233																	
J.6 Instal·lacions	33,0	20,0																	
J.7 Circulació	56,7	77,5																	
CODIS ESPAIS:	667,8	661,3																	
J.1.1 Recepció mostres	J.1.2 Vestibul	J.1.3 EPI	J.1.4 Muntatge	J.1.5 Espais de treball individual	J.1.6 Laboratori subterratge	J.1.7 Cabina d'oblit	J.1.8 Cabina de neteja	J.1.9 Col·laboració atòmica	J.1.10 Oficina	J.1.11 Terrassa	J.1.12 Sala de serveis	J.1.13 Armari	J.1.14 Guarda-robu	J.1.15 Mg. reactivos	J.1.16 Mg. refrigerant reactivos	J.1.17 Mg. mostres	J.1.18 Rasc/J.1.19 Quadres elèctrics	J.1.20 Espai de reserva	
K. SMICRO																			
K.1 Espai de treball individual	62,4	75,0																	
K.2 Espai de treball col·lectiu	72,5	76,0																	
K.3 Espais de suport de planta	59,5	63,0																	
K.4 Zones comunes de treball individual	360,0	357,0																	
K.5 Espais de suport i sales específics	235,0	232,0																	
K.6 Laboratori risc 3	70,0	70,0																	
K.7 Instal·lacions	80,0	20,0																	
K.8 Circulació	103,1	155																	
CODIS ESPAIS:	1022,5	1048,0																	
K.1.1 Cabina individual	K.1.2 Reunió petita	K.1.3 Reunió mitjana	K.1.4 Vigia	K.1.5 Col·laboració atòmica	K.1.6 Oficina	K.1.7 Terrassa	K.1.8 Sala de serveis	K.1.9 Armari	K.1.10 Guarda-robu	K.1.11 Mg. reactivos	K.1.12 Mg. refrigerant reactivos	K.1.13 Mg. mostres	K.1.14 Rasc/J.1.15 Quadres elèctrics	K.1.16 Espai de reserva					
L. SQUIM																			
L.1 Espai de treball individual	104,0	95,0																	
L.2 Espai de treball col·lectiu	149,5	144,0																	
L.3 Espais de suport de planta	75,5	63,0																	
L.4 Zones comunes de treball individual	480,0	393,0																	
L.5 Espais de suport i sales específics	50,0	43,0																	
L.6 Laboratori de pesada	35,0	32,0																	
L.7 Laboratori de trituració	140,0	110																	
L.8 Instal·lacions	80,0	20																	
L.9 Circulació	107,3	155																	
CODIS ESPAIS:	1201,3	1015,0																	
L.1.1 Cabina individual	L.1.2 Cabina individual	L.1.3 Cabina individual	L.1.4 Cabina individual	L.1.5 Cabina individual	L.1.6 Cabina individual	L.1.7 Cabina individual	L.1.8 Cabina individual	L.1.9 Cabina individual	L.1.10 Cabina individual	L.1.11 Cabina individual	L.1.12 Cabina individual	L.1.13 Cabina individual	L.1.14 Cabina individual	L.1.15 Cabina individual	L.1.16 Cabina individual	L.1.17 Cabina individual	L.1.18 Cabina individual	L.1.19 Cabina individual	L.1.20 Cabina individual
M. Planta tècnica																			
M.1 Planta tècnica	297,6	274,0																	
CODIS ESPAIS:	297,6	296,2																	
M.1.1 Gasos tècnics	M.1.2 Aigua purificada	M.1.3 Compresors	M.1.4 Residus	M.1.5 CPD	M.1.6 SAU														
N. Instl. generals LAB																			
N.1 Instl. generals LAB	820,0	915																	
CODIS ESPAIS:	943,0	945,4																	
N.1.1 Reserva instal·lacions	N.1.2 Sala gasotèrmica	N.1.3 Reserva informàtica																	
TOTALS	4215,6	4092,5																	
TOTALS	4845,1	4730,6																	
TOTAL FUTUR EDIFICI DE L'ASPB	10834,6	10609,0																	
TOTALS	12469,3	12625,6																	



Secció transversal E:1/500



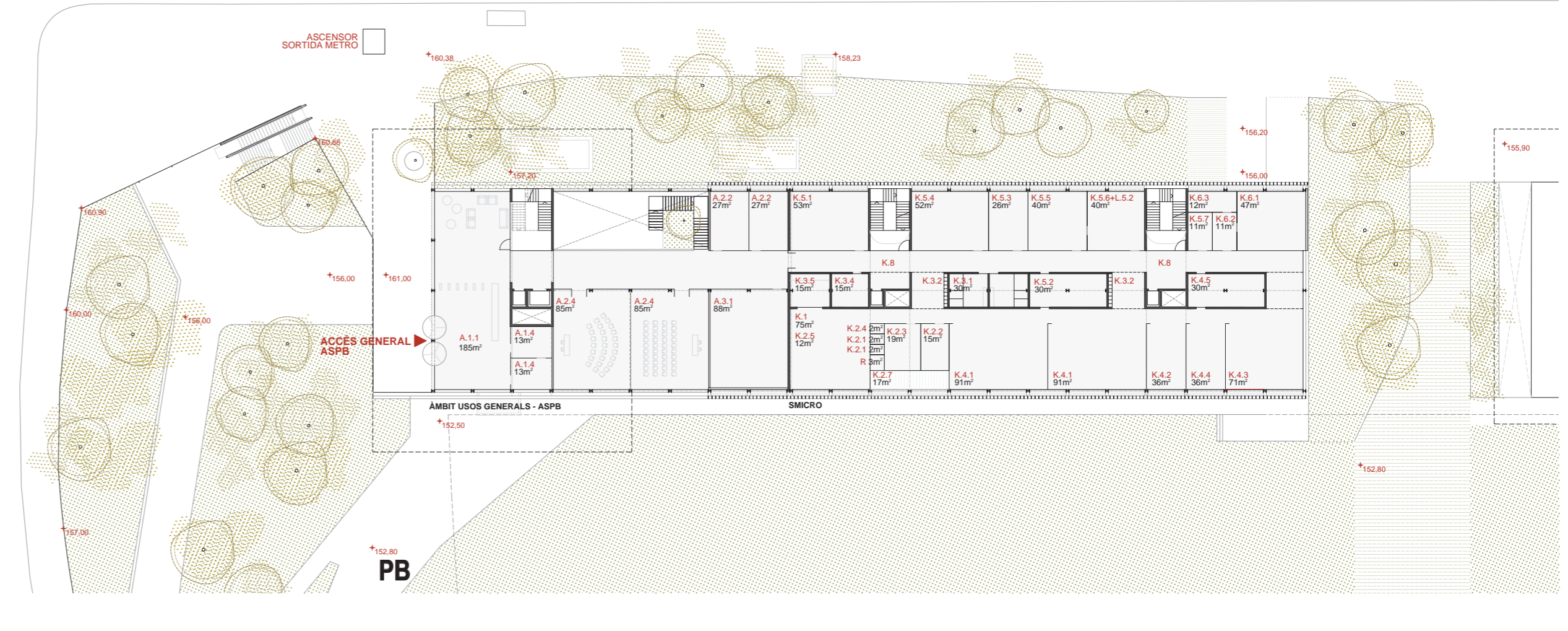
DISAL, DISAM, DOBSAL, DIPROMS



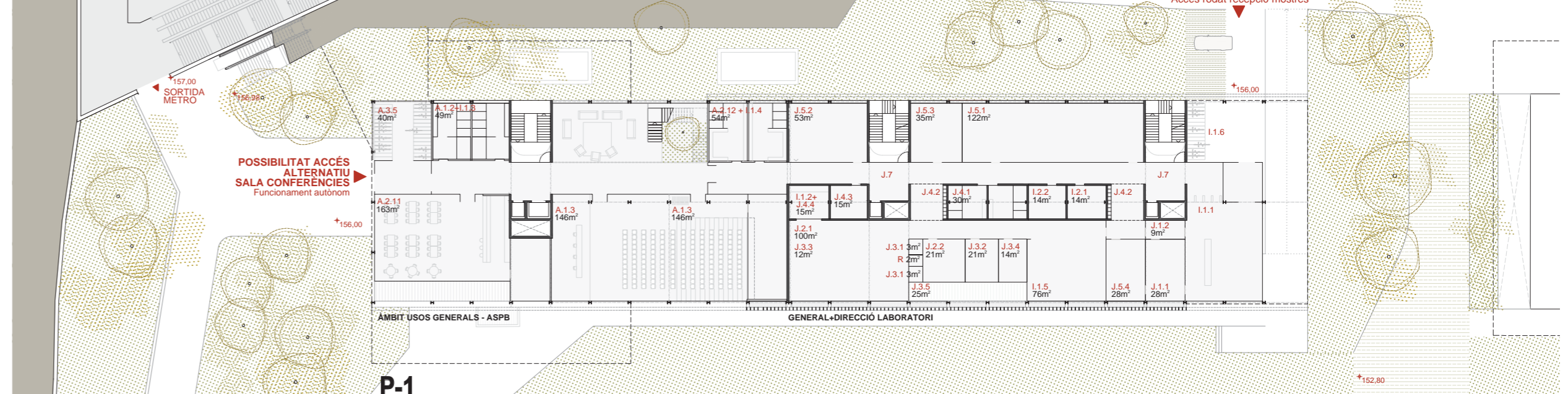
GEREN+DREC



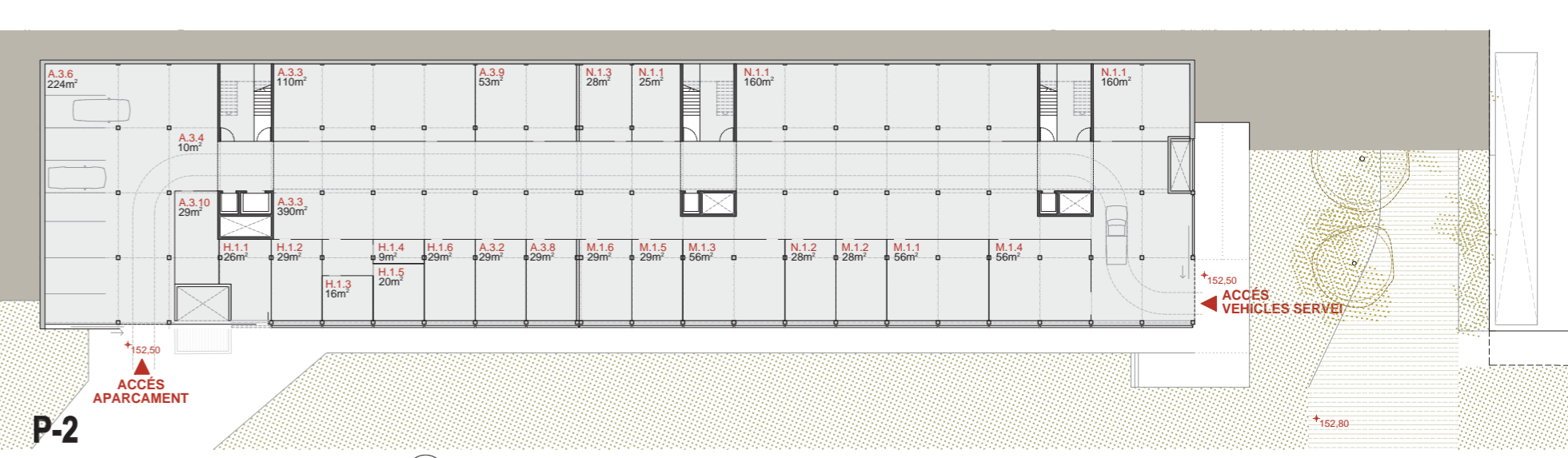
AMBIT USOS GENERALS - ASPB



AMBIT USOS GENERALS - ASPB, SMICRO



AMBIT USOS GENERALS - ASPB, GENERAL-DIRECCIO LABORATORI



Plantes E:1/500



La doble pell de la façana sud configura una galeria amb doble funcionament de regulació climàtica: coïx tèrmic i captador solar a l'hivern aprofitant l'aire calent per al besanvi dels recuperadors i xemeïa de ventilació a l'estiu.



El vestibul d'accés s'estén en planta baixa a nivell del passeig de la Vall d'Hebron, generant transparència a través de l'edifici, mostrant l'activitat cap a l'entorn i enllaçant visualment amb el nou mirador.