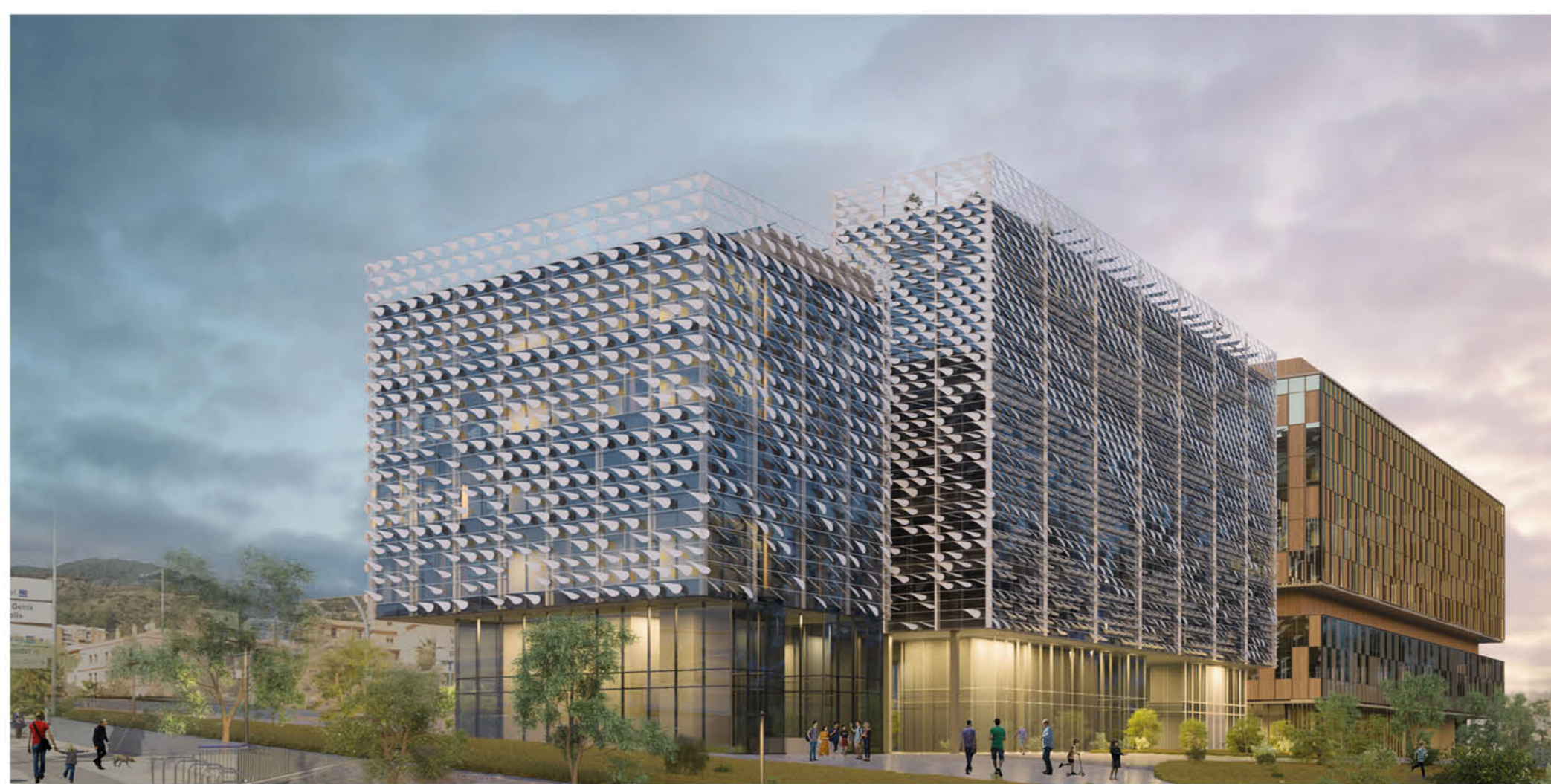


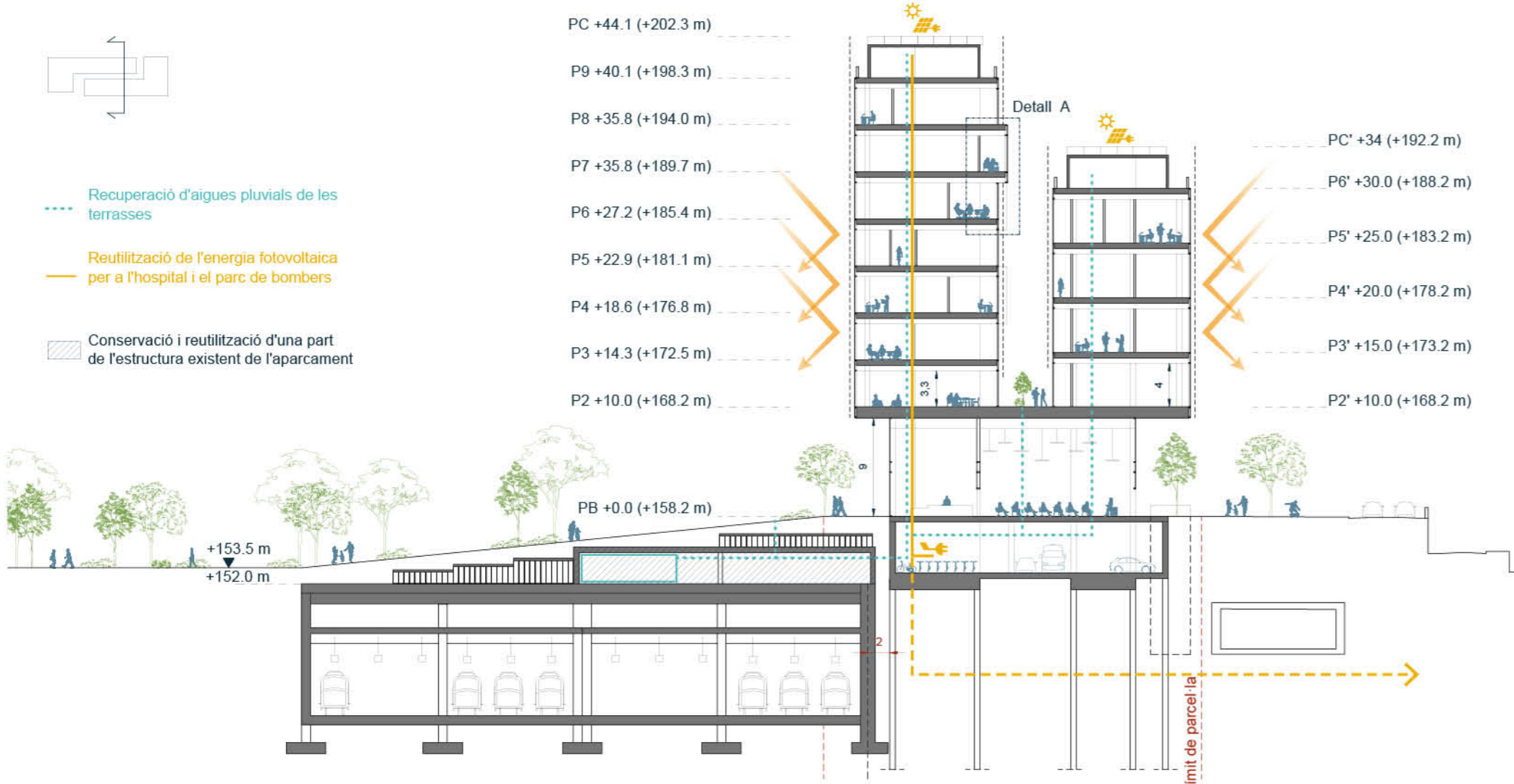


VISTA DES DEL PASSEIG DE LA VALL D'HEBRON

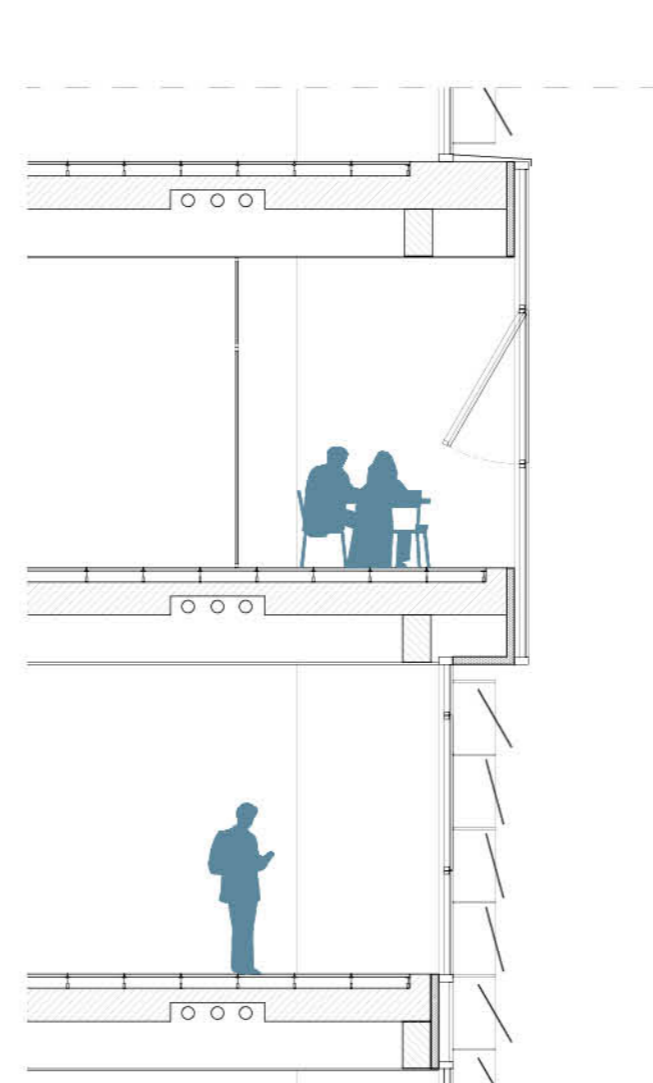


VISTA DES DEL CARRER DE LES BASSES D'ORTA

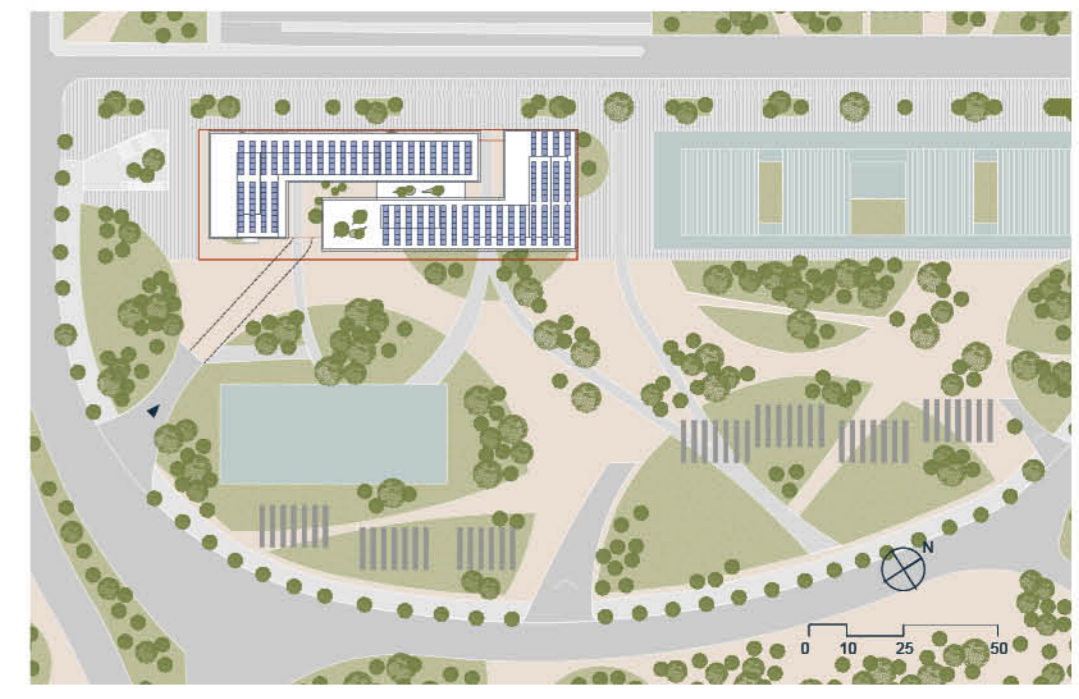
SECCIÓ 1:500



DETALL A 1:80



PLA EMPLAÇAMENT 1:2000

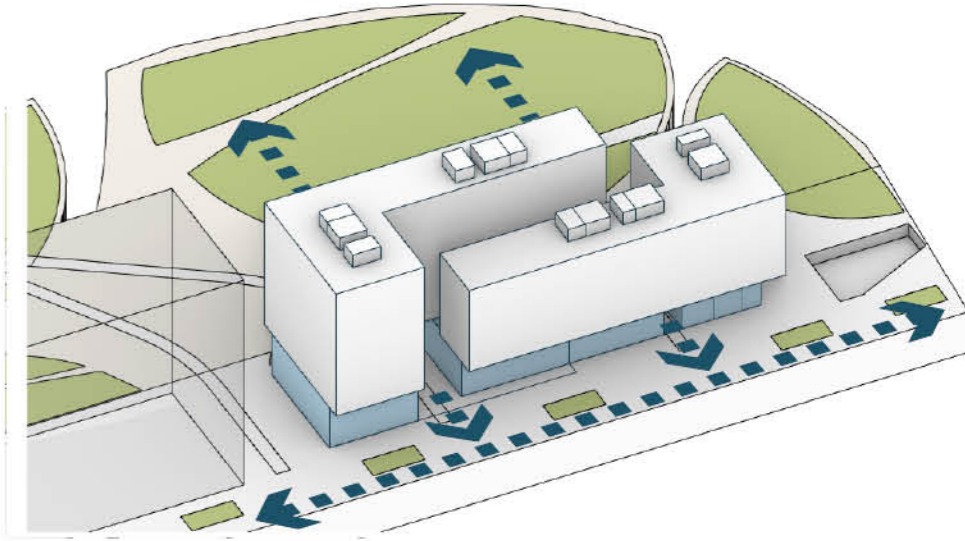


l'edifici disposa d'un sol nivell de soterrani per raons d'optimització econòmica, però també perquè no es vol incentivar l'ús del vehicle privat, sobretot en un edifici que està ben comunicat i té la parada de metro a la vora. En canvi, es proporciona una gran superfície d'aparcament de bicicletes, amb zona de càrrega de bicicletes i patinets elèctrics, i un taller amb eines especialitzades per poder reparar aquests vehicles a disposició dels usuaris.

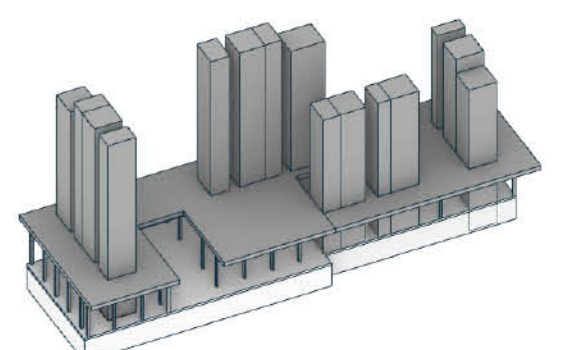
Dins de l'aparcament, es disposa de la instal·lació de càrrega elèctrica de patinets, bicicletes i automòbils amb l'electricitat produïda per les plaques solars de l'edifici.

L'accés rodat es fa des del carrer de les Basses d'Horta, situat al mateix nivell que el soterrani. Un accés separat per bicicletes també està previst. Es contemplem dues zones de descàrrega de mercaderies independents, una pel laboratori i l'altra per l'edifici de direcció. Cadascuna d'aquestes zones té una connexió directa amb els nivells superiors, mitjançant ascensors, escales i muntacàrregues.

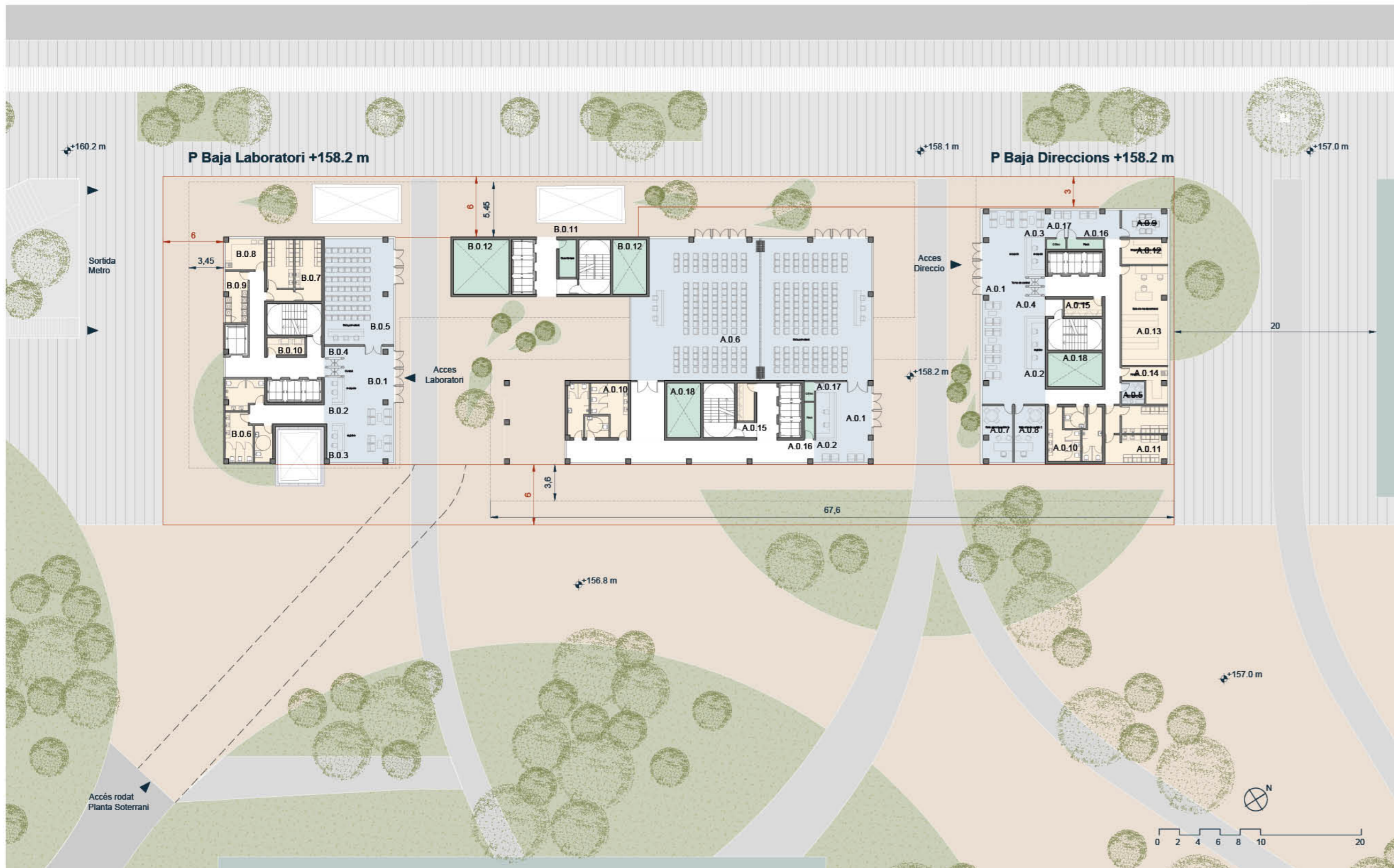
PERMEABILITAT I TRANSPARENCIA



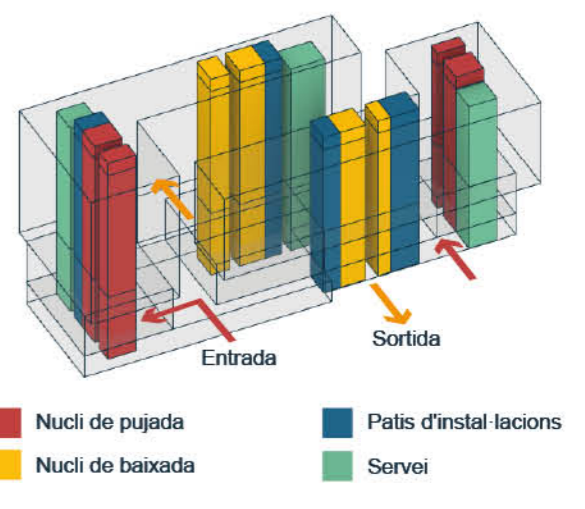
ESTRUCTURA



- 1. Estructura portant de pilars i llosa de formigó
- 2. Estructura de pilars i forjat de fusta

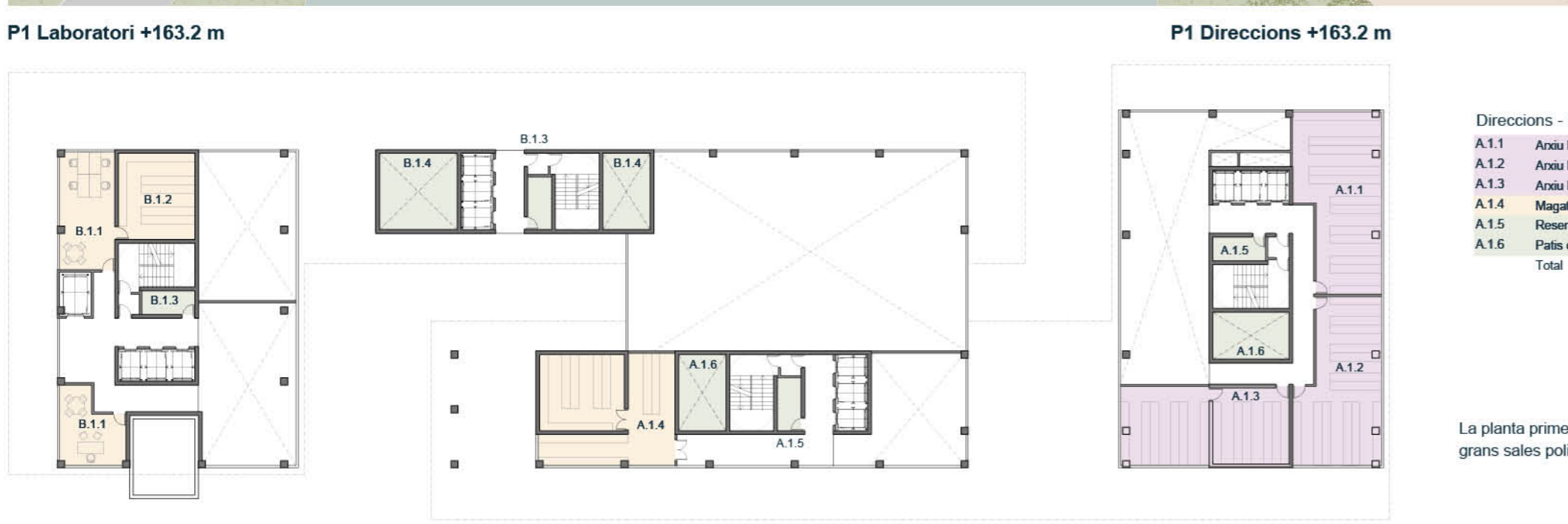
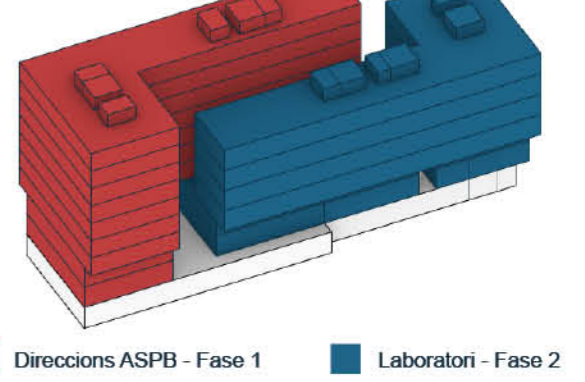


CONNEXIONS VERTICALS I ACCESSOS



- Núcli de pujada
- Núcli de baixada
- Patís d'instal·lacions
- Servei

FUNCIONS I FASES



La planta primera té el mateix perímetre que la planta baixa, però la seva superfície és inferior a ella, donat que els vestíbuls d'accés i les grans sales polivalentes tenen doble alçada.



La planta segona és la planta de connexió entre els dos edificis per mitjà d'una gran terrassa enjardinada. En aquesta planta es distribueixen els espais d'Àmbit de la direcció i els espais de direcció dels laboratoris. A la zona de direcció, les àrees com els espais de formació, diferents sales de reunió d'ús comú, el consultori mèdic, el local dels sindicats... s'articulen tots al voltant dels núclis de circulació, amb accés directe des de cadascun dels departaments de l'agència. La cantina es troba en relació amb la terrassa i també té doble alçada. Pel que fa a l'edifici de laboratoris, en aquesta planta es troben els serveis transversals com SEAL, SEQUA i la Direcció del Laboratori, juntament amb la recepció de mostres pròxima al muntacàrregues, que connecta tots els departaments dels laboratoris.

