

**IMPLANTACIÓ DEL PROGRAMA FUNCIONAL I DEFINICIÓ DELS ESPAIS DE TREBALL DELS EDIFICIS**

**CONDICIONS DELS ESPAIS DE TREBALL**

- O1. Espais de treball no jerarquizats
- O2. Terrasses accessibles - Coixi verd
- O3. Núcli central
- O4. Instal·lacions vistes
- O5. Pans verticals d'instal·lació
- O6. Zona de guàrdies
- O7. Habitacions insonoritzades
- O8. Serveis de planta

**CONDICIONS DELS ESPAIS DE LABORATORIS**

- L1. Espais de treball no jerarquizats
- L2. Terrasses accessibles - Coixi verd
- L3. Núcli central
- L4. Instal·lacions vistes
- L5. Pans verticals d'instal·lació
- L6. Zona de guàrdies
- L7. Emmagatzematge i refrigeració
- L8. Serveis de planta

**PROPOSTA CONSTRUCTIVA AMB MATERIALS REICLATS I DE BAIX IMPACTE ECOLÒGIC**

L1. La estructura es realitza amb pilars i bigues d'acer reciclat, mentre els forjats són de CLT a les plantes superiors i de formigó d'andis reciclats a les plantes inferiors.

L5. La modulació completa de tot l'edifici permet fer la totalitat de l'obra amb sistemes industrialitzats, que contribueixen substancialment a la senyalació, velocitat, en conseqüència, reduïda del cost econòmic de construcció.

L6. El repte de reduir la demanda predominant de refrigeració s'assoleix principalment amb dues estratègies: protecció solar i ventilació natural creuada. La protecció solar es realitza a partir de l'umbracle, que incorpora una doble pell de lames verticals, que bloquegen la radiació incident sobre la façana.

**COBERTA BIO SOLAR MEDITERRANEA**

- C1. Herbicides i arbustives autòctones
- C2. Substrat (30 cm)
- C3. Filtre de distribució i làmina drenant
- C4. Làmina antiarrels
- C5. Impermeabilització
- C6. Geotextil
- C7. Aïllament de fibra de fusta d'alta densitat
- C8. Formació de pendents

**FORJATS PLANTES SUPERIORS**

- H1. Paviment tècnic acabat amb linòleum orgànic
- H2. Forjats de fusta contra-laminada (CLT 160/200) sobre bigues metàl·liques
- H3. Paviment de fusta tecnològica per exteriors
- H4. Forjats de formigó amb andis reciclats
- H5. Paviment d'espai públic - lloses drenants - sistema SUDS

**FAÇANA UMBRACLE**

- F1. Forjats de fusta acedrada per exterior
- F2. Entramat lleuger de fusta amb aïllament tèrmic de cel·lulosa
- F3. Panells compostos de fusta-ciment
- F4. Aïllament acústic interior
- F5. Plaques de guix laminat pintat / HPL
- F6. Lames de fusta tecnològica sobre subestructura de metall reciclat
- F7. Forjats a l'espai públic d'alumini reciclat
- E2

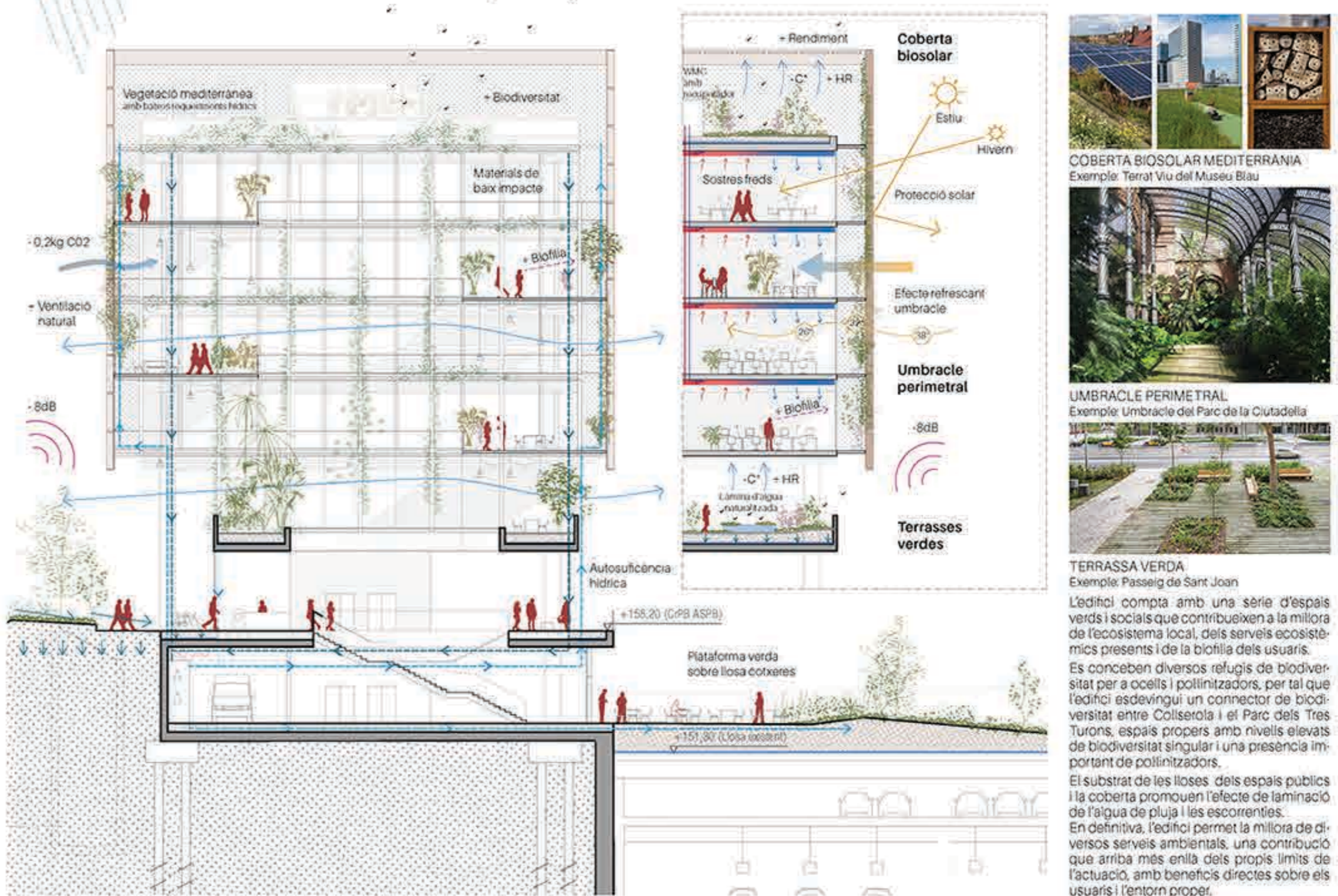
**ESTRUCTURA PLANTES SOTERRANIES BAIXA I ALTELL**

- E1. Pilars i bigues d'acer reciclat amb pintura antimagnètica EPO
- E2. Fonamentació de pilots helicoidals metàl·lics (273 x 12 x 10000 mm, helix 700 x 30 mm) amb anells de formigó
- E3. Forjats de llosa de formigó al·leggerada. Formada amb andis i encofats reciclats i recuperables

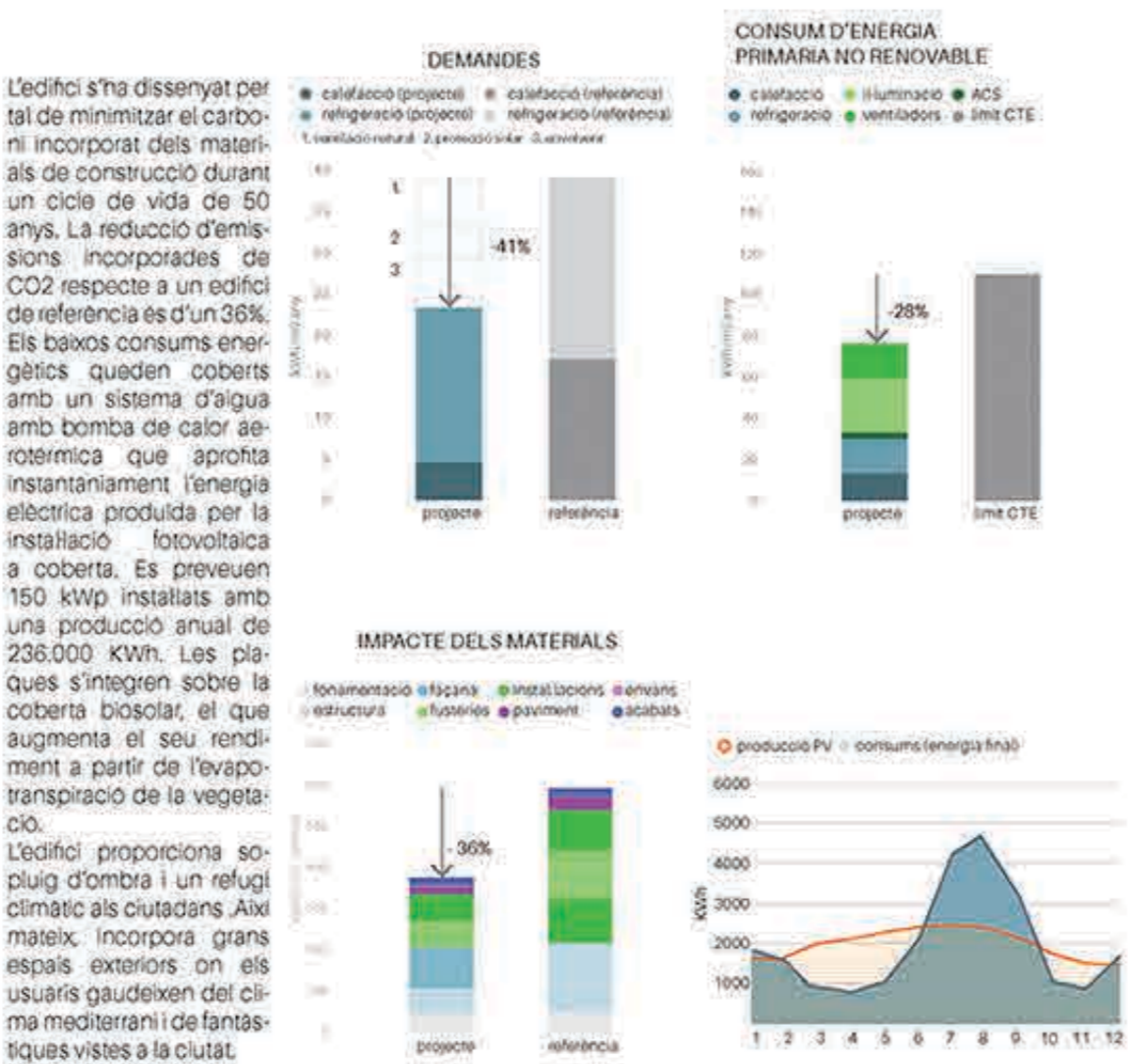
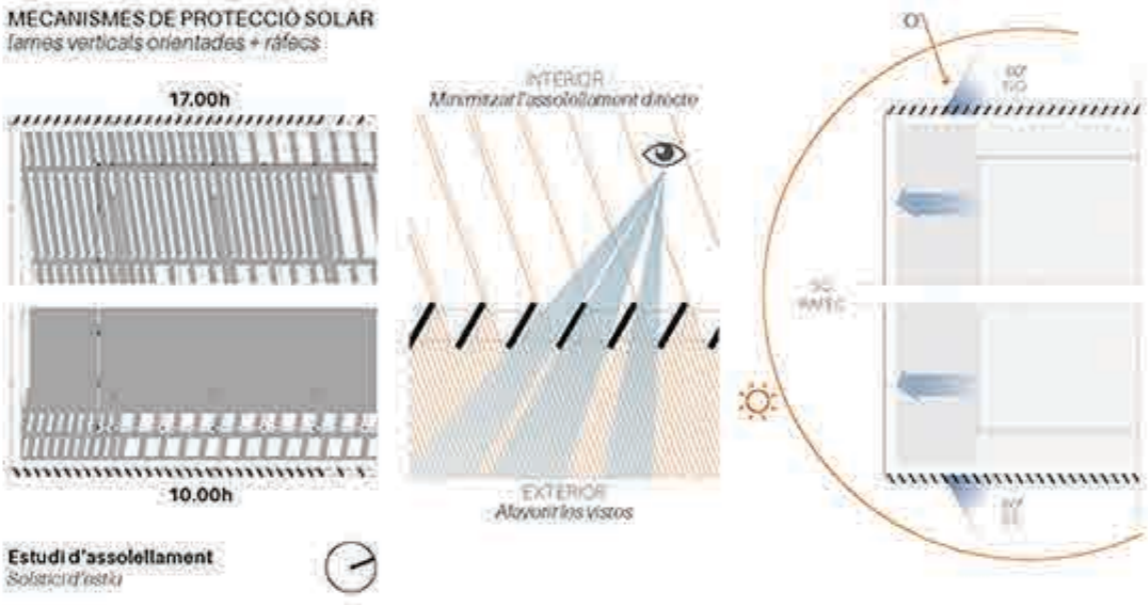
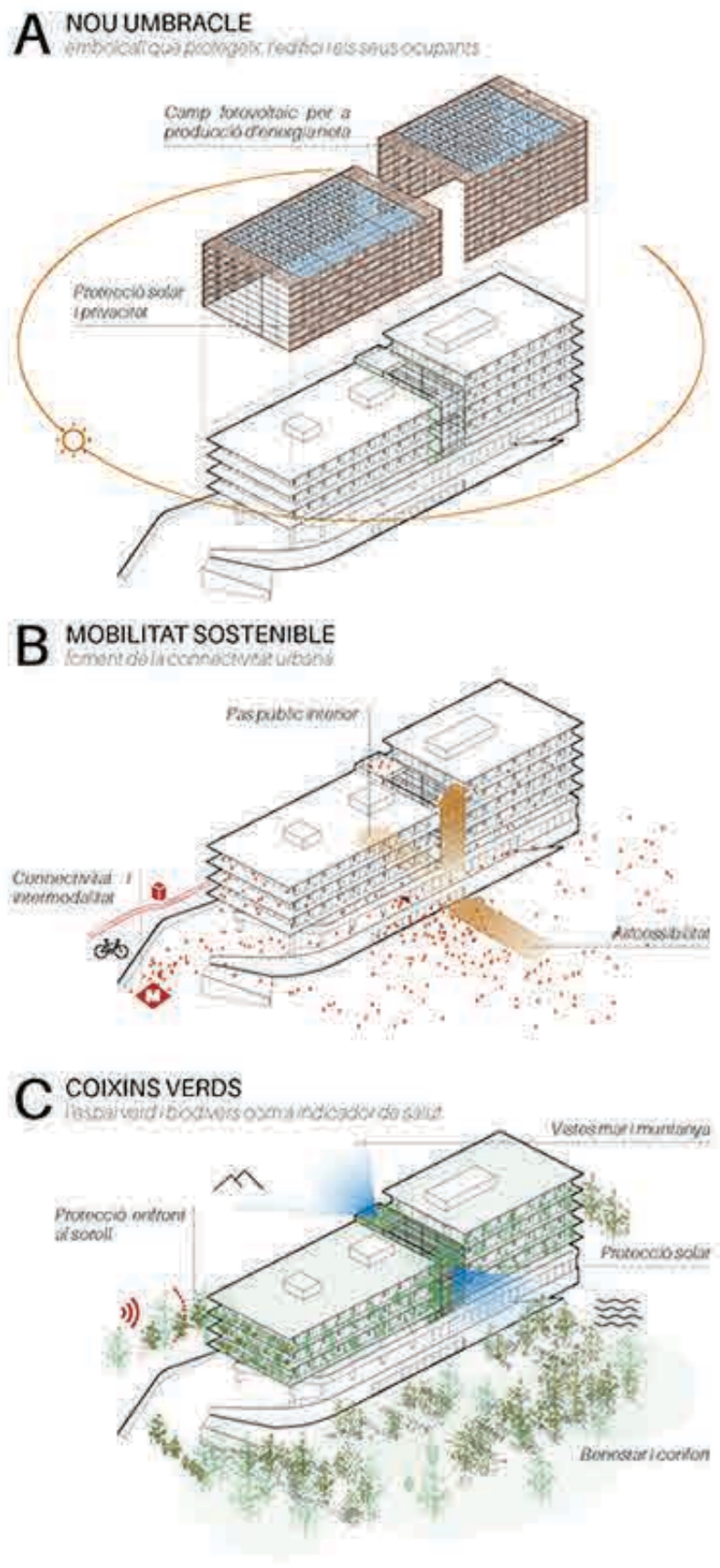


La nova seu de l'ASPB proporcionarà sopluig d'ombra i un refugi climàtic als ciutadans

**SECCIÓ ESQUEMÀTICA DEL COMPORTAMENT BIOLIMÀTIC I DE LA CONTRIBUTIÓ A L'ECOSISTEMA LOCAL**



**RESPOSTA CLIMÀTICA DE L'EDIFICI. BAIXA DEMANDA ENERGÈTICA. AUTOSUFICIÈNCIA ENERGÈTICA. ALTA EFICIÈNCIA DE LES INSTAL·LACIONS.**



La nova seu de l'ASPB incorporarà grans espais exteriors biodiversos on els usuaris gaudiran del clima mediterrani i de les vistes a la ciutat