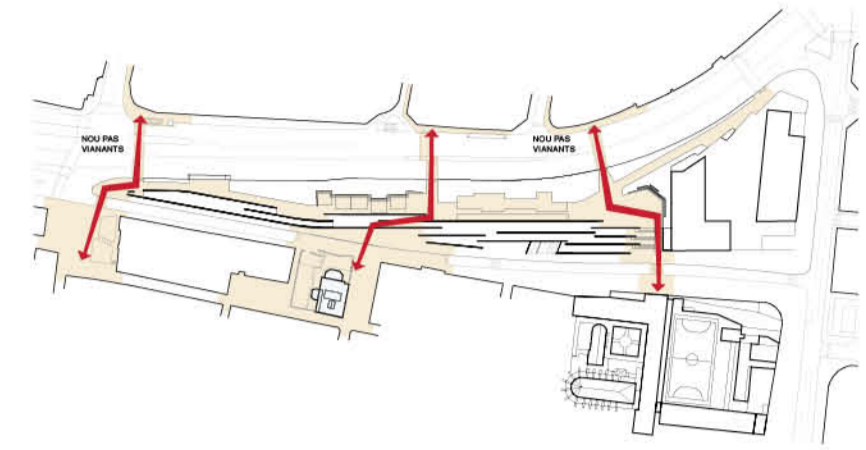


El Passeig del Palimpsest

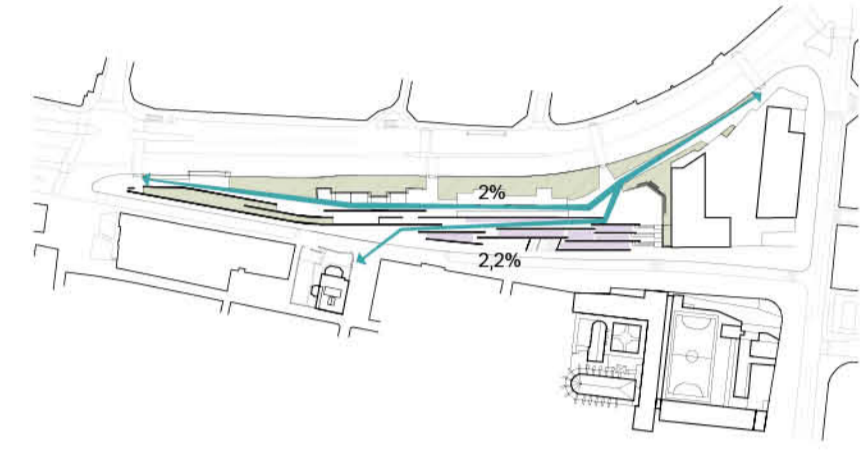
El projecte pretén transformar aquest àmbit en la nova zona verda de referència dels barris adjacents de Sarrià i Tres Torres, permetent que el seu veïnat pugui finalment veure garantit el seu dret a gaudir plenament de l'espai públic. La proposta es planteja amb el doble objectiu de resoldre tots els condicionants i integrar degudament les preexistències de l'aparcament soterrat i l'estació de ferrocarrils; i tanmateix esdevenir una nova infraestructura ambiental que doti d'importants serveis ecosistèmics a la ciutat.

Com si d'un palimpsest es tractés, l'ordenació de la proposta es dibuixa sobre un emplaçament amb moltes capes històriques prèvies i deixa entreveure traces reconeixibles del passat del lloc, permetent rememorar el passat agrícola d'aquest marge de l'antic torrent de les Gardenyas o les vies, andanes i marquesines de la primera estació del ferrocarril del tren entre Sarrià i Barcelona.



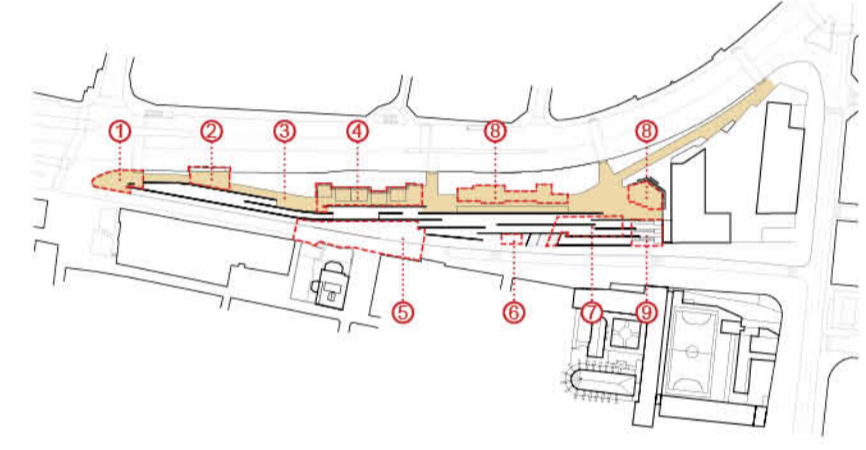
CONNECTIVAT ENTRE BARRIS

El pas de vianants existent a la Via Augusta a l'alçada del c/ Pau Alcover juntament amb els dos proposts als carrers Hort de la Vila i Demestre són els generadors de 3 n.oves connexions transversals entre els barris de Sarrià i Tres Torres. L'ordenació i disposició del programa té en compte aquesta nova connectivitat per tal de generar al seu entorn zones d'ús i centralitat.



UN JARDI AMB DOS PASSEIGS

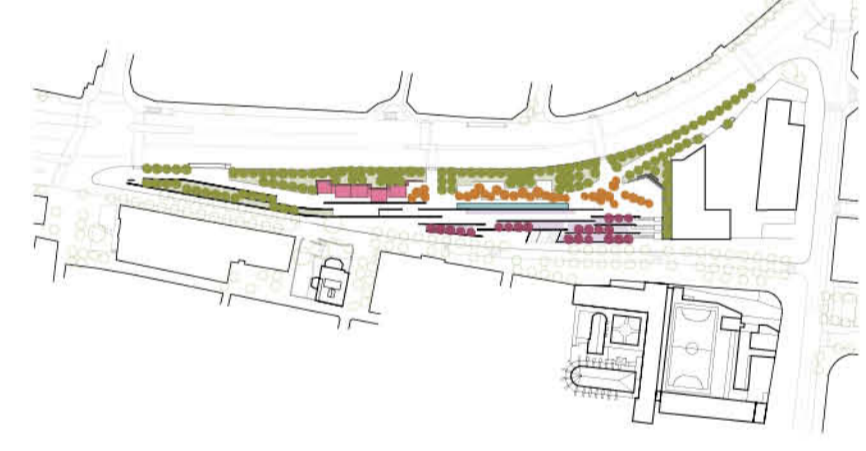
Longitudinalment, es configuren dos eixos principals. En primer terme, s'aposta per eliminar la vorera actual de Via Augusta. Això permet guanyar més espai verd de protecció acústica i visual i concentrar el recorregut paral·lel al carrer en un únic passeig que transcorre aïllat del trànsit per l'interior del nou espai públic. Addicionalment, es genera un segon recorregut que connecta la nova Plaça de l'Estació amb l'extrem sud dels jardins mitjançant una pendent suau del 2,2%. Tot i el fort desnivell existent entre la Via Augusta i el barri de Sarrià s'aconsegueix connectar totes les zones i usos dels nous jardins mitjançant recorreguts plenament inclusius i accessibles.



UN ESPAI PÚBLIC ACTIU

La proposta planteja una explosió d'activitat urbana en els futurs jardins:

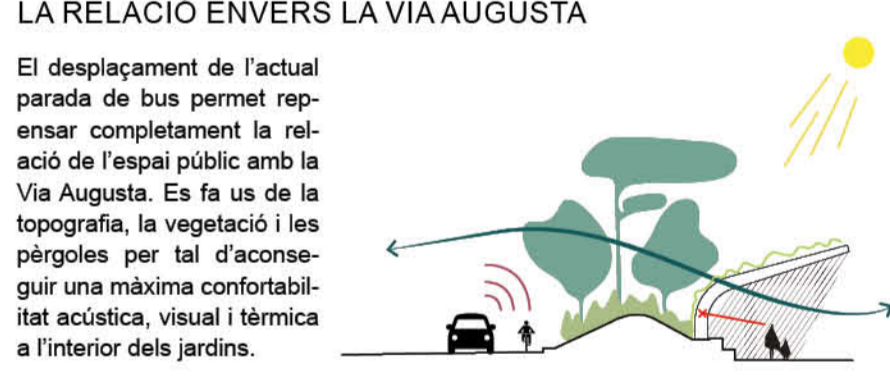
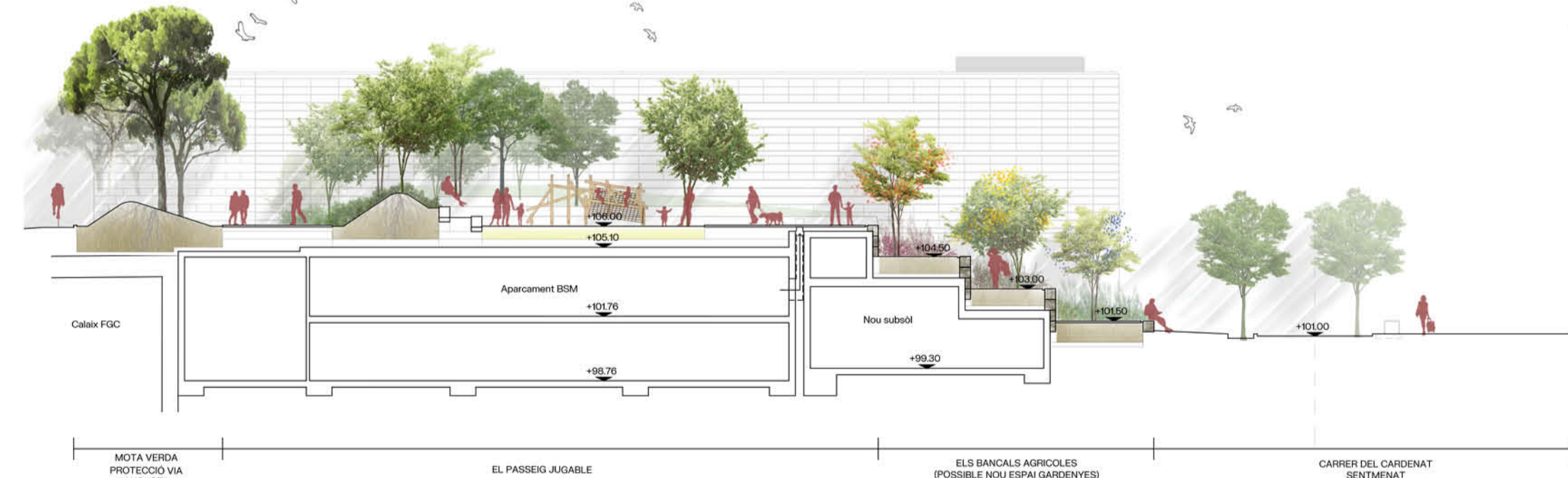
- 1) Espai Memorial d'Onofre Marflet
- 2) Reubicació parada de bus
- 3) Passeig Jugable
- 4) Plaça 'El balcó de Sarrià' (espai polivalent)
- 5) Plaça de l'estació (possible nova concessió)
- 6) Reubicació Punt Verd
- 7) Nou subsof (aparcament de motos/DUM...)
- 8) Zona infantil
- 9) Amfiteatre Aula Oberta



EL REFUGI CLIMÀTIC PEL BARRI

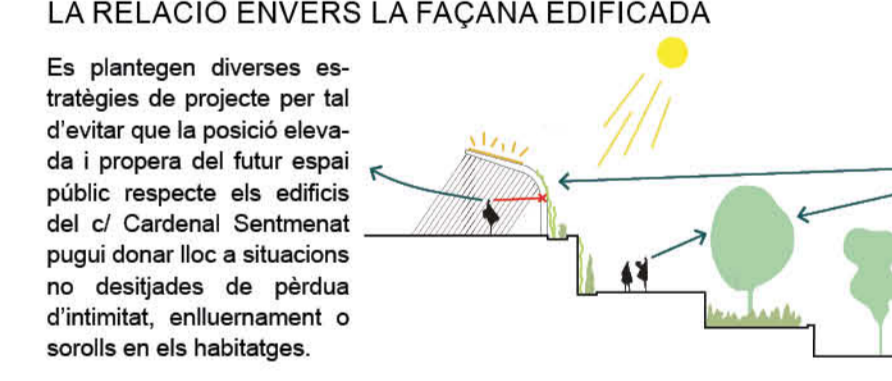
La proposta d'enjardinament pretén que el futur espai públic esdevingui un veritable refugi climàtic pels barris adjacents. Tanmateix, el projecte treu profit de tots els valors i funcions del verd urbà: foment de la biodiversitat; generar barreres visuals; protecció acústica; recuperar el paisatge agrícola originari o la vessant didàctica; donant a conèixer les espècies autòctones del nostre territori.

- 1) La vegetació de Collserola s'integra en la ciutat
- 2) Plantacions d'aromàtiques i fruiters ornamentals (possible nou Espai Gardenyas)
- 3) L'arbrat del Passeig
- 4) Pergola vegetal
- 5) Pergola fotovoltaica



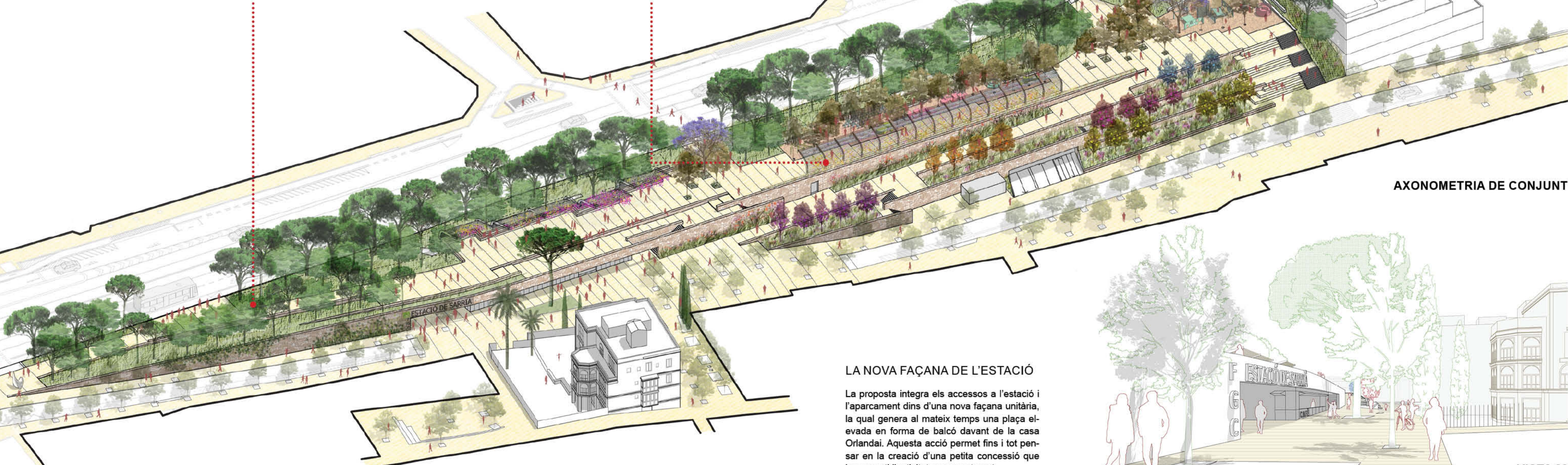
LA RELACIÓ ENVERS LA VIA AUGUSTA

El desplaçament de l'actual parada de bus permet re-emplenar completament l'espai públic amb la Via Augusta. Es fa ús de la topografia, la vegetació i les pergoles per tal d'aconseguir una màxima confortabilitat acústica, visual i tèrmica a l'interior dels jardins.



LA RELACIÓ ENVERS LA FAÇANA EDIFICADA

Es plantegen diverses estratègies de projecte per tal d'evitar que la posició elevada i propera del futur espai públic respecte els edificis del c/ Cardener Sentmenat pugui donar lloc a situacions no desitjades de pèrdua d'intimitat, enlluernament o sorolls en els habitatges.



LA NOVA FAÇANA DE L'ESTACIÓ

La proposta integra els accessos a l'estació i l'aparcament dins d'una nova façana unitària, la qual genera al mateix temps una plaça elevada en forma de balcó davant de la casa Oriolani. Aquesta acció permet fins i tot pensar en la creació d'una petita concessió que incrementi l'activitat en aquest punt.

