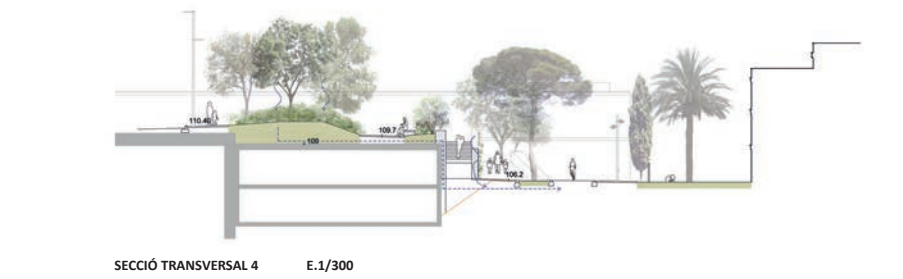
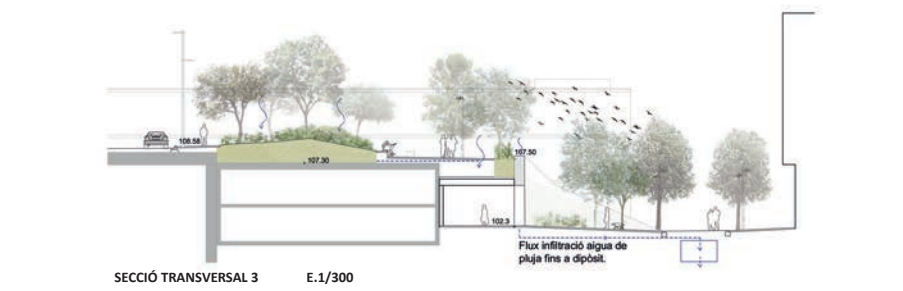
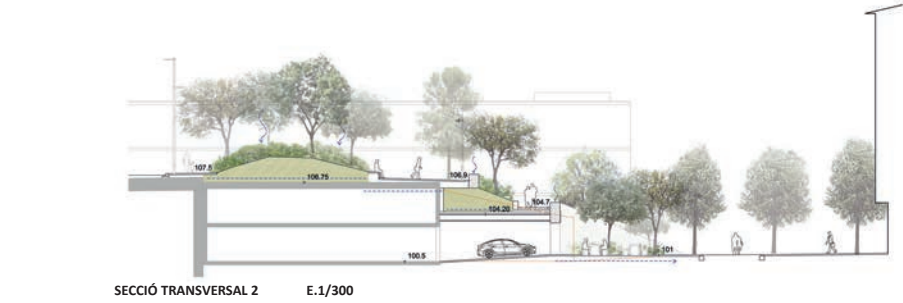
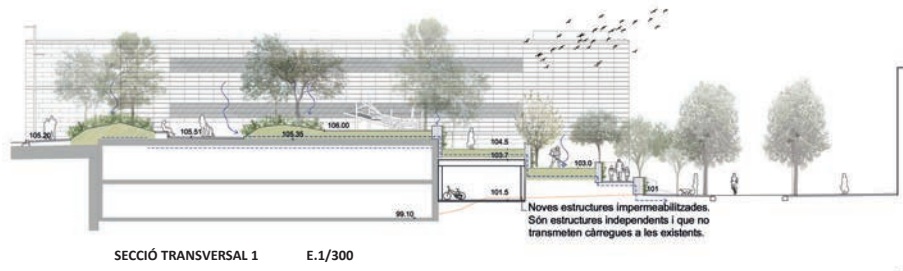
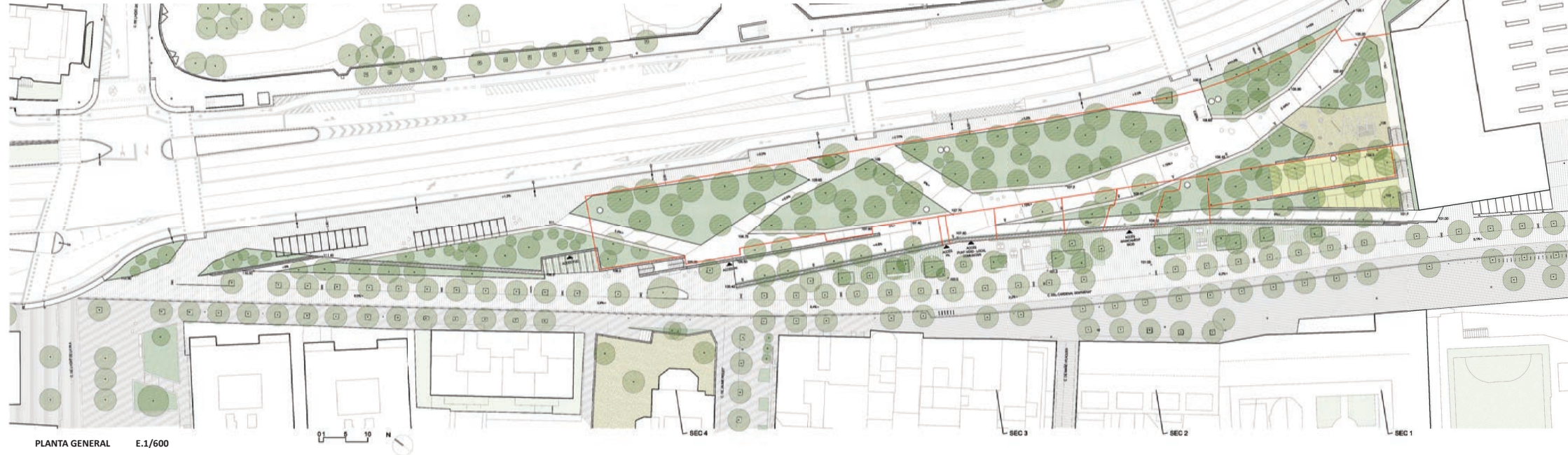


# JARDINS ORIOL MARTORELL



PASSEIG DE CONNEXIÓ SUAU DE SARRIÀ A TRES TORRES AMB FILTRE VERD CAP A LA VIA AUGUSTA



L'espai objecte del projecte, el triangle format entre la Via Augusta i el c. del Cardenal Sentmenat està majoritàriament ocupat pel túnel i vestíbul dels ferrocarrils i per un aparcament que salva el desnivell existent entre els dos carrers, deixant actualment un límit construït a una cota alta en relació amb la rasant del carrer del Cardenal Sentmenat. L'element estructurant de la proposta és el generador d'un itinerari verd que permeti connectar de manera còmoda el Vell Sarrià i el barri de les Tres Torres. La proposta del nou jardí, aprofita la poca diferència de cota entre l'accés a l'estació i el centre cultural Orlandai, i el punt més baix de la vorera de Via Augusta, al sud, per definir un passeig en diagonal que connecta els dos punts i serveix de lligam entre els barris. Es tracta d'un passeig que travessa el projecte i permet, amb poc pendent, resoldre les connexions, tant longitudinals com transversals amb la vorera de Via Augusta, i crear, alhora, una zona d'estada central del jardí, protegida de la Via Augusta pel filtre verd dels nous parterres vegetats.

Es preveu també una connexió amb rampa accessible amb pendent del 6% des del punt més baix del carrer del Cardenal Sentmenat fins al punt central del passeig. Aquestes dues rampes defineixen una nova façana amb el carrer, estructurada amb murs de gabions de material ceràmic procedent de reciclatge amb incorporació d'enfiladisses, que dona accés als diferents espais situats de manera adjacent a l'aparcament sota les plataformes (punt verd, espai comunitari, aparcament de motos i espai per a DUM). D'aquesta manera s'allibera un espai a cota de carrer amb una plaça cívica, enjardinada i en contacte directe amb el barri.

