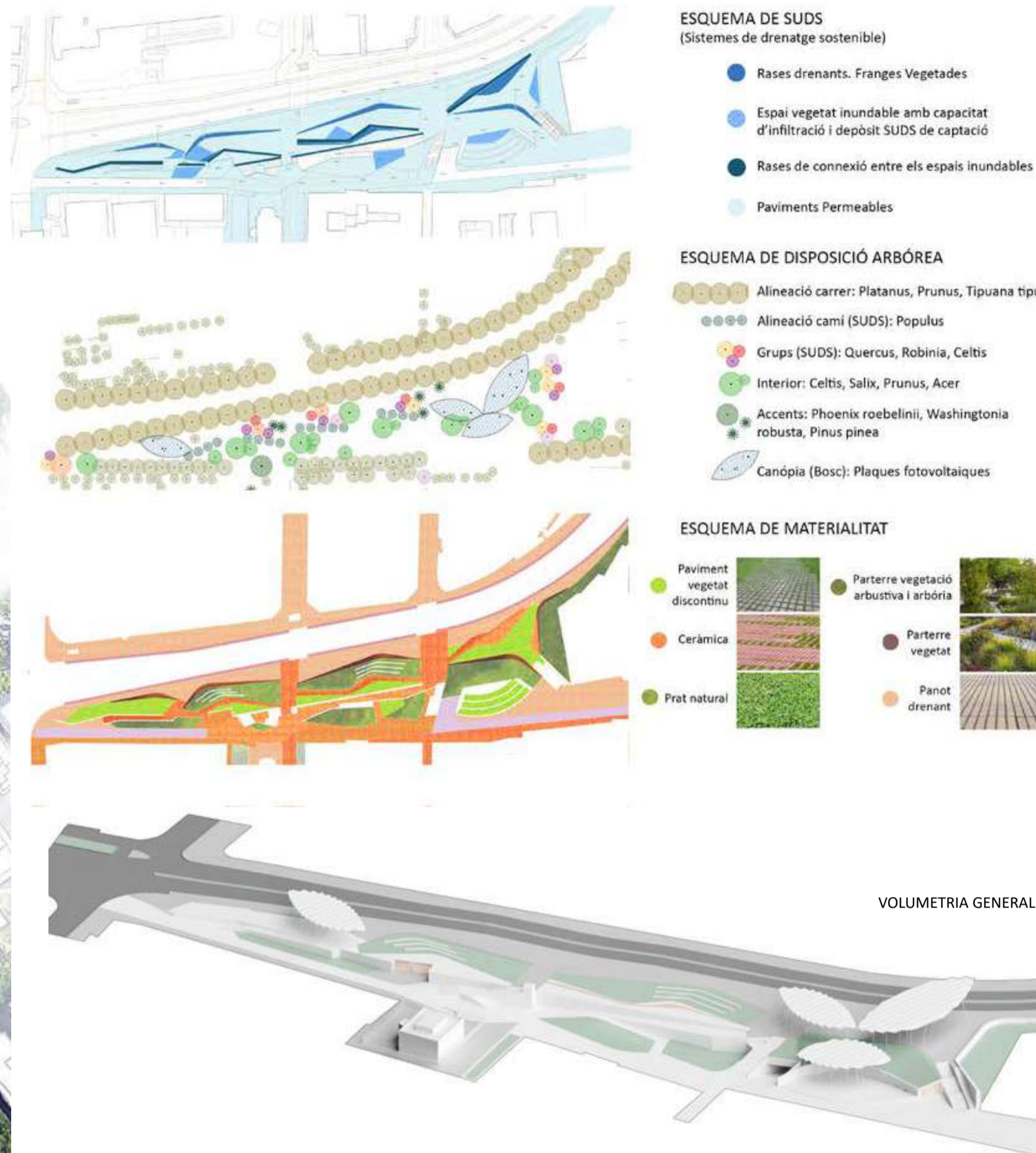


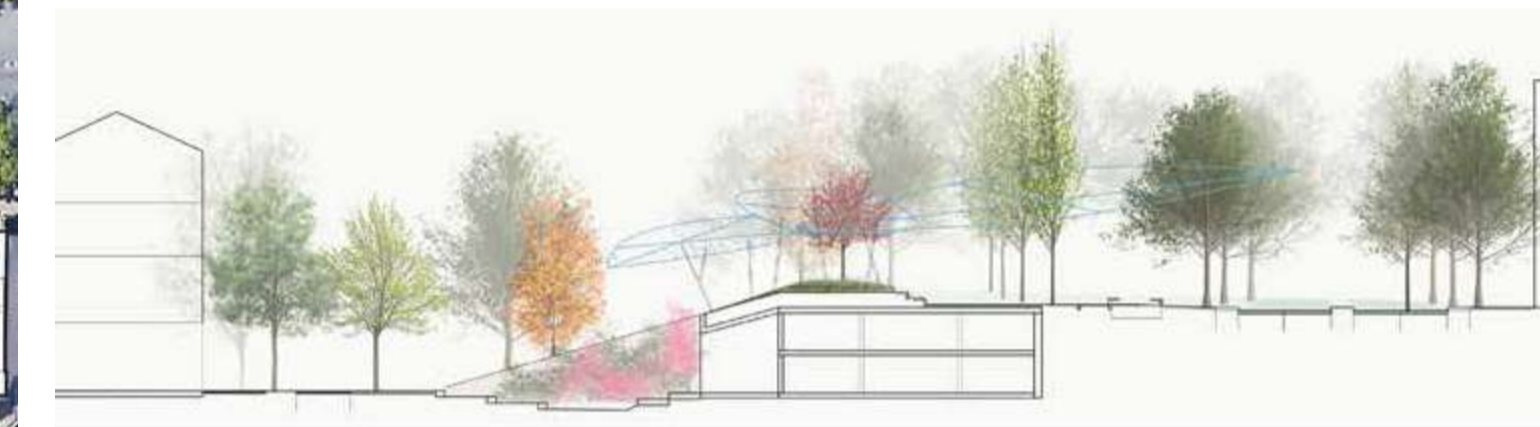
lema: **JARDINS CORAL**

ORIOl MARTORELL I ELS JARDINS

La proposta es recolza en la figura inspiradora del mestre Oriol Martorell. L'evocació a la seva persona es manifesta de dues maneres: L'una, més física i directa, en l'auditori exterior i sala polivalent associada al nivell del carrer C. Sentmenat, junt amb els espais de reunió; auditoris naturals que es proposen entre els jardins, al nivell de la Via Augusta. L'altre, incorporada en el propi discurs de tota l'actuació: aquests jardins no pretenen ser un monument a la música en general o el cant coral en particular. Pretenen ser una recreació de la capacitat de convertir la música en instrument d'acció col·lectiva, tal i com va transmetre l'acció i el caràcter integrador d'Oriol Martorell; El mestre no només ensenyava música; Ell educava i ensenyava a conviure a través de la música. Els jardins que es proposen no són només un espai enjardinat agradable, són uns espais que ens ajuden a conviure de manera natural, inclusiva, amable, integrada, plena i harmònica.



Baixant pel Carrer Cardenal de Sentmenat



Secció Auditori exterior. Col·legi Santa Isabel 1/500



Secció Carrer Jaume Piquet. Casa Orlandai 1/500

Proximitat i dret a l'Espai Públic. Els usos i la idea d'Urbanitat

La lectura del lloc ens fa plantejar la solució de manera conjunta. La solució que proposem ha de fer-se càrrec del repte que planteja aquesta concentració d'usos en un espai fragmentat des de l'exigència que l'espai públic i l'edificat (públic i privat) assumeixin una concepció d'urbanitat conjunta. Per assolir aquesta urbanitat haurem de trobar la manera de relacionar l'arquitectura que ens defineix l'espai amb els usos col·lectius que s'hi donen i els que es demanen de bell nou. La solució urbana proposada per aquest lloc és un **jardí equipat**.

La visió infraestructural

El cicle de l'aigua.
La urbanització contempla un sistema de xarxa separativa que integrerà també la recollida de pluvials superficials per tal de gestionar l'aigua integralment. Des de la recollida d'aquesta aigua pluvial la idea és retenir-la en un primer estadi en SUDS.

La generació d'energia i l'enllumenat.
Es proposen unes pèrgoles fotovoltaïques que també compleixen la funció d'aportar espais d'ombra.

Estratègia en relació a la vegetació.
Preferiblement seran espècies resistents, que donaran estructura i permanència als parterres. La combinació de zones d'arbustives multi-estrat amb ports variables reproduïen l'ecosistema típic mediterrani que complementa l'arbreda i serveix de coixí bioclimàtic a totes les zones del projecte

Materialitat
Específicament s'aposta per els paviments ceràmics donada la arquitectura d'alguns dels edificis del carrer C. Sentmenat amb façana ceràmica cercant al màxima integració visual entre arquitectura i espai públic.

El valor de les preexistències

Les preexistències són la base, el fonaments d'aquesta proposta. No només les construïdes, les topogràfiques o les infraestructurals, també tot allò que ara ja hi passa com ho són els usos, els diferents fluxos de mobilitat i fins i tot la voluntat de ser espai de referència i memòria. L'enfocament del projecte dels nous Jardins Oriol Martorell és la d'integració d'aquestes realitats en una proposta que materialment fusioni espai públic, equipament i memòria prenent la forma urbana d'uns jardins equipats.



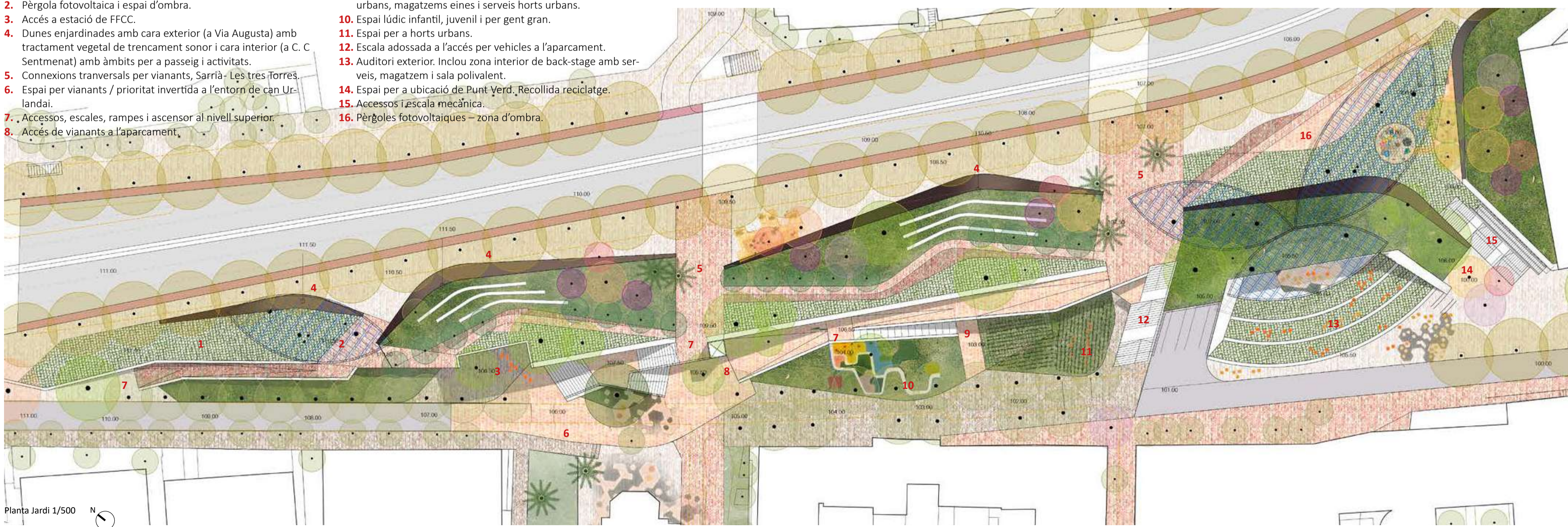
Secció Tipus del Jardí 1/200



Alçat Jardí 1/500

1. Espai per aparcament de motos i bicicletes associats als ferrocarrils.
2. Pèrgola fotovoltaica i espai d'ombra.
3. Accés a estació de FFCC.
4. Dunes enjardinades amb cara exterior (a Via Augusta) amb tractament vegetal de trencament sonor i cara interior (a C. C. Sentmenat) amb àmbits per a passeig i activitats.
5. Connexions transversals per vianants, Sarríà - Les tres Torres.
6. Espai per vianants / prioritat invertida a l'entorn de can Orlandai.
7. Accessos, escales, rampes i ascensor al nivell superior.
8. Accés de vianants a l'aparcament.

9. Espai sota-rampa: Accés de vianants a l'aparcament, aparcament de bicicletes (per veïns) dipòsits de reg per horts urbans, magatzems eines i serveis horts urbans.
10. Espai lúdic infantil, juvenil i per gent gran.
11. Espai per a horts urbans.
12. Escala adossada a l'accés per vehicles a l'aparcament.
13. Auditori exterior. Inclou zona interior de back-stage amb serveis, magatzem i sala polivalent.
14. Espai per a ubicació de Punt Verd, Recollida reciclatge.
15. Accessos i escala mecànica.
16. Pèrgoles fotovoltaïques - zona d'ombra.



Planta Jardí 1/500