

Els tres turons

La parcel·la, de dimensions excepcionalment allargades i situada a la solana de la muntanya, configura un gran front a l'avinguda Coll del Portell, es projecta cap a la ciutat i esdevé un element en el paisatge.



La gran façana tallada des del pont de Vilaverd, pont de connexió amb la xarxa de mobilitat urbana.

IMPLANTACIÓ I CONTEXT

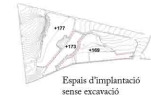
La implantació de la proposta respon a la necessitat de garantir l'accessibilitat i la funcionalitat pròpies d'un equipament tècnic de servei sense desfavorir la integració paisatgística que esdevé central en la concepció del conjunt.

Objectius

- Sostenibilitat ambiental i la optimització de recursos són els eixos estructurals de la intervenció. D'aquesta manera, la proposta s'articula en base a les premisses següents:
- Mantenir l'arbrat existent.** Respectar al màxim l'entorn natural i forestal; S'estudia la localització en planta de l'arbrat existent i es localitzen els espais d'oportunitat per minimitzar-ne la tala.

-**Minimitzar el moviment de terres.** S'estudia la topografia i es localitzen les grans àrees planes per a la ubicació de les edificacions i els diferents blocs programàtics.

-**Evitar l'excauació en roca.** Les excavacions es concentren a la part superior de la parcel·la, per sobre de la cota +172 on el terreny deixa de ser rocós tal i com mostra l'estudi geotècnic.

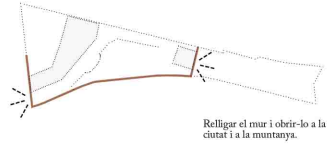


Espais d'implantació sense excavació

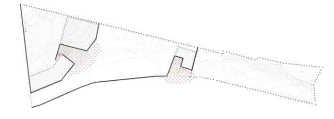


Espais d'implantació sense afectació de l'arbrat

La proposta relliga i completa el mur de pedra existent col·locant estratègicament els nous programes als dos extrems de la tàpia original. Així, l'accés al Park Güell i la sala polivalent configuren un nou final a l'extrem sud de l'àmbit, amb relació a la ciutat, mentre que, a l'extrem nord, el Centre de Neteja es vincula amb la muntanya.



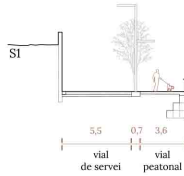
Relligar el mur i obrir-lo a la ciutat i a la muntanya.



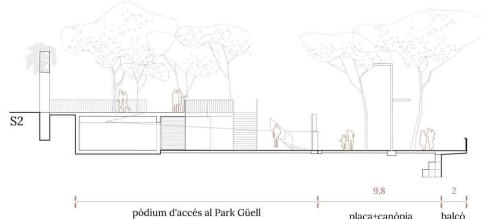
Minimitzar la presència de les edificacions i atraure l'activitat per mitjà del bosc.

Avinguda Coll del Portell

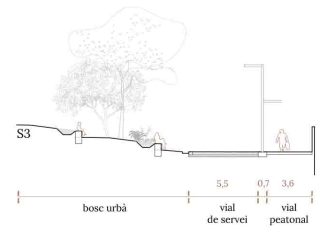
Per la urbanització del tram adjacent de l'avinguda Coll del Portell, partim de l'avinguda projecte inclòs a les bases del concurs. Tenint en compte la intensitat de l'ús i la morfologia dels seus límits, s'identifiquen tres trams diferenciats i es proposen petites variacions en la seva urbanització.



vial de servei 5,5 0,7 3,6 vial peatonal



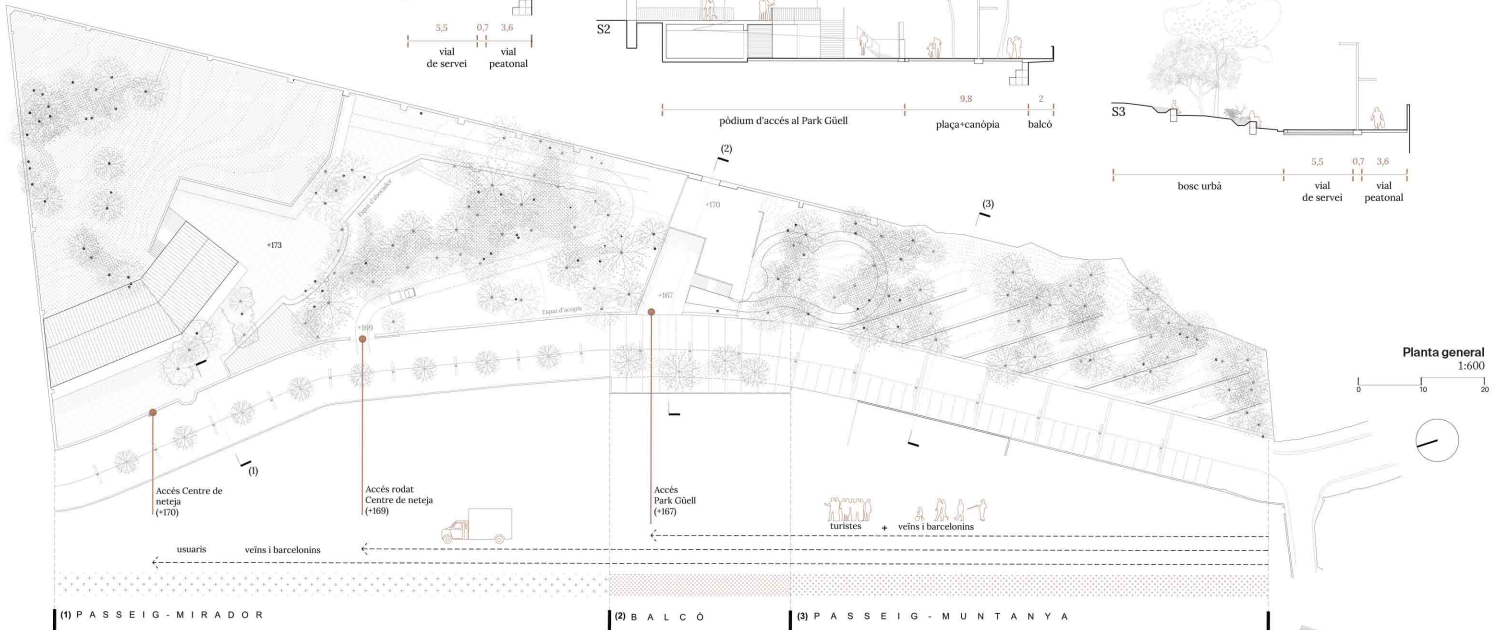
pòdium d'accés al Park Güell 9,8 2 plaça+canòpia balcó



bosc urbà 5,5 0,7 3,6 vial de servei vial peatonal

Seccions Av. Coll del Portell

0 5 10



Planta general

1:600

0 10 20

(1) PASSEIG - MIRADOR

(2) BALCÓ

(3) PASSEIG - MUNTANYA

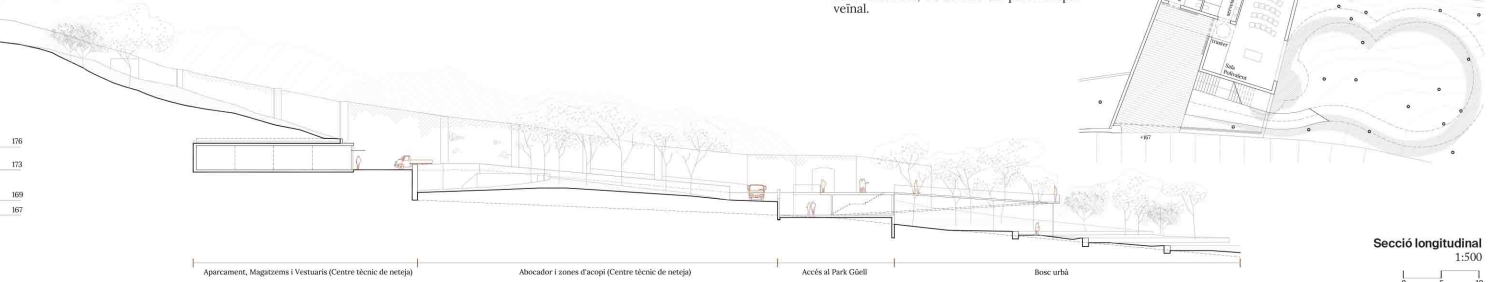
Planta accés Park Güell

1:400

0 5 10

Accés al Parc Güell: Pòdium i rampa

El nou accés al Parc Güell s'entén com un pòdium: una superfície horitzontal que s'eleva i es fa fàcilment visible des de l'avinguda Coll del Portell sota la qual s'hi disposen, semi-enterrats, els serveis del parc i l'espai veïnal.



Secció longitudinal

1:500

0 5 10

Aparcament, Magatzems i Vestuarià (Centre tècnic de neteja)

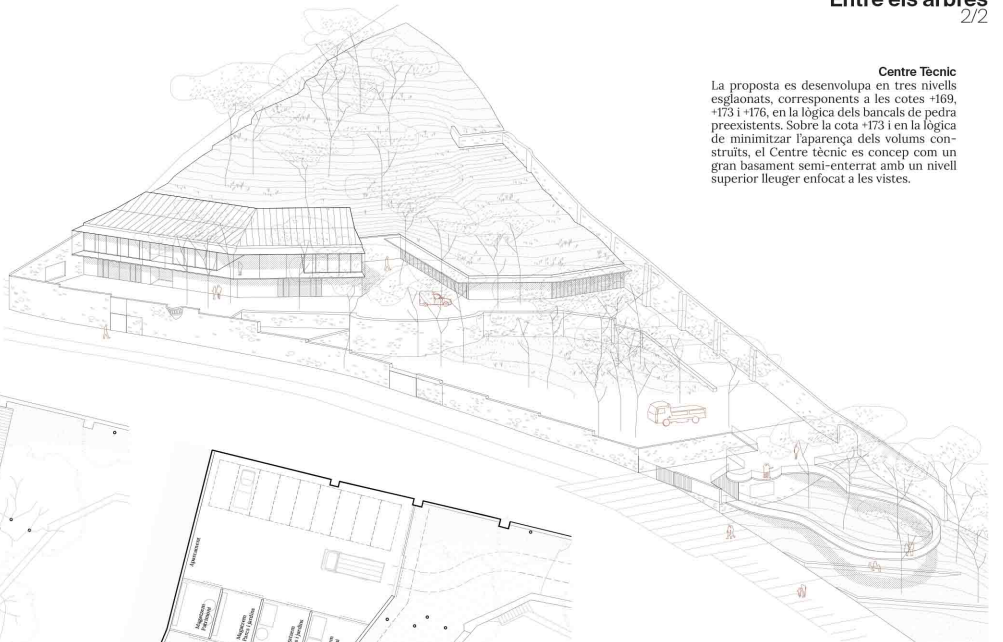
Albercor i zones d'acopi (Centre tècnic de neteja)

Accés al Park Güell

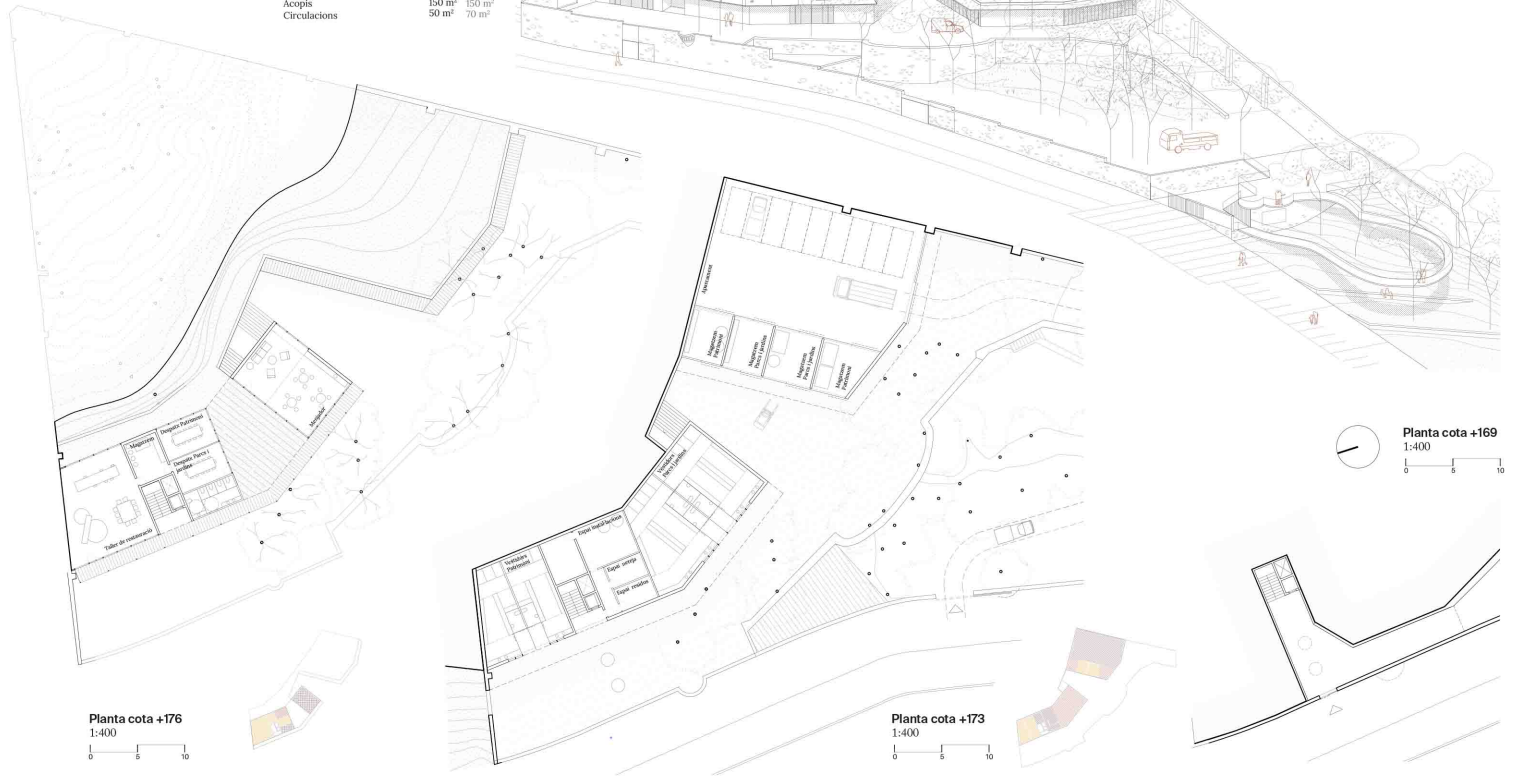
Bosc urbà



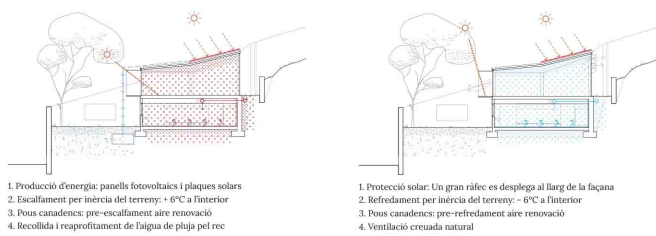
Programa funcional	Proposta	Programa	Programa funcional	Proposta	Programa
ESPAIS INTERIORS					
Espais compartits					
Accés	30 m ²	30 m ²			
Sala polivalent	60 m ²	60 m ²			
Serveis higiènics sala actes	25 m ²	25 m ²			
Menjador	70 m ²	70 m ²			
Espai de residus	10 m ²	10 m ²			
Espai de neteja	10 m ²	10 m ²			
Espai d'instal·lacions	20 m ²	20 m ²			
Serveis higiènics usuaris parc	25 m ²	25 m ²			
Traster	12 m ²	12 m ²			
Serveis higiènics treballadors	15 m ²	15 m ²			
Aparcament per a 9 vehicles + espai per a bicicletes	320m ²	320m ²			
Estància per armaris ig.	12 m ²	12 m ²			
			Parcs i jardins		
			Vestidors (amb WC i dutxes)	160 m ²	160 m ²
			Despatx	25 m ²	25 m ²
			Magatzem 1	25 m ²	25 m ²
			Magatzem 2	35 m ²	35 m ²
			Espai Brigada de Patrimoni		
			Vestidors (amb WC i dutxes)	96 m ²	98 m ²
			Taller de rest. i mag. de rajoles	80 m ²	80 m ²
			Despatx	20 m ²	20 m ²
			Magatzem 3	25 m ²	25 m ²
			Magatzem 4	35 m ²	35 m ²
			Magatzem 5	25 m ²	25 m ²
			ESPAIS EXTERIORS		
			Abocador + moll de descàrrega	600 m ²	580 m ²
			Acopis	150 m ²	150 m ²
			Circulacions	50 m ²	70 m ²



Centre Tècnic
La proposta es desenvolupa en tres nivells esglaonats, corresponents a les cotes +169, +173 i +176, en la lògica dels bancals de pedra preexistents. Sobre la cota +173 i en la lògica de minimitzar l'aparença dels volums construïts, el Centre tècnic es concep com un gran basament semi-enterrat amb un nivell superior lleuger enfonçat a les vistes.



Sistemes actius i Passius

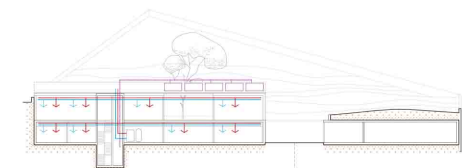


- _Hivern**
1. Producció d'energia: panells fotovoltaics i plaques solars
 2. Escalfament per inèrcia del terreny: +6°C a l'interior
 3. Pous canadenes: pre-escalfament aire renovació
 4. Recollida i reaprofitament de l'aigua de pluja pel rec

_Estiu

1. Protecció solar: Un gran ràfec es desplega al llarg de la façana
2. Refredament per inèrcia del terreny: -6°C a l'interior
3. Pous canadenes: pre-refredament aire renovació
4. Ventilació creuada natural

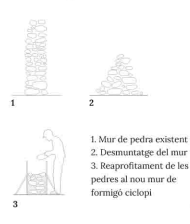
Estratègia Bioclimàtica



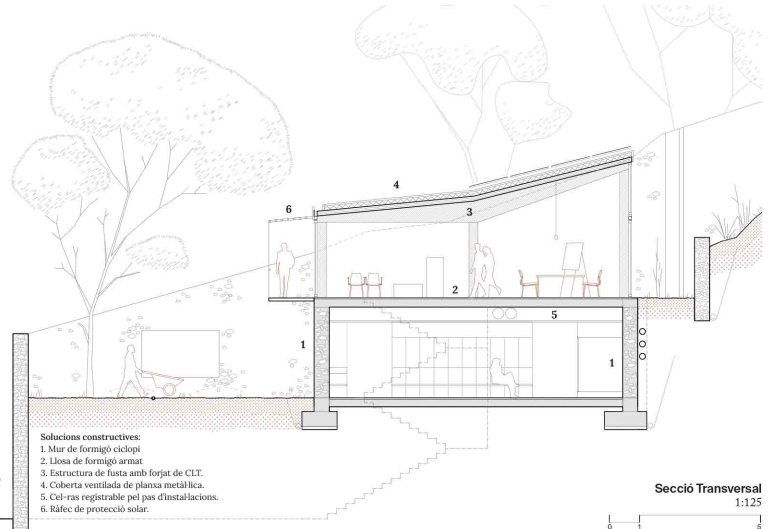
- _Espais climatitzats**
1. Optimització i concentració de les instal·lacions
 2. Sistema de climatització individualitzat per bomba d'aerotèrmia
 3. Producció fotovoltaica de 55.000 kWh/any
 4. Optimització dels recorreguts funcionals

- _Espais no climatitzats**
1. Estabilització tèrmica per inèrcia del terreny
 2. Recuperació de la muntanya i coberta verda
 3. Funcionament independent

Murs ciclopis



1. Mur de pedra existent
2. Desmuntatge del mur
3. Reaprofitament de les pedres al nou mur de formigó ciclopis



- Solucions constructives:**
1. Mur de formigó ciclopis
 2. Llosa de formigó armat
 3. Estructura de fusta amb forjat de CLT
 4. Coberta ventilada de planxa metàl·lica.
 5. Cal·los registrable pel pas d'instal·lacions.
 6. Ràfec de protecció solar.

Secció Transversal
1:125

