

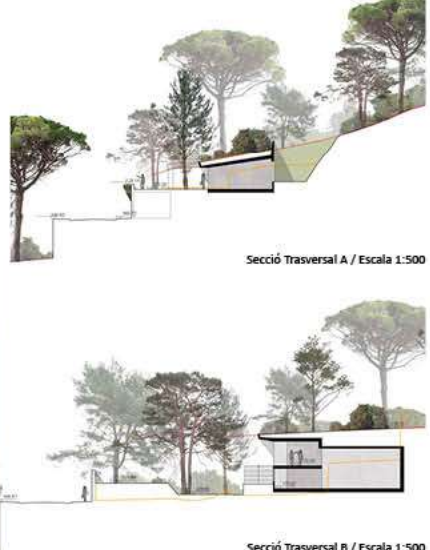
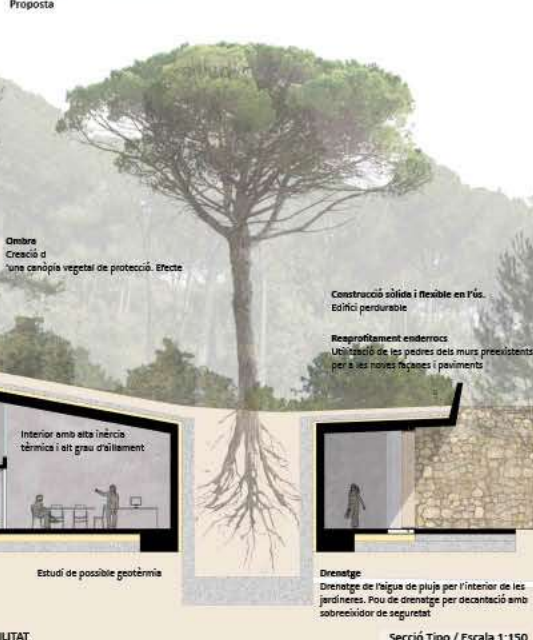
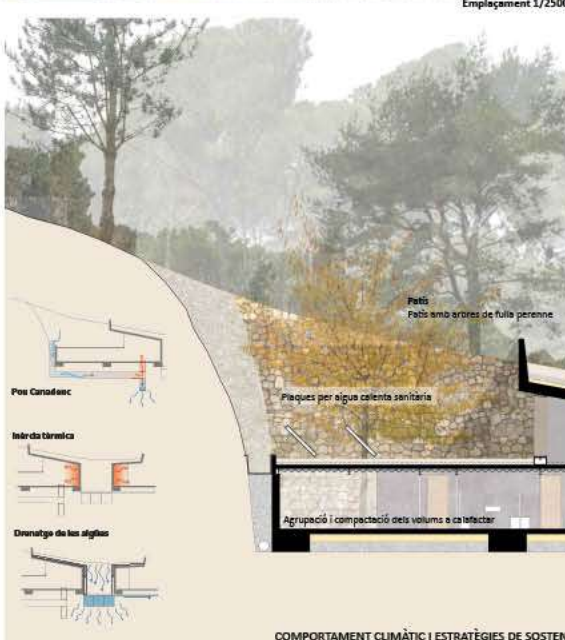
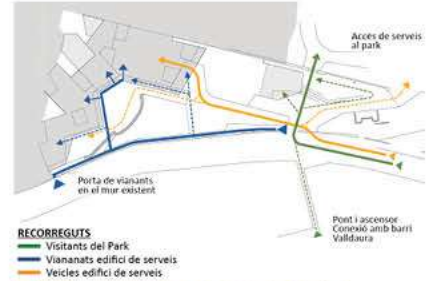
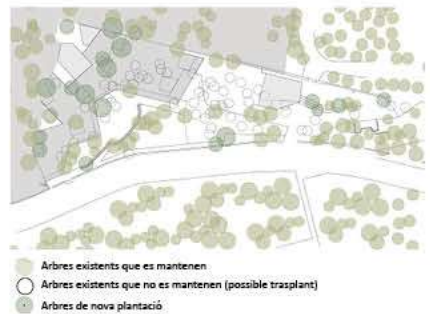


La intervenció confia en la bellesa de l'entorn i del propi paisatge del recinte monumental del parc Güell. Per aquest motiu no proposa un edifici amb volumetria i expressió pròpies sinó que es centra en facilitar l'activitat del centre de treball i sala polivalent de la manera més còmoda i discreta possible. El conjunt edificat serà poc perceptible des de l'exterior; la imatge d'aquest espai serà gairebé la mateixa que la d'altres espais de l'entorn: Un turó arrodonit sobre el que creix un bosc frondós. Es proposa restituir el paisatge original del turó, reproduint el relleu i la vegetació originals a través d'una coberta enjardinada que tindrà la forma de la topografia original i sobre la que es plantaran arbres en continuïtat amb els existents en el turó. La proposta permet mantenir gran part de la vegetació arbòria existent i les preexistències arquitectòniques. Grans calaixos de formigó armat plens de terres serviràn com a estructura i jardineria assegurant el drenatge de les aigües de pluja, proporcionant inèrcia tèrmica a l'interior per minimitzar la demanda energètica.

La distribució del programa. Les dependències, adaptant-se a la topografia, es distribueixen en tres nivells; Al nivell inferior, coincidint amb l'accés al Parc Güell, s'ubiquen els espais compartits amb el públic, al nivell intermedi s'agrupen els usos comuns relacionats amb vehicles (garatge, magatzems, abocador i principals zones de acopi de materials). Els recorreguts de vianants pels treballadors s'organitzen a partir de dos accessos: El primer (ja existent) al costat de l'accés de vehicles. El segon per la porta existent al mur catalogat prop del balcó modernista. Entre els dos accessos es disposa un recorregut de vianants per la banda interior del mur protegit, des del qual es disposen els accessos a les dependències.

Els recorreguts són de gran simplicitat: L'accés per vehicles s'ubica al costat de la Av. del P. del Portell a través d'una rampa que dona accés a la plataforma principal on es distribueixen el garatge, l'abocador i les principals zones de acopi de materials. Els recorreguts de vianants pels treballadors s'organitzen a partir de dos accessos: El primer (ja existent) al costat de l'accés de vehicles. El segon per la porta existent al mur catalogat prop del balcó modernista. Entre els dos accessos es disposa un recorregut de vianants per la banda interior del mur protegit, des del qual es disposen els accessos a les dependències.

Posicionament general en relació a la sostenibilitat i estratègies de reducció de demanda energètica. Es proposa un edifici que ha de perdurar en el temps i, per tant, ha de ser de construcció sòlida però d'ús flexible per adaptar-se als canvis al llarg de la seva vida útil, fins i tot poder ser readaptat per altres usos. L'edifici disposarà d'una alta inèrcia tèrmica i l'aïllament natural de les terres en coberta, que reduirà la demanda energètica. També és minimitza i compacta l'àrea de l'edifici per condicionar i s'utilitzen els patis posteriors com a espais de control energètic a través de la creació de microclimes d'ombra a l'estiu i assolats a l'hivern amb arbres de fulla caduca. La canòpia arbòria sobre de la coberta enjardinada i les àrees exteriors refrescarà les temperatures estuènques i conformarà un veritable refugi climàtic



Emplaçament 1/2500

Proposta

Esquema estructural

COMPORTAMENT CLIMÀTIC I ESTRATÈGIES DE SOSTENIBILITAT

Secció Típo / Escala 1:150

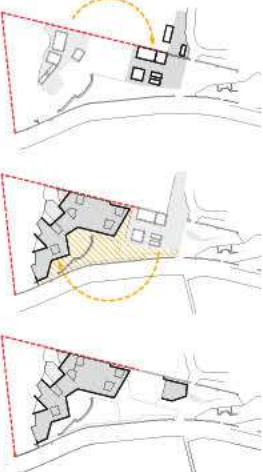
Secció Transversal B / Escala 1:500

MANTENIR L'ACTIVITAT DURANT LA CONSTRUCCIÓ DE L'EDIFICI DE SERVEIS

1ª Fase: trasllat de les instal·lacions de P. i Jardins junt a les de Patrimoni

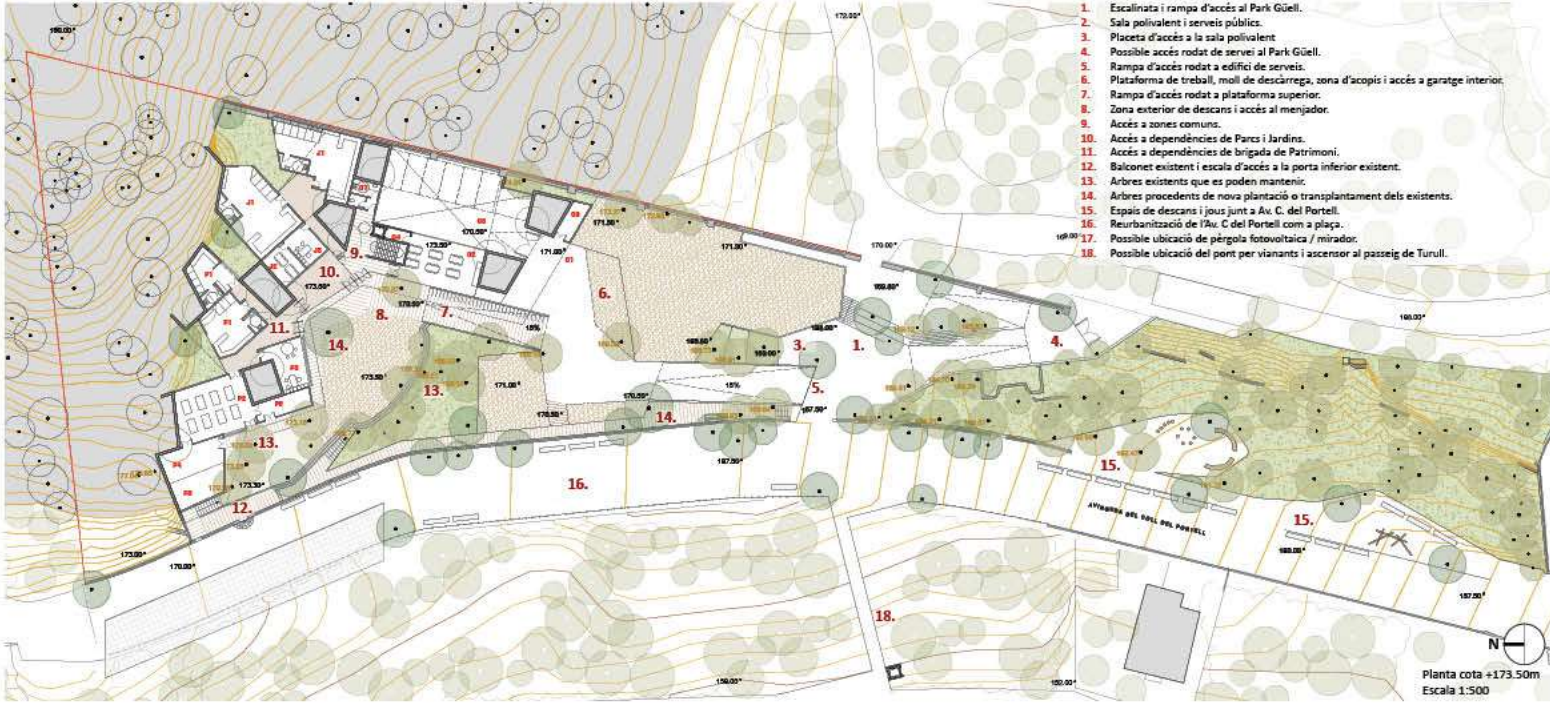
2ª Fase: Ocupació de l'edifici de serveis i alliberament de l'espai provisional

3ª Fase: Construcció sala polivalent i espai abocador



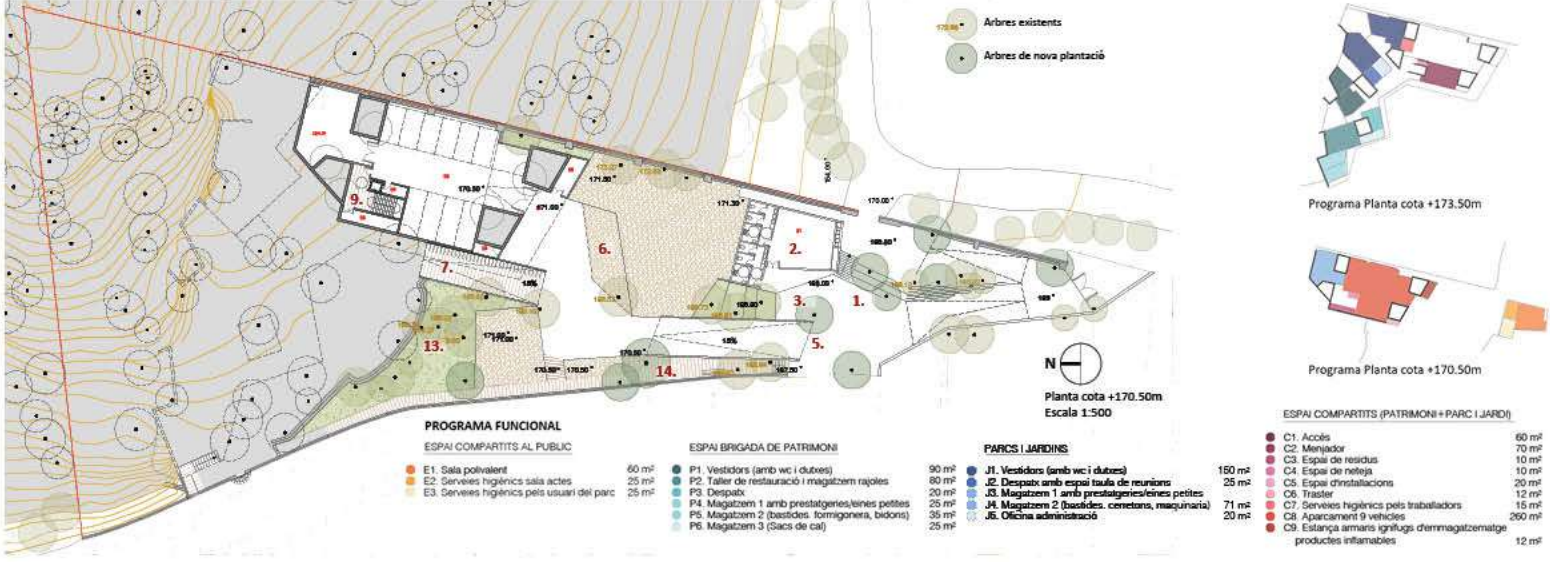
Pati posterior Vestidors Espai instal·lacions Oficines Espais comuns, menjador Magatzems i garatge Espais abocador i acopis Serveis - Sala polivalent - Accés Park Güell Rampa i accés vehicles de servei al parc

Secció Longitudinal / Escala 1:500



1. Escalinata i rampa d'accés al Park Güell.
2. Sala polivalent i serveis públics.
3. Placeta d'accés a la sala polivalent
4. Possible accés rodat de servei al Park Güell.
5. Rampa d'accés rodat a edifici de serveis.
6. Plataforma de treball, moll de descàrrega, zona d'acopis i accés a garatge interior.
7. Rampa d'accés rodat a plataforma superior.
8. Zona exterior de descans i accés al menjador.
9. Accés a zones comuns.
10. Accés a dependències de Parcs i Jardins.
11. Accés a dependències de brigada de Patrimoni.
12. Balconet existent i escala d'accés a la porta inferior existent.
13. Arbrers existents que es poden mantenir.
14. Arbrers procedents de nova plantació o transplantament dels existents.
15. Espais de descans i jous junt a Av. C del Portell.
16. Reurbanització de l'Av. C del Portell com a plaça.
17. Possible ubicació de pergola fotogràfica / mirador.
18. Possible ubicació del pont per vianants i ascensor al passeig de Turull.

Planta cota +173.50m Escala 1:500



PROGRAMA FUNCIONAL

ESPAI COMPARTITS AL PÚBLIC

- E1. Sala polivalent 60 m²
- E2. Serveis higièncs sala actes 25 m²
- E3. Serveis higièncs pels usuaris del parc 25 m²

ESPAI BRIGADA DE PATRIMONI

- P1. Vestidors (amb wc i dutxes) 60 m²
- P2. Taller de restauració i magatzem rajoles 80 m²
- P3. Despach 20 m²
- P4. Magatzem 1 amb prestatgeries/lines petites 25 m²
- P5. Magatzem 2 (bassides, formigona, bidons) 35 m²
- P6. Magatzem 3 (Bacs de ca) 25 m²

PARCS I JARDINS

- J1. Vestidors (amb wc i dutxes) 90 m²
- J2. Despach amb espai taula de reunions 80 m²
- J3. Magatzem 1 amb prestatgeries/lines petites 20 m²
- J4. Magatzem 2 (bassides, cementons, maquinària) 71 m²
- J5. Oficina administració 25 m²

ESPAI COMPARTITS (PATRIMONI + PARC I JARDI)

- C1. Accés 60 m²
- C2. Menjador 70 m²
- C3. Espai de veïdus 10 m²
- C4. Espai de neteja 10 m²
- C5. Espai d'instal·lacions 12 m²
- C6. Traster 12 m²
- C7. Serveis higièncs pels treballadors 25 m²
- C8. Aparcament 9 vehicles 260 m²
- C9. Estança armari ignífug d'emmagatzematge productes inflamables 12 m²

Planta cota +170.50m Escala 1:500

Programa Planta cota +173.50m

Programa Planta cota +170.50m

- Arbrers existents
- Arbrers de nova plantació