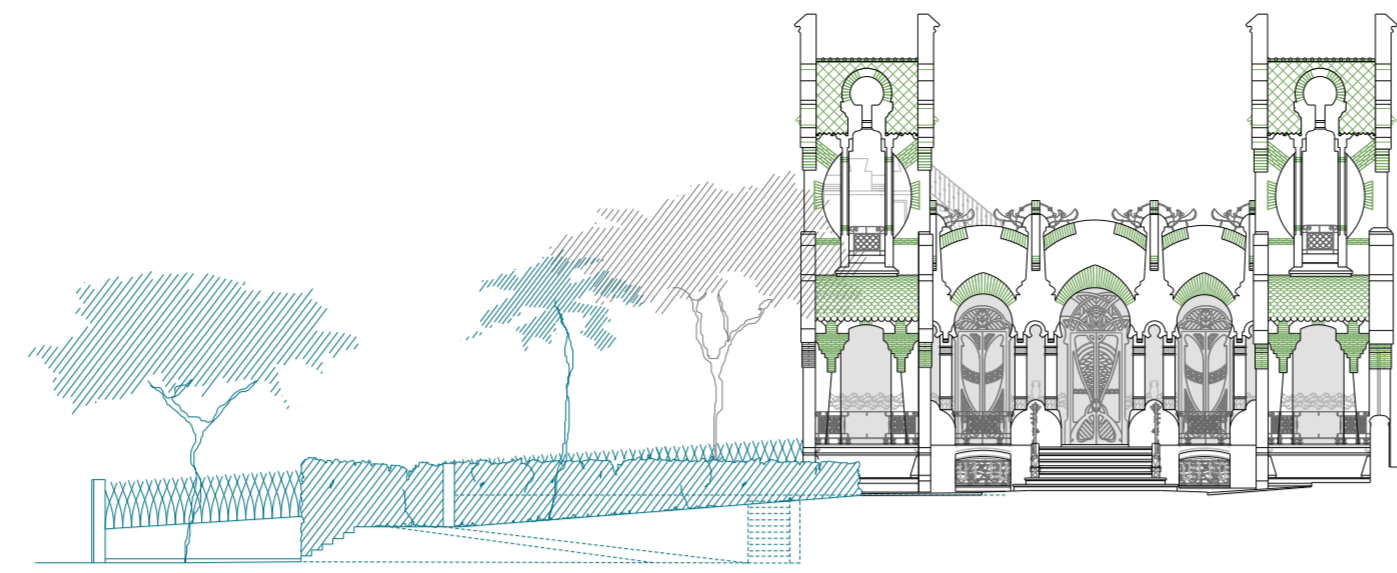


# lema: HIATOSSSSS

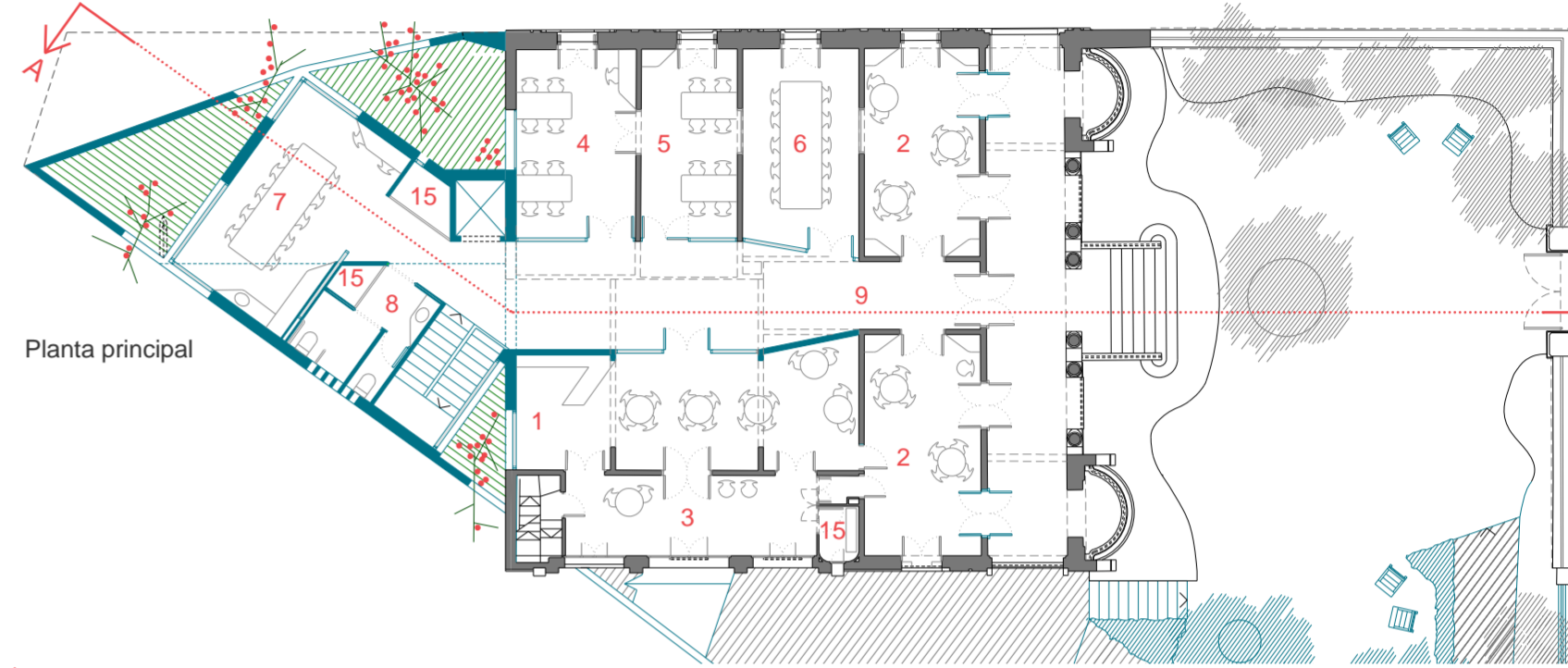
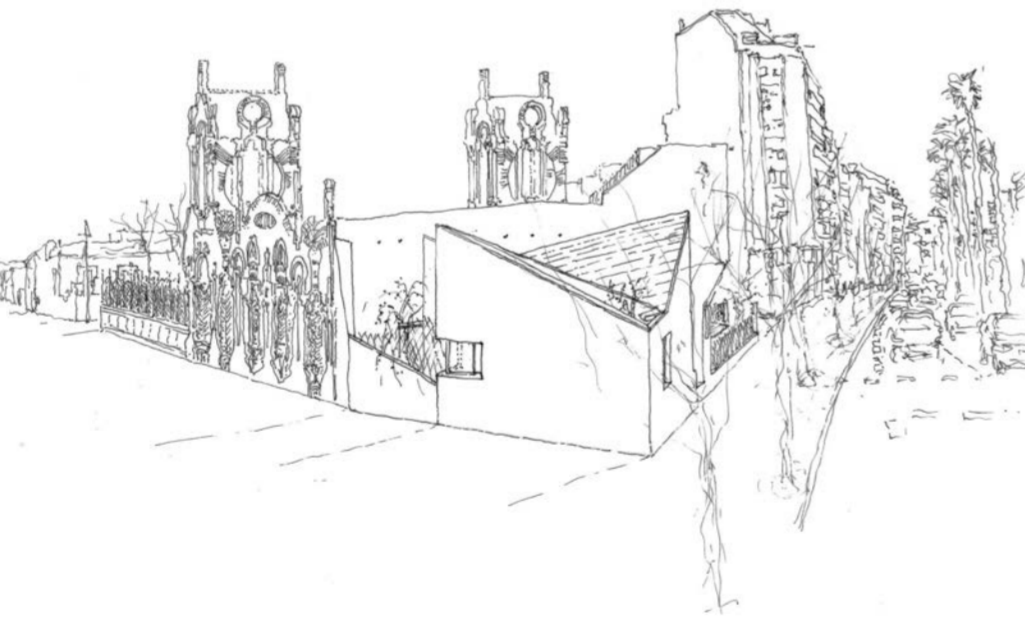
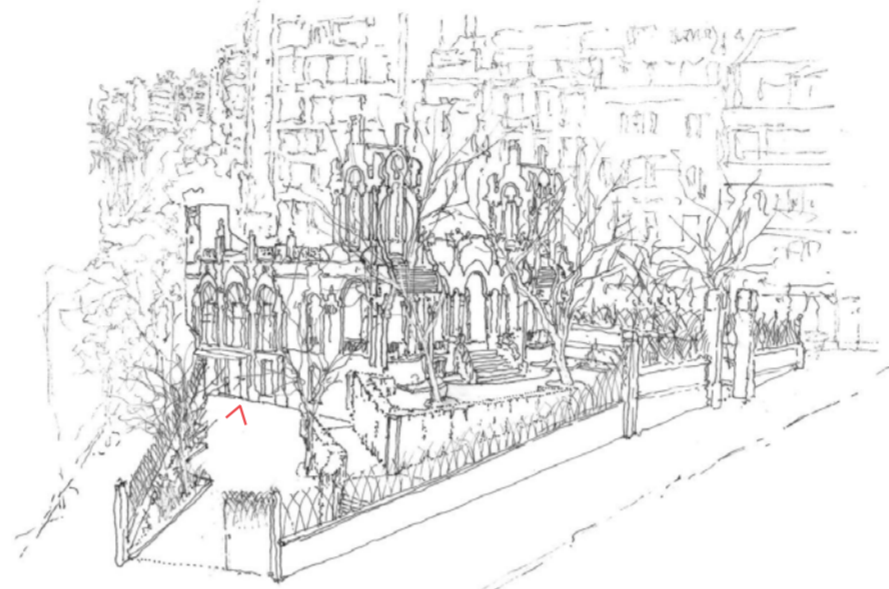
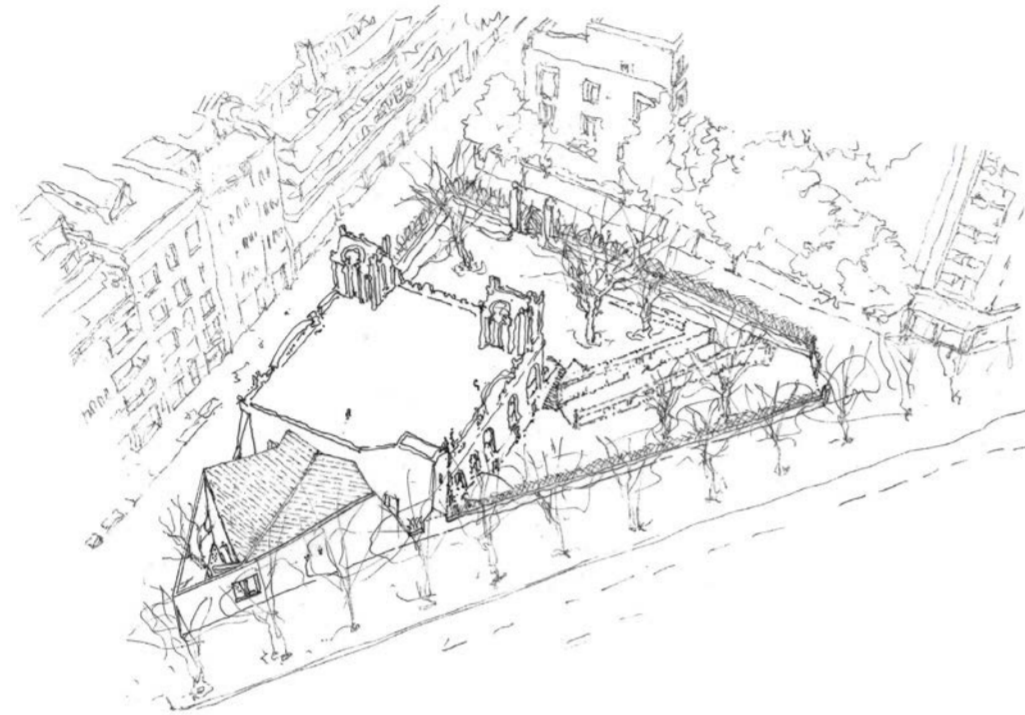
- L'accés al recinte de la casa Tosquella es realitza a peu pla des de la cantonada de la Ronda del Mig amb el c. Vallirana, tant per a vianants com per a vehicles de servei.
- La porta d'entrada a l'edifici és a la planta semi-soterrani, situada al vèrtex de l'angle agut definit per la casa i la tanca a la Ronda. Una petita marquesina protegeix la porta i la remarca.
- En el recorregut cap a l'entrada, la façana principal es manté present i es posa en valor la façana lateral. Es descarta d'aquesta manera accedir a l'equipament pel darrere de l'edifici històric.
- L'espai d'entrada és el vestibul principal, que distribueix l'accés al nou volum afegit, a l'espai d'activitats físiques i a la sala polivalent, les dependències del programa de major superfície.
- L'ampliació de la casa ocupa 130m<sup>2</sup>, 65 m<sup>2</sup> a cada planta. Inclou escales, ascensor, banys, zones de treball dels tècnics i magatzem. Té forma rectangular, de proporcions similars a la casa protegida, i queda maclat amb aquesta.
- El nou volum queda inscrit en un recinte de geometria triangular, definit per la Ronda del General Mitre i per la nova alineació del c. Ballester, modificada per tal d'eixamplar visualment la seva trobada amb la Ronda.
- La inscripció de la figura rectangular en el triangle defineix tres patis triangulars enjardinats que permeten la il·luminació i ventilació del vestibul i les estances que llinden amb l'actual opaca mitgera, a la qual s'hi practiquen noves obertures.
- La nova coberta és a dues aigües invertida, amb un revestiment de coure. El seu aiguafons coincideix amb un dels vèrtex del nou volum, i una gàrgola dona sortida a l'aigua a l'interior del pati oest. El remat de les parets del recinte triangular també es protegeix amb planxa de coure.
- La resta del programa funcional es situa a la planta principal. La necessària connexió de l'edifici existent amb la nova ampliació i el nucli de comunicacions vertical, es realitza prolongant i ampliant el passadís original, a eix de la casa. Els antics envans es retallen a una alçada de 2,20m, quedant la seva part superior com a testimoni del seu estat original, i respectant les motlures superiors i els tractaments dels sostres.
- Amb l'enderroc de l'edifici adjunt al c. Vallirana s'amplia el jardí històric emmarcat per dues rampes i amb escales que el connecten a l'espai d'entrada inferior al conjunt. Aquest nou jardí triangular queda elevat fent-se visible des de la Ronda, protegit a la vegada pels murs vegetals que acompanyen les rampes.
- La cantonada de la casa que envaeix la vorera de la Ronda del General Mitre s'escapça en la planta inferior, i es manté en la planta principal. Un pla inclinat triangular fa de transició entre les dues geometries. Els actuals relleus de la façana es reproduiran a la nova volumetria.
- El tractament exterior de les façanes del nou volum serà similar en textura i color al de la casa històrica, sense incorporar ningun ornament o element formal que pugui restar importància a l'edifici modernista.



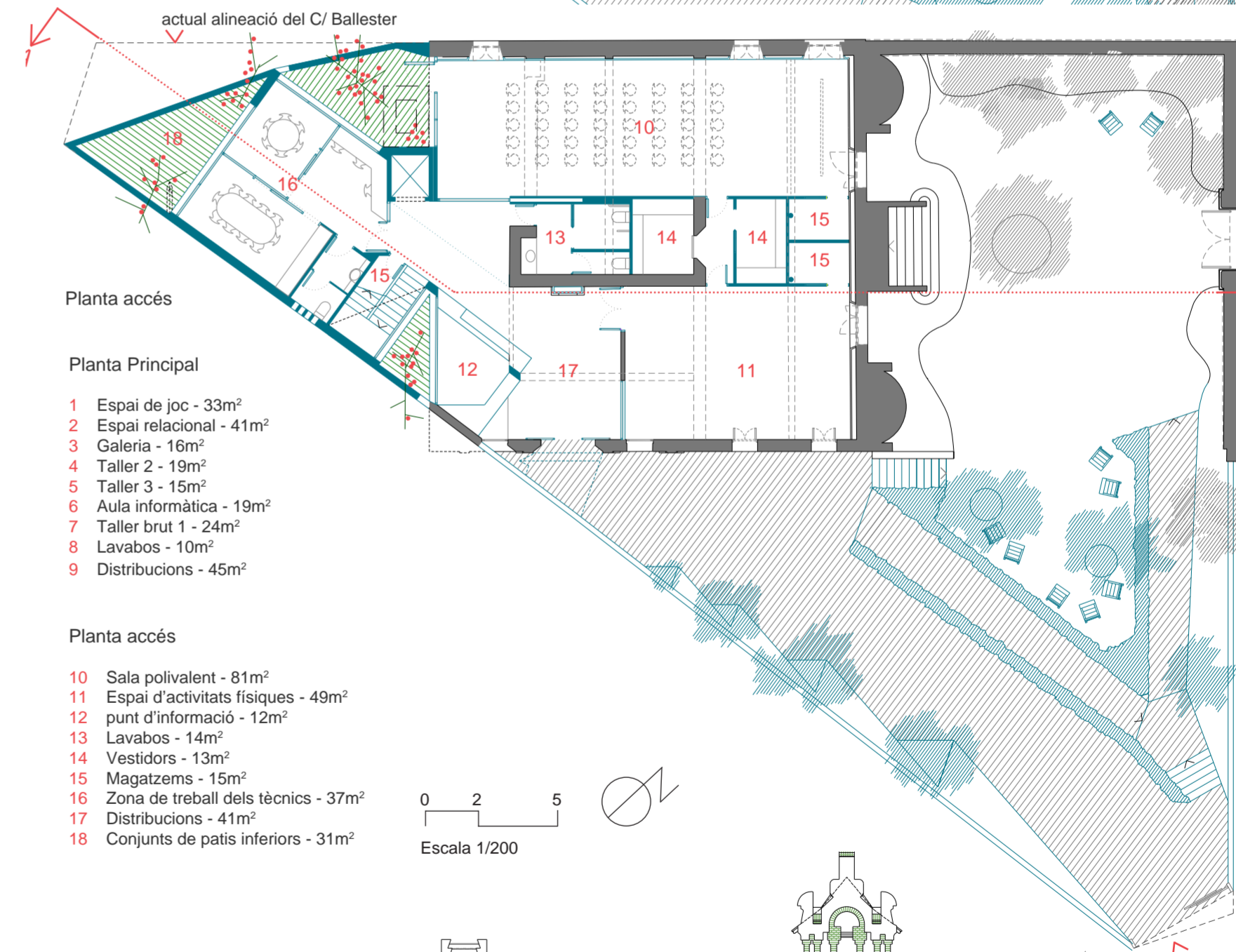
Alçat NE



Secció Longitudinal quebrada A-A'



Planta principal



Planta accés

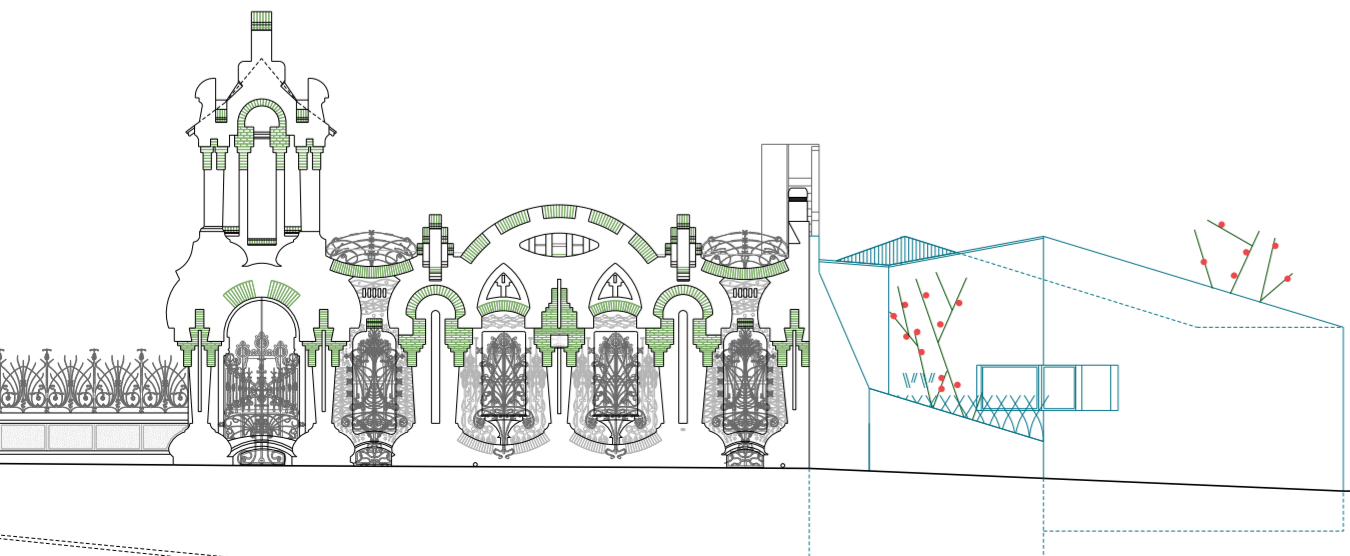
Planta Principal

- 1 Espai de joc - 33m<sup>2</sup>
- 2 Espai relacional - 41m<sup>2</sup>
- 3 Galeria - 16m<sup>2</sup>
- 4 Taller 2 - 19m<sup>2</sup>
- 5 Taller 3 - 15m<sup>2</sup>
- 6 Aula informàtica - 19m<sup>2</sup>
- 7 Taller brut 1 - 24m<sup>2</sup>
- 8 Lavabos - 10m<sup>2</sup>
- 9 Distribucions - 45m<sup>2</sup>

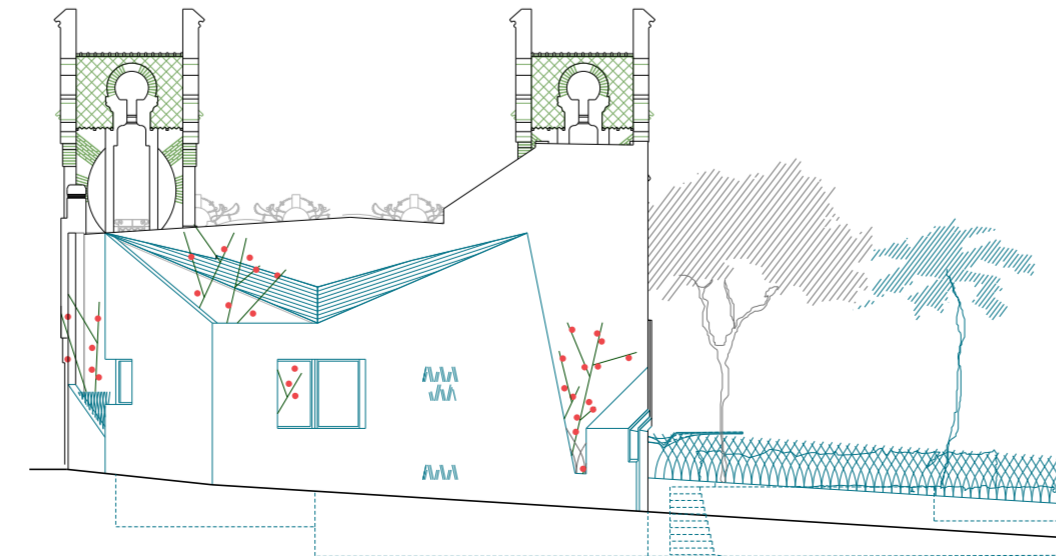
Planta accés

- 10 Sala polivalent - 81m<sup>2</sup>
- 11 Espai d'activitats físiques - 49m<sup>2</sup>
- 12 punt d'informació - 12m<sup>2</sup>
- 13 Lavabos - 14m<sup>2</sup>
- 14 Vestidors - 13m<sup>2</sup>
- 15 Magatzems - 15m<sup>2</sup>
- 16 Zona de treball dels tècnics - 37m<sup>2</sup>
- 17 Distribucions - 41m<sup>2</sup>
- 18 Conjunts de patis inferiors - 31m<sup>2</sup>

0 2 5  
Escala 1/200



Alçat NO



Alçat SO



Alçat SE