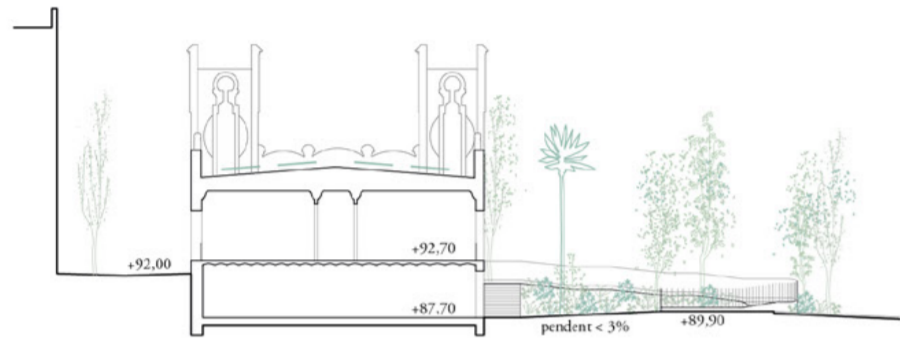
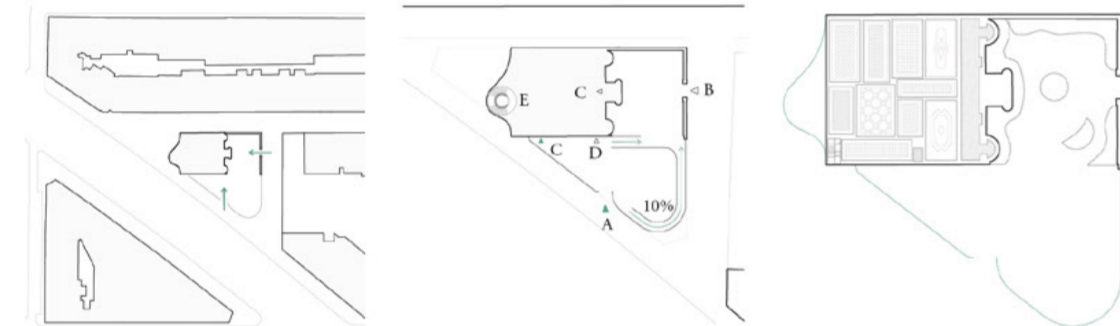


Un nou dinamitzador al barri



La plaça d'accés, un gran espai pla de rebuda e.1/400



UN JARDÍ OBERT AL BARRI

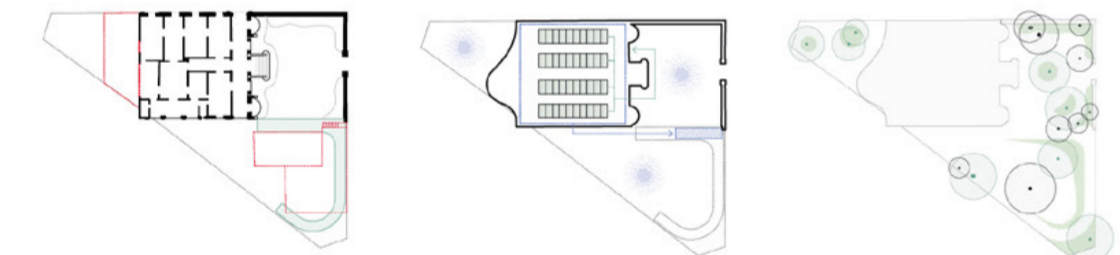
accessos al recinte

TOPOGRAFIA I ACCESSIBILITAT

A: accés principal
B: accés secundari
C: accessos a interior (doble control d'accés)
D: accés independent sala polivalent a P-1
E: escala en compliment amb CTE

PATRIMONI I INTERVENCIÓ

preexistència
nous límits



EL RESIDU COM A RECURS

enderroc + moviment terres: >83 m³
reblert de runa esmicolada: 63 m³
aportació de terra = 0 m³

UN EDIFICI AUTOSUFICIENT

Autoproducció energètica: >70% consum
Captació aigua en coberta: 115 m³ any
Dipòsit acumulació: 28 m³
Estalvi consum d'aigua per reg: >90%

REFORMULACIÓ DEL JARDÍ

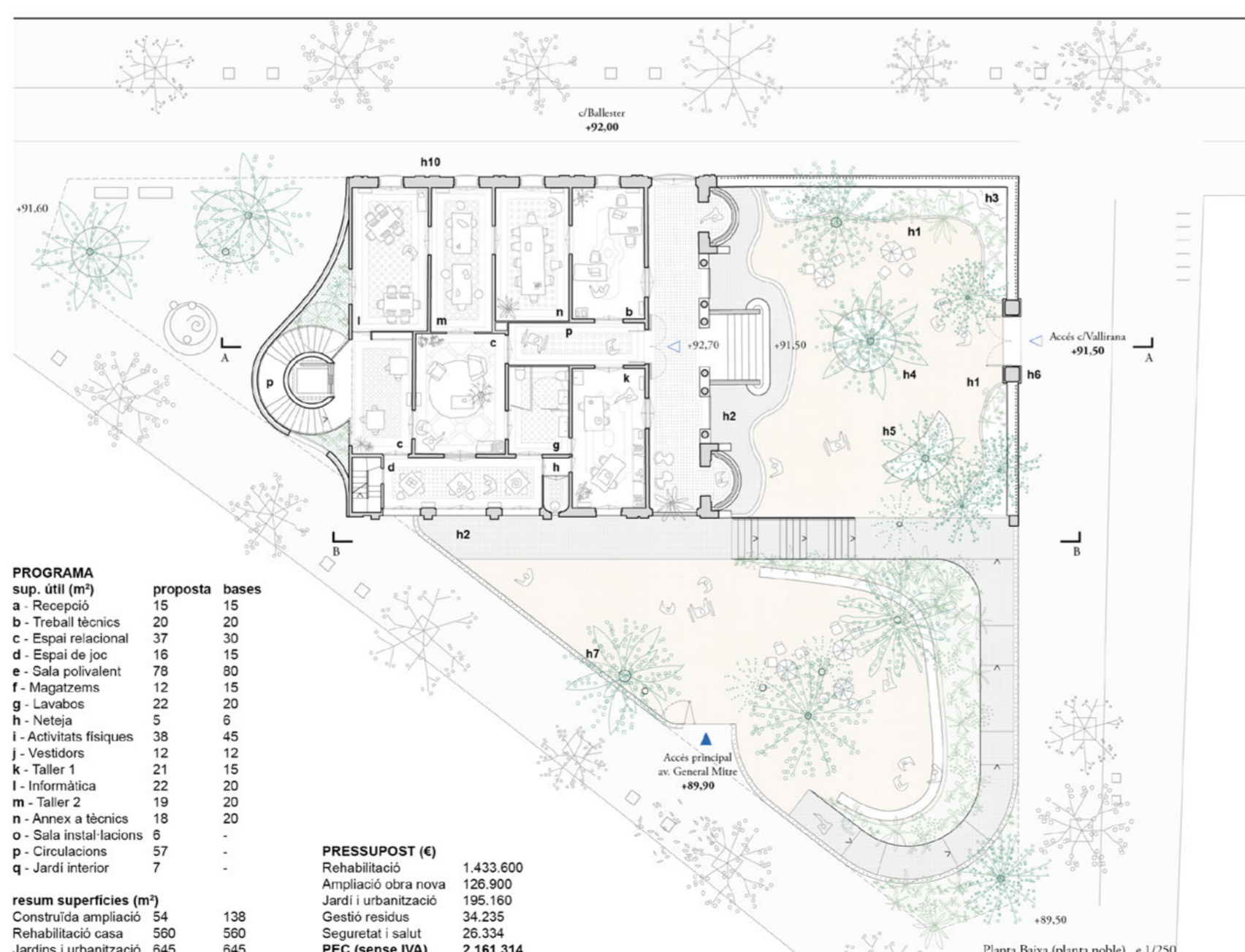
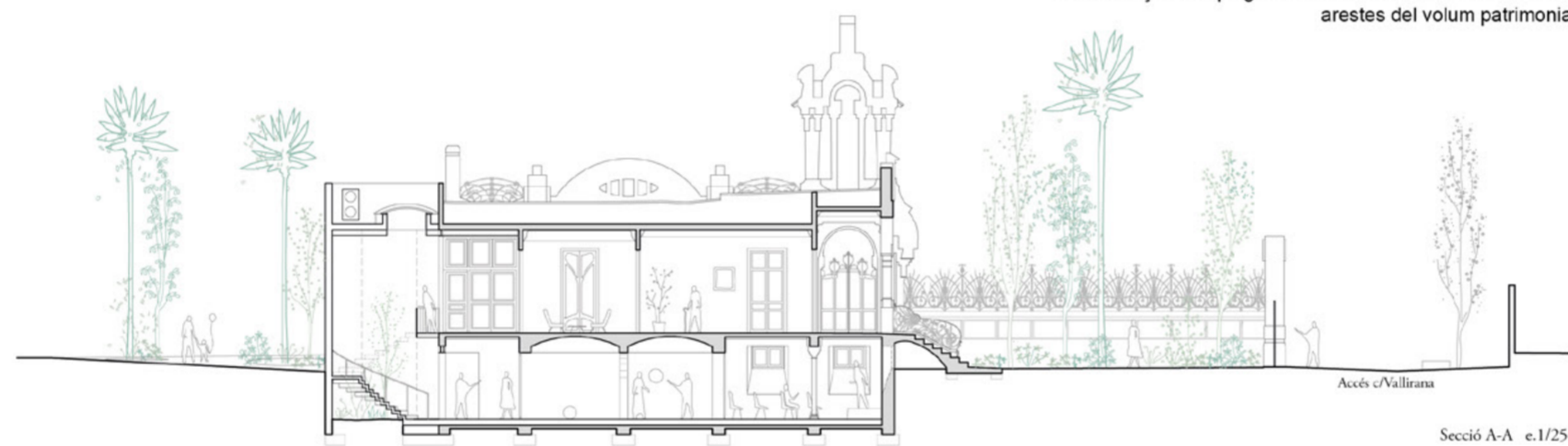
Arbrat existent: 8u
Nou arbrat: 8u
Vegetació arbustiva: 91.6 m²
Ombreig estiu: >60% del jardí

EL BINOMI CASA - JARDÍ

Una intervenció conjunta que genera noves relacions visuals, ambientals i funcionals entre ells.



LA CASA TOSQUELLA OBERTA AL BARRI
La nova façana es plega de forma delicada sense alterar les arestes del volum patrimonial

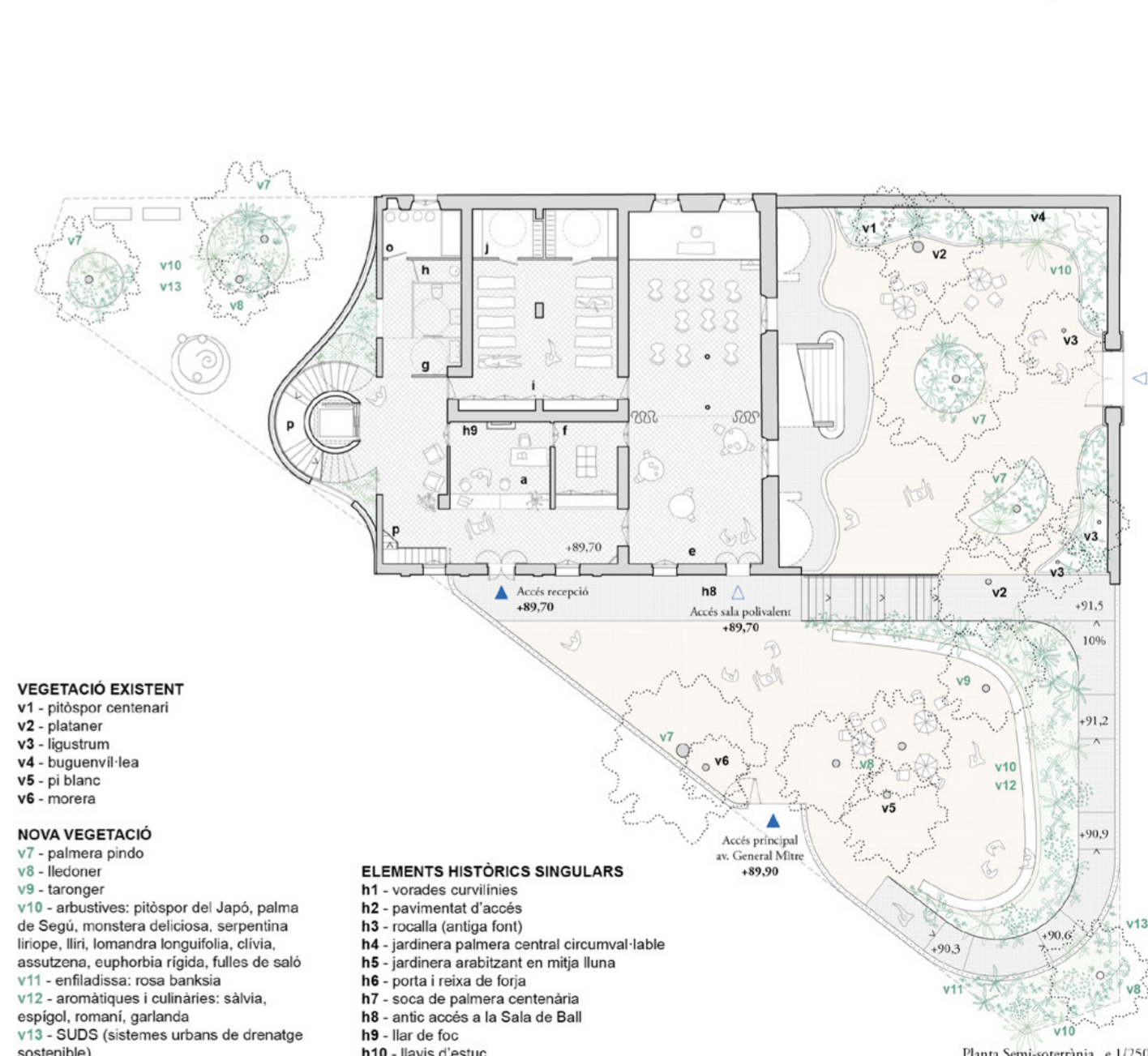
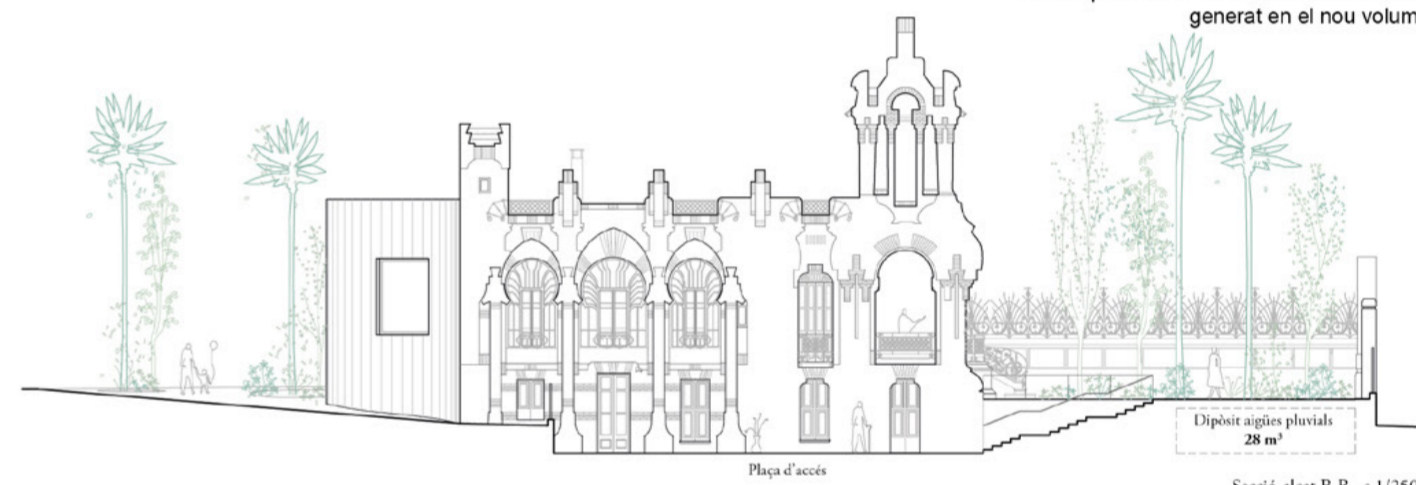


PROGRAMA	sup. útil (m ²)	proposta	bases
a - Recepció	15	15	
b - Treball tècnics	20	20	
c - Espai relacional	37	30	
d - Espai de joc	16	15	
e - Sala polivalent	78	80	
f - Magatzems	12	15	
g - Lavabos	22	20	
h - Neteja	5	6	
i - Activitats físiques	38	45	
j - Vestidors	12	12	
k - Taller 1	21	15	
l - Informàtica	22	20	
m - Taller 2	19	20	
n - Annex a tècnics	18	20	
o - Sala instal·lacions	6	-	
p - Circulacions	57	-	
q - Jardí interior	7	-	
resum superfícies (m²)			
Construïda ampliació	54	138	
Rehabilitació casa	560	560	
Jardins i urbanització	645	645	

PRESSUPOST (€)	
Rehabilitació	1.433.600
Ampliació obra nova	126.900
Jardí i urbanització	195.160
Gestió residus	34.235
Seguretat i salut	26.334
PEC (sense IVA)	2.161.314



LA LLUM I EL BUIT
La llum penetra a l'interior a través del buit generat en el nou volum



VEGETACIÓ EXISTENT

- v1 - pitòspor centenari
- v2 - plataner
- v3 - ligustrum
- v4 - bugenvíll-lea
- v5 - pi blanc
- v6 - morera

NOVA VEGETACIÓ

- v7 - palmera pindo
- v8 - lleonier
- v9 - taronger
- v10 - arbustives: pitòspor del Japó, palma de Segú, monstera deliciosa, serpentina liriope, líliri, lomandra longuifolia, clivía, assutzena, euphorbia rígida, fulles de saló
- v11 - enfiladissa: rosa banksia
- v12 - aromàtiques i culinàries: sàlvia, espígol, romaní, garlanda
- v13 - SUDS (sistemes urbans de drenatge sostenible)

ELEMENTS HISTÒRICS SINGULARS

- h1 - vorades curvilinear
- h2 - pavimentat d'accés
- h3 - rocalla (antiga font)
- h4 - jardineria palmera central circumval·lable
- h5 - jardineria arbratitzant en mitja lluna
- h6 - porta i reixa de forja
- h7 - soca de palmera centenària
- h8 - antic accés a la Sala de Ball
- h9 - llar de foc
- h10 - llavis d'estuc