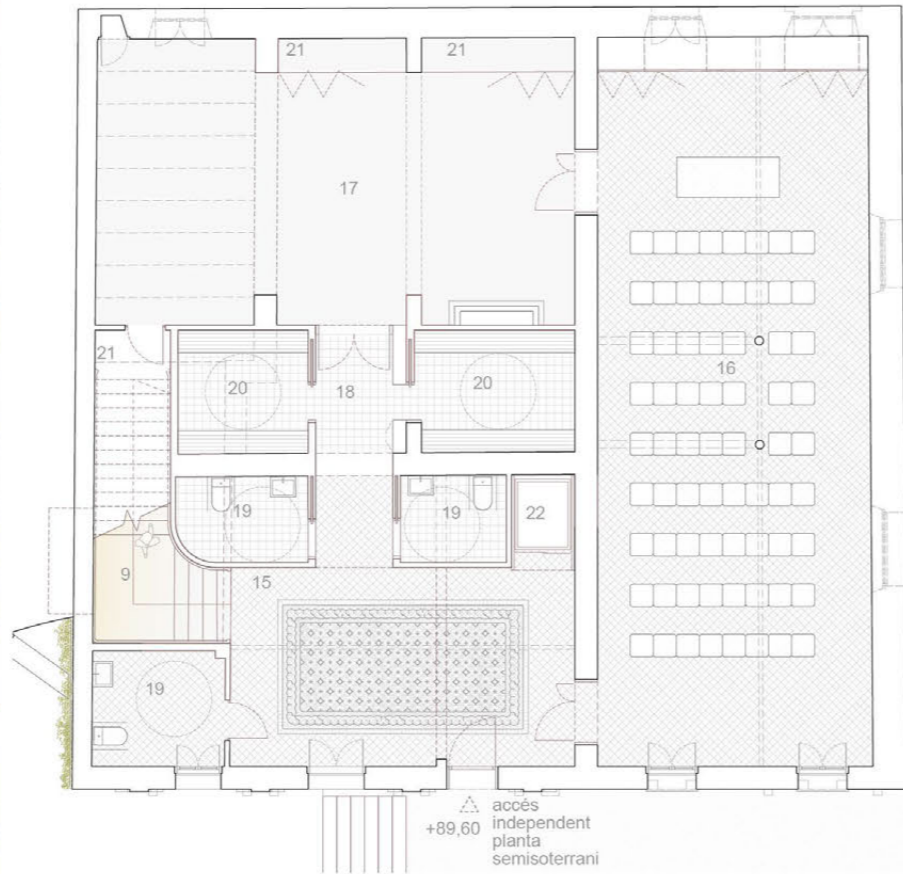
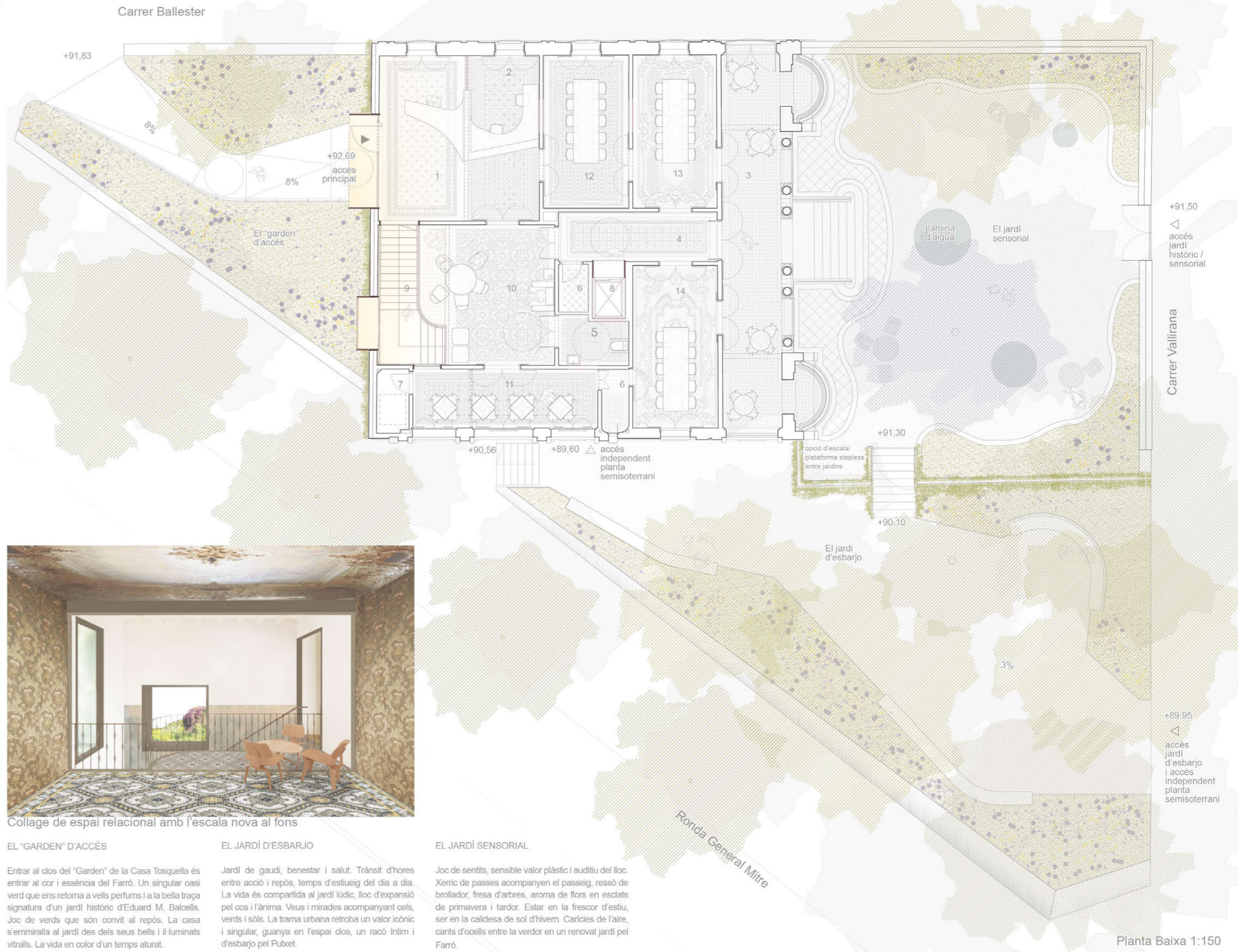




El jardí d'esbarjo



Planta semisoterrani 1:150



Planta Baixa 1:150



Gestió d'aigua de pluja

- Infiltració
- Recollida aigua pluja de coberta
- ALJUB - Acopi d'aigua per al reg
- Pou d'infiltració
- Retenció - Jardí pluja
- Sobrants a la xarxa

Gestió d'aigua de pluja

- Ph Platanus x hispanica (Existent)
- Ca Celtis x australis (normal i multitronc)
- Jm Jacaranda x mimosifolia
- Gt Gleditsia x triacanthus "inermis" (7 existents a Mitre + 1 a jardí)
- Sj Styphnolobium x japonicum
- Tl Tipuna x tipu

Room/Space	Area (m²)
PB	
1 Vestíbul	19,90
2 Administració	20,00
3 Porxo	42,70
4 Pas	11,90
5 Serveis	4,70
6 Magatzems	5,20
7 Accés coberta / mag.	2,90
8 Elevador	3,10
9 Nova escala	10,40
10 Espai relacional	26,70
11 Espai de joc	16,45
12 Taller / Reunions	19,80
13 Taller / Reunions	19,50
14 Informàtica	20,90
PS	
15 Espai relacional	26,80
16 Sala polivalent	81,30
17 Activitats físiques	49,30
18 Pas	7,35
19 Serveis	14,00
20 Vestuaris	14,00
21 Magatzem	8,10
22 Elevador	3,10

Nova illa verda a la Ronda



Collage de espai relacional amb l'escala nova al fons

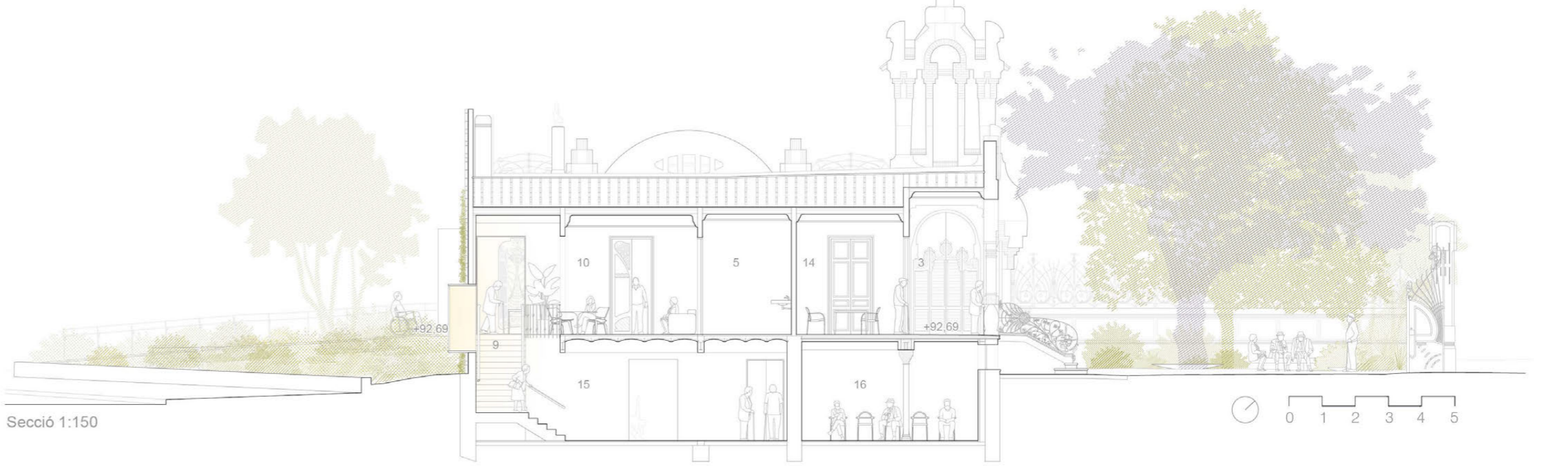
EL "GARDEN" D'ACCÉS
 Entrar al clos del "Garden" de la Casa Tosquilla és entrar al cor i essència del Farró. Un singular oasi verd que ens retorna a vells perfums i a la bella traça signatura d'un jardí històric d'Eduard M. Bataells. Joc de verds que són convit al repòs. La casa s'emmaralla al jardí des dels seus bells i il·luminats vitralls. La vida en color d'un temps aturat.

EL JARDÍ D'ESBARJO
 Jardí de gaudi, benestar i salut. Trànsit d'hores entre acció i repòs, temps d'estiuig del dia a dia. La vida és compartida al jardí lúdic, lloc d'expansió pel cos i l'ànima. Veus i mirades acompanyant cels, verds i sòls. La trama urbana troba un valor icònic i singular, guanya en l'espai clos, un racó íntim i d'esbarjo pel Publet.

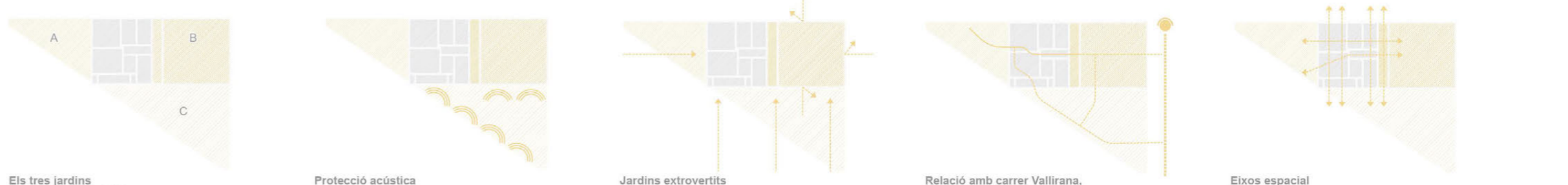
EL JARDÍ SENSORIAL
 Joc de sentits, sensible valor plàstic i auditiu del lloc. Xeric de passes acompanyen el passeig, ressó de brollador, fresa d'arbres, aroma de flors en esclats de primavera i tardor. Estar en el frescor d'estiu, ser en la calidesa de sol d'hivern. Carícies de l'aire, cants d'ocells entre la verdor en un renovat jardí pel Farró.



El "garden" d'accés



Secció 1:150



Els tres jardins
 A - El "garden" d'accés
 B - El jardí sensorial
 C - El jardí d'esbarjo

Protecció acústica vegetal

Jardins extrovertits
 Jardins introvertits

Relació amb carrer Vallirana,
 eix visual principal de barri

Eixos espacial