

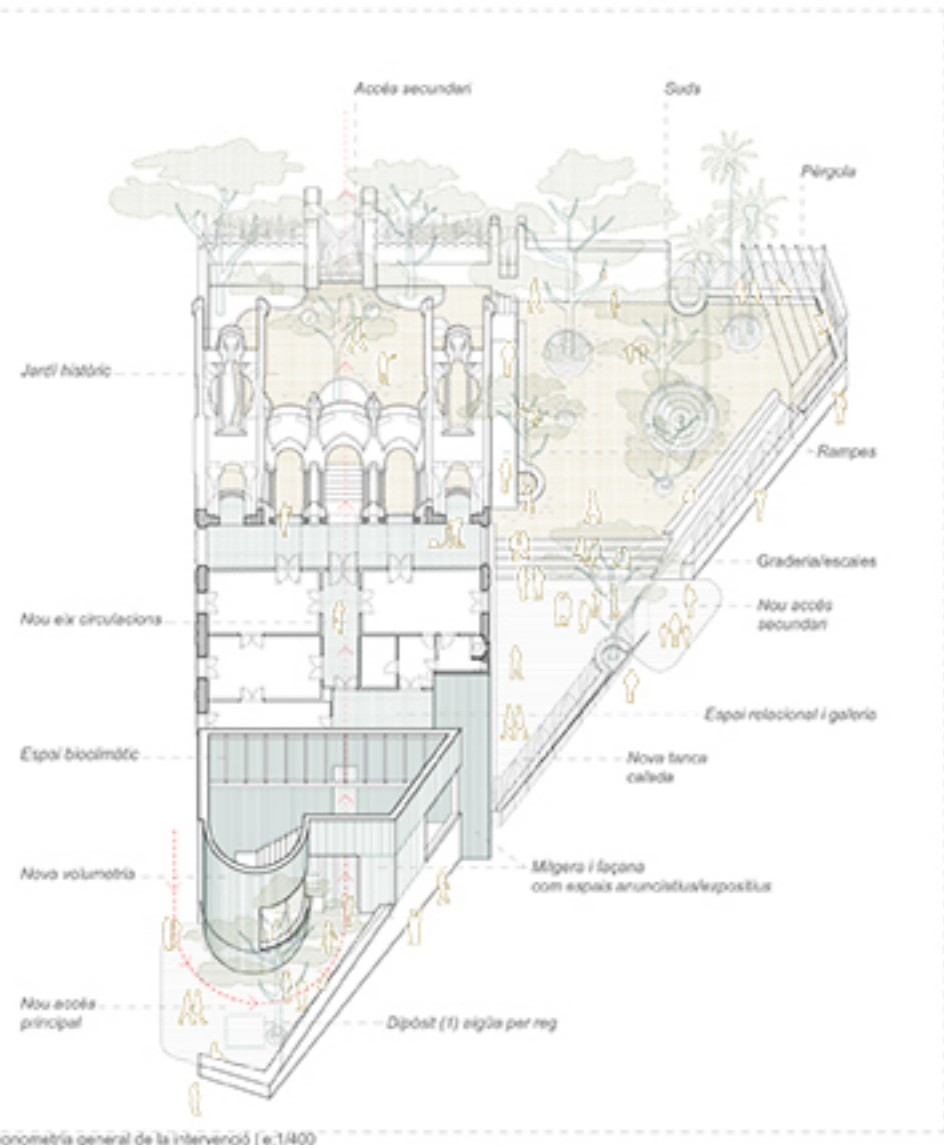
El projecte per l'adequació i rehabilitació de la casa Tosquella com a nou equipament municipal ofereix una oportunitat única per a posar en valor aquest edifici del districte de Sarrà Sant Gervasi, revitalitzar i preservar la seva singularitat dins l'entorn urbà del barri. La proposta té com a prioritat preservar i posar en valor el conjunt patrimonial i formular noves estratègies d'intervenció per l'interior i l'exterior capaçes de dialogar amb les parts originals.

La necessitat d'obrir el nou Casal al barri i a la comunitat planteja la idoneïtat de generar un nou accés pel carrer Ballesser, cantonada amb l'avinguda General Miró. En aquest punt l'edifici s'amplia i es planteja un nou volum connectat, cobert i climatitzat en continuïtat amb la casa original que conjuntament amb un petit espai exterior construït l'espai d'entrada principal a l'equipament. Conjuntament amb aquesta entrada, la proposta manté l'accés al jardí històric des del carrer Vallcarca i planteja un nou accés secundari a cotxe per l'avinguda General Miró, en relació amb els usos definits a la planta inferior. Totes aquestes operacions responen a la voluntat d'augmentar les relacions visuals i funcionals del conjunt, d'obrir i dotar de més visibilitat a tot l'equipament.

La proposta per l'entorn es divideix en quatre àmbits exteriors clarament diferenciats: el nou pati d'accés, el jardí històric, el nou jardí i el pati inferior. Cada espai exterior es situa en una cota topogràfica diferent i permet una relació ajustada tant amb els espais interiors de la casa com un bon accés topogràfic amb els carrers limítrofs i permet una nova visibilitat de la casa des del carrer, obrint visualment el Casal a la ciutat i evitant l'enclotament actual. La proposta amplia el jardí històric cap al sud, en tres nivells diferents, configurant espais exteriors singulars i relacionats entre si a través d'escaleres i rampes perimetral, garantint la plena accessibilitat. Cada jardí ve caracteritzat amb els seus elements propis de jardineria, mobilitat i espais d'ombra i serveix per portar a terme les diferents activitats físiques i lúdiques del Casal. Els jardins s'han imaginat com un espai de tranquil·litat, recintats a l'exterior però visibles, afavorint la relació de la casa amb la ciutat i convertint en un petit refugi climàtic per la gent del barri.

Es formula un nou eix longitudinal de circulació que estructura tot l'interior de la casa i construeix una relació fluida i orientadora entre el nou accés, els espais interiors i el jardí exterior. A la vegada reforça un dels seus trets més genuïns de la casa: l'enllaç d'espais al seu voltant, reforçant aquesta successió d'habitacions alineades i introduint nous passadissos interiors i obertures estratègiques que milloren la seva flexibilitat d'ús.

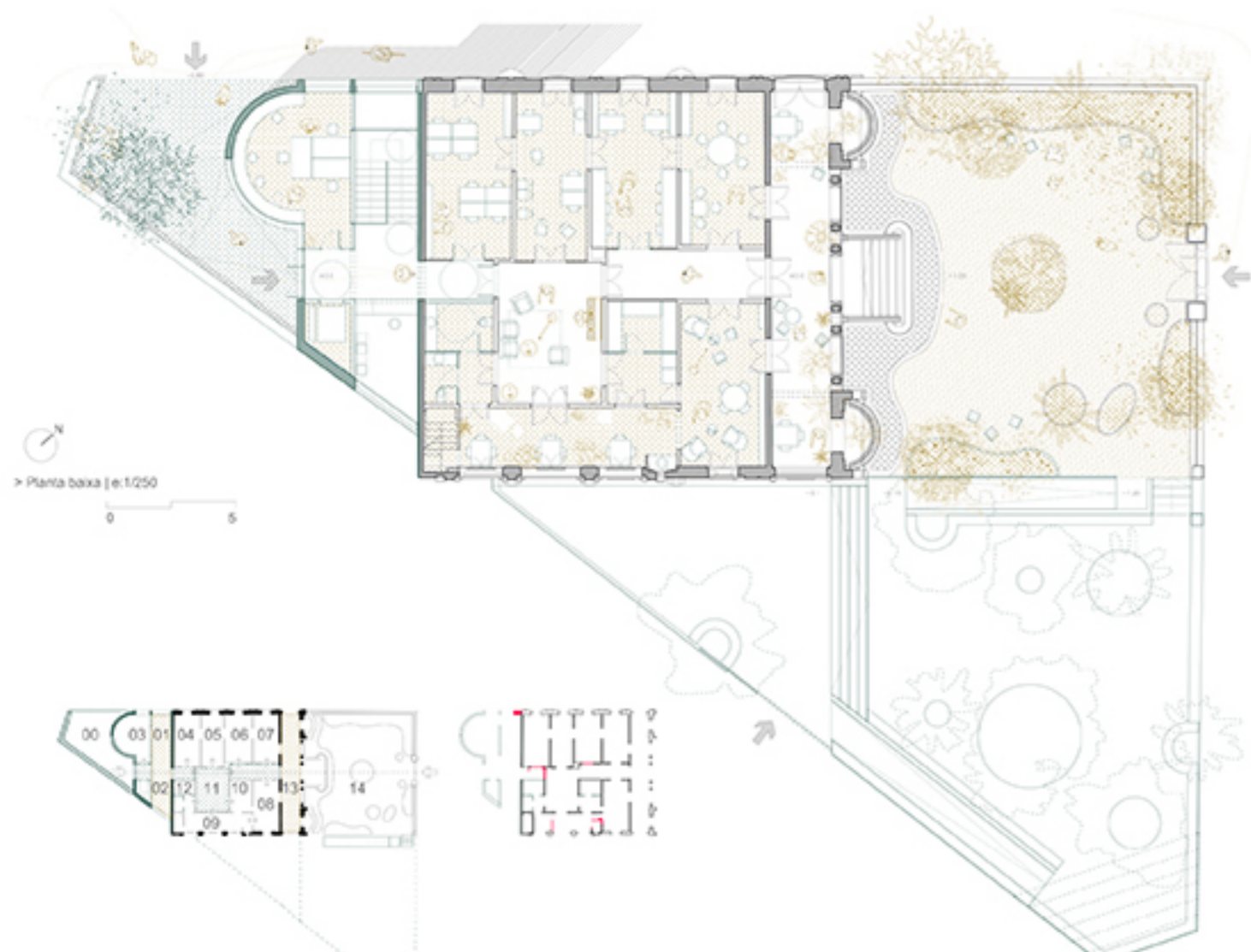
Els reptes constructius i ambientals que l'arquitectura ha d'afrontar avui són tot un desafiament en un edifici patrimonial que conté un grau tant alt d'elements singulars, motius decoratius i valors originals a conservar. Les intervencions que cal realitzar sobre paraments, terres, sostres i embornals han de permetre la incorporació de tots aquests nous elements sense alterar el seu caràcter original. Així mateix, s'aposta per renovar i reforçar les actuals estratègies passives que ja disposa l'edifici així com introduir nous sistemes que permetin tan la reducció de la demanda energètica com el consum durant la seva vida útil.



> Axiometria general de l'intervenció | e:1/100



> Segon longitudinal | e:1/250



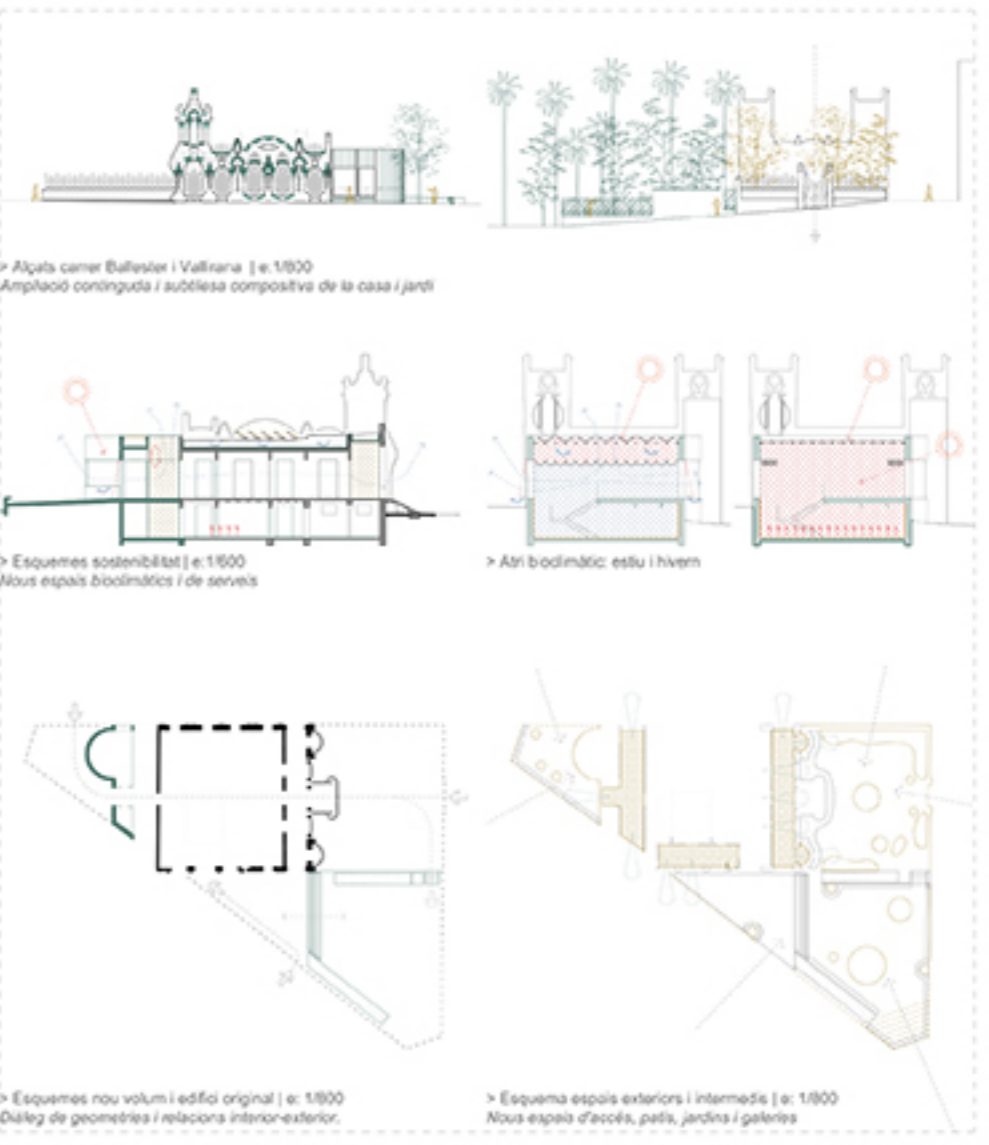
> Esquema programa funcional i circulacions PE:  
00. Espai exterior d'accés / 01. Núcl comunicacions / 02. Punt d'informació / 03. Zona de treball des de l'obra o Taller / 04. Taller o Taller brut / 05. Aula informàtica / 07. Espai de joc / 08. Espai relacionat / 09. Espai relacionat galeria interior / 10. Magatzem / 11. Rbedor-Galetes d'estar / Espai polifuncional / 12. Lavabo / 13. Espai relacionat galeria exterior / 14. Jardí històric

> Esquema afectacions i obra nova PB  
Micro intervencions per recuperar espais, funcionalitat i polivalència



Adequació i rehabilitació de la casa Tosquella al districte de Sarrà-Sant Gervasi

l'obra  
exedra



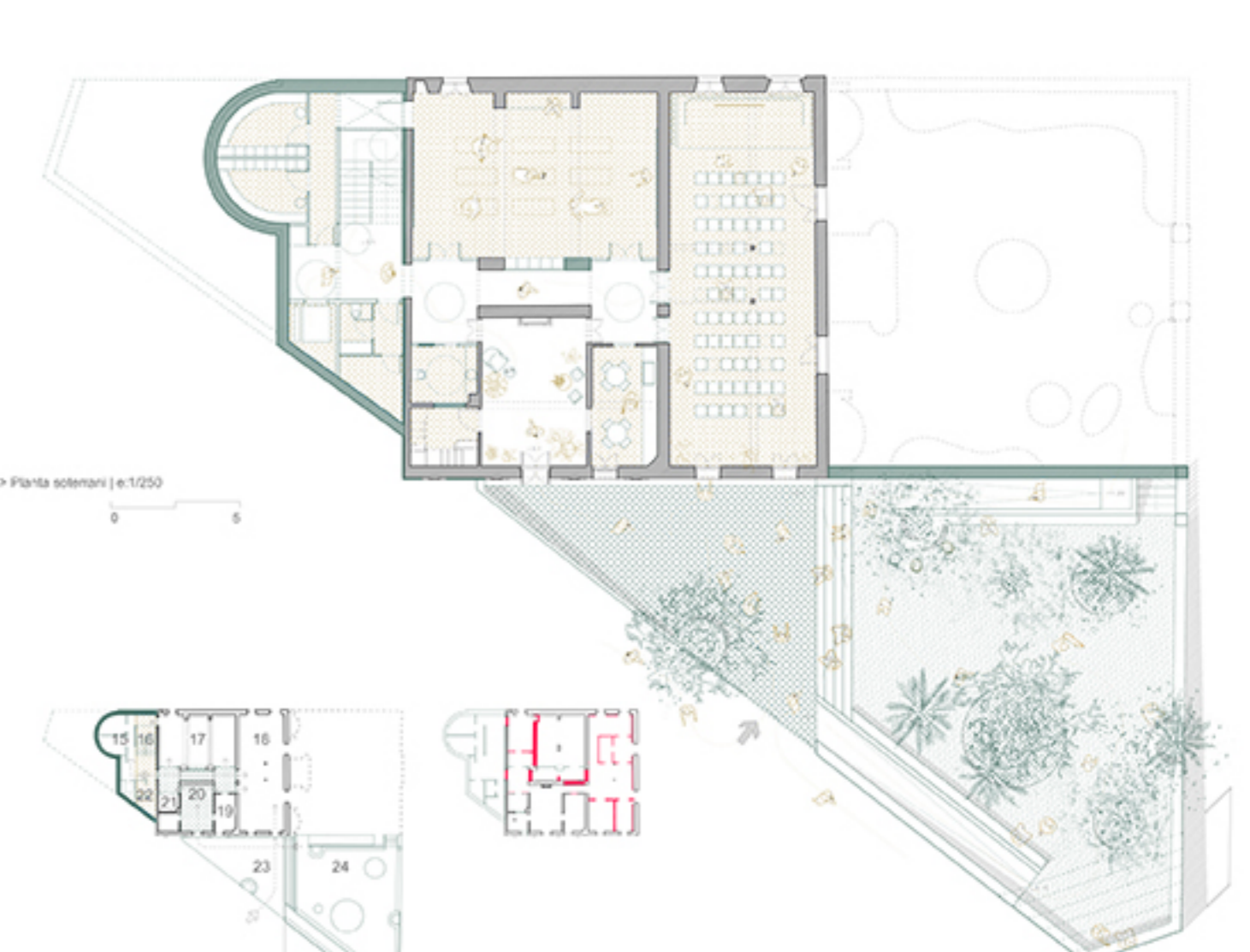
La forma corbada del nou volum permet acompanyar els usuaris des del carrer fins a l'interior del Casal i resoldre el problema topogràfic en aquest punt. L'ampliació incorpora el rústic de comunicacions verticals de l'equipament, amb escala i ascensor, espais de treball o taller, recepció en planta primera i els vestidors i zona d'instruccions en planta inferior. Apta les proporcions de la cruça que ocupa el porxo de la casa i reproduïx de manera contemporània la seva trajectòria onírica convexa. Una gran llumera corona el vestíbul d'accés i bany de fum la panet mitgera que es revesteix de ceràmica verda. La transparència d'aquest nou volum en aquest punt especifica una existència de separació entre la casa original i l'ampliació i es reforça el diàleg entre nou i antic de la casa Tosquella.



La proposta en relació al jardí històric aposta per preservar i reforçar el seu caràcter i la seva vocació romàntica, molt ligada amb el barri i la història de la casa. Es preserva l'accés al jardí pel carrer Vallcarca tot i que es converteix en una entrada secundària. En una cota intermèdia entre el jardí històric i el pati inferior de l'equipament, es situa el nou jardí, accessible a través d'una sèrie de rampes perimetral i escaleres. La nova tancat perimetral combina parts opaques i transparents i garanteix tant la tranquil·litat i recolliment de tot l'espai com la seva visibilitat. A la cantonada sud est es situa una petita pergola d'estiu, condicionada amb vaporitzacions d'aigua i que serveix com a mirador, espai d'estar i refugi climàtic. A la cota inferior de l'edifici i en contacte amb l'avinguda General Miró es proposa un nou pati exterior pavimentat connectat amb els usos de la planta inferior. Imaginat com una extensió exterior de la sala i conjuntament amb les gradieres proposades i el nou accés des de Miró, permetrà realitzar activitats a l'exterior, obrir determinades parts del Casal en cap de setmana i augmentar la flexibilitat d'usos de l'equipament.



> Alçada - secció longitudinal | e:1/250



> Esquema programa funcional i circulacions PE:  
15. Vestidors / 16. Núcl comunicacions / 17. Espai d'activitats físiques / 18. Sala polivalent / 19. Taller brut / 20. Rbedor - Espai relacionat / 21. Lavabo / 22. Espai emmagatzematge i neteja / 23. Pati d'activitats - Espai exterior d'accés / 24. Ampliació jardí històric

> Esquema afectacions i obra nova PE  
Intervencions puntuals per acollir espais significatius