

La casa Tosquella ha romàs oca, d'esquenes i amagada darrere de murs i mitgeres, prolongint-se de dia la volta endorroc. Ara, des del respecte patrimonial, el projecte busca recórrer la casa amb el barri, dotant-la de nova vida mitjançant el jardí i la transparència amb arguments d'intervenció.



El nou volum en diàleg amb les galeries originals
El volum de l'ampliació és un edifici lleuger i transparent juxtaposat a la Casa Tosquella. El seu caràcter lleuger obtingut per l'ús de fusta, vidre i vidriades, permet diferenciar-lo de la casa original. La forma respon a les alineacions del solar, actuant com a mitjà entre la casa existent i l'entorn urbà i integrant la casa en la diagonal de Mitre.

La coberta inclinada com a gest de respecte
La coberta de l'edifici s'incrina, com a gest de respecte, indicant la preponderància de la preservació i permetent mantenir inalterada la visió del perfil de la casa retallat al cel. L'orientació de la coberta a sud és l'òptima per la col·locació de plaques fotovoltaïques, que permetran autoabastir la casa sense afectar el volum BCIN.

Un jardí davant a la memòria del garden
L'espai davant de l'edifici es configura com a un jardí de flore que remet a la memòria del "garden". És un espai permeable que permet mitjançant una rampa i dues escales fer accessible el nou Casal de gent gran i generar un flux de pas eficient que garanteixi la unitat de la casa amb el barri. El porxo d'accés està punt de trobada.

**Escala urbana
Escala local**
La Casa Tosquella pretén recórrer la connexió desdoblada amb el Paro convertint el nou jardí en el final del C/ Vallina. A nivell metropolità, la nova ampliació esdevindrà una fita patrimonial de Mitre amb els seus paral·lelismes morfològics amb la Biblioteca de Lesseps i el treball patrimonial d'una mitgera de Yago Conde.

Planta principal E: 1/250



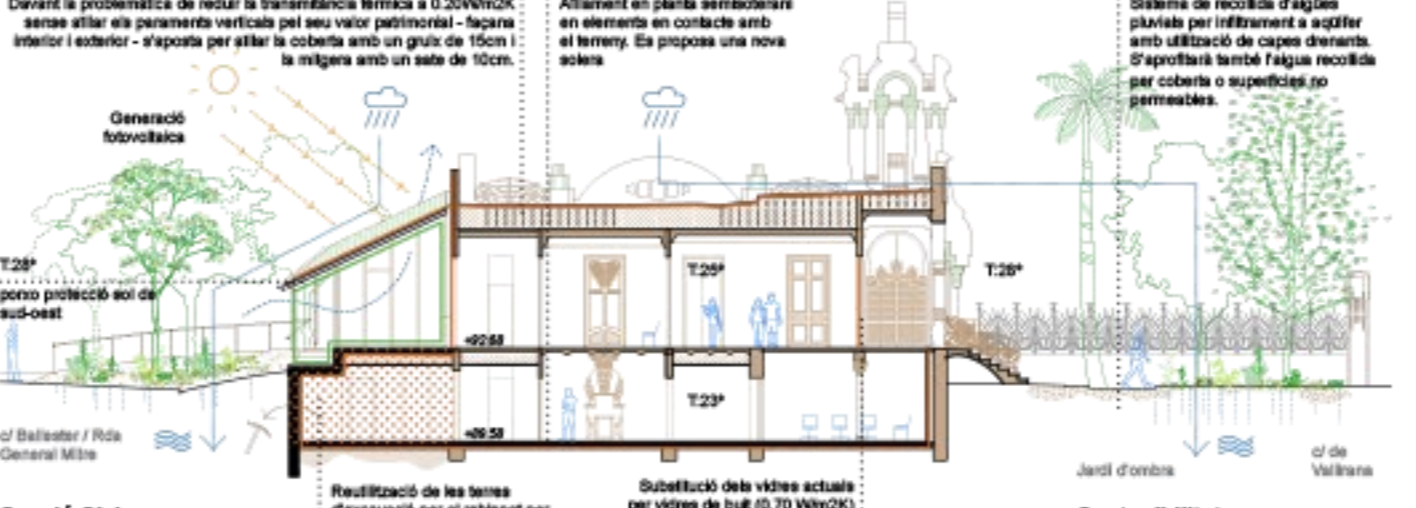
Planta semisoterrani E: 1/250



Programa

01	Punt d'informació	21,5 m²
02	Zona de treball tècnica	16 m²
03	Espai relacional	50,4 m²
04	Espai de joc	21 m²
05	Sala polivalent	81,5 m²
06	Magatzem (6,3m²)	6,3 m²
07	Lavabos (10,3+10,5 m²)	20,8 m²
07.3	wc personal (c/au)	
08	Mag. neteja (1,2m²)	1,5 m²
09	Espai d'activitats físiques	50,2 m²
10	Ventilador	19,9 m²
11	Taller 1	15 m²
12	Aula informàtica	24,5 m²
13	Telers 2 i 3 (2 x 20 m²)	40 m²
14	Inst. (6,3m²+4,5m²)	10,8 m²

Elements vegetals



Secció SL1 E: 1/250



Secció SL1 E: 1/250



Secció SL2 E: 1/250



Alçat ampliació AL1 E: 1/250

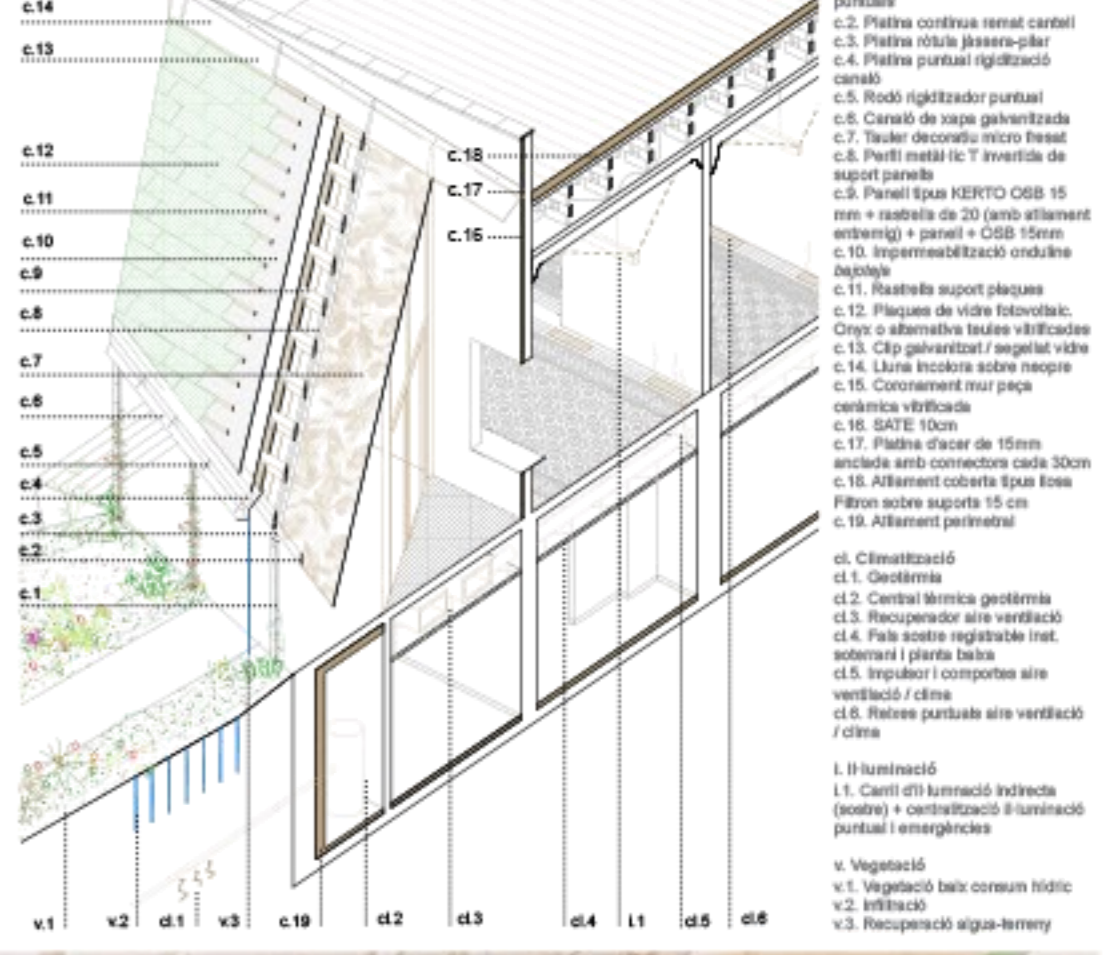


El nou edifici dura la rehabilitació amb una gran porxo de trobada. La seva estructura fàbrica busca recordar l'entorn garden, igual que les torres, està rematat per una coberta inclinada suportada per plaques fotovoltaïques que donen un missatge de sostenibilitat.

Paral·lelismes arquitectònics entre el nou edifici i la galeria modernista original



Axonometria constructiva



Especificacions

- c. Construcció
 - c.1. Pilar compost de 2 perfils circulars dim. 8cm units per plaques puntuals
 - c.2. Platina contínua remat cantell
 - c.3. Platina ròtula Jansen-pler
 - c.4. Platina puntual rigiditzador caneló
 - c.5. Rodó rigiditzador puntual
 - c.6. Caneló de xapa galvanitzada
 - c.7. Teller decoratiu micro fresat
 - c.8. Perfil metàl·lic T invertida de suport panells
 - c.9. Panell tipus KERTO OGB 15 mm + xarreta de 20 (amb atllament entornat) + panell + OGB 15mm
 - c.10. Impermeabilització ondulada anivellada
 - c.11. Rastrilla suport plaques
 - c.12. Plaques de vidre fotovoltaic: Opre o alternativa teules ventilades
 - c.13. CIP galvanitzat / segellat vidre
 - c.14. Lluna Isokote sobre isopre
 - c.15. Coronament mur papa ceràmica vitrificada
 - c.16. SATE 10cm
 - c.17. Platina d'acer de 15mm anclada amb connectors cada 30cm
 - c.18. Atllament coberta tipus Iosa Filtrons sobre suport 15 cm
 - c.19. Atllament perimetral
- cl. Climatització
 - cl.1. Geotèrmia
 - cl.2. Central tèrmica geotèrmia
 - cl.3. Recuperador aire ventilació
 - cl.4. Fals sostre regulable tret, soterrani i planta baixa
 - cl.5. Injecció i comportes aire ventilació / clima
 - cl.6. Retes puntuals aire ventilació / clima
- l. Il·luminació
 - l.1. Canell d'Il·luminació indirecta (soterrani) + centralització il·luminació puntual i emergències
- v. Vegetació
 - v.1. Vegetació baix consum hídric
 - v.2. Irrigació
 - v.3. Recuperació aigua-terreny

