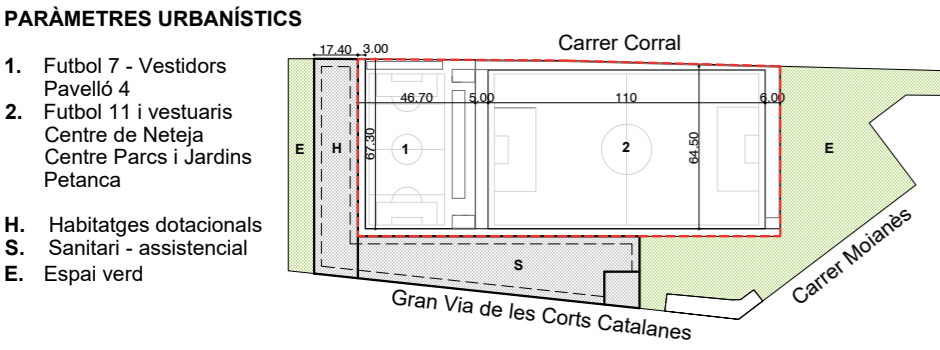




Vista de l'accés des del carrer Corral. Modulació de l'estructura permet penjar una façana lleugera metàl·lica semitransparent



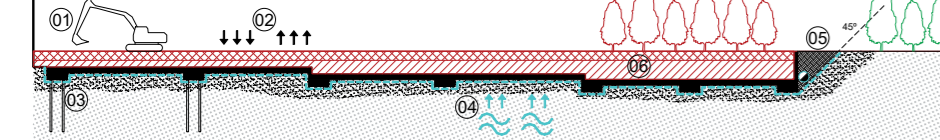
Vista des del carrer Molinès amb les graderies i el camp de futbol 11, l'accés a les pistes de petanca i al centre de neteja



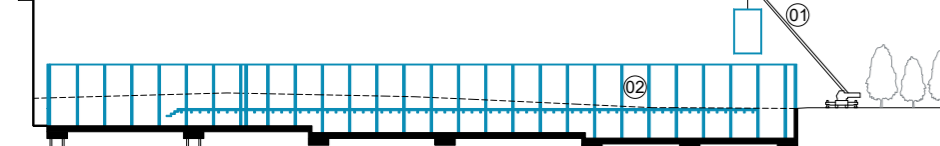
PARÀMETRES URBANÍSTICS

1. Futbol 7 - Vestidors
2. Pavelló 4
3. Futbol 11 i vestuaris
4. Centre de Neteja
5. Centre Parcs i Jardins
6. Petanca
7. Habitatges dotacionals
8. Sanitari - assistencial
9. Espai verd

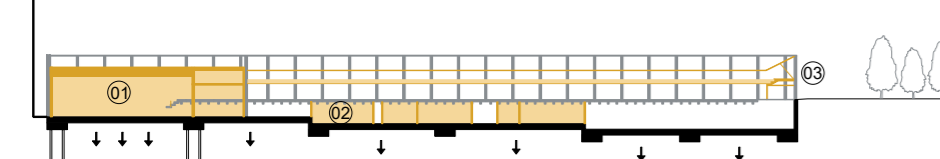
COHERÈNCIA CONSTRUCTIVA
El projecte considera tant les emissions de CO₂ embegut (associades als materials i a la construcció) com les operacionals (durant el cicle de vida de l'edifici), amb voluntat de minimitzar-les mitjançant estratègies passives i actives, i a compensar-les mitjançant la producció d'energia in-situ.



IMPLANTACIÓ AL TERRENY
01 Excavació de 5m - primers 2m reblert. 02 Compensació de pes excavació-edifici 03 Terreny amb argiles, poca resistència-cimentació amb pilotes prefabricades 04 Terreny poc filtrant - Protecció i control de l'aigua 05 Talús a 45° per evitar murs pantalla 06 Adaptació de l'alçada i secció de llosa segons usos 07 Talús d'arbrat compensació amb nou parc. **Carboni embegut formigó in situ: 782.6kgCO₂/m³**. Reducció d'un 10% amb estratègies de reducció de m³ de material



CONSTRUCCIÓ DE L'ENVOLVENT
01 Sistema prefabricat envoltant - Alta durabilitat i baix manteniment 02 Sistema prefabricat forjat - lloses prefabricades altes/gerdes. Flexibilitat usos futurs. **Carboni embegut formigó prefabricat: 480kgCO₂/m³** Reducció d'un 30% respecte al formigó in situ



01 Poliestructura PAV4 amb estructura de fusta i divisoris modulars en sec. 02 Oficines i altres usos compartimentats sota la llosa amb mòduls en sec. 03 Grades en materials lleugers



Vista frontal de l'estructura de graderies. Límit amb el parc i vistes creuades amb el camp de futbol

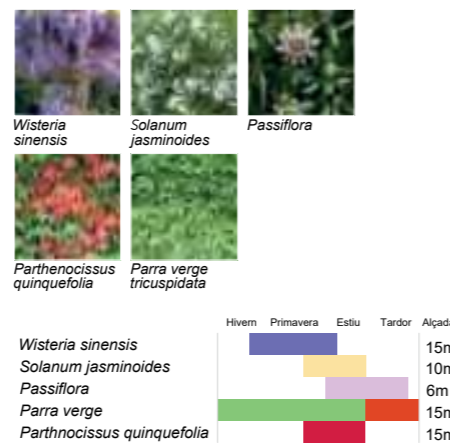


ESTRATÈGIA D'EMPLAÇAMENT
a. Centre civíic. Antiga estació Magòria
b. Futur centre Sanitari assistencial
c. Futur edifici habitatges dotacionals

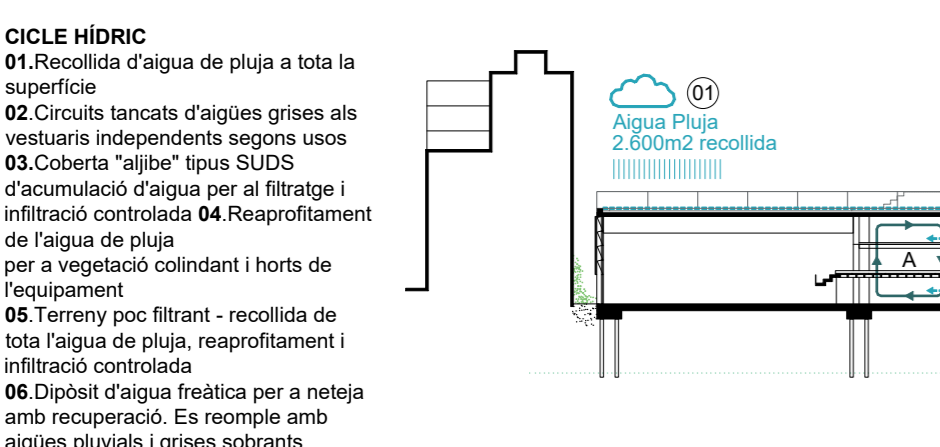
1. Sistema de fonamentació allada amb micropilots
2. Camp de Futbol 11. Forjat prefabricat de plaques alveolars suportat per pilars i bigues prefabricades
3. Estructura del PAV4. Estructura de pilars i àliseres de fusta laminada
4. Camp de futbol 7. Forjats de fusta contra-laminada
5. Estructura perimetral de pòrtics amb muntants apantallats de formigó prefabricat. Coberta i tancaments metàl·lics lleugers.

FAÇANA VEGETADA. ESPÈCIES
Es proposa una façana vegetal que farà de filtre amb les edificacions veïnes i que aporta beneficis climàtics i mediambientals.

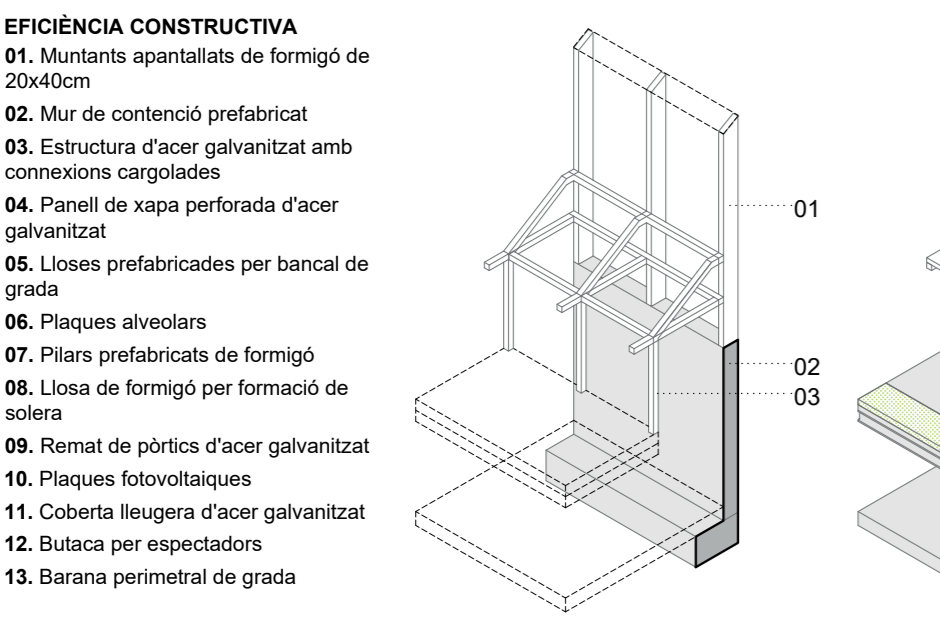
1. Reducció de l'efecte illa de calor urbana
2. Millora de la qualitat de l'aire
3. Reducció de la petjada de carboni
4. Regulació de la humitat
5. Millora del benestar i la biodiversitat



Pista de petanca coberta i accés lateral a les oficines semisoterrades de Parcs i jardins.



CICLE HÍDRIC
01 Recollida d'aigua de pluja a tota la superfície
02 Circuits tancats d'aigües grises als vestuaris independents segons usos
03 Coberta 'talibè' tipus SUDS d'acumulació d'aigua per al filtratge i infiltració controlada 04 Reaprofitament de l'aigua de pluja per a vegetació colindant i horts de l'equipament
05 Terreny poc filtrant - recollida de tota l'aigua de pluja, reaprofitament i infiltració controlada
06 Dipòsit d'aigua freàtic per a neteja amb recuperació. Es reomple amb aigües pluvials i grises sobrants.

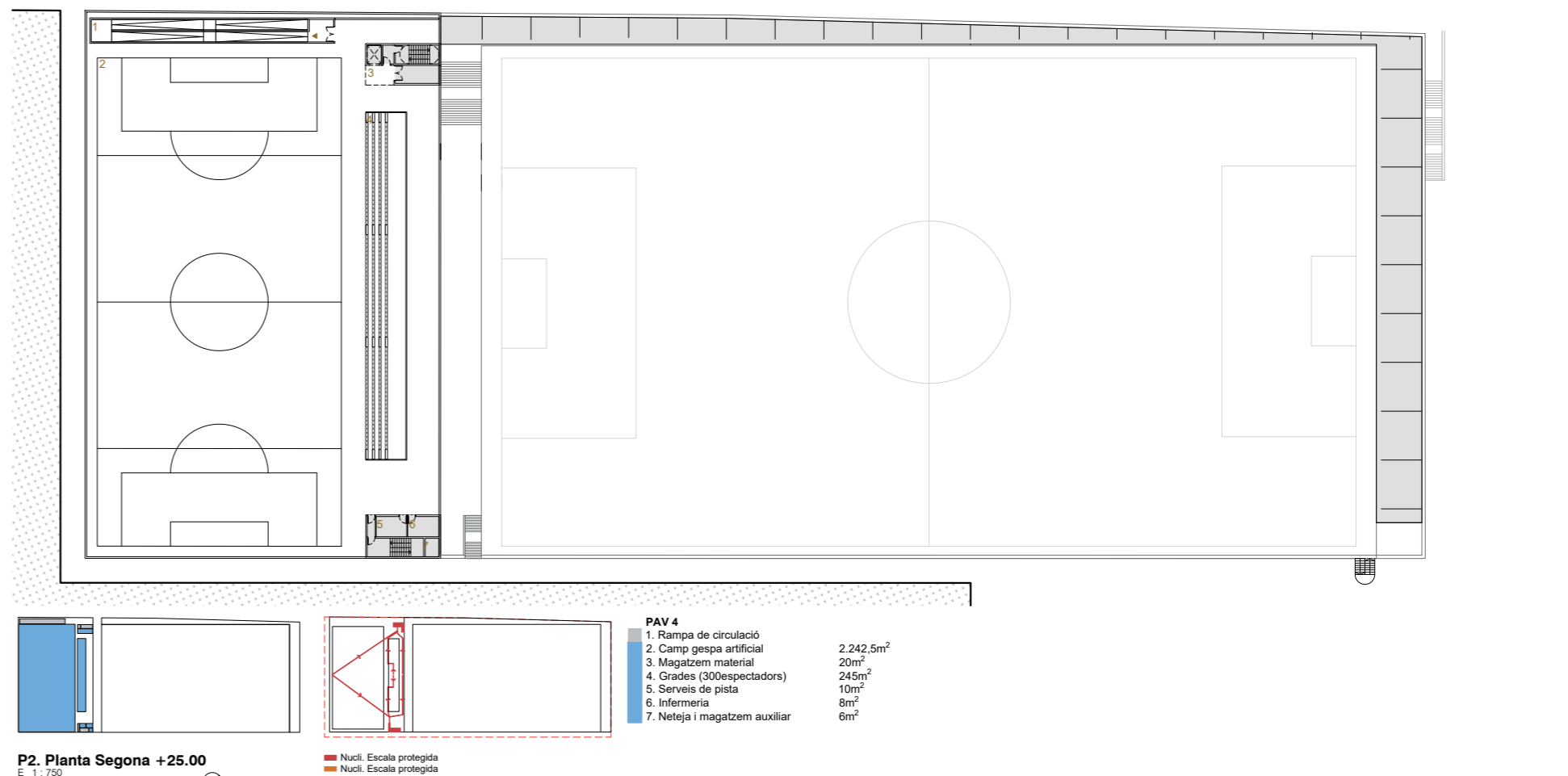


EFICIÈNCIA CONSTRUCTIVA

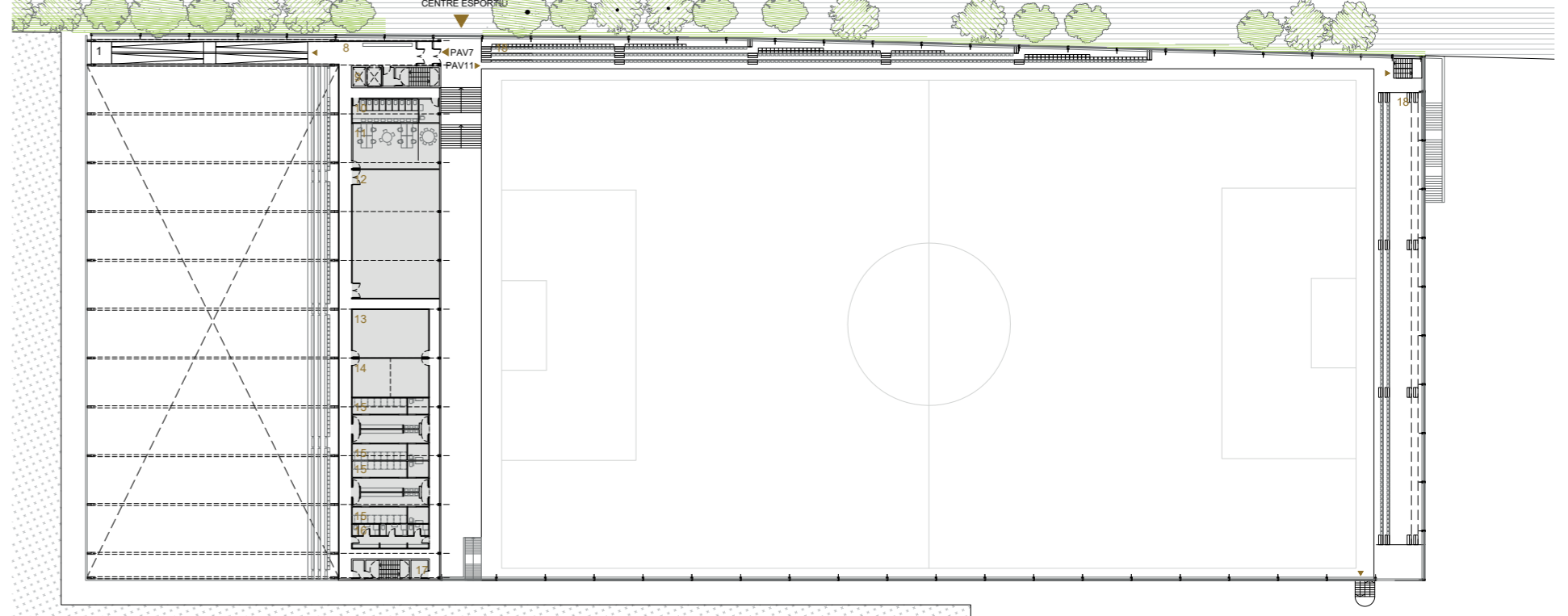
01. Muntants apantallats de formigó de 20x40cm
02. Mur de contenció prefabricat
03. Estructura d'acer galvanitzat amb connexions cargolades
04. Panell de xapa perforada d'acer galvanitzat
05. Lloses prefabricades per bancal de grada
06. Plaques alveolars
07. Pilars prefabricats de formigó
08. Llosa de formigó per formació de solera
09. Remat de pòrtics d'acer galvanitzat
10. Plaques fotovoltaiques
11. Coberta lleugera d'acer galvanitzat
12. Butaca per espectadors
13. Barana perimetral de grada

RESUM DE PRESSUPOST PROPOSTA

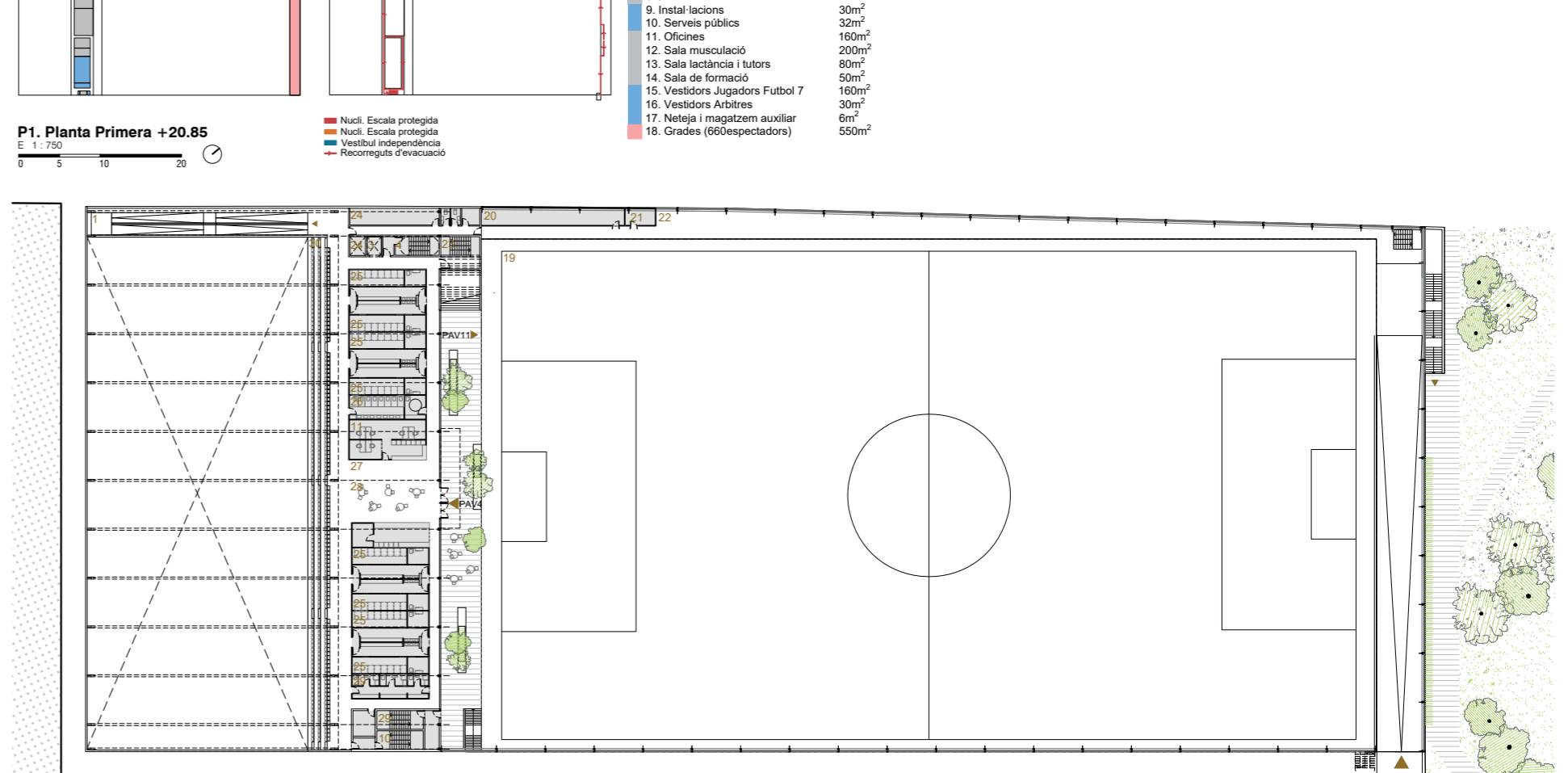
Títol	Import (€)
01 Endemics i treballs previs	267.613,39
02 Moviment de terres i fonamentació	1.987.347,67
03 Estructura	5.892.378,49
04 Coberta	511.439,21
05 Tancaments i divisoris	859.374,28
06 Revestiments i cel rasos	1.250.986,30
07 Paviments	2.053.826,47
08 Fusteria interior	858.274,28
09 Fusteria exterior	372.110,17
10 Serralteria	726.804,21
11 Pintura	382.712,02
12 Instal·lacions	6.991.292,87
13 Equipaments, mobiliari urba i jardineria	1.480.581,71
Subtotal Equipament esportiu - subsòl	23.643.641,07
21 Gestió residus	625.493,15
22 Control qualitat	375.295,89
23 Seguretat i salut	375.295,89
PRESSUPOST D'EXECUCIÓ MATERIAL	26.019.726,00
13 % Despeses Generals (còdici 25.019.726.00)	3.252.564,38
6 % Benefici Industrial (còdici 25.019.726.00)	1.501.185,56
PRESSUPOST D'EXECUCIÓ CONTRACTE	29.773.473,94
PEC Aprox.Plec d'edificació (IVA exclos)	30.136.907,00



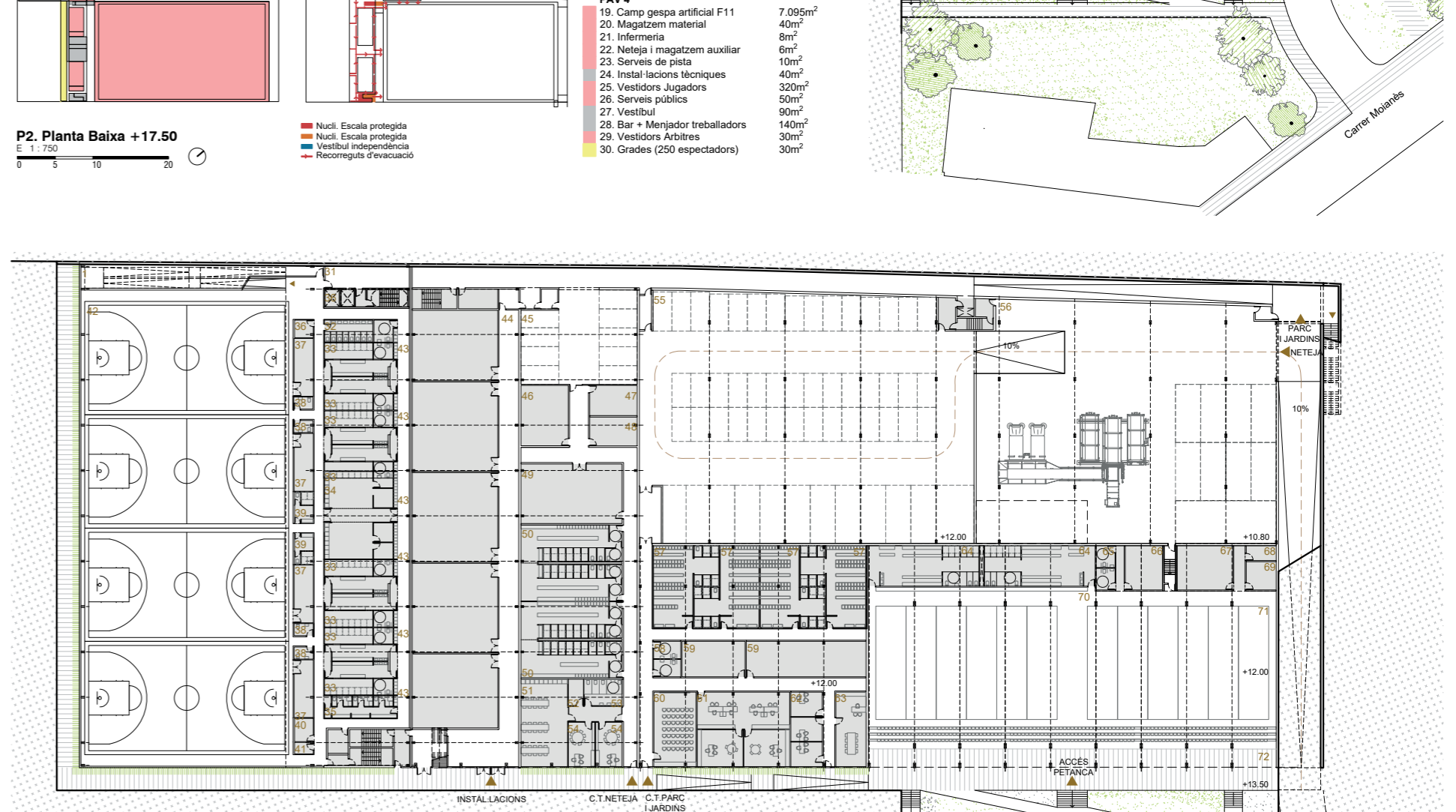
P2, Planta Segona +25.00



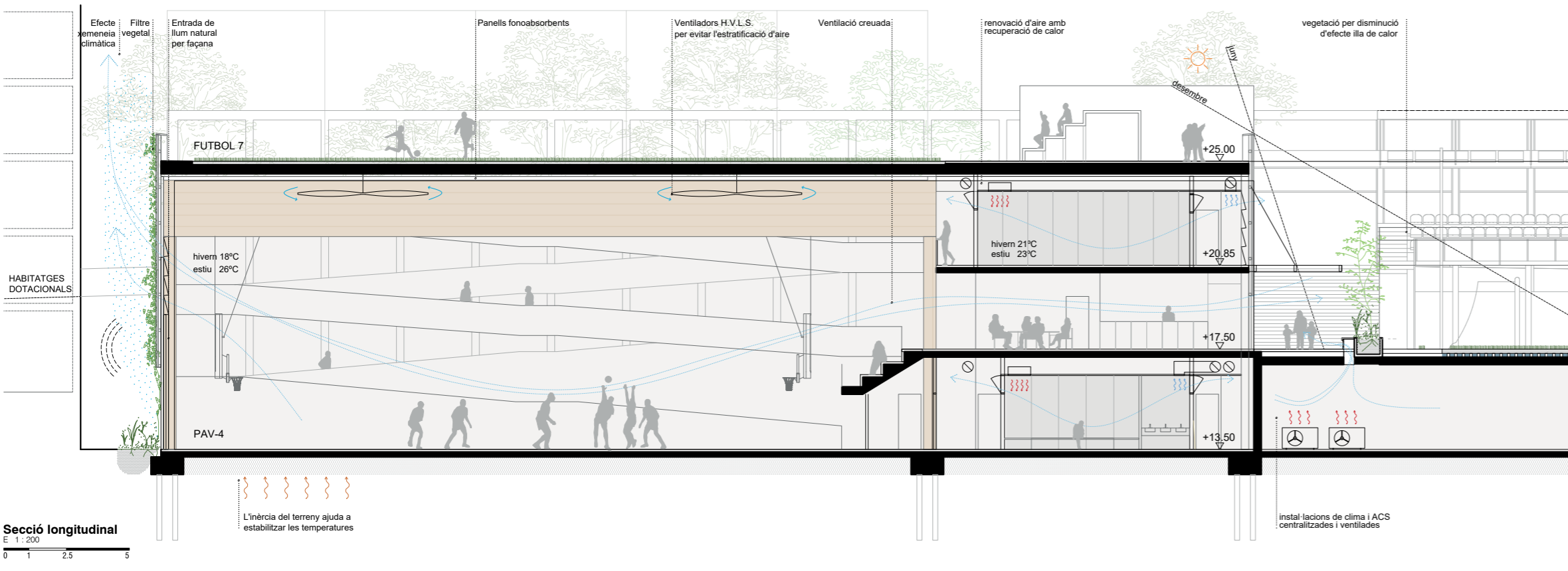
P1, Planta Primera +20.85



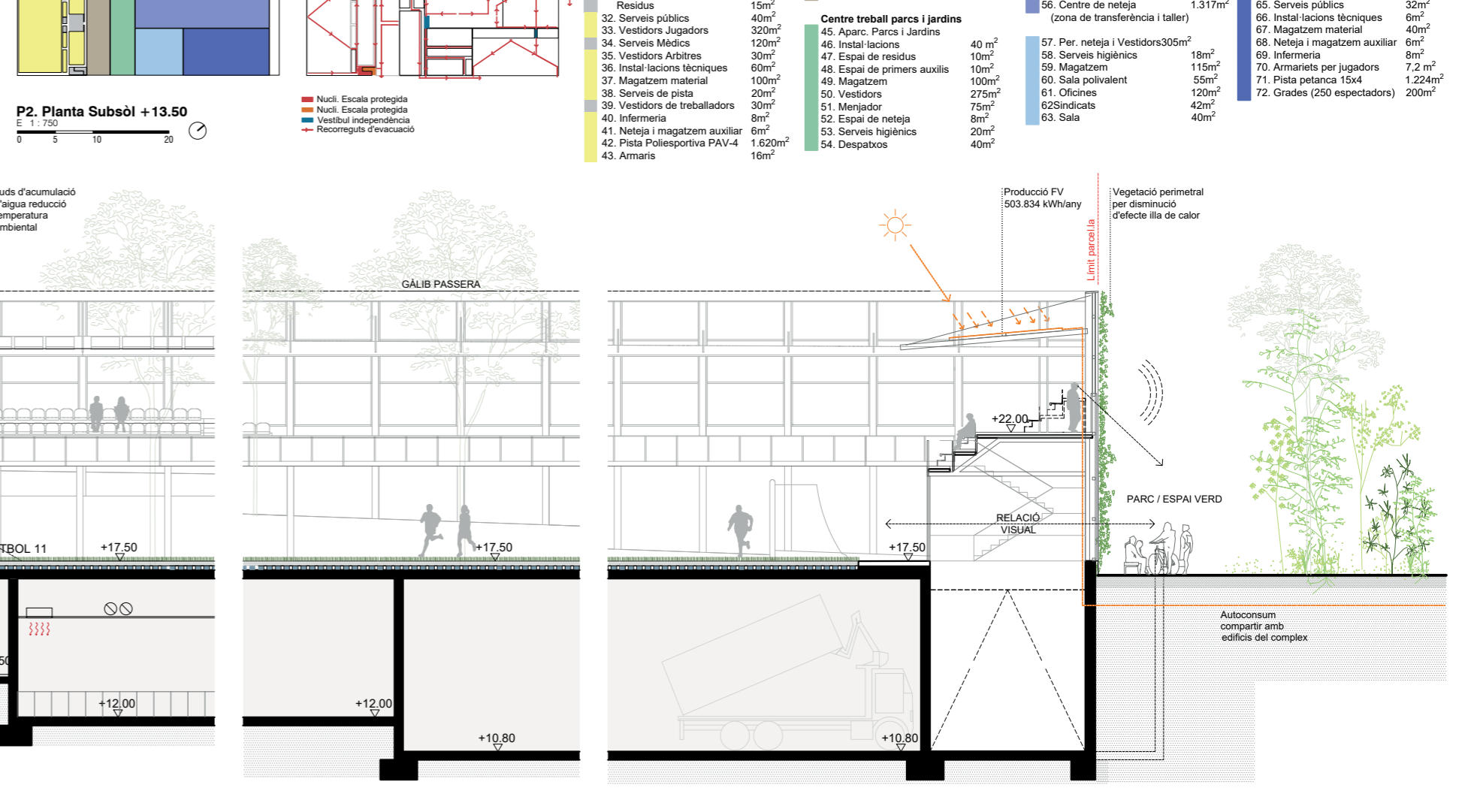
P2, Planta Baixa +17.50



P2, Planta Subsòl +13.50



Secció longitudinal



Secció transversal



Vista interior del PAV 4 amb les entrades d'il·luminació des del carrer, la franja verda perimetral i la nova rampa d'accés als diferents nivells de l'equipament



Vista des de l'accés principal al PAV4 i espai terrassa connectat al camp de futbol