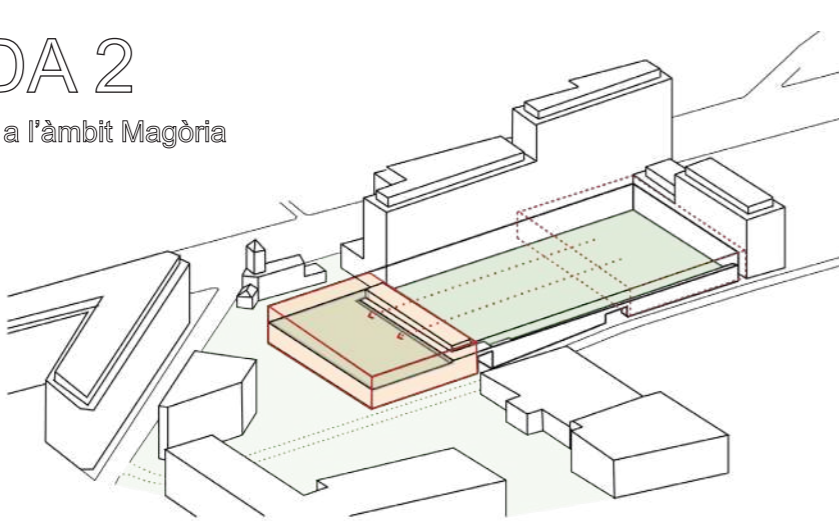


CANVI DE BANDA 2

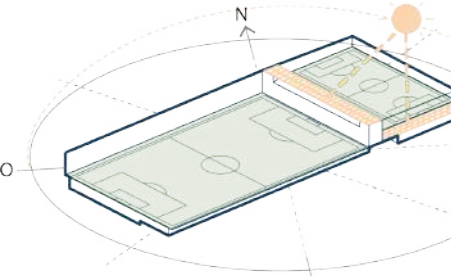
Complex d'equipaments esportius i de subeòl a l'àmbit Magòria

Quan no es veu una línia clara de progressió, un canvi de banda permet explorar noves combinacions. Agrupar-se en un costat del camp, concedir espai en l'altre. Amb un canvi d'orientació les possibilitats de progressió del costat oposat poden ser habilitades.

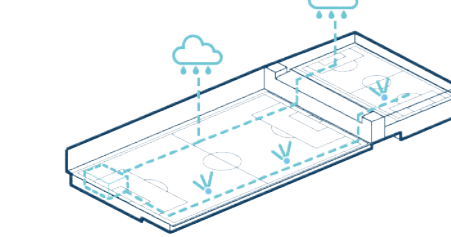


VISTA 1 ACCÉS EQUIPAMENT - RELACIÓ AMB EL PARC

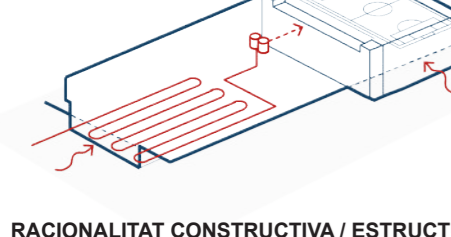
CAPTACIÓ SOLAR AMB PANELS SOLARS



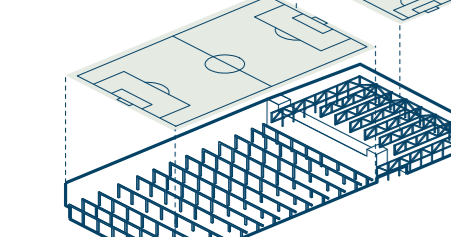
CAPTACIÓ DE PLUVIALS



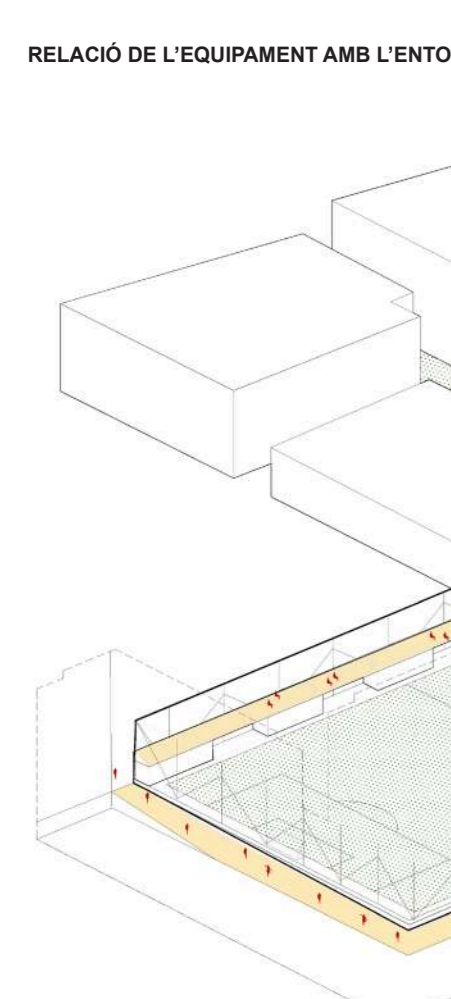
INÈRCIA TÈRMICA I POUS CANADENCS



RACIONALITAT CONSTRUCTIVA / ESTRUCTURES



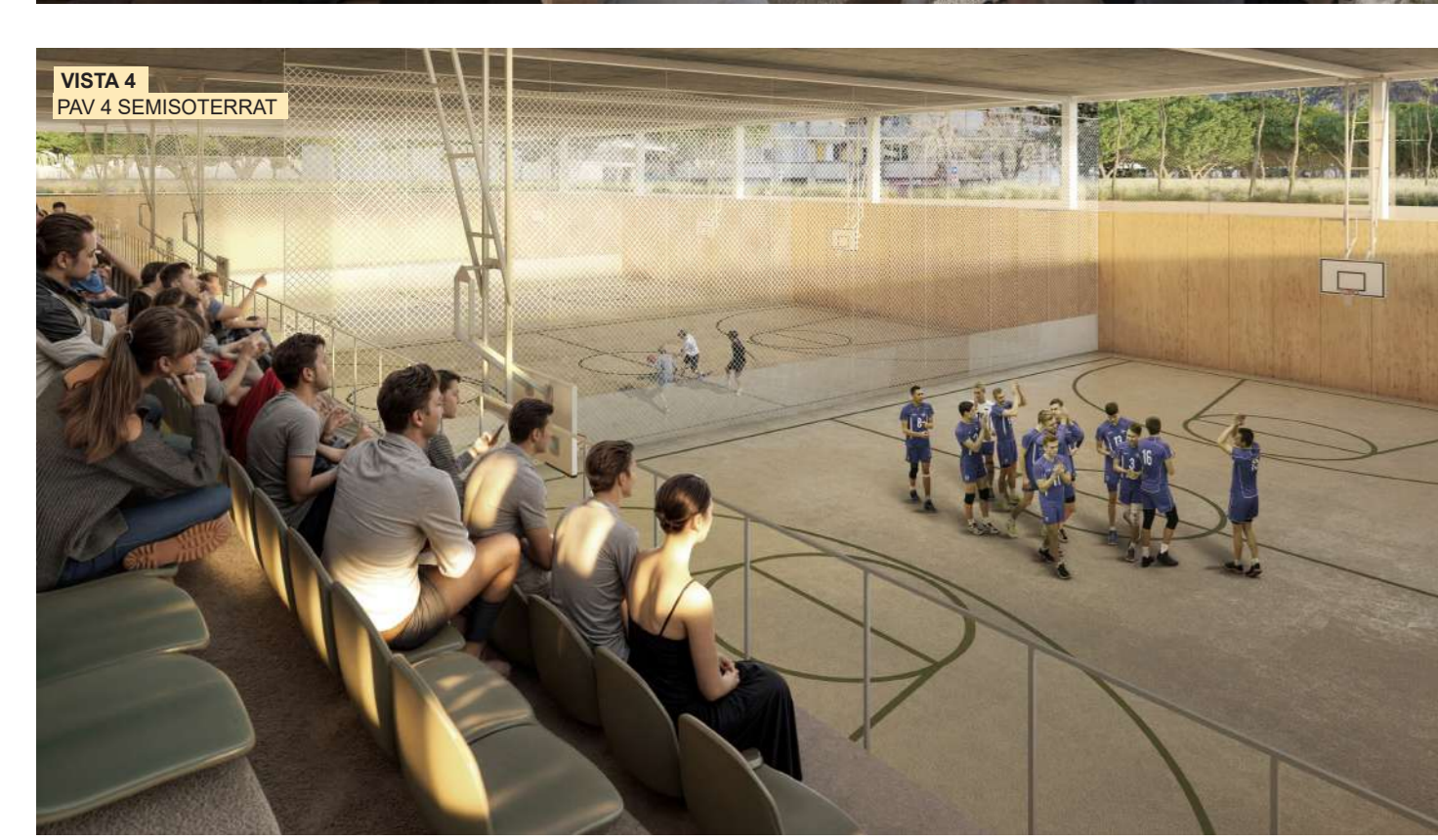
RELACIÓ DE L'EQUIPAMENT AMB L'ENTORN



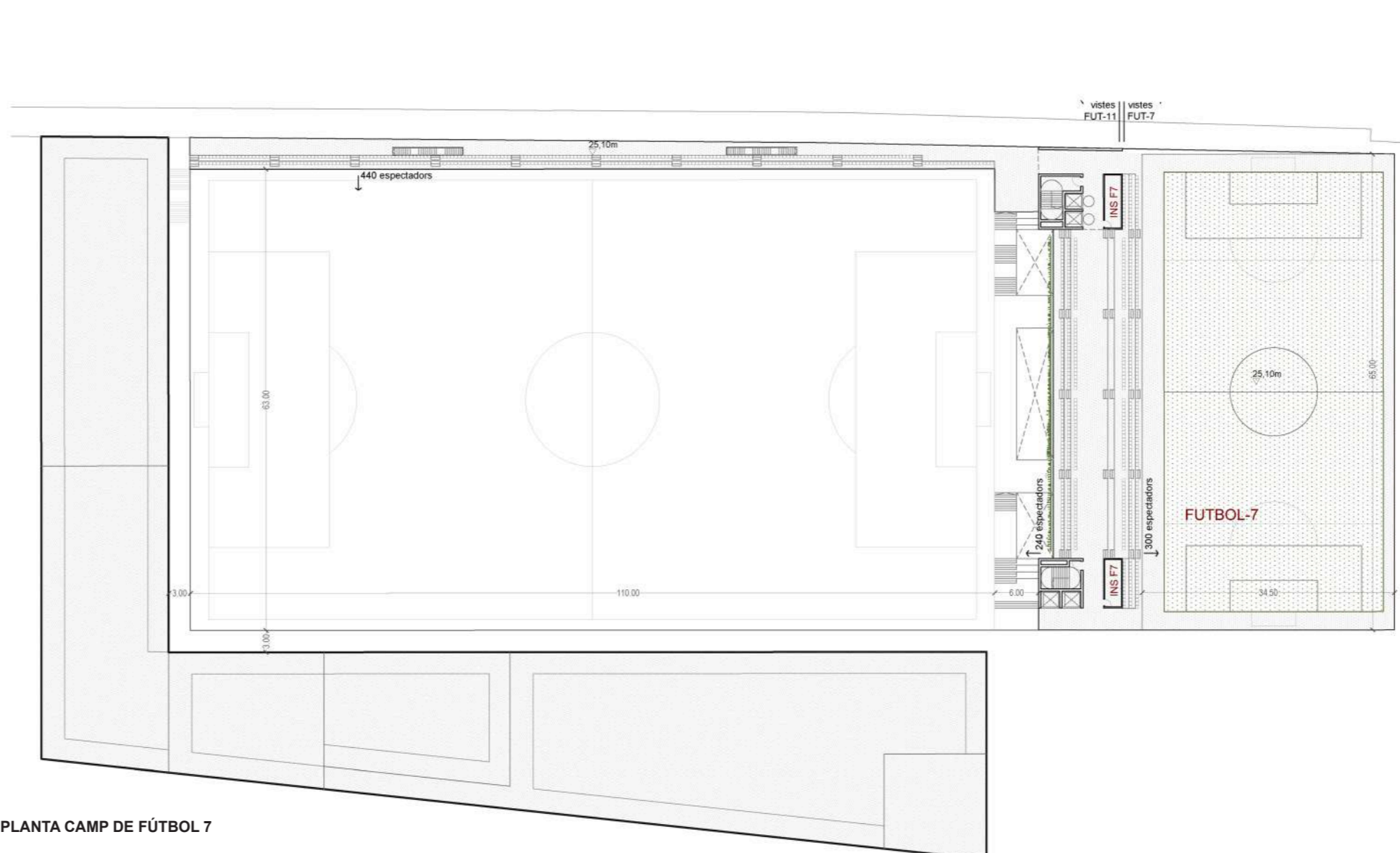
VISTA 2 RELACIÓ NUCLI AMB LA PISTA DE FÚTBOL 11



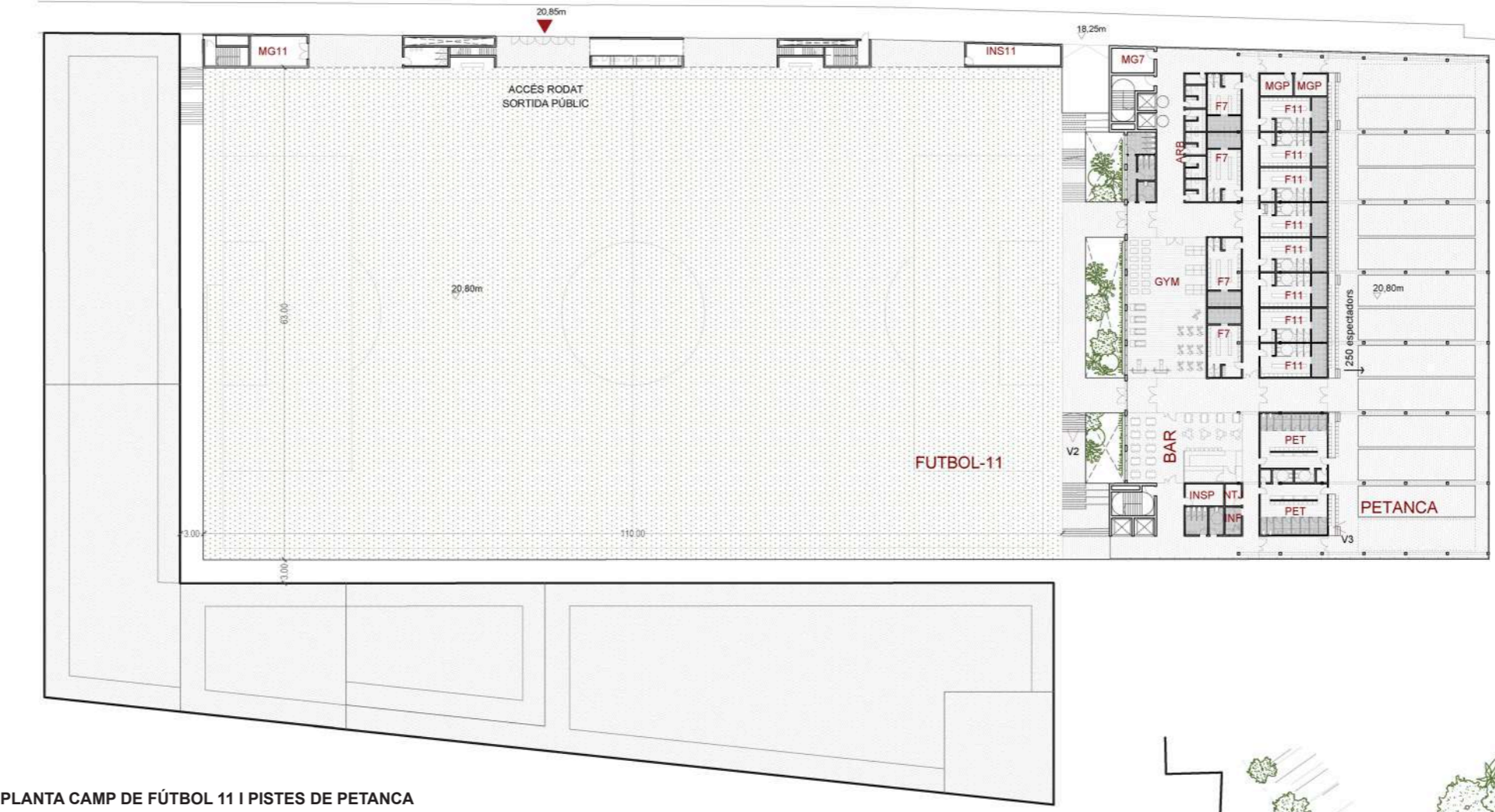
VISTA 3 PISTES DE PETANCA, RELACIÓ VISUAL AMB EL PARC



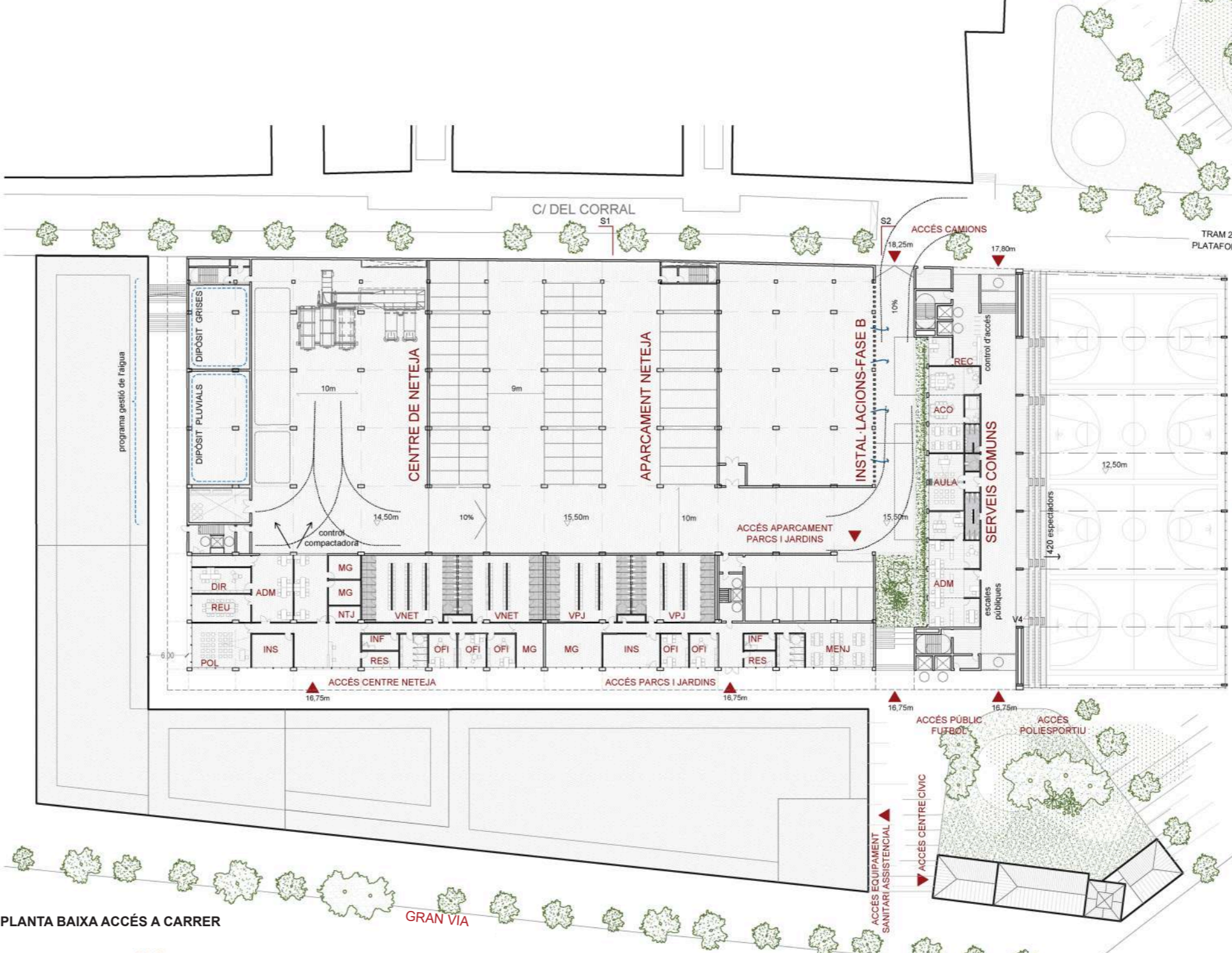
VISTA 4 PAV 4 SEMISOTERRAT



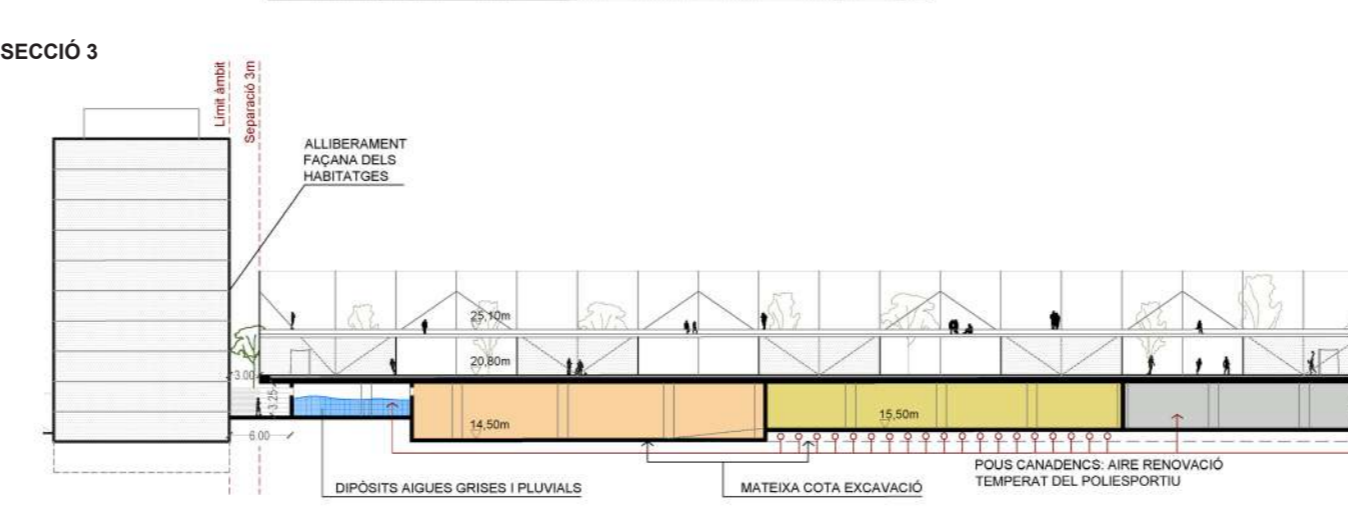
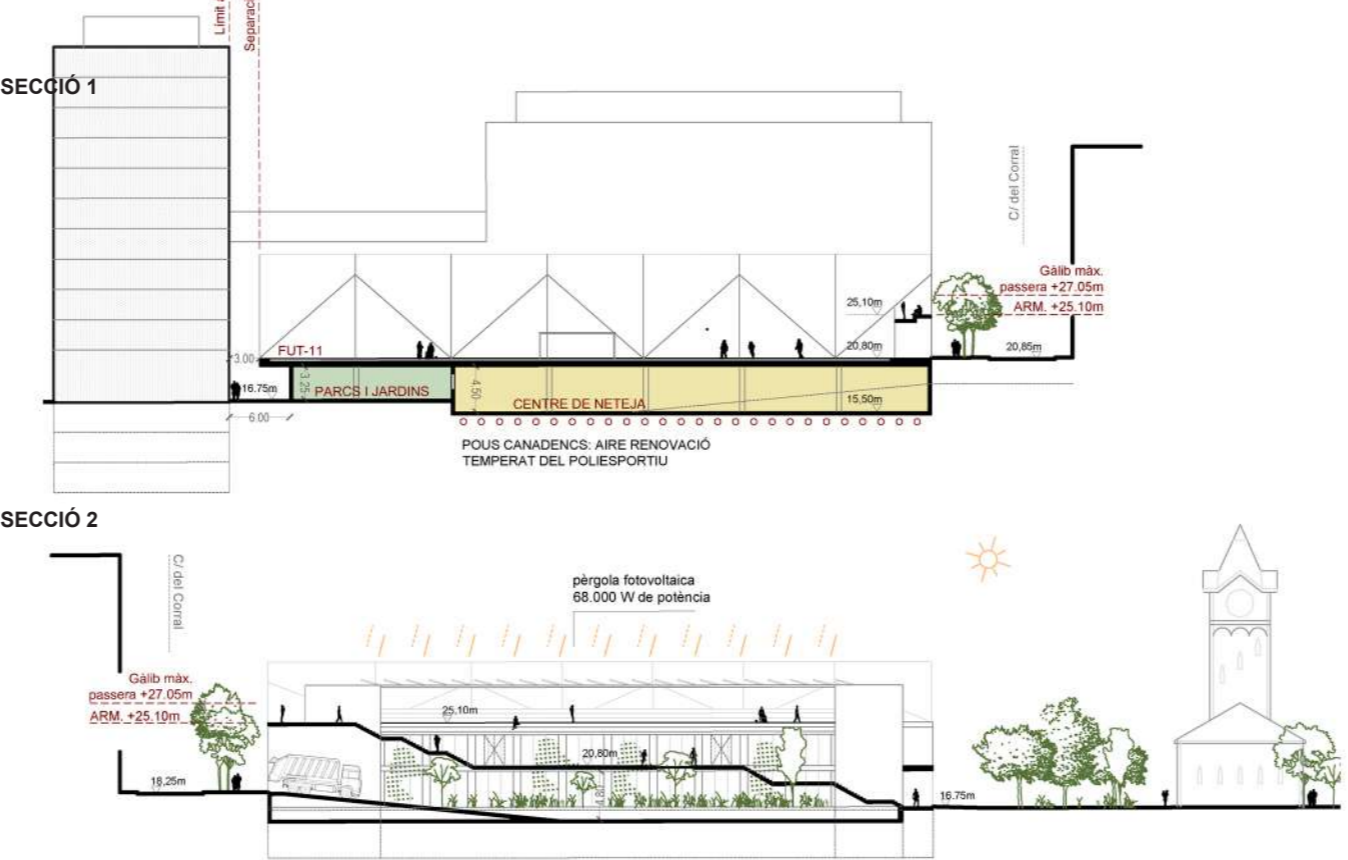
PLANTA CAMP DE FÚTBOL 7



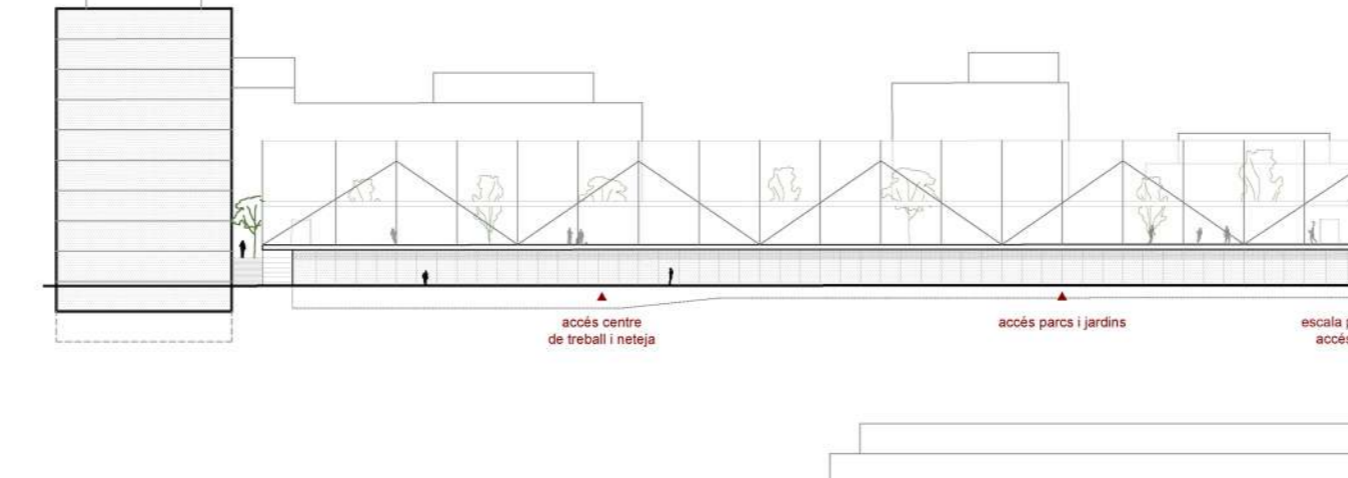
PLANTA CAMP DE FÚTBOL 11 I PISTES DE PETANCA



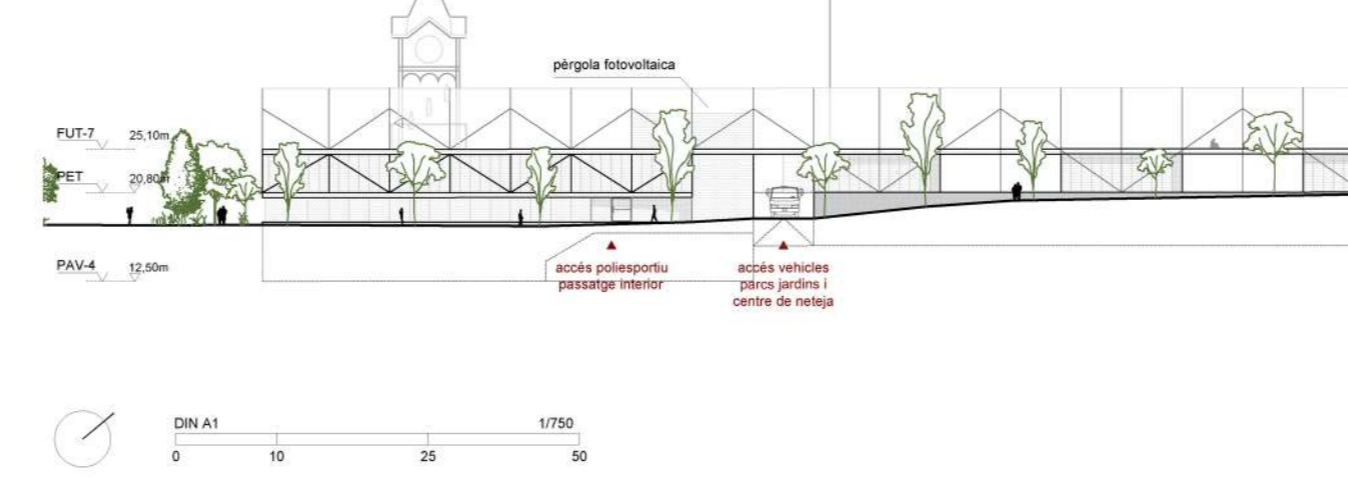
PLANTA BAIXA ACCÉS A CARRER



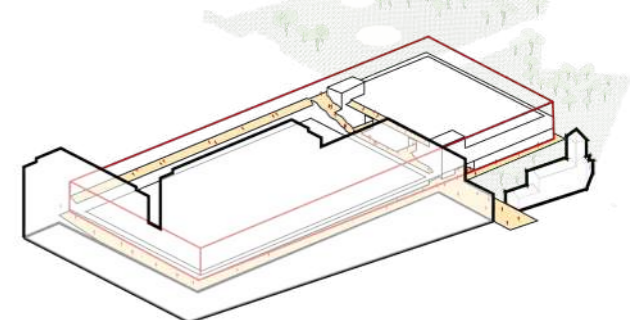
ALÇAT ACCÉS PRINCIPAL - GRAN VIA



ALÇAT NORD - CI DE CORRAL



- MILLOR ENCAIX EN L'ENTORN**
 - Caràcter unitari, apaisat i lleuger que minimitza la seva presència
 - Potenciar l'eficàcia com a tres equipaments
 - Integrar un accés independent de serveis sense tallar l'espai verd
 - Generar un parc continu
 - Ampliar les relacions entre els edificis públics de la zona
 - Generar una façana "urbana" al ci Corral
 - Generar més espai lliure davant de les façanes dels futurs equipaments
 - Generar un porxo d'accés a les oficines del Centre de Neteja i les de Parcs i Jardins
 - Guanyar llum natural al pavelló



- ATENDRE AL CARÀCTER SOCIAL DE L'EQUIPAMENT**
 - Apillem en un sol volum el programa esportiu aprofitant el gruix de les grans encavallades per col·locar-hi el programa de les pistes de petanca en un lloc privilegiat amb il·luminació natural, ventilació creuada i vistes al parc
 - Generem una façana habitada que estableix una relació de visuals recíproca amb el parc en tot el perímetre
 - Edifici d'usos múltiples intergeneracional, que aleshores es relaciona amb els equipaments del barri

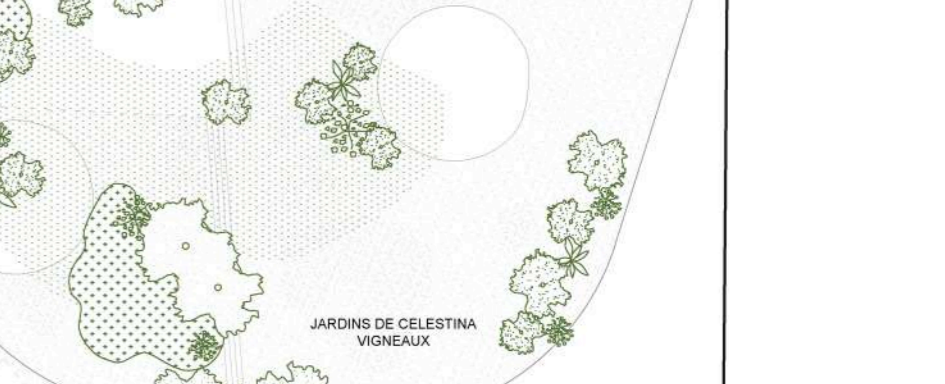
- APROFITAR SINERGIES ENTRE ELS DIFERENTS PROGRAMES**
 - El fet de poder col·locar l'equipament de la petanca en el gruix de la coberta del pavelló ens permet:
 - Aixoplugar sota un porxo les oficines de Parcs i Jardins, amb accés a peu pla del parc
 - Alliberar espai sota la losa de futbol-11 per col·locar uns dipòsits per a la gestió integrada del cicle de l'aigua

- ACCEDIR DES DEL MILLOR LLOC / EVACUAR AMB SEGURETAT**
 - Tot el programa públic pot evacuar a peu pla en el perímetre o pel passatge interior.
 - Els nuclis verticals sectoritzats resolten tota l'evacuació del programa esportiu
 - Les oficines de parcs i jardins centre de Neteja evacuen a peu pla per la façana

- MINIMITZAR EL COST MEDIAMBIENTAL / RACIONALITAT CONSTRUCTIVA**
 - Minimitzar l'excavació
 - Situar la cota del camp de futbol-11 a la C.R.P.B. (20.80m) permeten entrar a peu pla des del Ci Corral reduint l'excavació. Generant un estalvi de 44.000 m3 de moviment de terres
 - Gestió integral del cicle de l'aigua
 - Un gran espai situat al semi-soterrani recull l'aigua pluvial (l'excident de la de reg)
 - Des de la sala de control comuna amb accés independent es gestiona els grups de pressió i el manteniment dels diferents dipòsits, garantint les condicions de salubritat que cada cicle requereix
 - Singulificant i senyalant la estructura que es resol amb tres cruïlles constructives, que permeten minimitzar residus de construcció, maximitzar l'ús de sistemes preindustrialitzats, així com minimitzar l'impacte als veïns
 - Elecció de materials atinent a la seva petjada de CO2.

- ESTRATÈGIES PASSIVES PER BAIXAR LA DEMANDA ENERGÈTICA**
 - Control sobre el coeficient de forma
 - El volum compacte i semi-empotrat i l'encavallat de les 14 pistes de petanca aprofitant l'espai de l'estructura encavallada del pavelló permet minimitzar l'envoltament. I tenir 4 façanes en tot el perímetre.
 - Els patis permeten tenir un coeficient de forma dinàmic per respondre
 - El pati posterior que s'obre al carrer interior a sud i el pati de l'eix connector permeten un coeficient de forma dinàmic, més eficaç per ventilar i combatre la calor, fent l'edifici més resilient i apaisat al canvi climàtic.
 - Il·luminació natural i ventilació creuada.
 - Tot el perímetre es utilitza per obtenir el màxim aprofitament de la llum natural en aquelles parts del programa que més ho necessiten
 - Inèrcia Tèrmica
 - La disposició semienterrada del programa permet l'aprofitament de la inèrcia tèrmica natural amb el col·locació d'un serpentí de tubs canadencs sota la solera del programa del Centre de Neteja (2.000m2), connectats a dipòsits d'inèrcia
 - Optimització de la xarxa d'instal·lacions
 - La superposició en planta d'elements de producció i distribució permet la gestió integrada dels espais climatitzats i dels espais temperats
 - Gestió Integral del Cicle de l'Aigua
 - S'habilita un espai per a la gestió comuna del cicle de l'aigua amb accés independent que recull l'aigua pluvial (l'excident de la de reg) les cobertes dels dos camps de futbol, així com l'aigua de condensació dels pous canadencs
 - També es disposa d'una instal·lació de reutilització d'aigües grises, donada les característiques del programa amb un us intensiu de vestidors

- AUTOPRODUCCIÓ AMB RENOVABLES**
 - Amb el canvi d'ubicació del programa es milloren les condicions d'assoliment del volum edificat pèrgola fotovoltaica (750 m2) que dona ombra sobre els espectadors dels dos camps de futbol, i també d'una façana de captació (250m2) a sud-est mitjançant lames (que aleshores protegeix de l'assoleix a les pistes de petanca



PLANTA PAV-4

