



**IMATGE EXTERIOR PARC** Vista del conjunt des del Parc de l'antiga estació de la Magòria. El tancament entre els dos espais lliures és permeable aconseguint una bona sensació de continuïtat.



**IMATGE EXTERIOR ACCÉS** Accés principal se situa entre el camp de futbol 11 i el PAV4 i coincideix amb l'eix del carrer Tort.



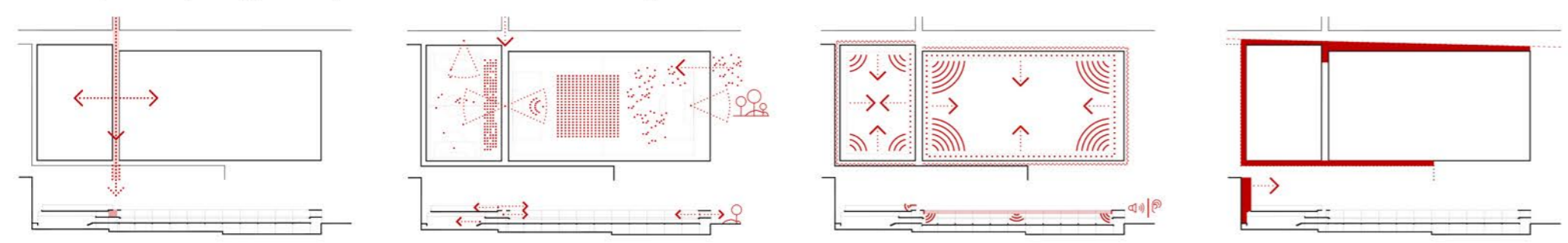
**EIX INTERIOR** La prolongació de l'eix del carrer Tort actua com a frontissa compositiva de tot el conjunt. Es proposa que pugui tenir continuïtat fins a la Gran Via de les Corts Catalanes travessant el sòcol de l'Equipament Sanitari.



**PAV4 PISTES** Imatge interior del PAV4. Es proposa deixar l'estructura vista, amb formigó en el basament i fusta a les plantes superiors.



**MAQUETA** Maqueta del Complex d'Equipaments Esportius i de subsòl inserit en l'entorn de l'àmbit Magòria

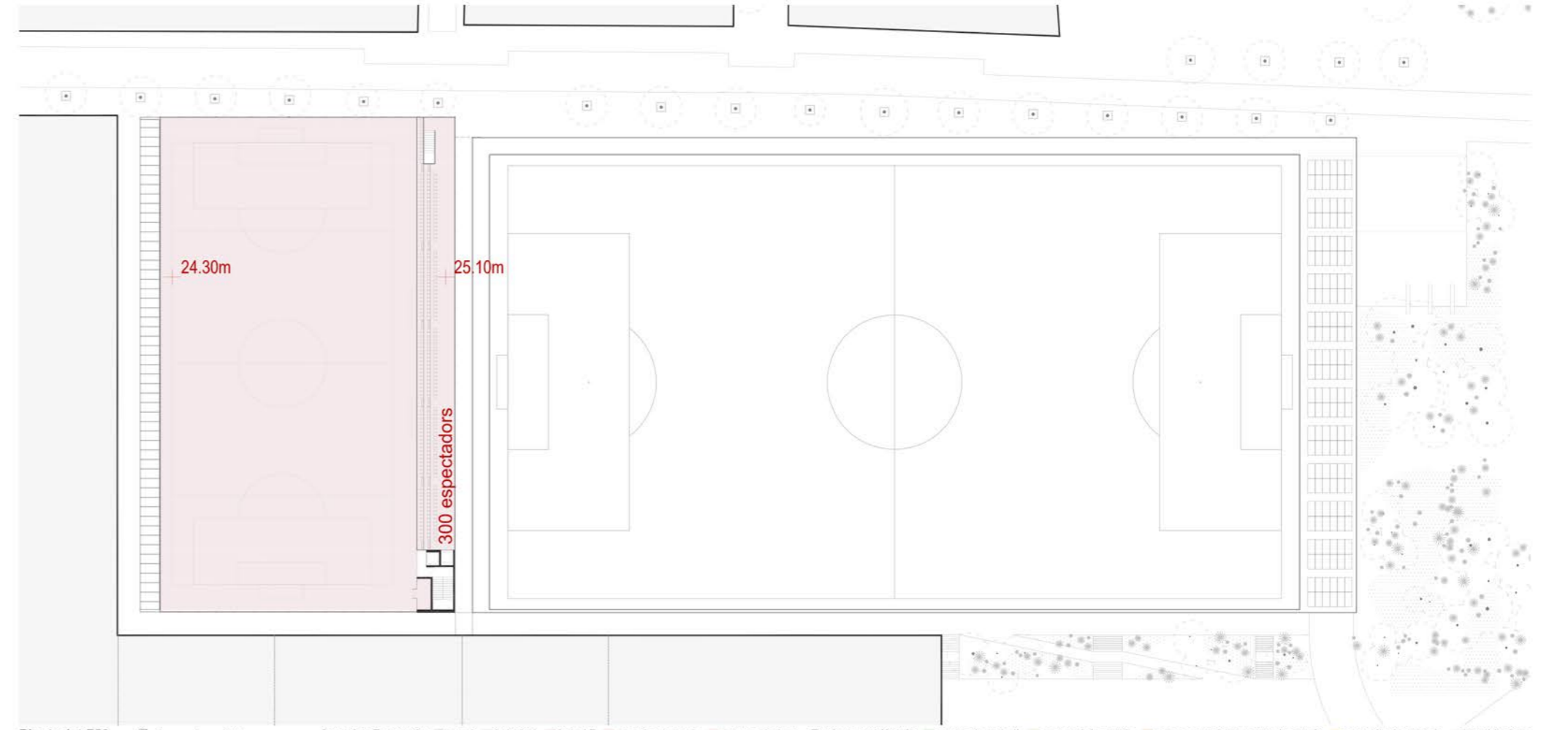


**ESQUEMA EIX**  
Es prolonga l'eix del carrer Tort que actua com a frontissa compositiva de tot el conjunt, amb la possibilitat que travessi l'Equipament Sanitari fins a connectar amb la Gran Via de les Corts Catalanes, reforçant així la connectivitat urbana i la cohesió social del barri.

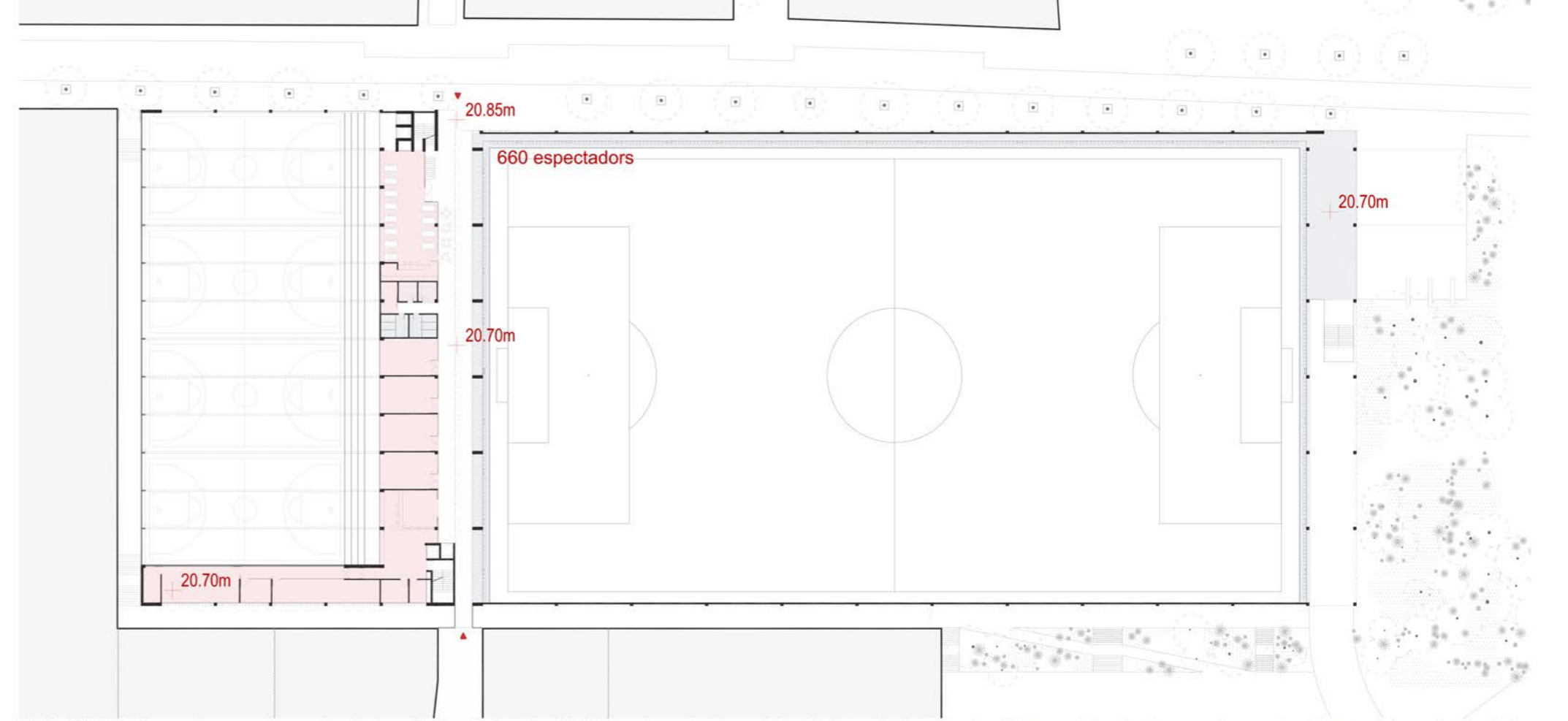
**ACCESSOS I VISUALS**  
Es preveu la connexió del camp de futbol 11 amb l'espai lliure de l'antiga estació de la Magòria, afavorint nous usos i millorant les condicions d'evacuació del conjunt en cas d'emergència. El tancament entre els dos espais lliures és permeable aconseguint una bona sensació de continuïtat.

**PROTECCIÓ ACÚSTICA**  
Els tancaments de les gradines dels camps de futbol 1 i 17 actuen com a contenció acústica i visual envers les edificacions properes, com el nou equipament sanitari i els habitatges dotacionals. Per controlar el soroll, l'espai s'encapsula amb un mur perimetral, un forjat de coberta i mampares penjants que limiten l'obertura, formant una "capsa sorda" que minimitza la transmissió sonora.

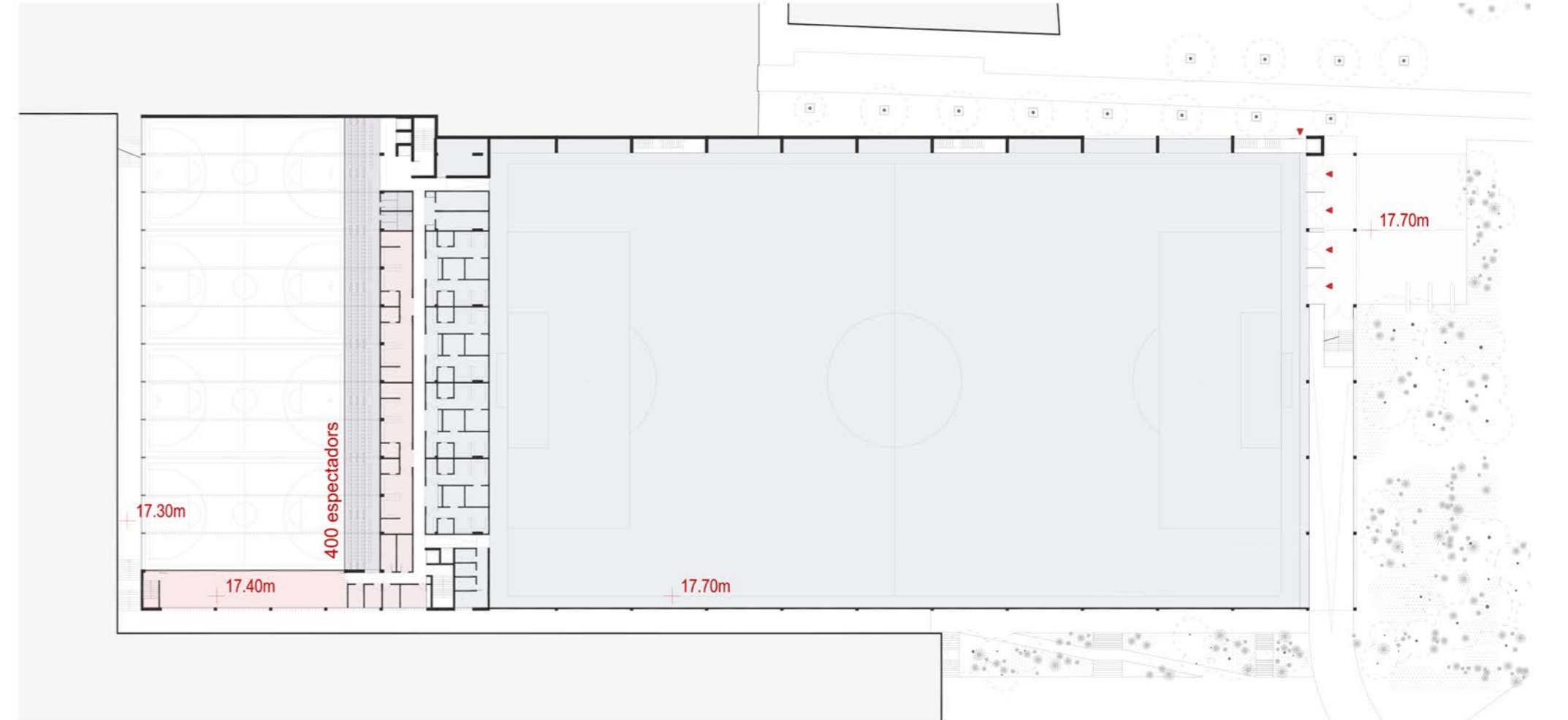
**VIALS I SEPARACIÓ**  
Es regularitza la geometria del carrer del Corral fins a l'accés pel carrer Tort, mentre que el volum del PAV4 s'ajusta a l'alineació del futur edifici d'habitatges. Es deixa una separació de 3,00 m amb les milteres veïnes, formant un espai que garanteix ventilació, llum natural i recorreguts d'evacuació segurs.



**Planta 1 1:750** 0 5 10 **Complex Esportiu** pav 4 futbol 11 futbol 7 serveis generals petanca indoor **Equipament Neteja** centre de treball personal de neteja zona estacionament de neteja zona tècnica neteja instal·lacions



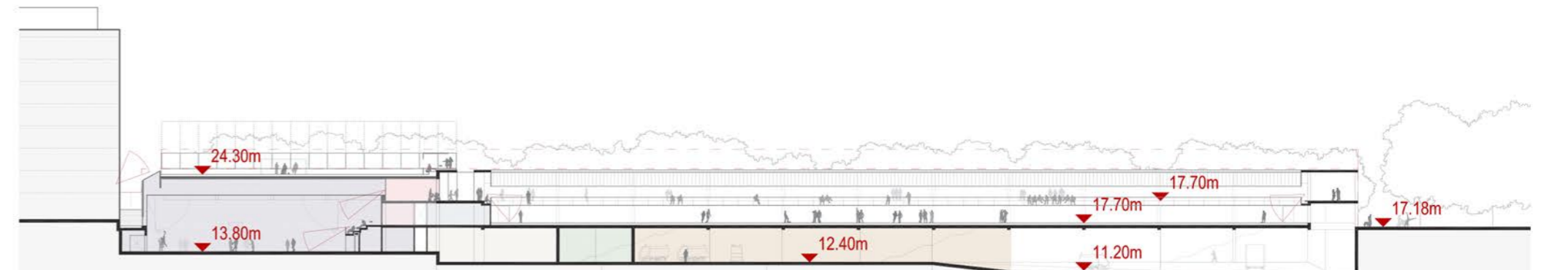
**Planta 0 1:750** 0 5 10 **Complex Esportiu** pav 4 futbol 11 futbol 7 serveis generals petanca indoor **Equipament Neteja** centre de treball personal de neteja zona estacionament de neteja zona tècnica neteja instal·lacions



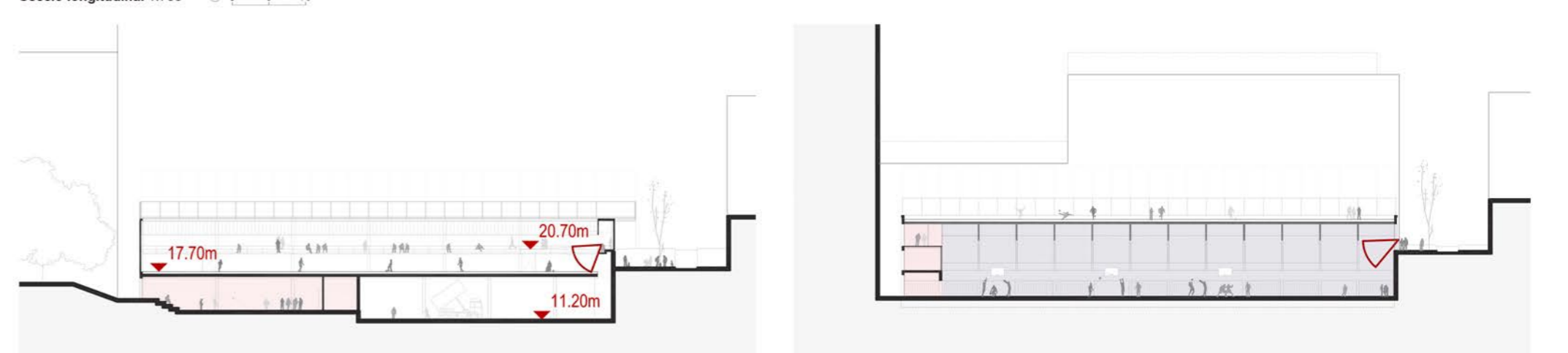
**Planta -1 1:750** 0 5 10 **Complex Esportiu** pav 4 futbol 11 futbol 7 serveis generals petanca indoor **Equipament Neteja** centre de treball personal de neteja zona estacionament de neteja zona tècnica neteja instal·lacions



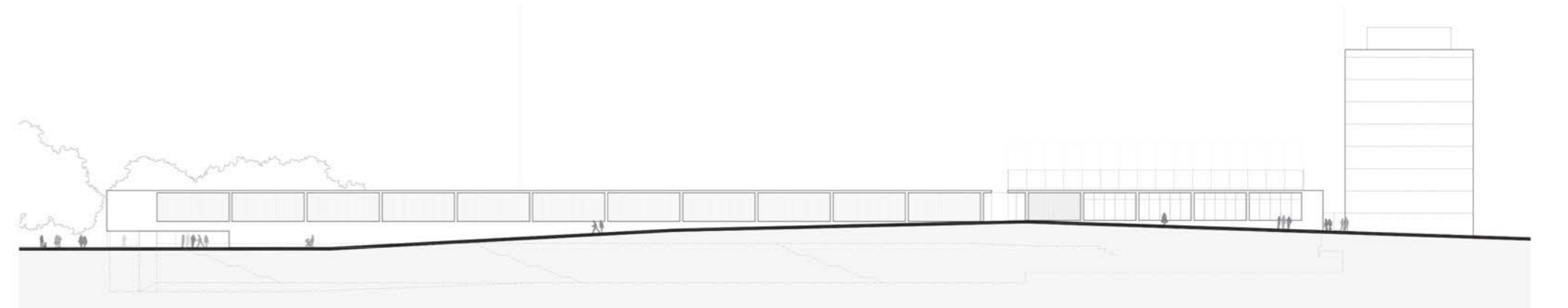
**Planta -2 1:750** 0 5 10 **Complex Esportiu** pav 4 futbol 11 futbol 7 serveis generals petanca indoor **Equipament Neteja** centre de treball personal de neteja zona estacionament de neteja zona tècnica neteja instal·lacions



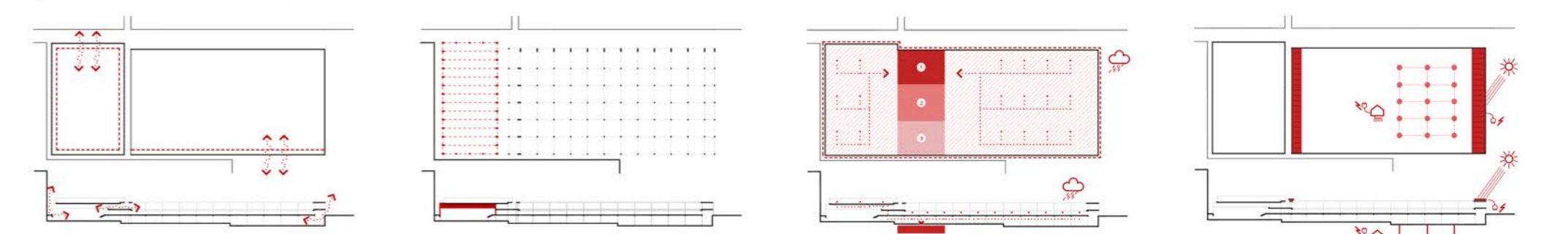
**Secció longitudinal 1:750** 0 5 10



**Secció transversal 1 1:750** 0 5 10 **Secció transversal 2 1:750** 0 5 10



**Alçat Carrer del Corral 1:750** 0 5 10



**LLUM NATURAL I VENTILACIÓ**  
Gràcies als patis, maximitzem el perímetre disponible per tal d'aconseguir una il·luminació natural i homogènia de tots els espais amb ocupació, millorant el confort visual i reduint el consum d'il·luminació artificial.

**ESTRUCTURES SOSTENIBLES**  
L'estructura dissenyada amb criteris d'eficiència material, reducció d'impacte ambiental i circularitat, combinant solucions regulars i modulars de fusta formiga segons la naturalesa i les condicions de cada part de l'edifici. Zones solerades: estructura de formigó in situ i prefabricat Poliesportiu; estructura lleugera amb pòrtica de fusta contra-laminada (CLT).

**AGUA**  
Gestió eficient i circular de l'aigua: Incorporarem estratègies per minimitzar el consum d'aigua potable i maximitzar la reutilització de recursos hídrics. Es recull l'aigua pluvial per a usos no potables com el reg o la neteja, i es reutilitza l'aigua grisa per reutilitzar-la a les cisternes dels WC mitjançant sistemes de tractament integrats.

**ENERGIA**  
L'edifici optimitza les condicions naturals de l'entorn — orientació, il·luminació, ventilació i inèrcia tèrmica — per reduir al màxim el consum energètic i afavorir el confort ambiental. Aquest disseny passiu es complementa amb sistemes actius d'alta eficiència i fonts d'energia renovable com la geotèrmica i la fotovoltaica, reduint la dependència energètica de fonts no renovables.